

Fecha de informe: 24 de junio de 2022

En la Ciudad Autónoma de Ceuta hasta la fecha se han diagnosticado **22678** casos acumulados de COVID-19.

El número total de fallecidos es de 160.

** Casos nuevos notificados desde el último informe: 92

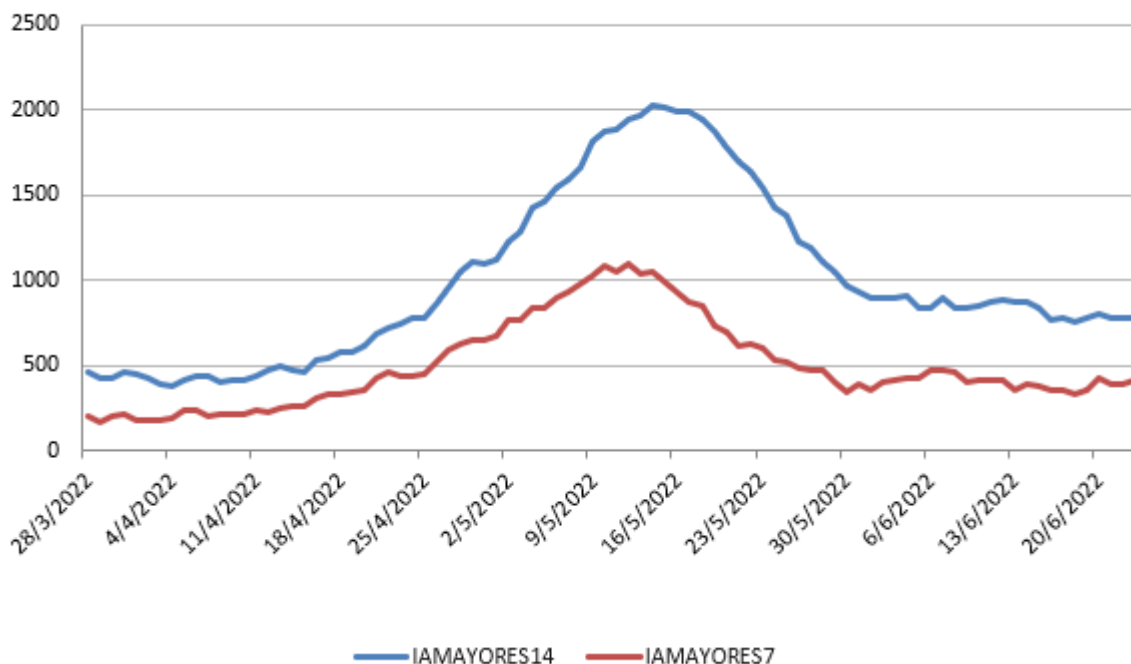
Datos consolidados hasta el 23/06/2022

CASOS CONFIRMADOS COVID19-POBLACIÓN MAYOR 60 AÑOS					
CASOS DIAGNOSTICADOS EN LOS ÚLTIMOS 14 DÍAS			CASOS DIAGNOSTICADOS EN LOS ÚLTIMOS 7 DÍAS		
Nº	I.A	RIESGO	Nº	I.A	RIESGO
119	784,13	MEDIO	64	421,72	MEDIO

INCIDENCIA ACUMULADA >60 AÑOS POR GRUPO DE EDAD					
INCIDENCIA ACUMULADA A 14 DÍAS			INCIDENCIA ACUMULADA A 7 DÍAS		
60-69 AÑOS	70-79 AÑOS	>80 AÑOS	60-69 AÑOS	70-79 AÑOS	>80 AÑOS
765,4	835,85	758,15	437,37	441,14	341,17

INCIDENCIA ACUMULADA >60 AÑOS POR GRUPO DE EDAD Y SEXO						
INCIDENCIA ACUMULADA A 14 DÍAS				INCIDENCIA ACUMULADA A 7 DÍAS		
SEXO	60-69 AÑOS	70-79 AÑOS	>80 AÑOS	60-69 AÑOS	70-79 AÑOS	>80 AÑOS
HOMBRES	740,39	800,4	743,89	334,37	400,2	212,54
MUJERES	791,3	866,55	766,06	544,02	476,6	412,49

INCIDENCIA > DE 60 AÑOS



NIVEL DE UTILIZACIÓN DE SERVICIOS ASISTENCIALES POR COVID-19

Porcentaje de hospitalizados no UCI: 5,59% **RIESGO MEDIO**

Tasa de nuevas hospitalizaciones 7 días: 4,79 **CIRCULACIÓN CONTROLADA**

Tasa de ocupación hospitalaria por 100.000 hab: 11.97% **RIESGO BAJO**

Nº casos hospitalizados no UCI:10

Porcentaje de hospitalizados en UCI:0 **CIRCULACIÓN CONTROLADA**

Tasa de nuevas hospitalizaciones UCI 7 días: 0,0 **CIRCULACIÓN CONTROLADA**

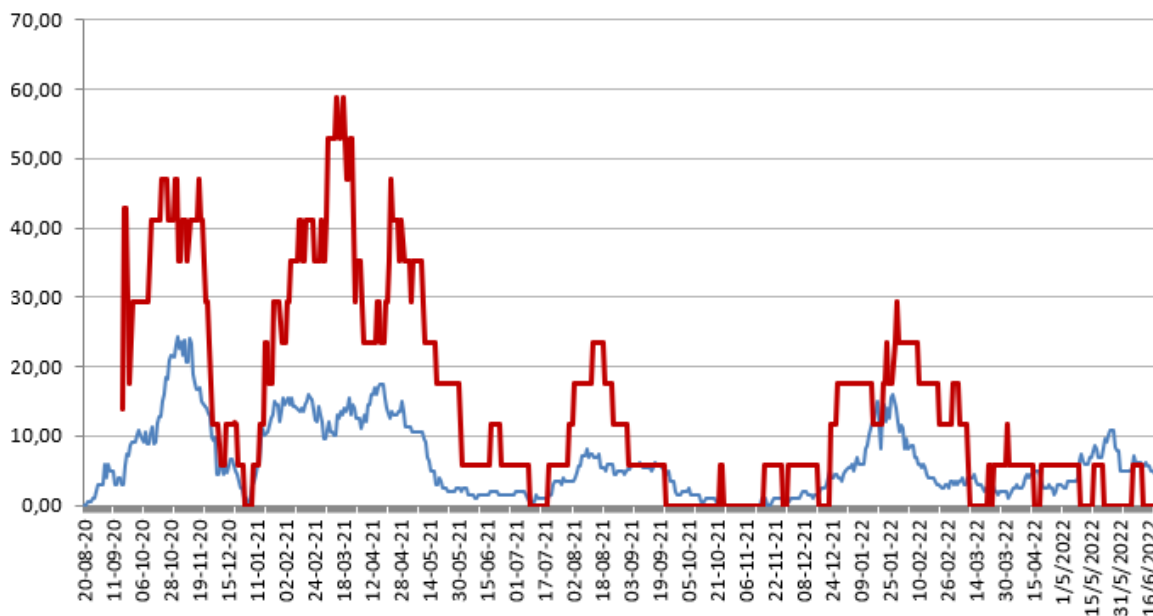
Tasa de ocupación UCI por 100.000 hab:0 **CIRCULACIÓN CONTROLADA**

Nº Casos hospitalizados UCI:0

** Los indicadores para la valoración del riesgo están basados en la última actualización publicada el 23 de marzo de 2022 del Consejo Interterritorial del Sistema Nacional de Salud.

Porcentajes camas ocupadas

— Por Covid — En UCI Covid



CASOS FALLECIDOS		
FALLECIDOS TOTALES	CON FECHA DE DEFUNCION EN LOS ÚLTIMOS 7 DÍAS	LETALIDAD GLOBAL DE LA PANDEMIA
160	0	0,7

- Brotes activos en colectivos vulnerables: 6

Centro sanitario: 1

Centro socio sanitario: 5

Centros penitenciarios: 0

OTROS INDICADORES EPIDEMIOLÓGICOS:

Positividad de P.D.I.A: 41,82

Tasa de P.D.I.A por 100.000 hab.: 5,23

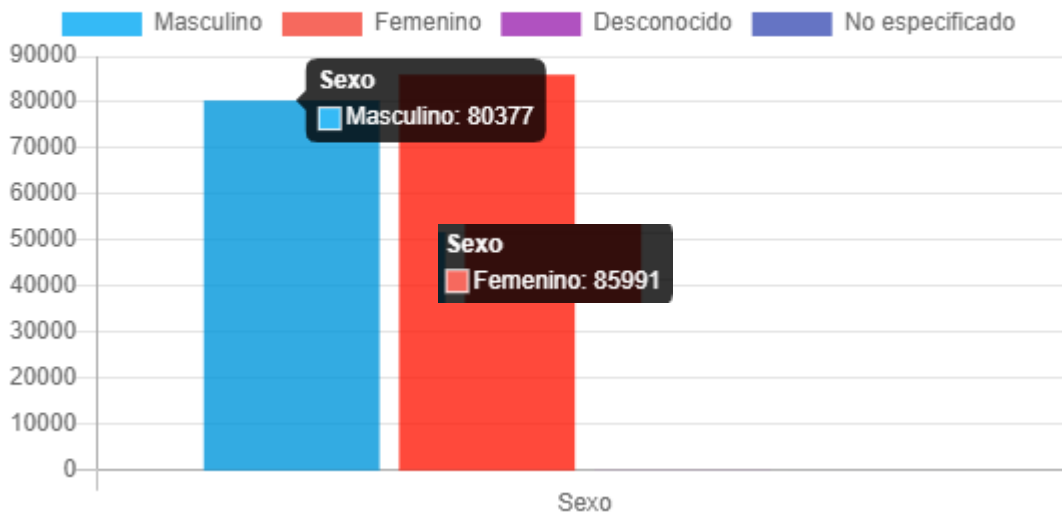
*últimos 7 días consolidados.

Vacunas recibidas en el día de ayer: 0

Dosis acumuladas recibidas: 168.331

*Fuente de datos: REGVACU

Dosis administradas por sexo



Dosis inoculadas por edad

