

Fecha de informe: 21 de junio de 2022

En la Ciudad Autónoma de Ceuta hasta la fecha se han diagnosticado **22576** casos acumulados de COVID-19.

El número total de fallecidos es de 160.

** Casos nuevos notificados desde el último informe: 91

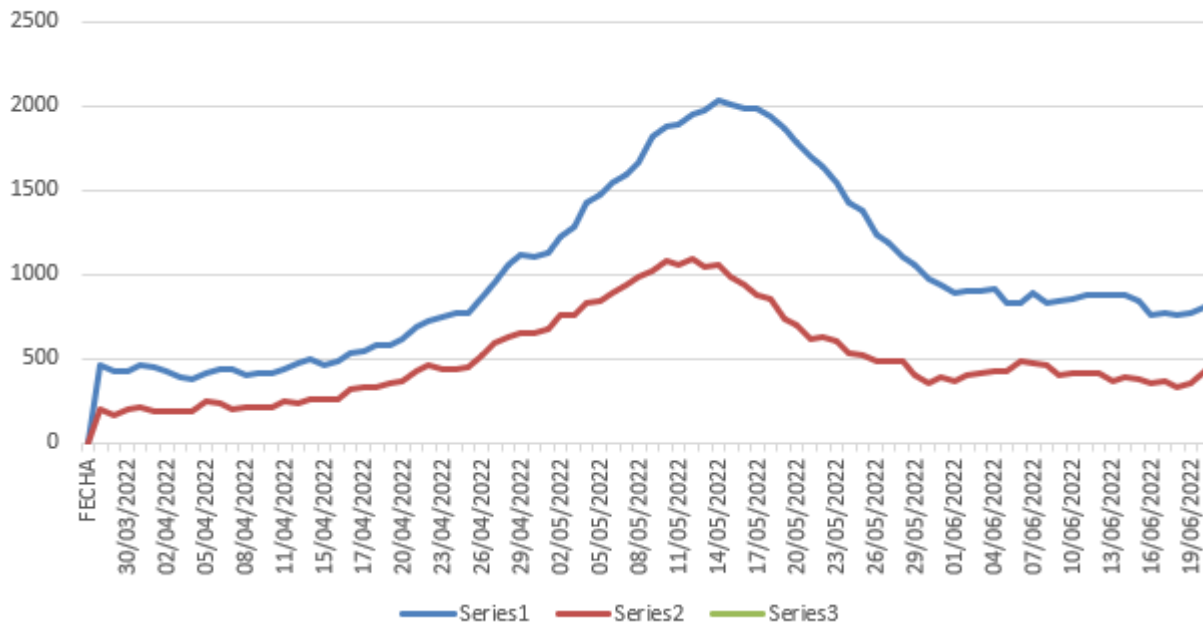
Datos consolidados el 20/06/2022

CASOS CONFIRMADOS COVID19-POBLACIÓN MAYOR 60 AÑOS					
CASOS DIAGNOSTICADOS EN LOS ÚLTIMOS 14 DÍAS			CASOS DIAGNOSTICADOS EN LOS ÚLTIMOS 7 DÍAS		
Nº	I.A	RIESGO	Nº	I.A	RIESGO
122	803,9	MEDIO	65	428,31	MEDIO

INCIDENCIA ACUMULADA >60 AÑOS POR GRUPO DE EDAD					
INCIDENCIA ACUMULADA A 14 DÍAS			INCIDENCIA ACUMULADA A 7 DÍAS		
60-69 AÑOS	70-79 AÑOS	>80 AÑOS	60-69 AÑOS	70-79 AÑOS	>80 AÑOS
753,25	742,98	1061,41	437,37	394,71	454,89

INCIDENCIA ACUMULADA >60 AÑOS POR GRUPO DE EDAD Y SEXO						
INCIDENCIA ACUMULADA A 14 DÍAS				INCIDENCIA ACUMULADA A 7 DÍAS		
SEXO	60-69 AÑOS	70-79 AÑOS	>80 AÑOS	60-69 AÑOS	70-79 AÑOS	>80 AÑOS
HOMBRES	740,39	800,4	1168,97	334,37	550,28	531,35
MUJERES	766,57	693,24	1001,77	544,02	259,97	412,49

INCIDENCIA > DE 60 AÑOS



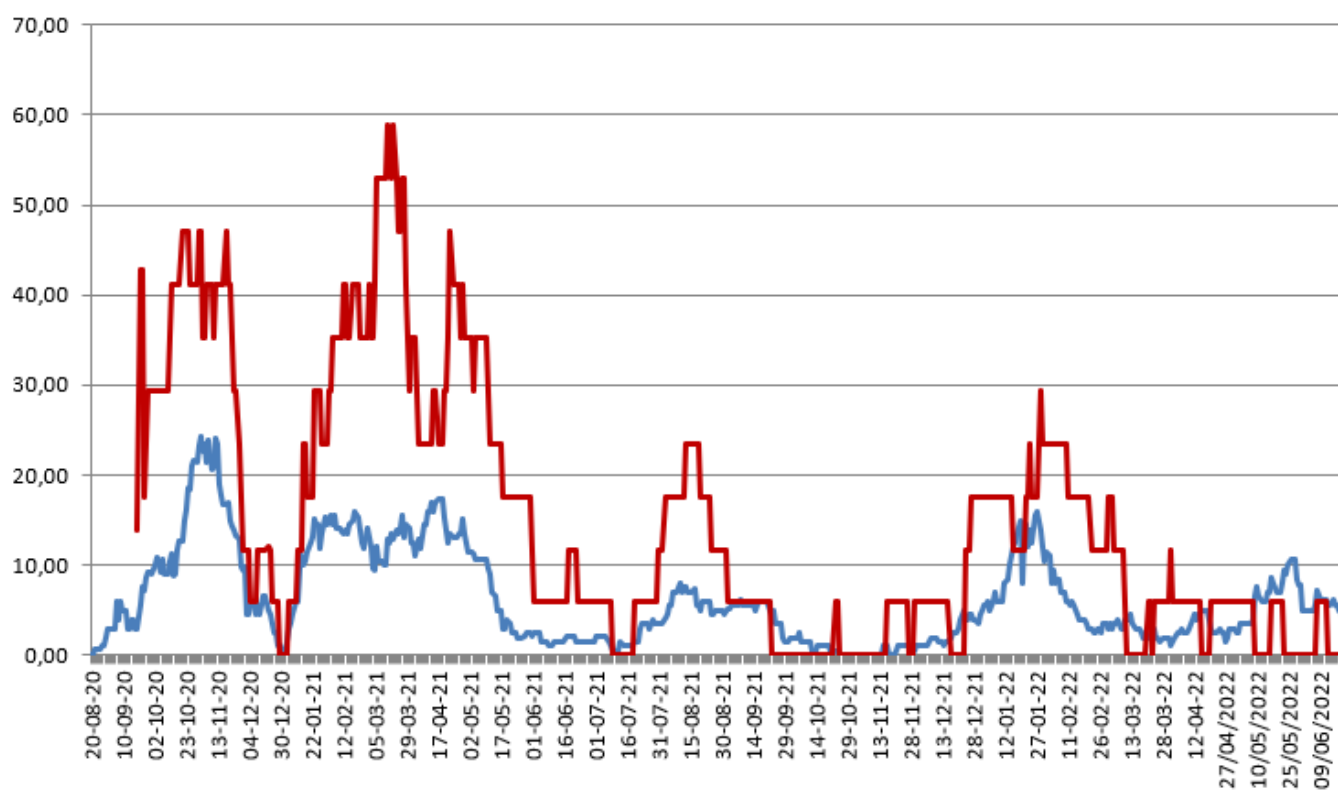
NIVEL DE UTILIZACIÓN DE SERVICIOS ASISTENCIALES POR COVID-19

Porcentaje de hospitalizados no UCI: 4,47%	CIRCULACIÓN CONTROLADA
Tasa de nuevas hospitalizaciones 7 días: 4,79	CIRCULACIÓN CONTROLADA
Tasa de ocupación hospitalaria por 100.000 hab: 9,58	CIRCULACIÓN CONTROLADA
Nº casos hospitalizados no UCI: 8	
Porcentaje de hospitalizados en UCI: 0%	CIRCULACIÓN CONTROLADA
Tasa de nuevas hospitalizaciones UCI 7 días: 0,0	CIRCULACIÓN CONTROLADA
Tasa de ocupación UCI por 100.000 hab: 0	CIRCULACIÓN CONTROLADA
Nº Casos hospitalizados UCI: 0	

** Los indicadores para la valoración del riesgo están basados en la última actualización publicada el 23 de marzo de 2022 del Consejo Interterritorial del Sistema Nacional de Salud.

Porcentajes camas ocupadas

— Por Covid — En UCI Covid



CASOS FALLECIDOS		
FALLECIDOS TOTALES	CON FECHA DE DEFUNCION EN LOS ÚLTIMOS 7 DÍAS	LETALIDAD GLOBAL DE LA PANDEMIA
160	0	0,7

- **Brotos activos en colectivos vulnerables: 5**

Centro sanitario: 1

Centro socio sanitario: 4

OTROS INDICADORES EPIDEMIOLÓGICOS:

Positividad de P.D.I.A: 41,91%

Tasa de P.D.I.A por 100.000 hab.: 4,51

*últimos 7 días consolidados.

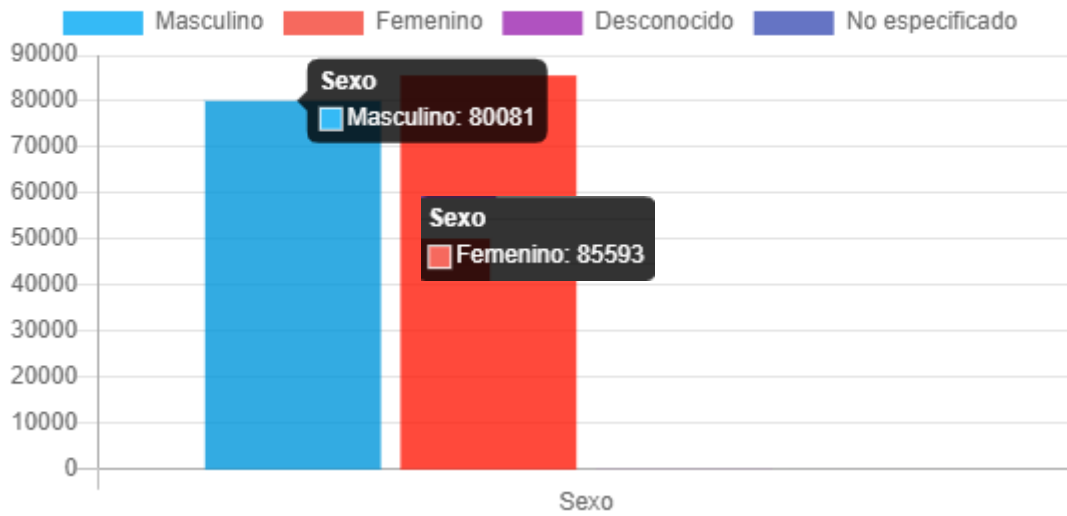
VACUNAS COVID-19

Vacunas recibidas en el día de ayer: 0

Dosis acumuladas recibidas: 168.831

*Fuente de datos: REGVACU

Dosis administradas por sexo



Dosis inoculadas por edad

