

Fecha de informe: 28 de junio de 2022

En la Ciudad Autónoma de Ceuta hasta la fecha se han diagnosticado **22789** casos acumulados de COVID-19.

El número total de fallecidos es de 160.

\*\* Casos nuevos notificados desde el último informe: 106

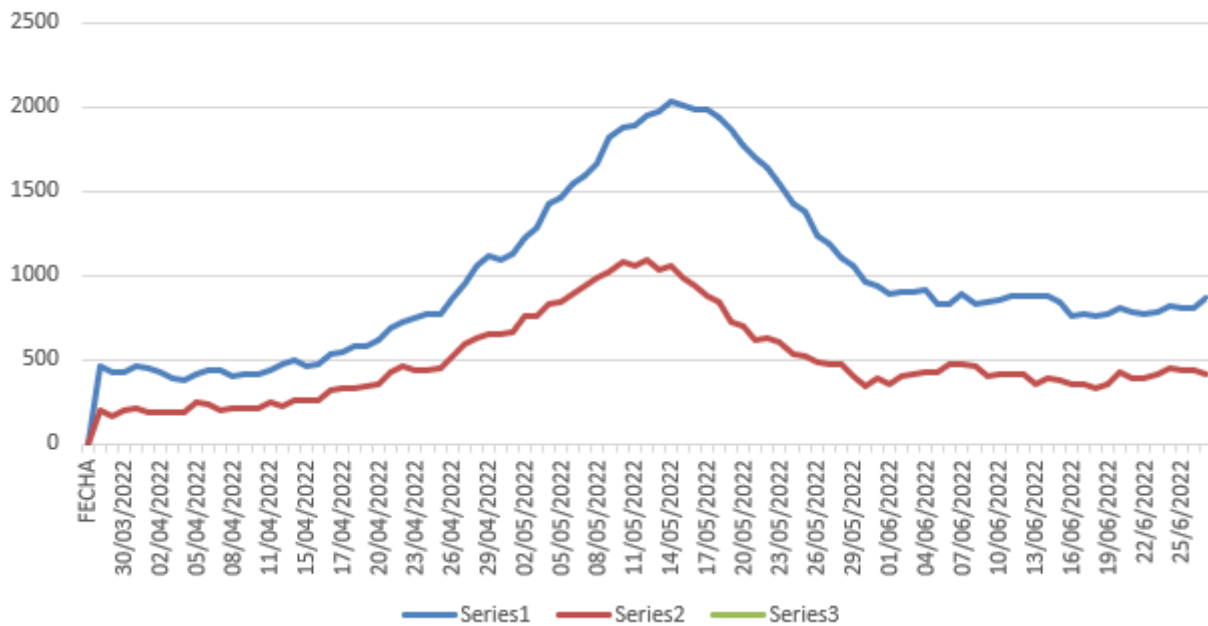
Datos consolidados hasta el 27/06/2022.

CASOS CONFIRMADOS COVID19-POBLACIÓN MAYOR 60 AÑOS					
CASOS DIAGNOSTICADOS EN LOS ÚLTIMOS 14 DÍAS			CASOS DIAGNOSTICADOS EN LOS ÚLTIMOS 7 DÍAS		
Nº	I.A	RIESGO	Nº	I.A	RIESGO
131	863,21	MEDIO	64	421,72	MEDIO

INCIDENCIA ACUMULADA >60 AÑOS POR GRUPO DE EDAD					
INCIDENCIA ACUMULADA A 14 DÍAS			INCIDENCIA ACUMULADA A 7 DÍAS		
60-69 AÑOS	70-79 AÑOS	>80 AÑOS	60-69 AÑOS	70-79 AÑOS	>80 AÑOS
850,44	789,41	1023,5	388,77	394,71	568,61

INCIDENCIA ACUMULADA >60 AÑOS POR GRUPO DE EDAD Y SEXO						
INCIDENCIA ACUMULADA A 14 DÍAS				INCIDENCIA ACUMULADA A 7 DÍAS		
SEXO	60-69 AÑOS	70-79 AÑOS	>80 AÑOS	60-69 AÑOS	70-79 AÑOS	>80 AÑOS
<b>HOMBRES</b>	692,62	800,4	956,43	334,37	250,13	425,08
<b>MUJERES</b>	1013,85	779,9	1060,7	445,1	519,93	648,2

**INCIDENCIA > DE 60 AÑOS**



**NIVEL DE UTILIZACIÓN DE SERVICIOS ASISTENCIALES POR COVID-19**

Porcentaje de hospitalizados no UCI: 8,52% **RIESGO MEDIO**

Tasa de nuevas hospitalizaciones 7 días: 9,58 **RIESGO BAJO**

Tasa de ocupación hospitalaria por 100.000 hab: 17,96 **RIESGO BAJO**

Nº casos hospitalizados no UCI: 15

Porcentaje de hospitalizados en UCI: 5,88% **RIESGO BAJO**

Tasa de nuevas hospitalizaciones UCI 7 días: 1,2 **RIESGO BAJO**

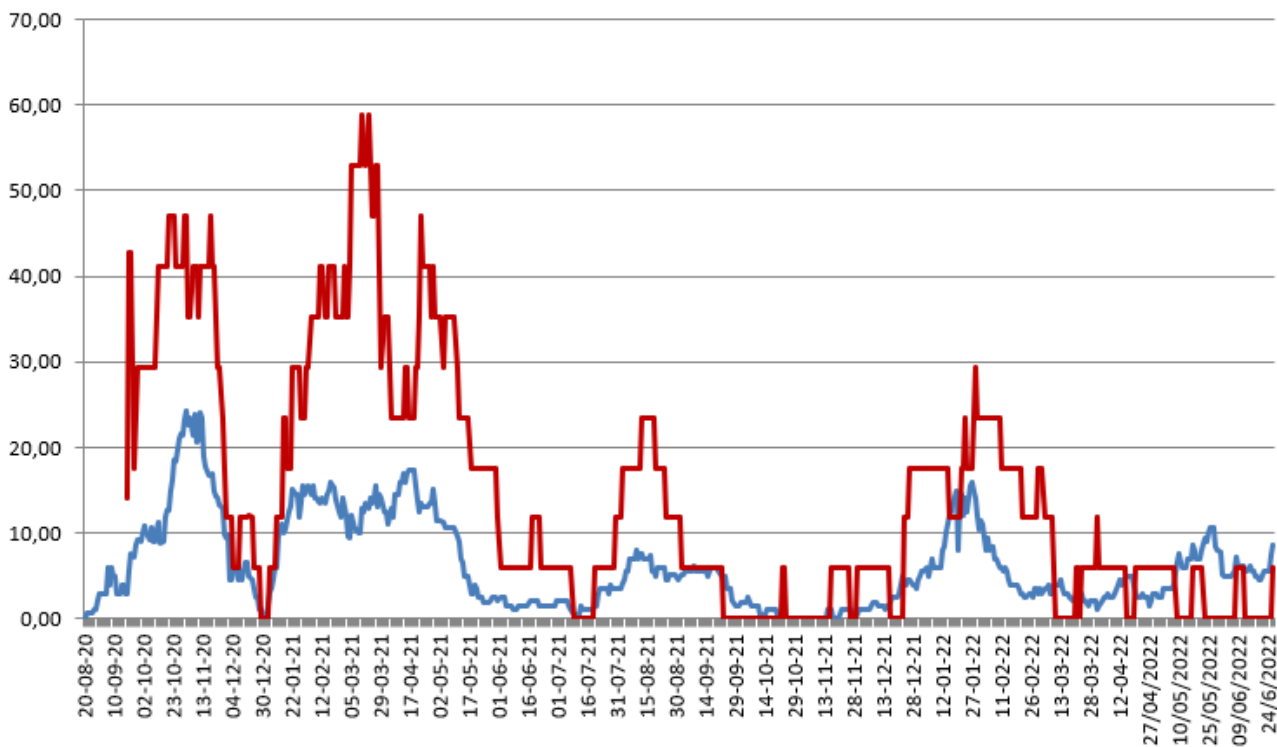
Tasa de ocupación UCI por 100.000 hab: 1,20 **RIESGO BAJO**

Nº Casos hospitalizados UCI: 1

\*\* Los indicadores para la valoración del riesgo están basados en la última actualización publicada el 23 de marzo de 2022 del Consejo Interterritorial del Sistema Nacional de Salud.

**Porcentajes camas ocupadas**

— Por Covid — En UCI Covid



CASOS FALLECIDOS		
FALLECIDOS TOTALES	CON FECHA DE DEFUNCION EN LOS ÚLTIMOS 7 DÍAS	LETALIDAD GLOBAL DE LA PANDEMIA
160	0	0,7

- **Brotos activos en colectivos vulnerables: 4**

Centro sanitario: 1

Centro socio sanitario: 3

Centros penitenciarios: 0

## OTROS INDICADORES EPIDEMIOLÓGICOS:

### POSITIVIDAD:

Positividad de P.D.I.A: 44,67

Tasa de P.D.I.A por 100.000 hab.: 4,05

\*últimos 7 días consolidados.

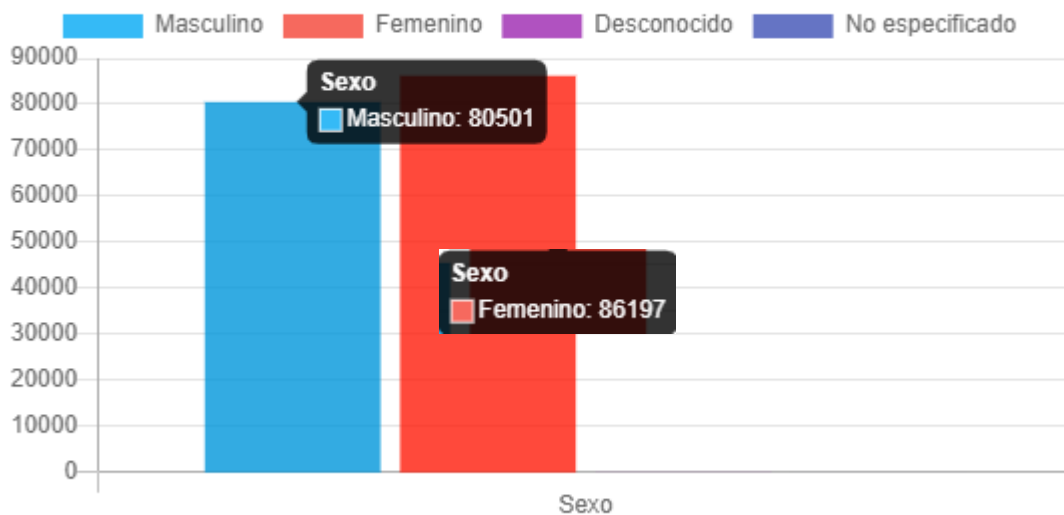
### VACUNAS COVID-19:

Vacunas recibidas en el día de ayer: 0

Dosis acumuladas recibidas: 168.331

\*Fuente de datos: REGVACU

## Dosis administradas por sexo



Dosis inoculadas por edad

