



Vigilancia centinela de las IRAs en Atención Primaria-INGESA

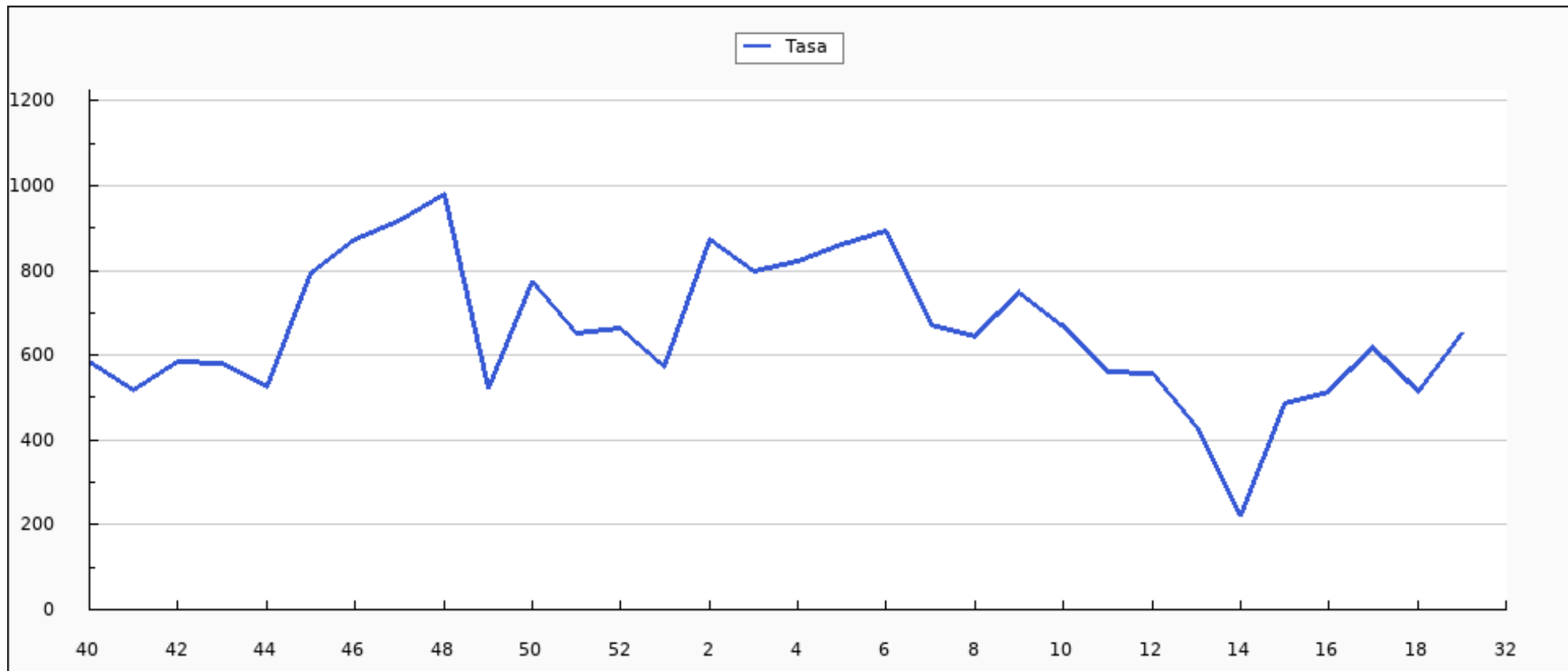
Tasas de Incidencia por tramos de edad por 100.000 habitantes. Semana 19/2023 Ceuta

EDAD	CASOS	POBLACIÓN	TASA
0 a 4 años	41	3.413	1.201,29
5 a 14 años	83	10.140	818,54
15 a 44 años	151	30.633	492,93
45 a 64 años	141	21.512	655,45
>= 65 años	74	9.499	779,03
TOTAL	490	75.197	651,62

Población vigilada: población cubierta por Ingesa a 17 de octubre de 2022 del componente sindrómico de la vigilancia de las IRAs.

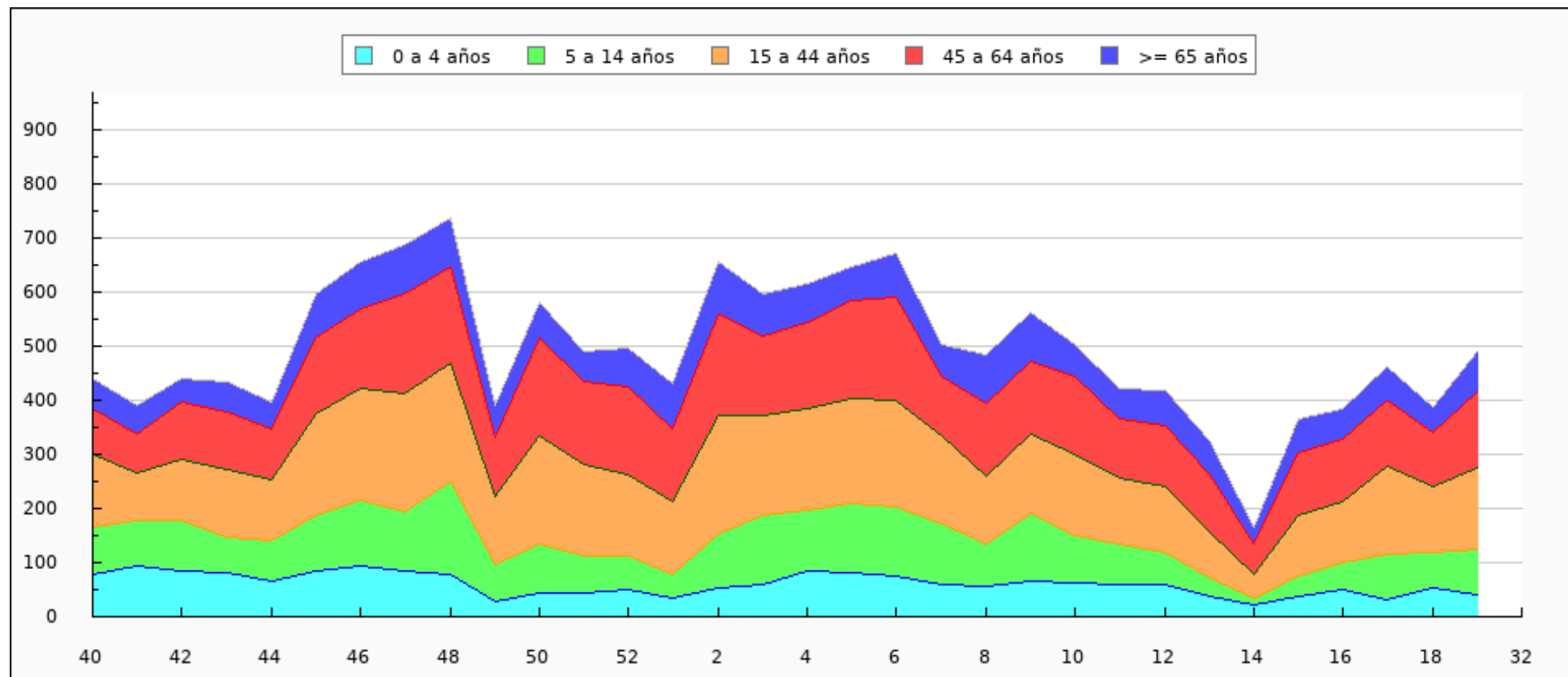


Tasas de Incidencia semanal de IRAs, temporada 2022-2023 Ceuta. Casos por 100.000 habitantes



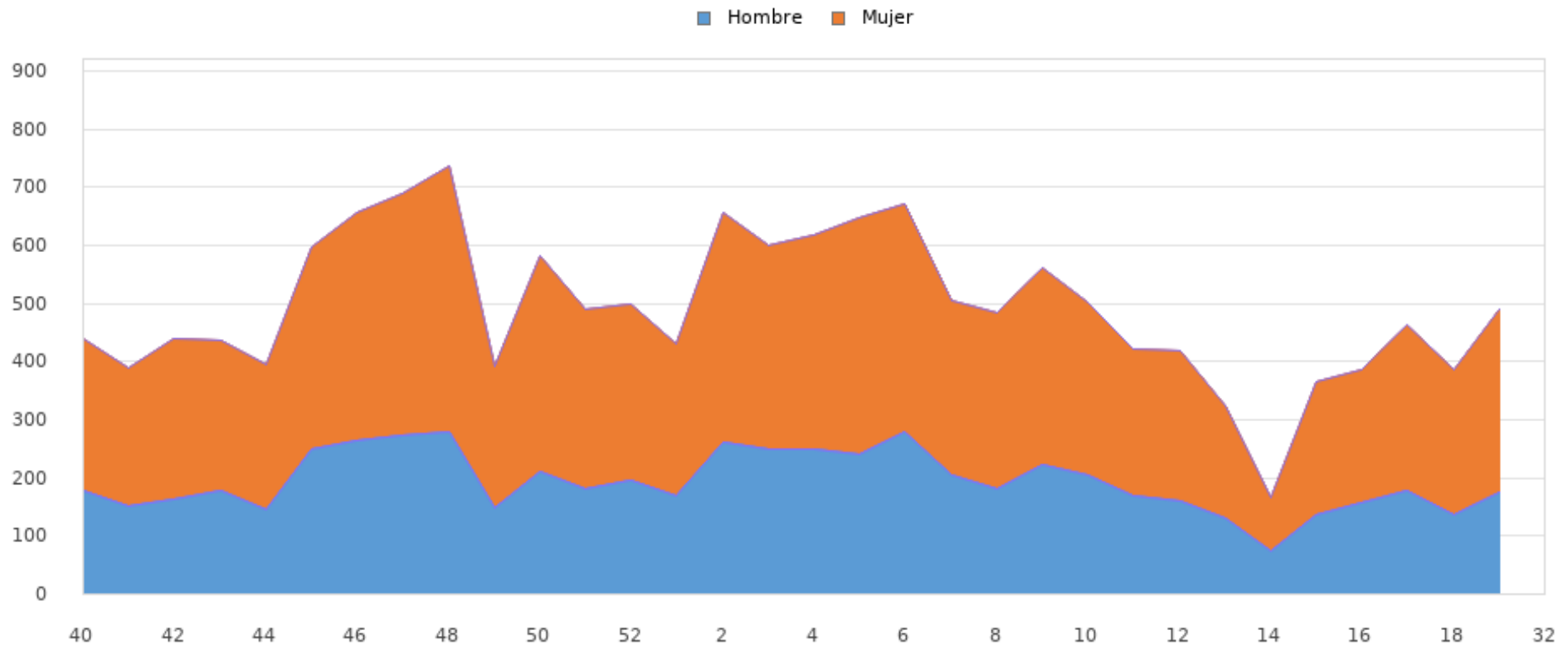


Casos semanales de IRA por grupo de edad, temporada 2022-2023 Ceuta



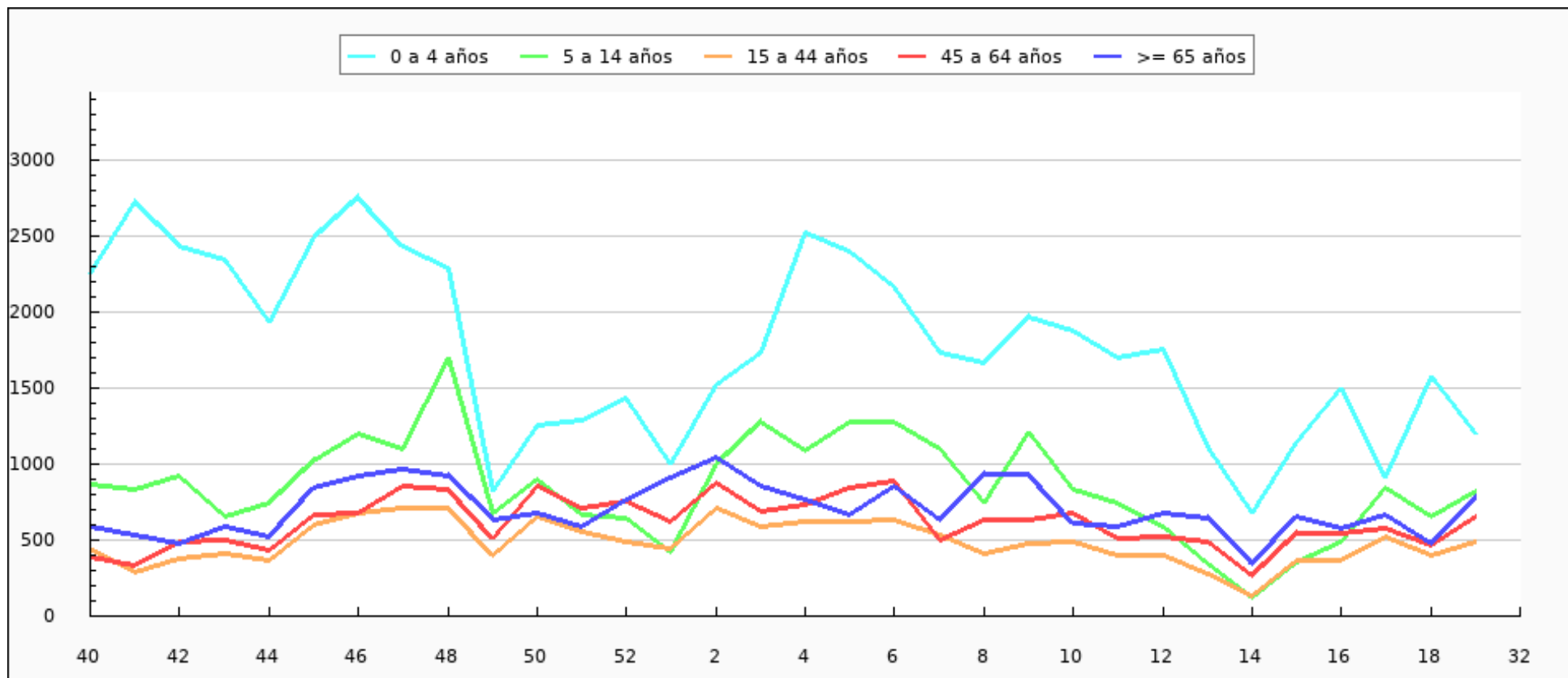


Casos semanales de IRA por sexo, temporada 2022-2023 Ceuta



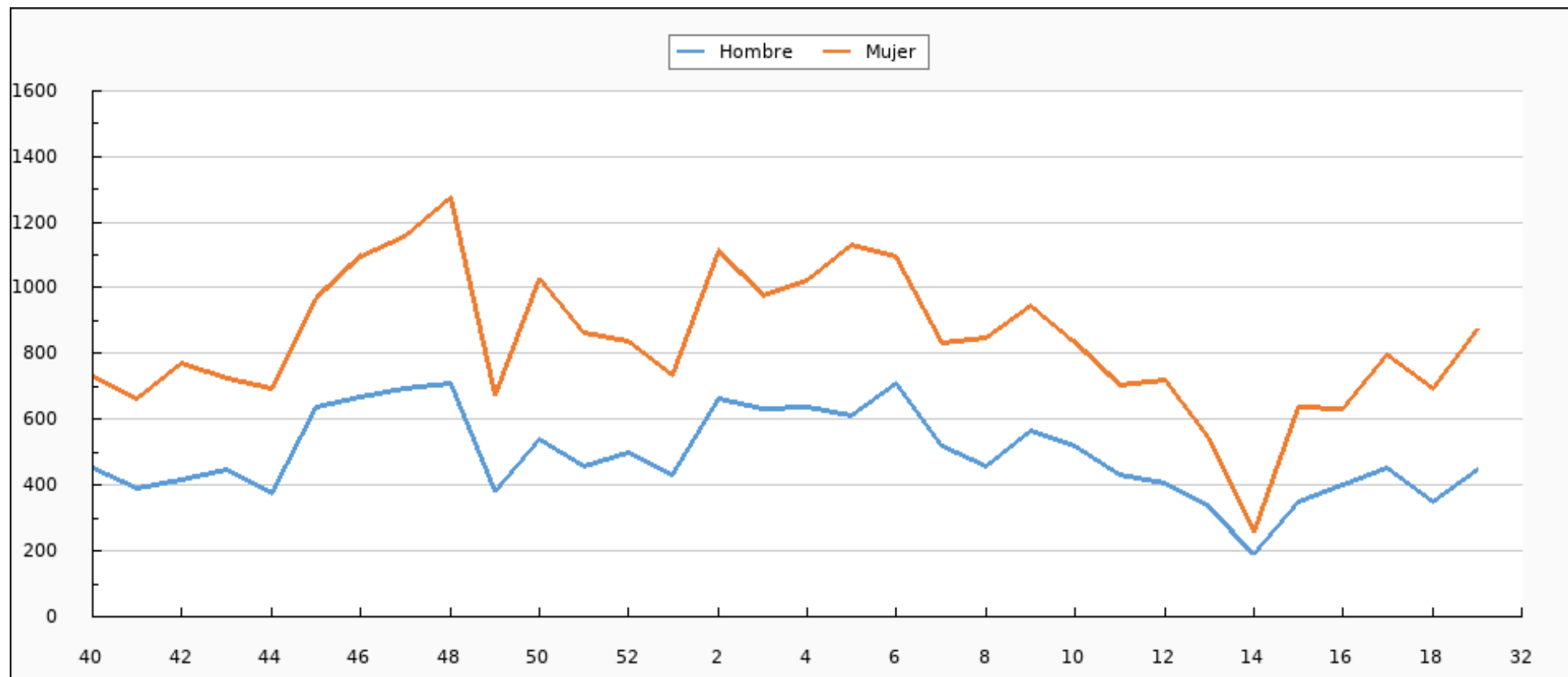


Tasas de Incidencia semanal de IRAs por grupo de edad, temporada 2022-2023 Ceuta



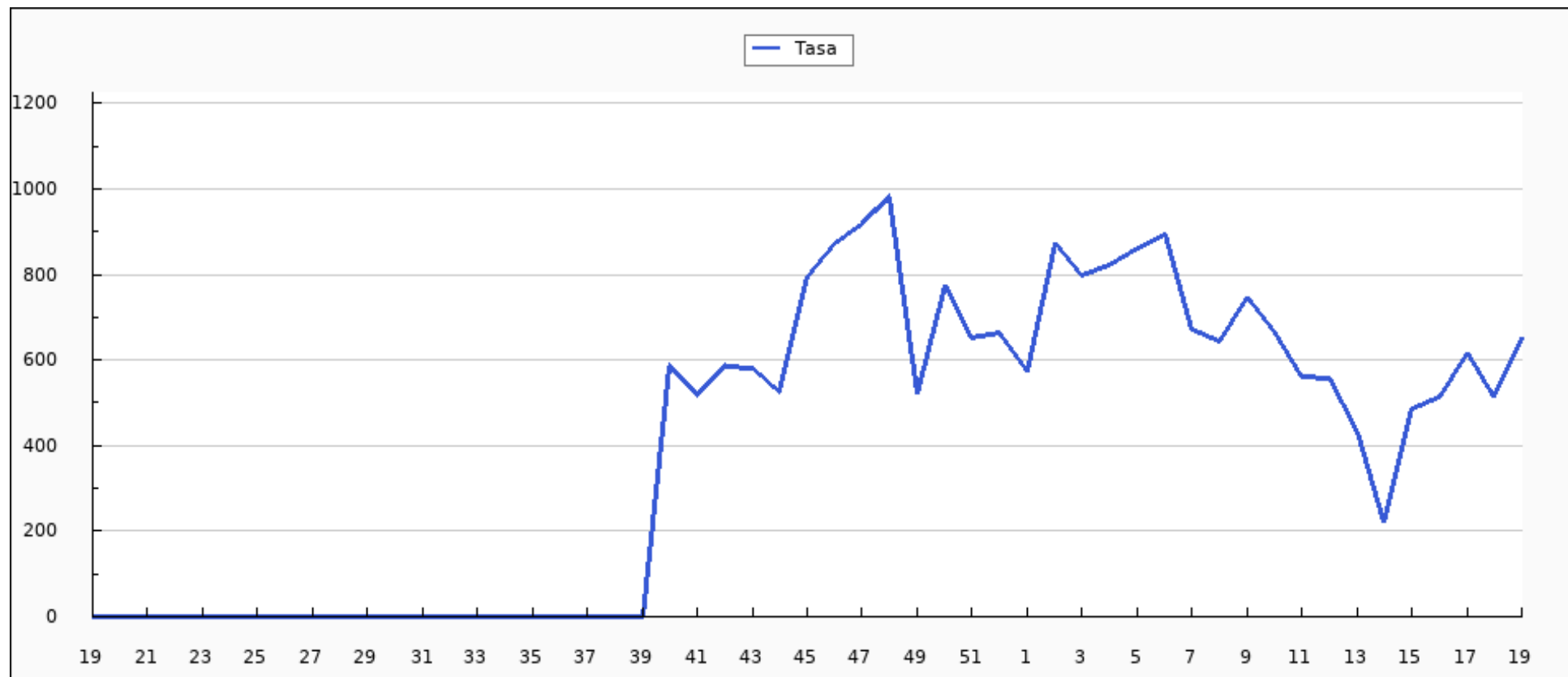


Tasas de Incidencia semanal de IRAs por sexo, temporada 2022-2023 Ceuta



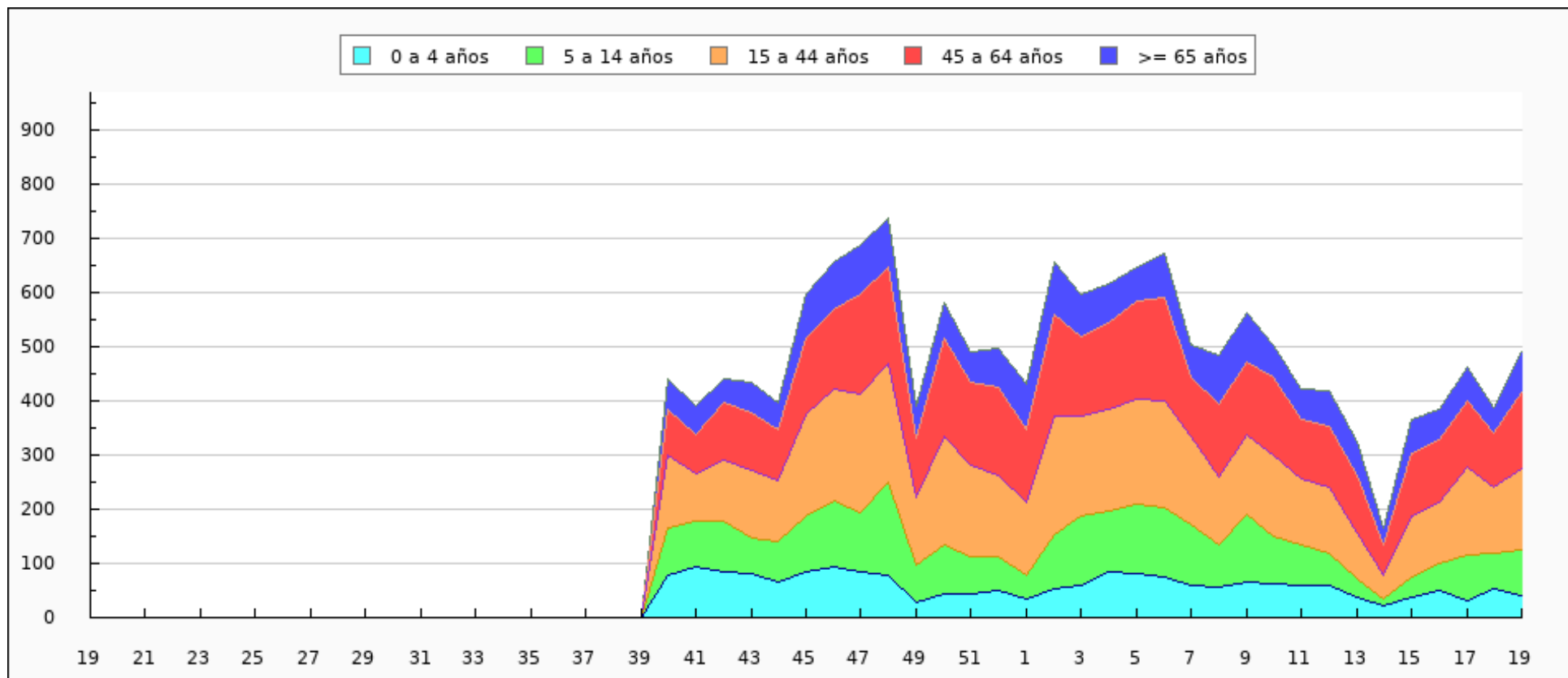


Tasas de Incidencia semanal de IRAs, semana 19/2022 - semana 19/2023 Ceuta. Casos por 100.000 habitantes



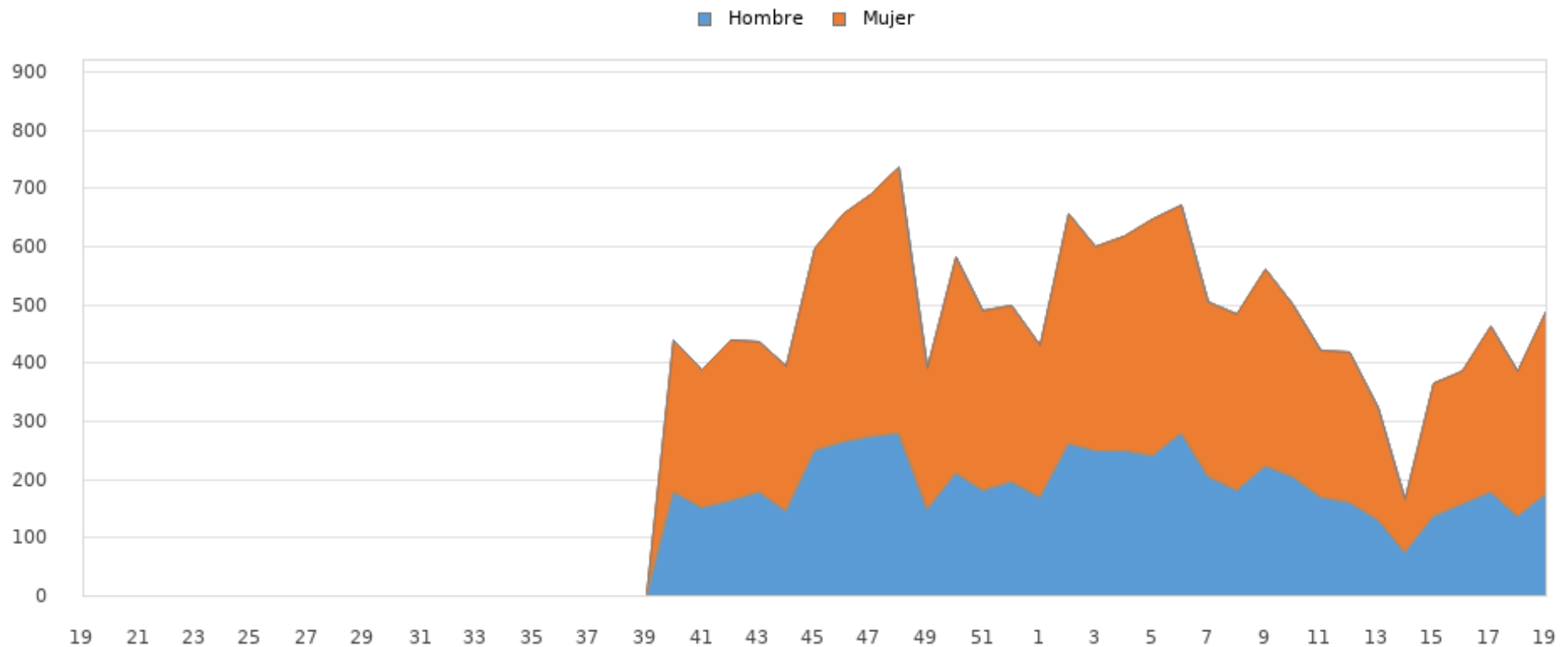


Casos semanales de IRAs por grupo de edad, semana 19/2022 - semana 19/2023 Ceuta



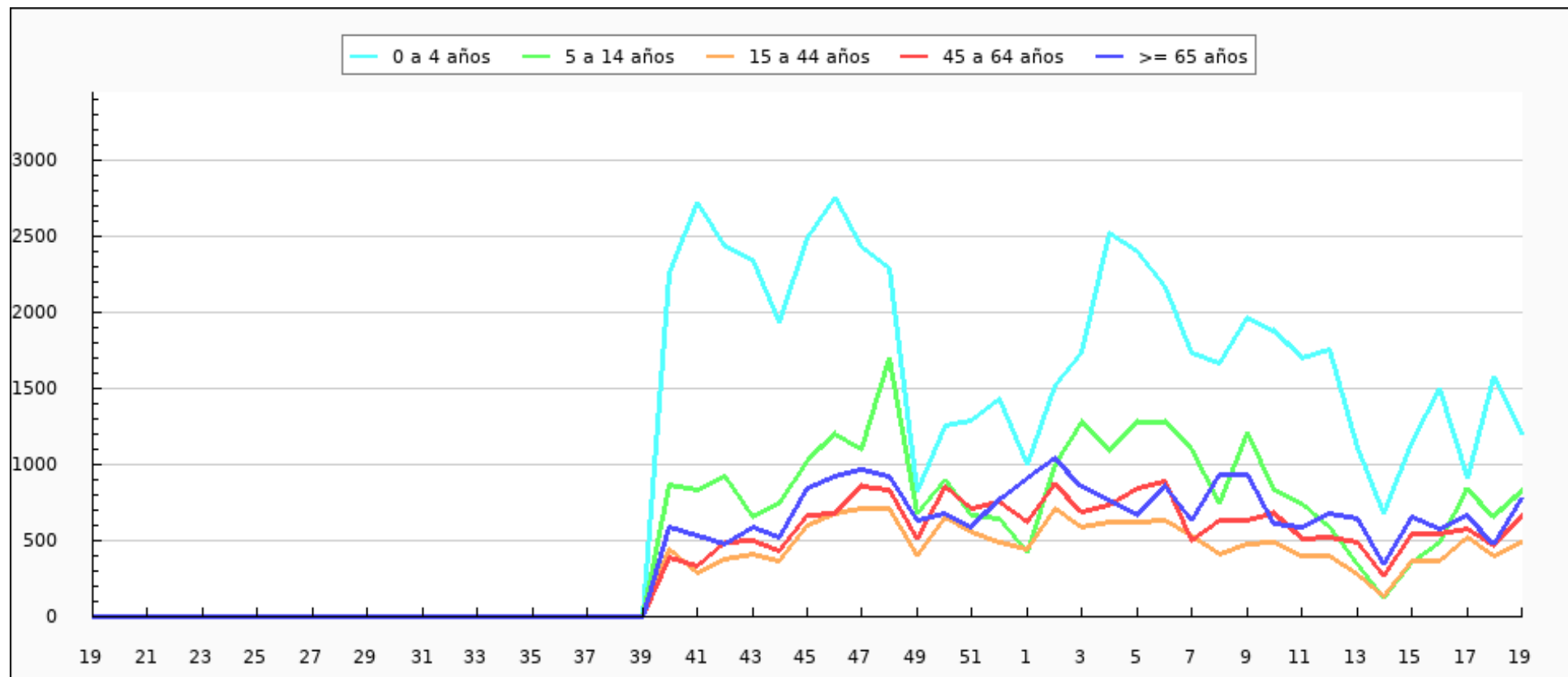


Casos semanales de IRAs por sexo, semana 19/2022 - semana 19/2023 Ceuta



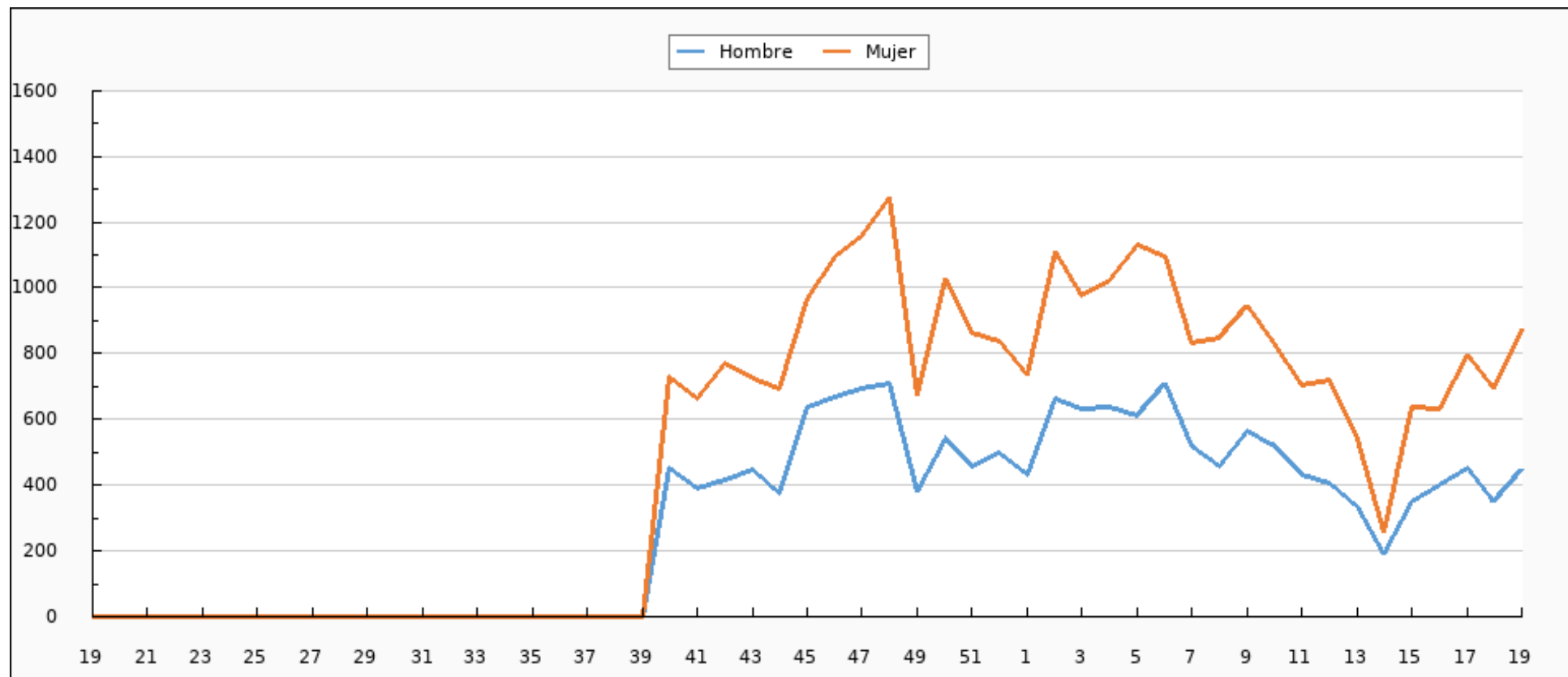


Tasas de Incidencia semanal de IRAs por grupo de edad, semana 19/2022 - semana 19/2023 Ceuta





Tasas de Incidencia semanal de IRAs por sexo, semana 19/2022 - semana 19/2023 Ceuta





IRAs declaradas por INGESA. Semana 19/2023 Ceuta

CIE9	ENFERMEDAD	SEMANA 19	TEMPORADA
460	NASOFARINGITIS AGUDA (RESFRIADO COMÚN)	128	4.673
466.0	BRONQUITIS AGUDA	75	3.054
462	FARINGITIS AGUDA	99	2.487
463	AMIGDALITIS AGUDA	75	2.160
079.82	CORONAVIRUS ASOCIADO A SARS-CoV-2	89	2.024
487.0	GRIPE	5	765
464.0	LARINGITIS AGUDA	5	272
465.0	LARINGOFARINGITIS AGUDA	5	176
466.1	BRONQUIOLITIS AGUDA	3	129
485	BRONCONEUMONÍA - ORGANISMO SIN ESPECIFICAR	2	49
487.1	GRIPE CON OTRAS MANIFESTACIONES RESPIRATORIAS	4	33
486	NEUMONÍA - ORGANISMO SIN ESPECIFICAR	0	13
480	NEUMONÍA VÍRICA	0	5
465.8	INFECCIONES MÚLTIPLES DE LAS VÍAS RESPIRATORIAS SUPERIORES	0	2
464.4	CRUP LARINGEO	0	1
464.10	TRAQUETEITIS AGUDA	0	0



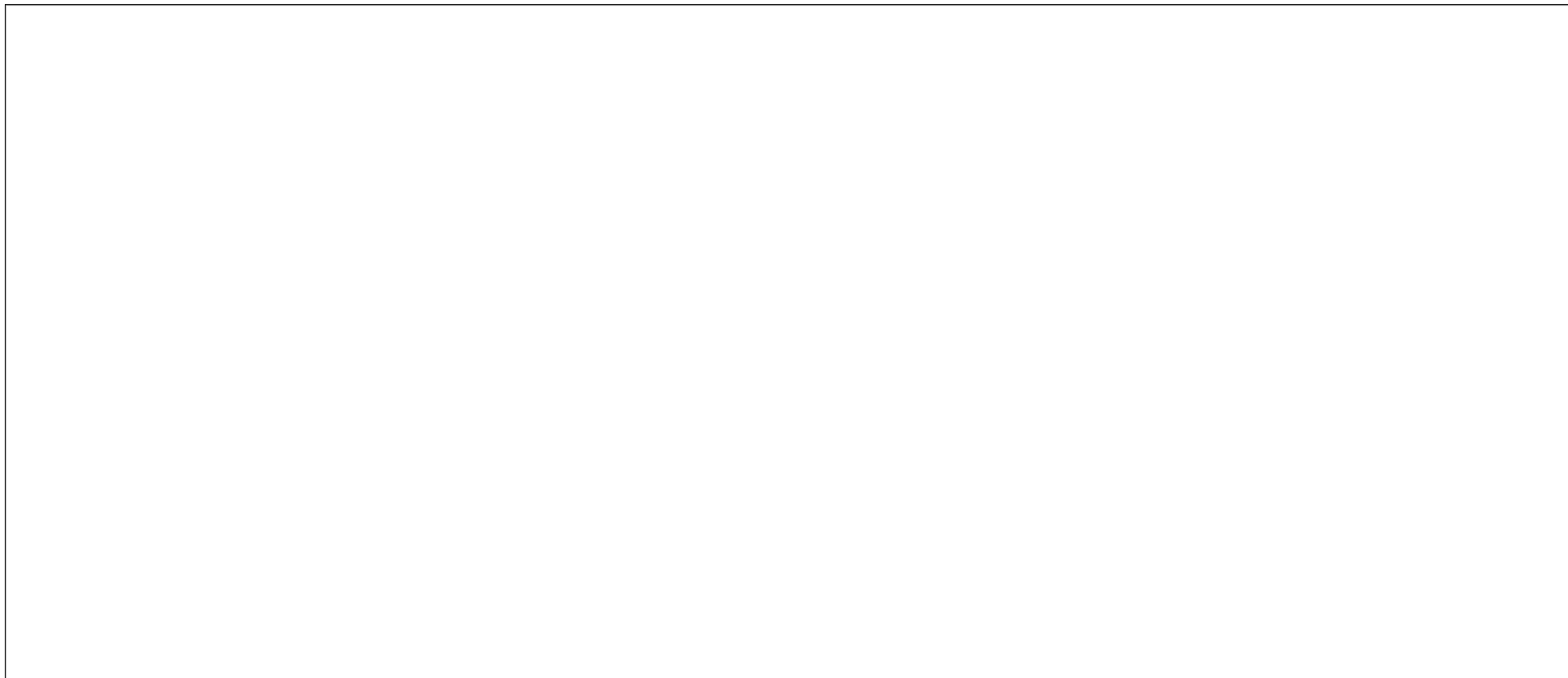
CIE9	ENFERMEDAD	SEMANA 19	TEMPORADA
462.20	LARINGOTRAQUETEITIS AGUDA	0	0
465.9	INFECCIÓN AGUDA DE LAS VÍAS RESPIRATORIAS SUPERIORES DE LOCALIZACIÓN NO ESPECIFICADA	0	0
TOTAL		490	15.843



Ciudad Autónoma
de **Ceuta**

Consejería de Sanidad, Consumo y Gobernación

IRAs más comunes por grupos de edad. Semana 19/2023 Ceuta





Ciudad Autónoma
de **Ceuta**

Consejería de Sanidad, Consumo y Gobernación

IRAs más comunes por sexo. Semana 19/2023 Ceuta





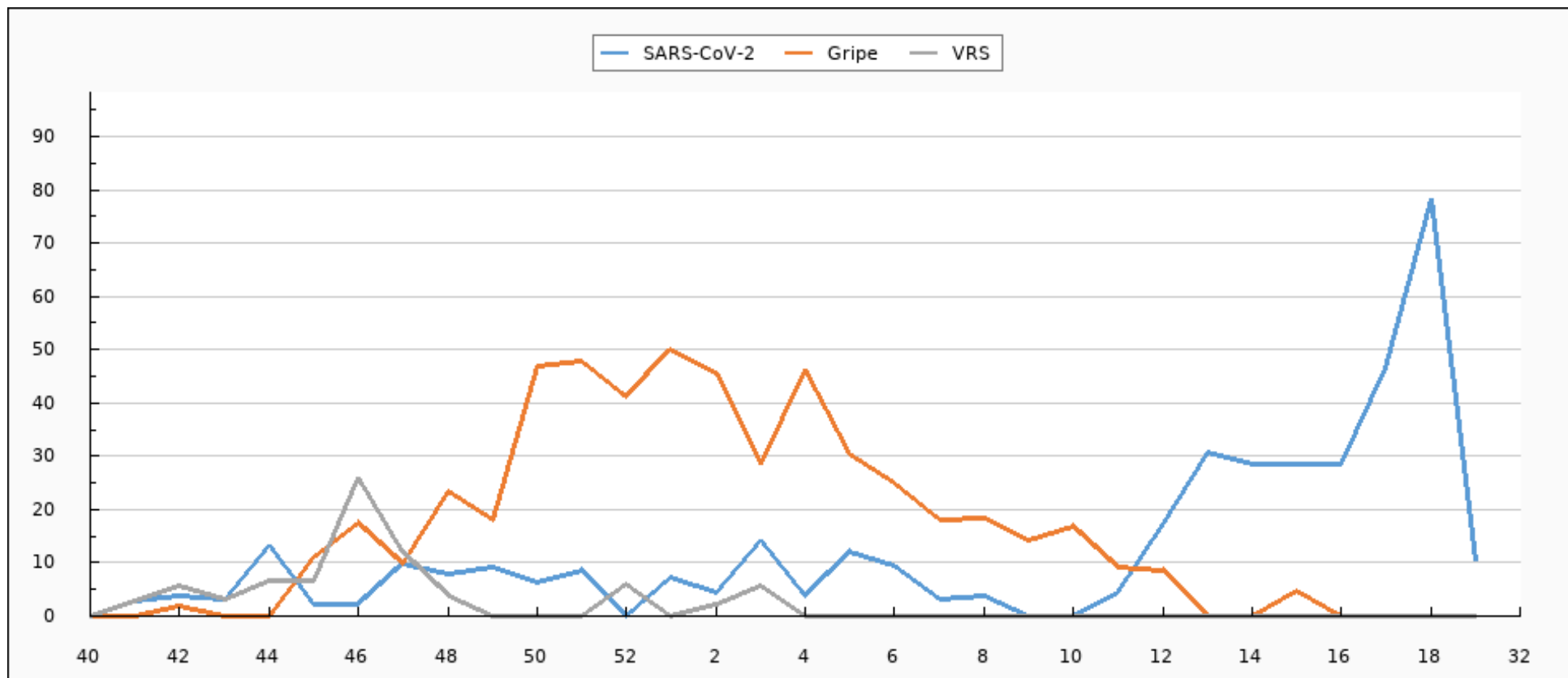
Muestras centinelas analizadas y porcentaje de positividad a SARS-CoV-2, gripe y VRS. Desde la semana 40/2022 Ceuta

	SEMANA 19*			2022-2023		
	MUESTRAS	POSITIVOS	% POSITIVIDAD	MUESTRAS	POSITIVOS	% POSITIVIDAD
SARS-CoV-2	29	3	10,34	939	97	10,33
Gripe	29	0	0,00	939	158	16,83
VRS	29	0	0,00	939	33	3,51

*El número de muestras enviadas esta semana puede estar afectadas por retraso en la notificación, que se subsanará en semanas posteriores.

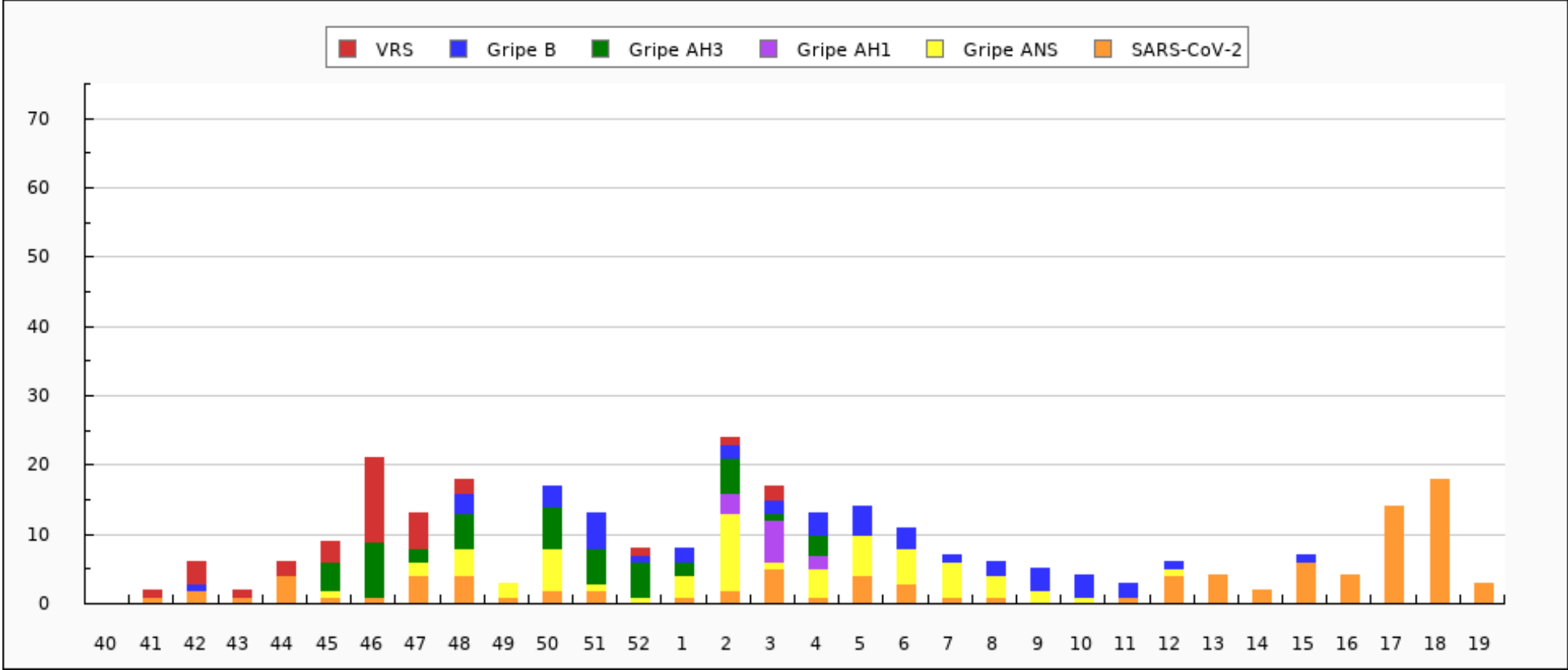


Evolución del porcentaje de positividad a SARS-CoV-2, gripe y VRS. Desde la semana 40/2022 Ceuta



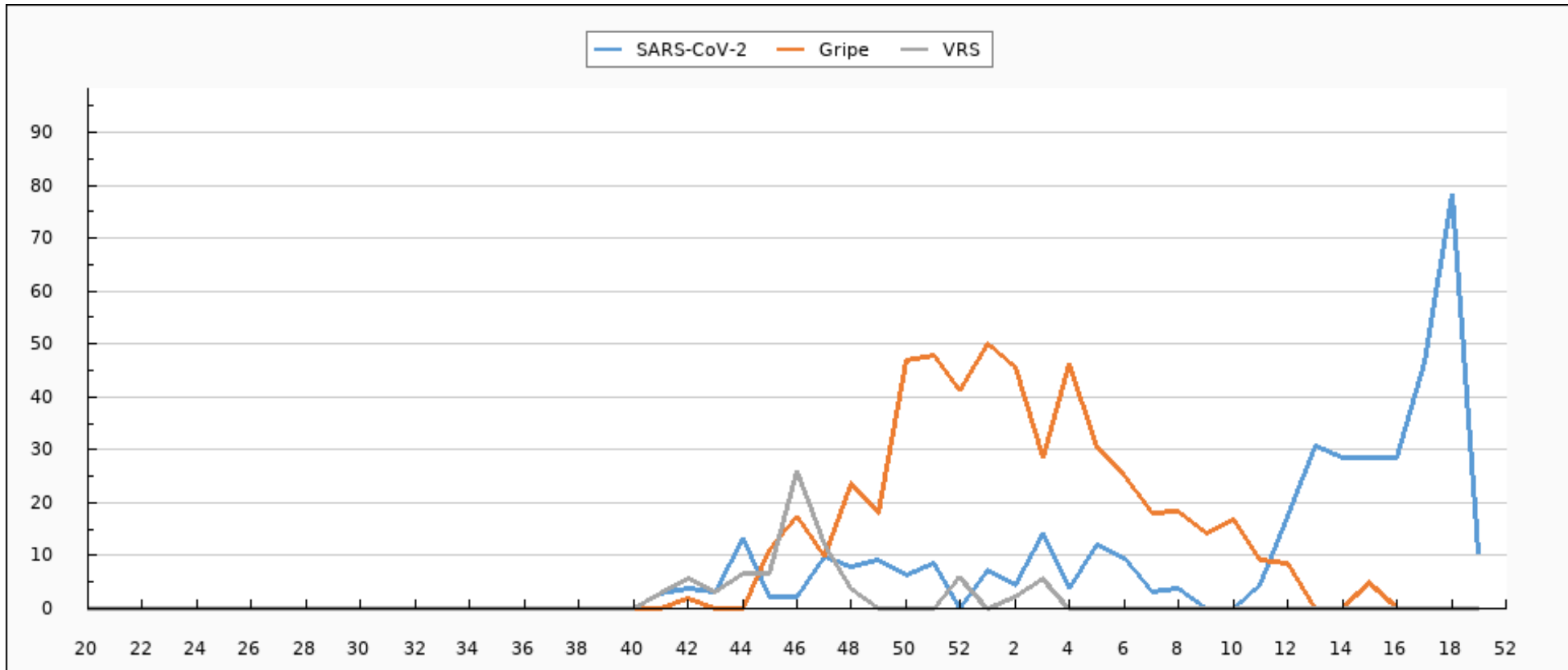


Evolución de muestras positivas a SARS-CoV-2, gripe A, gripe B y VRS. Desde la semana 40/2022 Ceuta



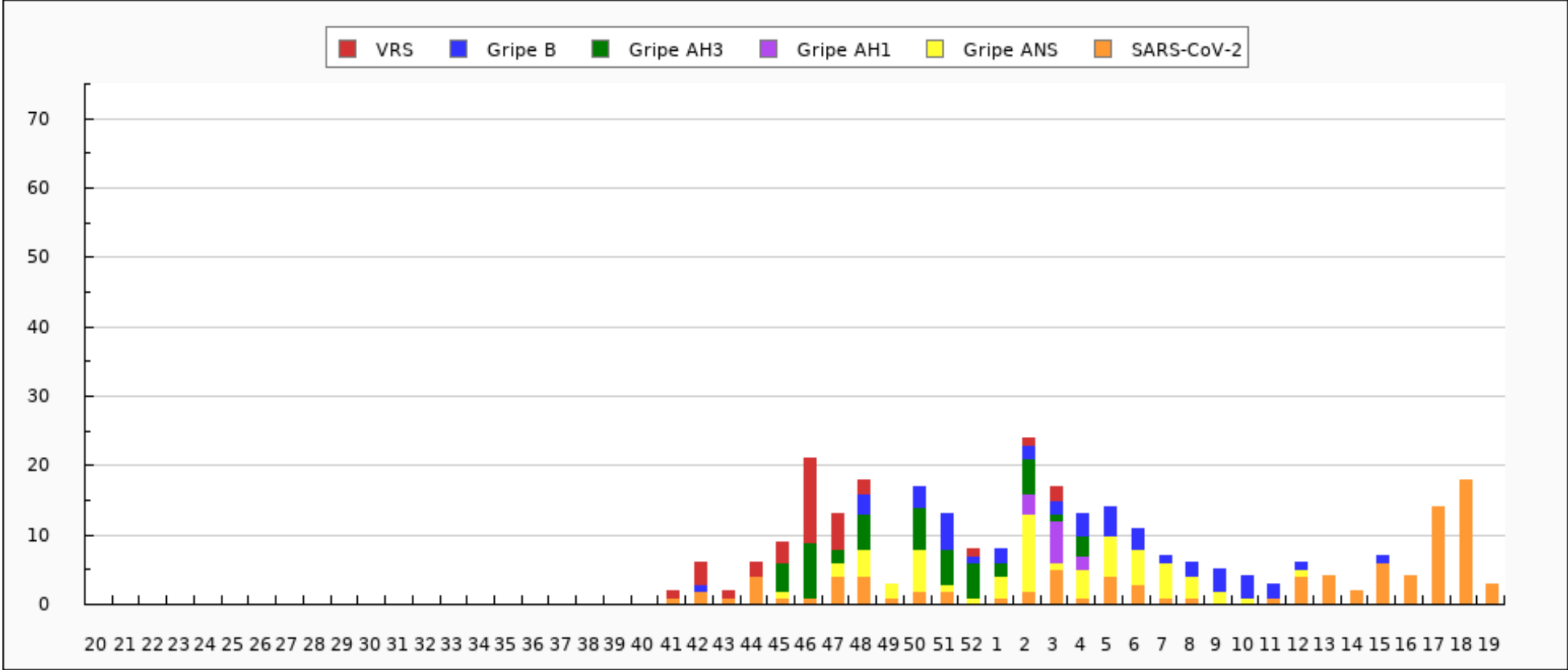


Evolución del porcentaje de positividad a SARS-CoV-2, gripe y VRS. Semana 20/2022 - semana 19/2023 Ceuta





Evolución de muestras positivas a SARS-CoV-2, gripe A, gripe B y VRS. Semana 20/2022 - semana 19/2023 Ceuta



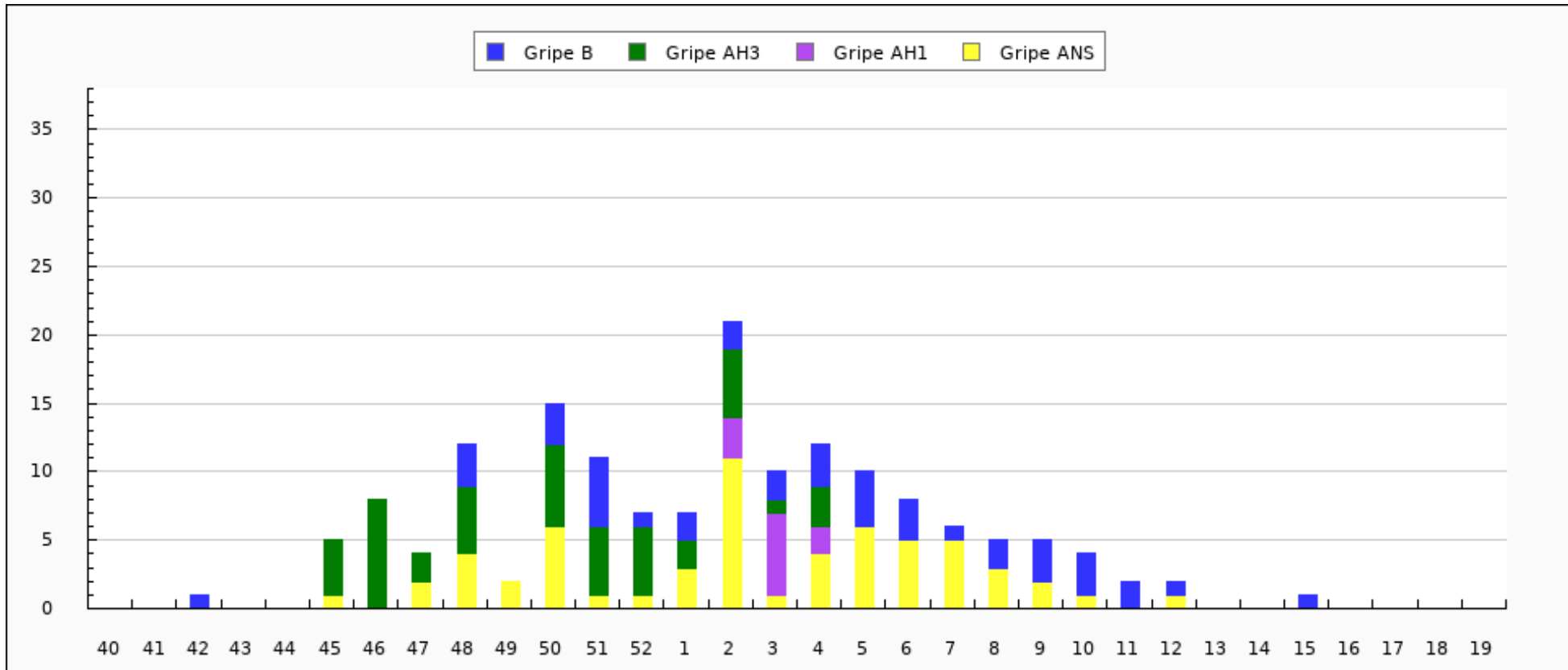


Tipados de virus de la gripe en Ceuta: Temporada actual

TIPADO	CANTIDAD
ANS	59
AH3N2	46
B	42
AH1N1pdm09	11
TOTAL	158

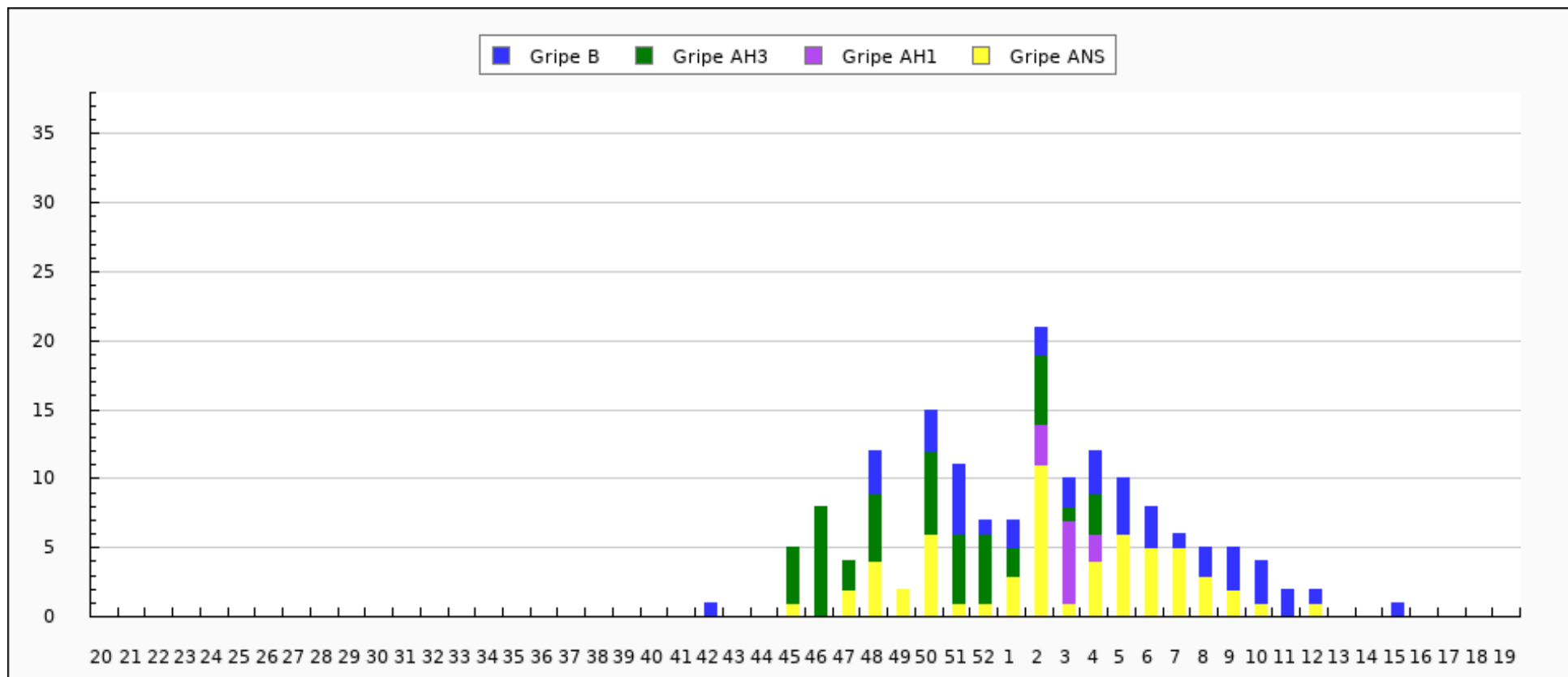


Distribución de detecciones de virus por tipo/subtipo en Ceuta: Temporada actual





Distribución de detecciones de virus por tipo/subtipo en Ceuta. Semana 20/2022 - semana 19/2023





Caracterizaciones de virus de la gripe en Ceuta: Temporada actual

CEPA	CANTIDAD
A/Bangladesh/4005/2020(H3N2)	43
A/Sidney/5/2021(H1N1)	10
A/Slovenia/8720/2022(H3N2)	3
A/Norway/25089/2022(H1N1)	1
TOTAL	57