



Vigilancia centinela de IRAG en el Hospital Universitario de Ceuta

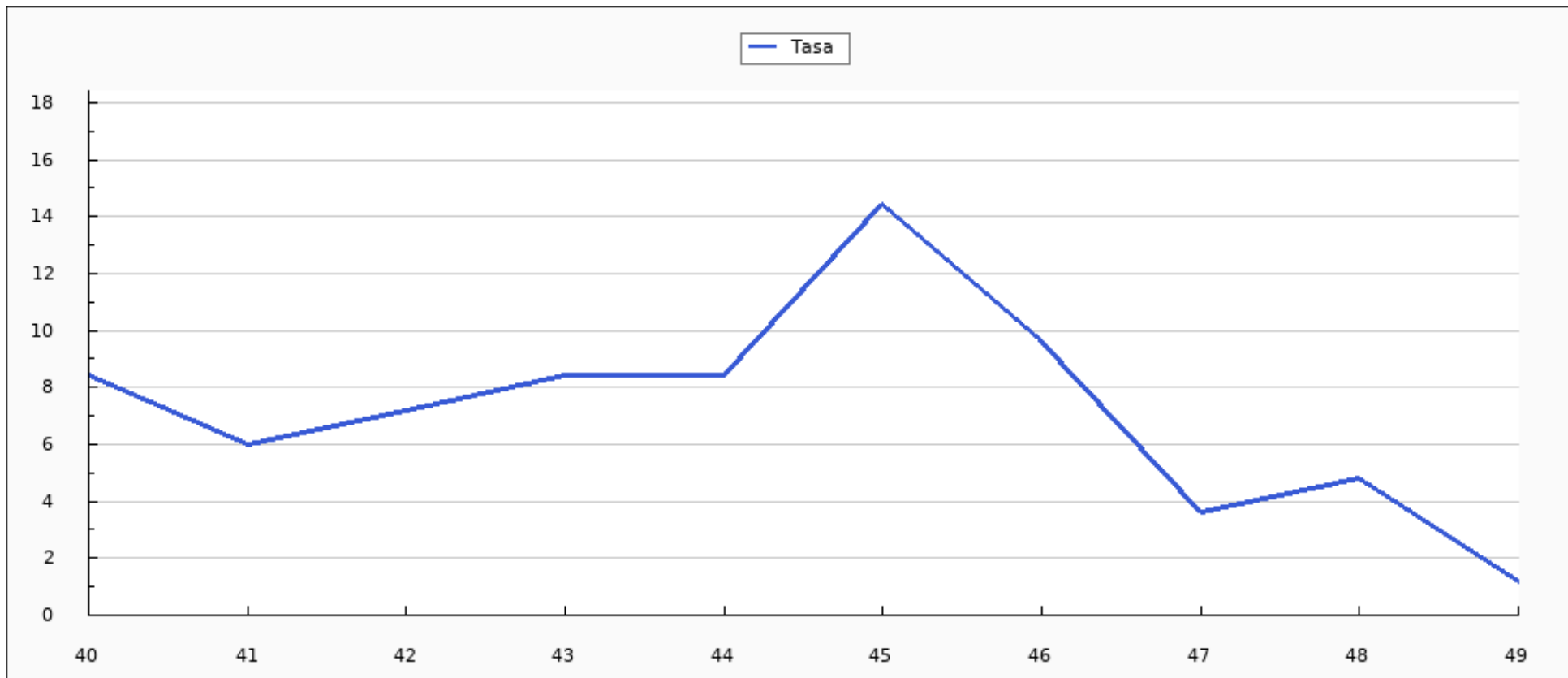
Tasas de Incidencia por tramos de edad por 100.000 habitantes. Semana 49/2024 Ceuta

EDAD	CASOS	POBLACIÓN	TASA
0 a 4 años	0	3.711	0,00
5 a 14 años	0	10.842	0,00
15 a 44 años	0	34.501	0,00
45 a 64 años	0	23.114	0,00
65 a 79 años	0	8.446	0,00
> 79 años	1	2.631	38,01
TOTAL	1	83.245	1,20

Población vigilada: ECP provisional a 1 de enero de 2024

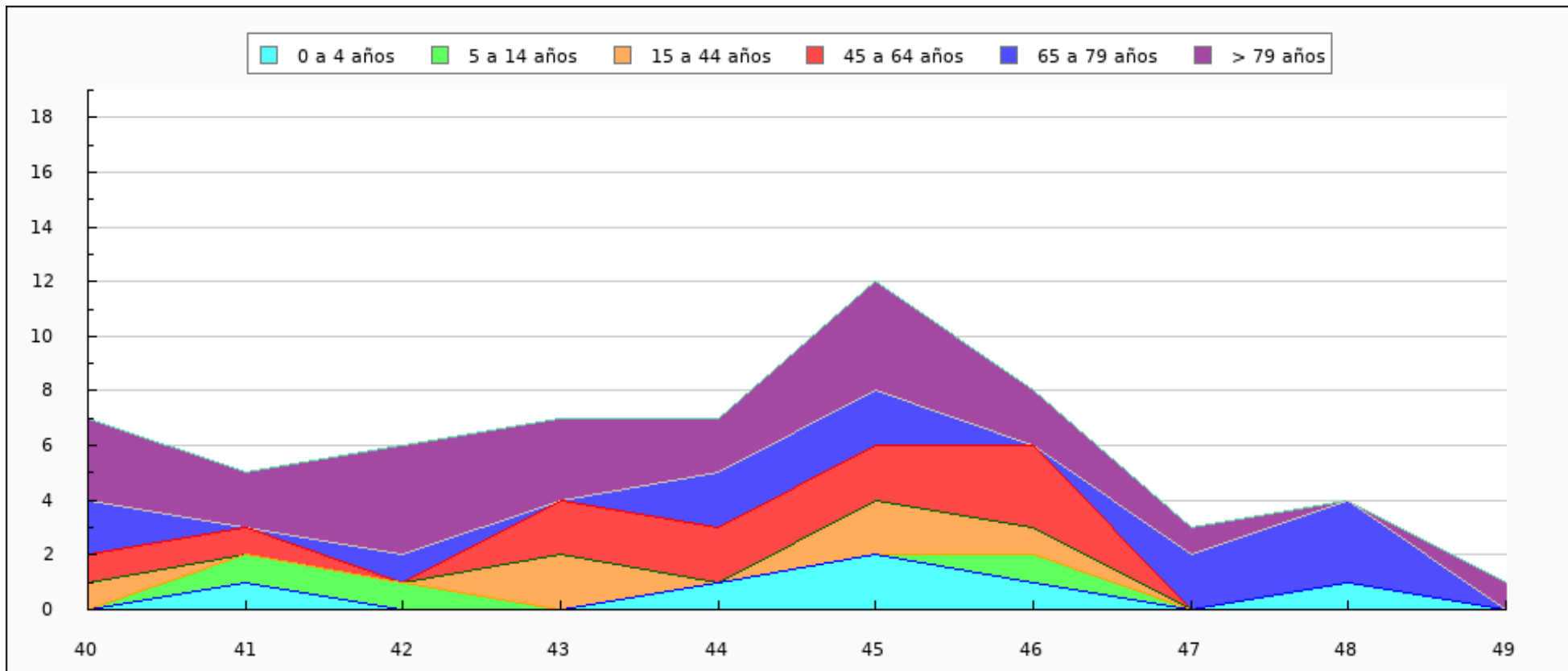


Tasas de Incidencia semanal de IRAG, temporada 2024-2025 Ceuta. Casos por 100.000 habitantes



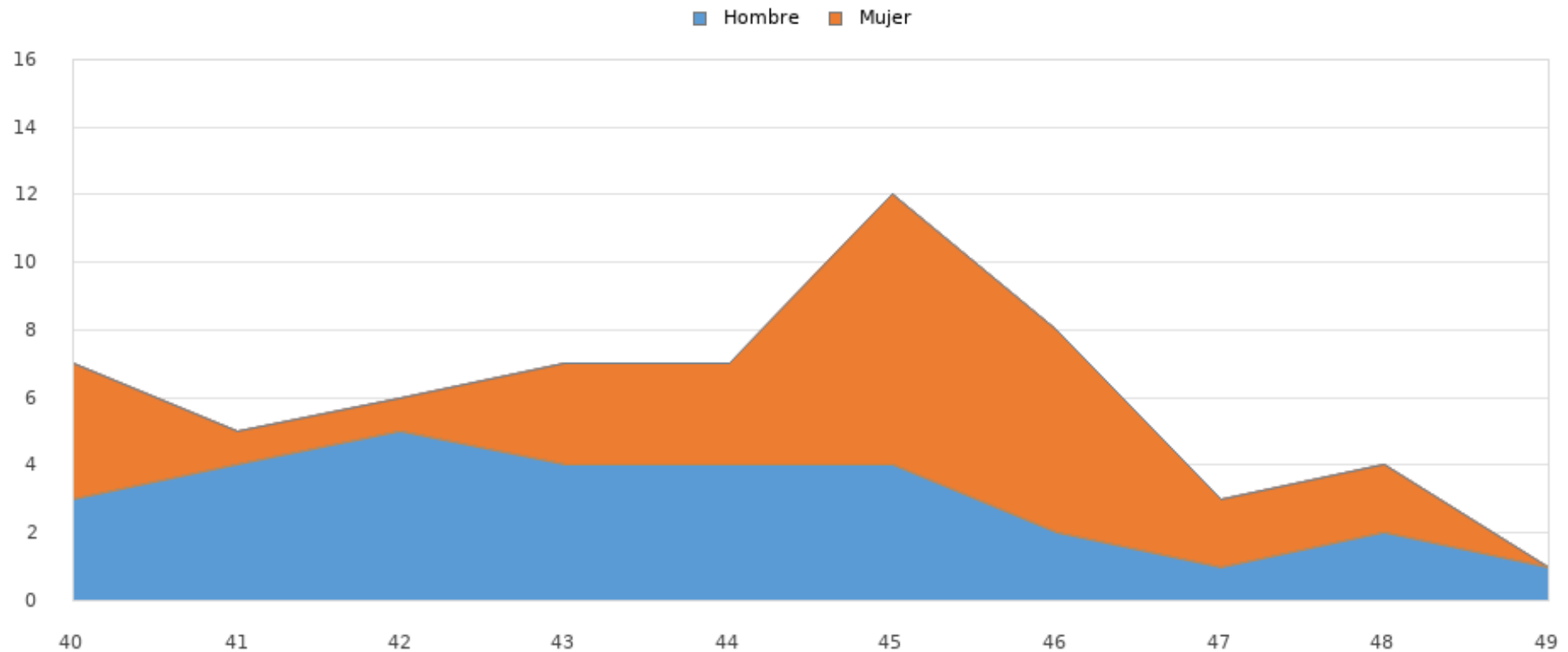


Casos semanales de IRAG por grupo de edad, temporada 2024-2025 Ceuta



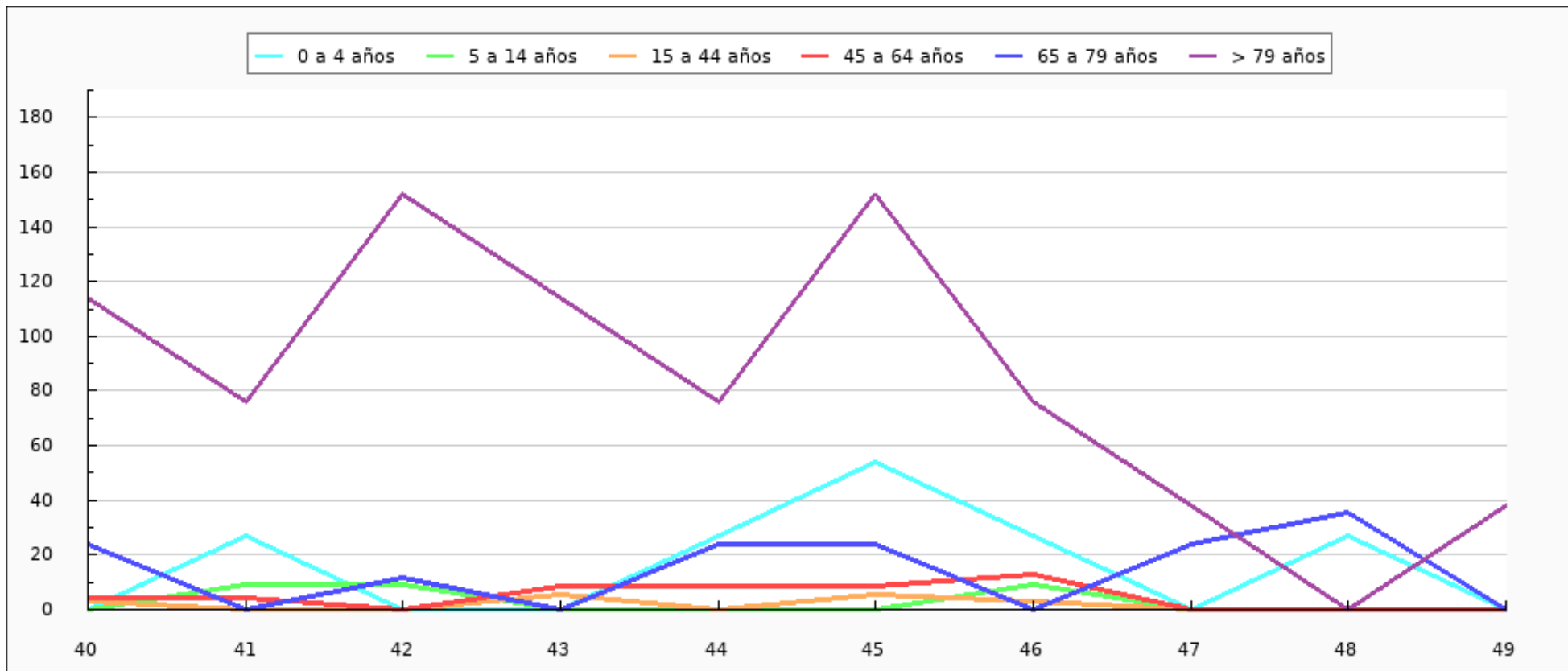


Casos semanales de IRAG por sexo, temporada 2024-2025 Ceuta



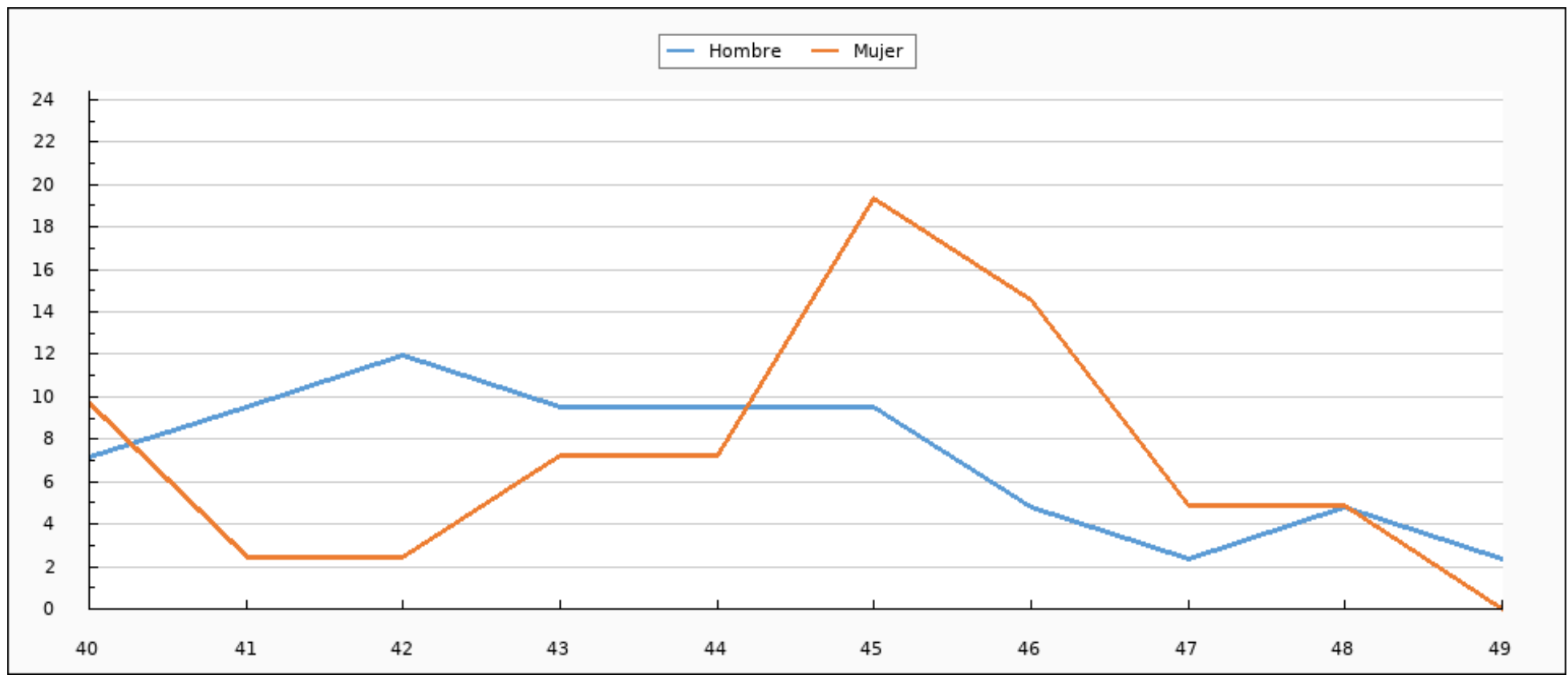


Tasas de Incidencia semanal de IRAG por grupo de edad, temporada 2024-2025 Ceuta



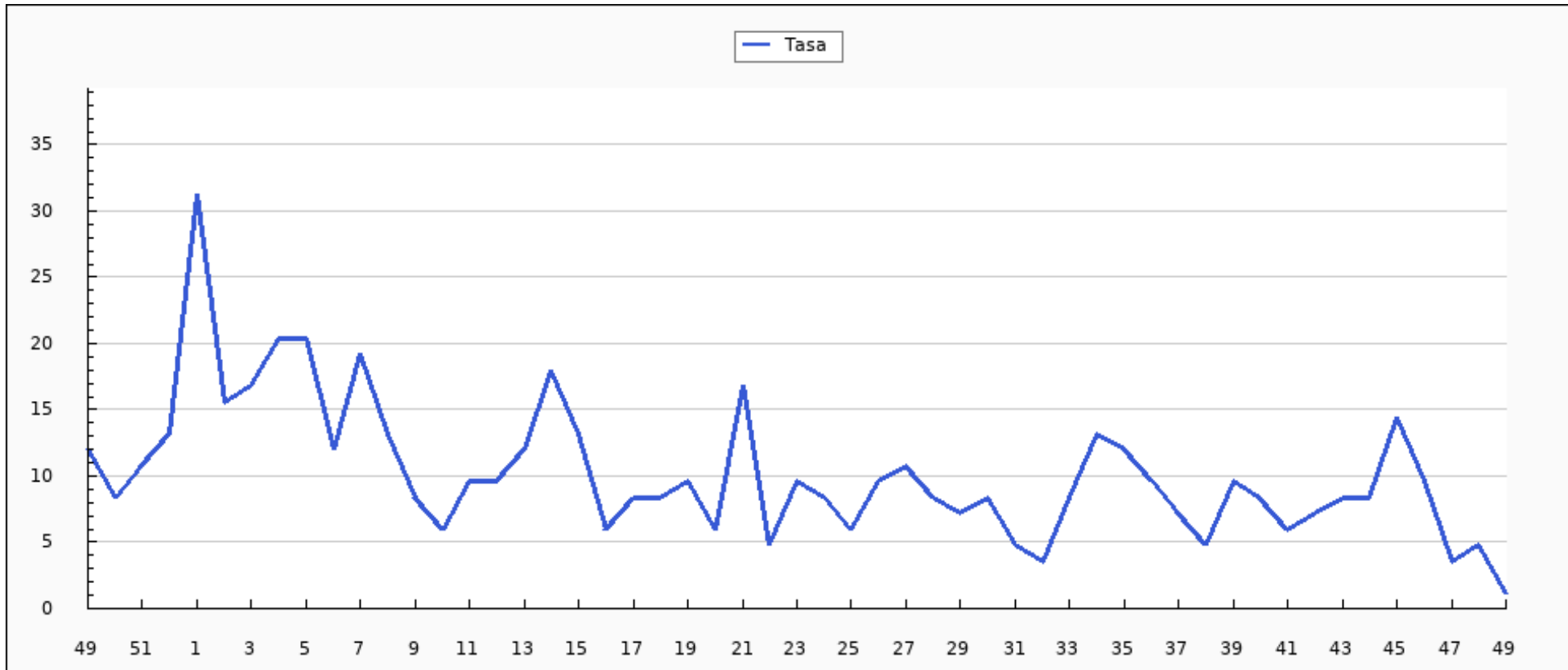


Tasas de Incidencia semanal de IRAG por sexo, temporada 2024-2025 Ceuta



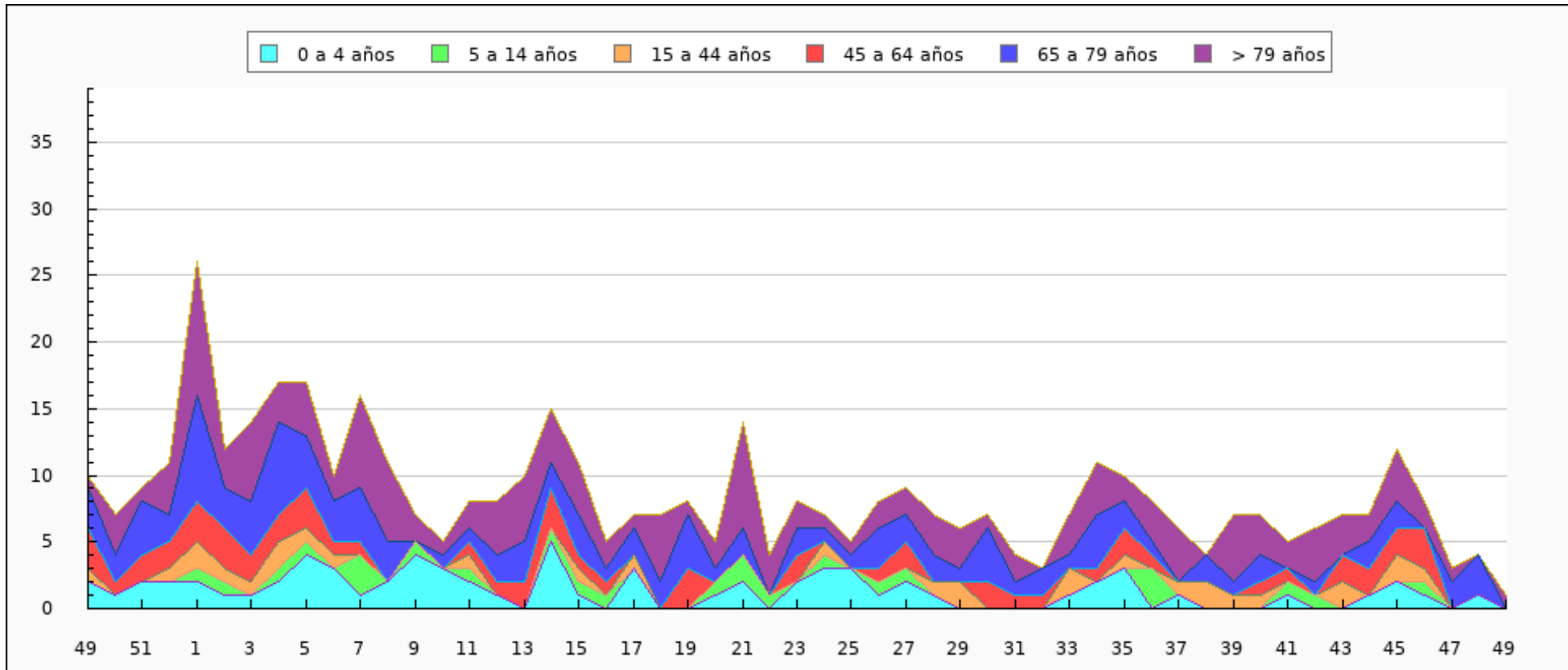


Tasas de Incidencia semanal de IRAG, semana 49/2023 - semana 49/2024 Ceuta. Casos por 100.000 habitantes



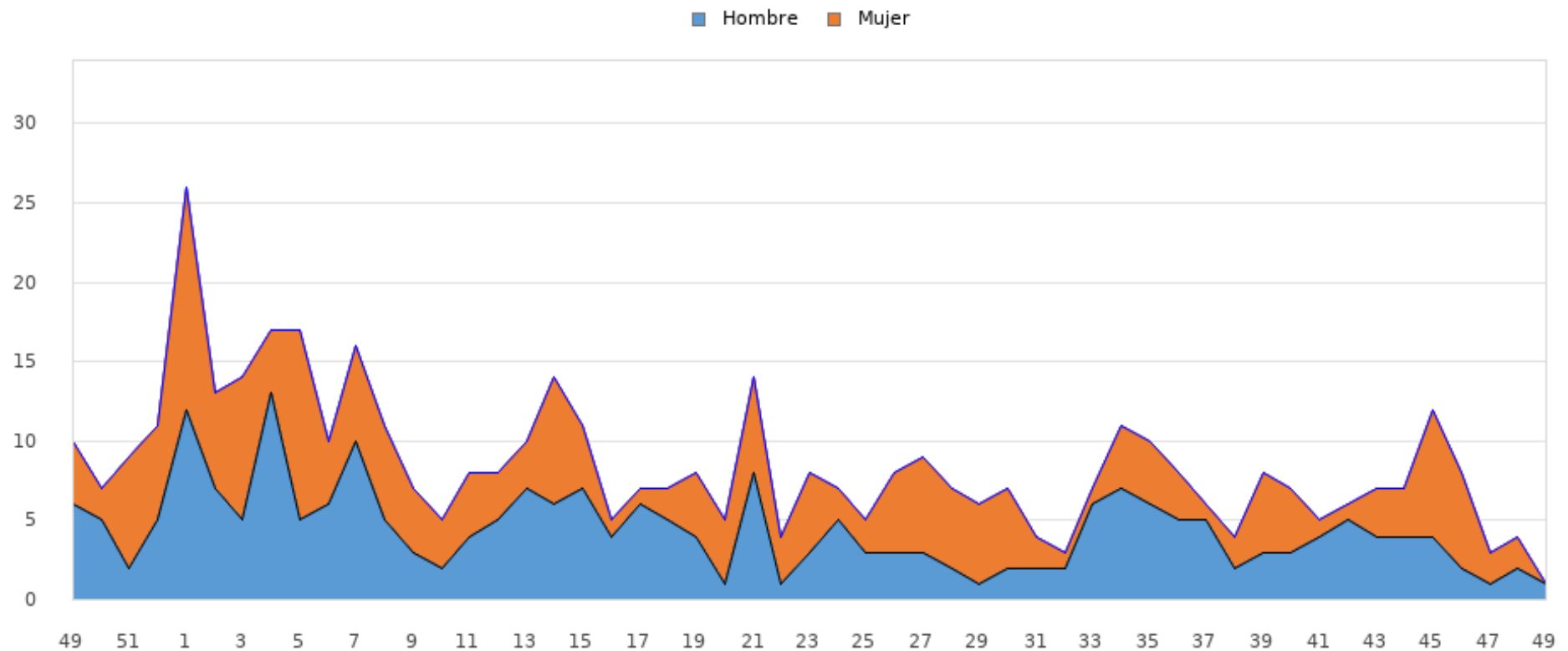


Casos semanales de IRAG por grupo de edad, semana 49/2023 - semana 49/2024 Ceuta



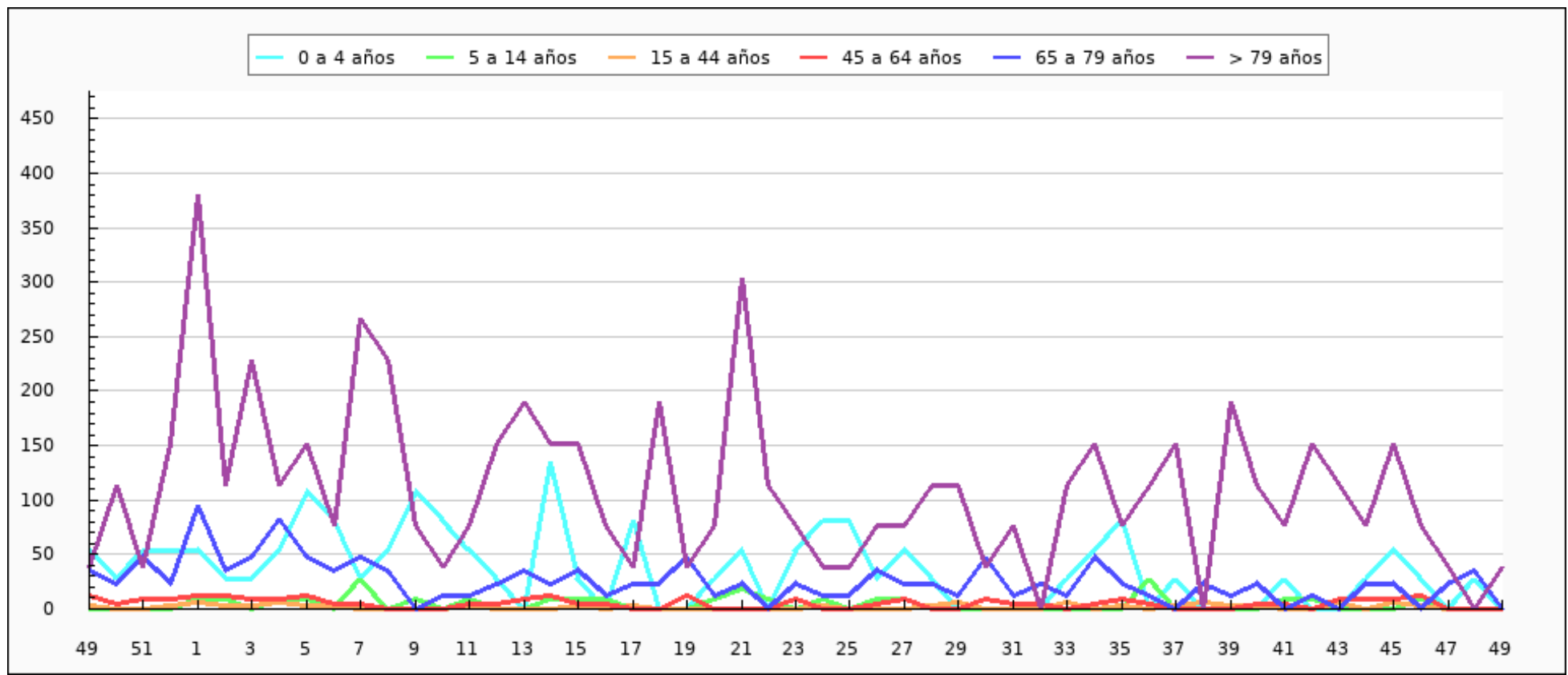


Casos semanales de IRAG por sexo, semana 49/2023 - semana 49/2024 Ceuta



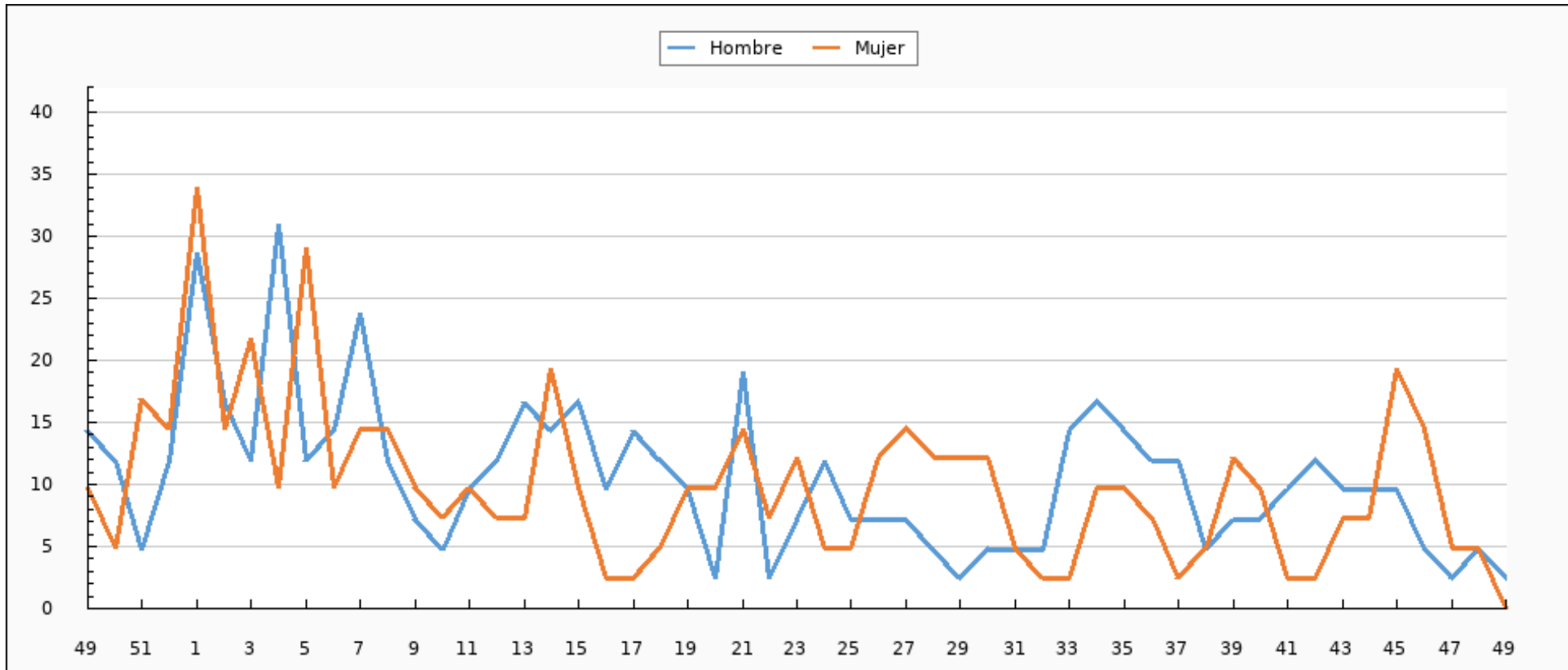


Tasas de Incidencia semanal de IRAG por grupo de edad, semana 49/2023 - semana 49/2024 Ceuta





Tasas de Incidencia semanal de IRAG por sexo, semana 49/2023 - semana 49/2024 Ceuta





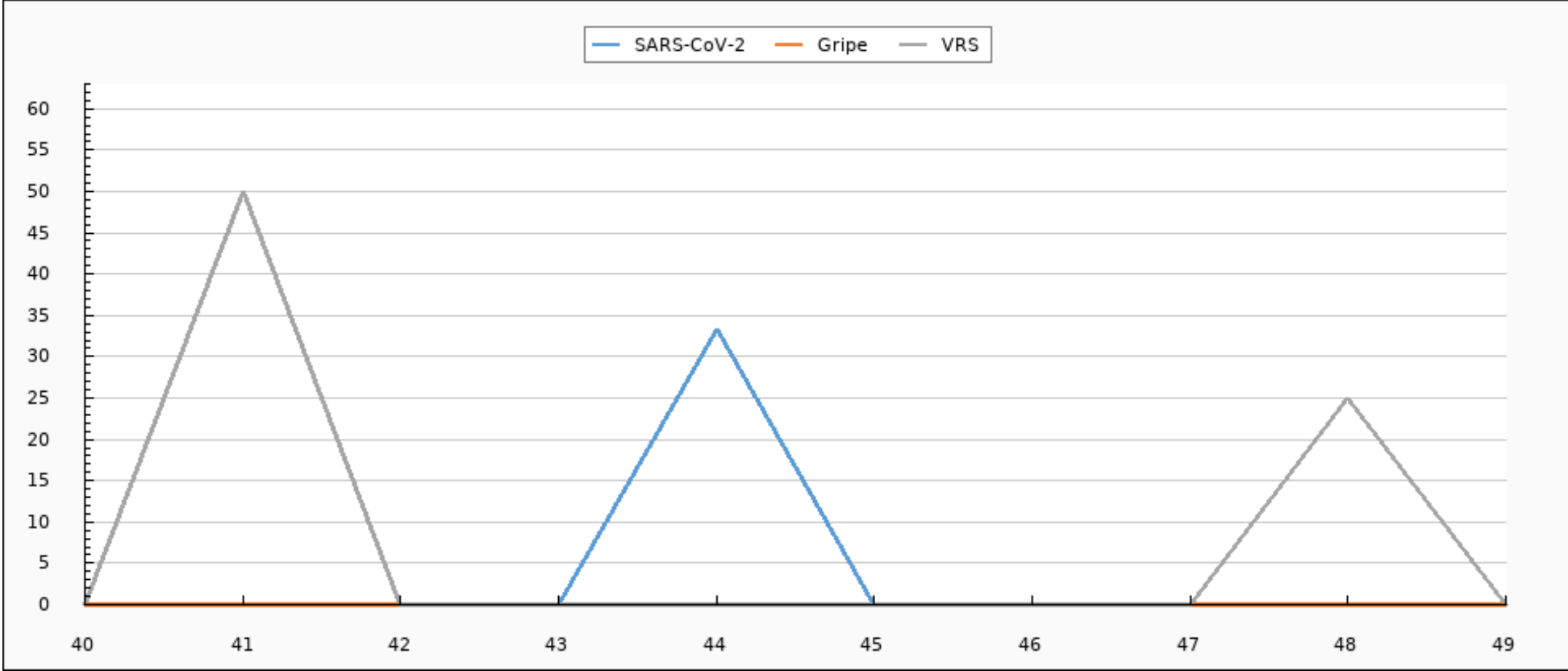
Muestras centinelas analizadas y porcentaje de positividad a SARS-CoV2, gripe y VRS. Desde la semana 40/2024 Ceuta

	SEMANA 49*			2024-2025		
	MUESTRAS	POSITIVOS	% POSITIVIDAD	MUESTRAS	POSITIVOS	% POSITIVIDAD
SARS-CoV-2	0	0	0,00	30	1	3,33
Gripe	0	0	0,00	30	0	0,00
VRS	0	0	0,00	30	2	6,67

*El número de muestras enviadas esta semana puede estar afectadas por retraso en la notificación, que se subsanará en semanas posteriores.



Evolución del porcentaje de positividad a SARS-CoV-2, gripe y VRS. Desde la semana 40/2024 Ceuta





Evolución de muestras positivas a SARS-CoV-2, gripe A, gripe B y VRS. Desde la semana 40/2024 Ceuta

