



Vigilancia centinela de las IRAs en Atención Primaria-INGESA

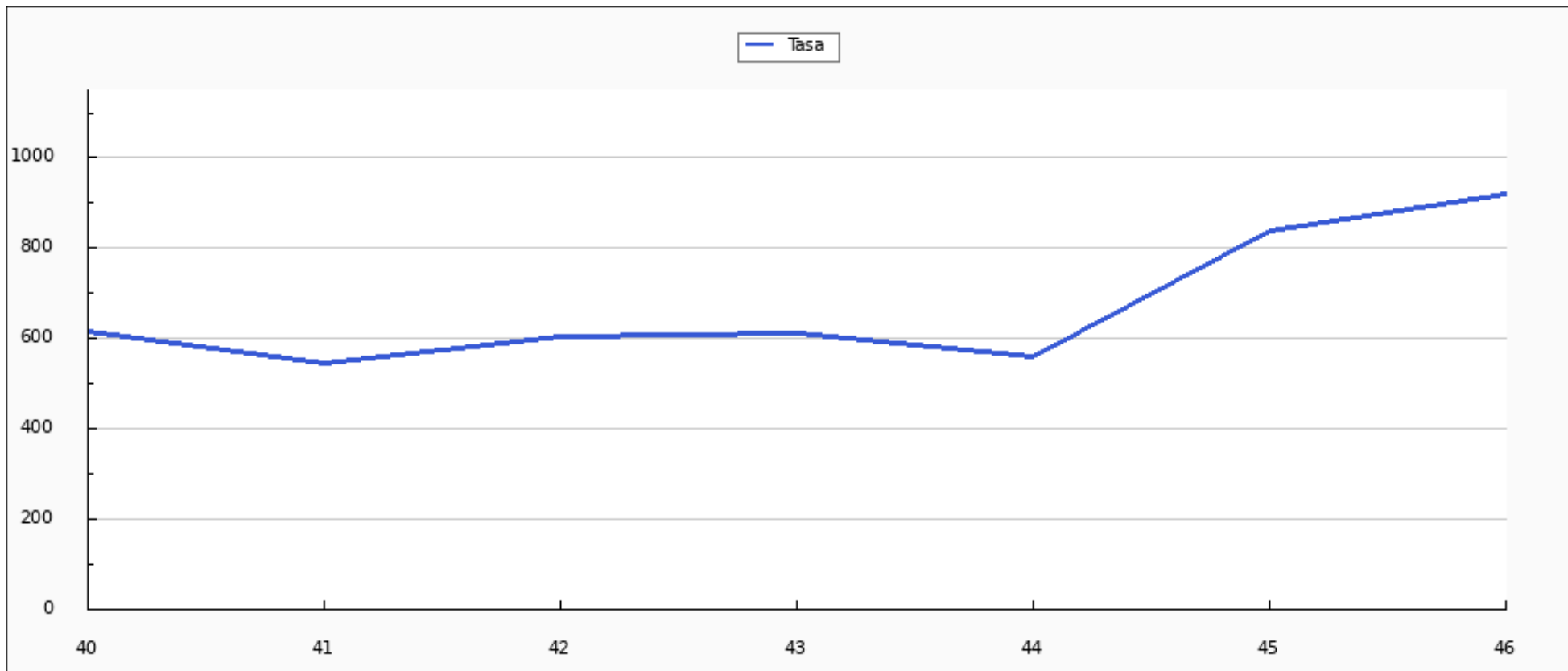
Tasas de Incidencia por tramos de edad por 100.000 habitantes. Semana 46/2022 Ceuta

EDAD	CASOS	POBLACIÓN	TASA
0 a 4 años	108	3.413	3.164,37
5 a 14 años	119	10.140	1.173,57
15 a 44 años	212	30.633	692,06
45 a 64 años	165	21.512	767,01
>= 65 años	88	9.499	926,41
TOTAL	692	75.197	920,25

Población vigilada: población cubierta por Ingesa a 17 de octubre de 2022 del componente sindrómico de la vigilancia de las IRAs.

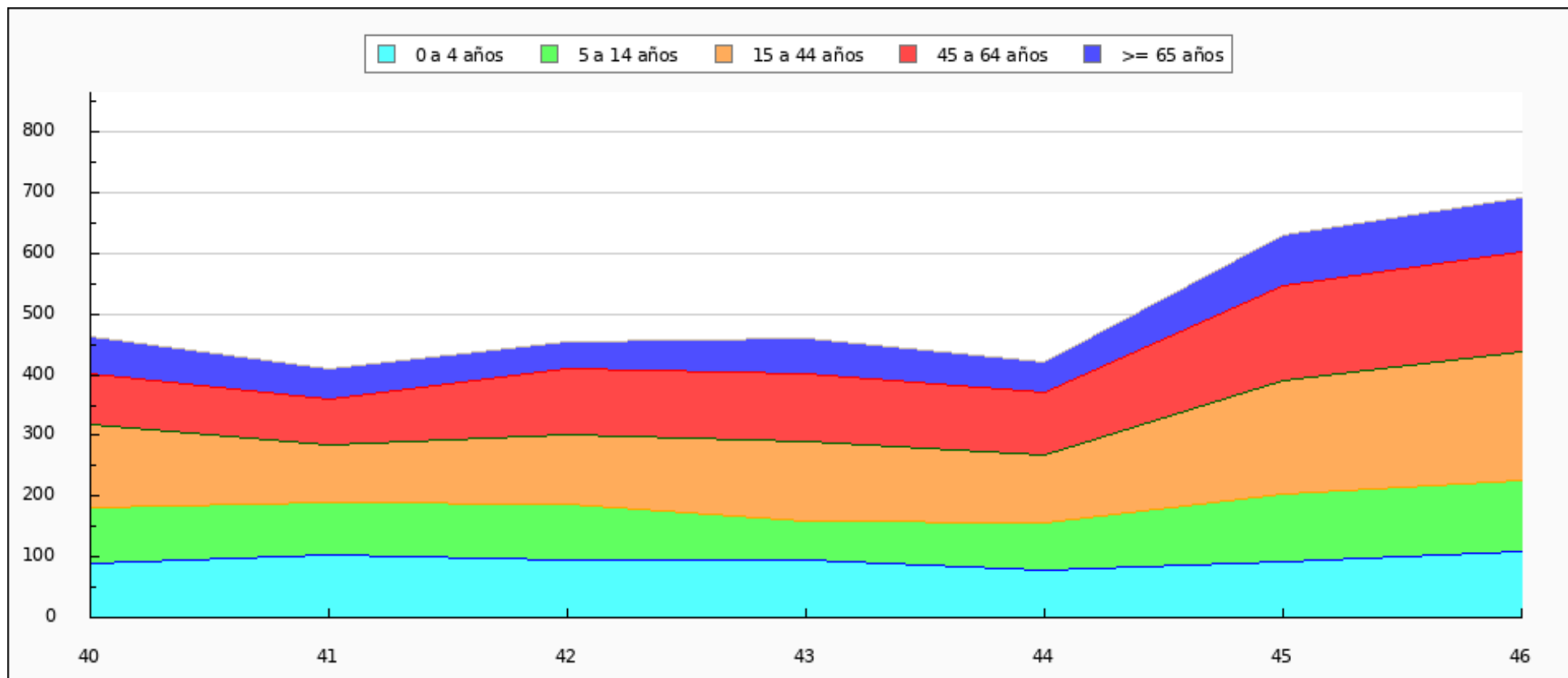


Tasas de Incidencia semanal de IRAs, temporada 2022-2023 Ceuta. Casos por 100.000 habitantes



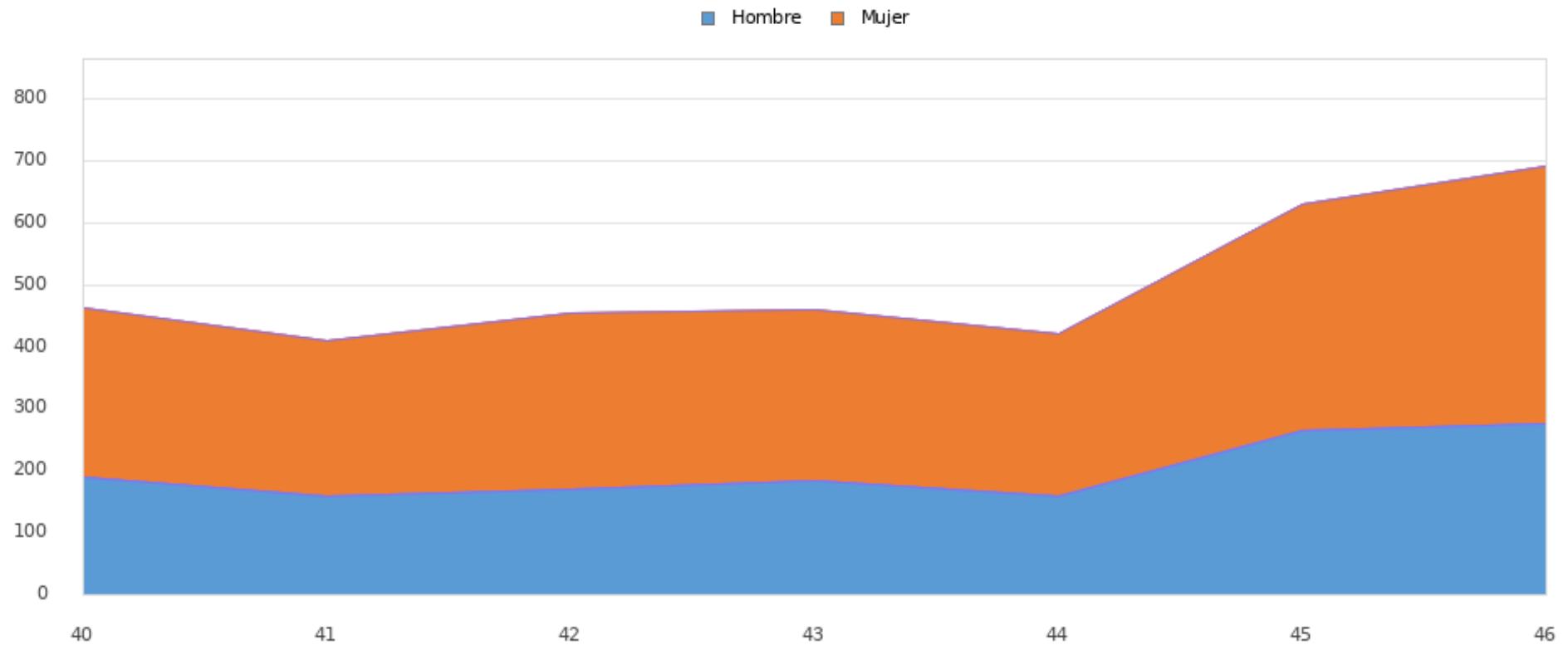


Casos semanales de IRAS por grupo de edad, temporada 2022-2023 Ceuta



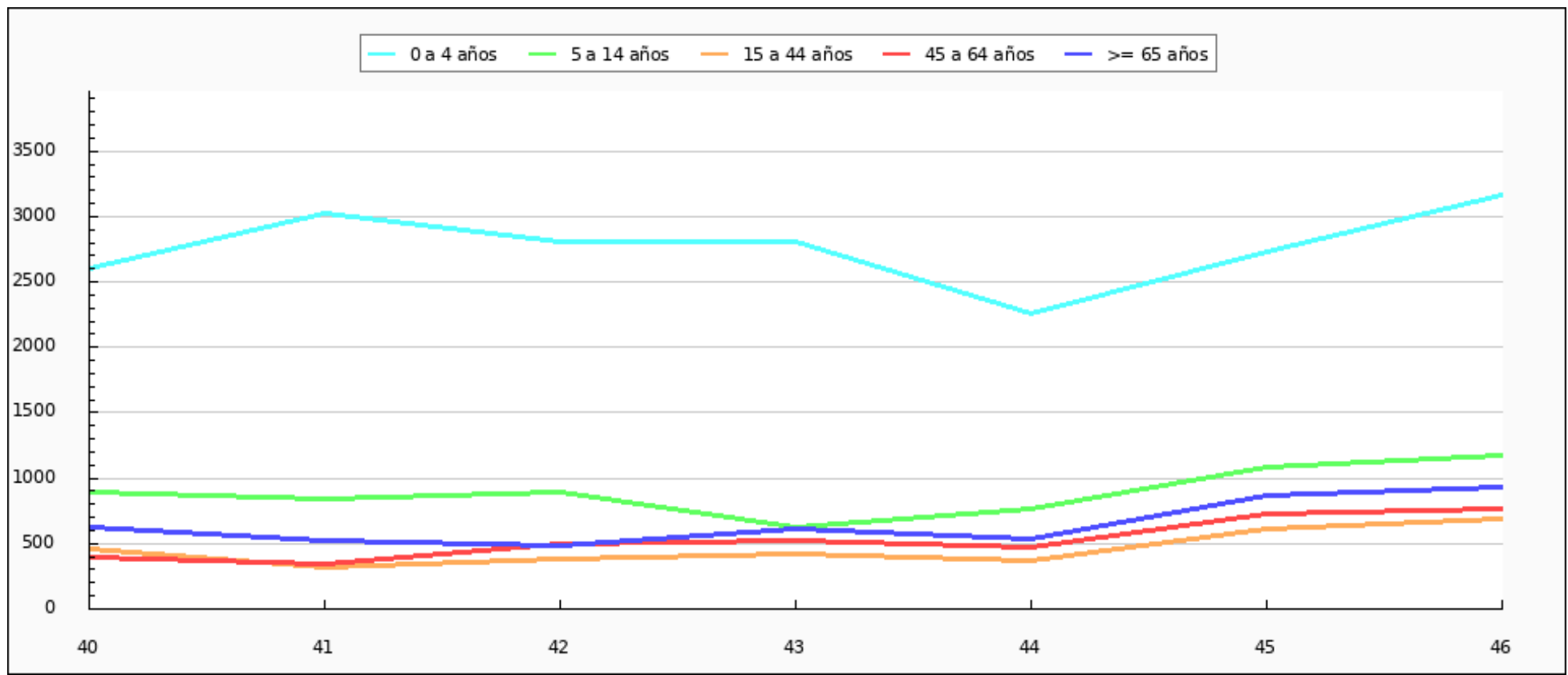


Casos semanales de IRAS por sexo, temporada 2022-2023 Ceuta



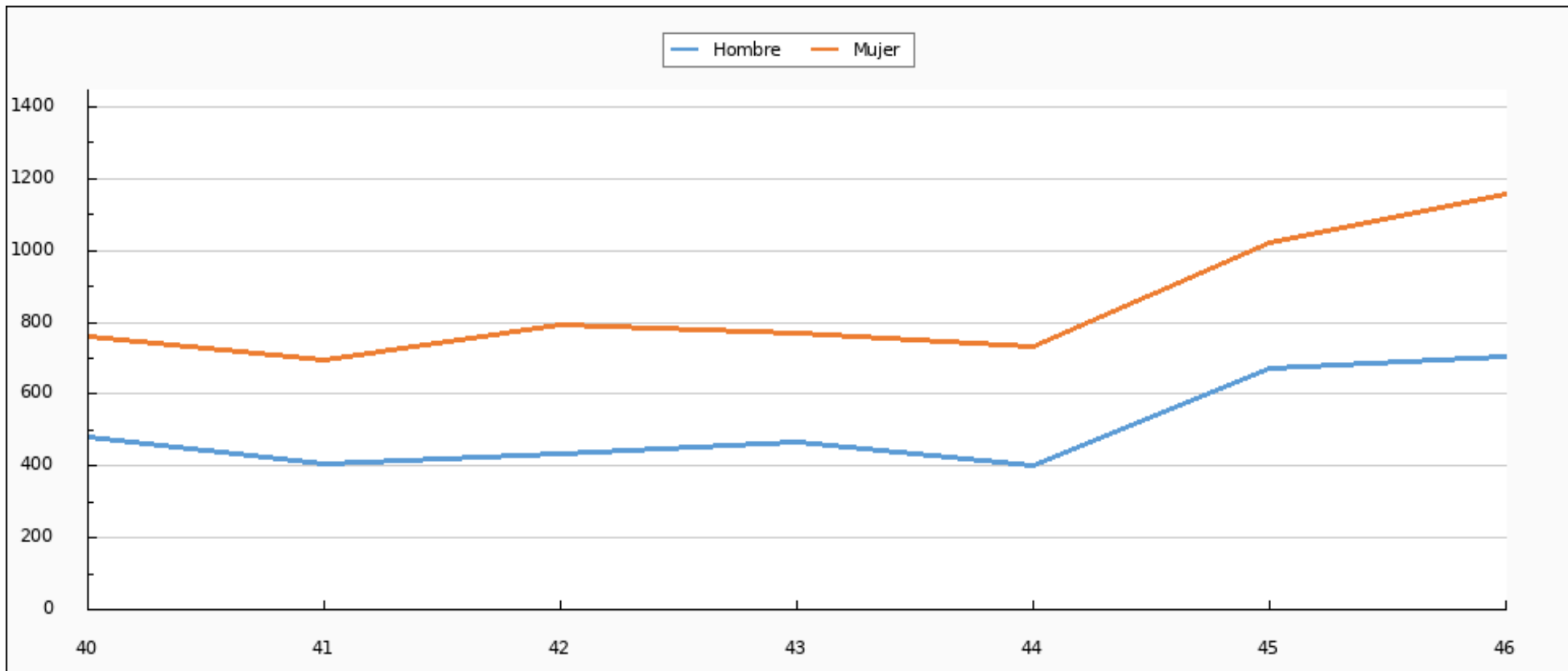


Tasas de Incidencia semanal de IRAs por grupo de edad, temporada 2022-2023 Ceuta



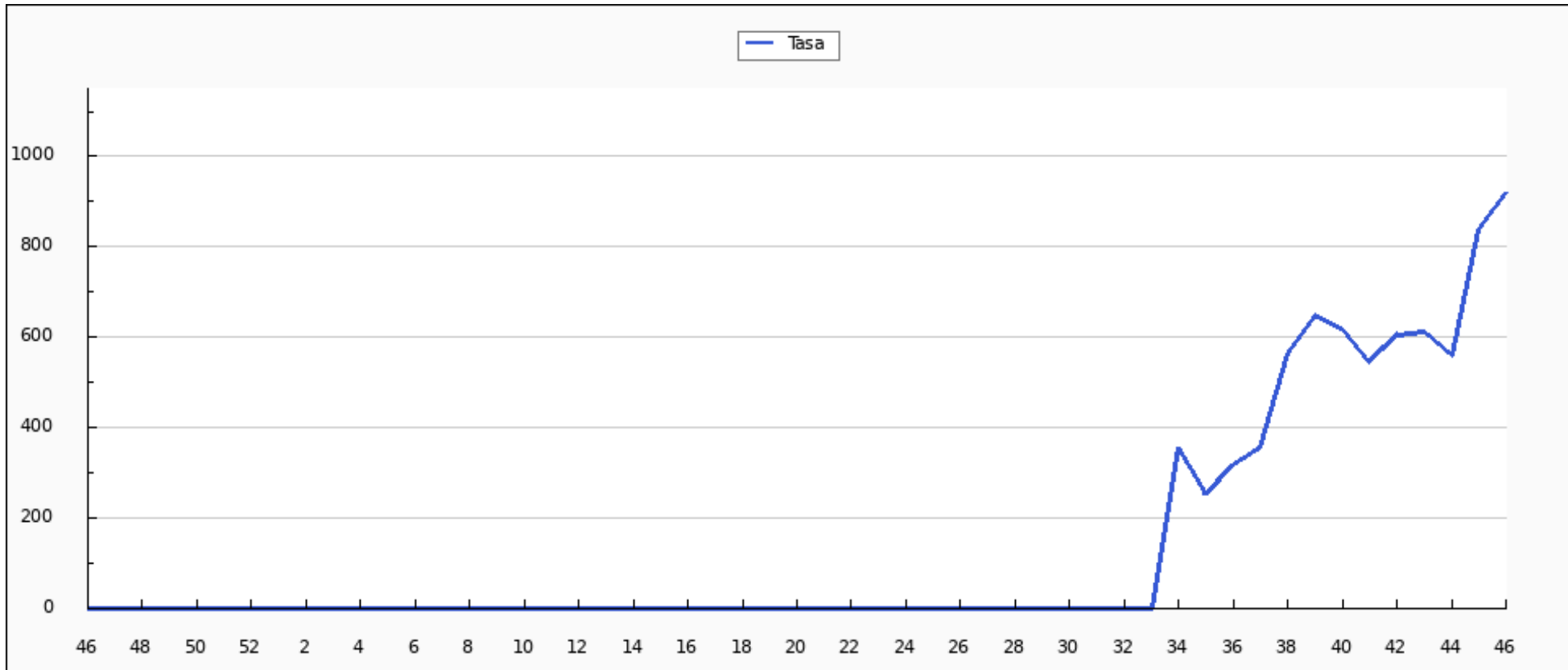


Tasas de Incidencia semanal de IRAs por sexo, temporada 2022-2023 Ceuta



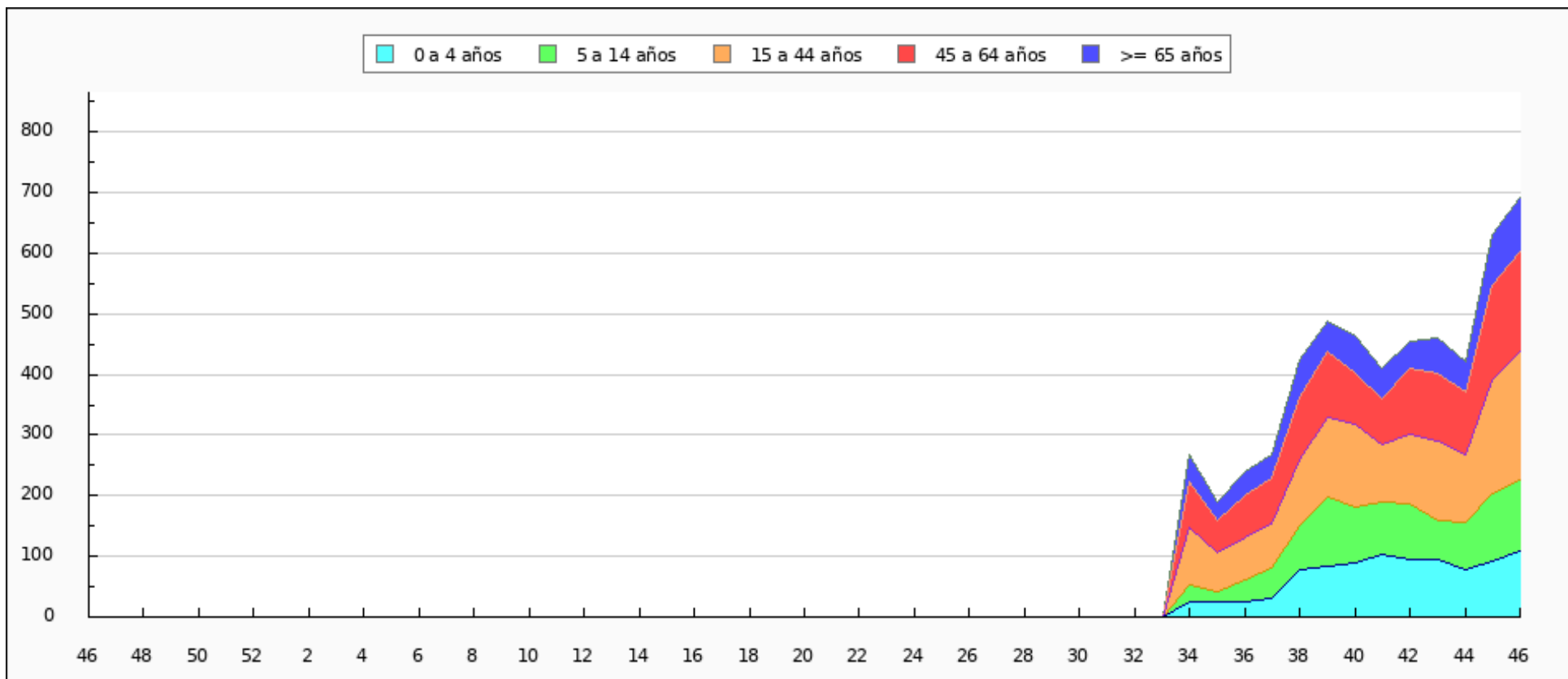


Tasas de Incidencia semanal de IRAs, semana 46/2021 - semana 46/2022 Ceuta. Casos por 100.000 habitantes



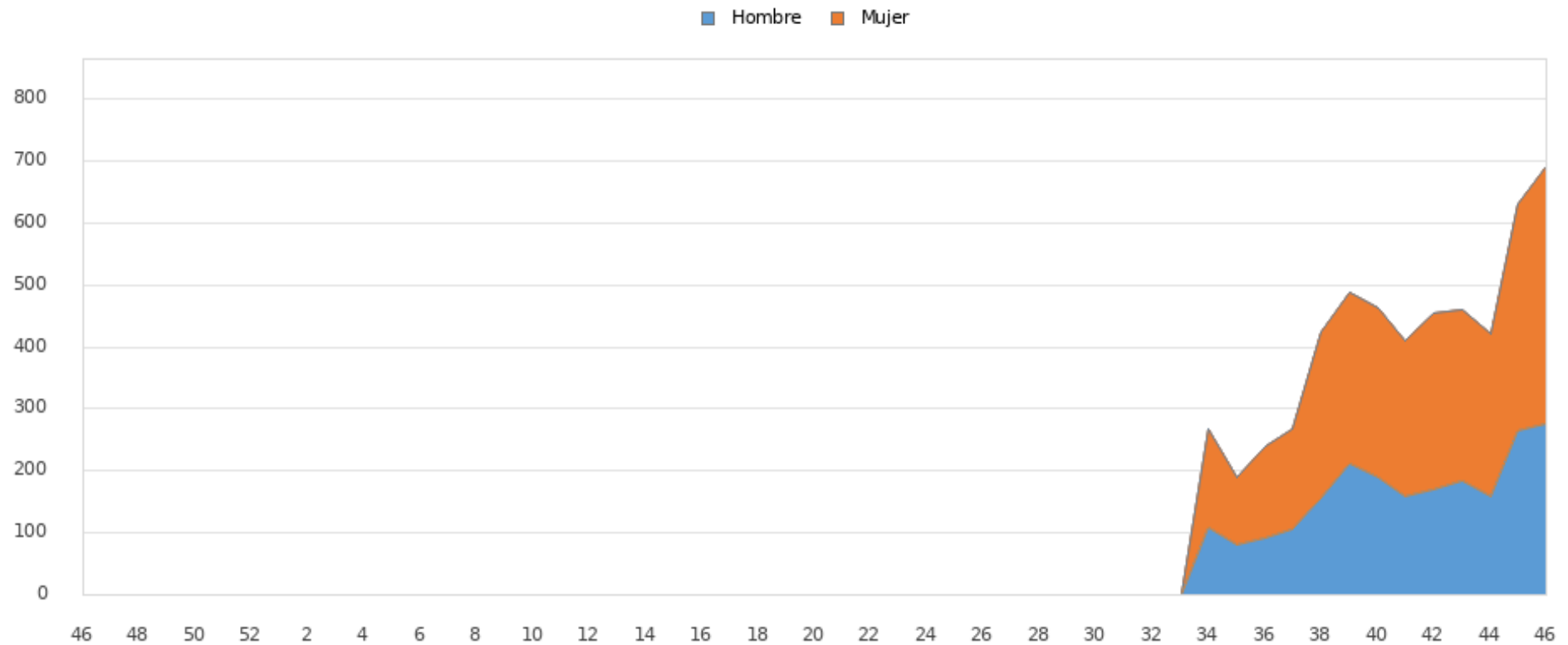


Casos semanales de IRAs por grupo de edad, semana 46/2021 - semana 46/2022 Ceuta



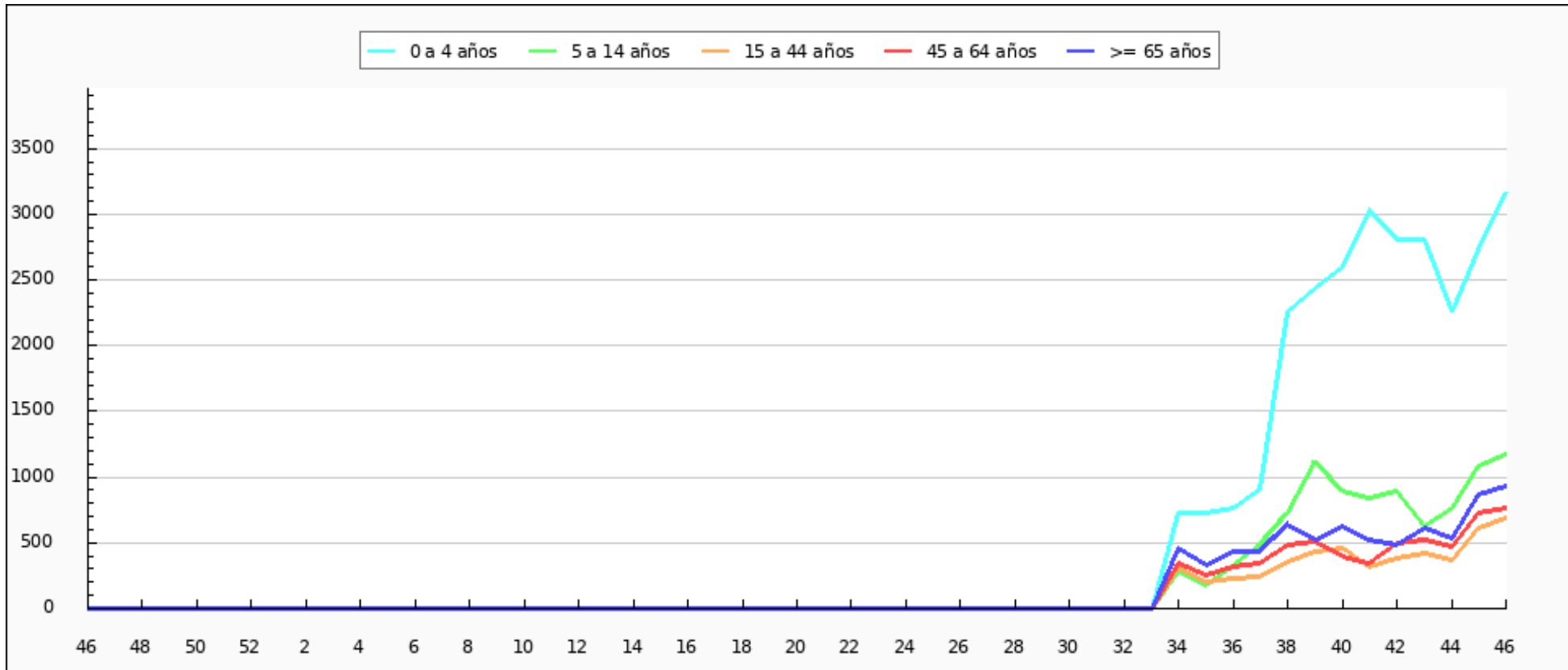


Casos semanales de IRAs por sexo, semana 46/2021 - semana 46/2022 Ceuta



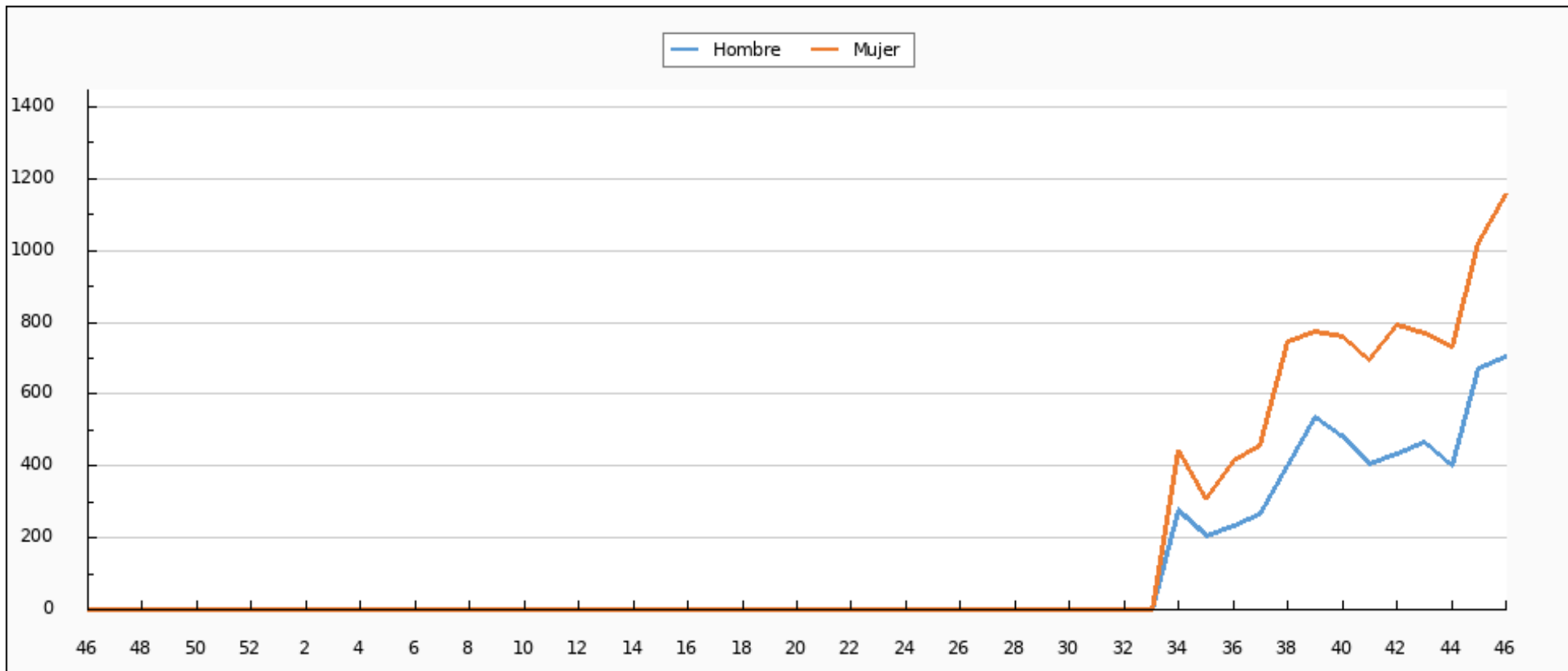


Tasas de Incidencia semanal de IRAs por grupo de edad, semana 46/2021 - semana 46/2022 Ceuta





Tasas de Incidencia semanal de IRAs por sexo, semana 46/2021 - semana 46/2022 Ceuta





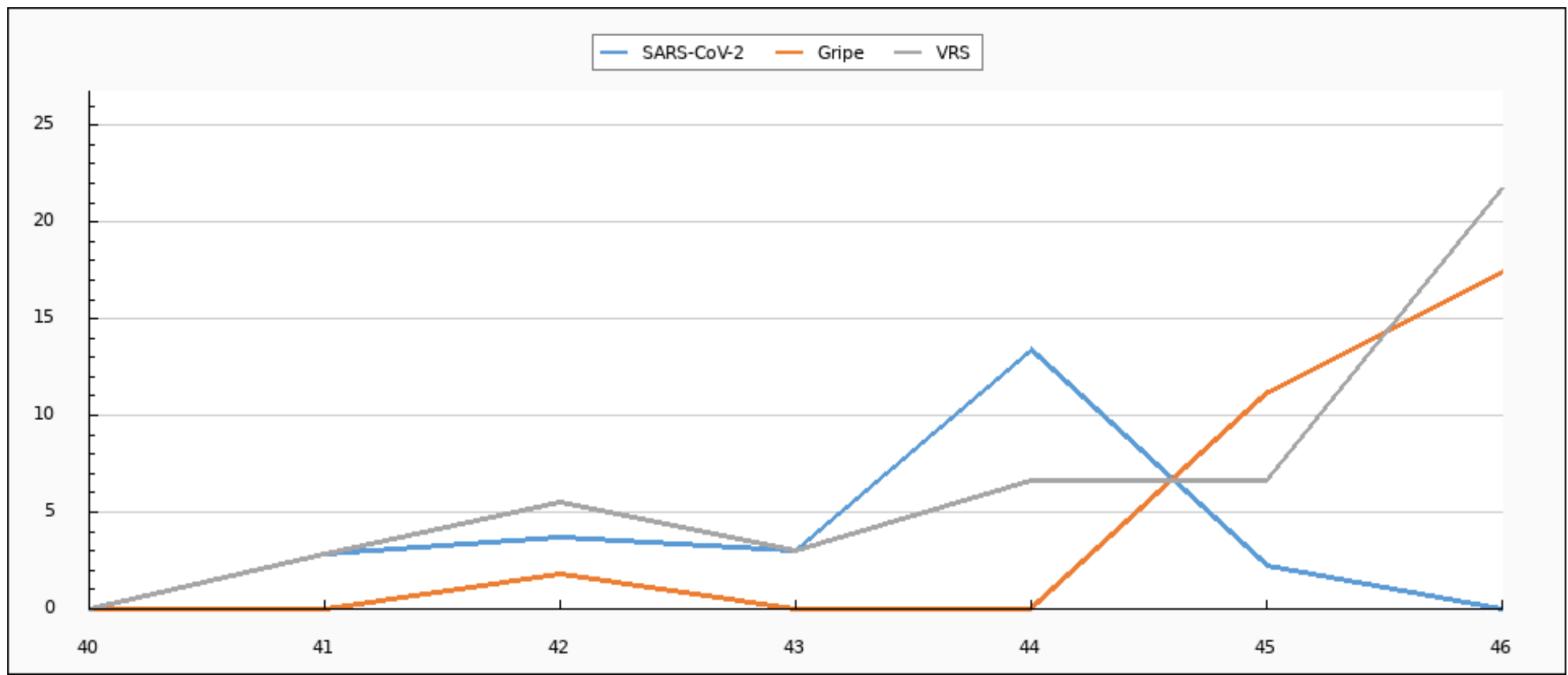
Muestras centinelas analizadas y porcentaje de positividad a SARS-CoV2, gripe y VRS. Desde la semana 40/2022 Ceuta

	SEMANA 46*			2022-2023		
	MUESTRAS	POSITIVOS	% POSITIVIDAD	MUESTRAS	POSITIVOS	% POSITIVIDAD
SARS-CoV-2	46	0	0,00	277	9	3,25
Gripe	46	8	17,39	277	14	5,05
VRS	46	10	21,74	277	20	7,22

*El número de muestras enviadas esta semana puede estar afectadas por retraso en la notificación, que se subsanará en semanas posteriores.

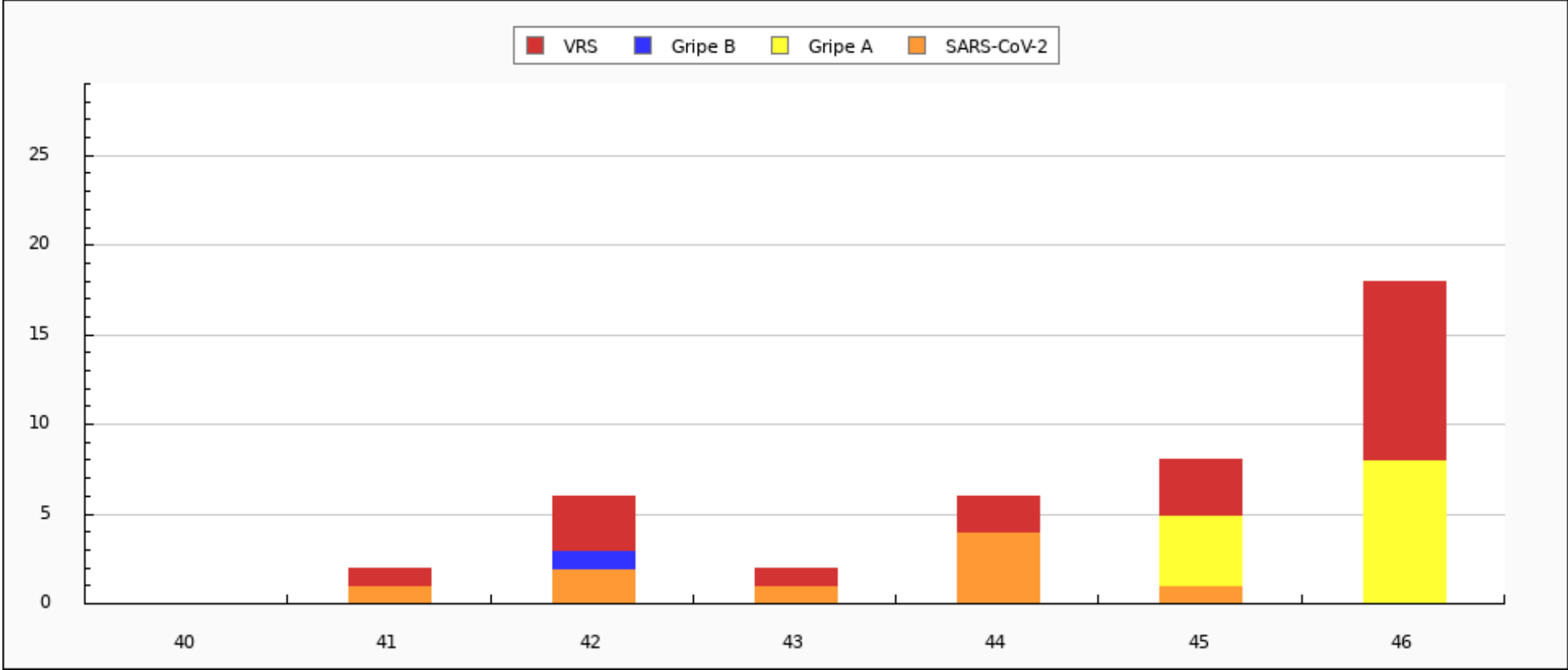


Evolución del porcentaje de positividad a SARS-CoV-2, gripe y VRS. Desde la semana 40/2022 Ceuta



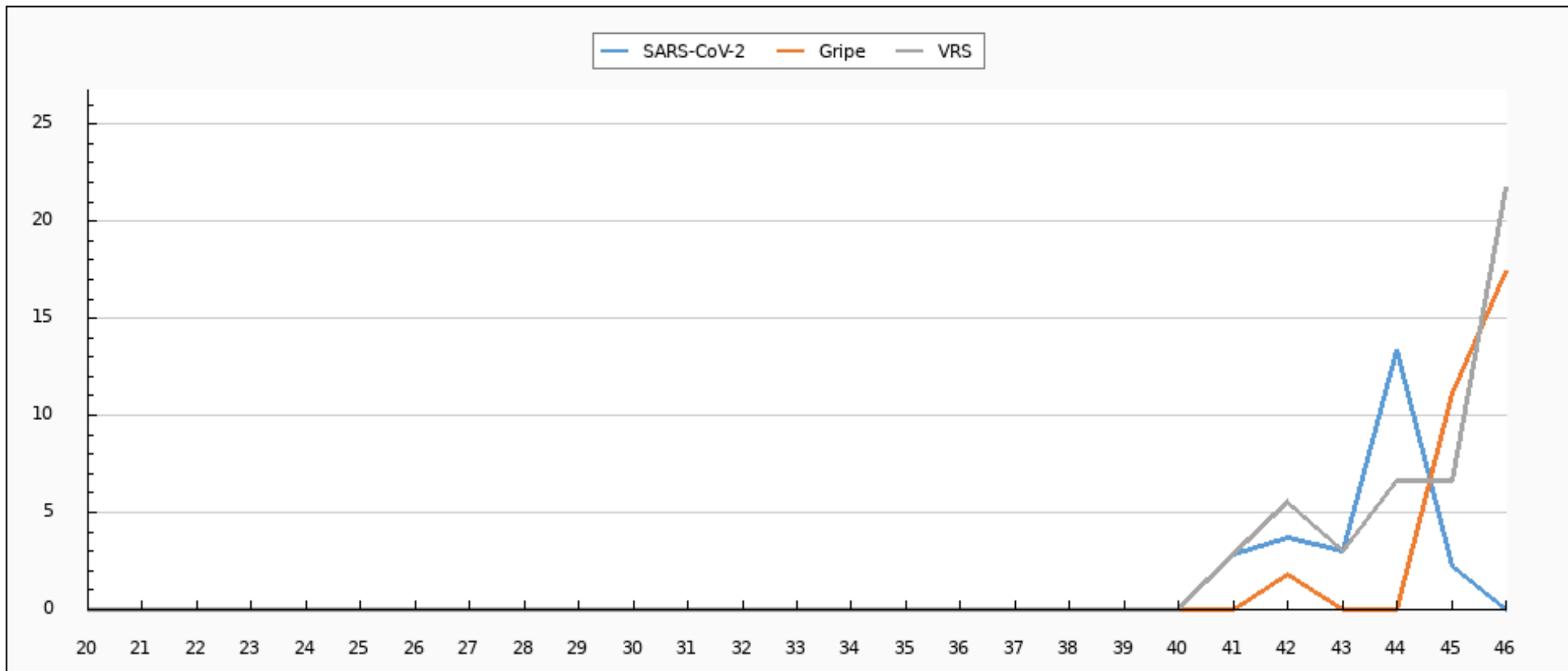


Evolución de muestras positivas a SARS-CoV-2, gripe A, gripe B y VRS. Desde la semana 40/2022 Ceuta





Evolución del porcentaje de positividad a SARS-CoV-2, gripe y VRS. Semana 20/2022 - semana 46/2022 Ceuta





Evolución de muestras positivas a SARS-CoV-2, gripe A, gripe B y VRS. Semana 20/2022 - semana 46/2022 Ceuta

