



Vigilancia centinela de las IRAs en Atención Primaria-INGESA

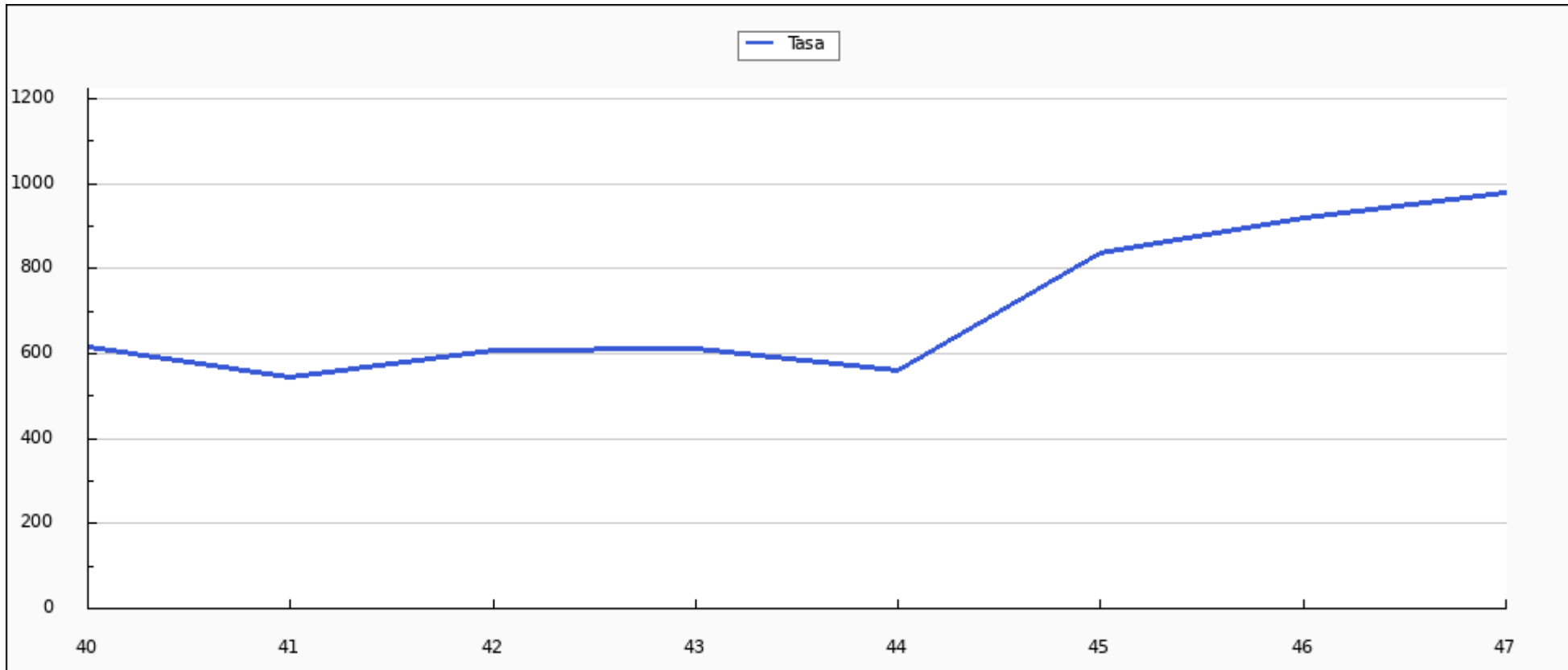
Tasas de Incidencia por tramos de edad por 100.000 habitantes. Semana 47/2022 Ceuta

EDAD	CASOS	POBLACIÓN	TASA
0 a 4 años	98	3.413	2.871,37
5 a 14 años	115	10.140	1.134,12
15 a 44 años	226	30.633	737,77
45 a 64 años	203	21.512	943,66
>= 65 años	94	9.499	989,58
TOTAL	736	75.197	978,76

Población vigilada: población cubierta por Ingesa a 17 de octubre de 2022 del componente sindrómico de la vigilancia de las IRAs.

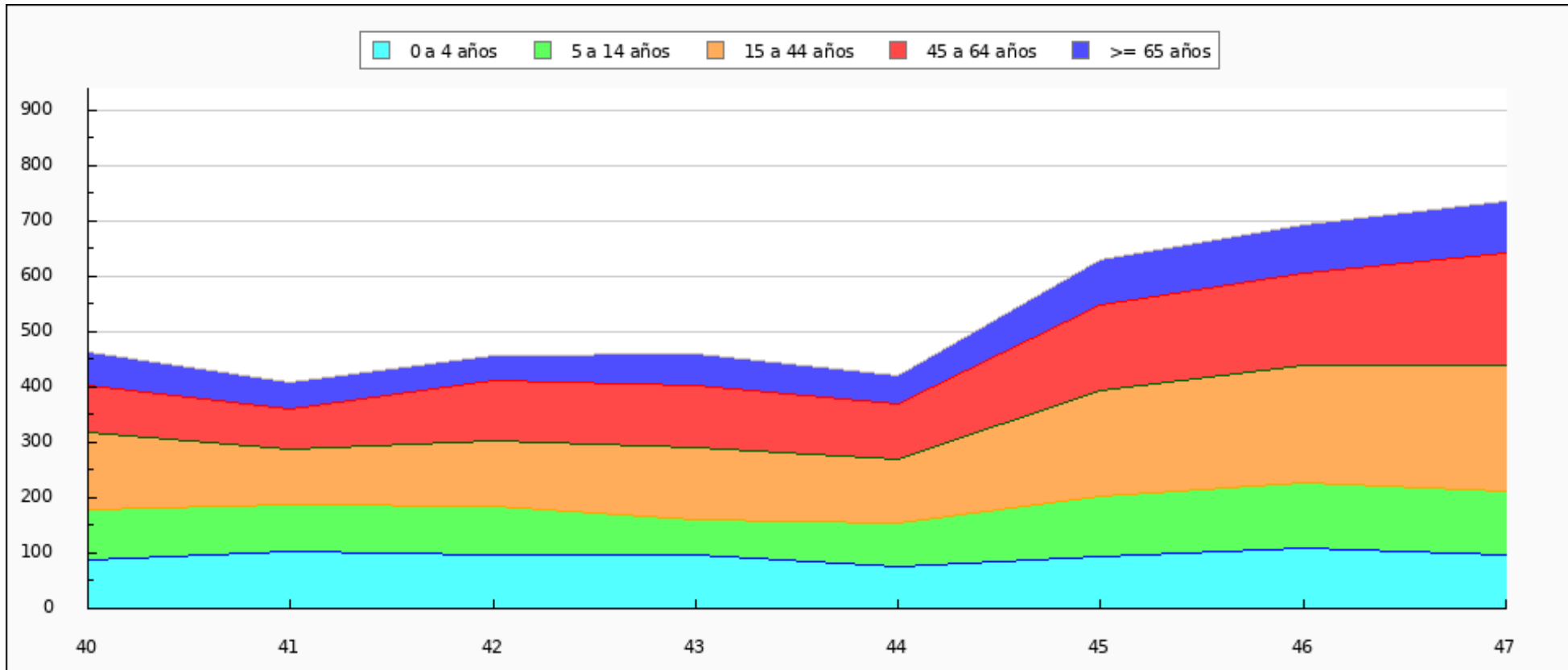


Tasas de Incidencia semanal de IRAs, temporada 2022-2023 Ceuta. Casos por 100.000 habitantes



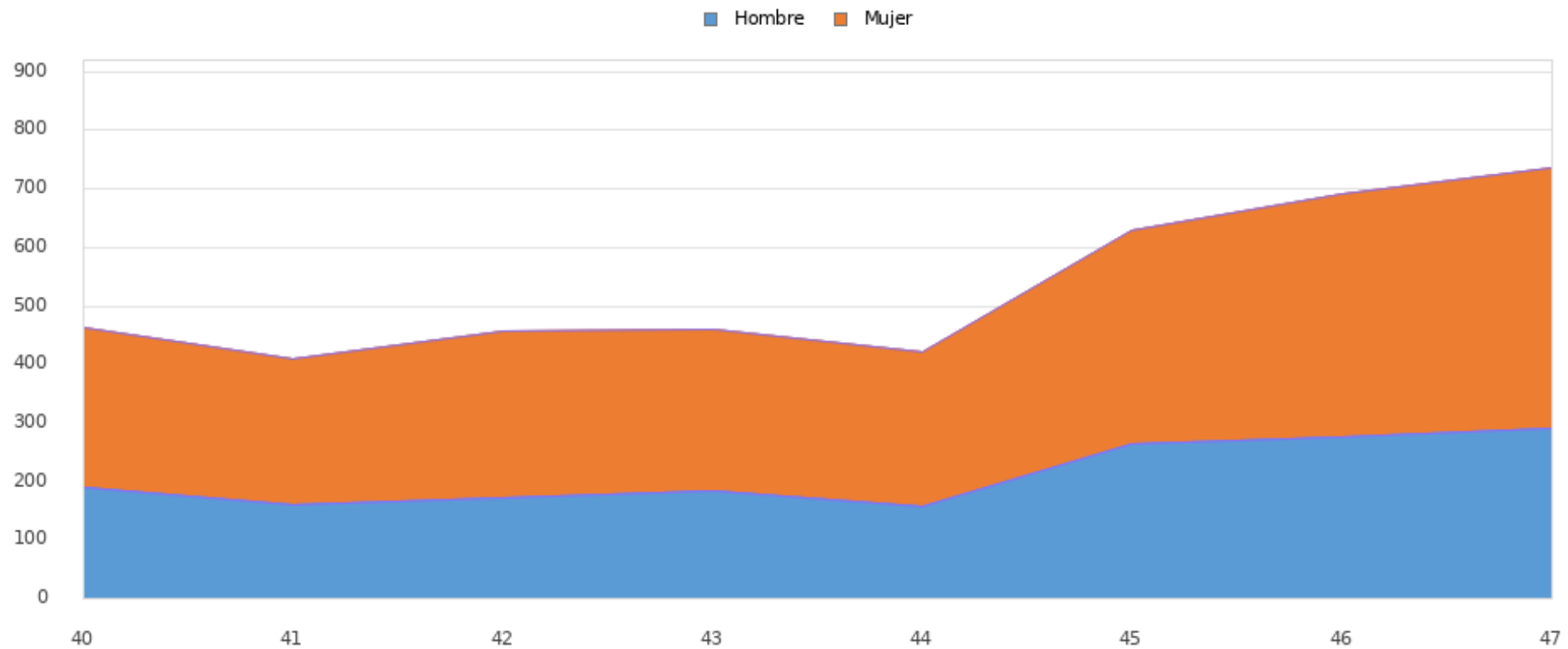


Casos semanales de IRAS por grupo de edad, temporada 2022-2023 Ceuta



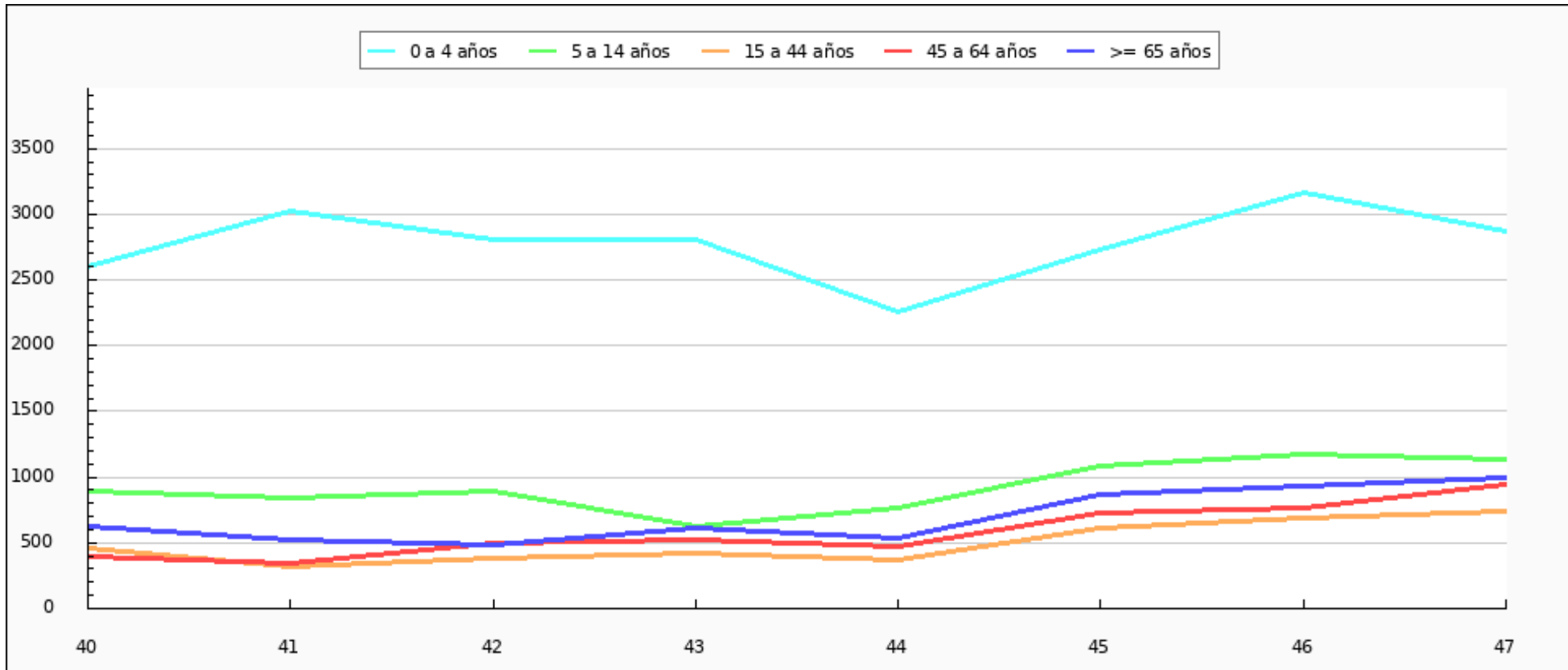


Casos semanales de IRAS por sexo, temporada 2022-2023 Ceuta



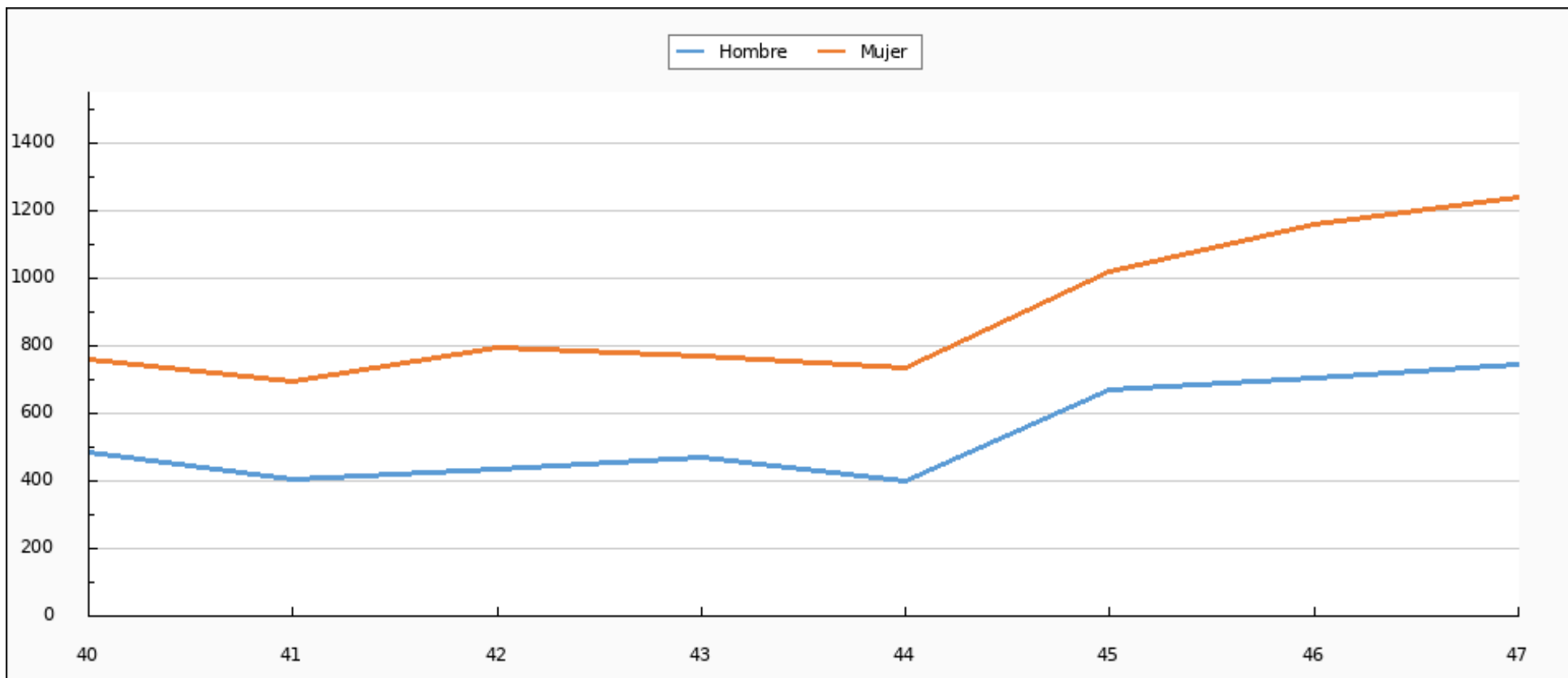


Tasas de Incidencia semanal de IRAs por grupo de edad, temporada 2022-2023 Ceuta



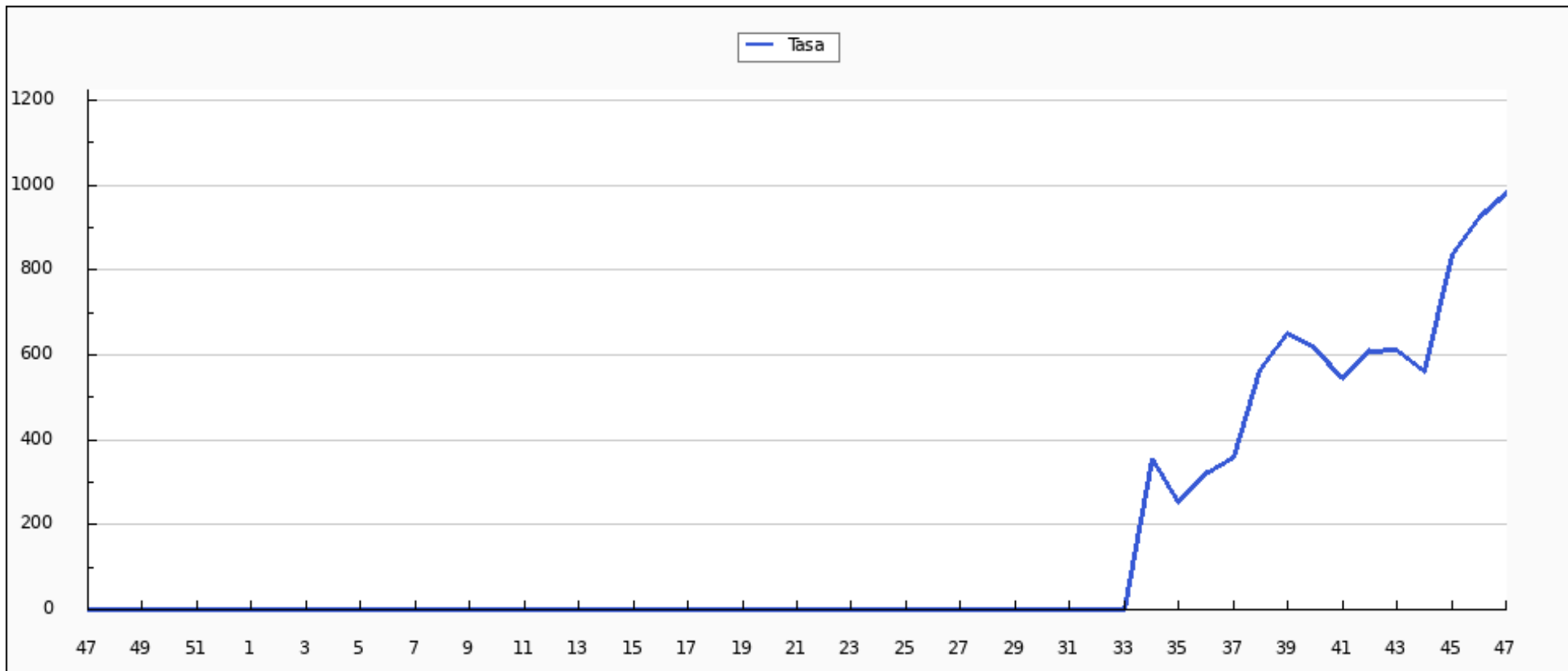


Tasas de Incidencia semanal de IRAs por sexo, temporada 2022-2023 Ceuta



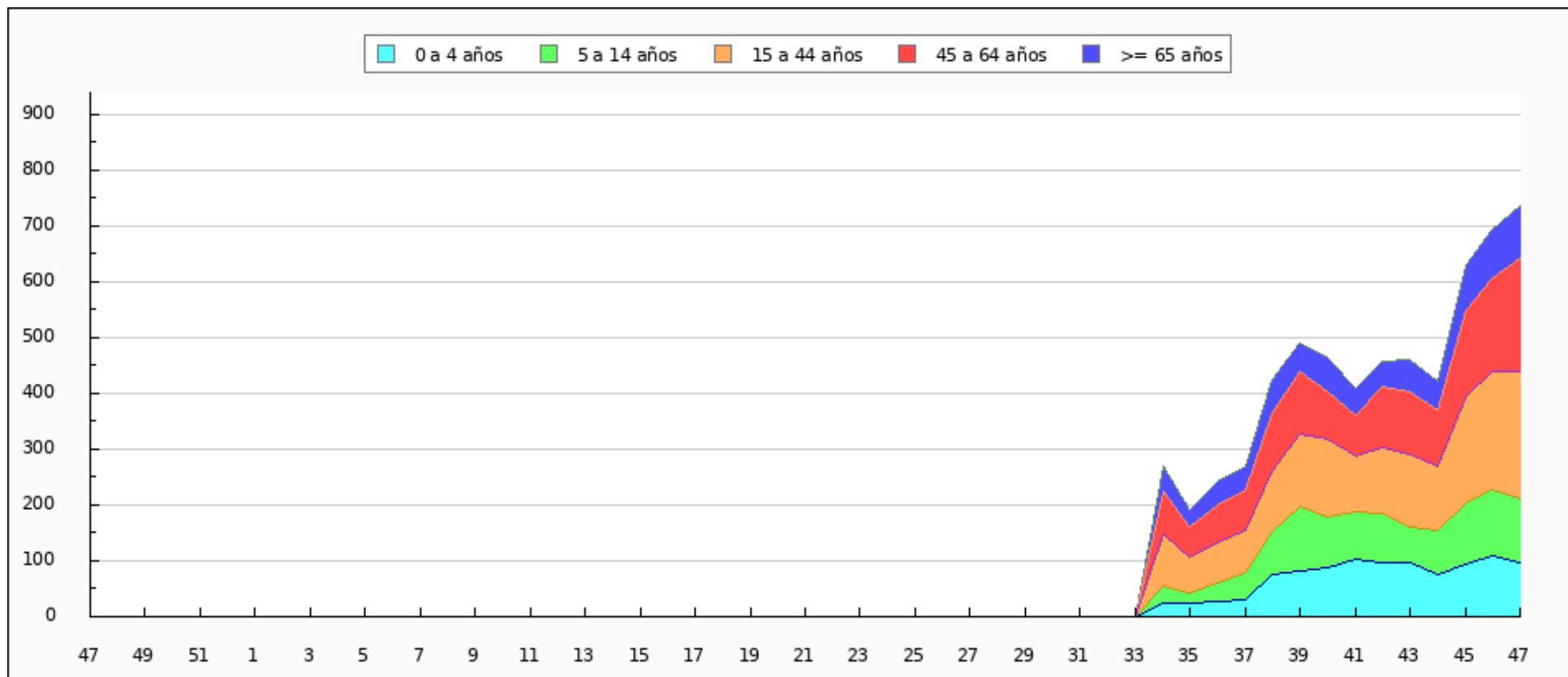


Tasas de Incidencia semanal de IRAs, semana 47/2021 - semana 47/2022 Ceuta. Casos por 100.000 habitantes



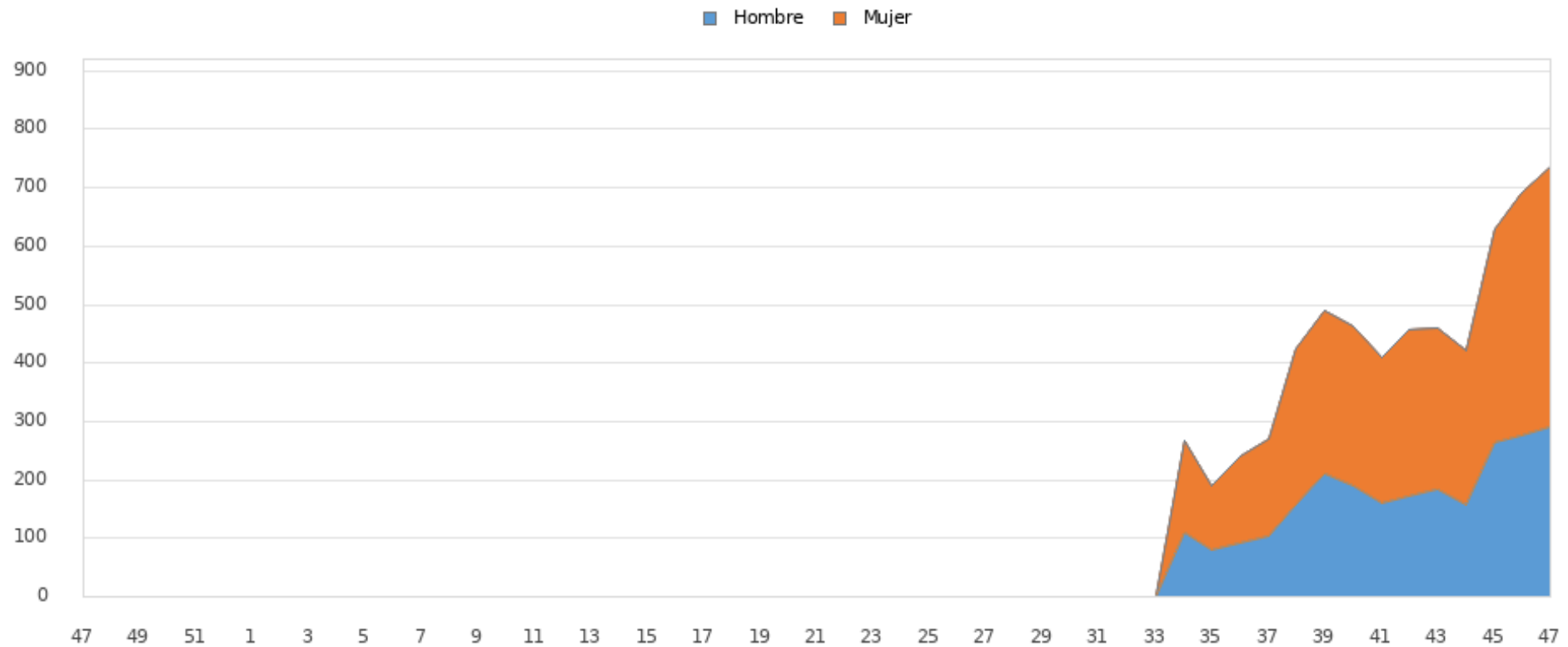


Casos semanales de IRAs por grupo de edad, semana 47/2021 - semana 47/2022 Ceuta



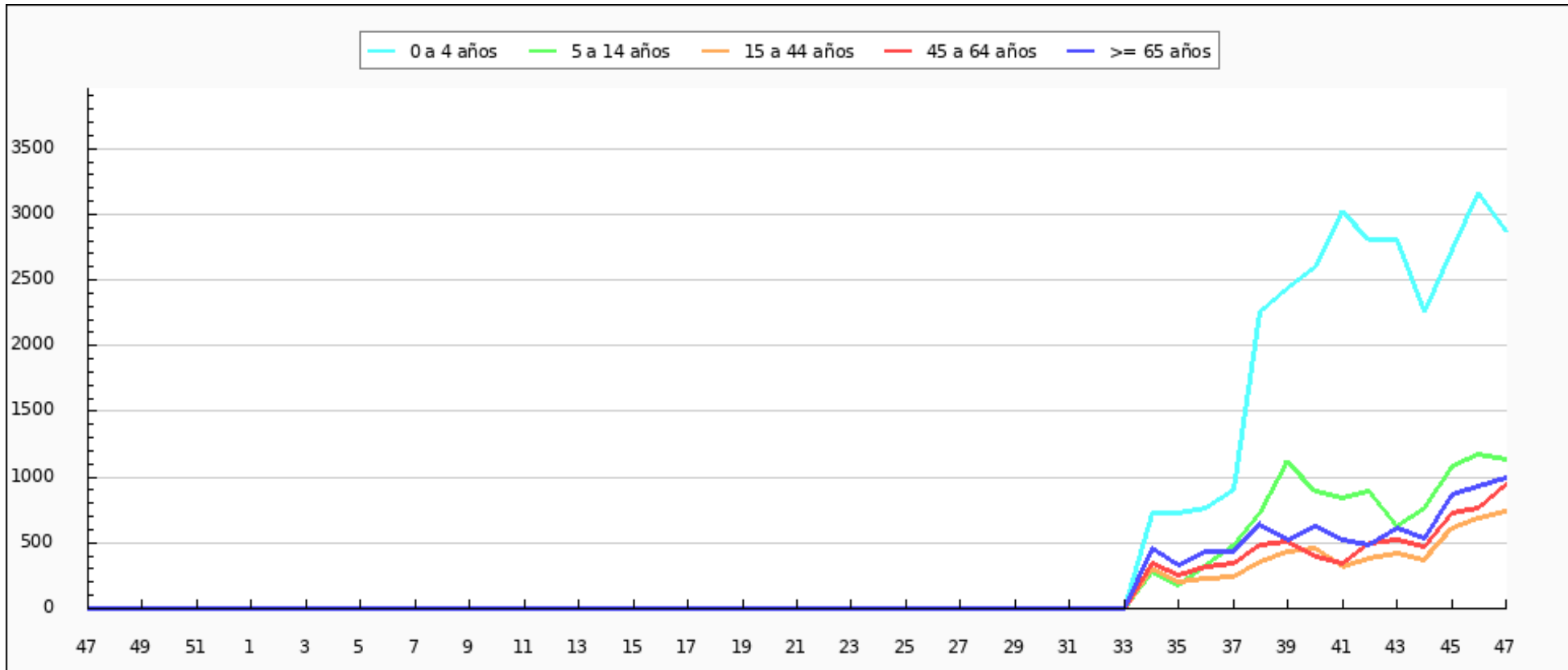


Casos semanales de IRAs por sexo, semana 47/2021 - semana 47/2022 Ceuta



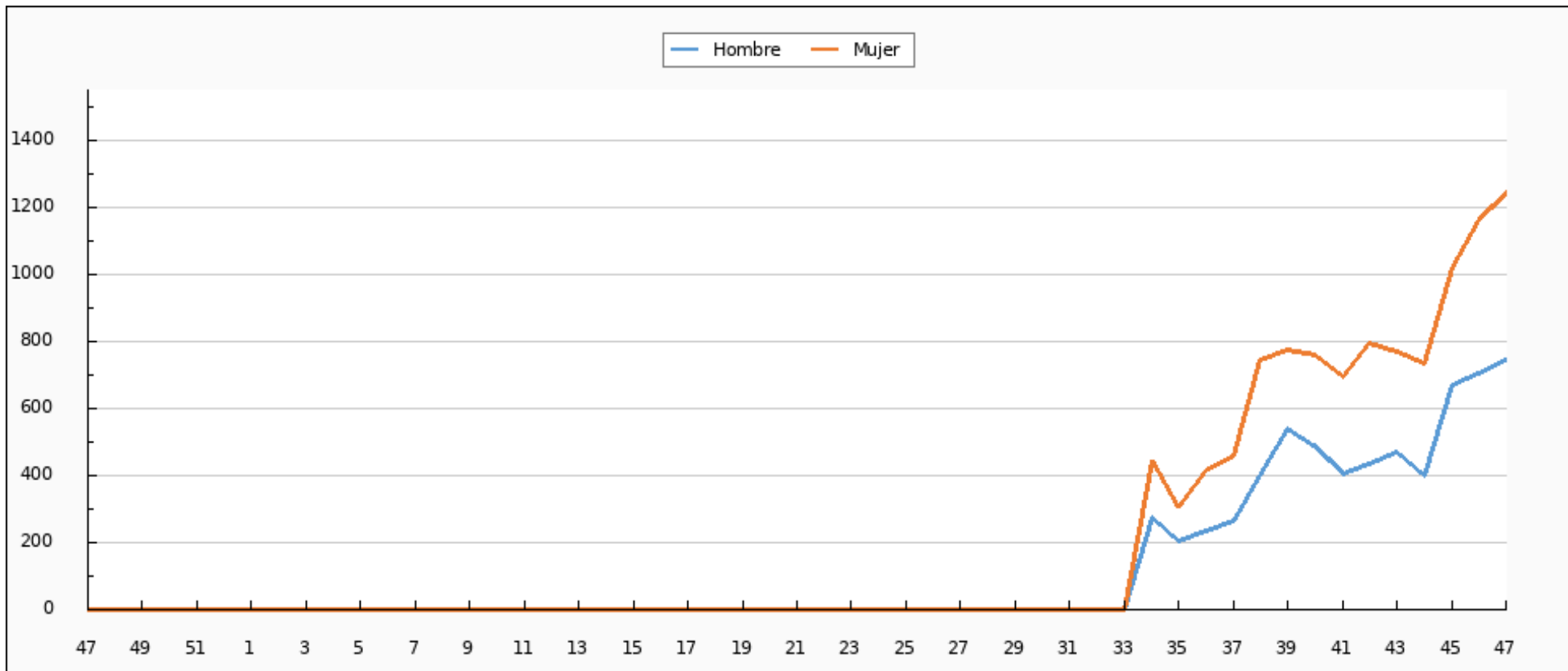


Tasas de Incidencia semanal de IRAs por grupo de edad, semana 47/2021 - semana 47/2022 Ceuta





Tasas de Incidencia semanal de IRAs por sexo, semana 47/2021 - semana 47/2022 Ceuta





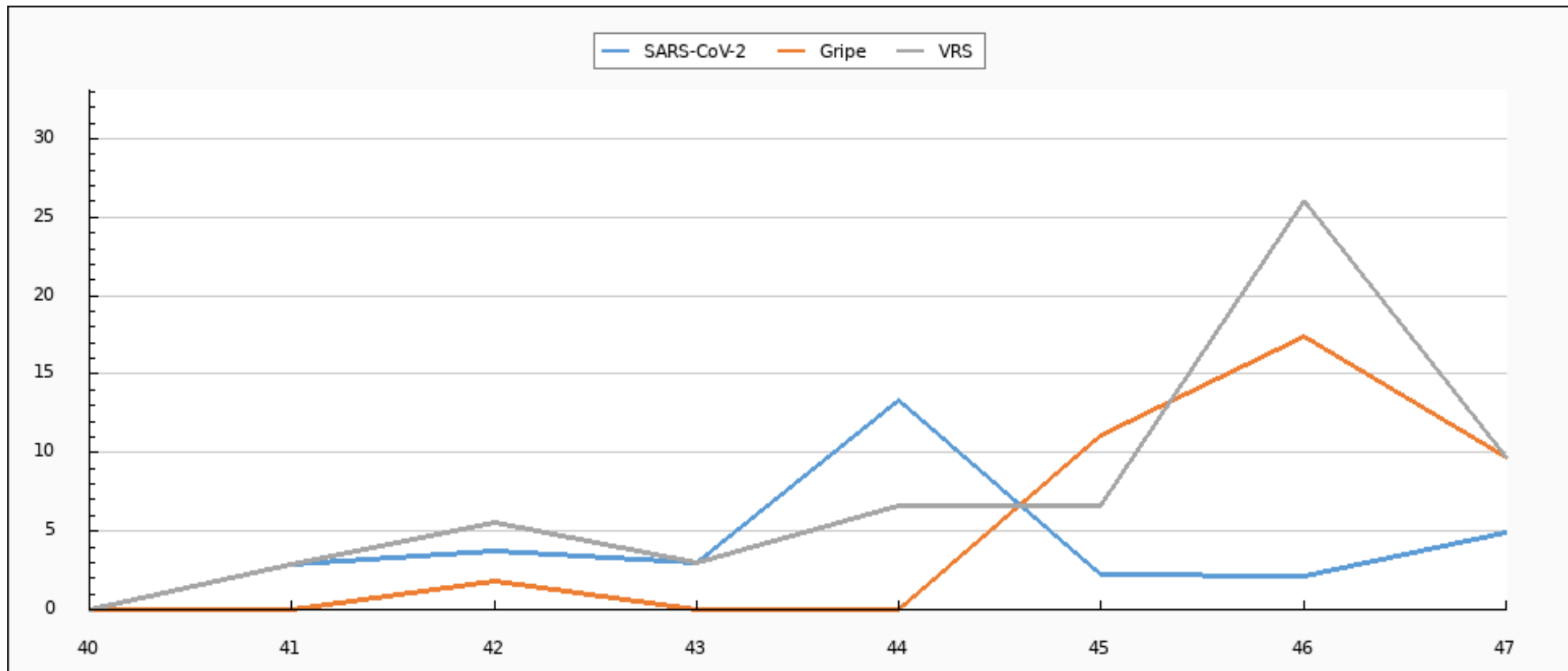
Muestras centinelas analizadas y porcentaje de positividad a SARS-CoV2, gripe y VRS. Desde la semana 40/2022 Ceuta

	SEMANA 47*			2022-2023		
	MUESTRAS	POSITIVOS	% POSITIVIDAD	MUESTRAS	POSITIVOS	% POSITIVIDAD
SARS-CoV-2	41	2	4,88	318	12	3,77
Gripe	41	4	9,76	318	18	5,66
VRS	41	4	9,76	318	26	8,18

*El número de muestras enviadas esta semana puede estar afectadas por retraso en la notificación, que se subsanará en semanas posteriores.

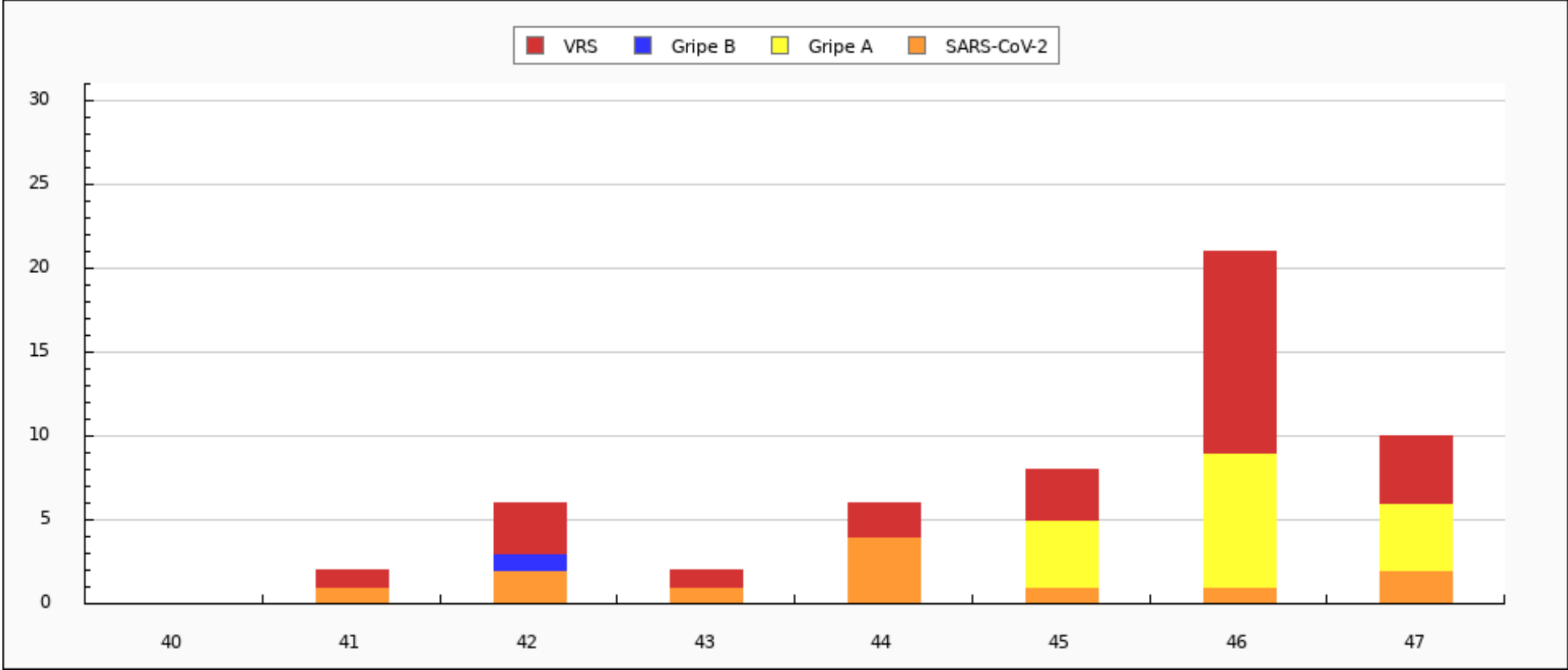


Evolución del porcentaje de positividad a SARS-CoV-2, gripe y VRS. Desde la semana 40/2022 Ceuta



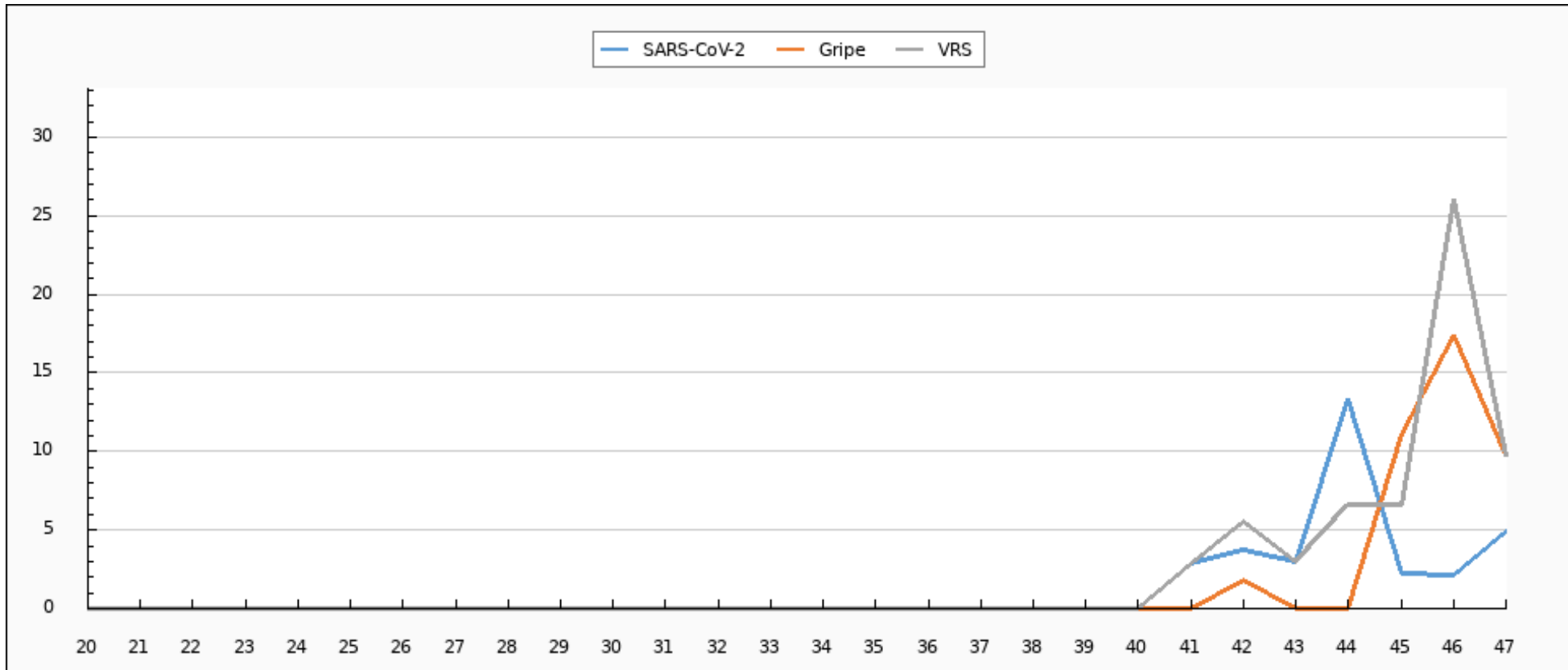


Evolución de muestras positivas a SARS-CoV-2, gripe A, gripe B y VRS. Desde la semana 40/2022 Ceuta





Evolución del porcentaje de positividad a SARS-CoV-2, gripe y VRS. Semana 20/2022 - semana 47/2022 Ceuta





Evolución de muestras positivas a SARS-CoV-2, gripe A, gripe B y VRS. Semana 20/2022 - semana 47/2022 Ceuta

