



Vigilancia centinela de las IRAs en Atención Primaria-INGESA

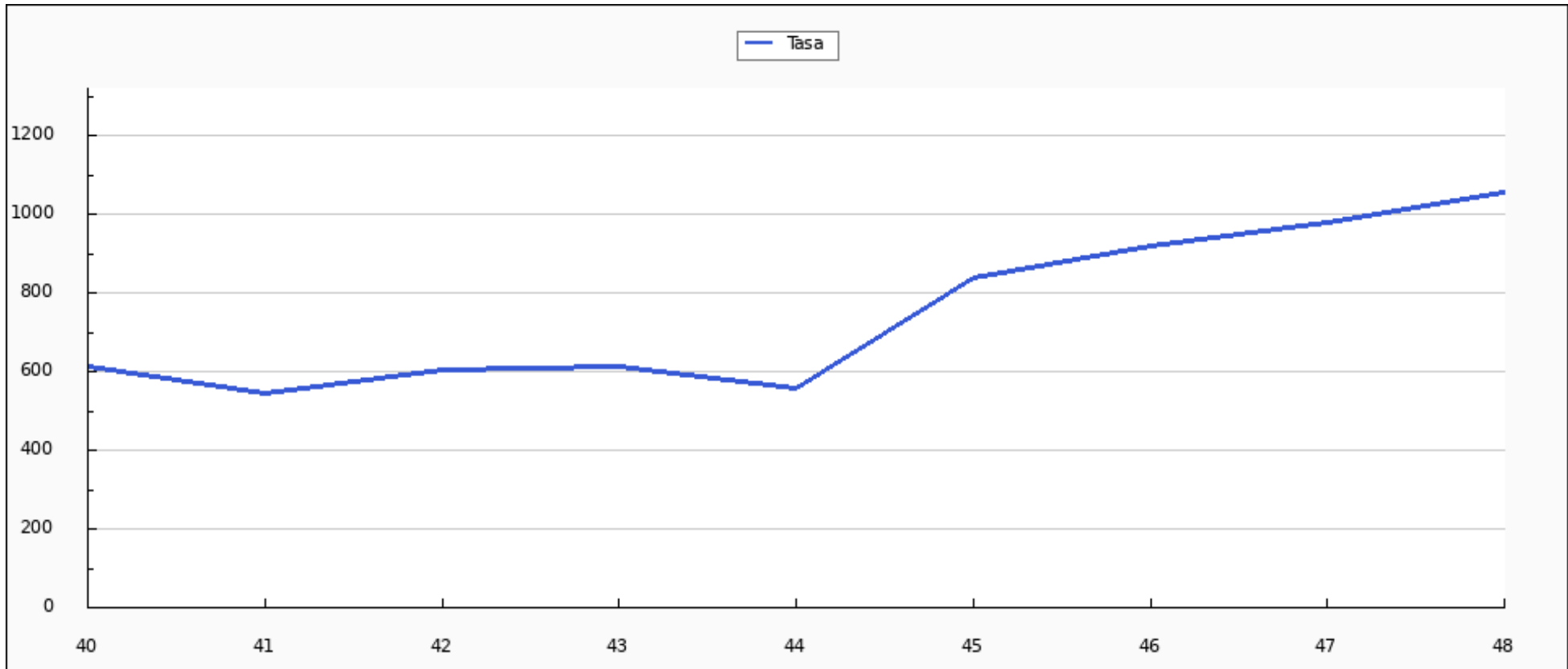
Tasas de Incidencia por tramos de edad por 100.000 habitantes. Semana 48/2022 Ceuta

EDAD	CASOS	POBLACIÓN	TASA
0 a 4 años	100	3.413	2.929,97
5 a 14 años	171	10.140	1.686,39
15 a 44 años	228	30.633	744,30
45 a 64 años	198	21.512	920,42
>= 65 años	97	9.499	1.021,16
TOTAL	794	75.197	1.055,89

Población vigilada: población cubierta por Ingesa a 17 de octubre de 2022 del componente sindrómico de la vigilancia de las IRAs.

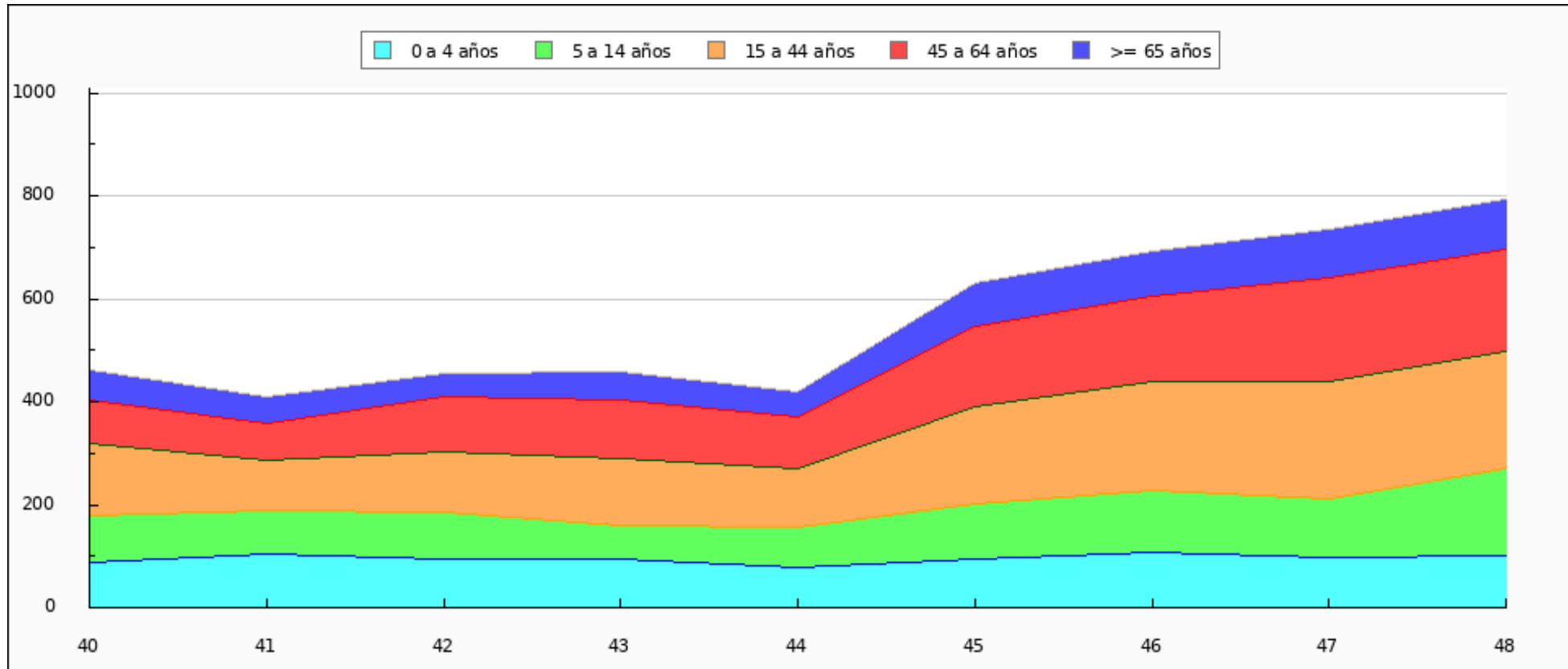


Tasas de Incidencia semanal de IRAs, temporada 2022-2023 Ceuta. Casos por 100.000 habitantes



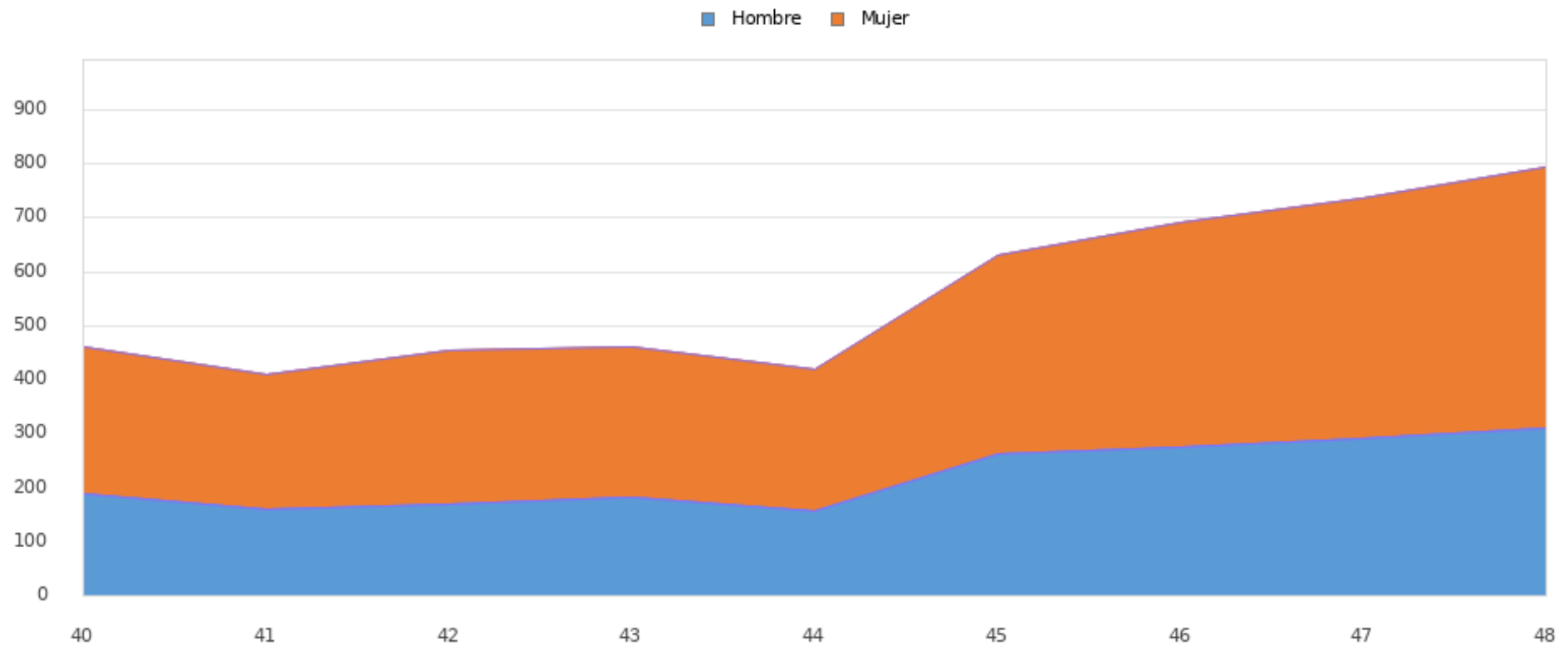


Casos semanales de IRAS por grupo de edad, temporada 2022-2023 Ceuta



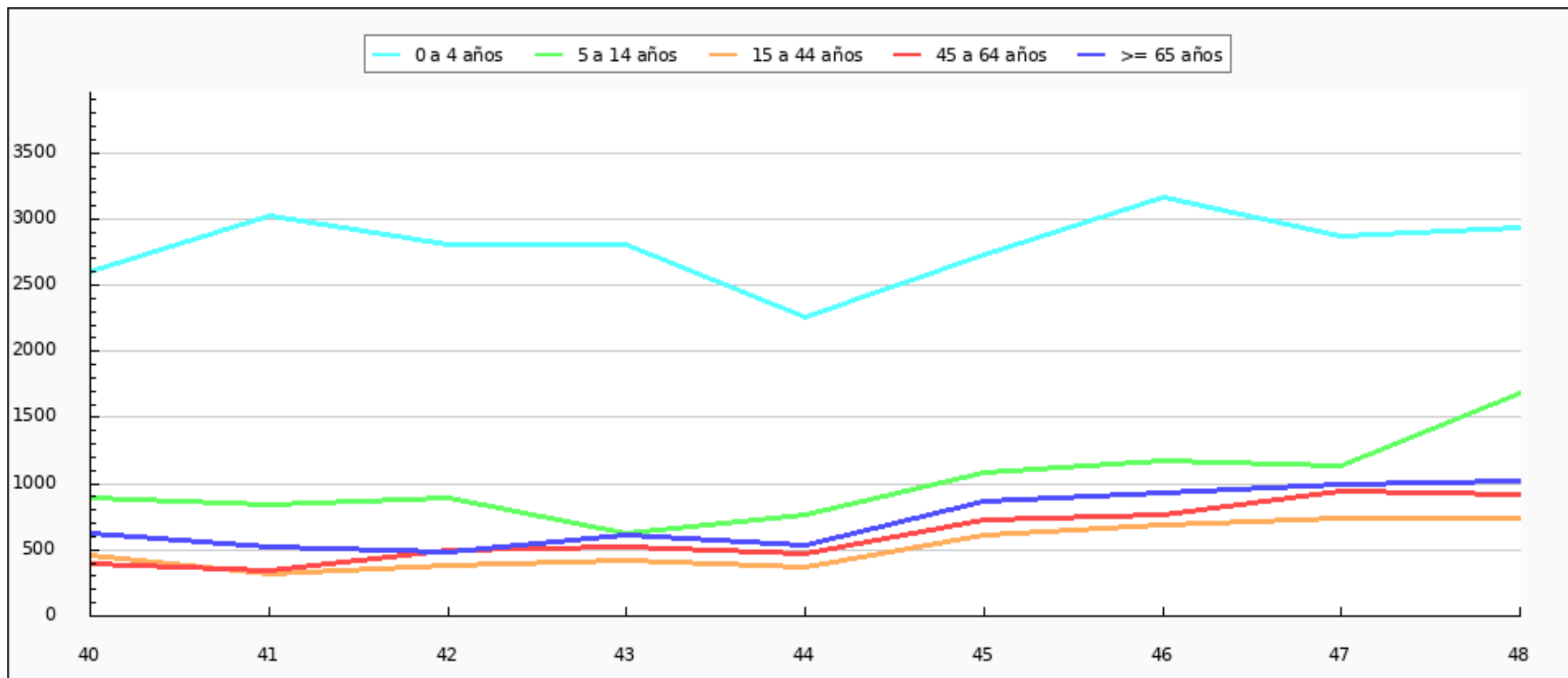


Casos semanales de IRAS por sexo, temporada 2022-2023 Ceuta



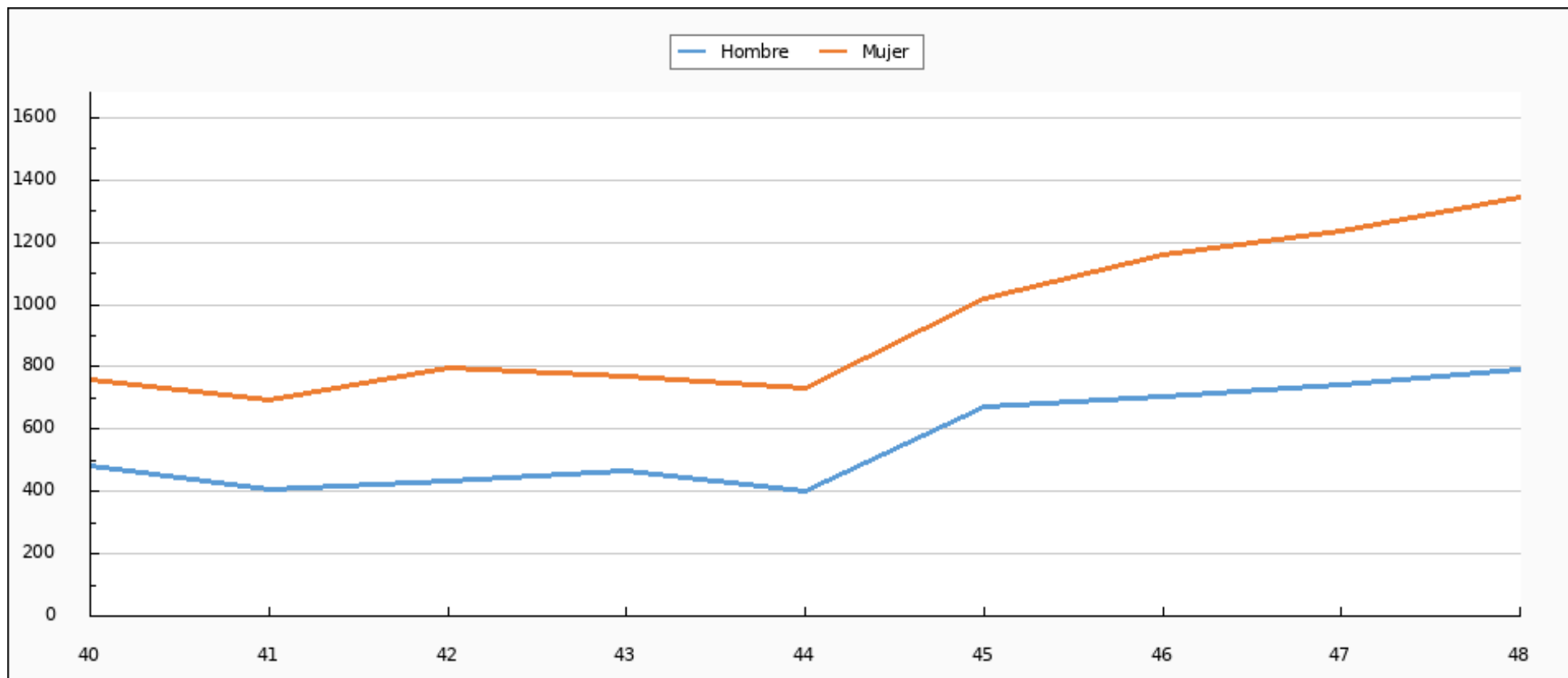


Tasas de Incidencia semanal de IRAs por grupo de edad, temporada 2022-2023 Ceuta



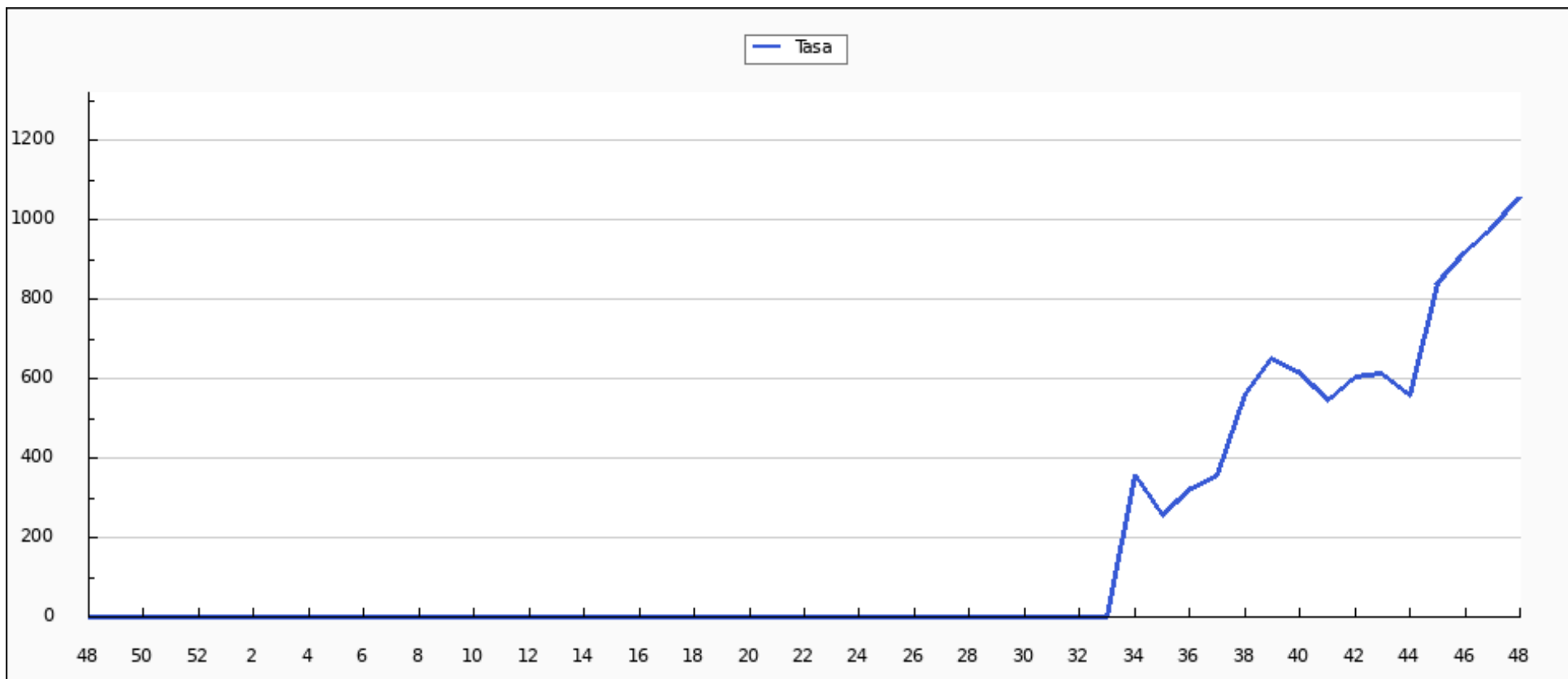


Tasas de Incidencia semanal de IRAs por sexo, temporada 2022-2023 Ceuta



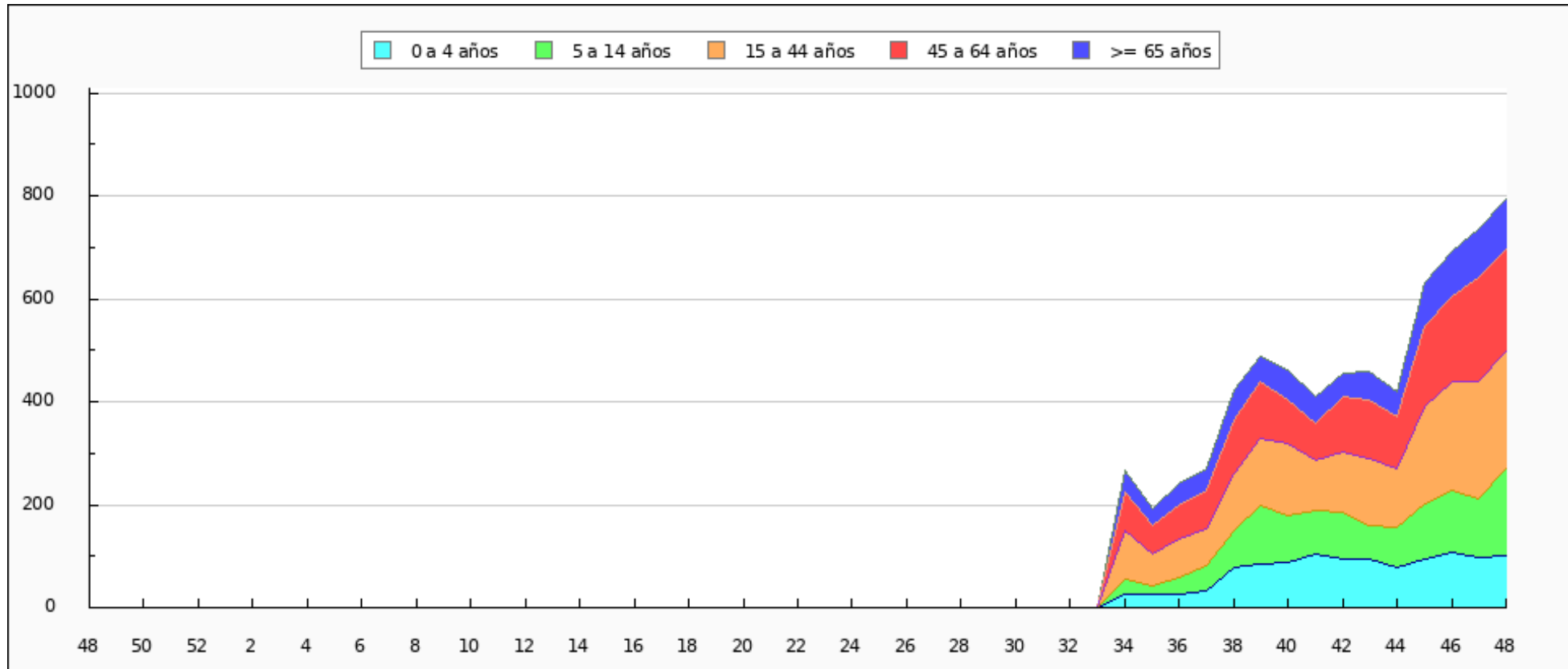


Tasas de Incidencia semanal de IRAs, semana 48/2021 - semana 48/2022 Ceuta. Casos por 100.000 habitantes



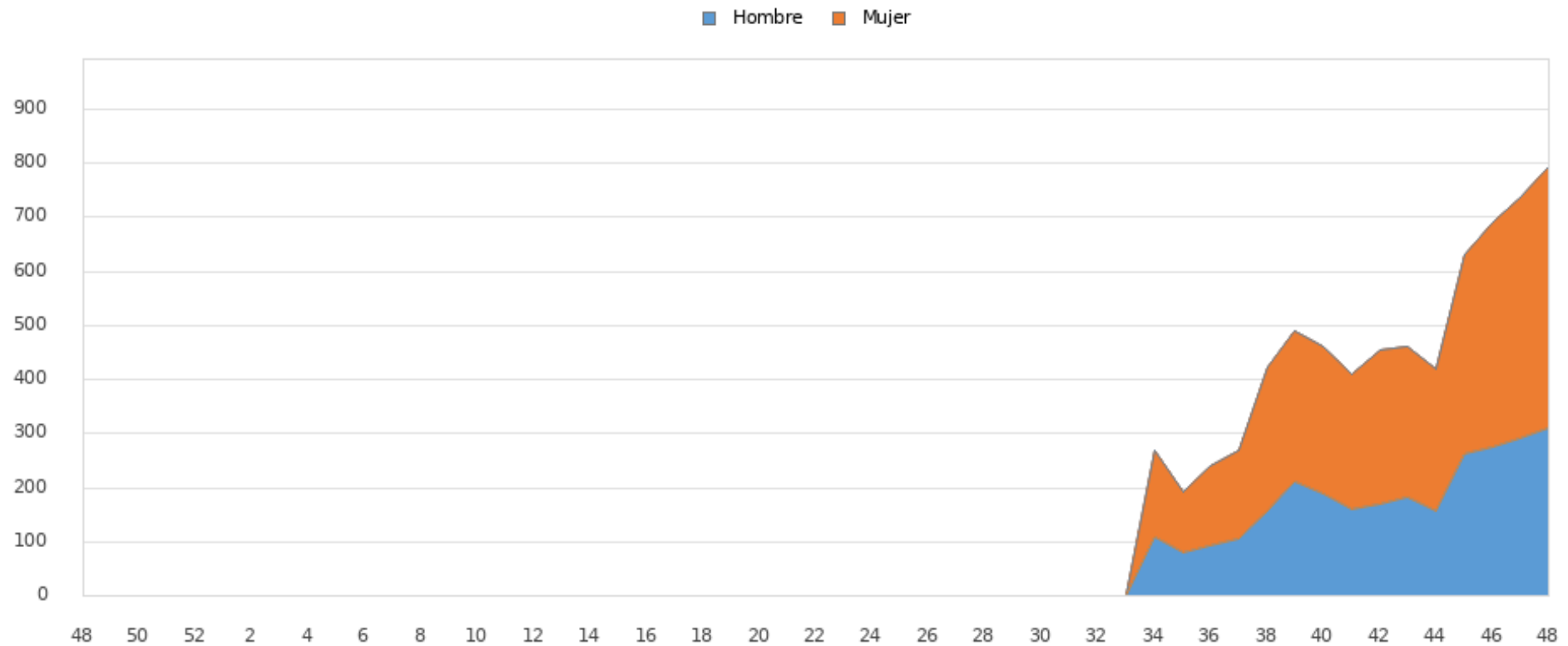


Casos semanales de IRAs por grupo de edad, semana 48/2021 - semana 48/2022 Ceuta



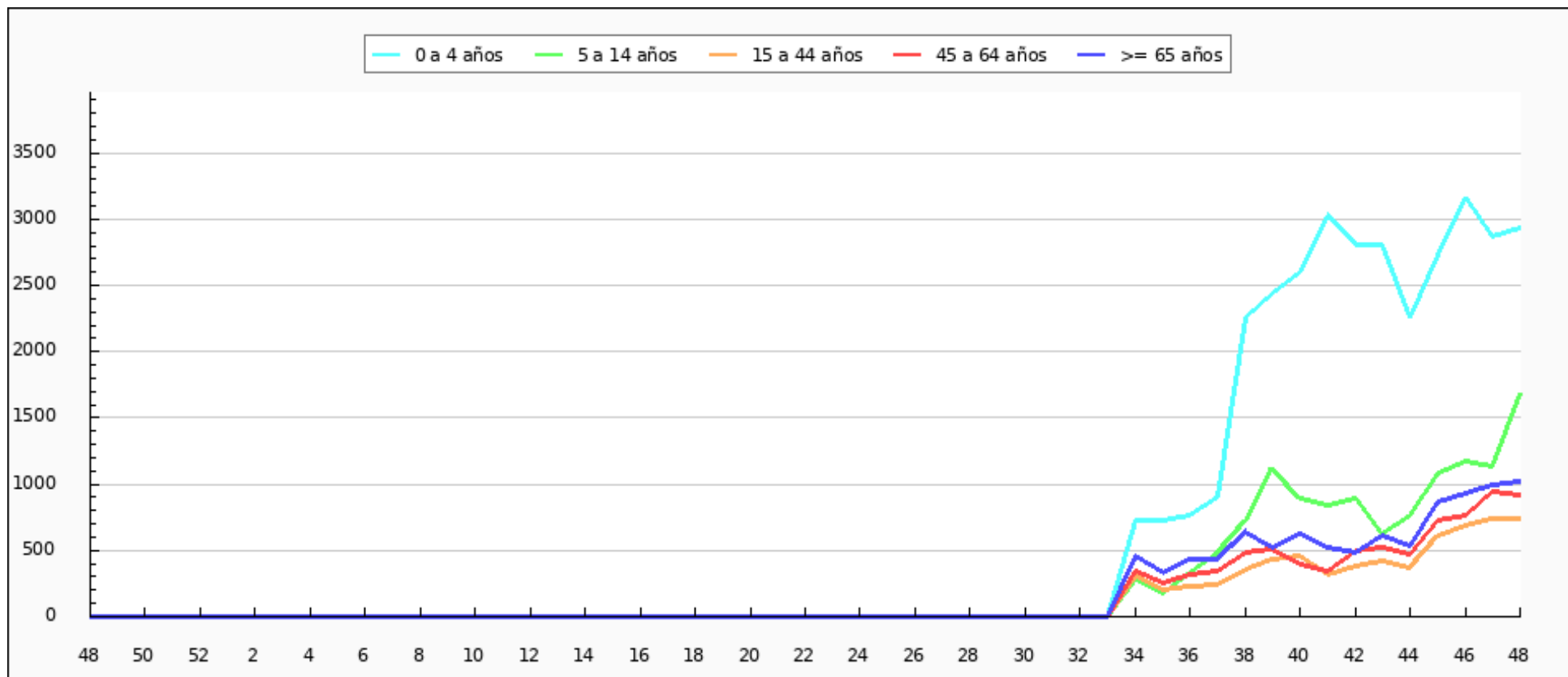


Casos semanales de IRAs por sexo, semana 48/2021 - semana 48/2022 Ceuta



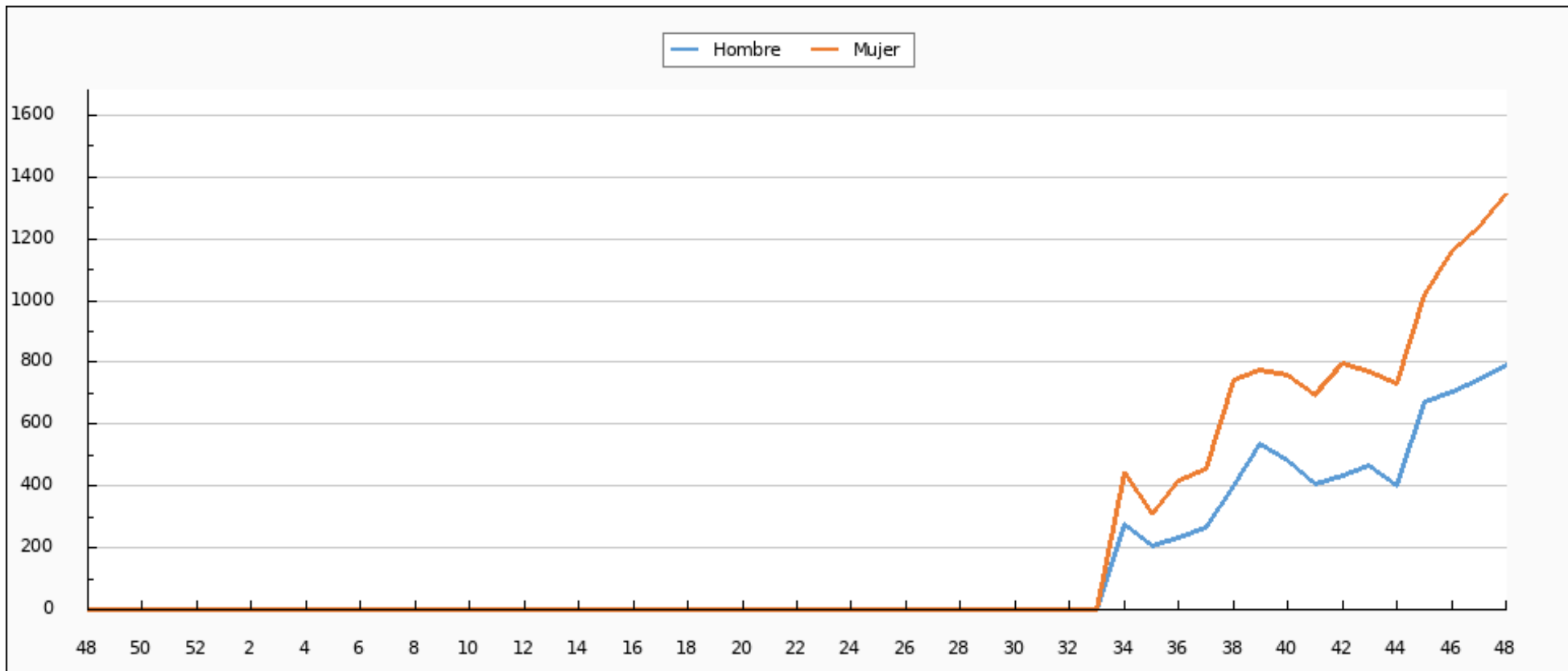


Tasas de Incidencia semanal de IRAs por grupo de edad, semana 48/2021 - semana 48/2022 Ceuta





Tasas de Incidencia semanal de IRAs por sexo, semana 48/2021 - semana 48/2022 Ceuta





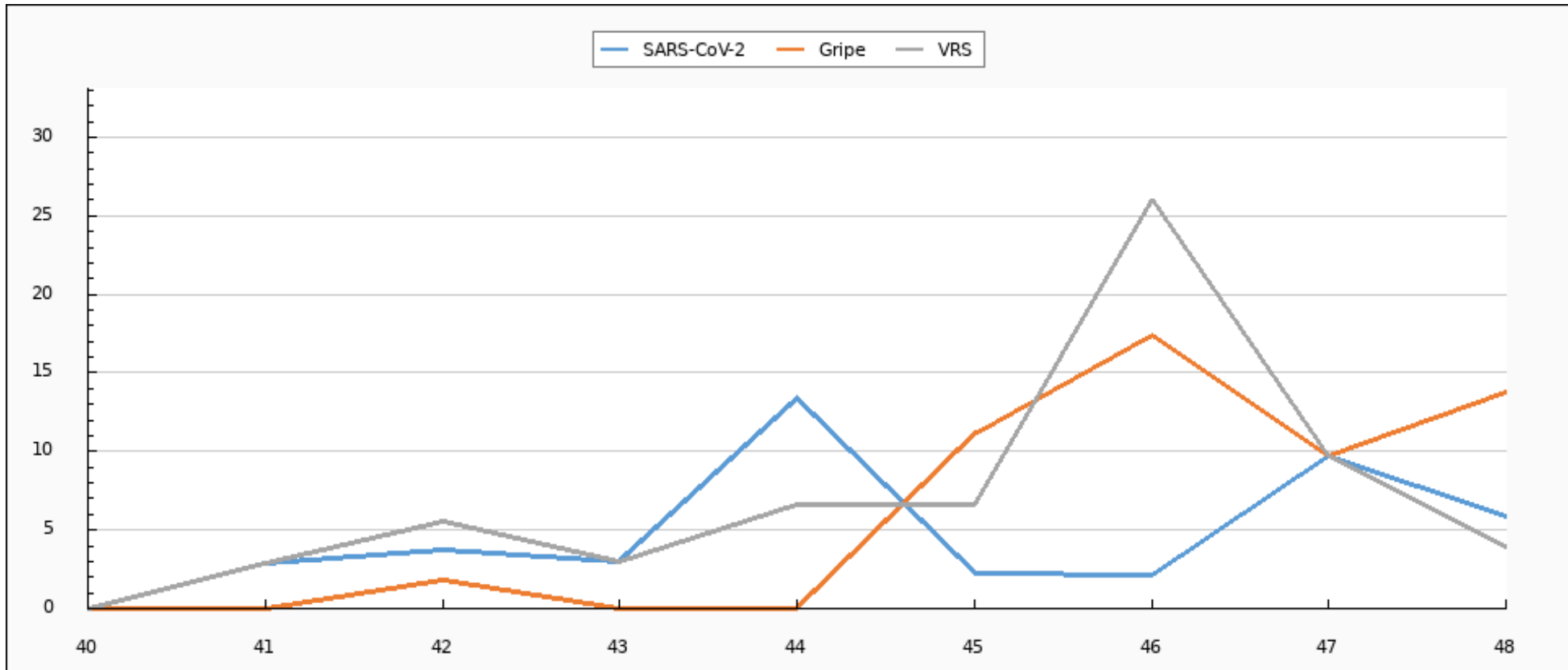
Muestras centinelas analizadas y porcentaje de positividad a SARS-CoV2, gripe y VRS. Desde la semana 40/2022 Ceuta

	SEMANA 48*			2022-2023		
	MUESTRAS	POSITIVOS	% POSITIVIDAD	MUESTRAS	POSITIVOS	% POSITIVIDAD
SARS-CoV-2	51	3	5,88	369	17	4,61
Gripe	51	7	13,73	369	25	6,78
VRS	51	2	3,92	369	28	7,59

*El número de muestras enviadas esta semana puede estar afectadas por retraso en la notificación, que se subsanará en semanas posteriores.

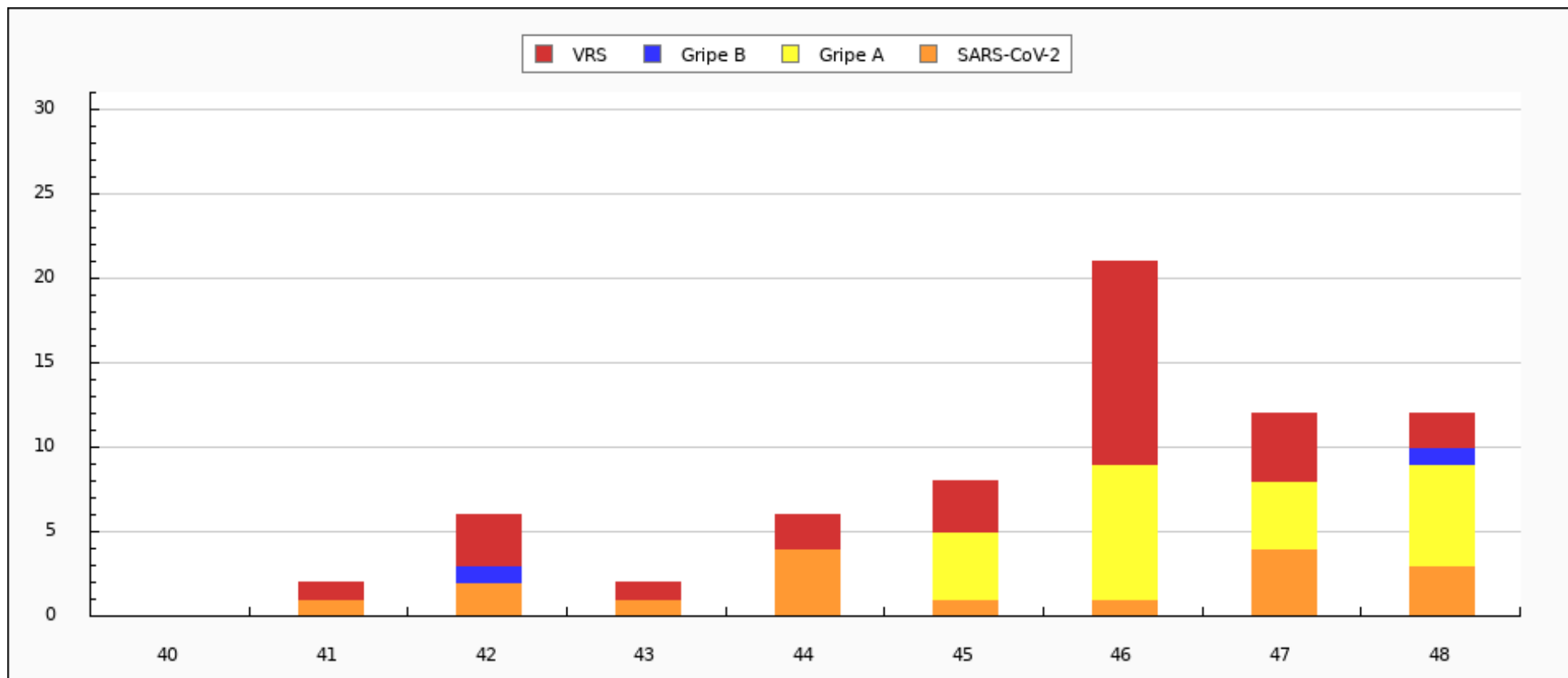


Evolución del porcentaje de positividad a SARS-CoV-2, gripe y VRS. Desde la semana 40/2022 Ceuta



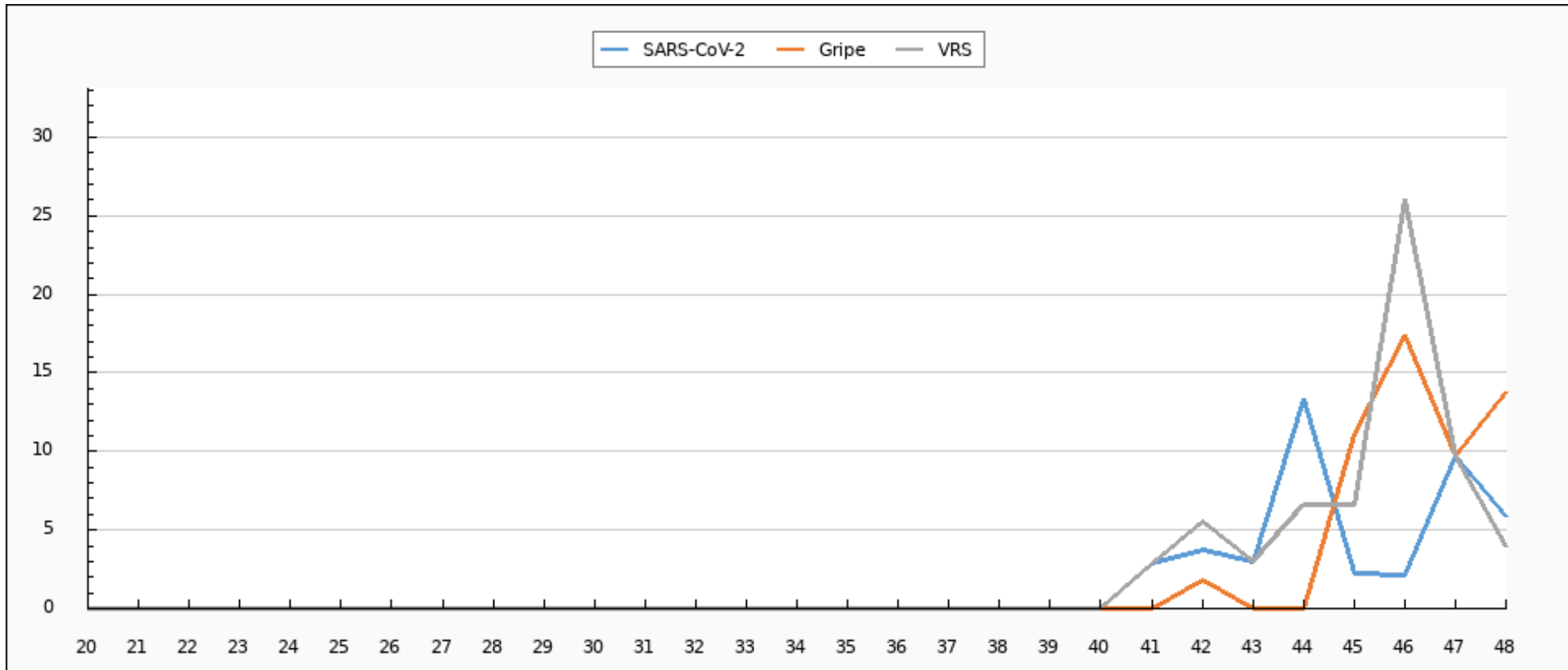


Evolución de muestras positivas a SARS-CoV-2, gripe A, gripe B y VRS. Desde la semana 40/2022 Ceuta





Evolución del porcentaje de positividad a SARS-CoV-2, gripe y VRS. Semana 20/2022 - semana 48/2022 Ceuta





Evolución de muestras positivas a SARS-CoV-2, gripe A, gripe B y VRS. Semana 20/2022 - semana 48/2022 Ceuta

