



### Vigilancia centinela de las IRAs en Atención Primaria-INGESA

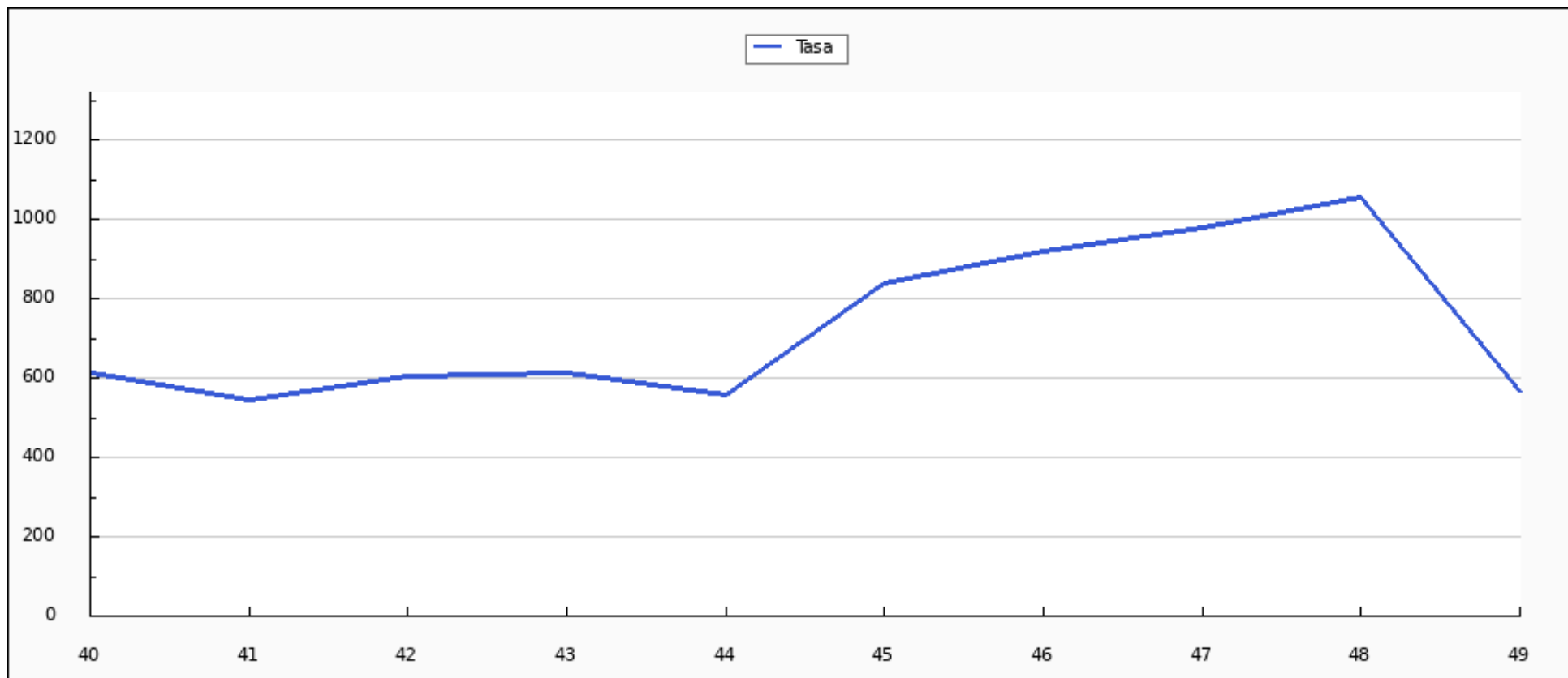
Tasas de Incidencia por tramos de edad por 100.000 habitantes. Semana 49/2022 Ceuta

EDAD	CASOS	POBLACIÓN	TASA
0 a 4 años	34	3.413	996,19
5 a 14 años	76	10.140	749,51
15 a 44 años	134	30.633	437,44
45 a 64 años	117	21.512	543,88
>= 65 años	64	9.499	673,76
<b>TOTAL</b>	<b>425</b>	<b>75.197</b>	<b>565,18</b>

Población vigilada: población cubierta por Ingesa a 17 de octubre de 2022 del componente sindrómico de la vigilancia de las IRAs.

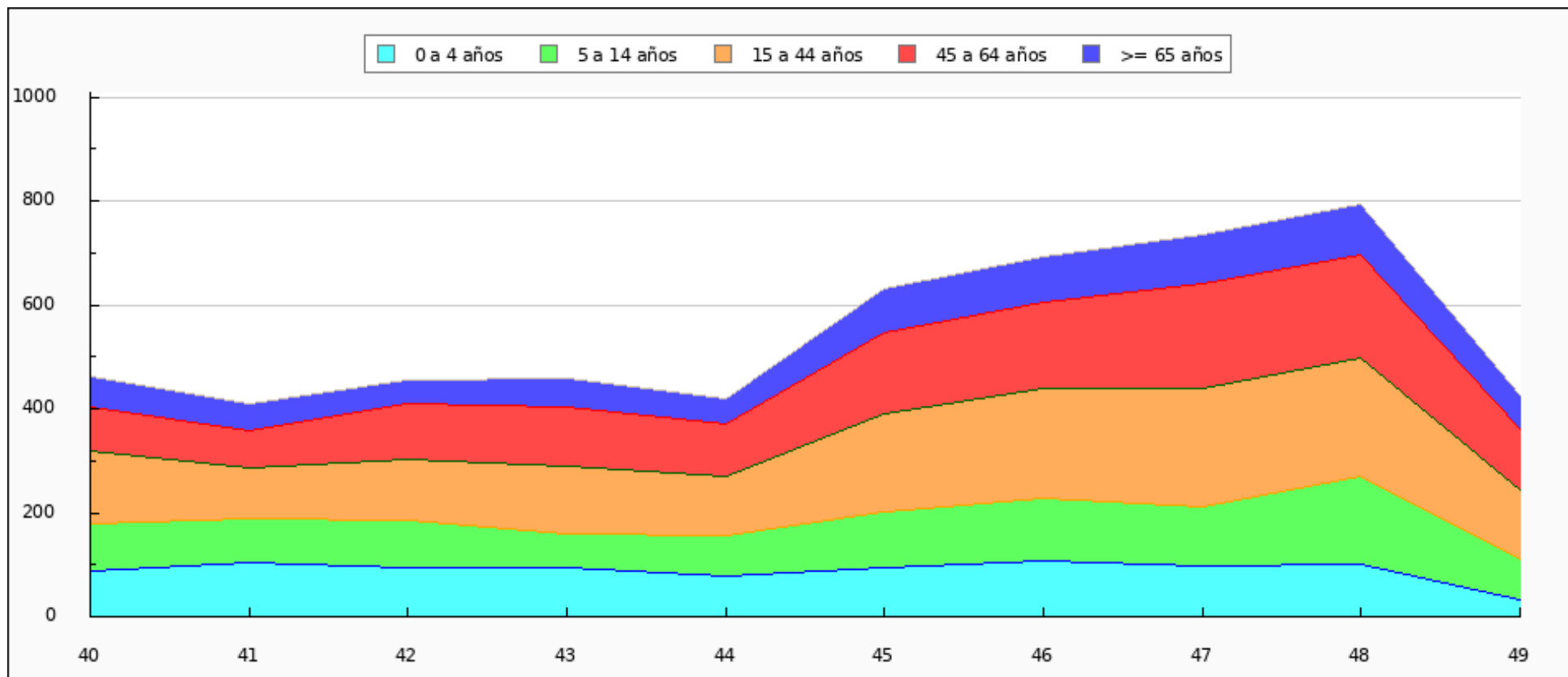


Tasas de Incidencia semanal de IRAs, temporada 2022-2023 Ceuta. Casos por 100.000 habitantes



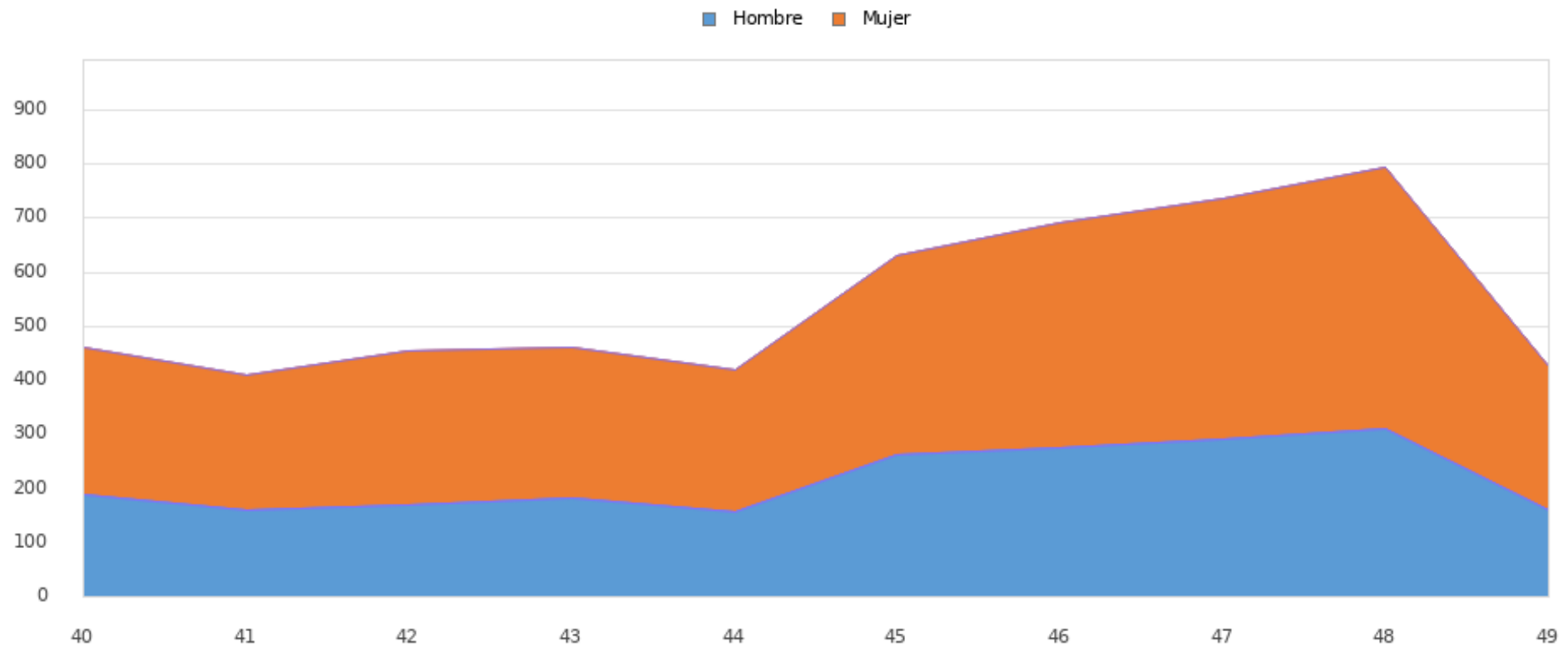


Casos semanales de IRAS por grupo de edad, temporada 2022-2023 Ceuta



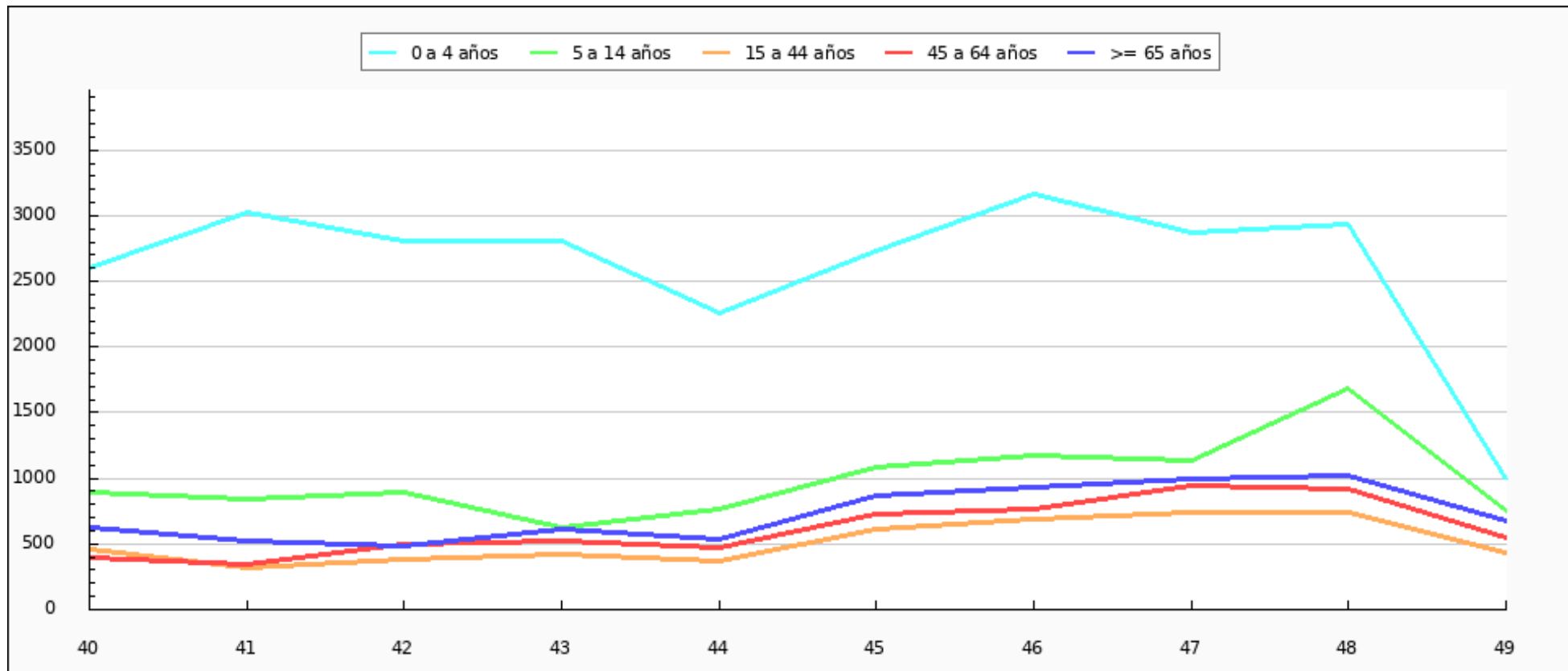


Casos semanales de IRAS por sexo, temporada 2022-2023 Ceuta



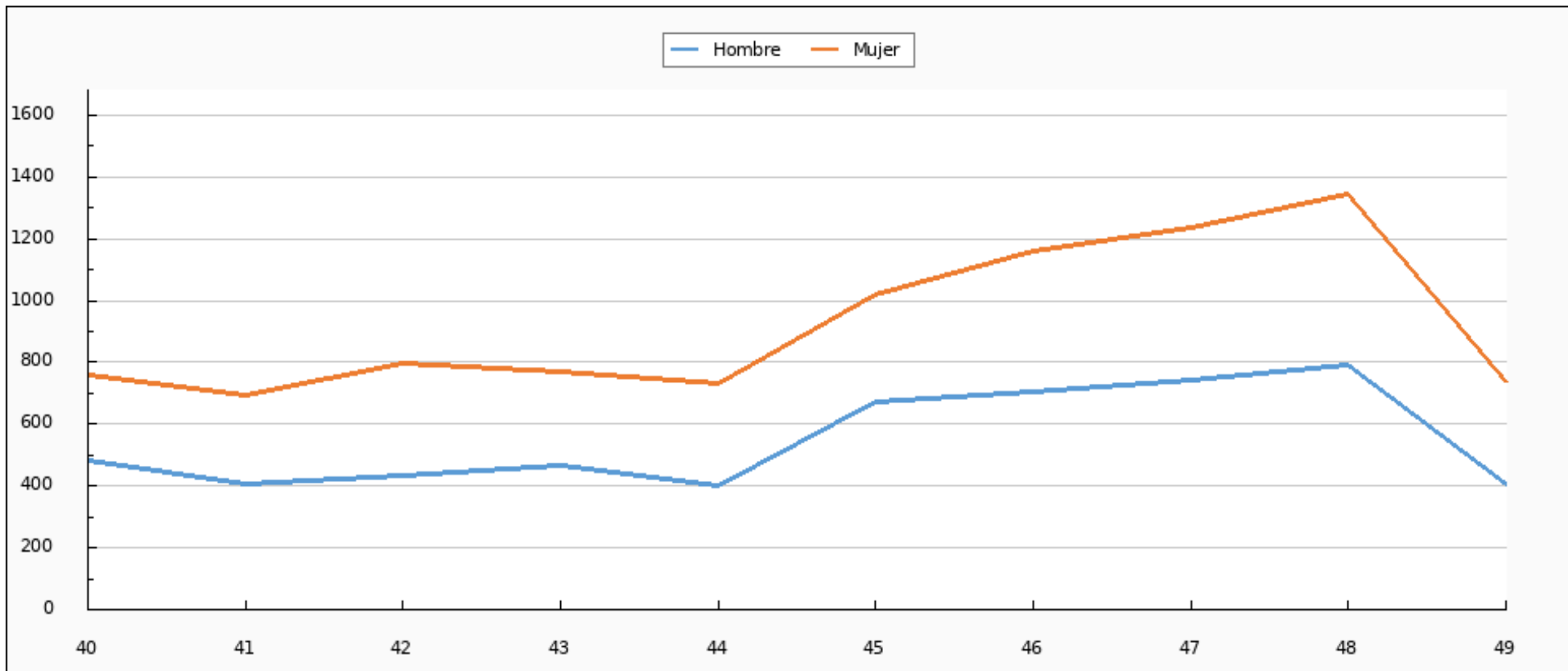


Tasas de Incidencia semanal de IRAs por grupo de edad, temporada 2022-2023 Ceuta



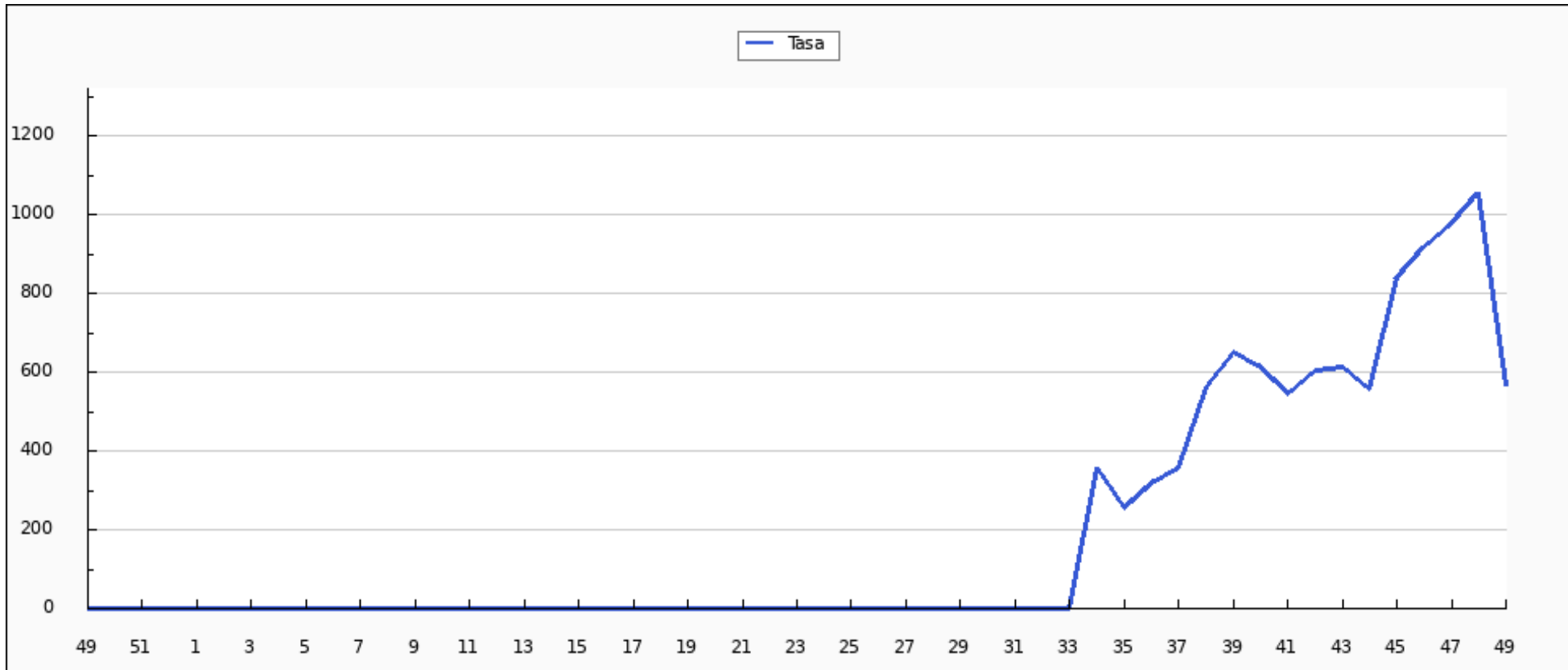


Tasas de Incidencia semanal de IRAs por sexo, temporada 2022-2023 Ceuta



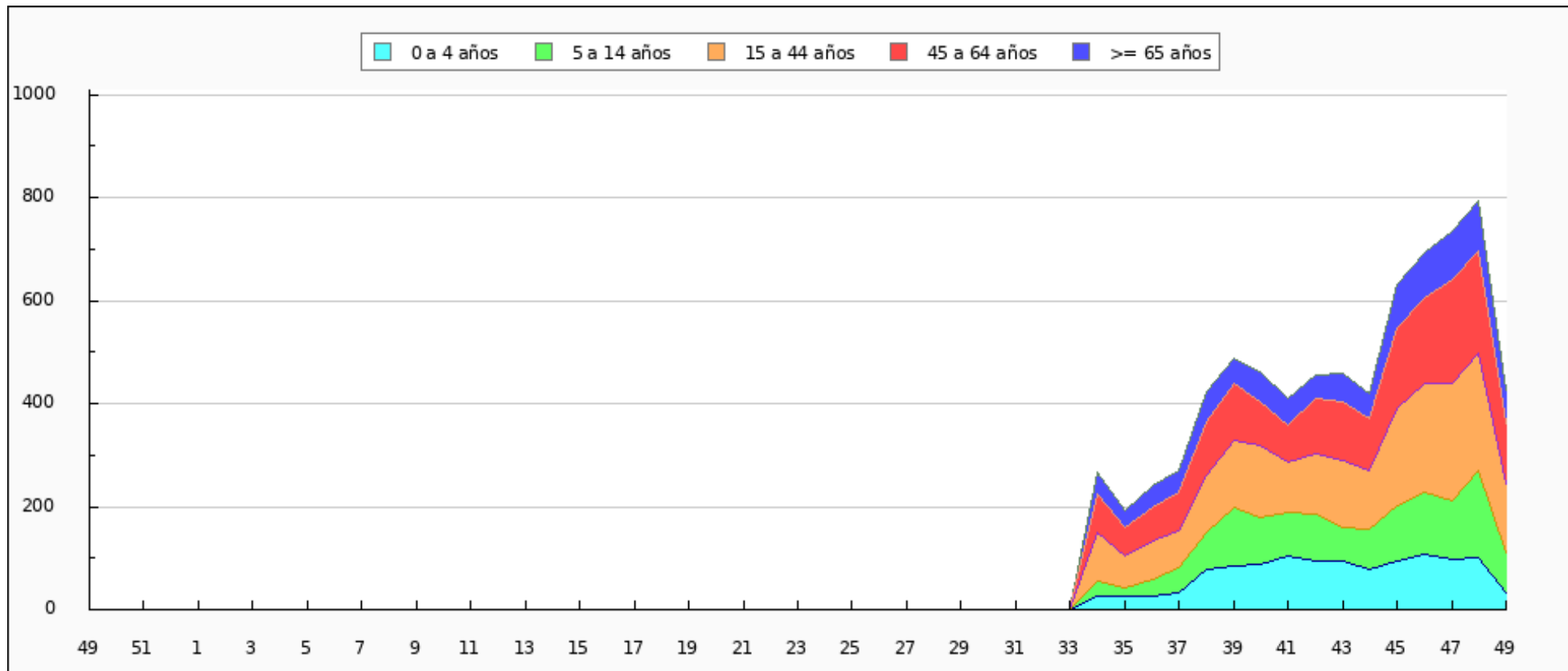


Tasas de Incidencia semanal de IRAs, semana 49/2021 - semana 49/2022 Ceuta. Casos por 100.000 habitantes





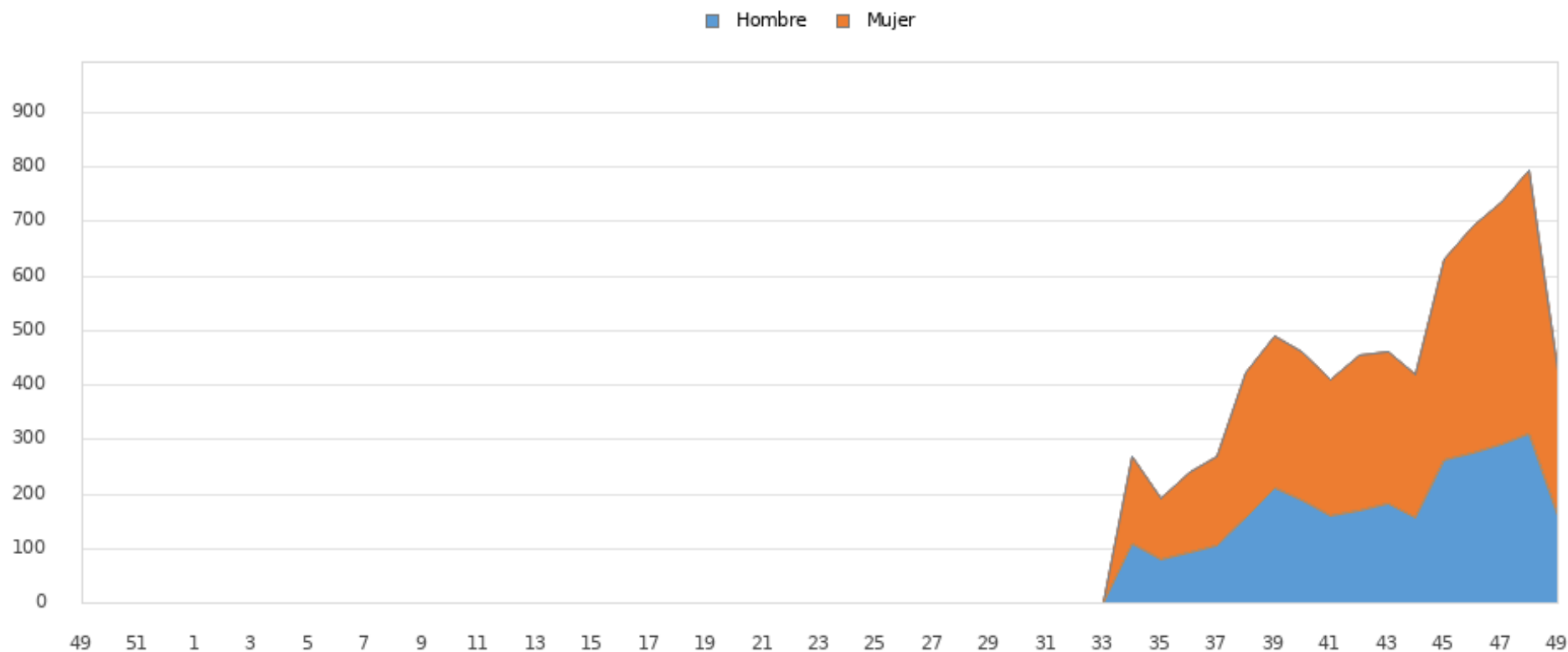
Casos semanales de IRAs por grupo de edad, semana 49/2021 - semana 49/2022 Ceuta





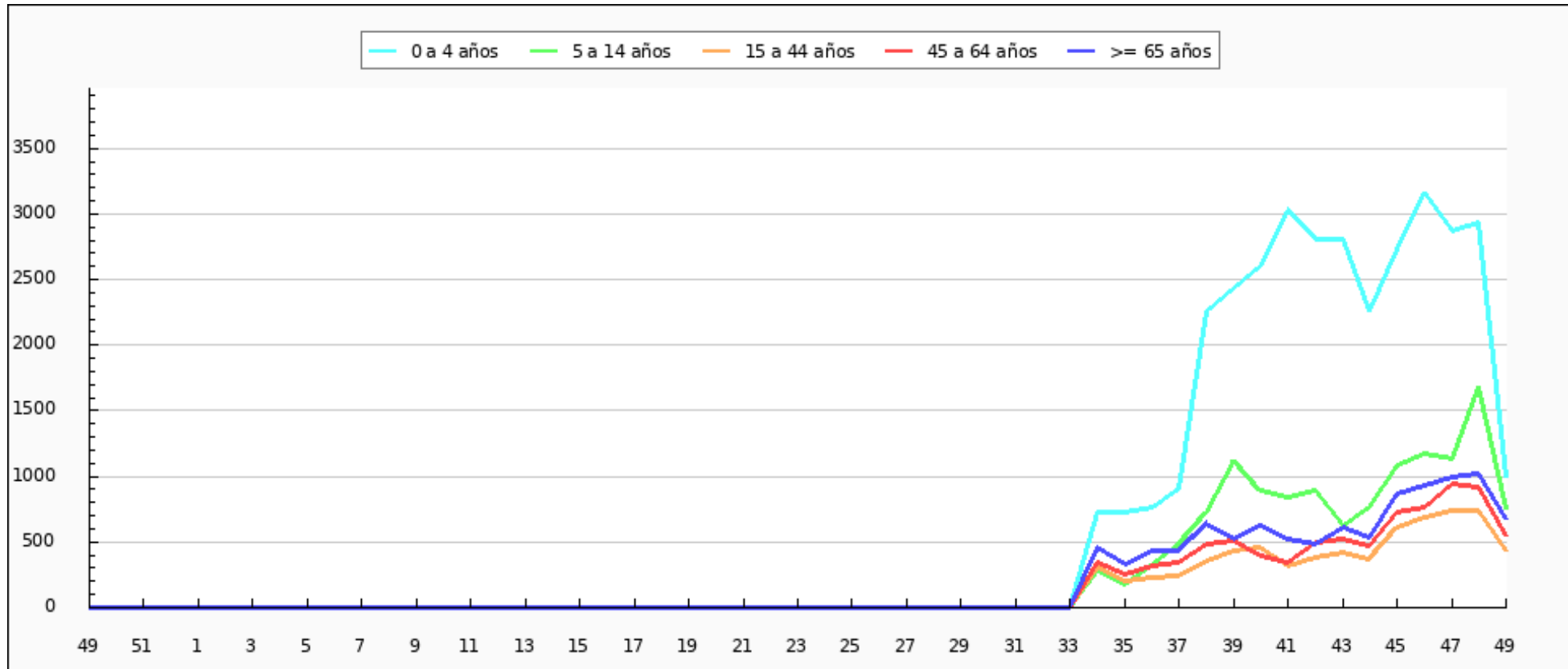


Casos semanales de IRAs por sexo, semana 49/2021 - semana 49/2022 Ceuta



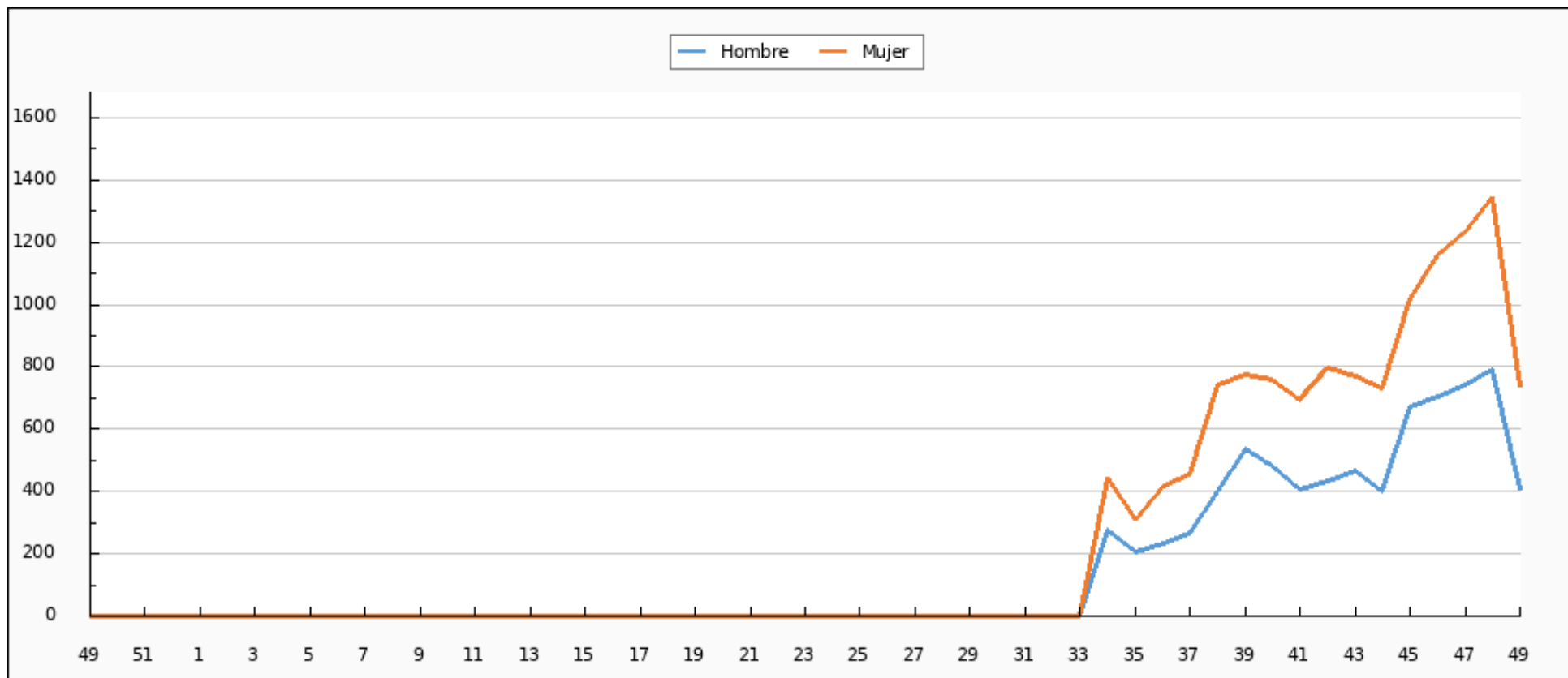


Tasas de Incidencia semanal de IRAs por grupo de edad, semana 49/2021 - semana 49/2022 Ceuta





Tasas de Incidencia semanal de IRAs por sexo, semana 49/2021 - semana 49/2022 Ceuta





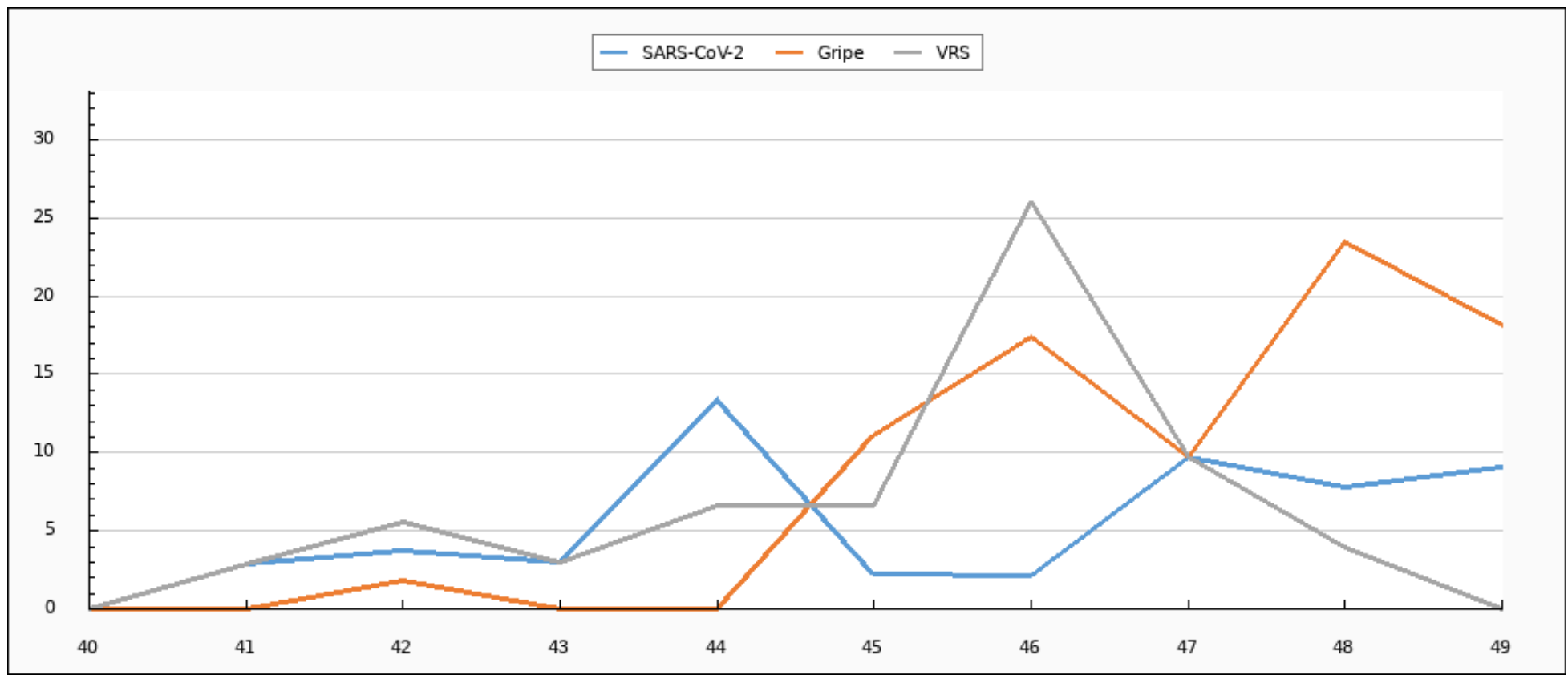
Muestras centinelas analizadas y porcentaje de positividad a SARS-CoV2, gripe y VRS. Desde la semana 40/2022 Ceuta

	SEMANA 49*			2022-2023		
	MUESTRAS	POSITIVOS	% POSITIVIDAD	MUESTRAS	POSITIVOS	% POSITIVIDAD
SARS-CoV-2	11	1	9,09	380	19	5,00
Gripe	11	2	18,18	380	32	8,42
VRS	11	0	0,00	380	28	7,37

\*El número de muestras enviadas esta semana puede estar afectadas por retraso en la notificación, que se subsanará en semanas posteriores.

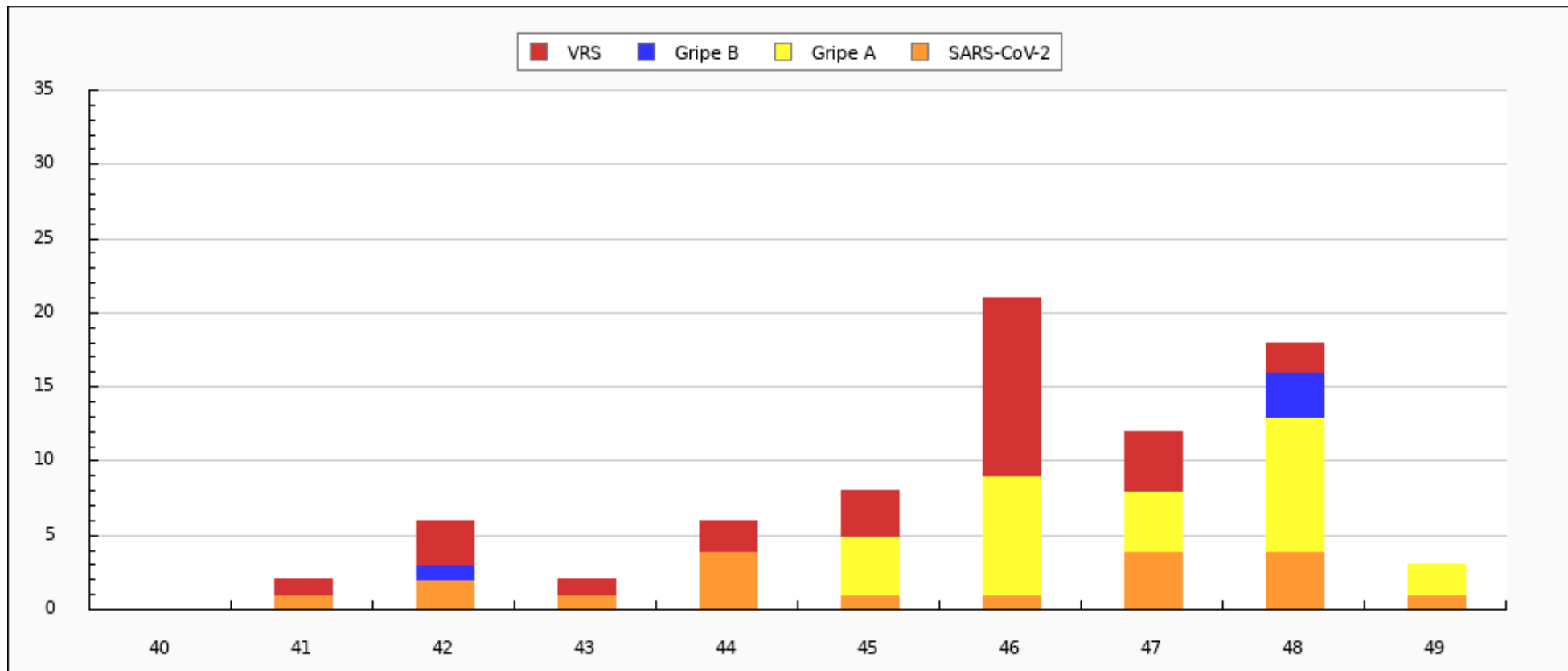


Evolución del porcentaje de positividad a SARS-CoV-2, gripe y VRS. Desde la semana 40/2022 Ceuta



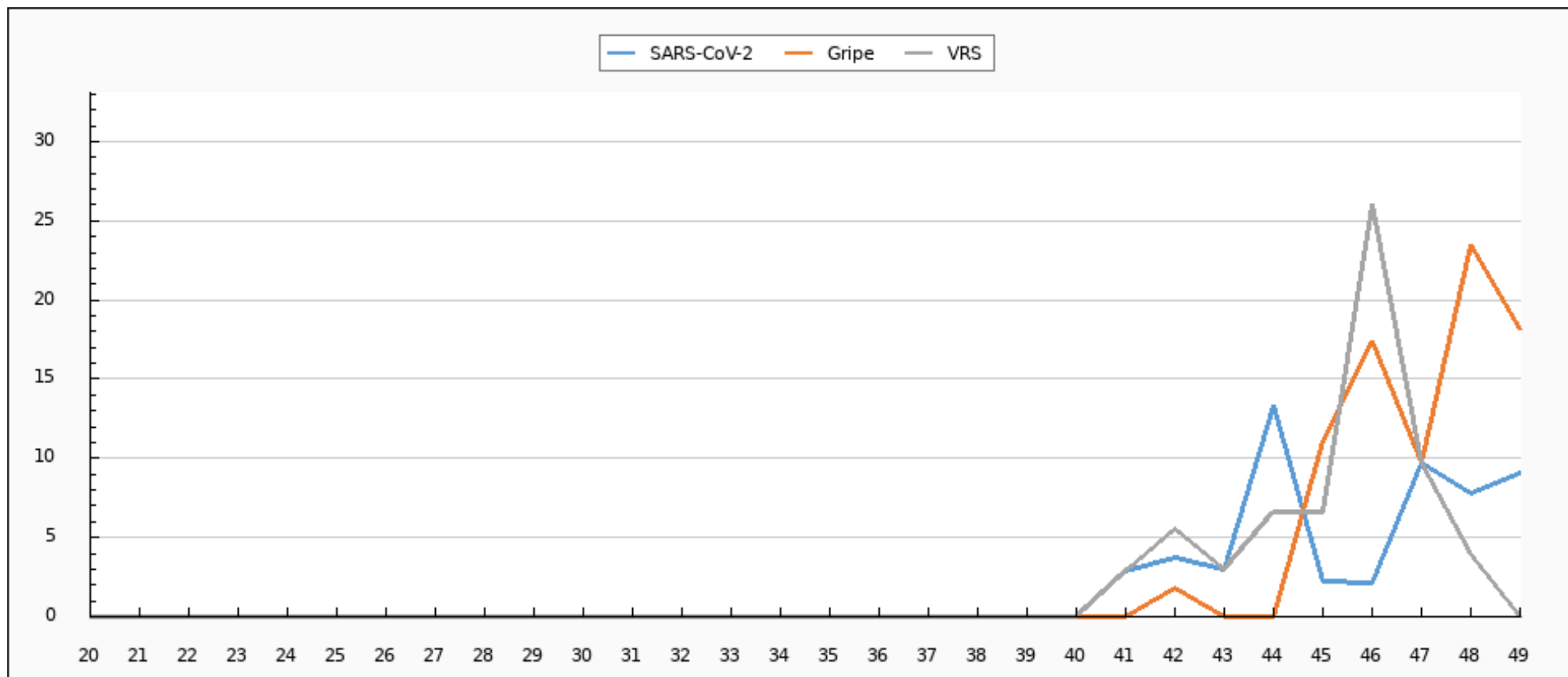


Evolución de muestras positivas a SARS-CoV-2, gripe A, gripe B y VRS. Desde la semana 40/2022 Ceuta





Evolución del porcentaje de positividad a SARS-CoV-2, gripe y VRS. Semana 20/2022 - semana 49/2022 Ceuta





Evolución de muestras positivas a SARS-CoV-2, gripe A, gripe B y VRS. Semana 20/2022 - semana 49/2022 Ceuta

