



### Vigilancia centinela de las IRAs en Atención Primaria-INGESA

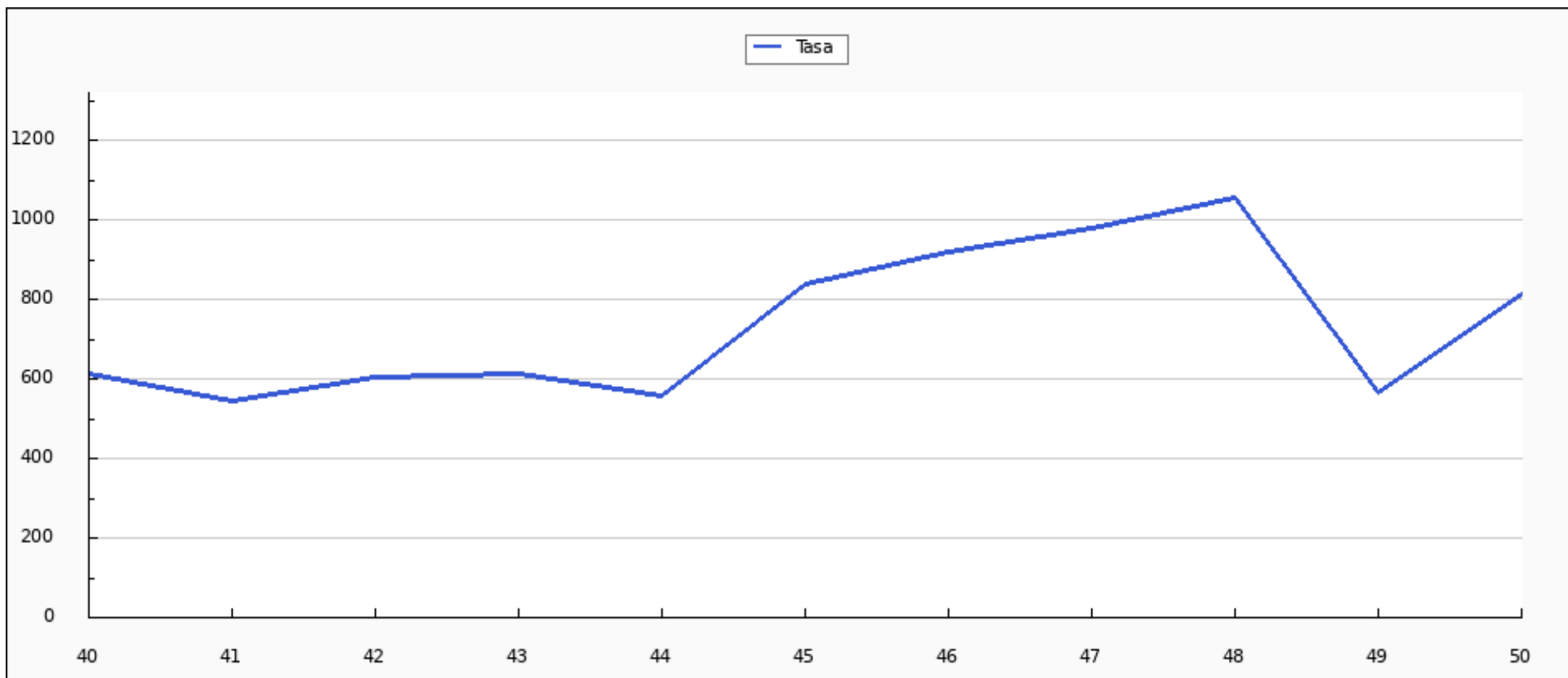
Tasas de Incidencia por tramos de edad por 100.000 habitantes. Semana 50/2022 Ceuta

EDAD	CASOS	POBLACIÓN	TASA
0 a 4 años	47	3.413	1.377,09
5 a 14 años	91	10.140	897,44
15 a 44 años	208	30.633	679,01
45 a 64 años	198	21.512	920,42
>= 65 años	68	9.499	715,86
<b>TOTAL</b>	<b>612</b>	<b>75.197</b>	<b>813,86</b>

Población vigilada: población cubierta por Ingesa a 17 de octubre de 2022 del componente sindrómico de la vigilancia de las IRAs.

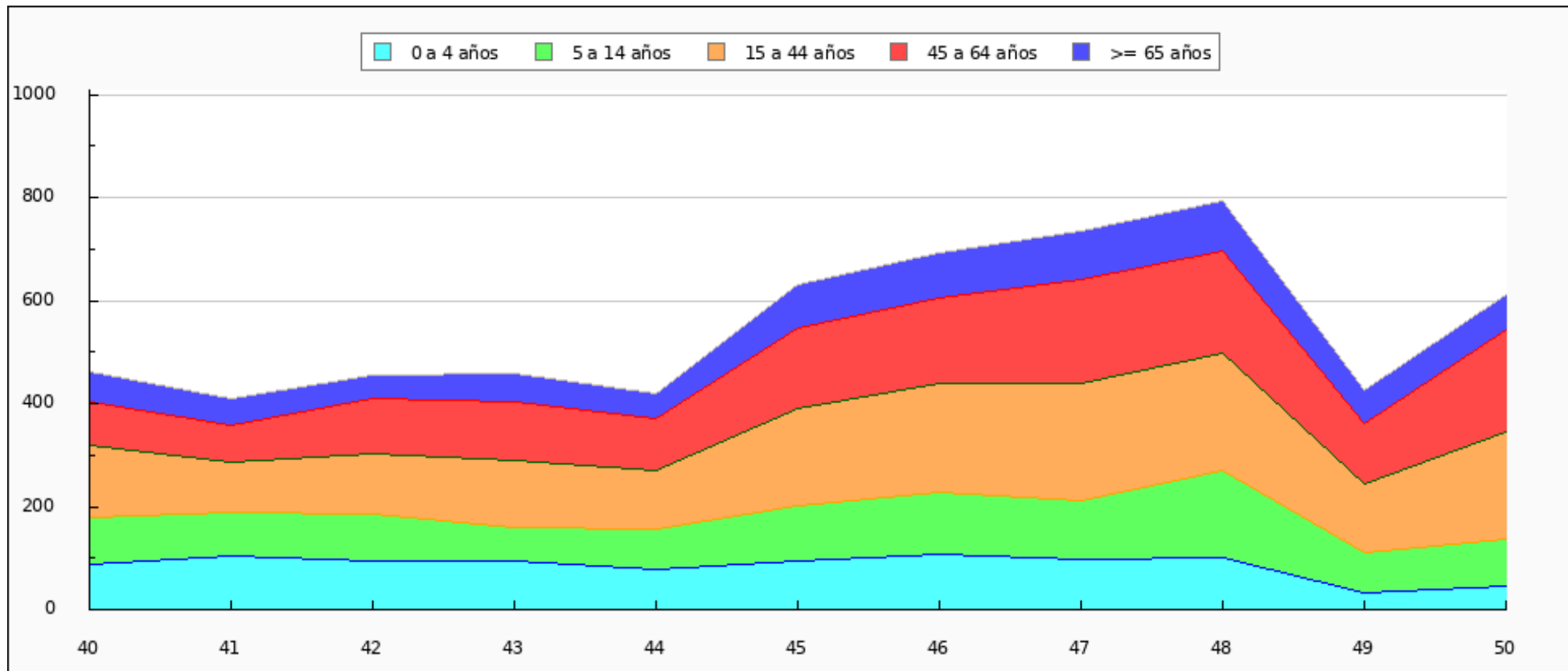


Tasas de Incidencia semanal de IRAs, temporada 2022-2023 Ceuta. Casos por 100.000 habitantes



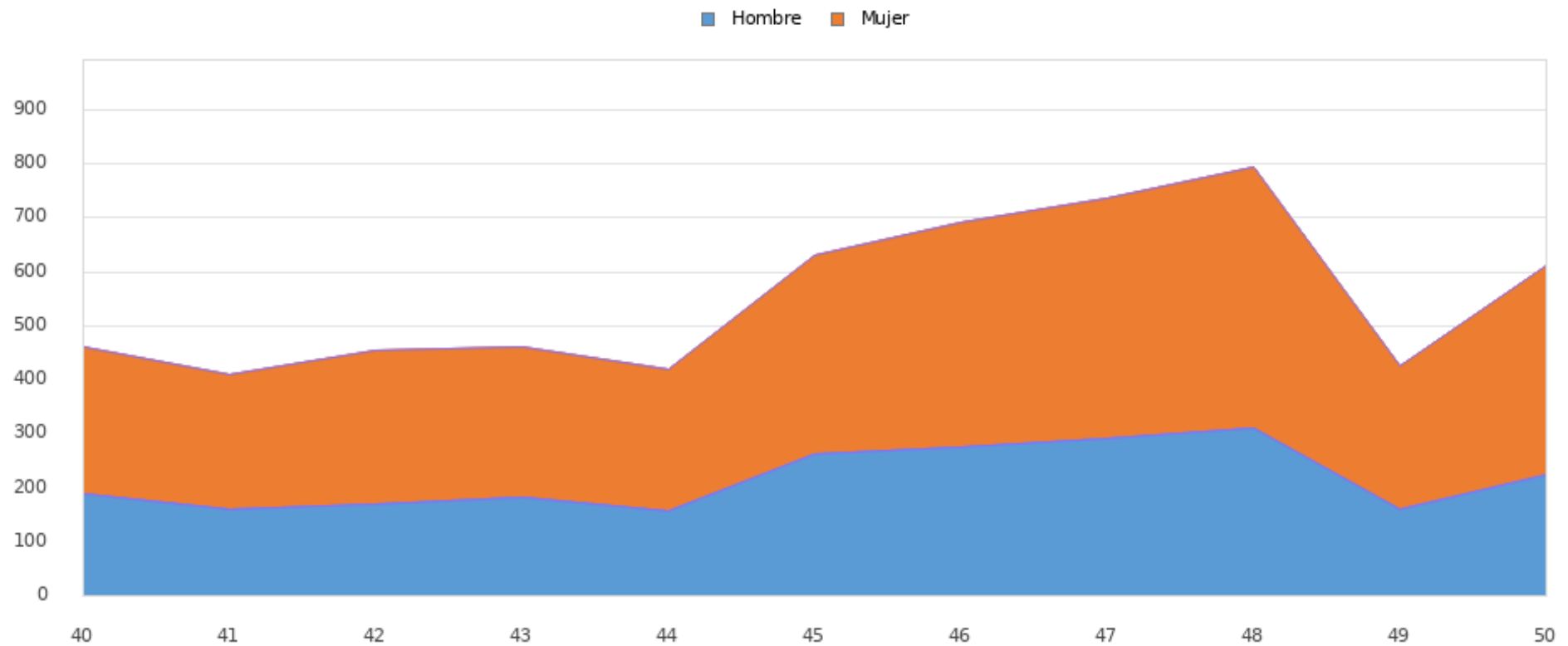


Casos semanales de IRAS por grupo de edad, temporada 2022-2023 Ceuta



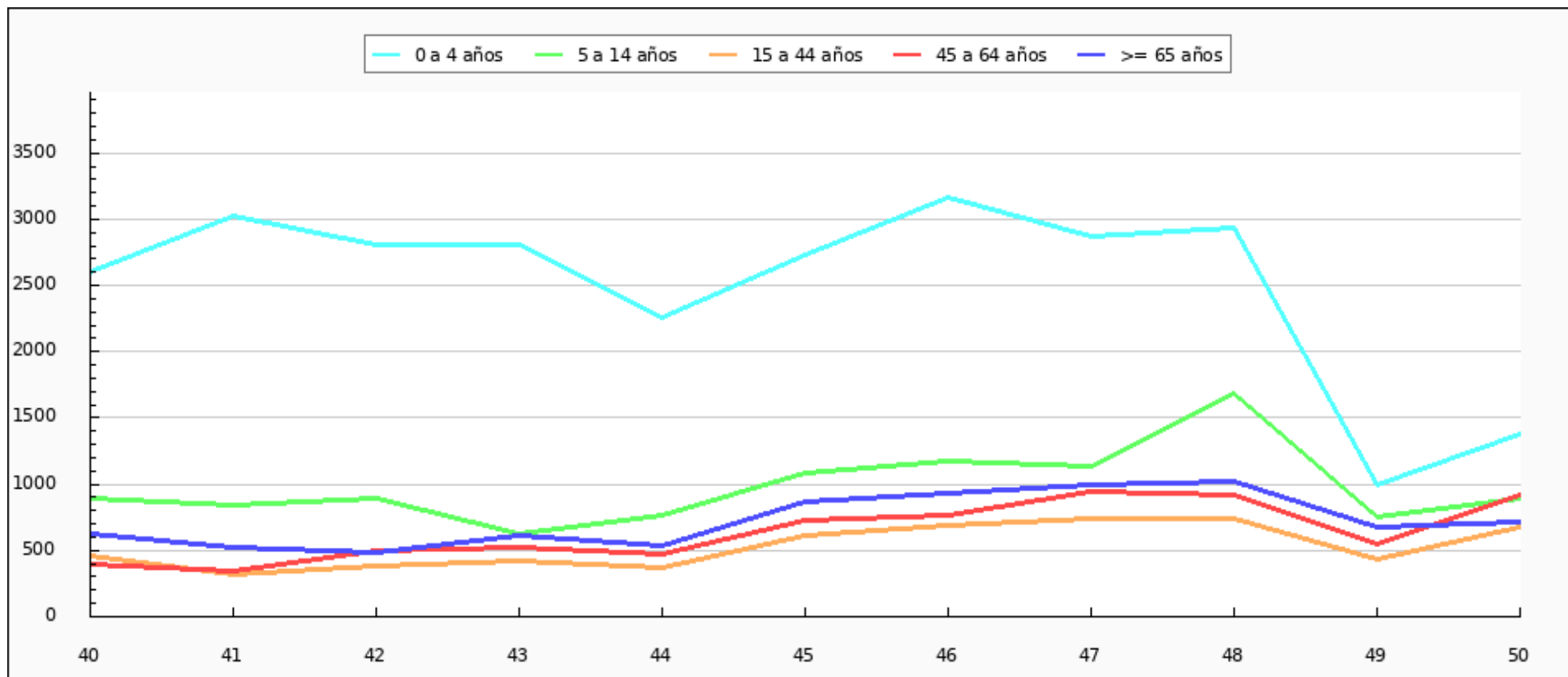


Casos semanales de IRAS por sexo, temporada 2022-2023 Ceuta



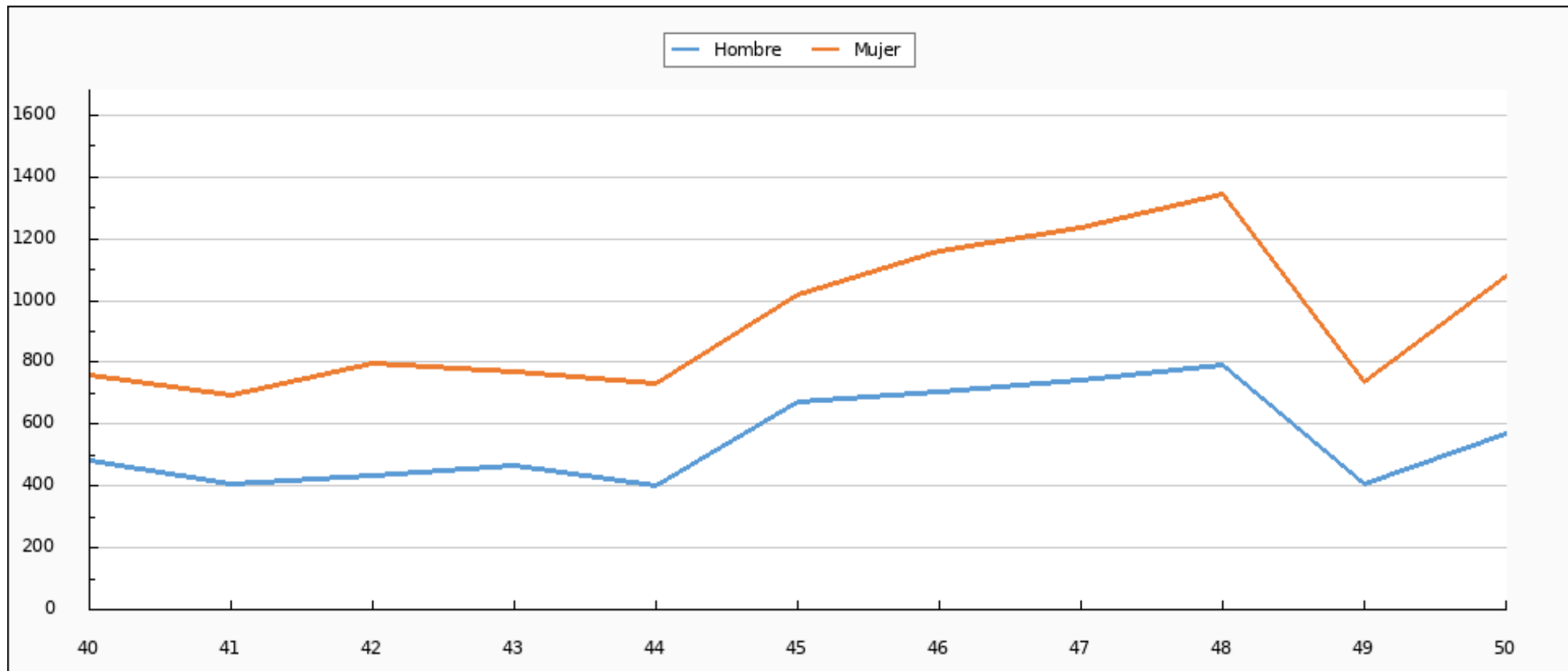


Tasas de Incidencia semanal de IRAs por grupo de edad, temporada 2022-2023 Ceuta



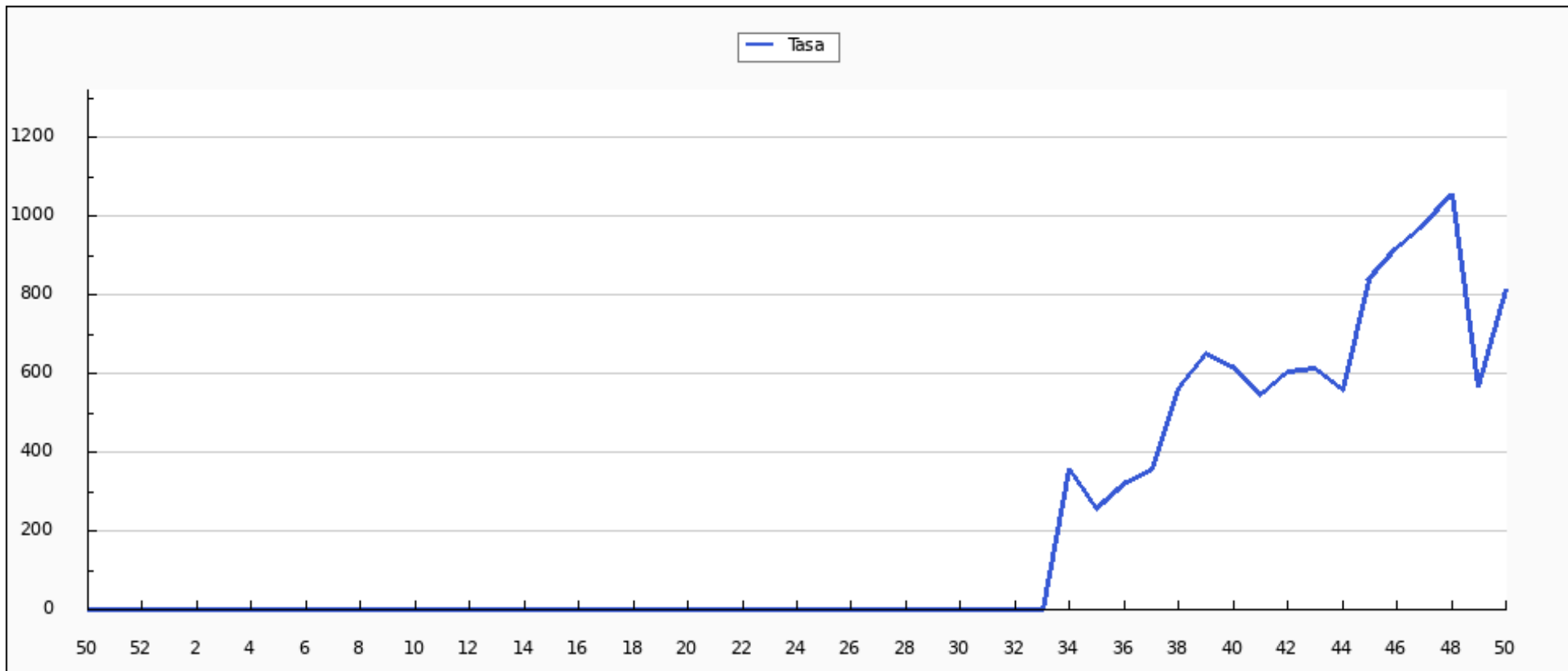


Tasas de Incidencia semanal de IRAs por sexo, temporada 2022-2023 Ceuta



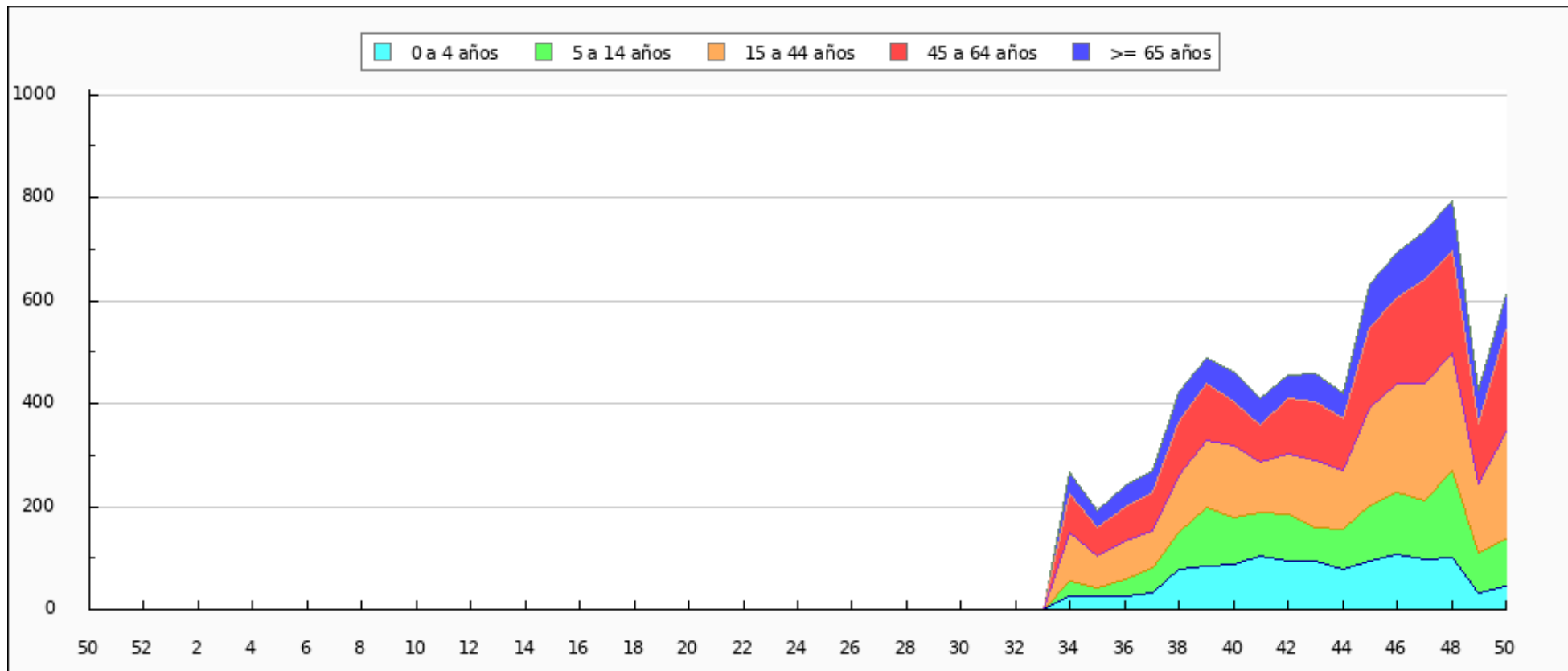


Tasas de Incidencia semanal de IRAs, semana 50/2021 - semana 50/2022 Ceuta. Casos por 100.000 habitantes





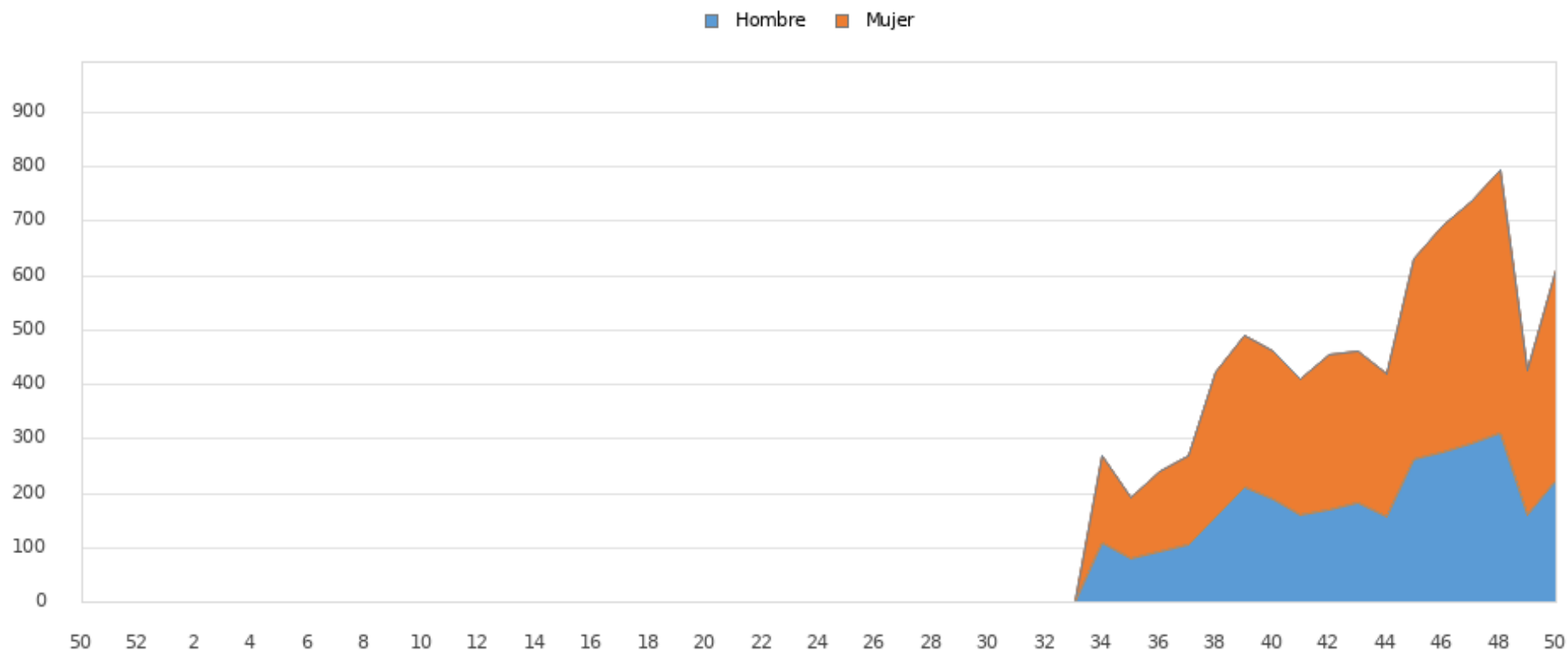
Casos semanales de IRAs por grupo de edad, semana 50/2021 - semana 50/2022 Ceuta





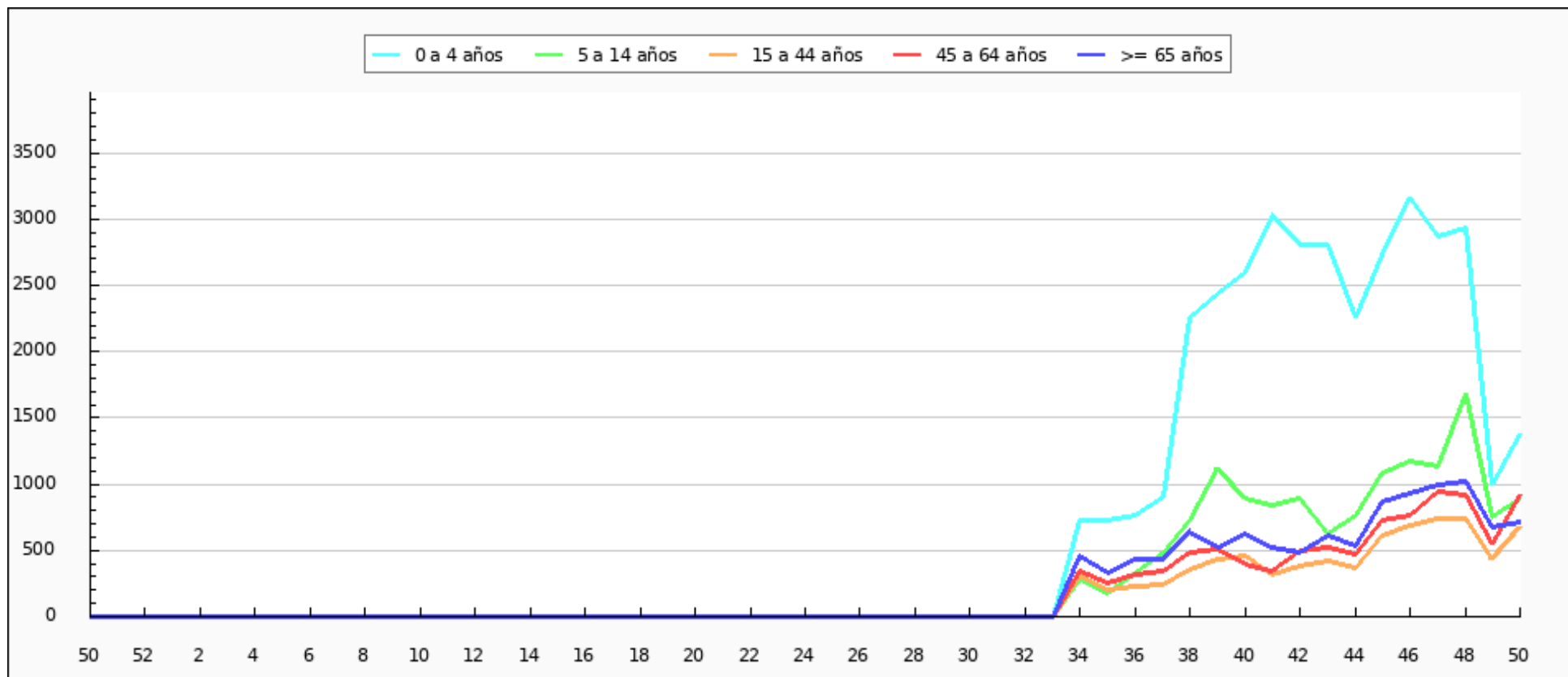


Casos semanales de IRAs por sexo, semana 50/2021 - semana 50/2022 Ceuta



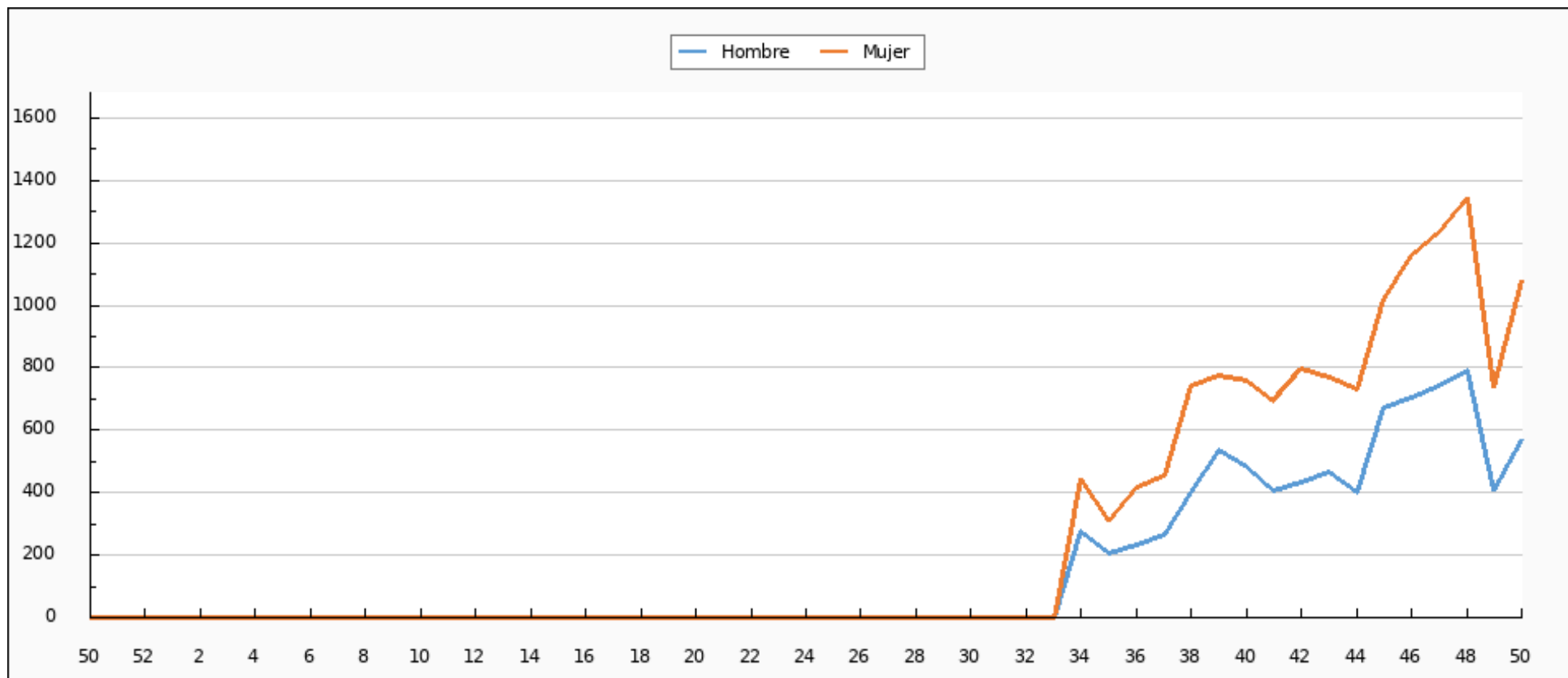


Tasas de Incidencia semanal de IRAs por grupo de edad, semana 50/2021 - semana 50/2022 Ceuta





Tasas de Incidencia semanal de IRAs por sexo, semana 50/2021 - semana 50/2022 Ceuta





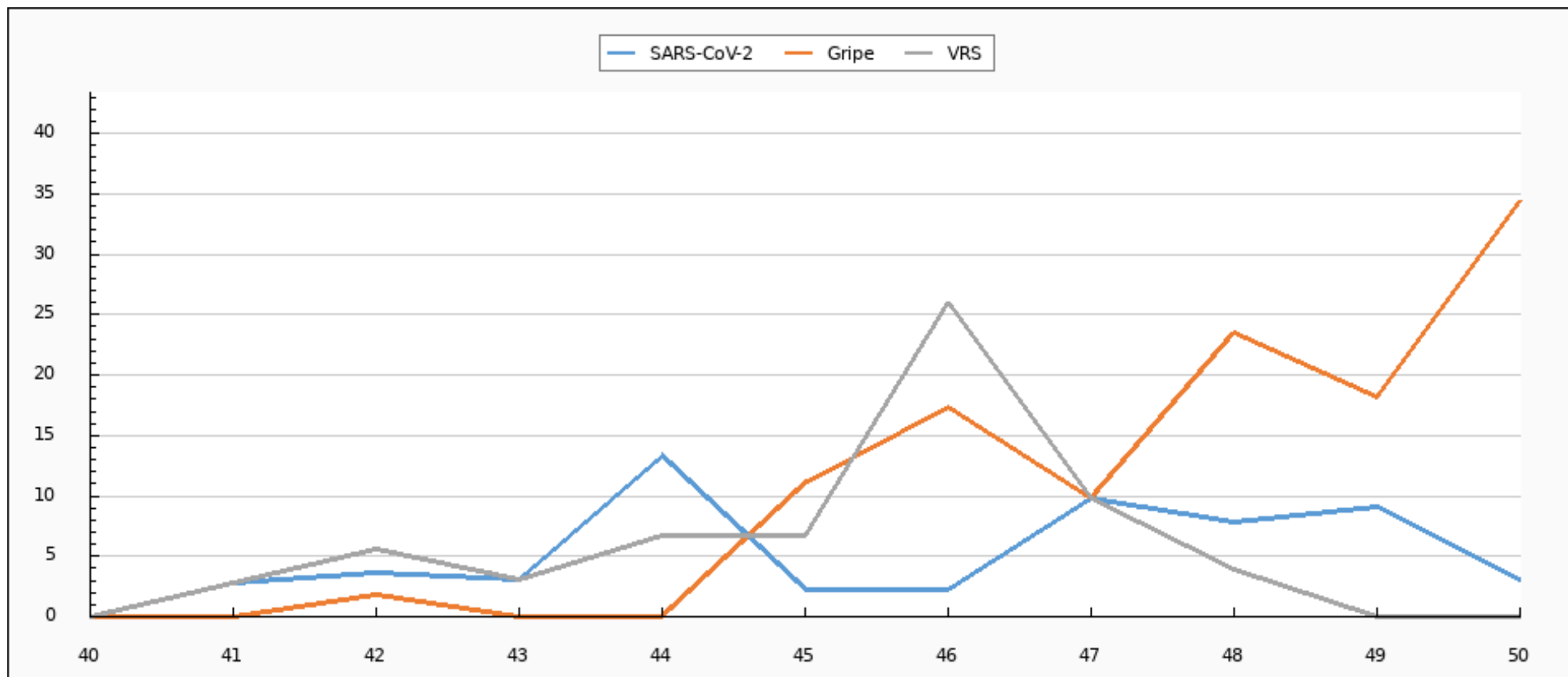
Muestras centinelas analizadas y porcentaje de positividad a SARS-CoV2, gripe y VRS. Desde la semana 40/2022 Ceuta

	SEMANA 50*			2022-2023		
	MUESTRAS	POSITIVOS	% POSITIVIDAD	MUESTRAS	POSITIVOS	% POSITIVIDAD
SARS-CoV-2	32	1	3,13	412	20	4,85
Gripe	32	11	34,38	412	43	10,44
VRS	32	0	0,00	412	28	6,80

\*El número de muestras enviadas esta semana puede estar afectadas por retraso en la notificación, que se subsanará en semanas posteriores.

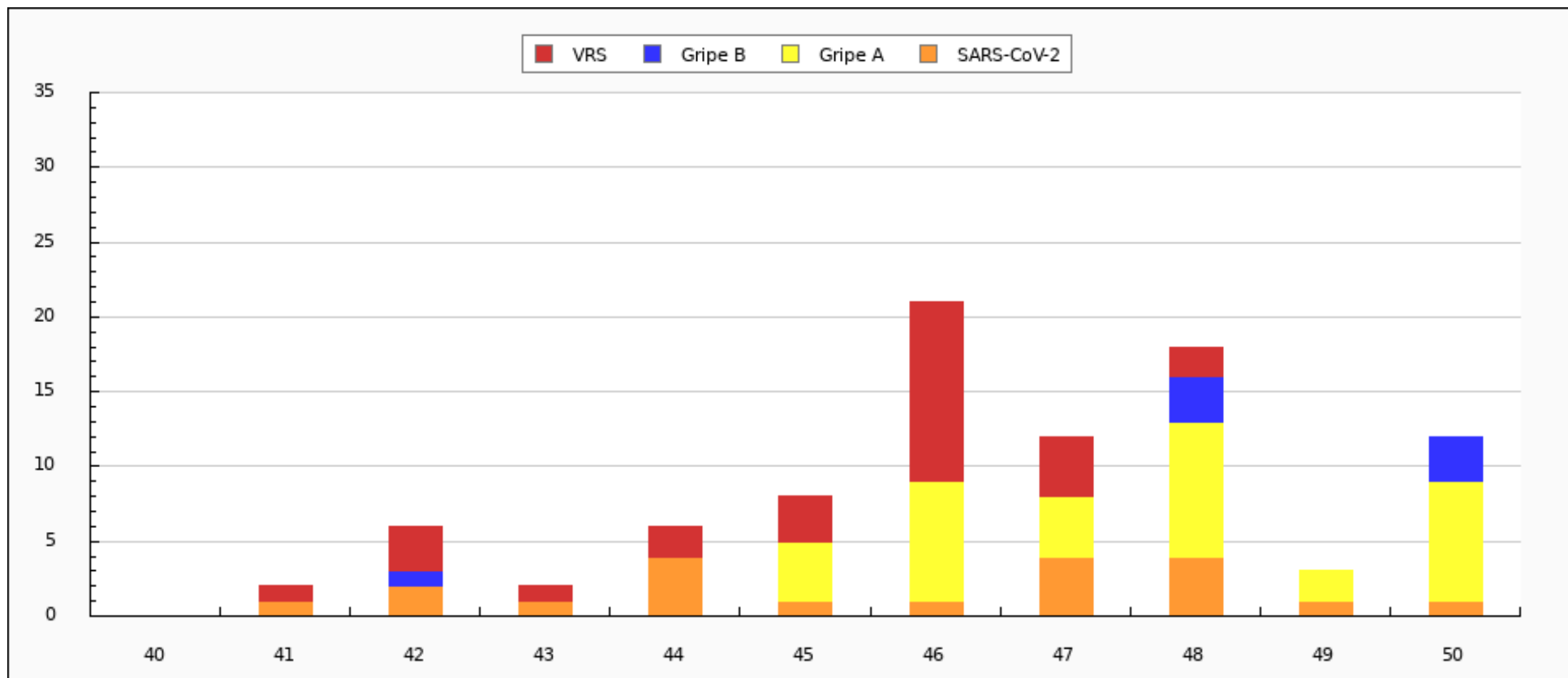


Evolución del porcentaje de positividad a SARS-CoV-2, gripe y VRS. Desde la semana 40/2022 Ceuta



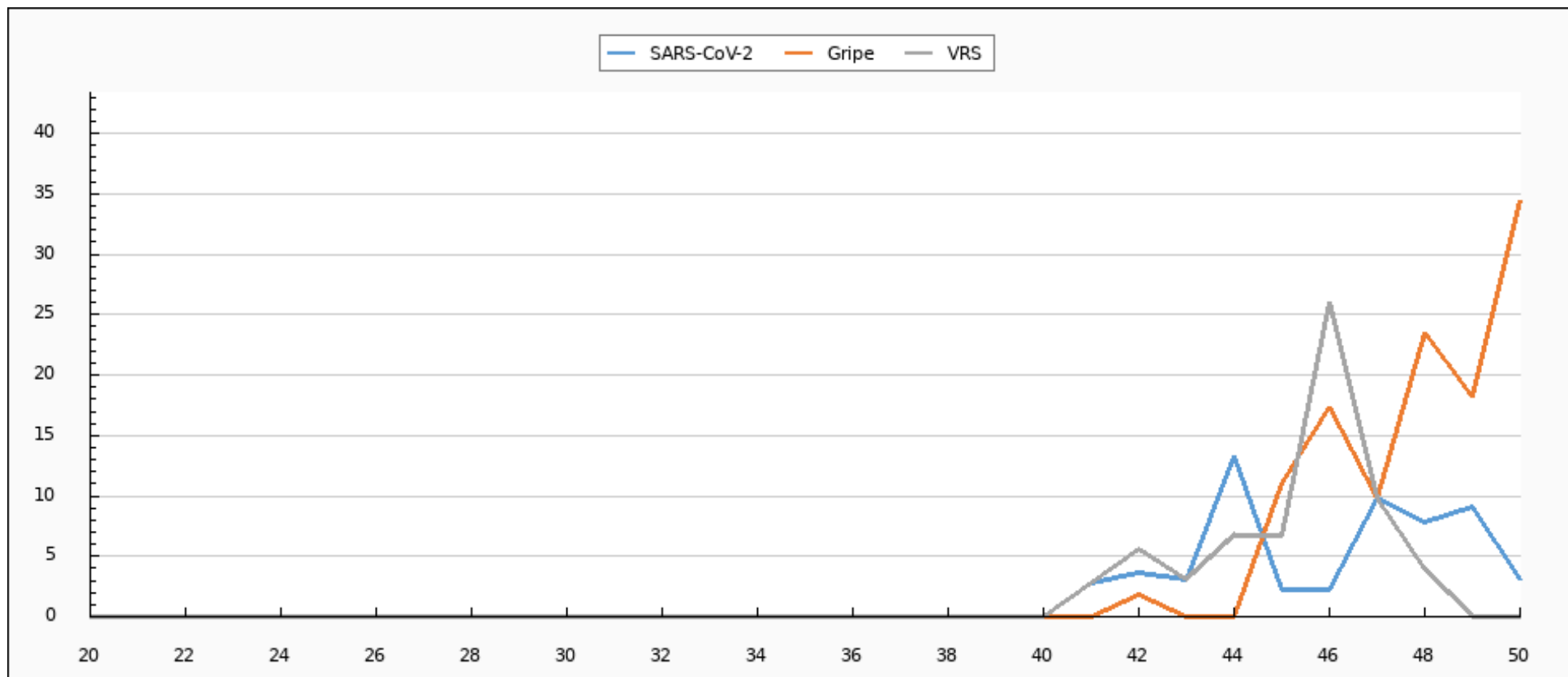


Evolución de muestras positivas a SARS-CoV-2, gripe A, gripe B y VRS. Desde la semana 40/2022 Ceuta





Evolución del porcentaje de positividad a SARS-CoV-2, gripe y VRS. Semana 20/2022 - semana 50/2022 Ceuta





Evolución de muestras positivas a SARS-CoV-2, gripe A, gripe B y VRS. Semana 20/2022 - semana 50/2022 Ceuta

