



### Vigilancia centinela de las IRAs en Atención Primaria-INGESA

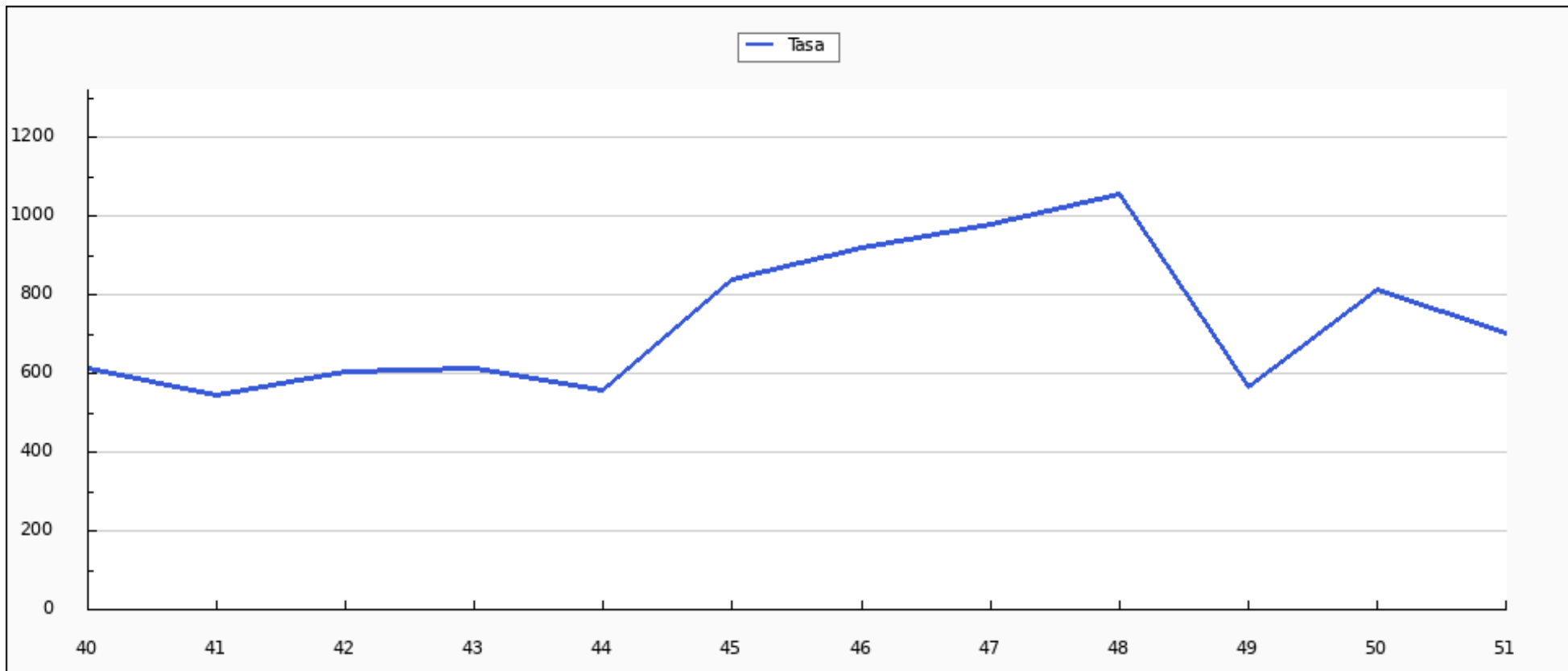
Tasas de Incidencia por tramos de edad por 100.000 habitantes. Semana 51/2022 Ceuta

EDAD	CASOS	POBLACIÓN	TASA
0 a 4 años	49	3.413	1.435,69
5 a 14 años	70	10.140	690,34
15 a 44 años	185	30.633	603,92
45 a 64 años	165	21.512	767,01
>= 65 años	60	9.499	631,65
<b>TOTAL</b>	<b>529</b>	<b>75.197</b>	<b>703,49</b>

Población vigilada: población cubierta por Ingesa a 17 de octubre de 2022 del componente sindrómico de la vigilancia de las IRAs.

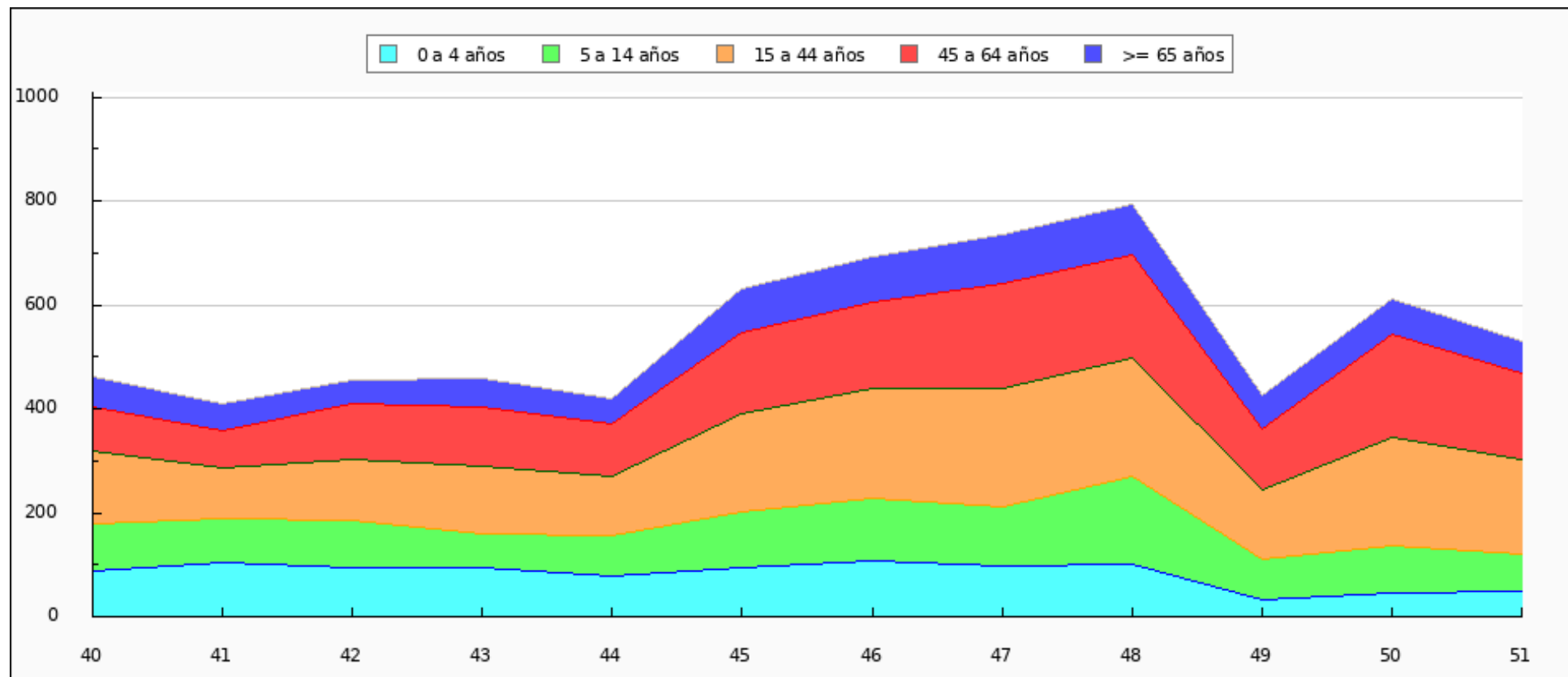


Tasas de Incidencia semanal de IRAs, temporada 2022-2023 Ceuta. Casos por 100.000 habitantes



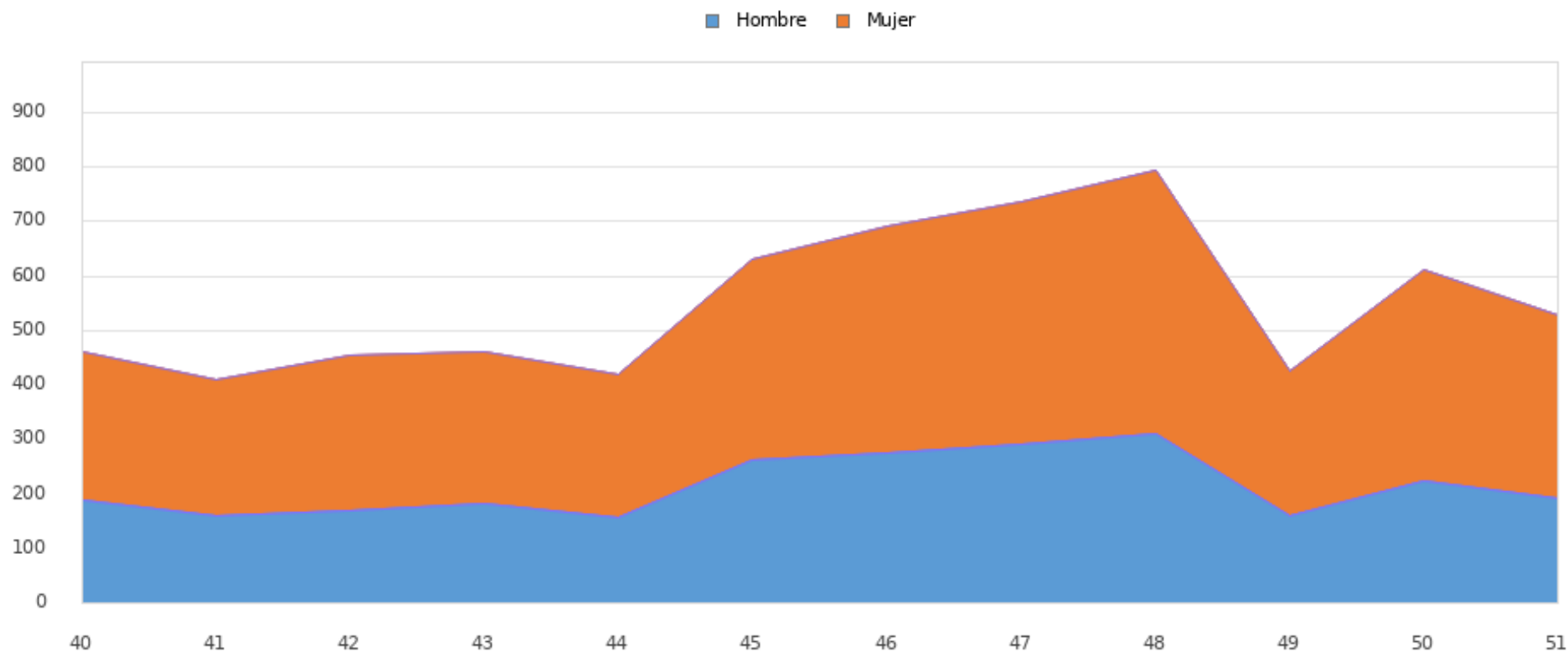


Casos semanales de IRAS por grupo de edad, temporada 2022-2023 Ceuta



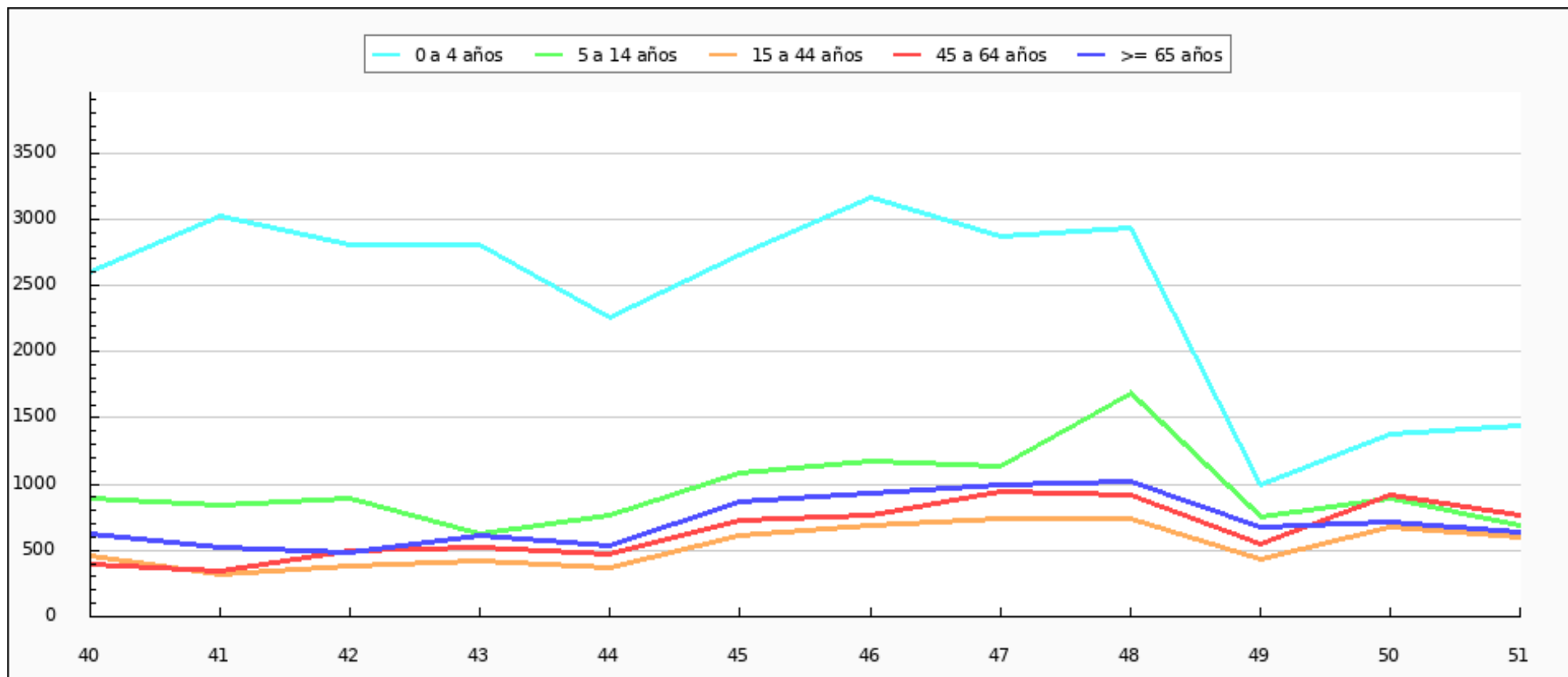


Casos semanales de IRAS por sexo, temporada 2022-2023 Ceuta



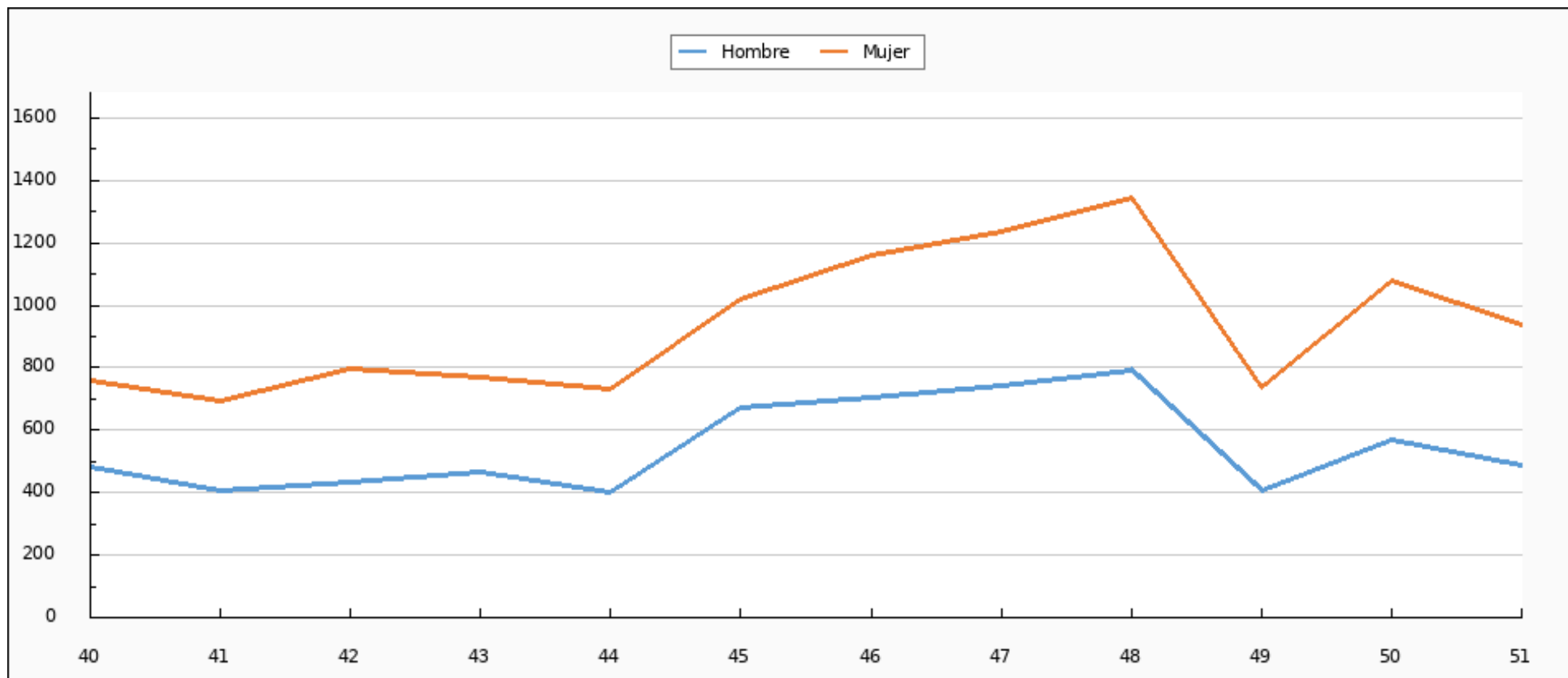


Tasas de Incidencia semanal de IRAs por grupo de edad, temporada 2022-2023 Ceuta



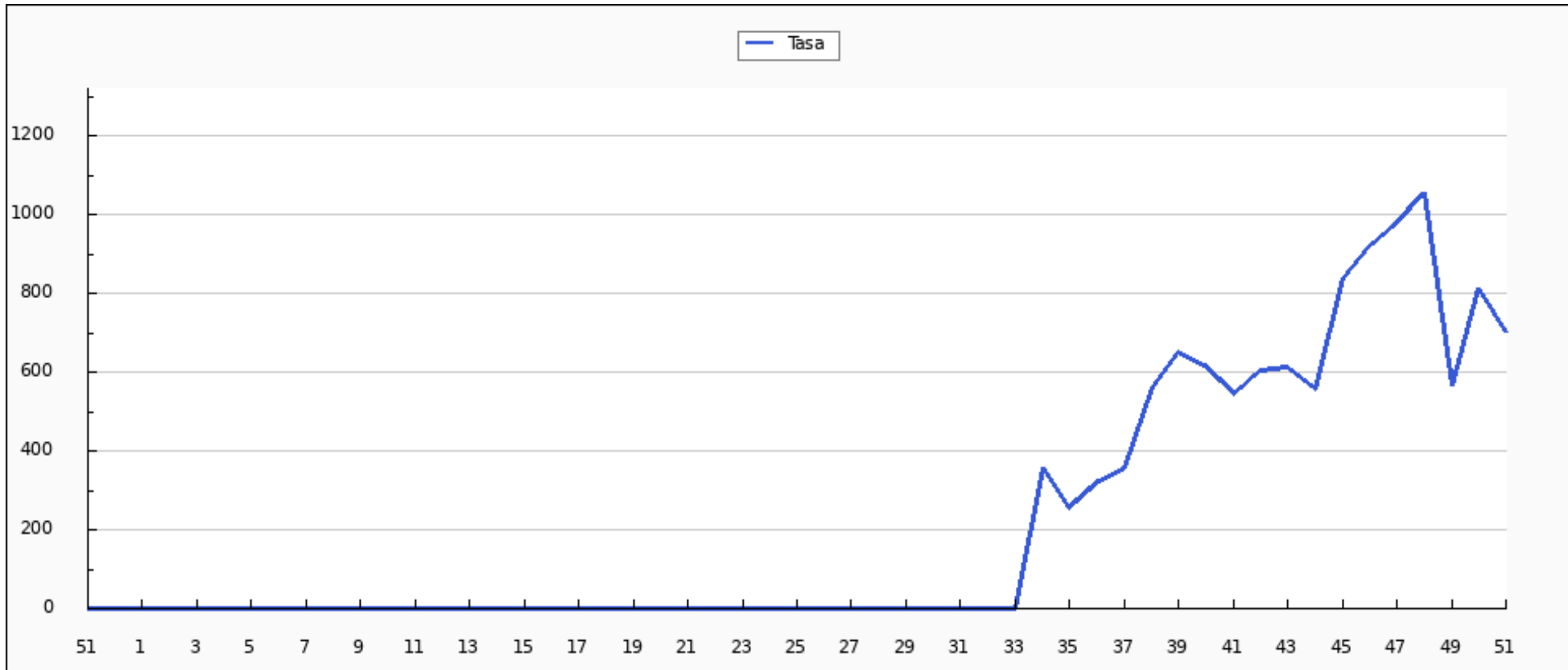


Tasas de Incidencia semanal de IRAs por sexo, temporada 2022-2023 Ceuta



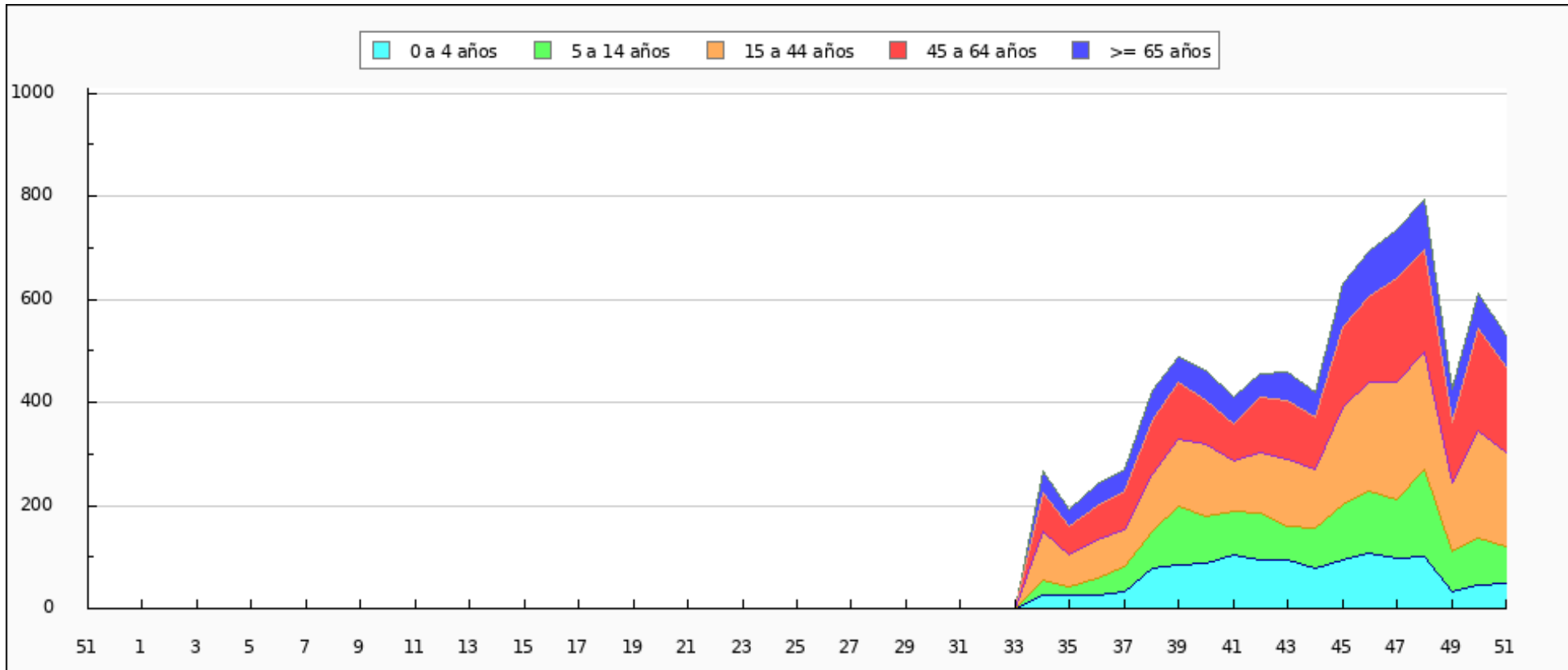


Tasas de Incidencia semanal de IRAs, semana 51/2021 - semana 51/2022 Ceuta. Casos por 100.000 habitantes





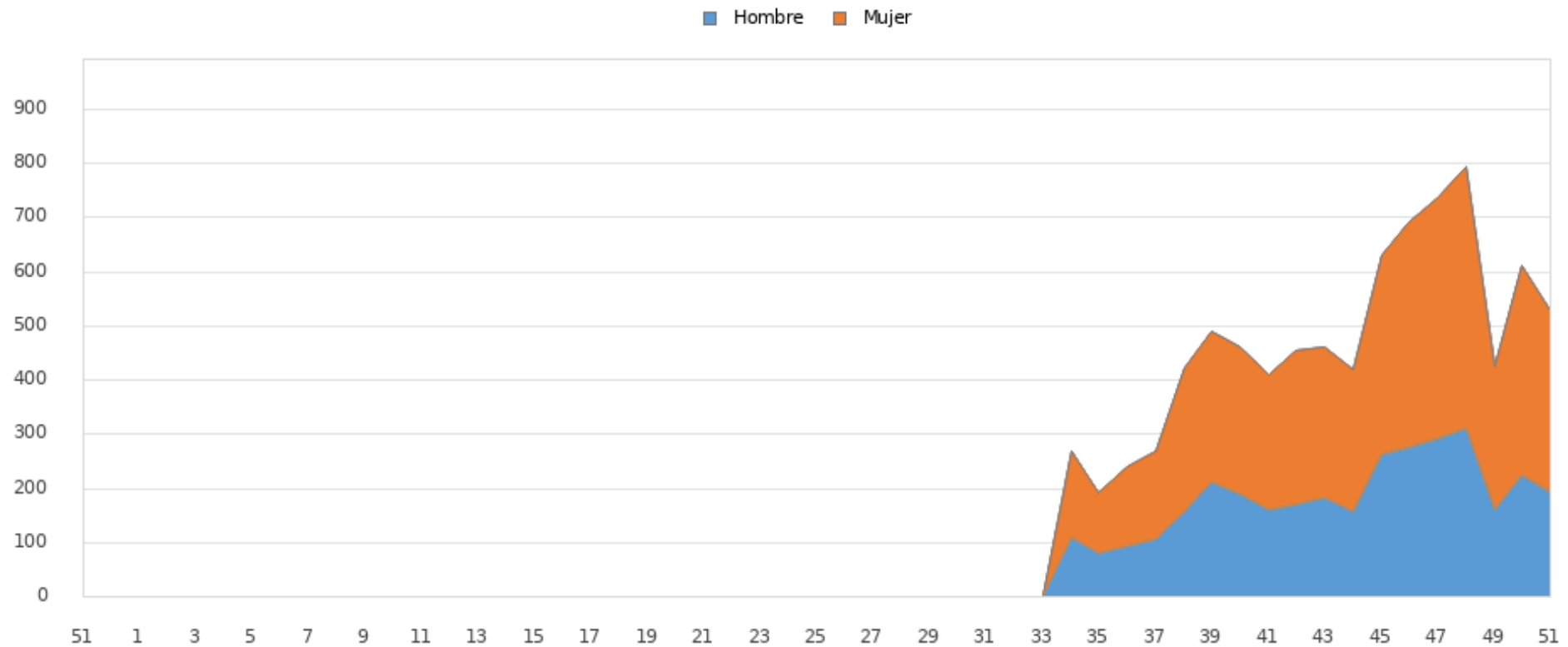
Casos semanales de IRAs por grupo de edad, semana 51/2021 - semana 51/2022 Ceuta





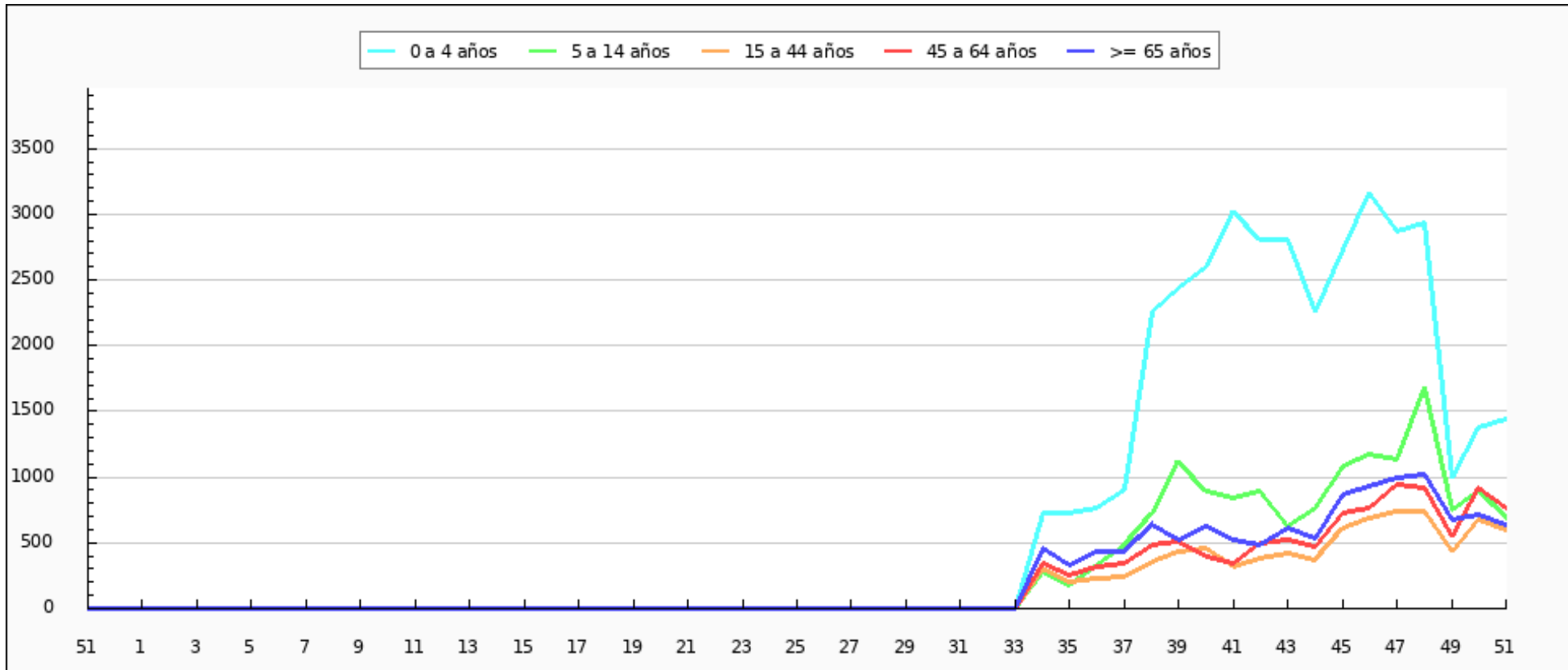


Casos semanales de IRAs por sexo, semana 51/2021 - semana 51/2022 Ceuta



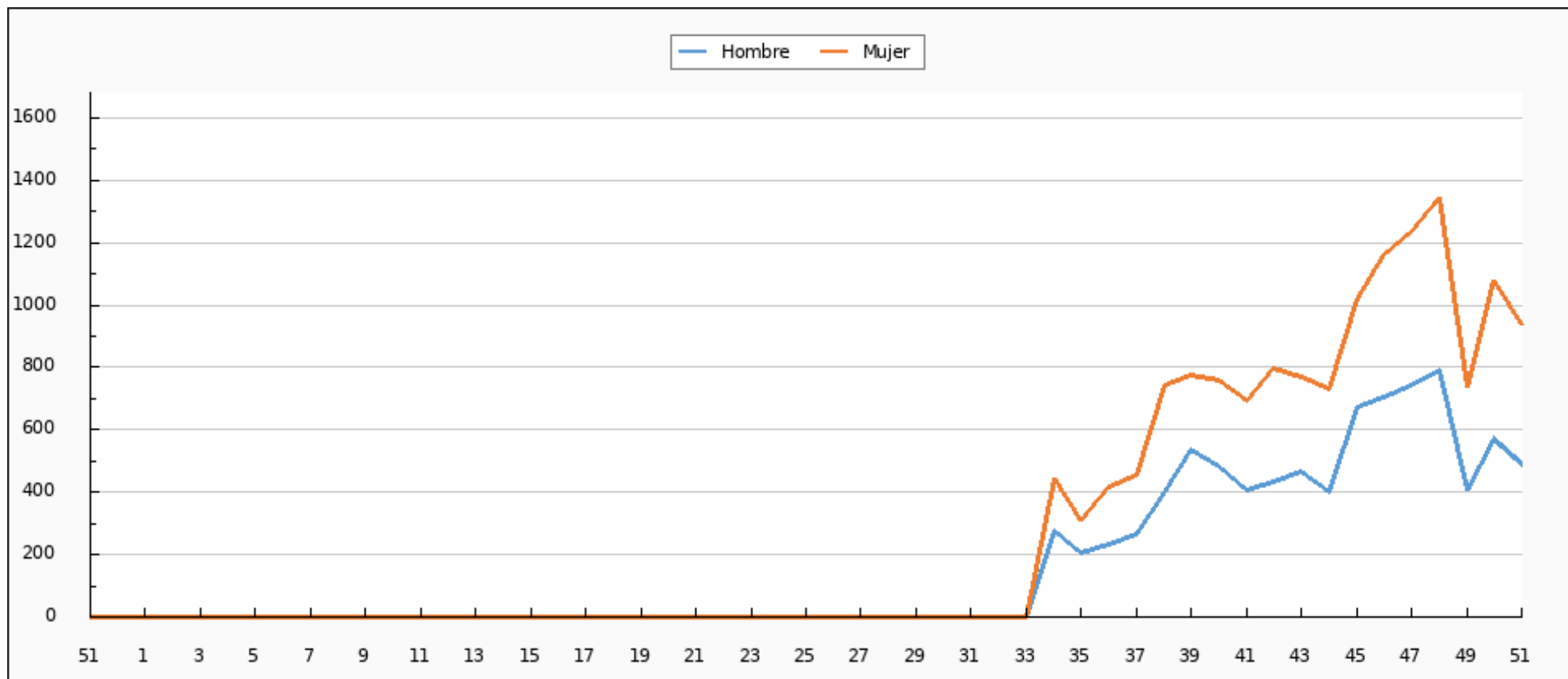


Tasas de Incidencia semanal de IRAs por grupo de edad, semana 51/2021 - semana 51/2022 Ceuta





Tasas de Incidencia semanal de IRAs por sexo, semana 51/2021 - semana 51/2022 Ceuta





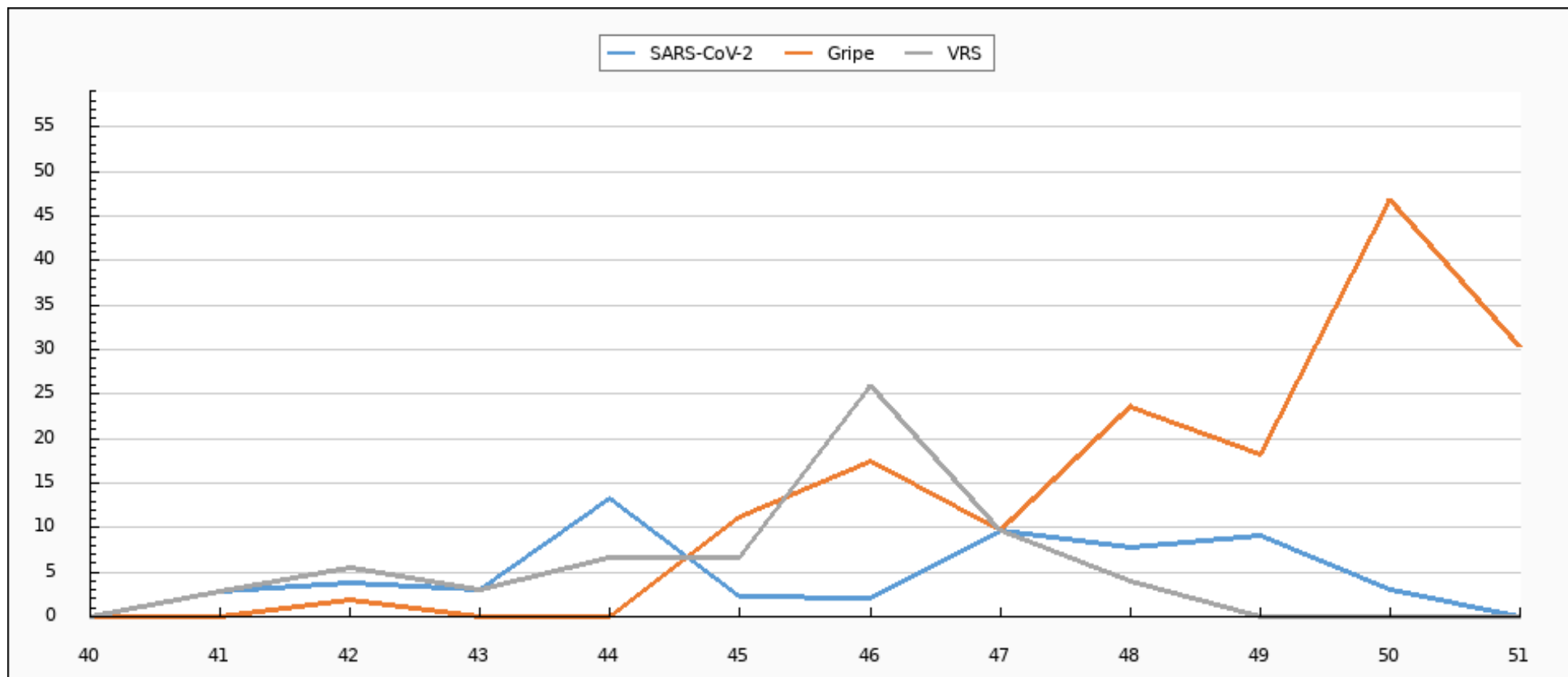
Muestras centinelas analizadas y porcentaje de positividad a SARS-CoV2, gripe y VRS. Desde la semana 40/2022 Ceuta

	SEMANA 51*			2022-2023		
	MUESTRAS	POSITIVOS	% POSITIVIDAD	MUESTRAS	POSITIVOS	% POSITIVIDAD
SARS-CoV-2	23	0	0,00	435	20	4,60
Gripe	23	7	30,43	435	54	12,41
VRS	23	0	0,00	435	28	6,44

\*El número de muestras enviadas esta semana puede estar afectadas por retraso en la notificación, que se subsanará en semanas posteriores.

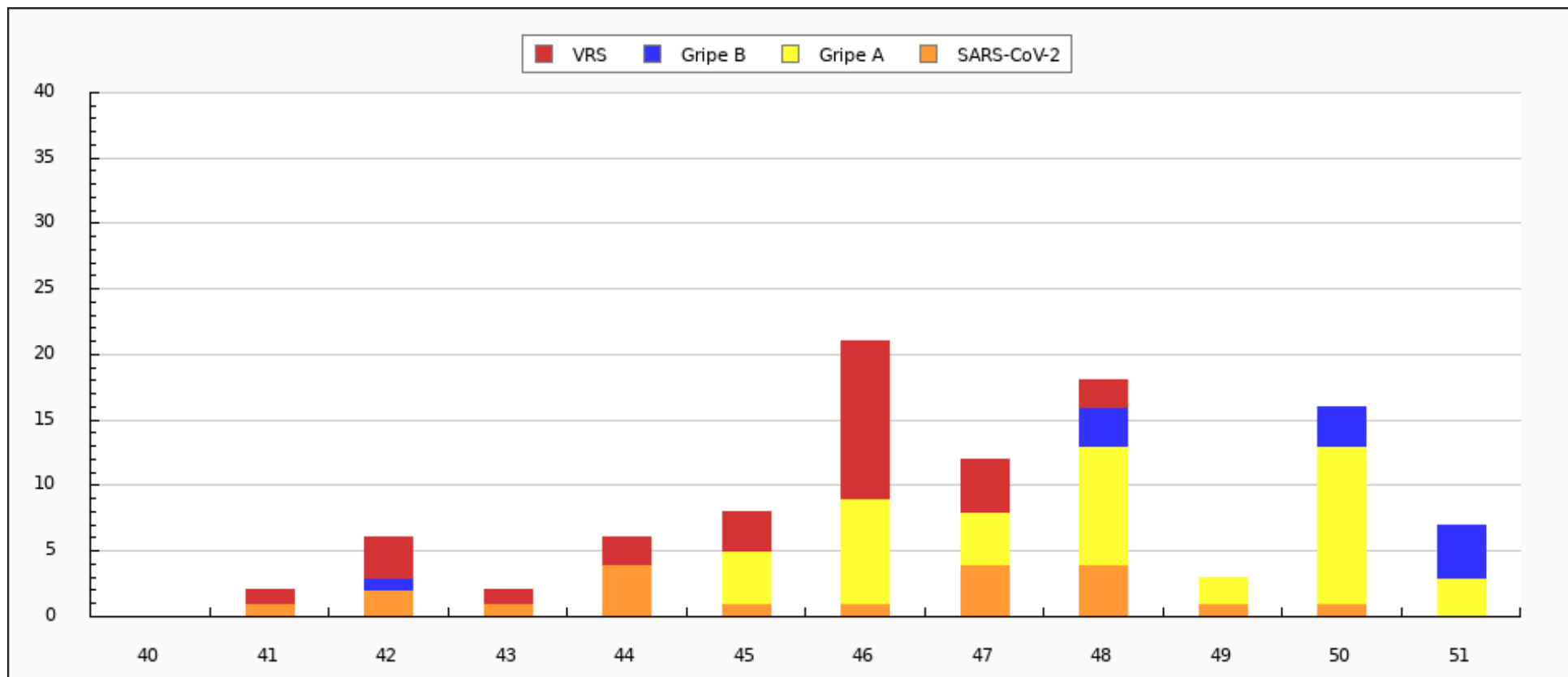


Evolución del porcentaje de positividad a SARS-CoV-2, gripe y VRS. Desde la semana 40/2022 Ceuta



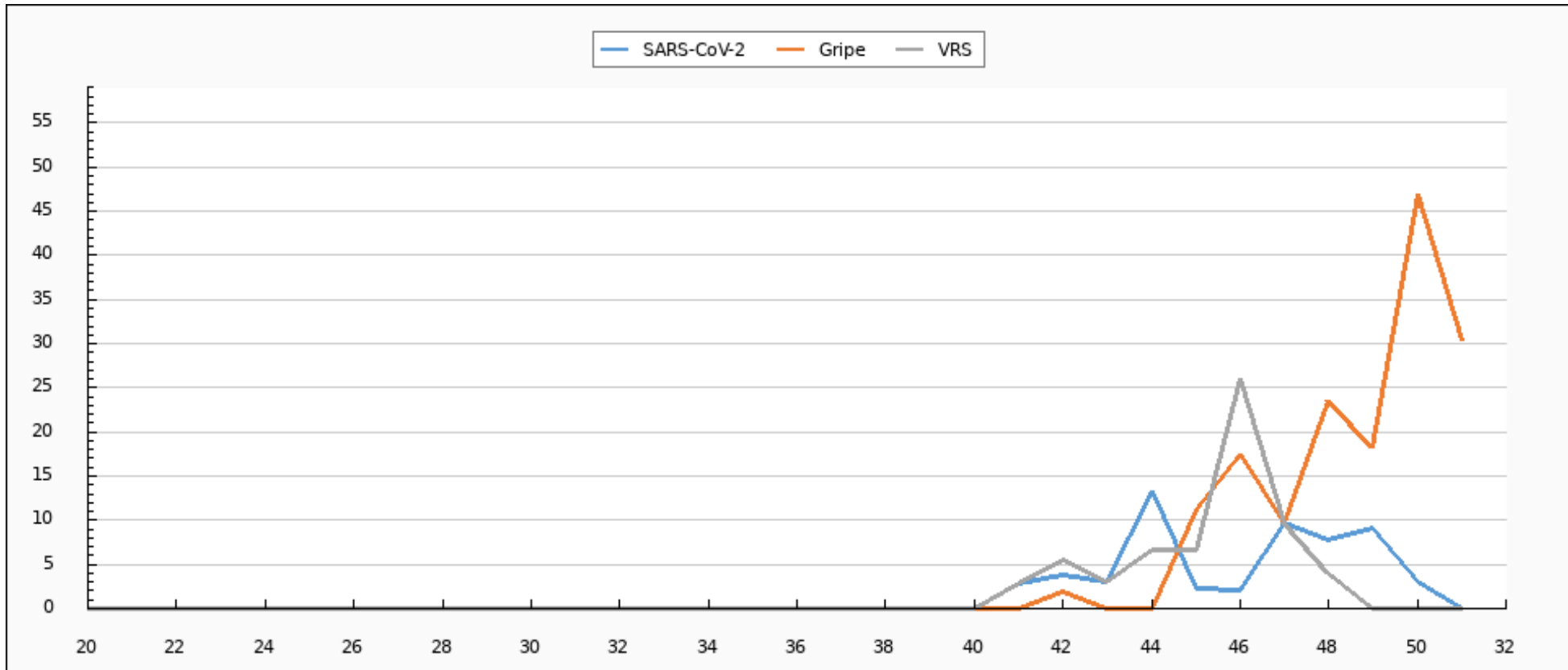


Evolución de muestras positivas a SARS-CoV-2, gripe A, gripe B y VRS. Desde la semana 40/2022 Ceuta





Evolución del porcentaje de positividad a SARS-CoV-2, gripe y VRS. Semana 20/2022 - semana 51/2022 Ceuta





Evolución de muestras positivas a SARS-CoV-2, gripe A, gripe B y VRS. Semana 20/2022 - semana 51/2022 Ceuta

