



### Vigilancia centinela de las IRAs en Atención Primaria-INGESA

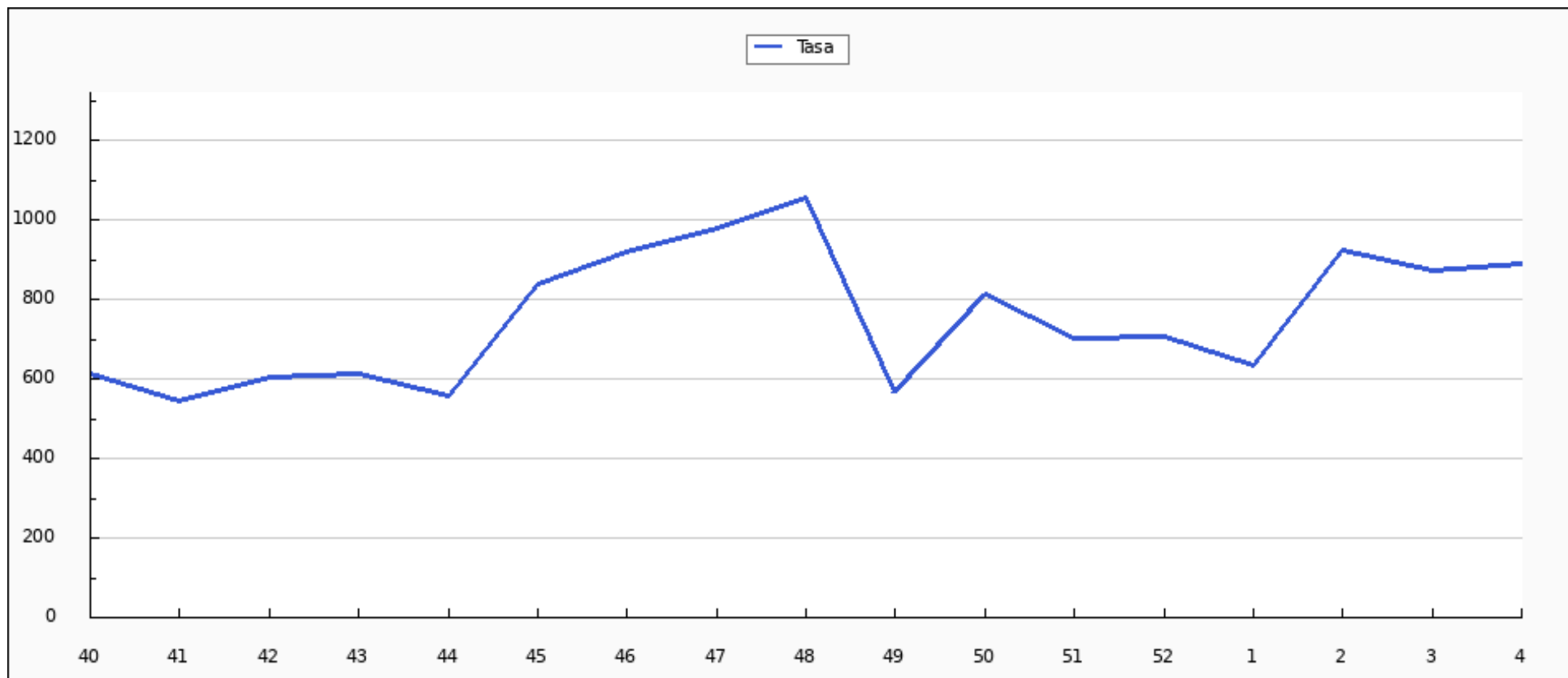
Tasas de Incidencia por tramos de edad por 100.000 habitantes. Semana 4/2023 Ceuta

EDAD	CASOS	POBLACIÓN	TASA
0 a 4 años	94	3.413	2.754,18
5 a 14 años	119	10.140	1.173,57
15 a 44 años	200	30.633	652,89
45 a 64 años	176	21.512	818,15
>= 65 años	79	9.499	831,67
<b>TOTAL</b>	<b>668</b>	<b>75.197</b>	<b>888,33</b>

Población vigilada: población cubierta por Ingesa a 17 de octubre de 2022 del componente sindrómico de la vigilancia de las IRAs.

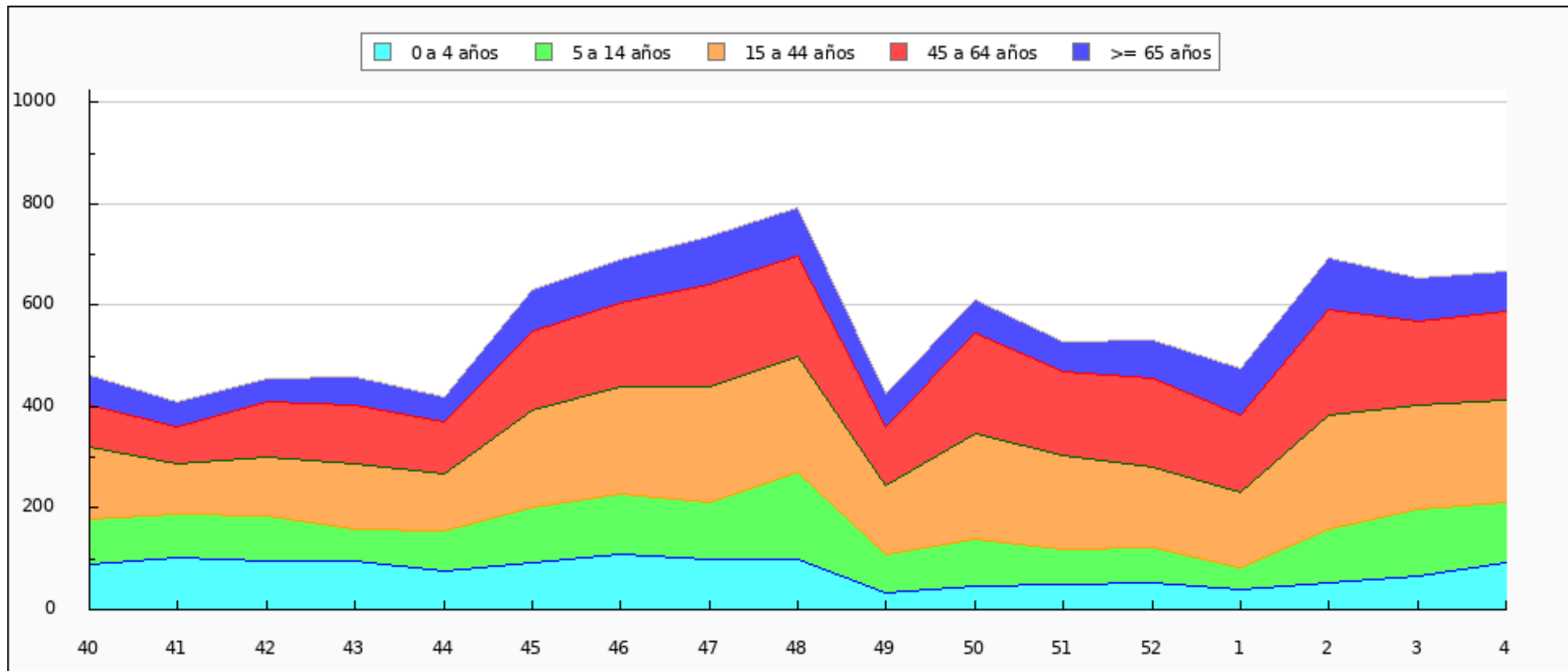


Tasas de Incidencia semanal de IRAs, temporada 2022-2023 Ceuta. Casos por 100.000 habitantes



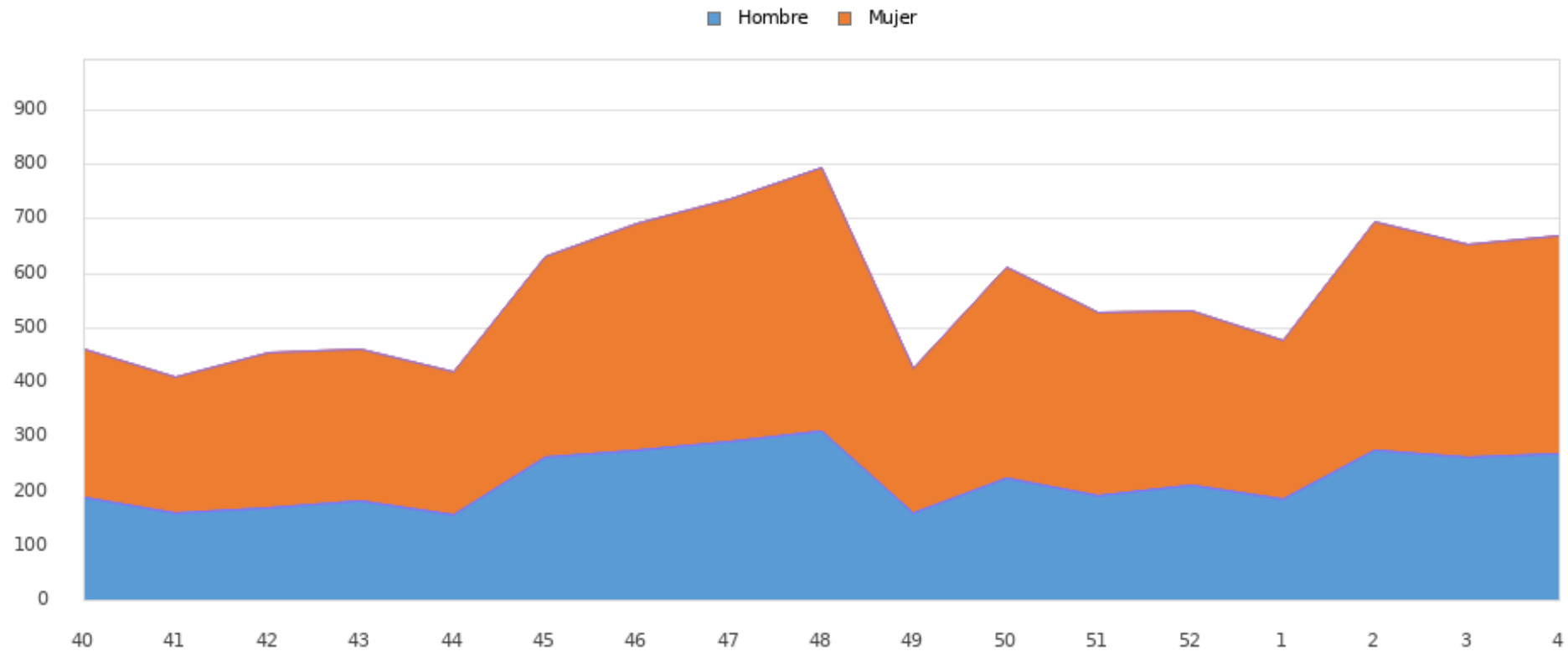


Casos semanales de IRAS por grupo de edad, temporada 2022-2023 Ceuta



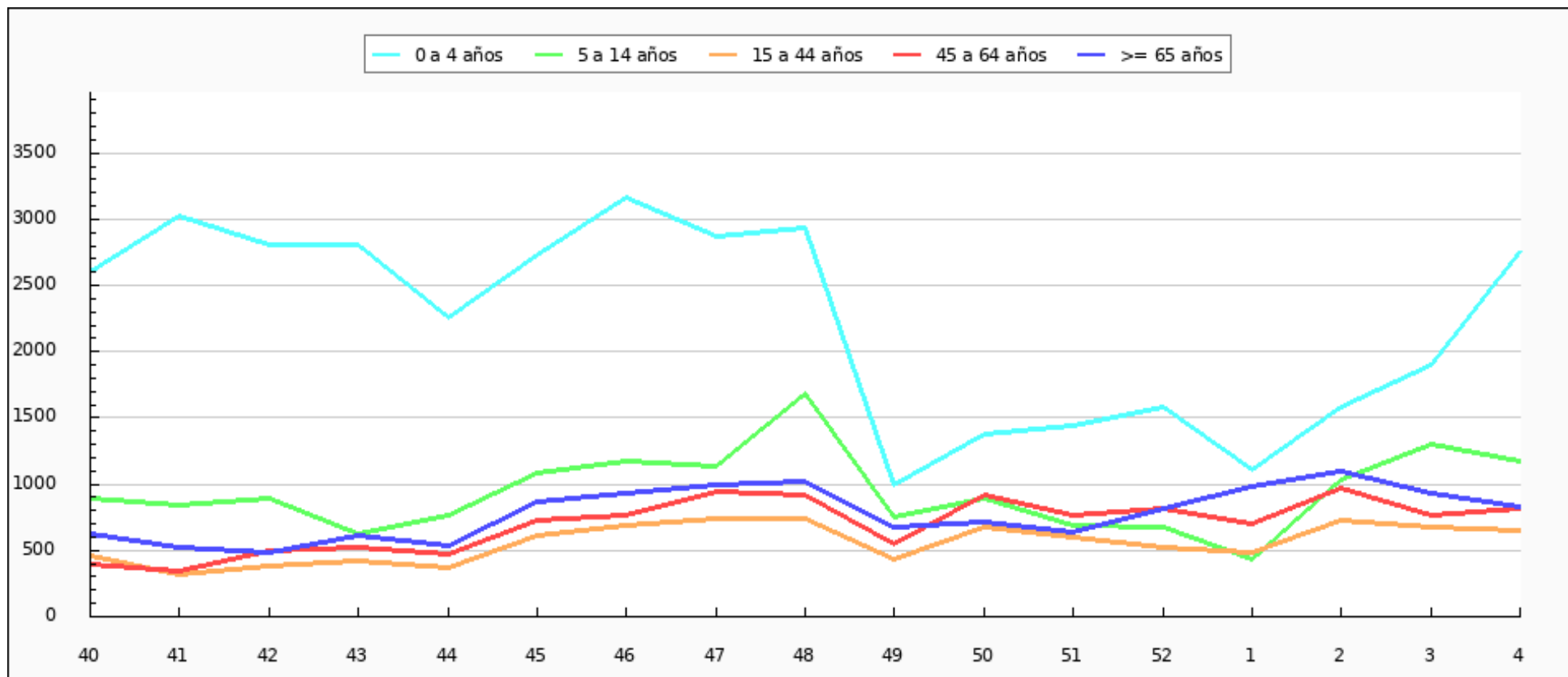


Casos semanales de IRAS por sexo, temporada 2022-2023 Ceuta



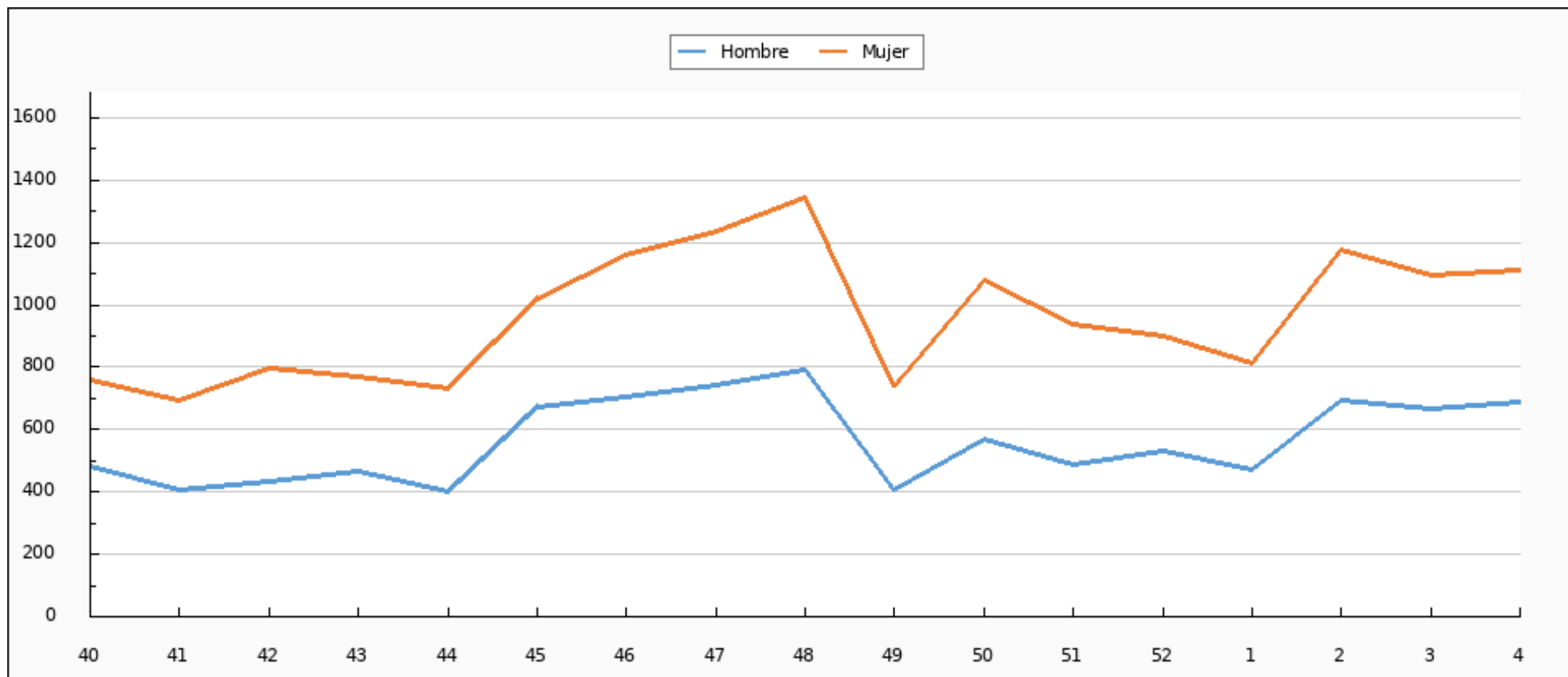


Tasas de Incidencia semanal de IRAs por grupo de edad, temporada 2022-2023 Ceuta



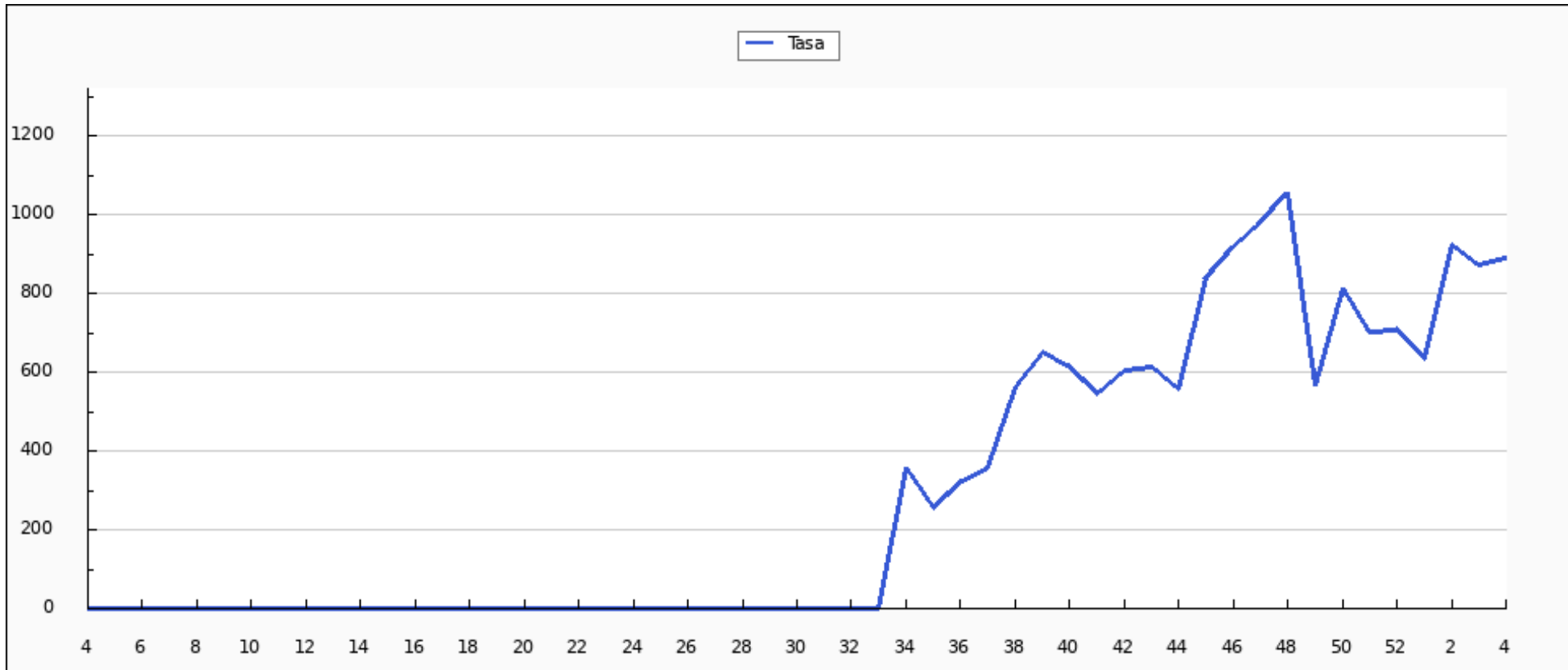


Tasas de Incidencia semanal de IRAs por sexo, temporada 2022-2023 Ceuta



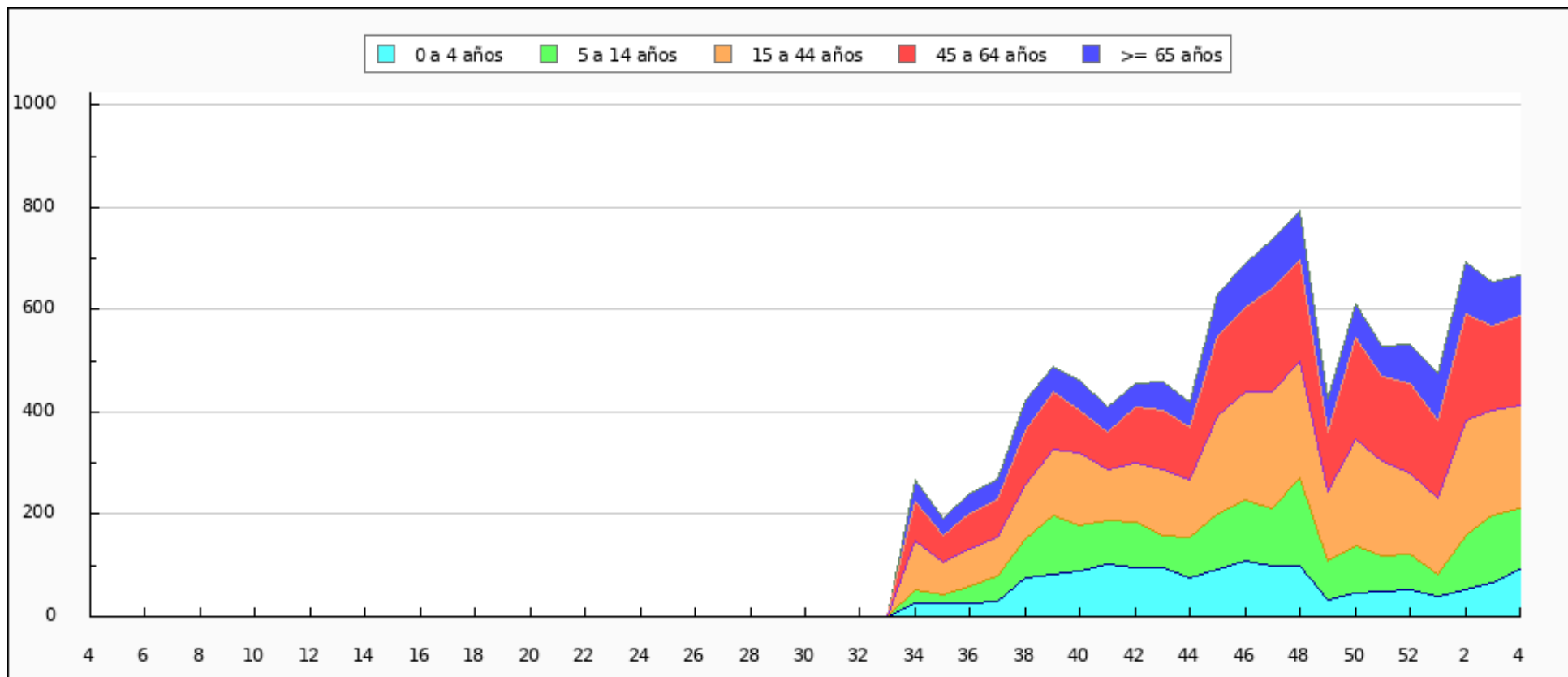


Tasas de Incidencia semanal de IRAs, semana 4/2022 - semana 4/2023 Ceuta. Casos por 100.000 habitantes





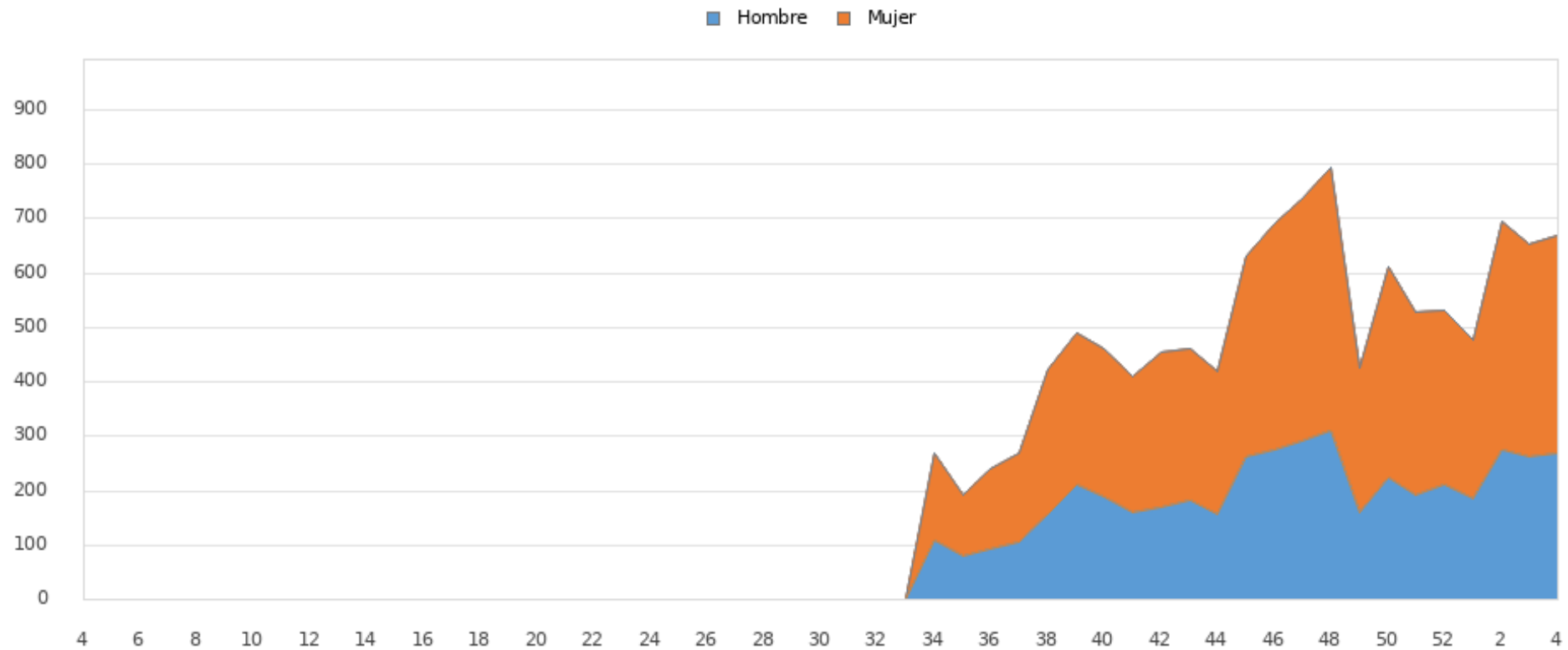
Casos semanales de IRAs por grupo de edad, semana 4/2022 - semana 4/2023 Ceuta





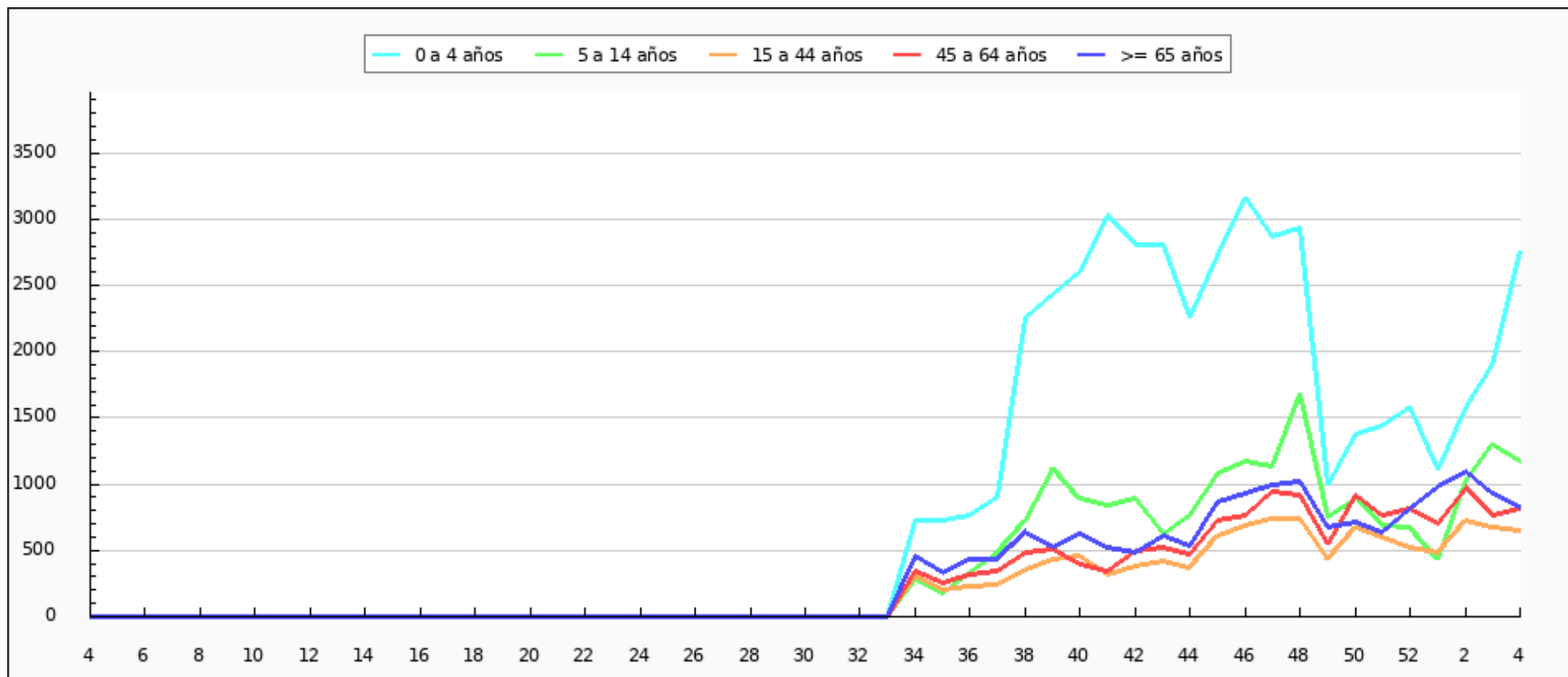


Casos semanales de IRAs por sexo, semana 4/2022 - semana 4/2023 Ceuta



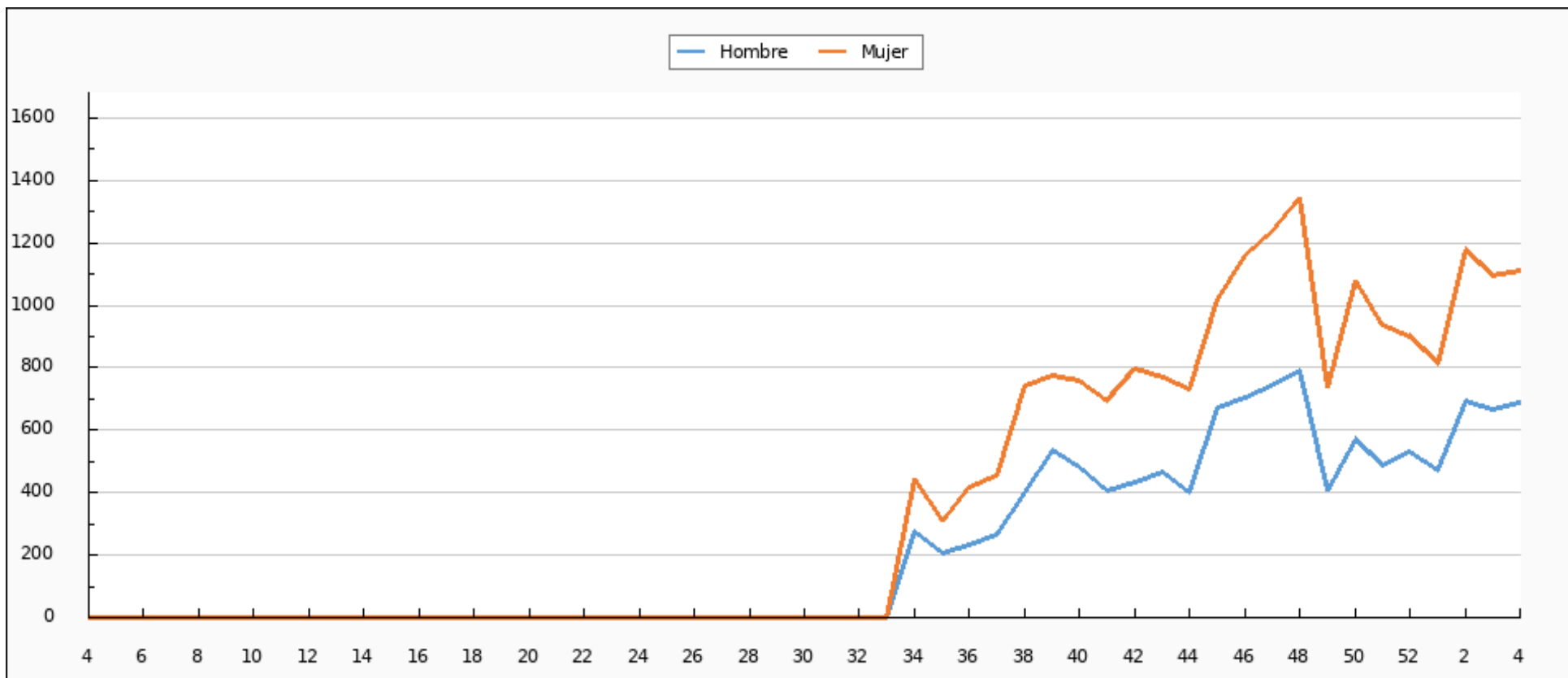


Tasas de Incidencia semanal de IRAs por grupo de edad, semana 4/2022 - semana 4/2023 Ceuta





Tasas de Incidencia semanal de IRAs por sexo, semana 4/2022 - semana 4/2023 Ceuta





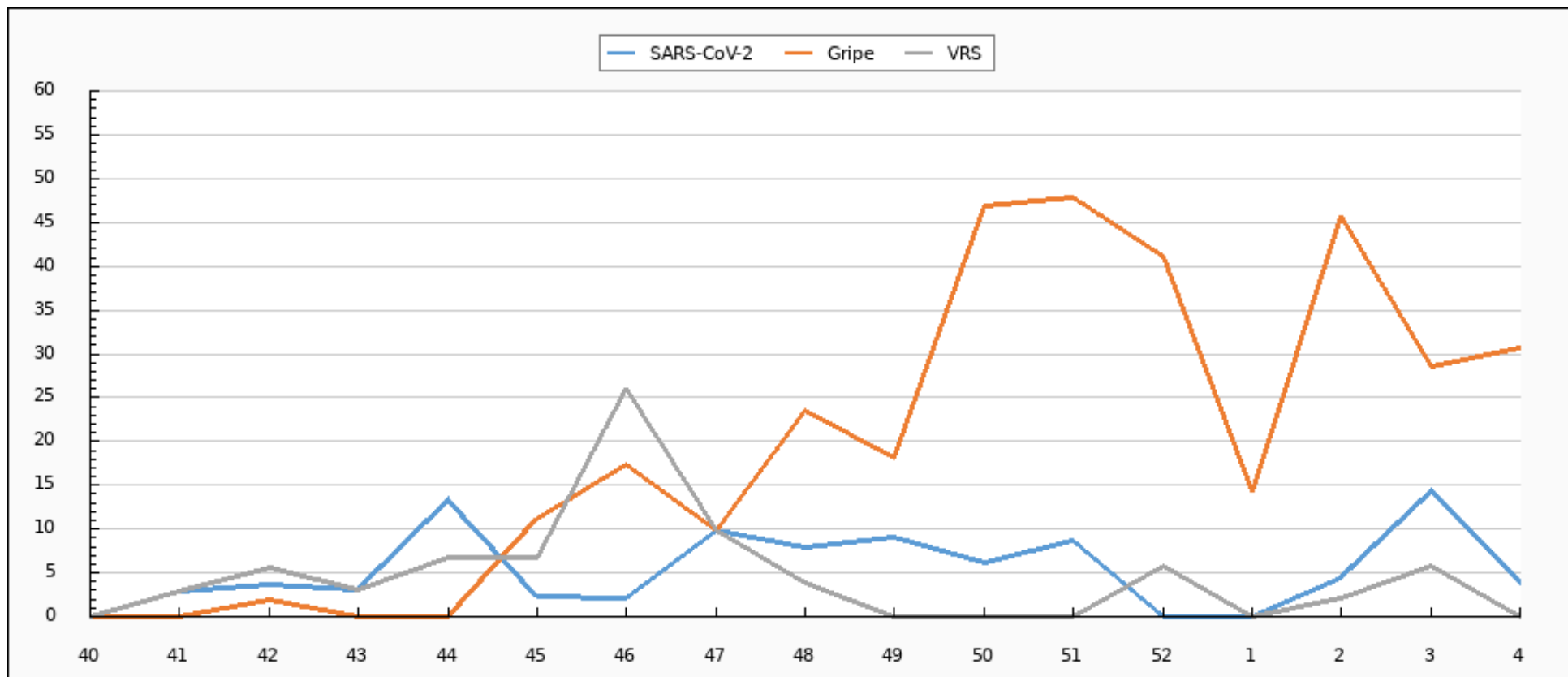
Muestras centinelas analizadas y porcentaje de positividad a SARS-CoV2, gripe y VRS. Desde la semana 40/2022 Ceuta

	SEMANA 4*			2022-2023		
	MUESTRAS	POSITIVOS	% POSITIVIDAD	MUESTRAS	POSITIVOS	% POSITIVIDAD
SARS-CoV-2	26	1	3,85	573	31	5,41
Gripe	26	8	30,77	573	106	18,50
VRS	26	0	0,00	573	32	5,58

\*El número de muestras enviadas esta semana puede estar afectadas por retraso en la notificación, que se subsanará en semanas posteriores.

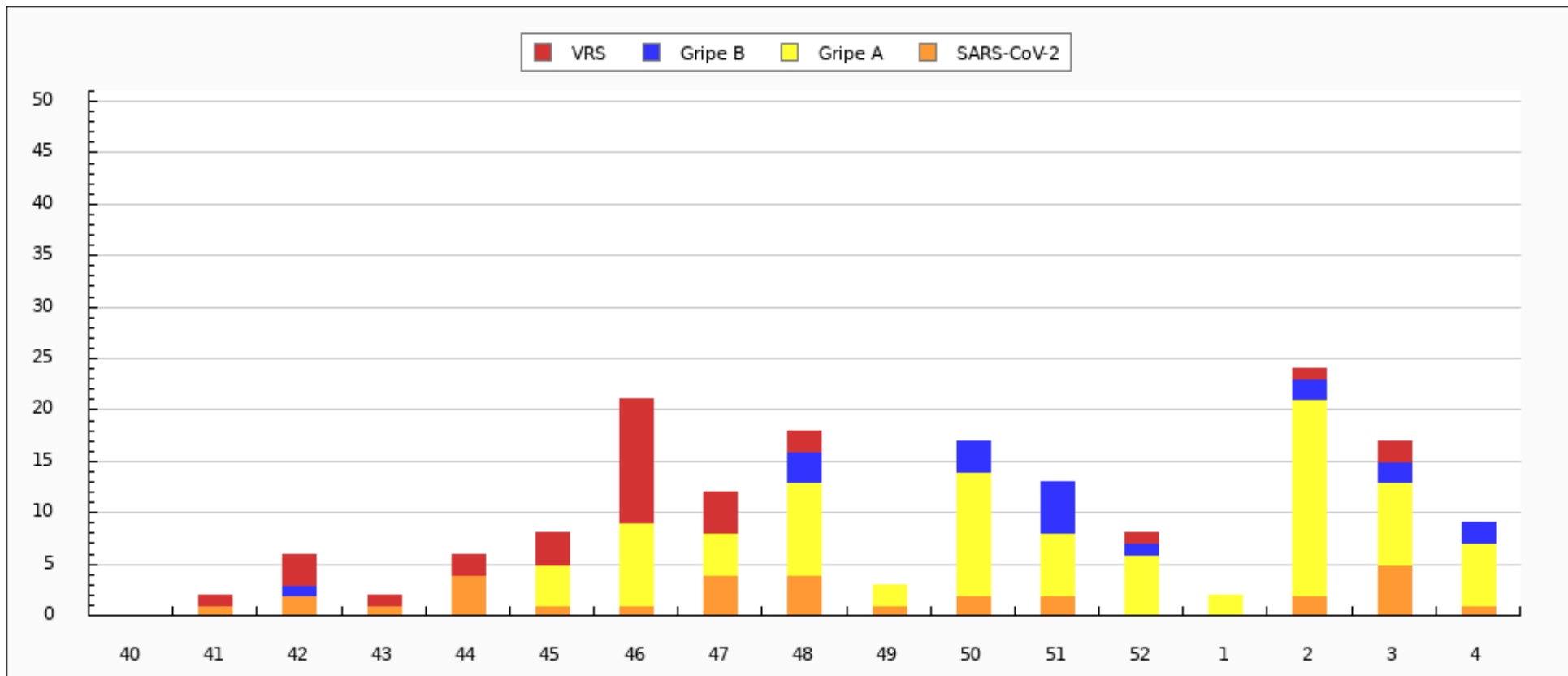


Evolución del porcentaje de positividad a SARS-CoV-2, gripe y VRS. Desde la semana 40/2022 Ceuta



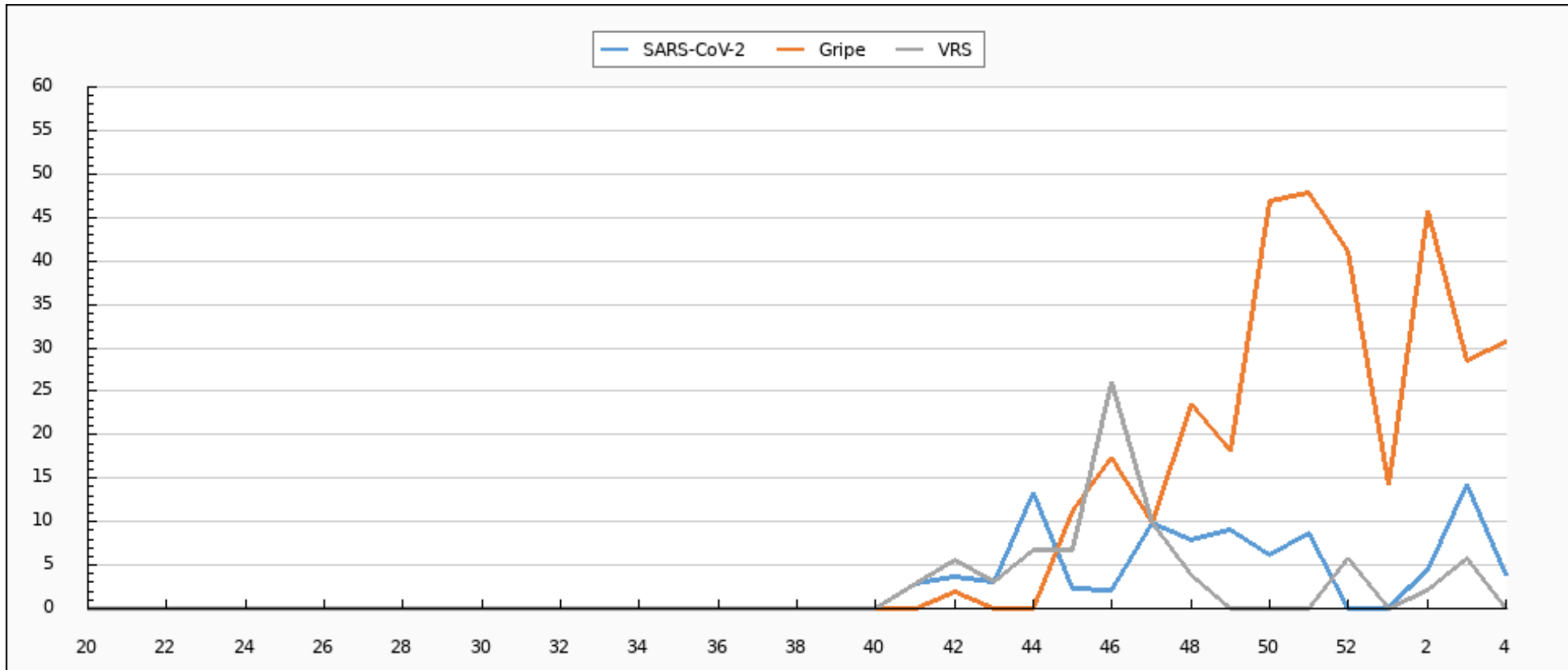


Evolución de muestras positivas a SARS-CoV-2, gripe A, gripe B y VRS. Desde la semana 40/2022 Ceuta





Evolución del porcentaje de positividad a SARS-CoV-2, gripe y VRS. Semana 20/2022 - semana 4/2023 Ceuta





Evolución de muestras positivas a SARS-CoV-2, gripe A, gripe B y VRS. Semana 20/2022 - semana 4/2023 Ceuta

