



Vigilancia centinela de las IRAs en Atención Primaria-INGESA

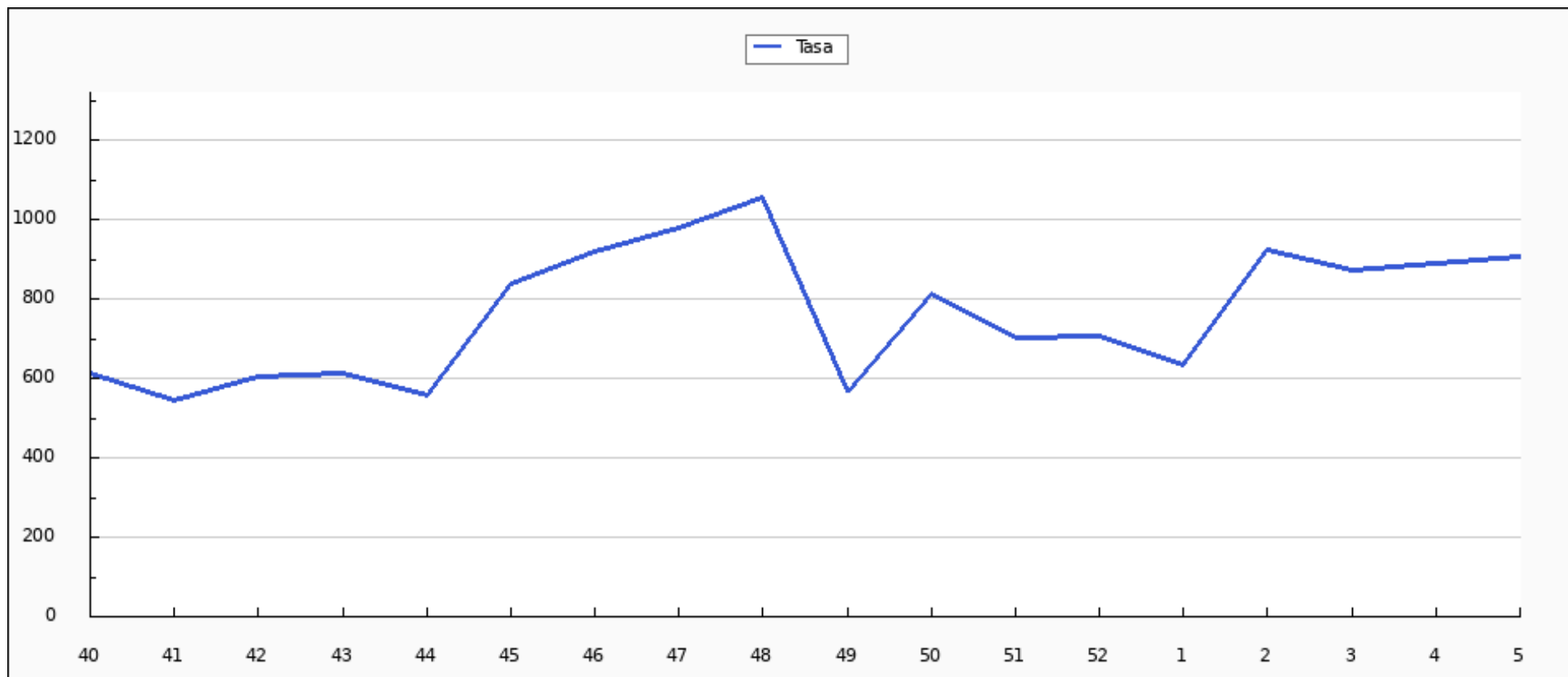
Tasas de Incidencia por tramos de edad por 100.000 habitantes. Semana 5/2023 Ceuta

EDAD	CASOS	POBLACIÓN	TASA
0 a 4 años	88	3.413	2.578,38
5 a 14 años	132	10.140	1.301,78
15 a 44 años	201	30.633	656,16
45 a 64 años	192	21.512	892,53
>= 65 años	70	9.499	736,92
TOTAL	683	75.197	908,28

Población vigilada: población cubierta por Ingesa a 17 de octubre de 2022 del componente sindrómico de la vigilancia de las IRAs.

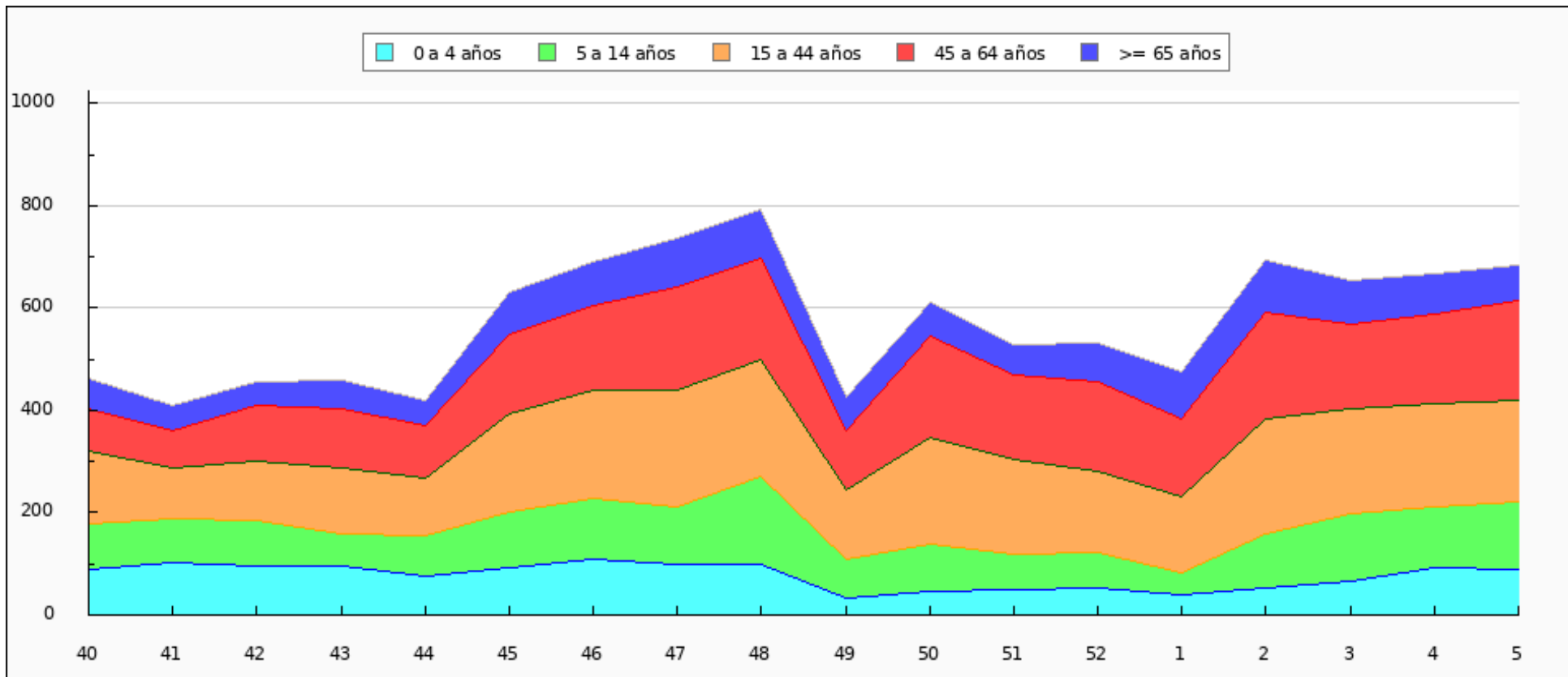


Tasas de Incidencia semanal de IRAs, temporada 2022-2023 Ceuta. Casos por 100.000 habitantes



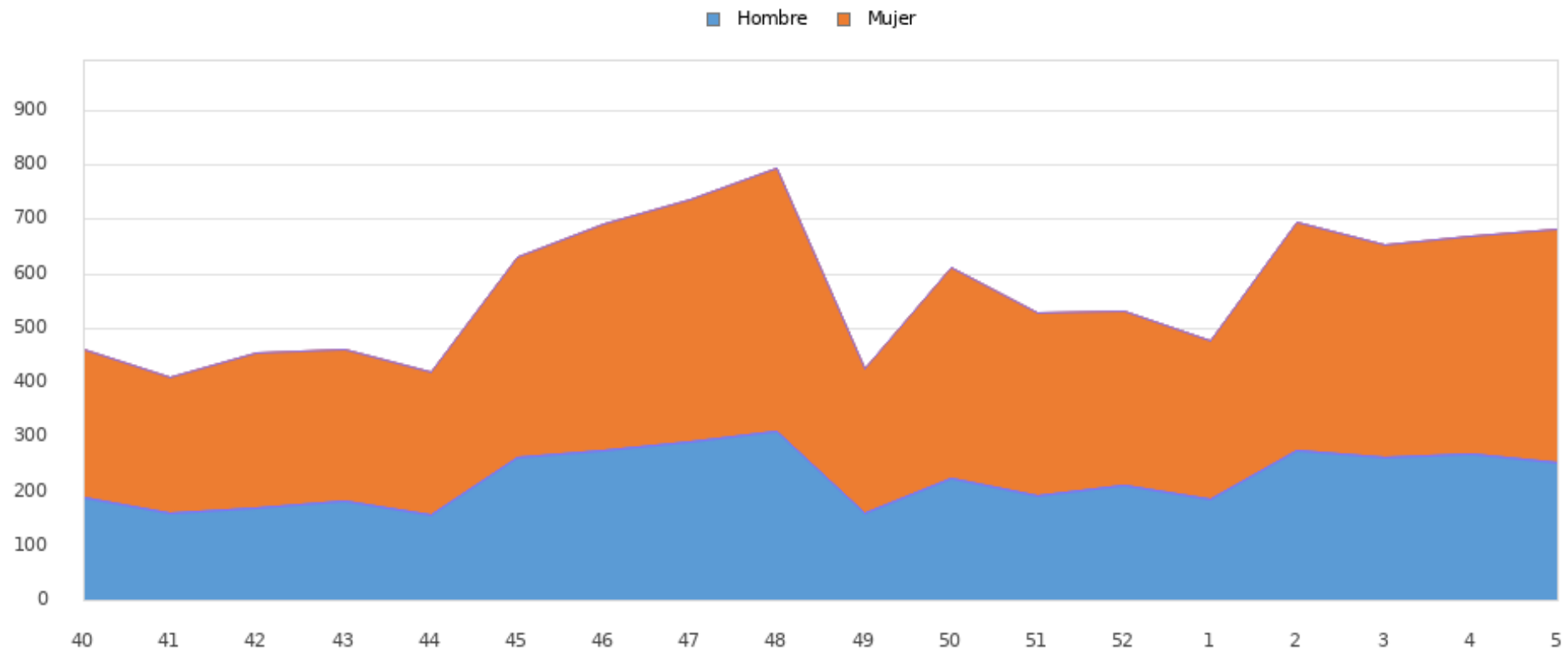


Casos semanales de IRAS por grupo de edad, temporada 2022-2023 Ceuta



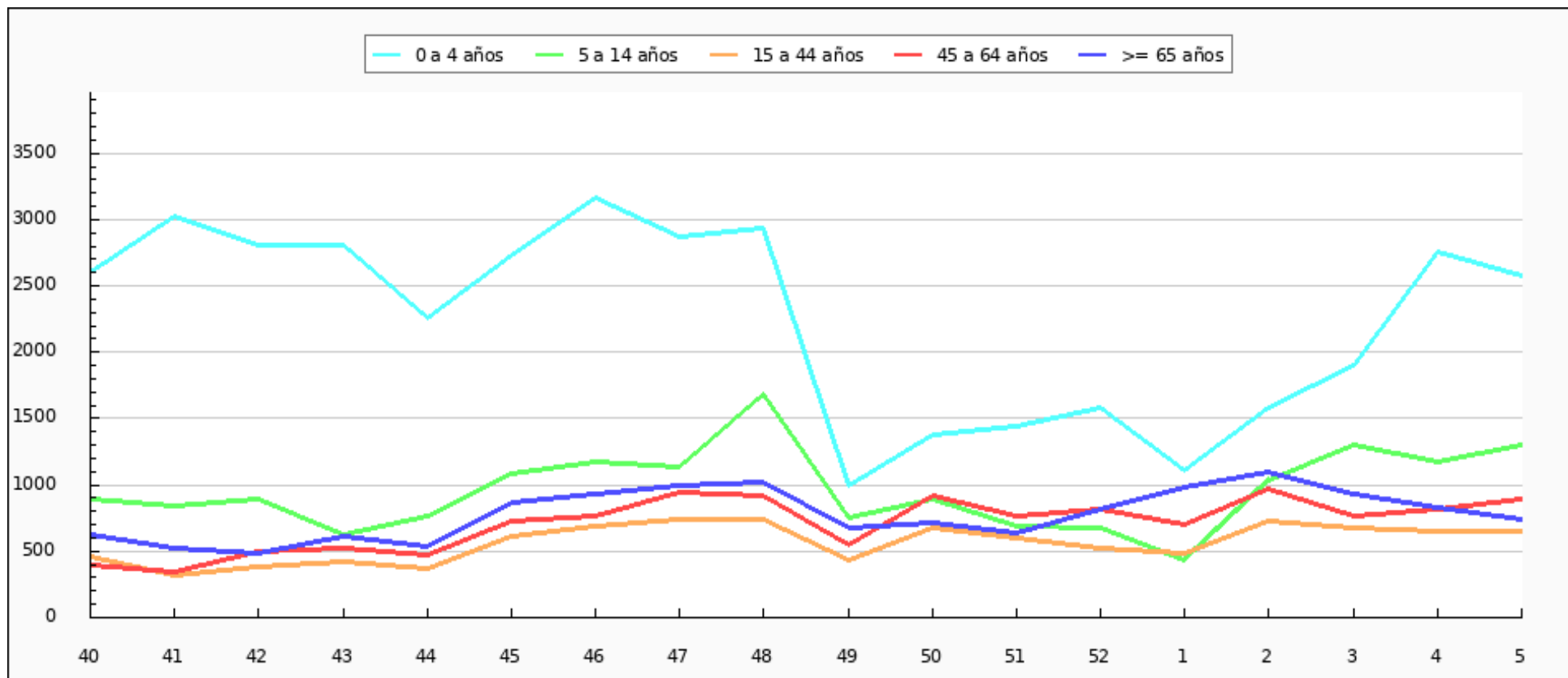


Casos semanales de IRAS por sexo, temporada 2022-2023 Ceuta



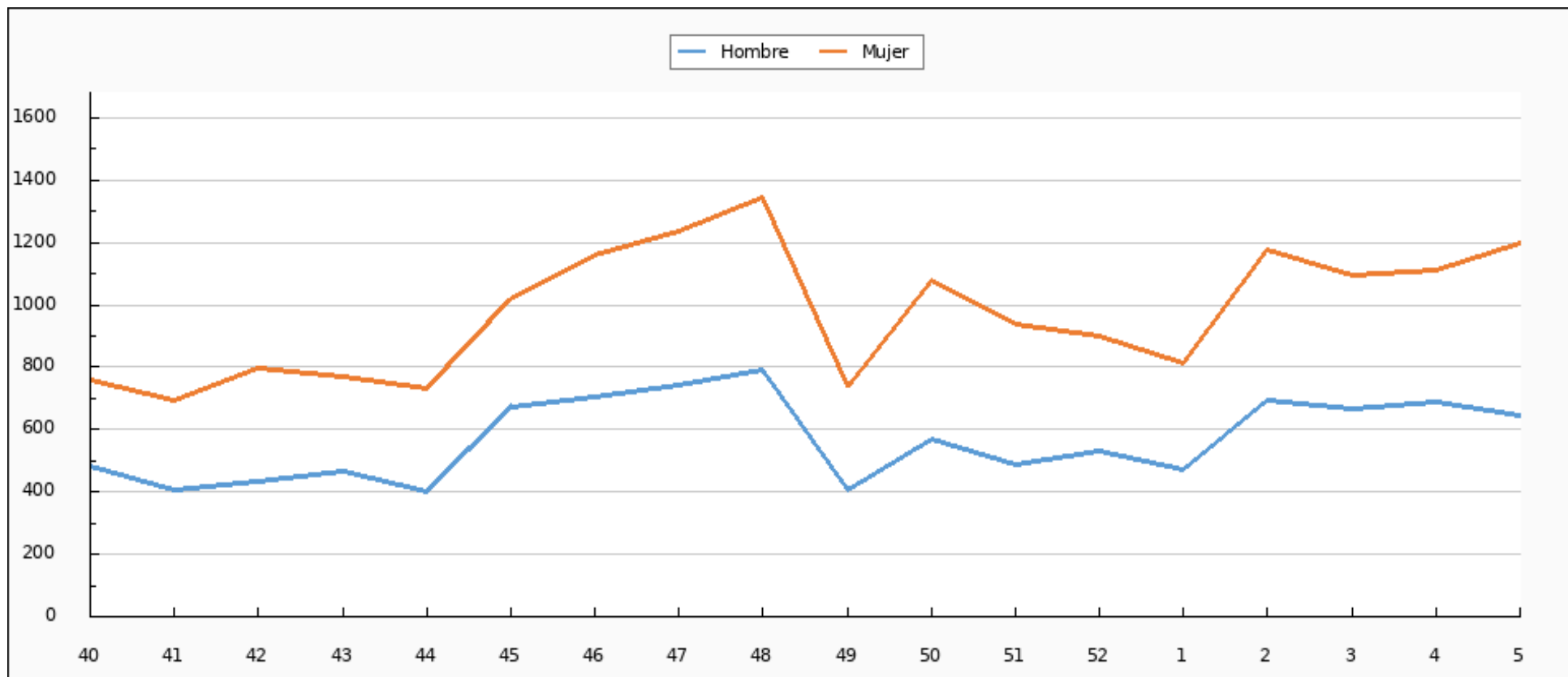


Tasas de Incidencia semanal de IRAs por grupo de edad, temporada 2022-2023 Ceuta



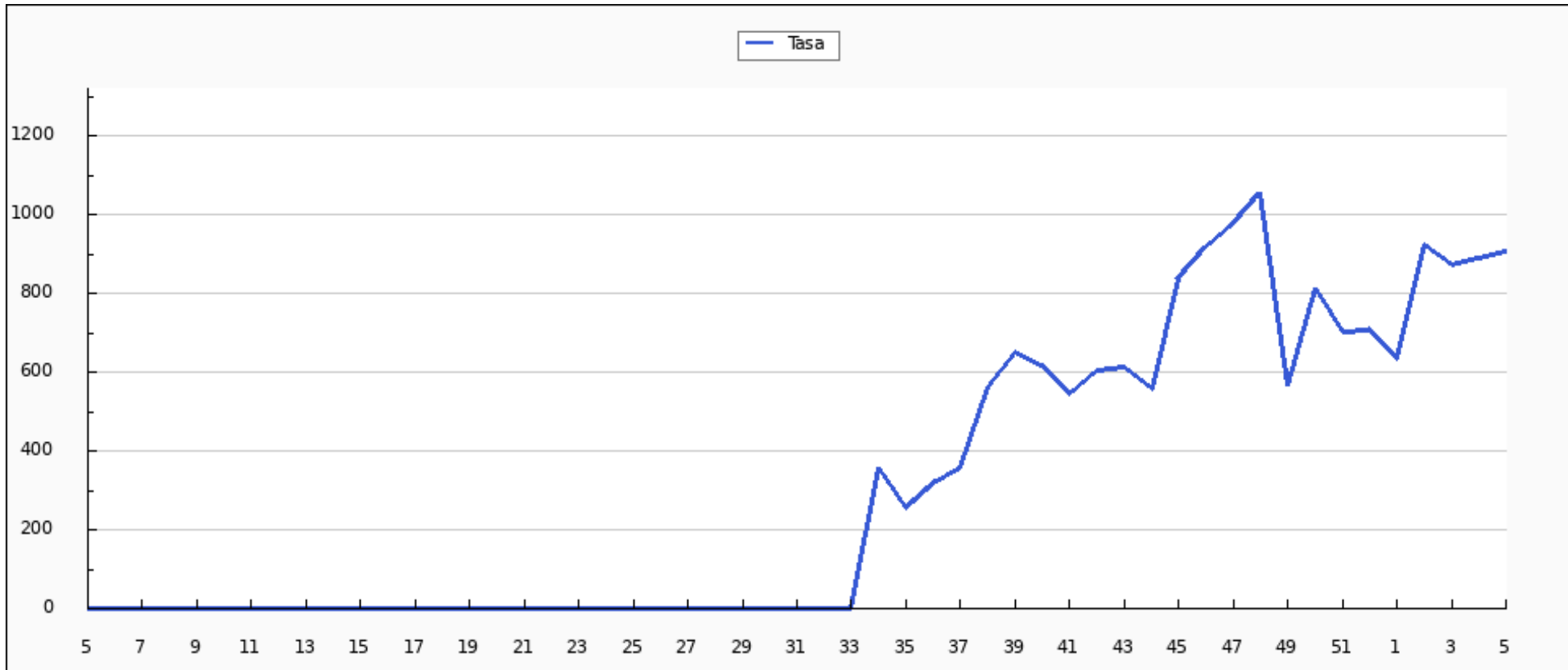


Tasas de Incidencia semanal de IRAs por sexo, temporada 2022-2023 Ceuta



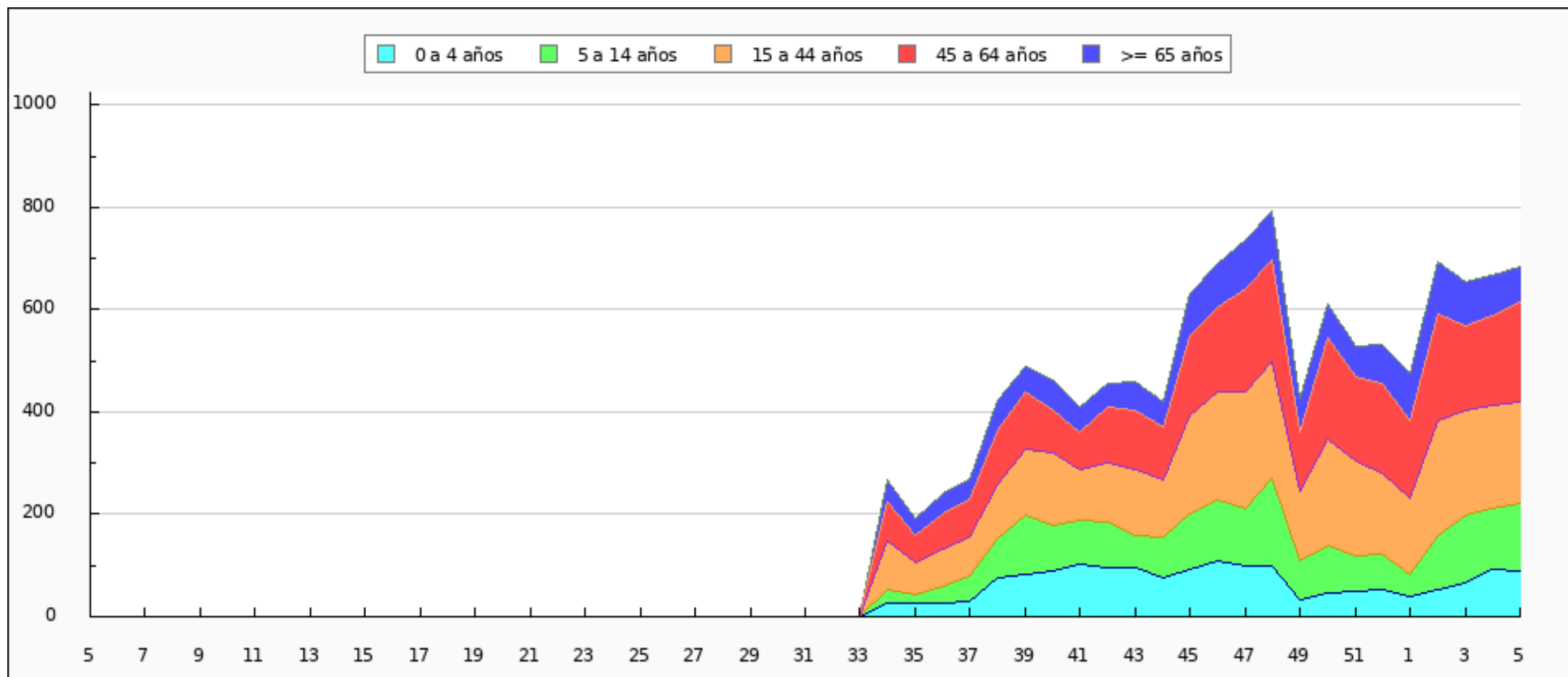


Tasas de Incidencia semanal de IRAs, semana 5/2022 - semana 5/2023 Ceuta. Casos por 100.000 habitantes



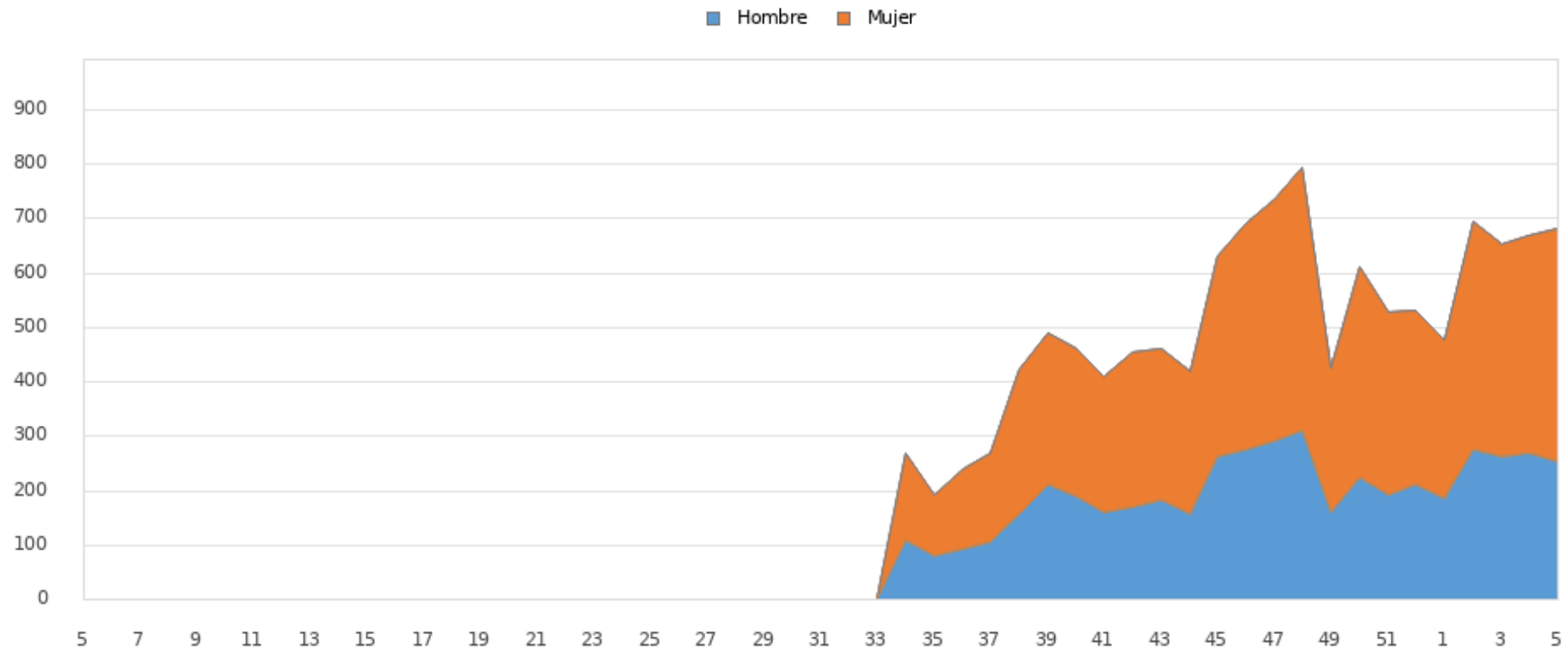


Casos semanales de IRAs por grupo de edad, semana 5/2022 - semana 5/2023 Ceuta



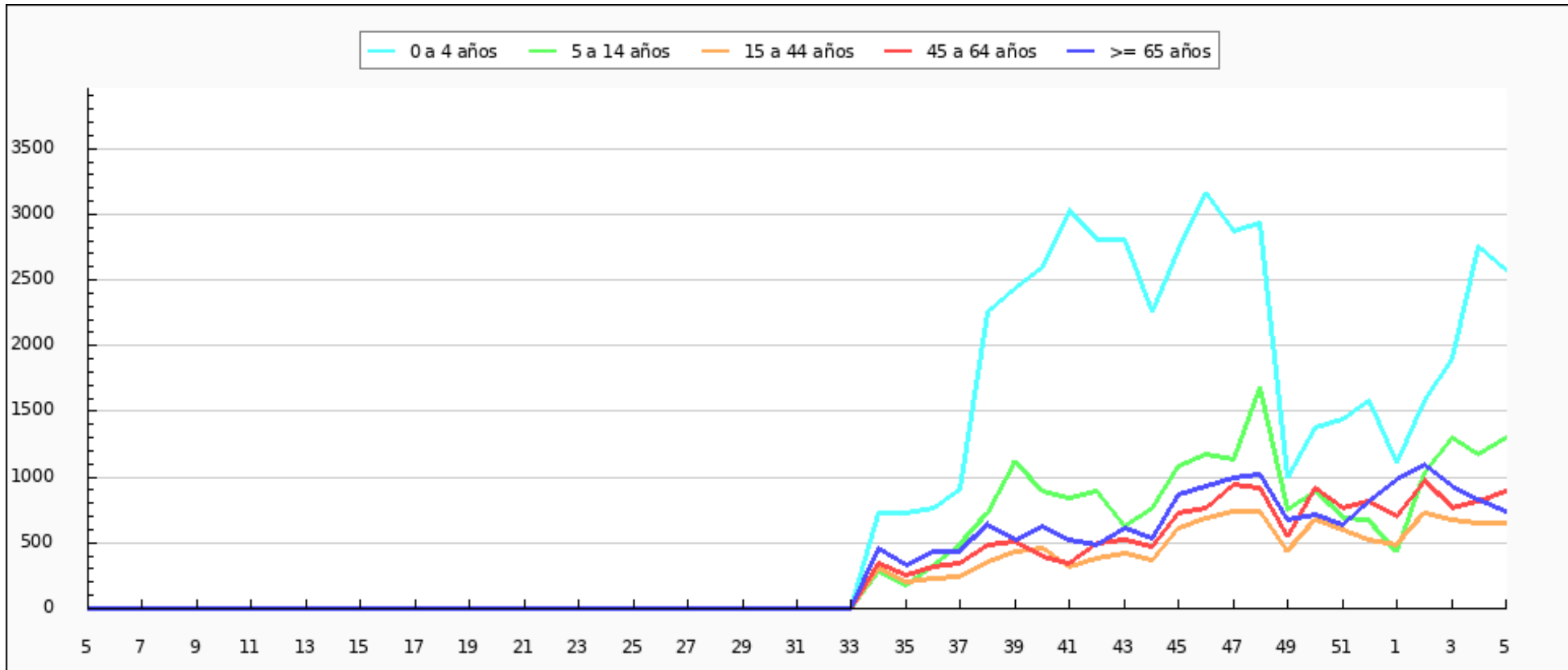


Casos semanales de IRAs por sexo, semana 5/2022 - semana 5/2023 Ceuta



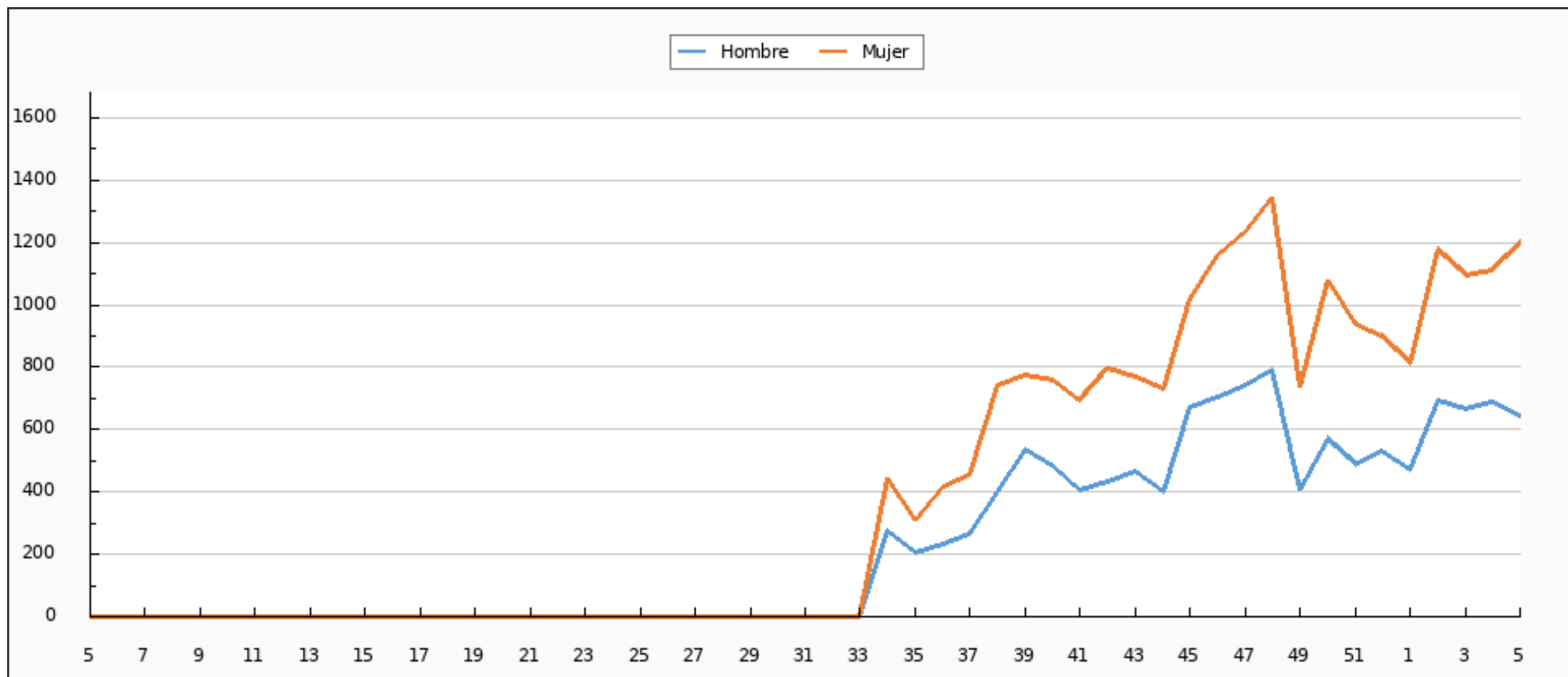


Tasas de Incidencia semanal de IRAs por grupo de edad, semana 5/2022 - semana 5/2023 Ceuta





Tasas de Incidencia semanal de IRAs por sexo, semana 5/2022 - semana 5/2023 Ceuta





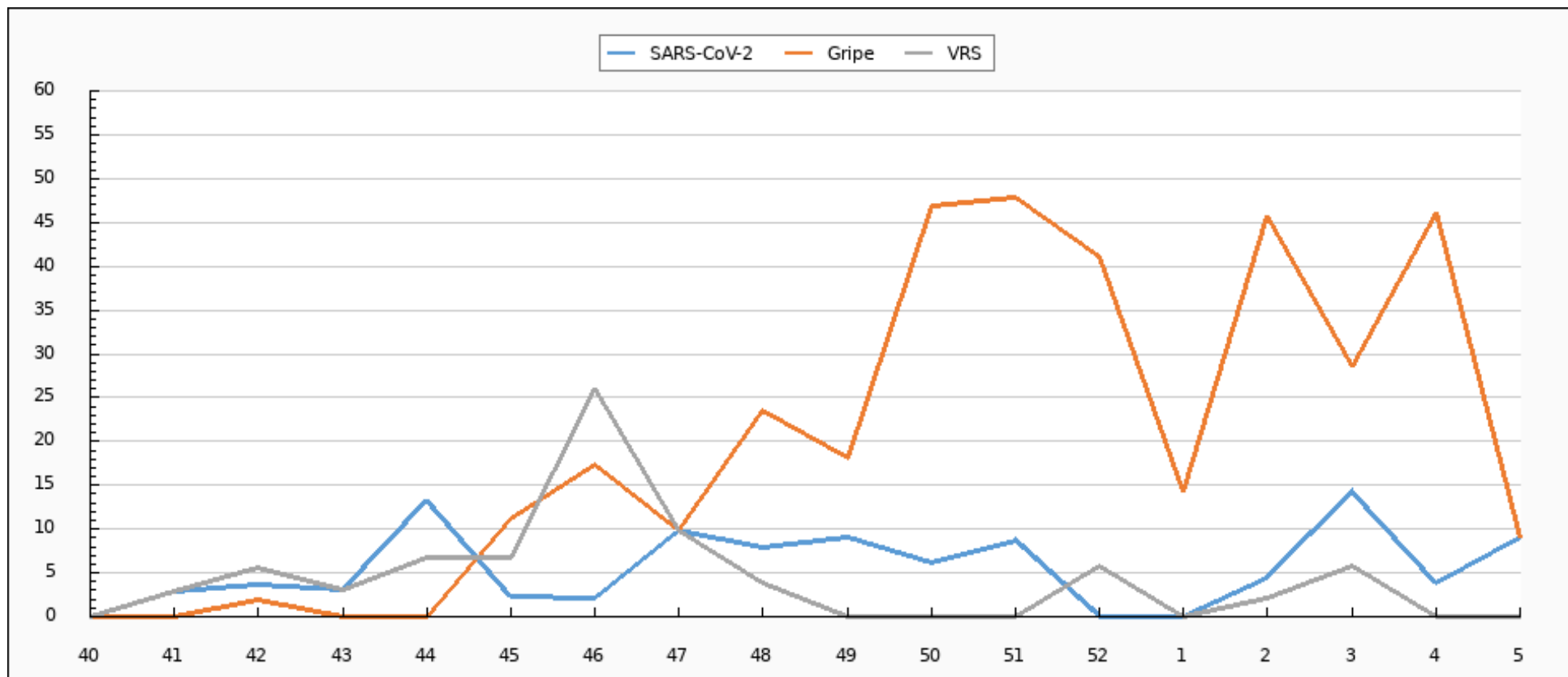
Muestras centinelas analizadas y porcentaje de positividad a SARS-CoV2, gripe y VRS. Desde la semana 40/2022 Ceuta

	SEMANA 5*			2022-2023		
	MUESTRAS	POSITIVOS	% POSITIVIDAD	MUESTRAS	POSITIVOS	% POSITIVIDAD
SARS-CoV-2	33	3	9,09	606	34	5,61
Gripe	33	3	9,09	606	113	18,65
VRS	33	0	0,00	606	32	5,28

*El número de muestras enviadas esta semana puede estar afectadas por retraso en la notificación, que se subsanará en semanas posteriores.

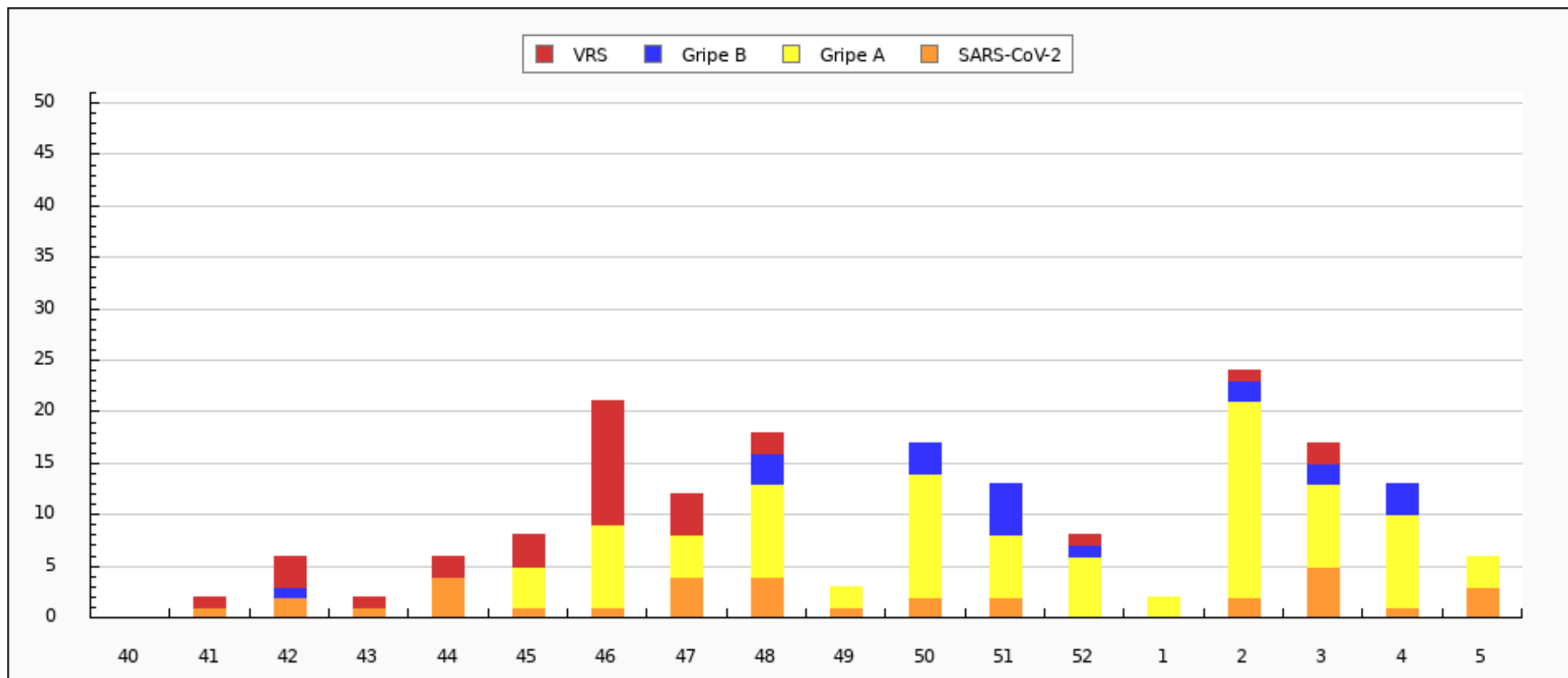


Evolución del porcentaje de positividad a SARS-CoV-2, gripe y VRS. Desde la semana 40/2022 Ceuta



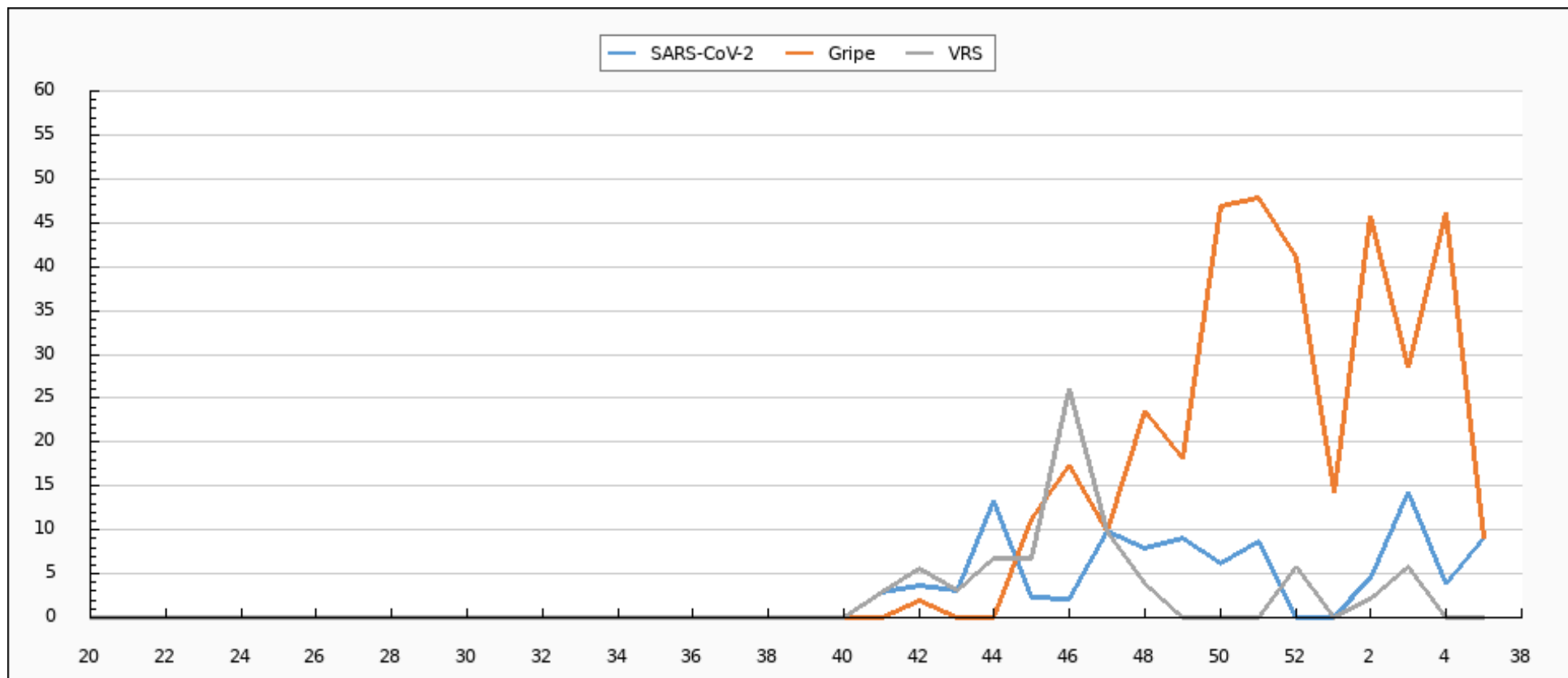


Evolución de muestras positivas a SARS-CoV-2, gripe A, gripe B y VRS. Desde la semana 40/2022 Ceuta





Evolución del porcentaje de positividad a SARS-CoV-2, gripe y VRS. Semana 20/2022 - semana 5/2023 Ceuta





Evolución de muestras positivas a SARS-CoV-2, gripe A, gripe B y VRS. Semana 20/2022 - semana 5/2023 Ceuta

