



### Vigilancia centinela de las IRAs en Atención Primaria-INGESA

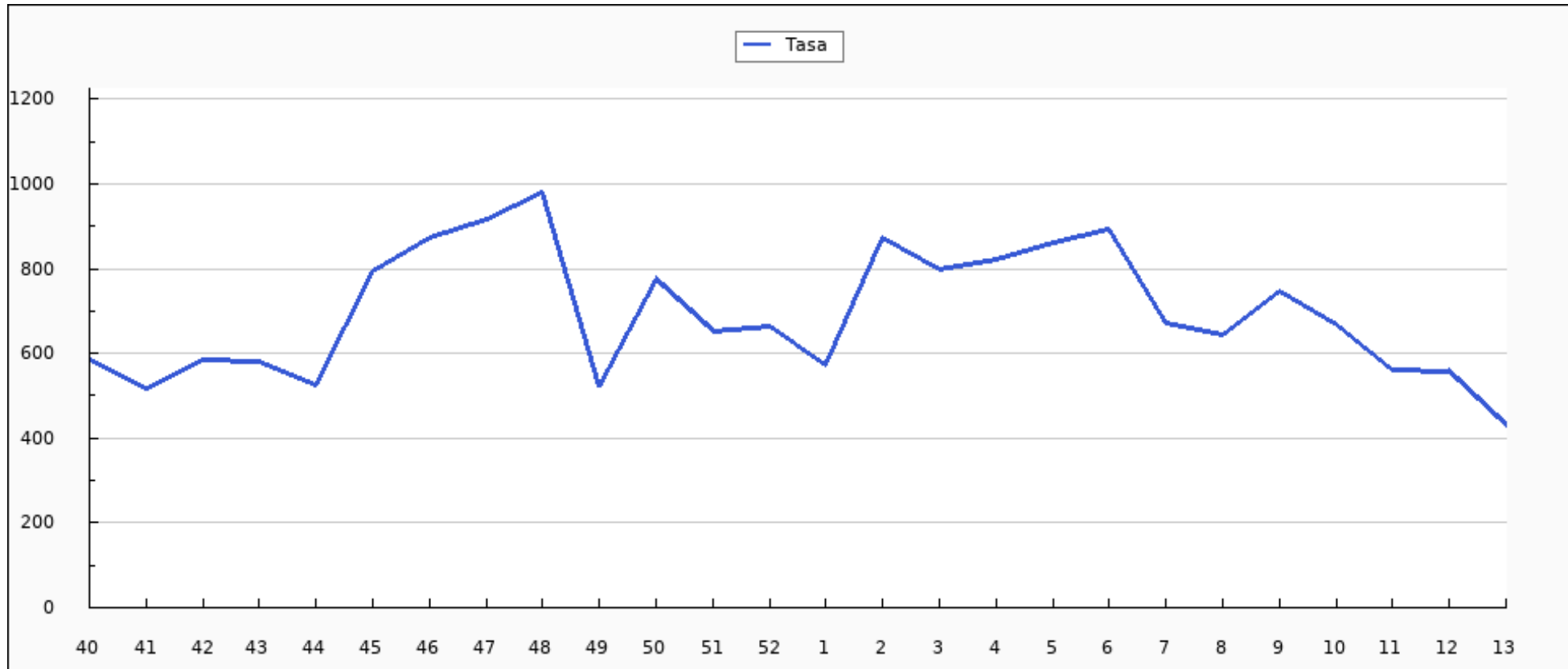
Tasas de Incidencia por tramos de edad por 100.000 habitantes. Semana 13/2023 Ceuta

EDAD	CASOS	POBLACIÓN	TASA
0 a 4 años	38	3.413	1.113,39
5 a 14 años	35	10.140	345,17
15 a 44 años	85	30.633	277,48
45 a 64 años	106	21.512	492,75
>= 65 años	61	9.499	642,17
<b>TOTAL</b>	<b>325</b>	<b>75.197</b>	<b>432,20</b>

Población vigilada: población cubierta por Ingesa a 17 de octubre de 2022 del componente sindrómico de la vigilancia de las IRAs.

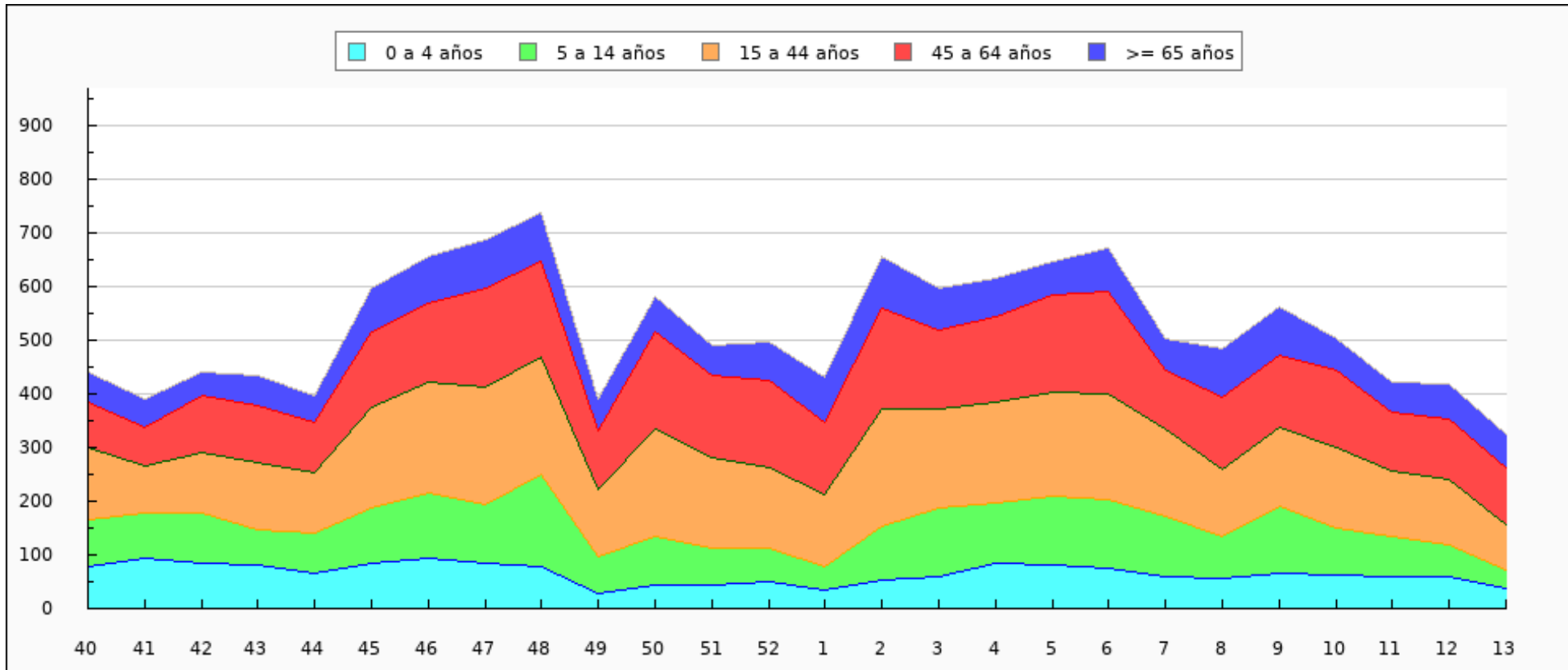


Tasas de Incidencia semanal de IRAs, temporada 2022-2023 Ceuta. Casos por 100.000 habitantes



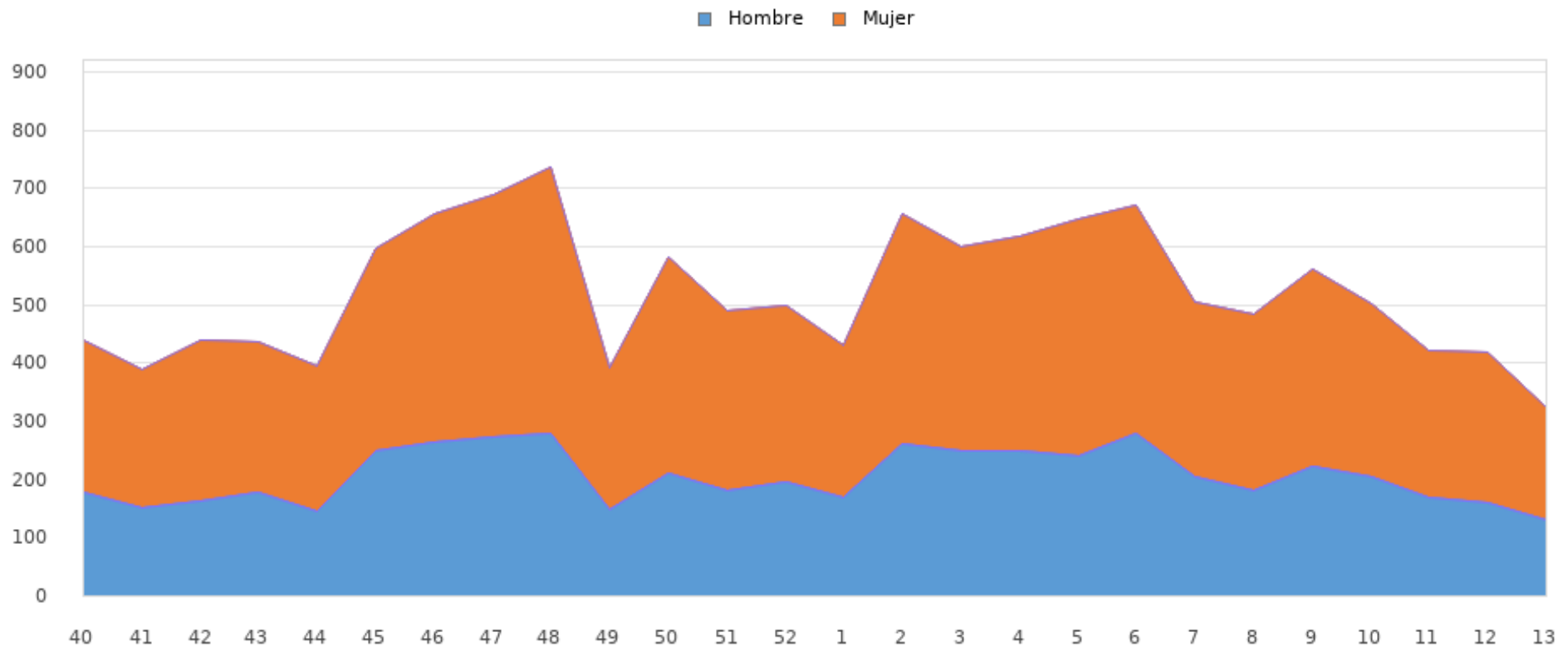


Casos semanales de IRA por grupo de edad, temporada 2022-2023 Ceuta



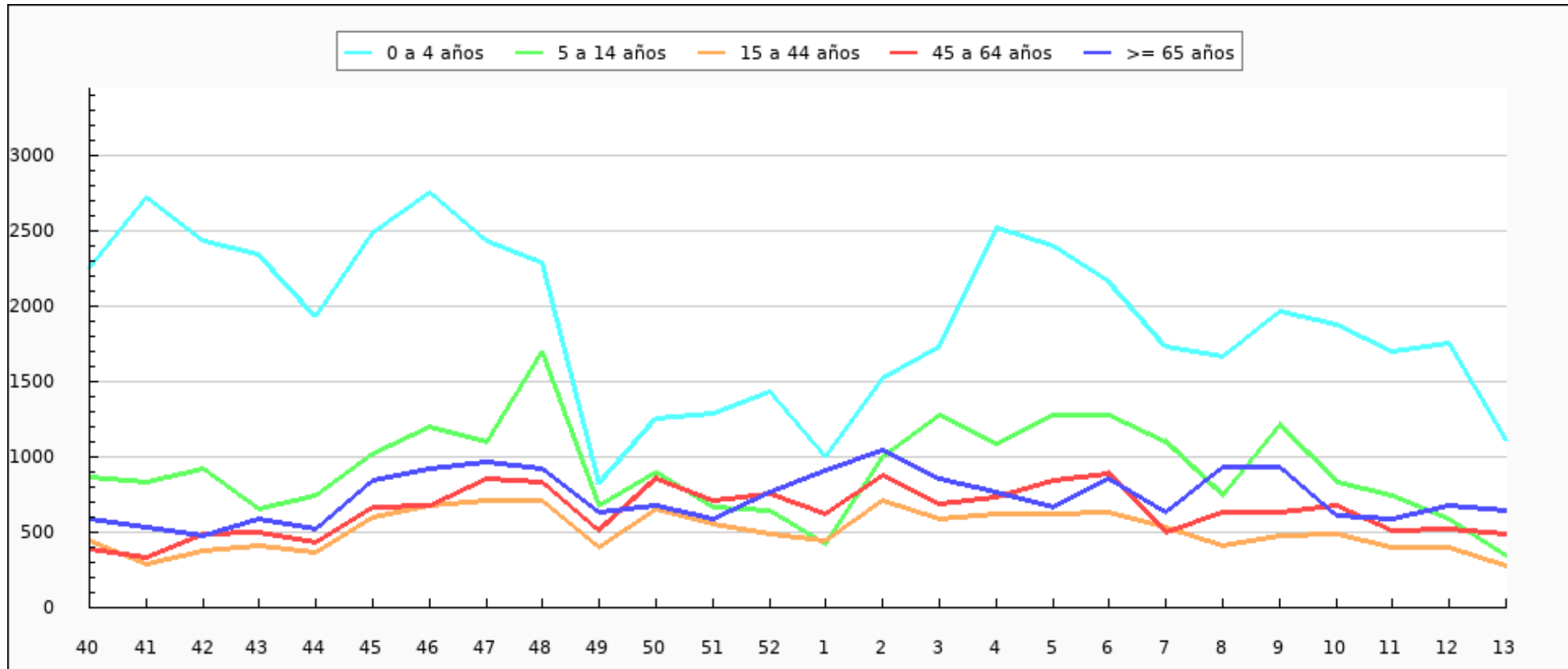


Casos semanales de IRA por sexo, temporada 2022-2023 Ceuta



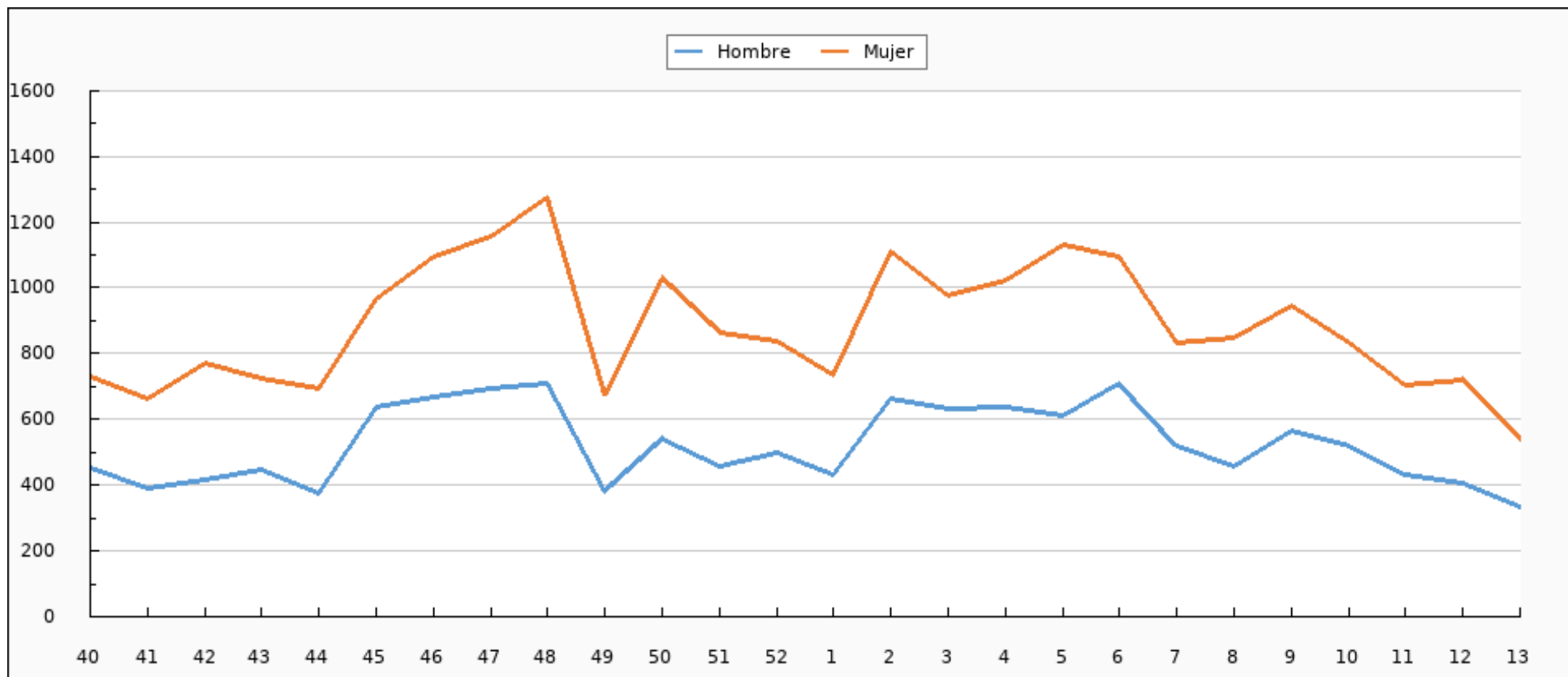


Tasas de Incidencia semanal de IRAs por grupo de edad, temporada 2022-2023 Ceuta



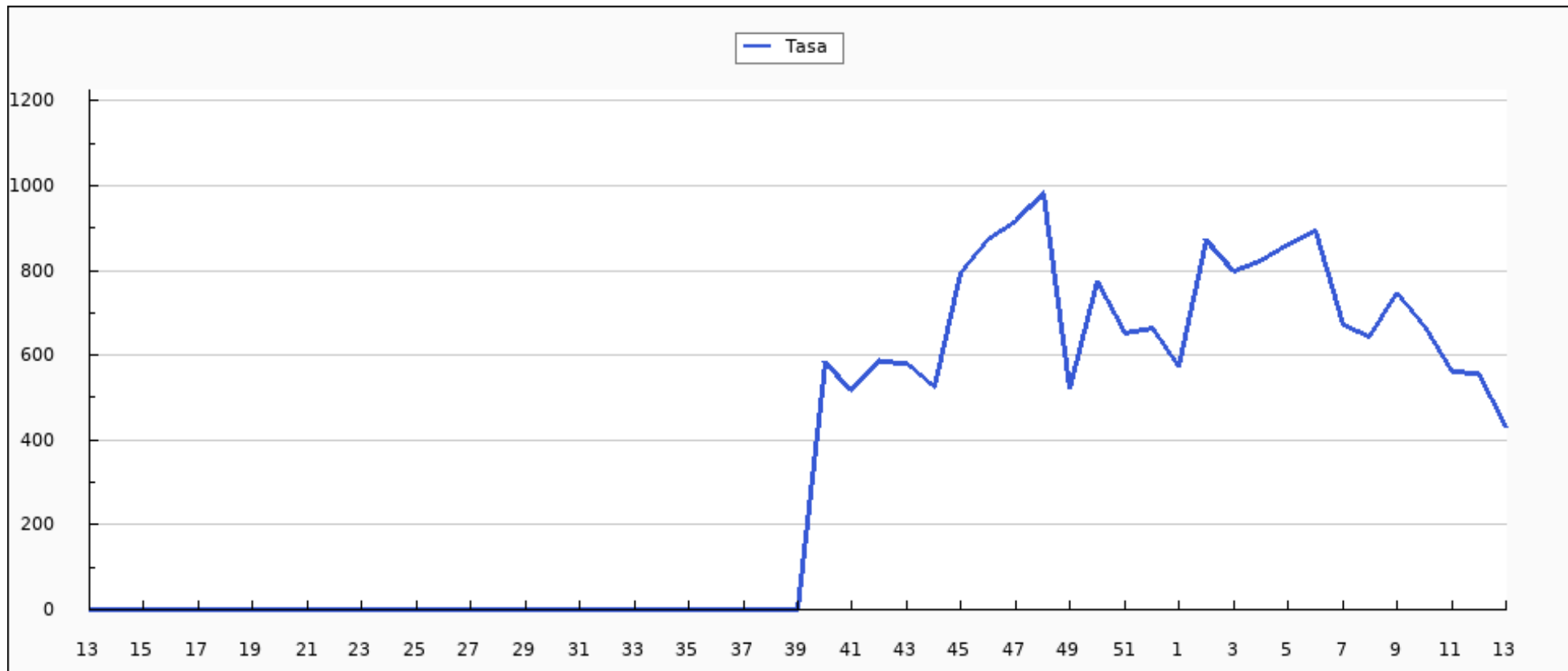


Tasas de Incidencia semanal de IRAs por sexo, temporada 2022-2023 Ceuta



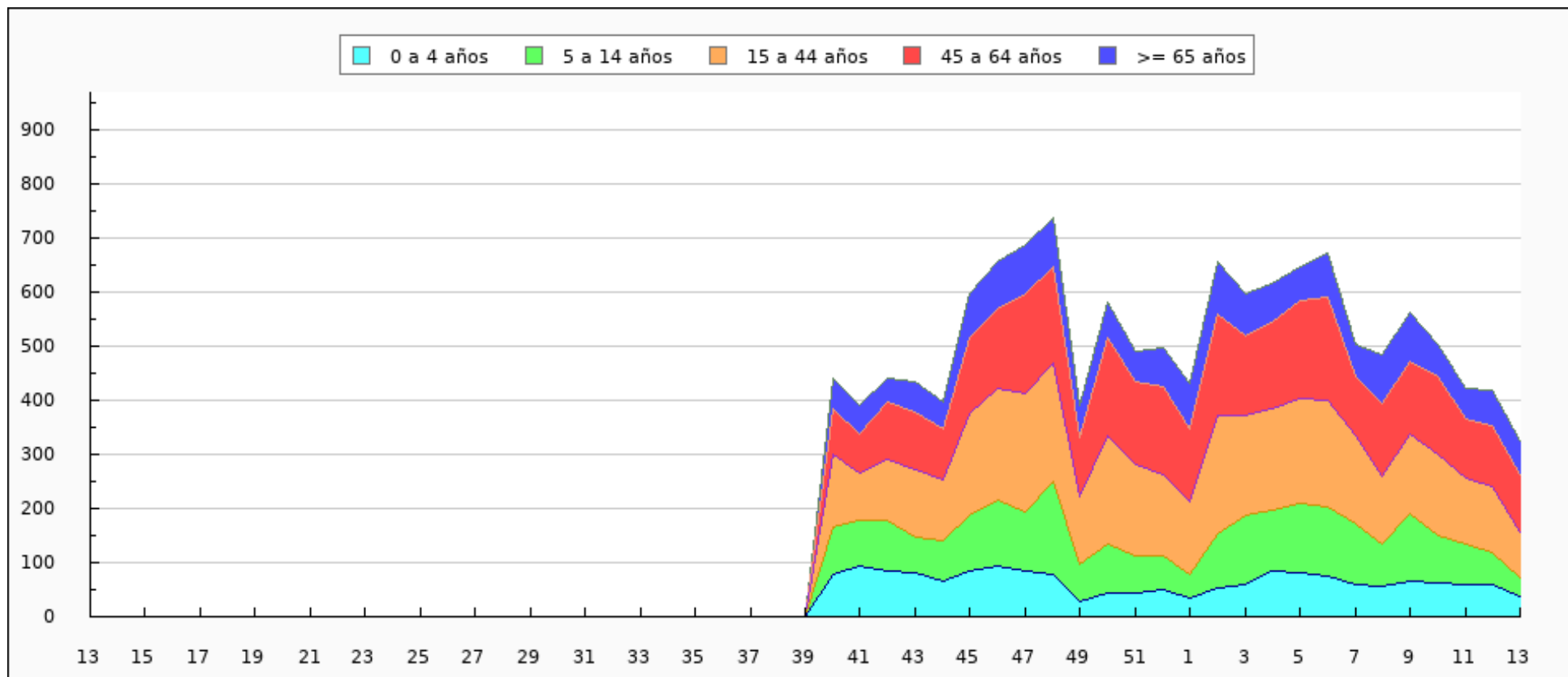


Tasas de Incidencia semanal de IRAs, semana 13/2022 - semana 13/2023 Ceuta. Casos por 100.000 habitantes





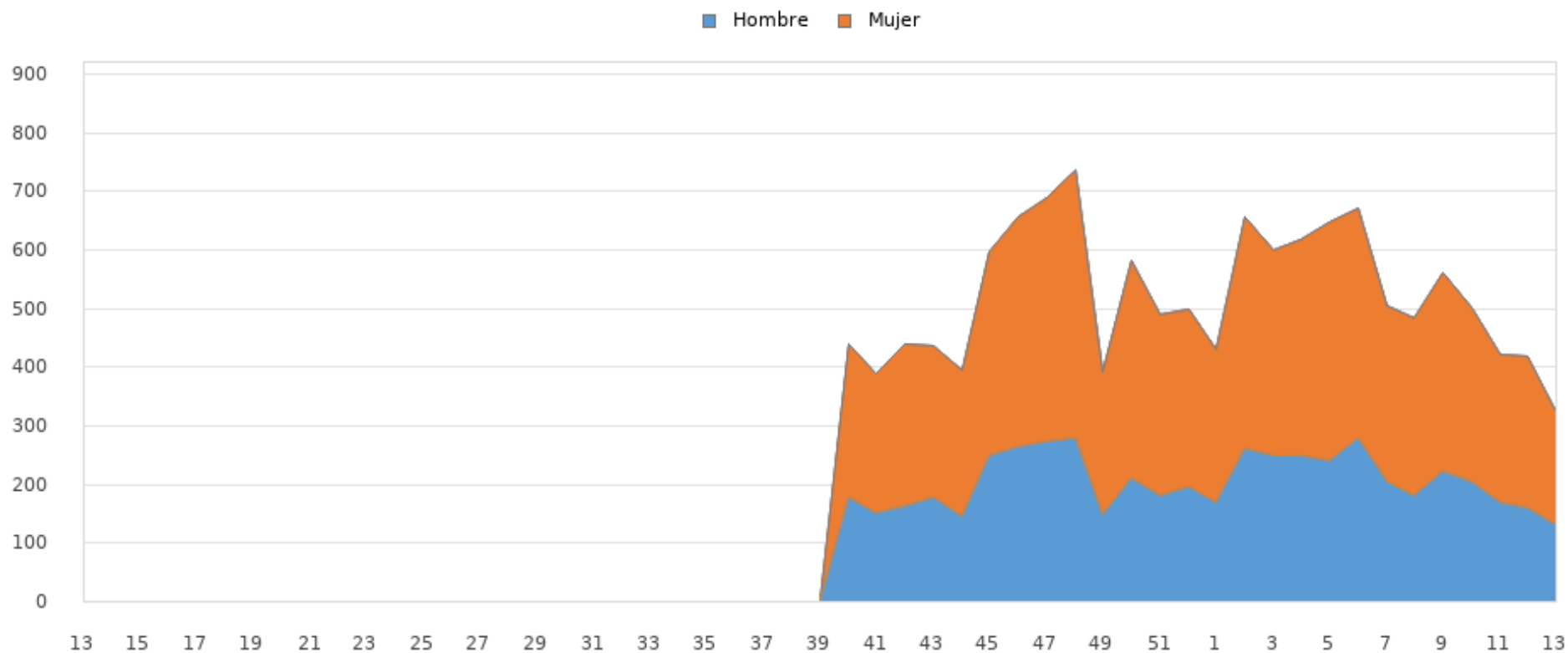
Casos semanales de IRAs por grupo de edad, semana 13/2022 - semana 13/2023 Ceuta





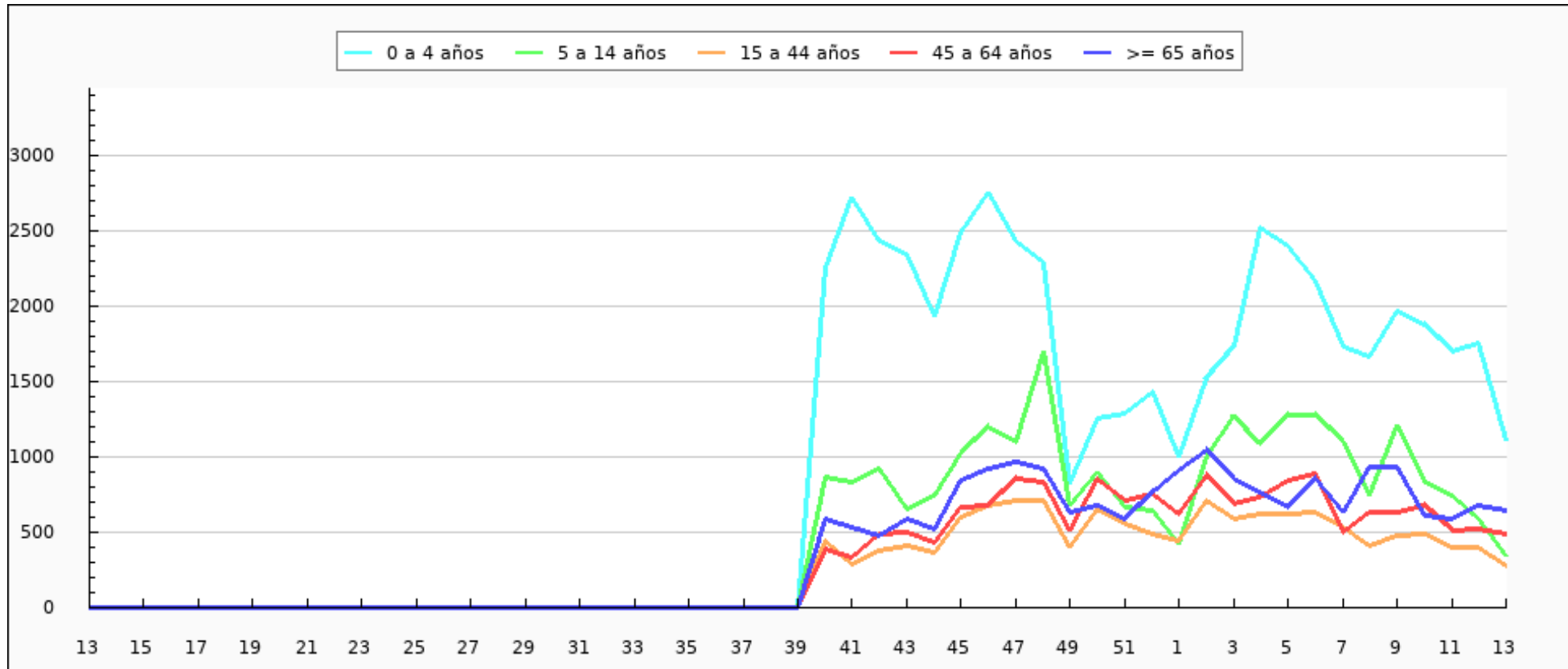


Casos semanales de IRAs por sexo, semana 13/2022 - semana 13/2023 Ceuta



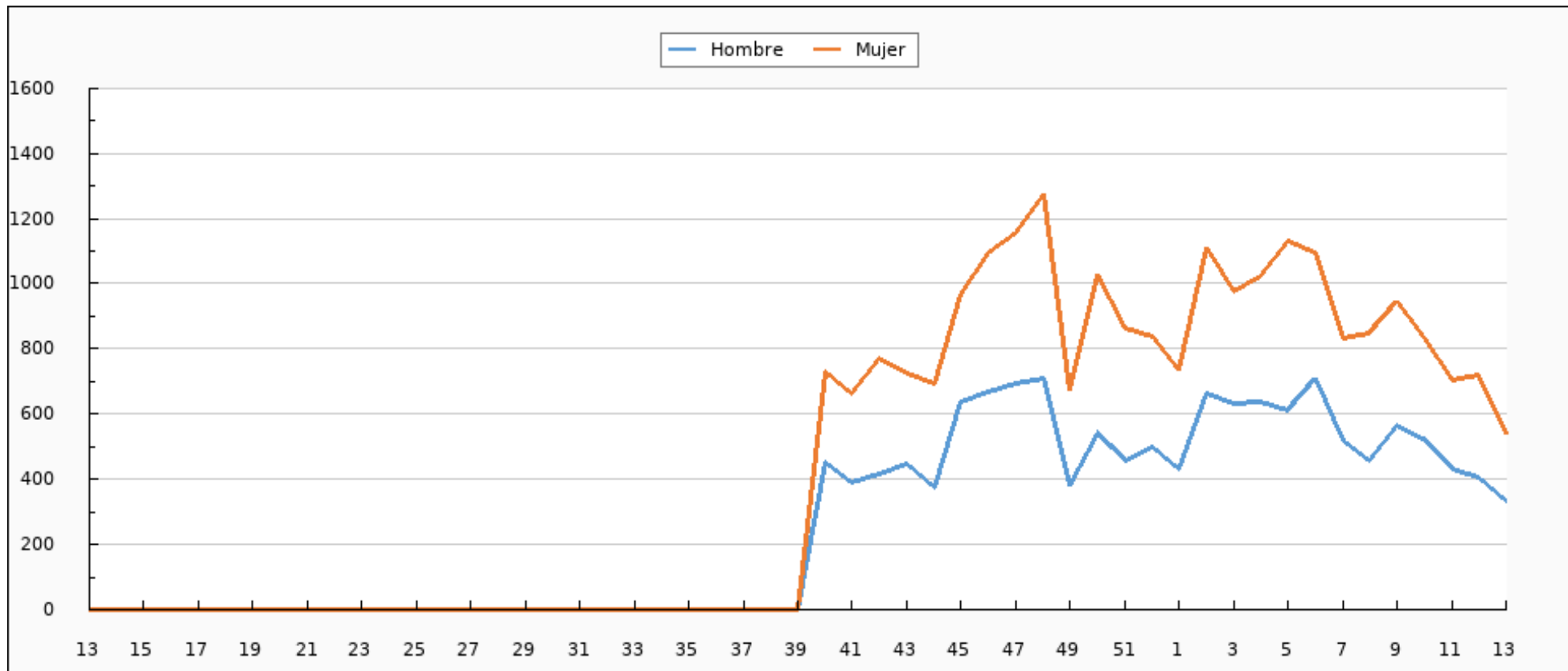


Tasas de Incidencia semanal de IRAs por grupo de edad, semana 13/2022 - semana 13/2023 Ceuta





Tasas de Incidencia semanal de IRAs por sexo, semana 13/2022 - semana 13/2023 Ceuta





IRAs declaradas por INGESA. Semana 13/2023 Ceuta

CIE9	ENFERMEDAD	SEMANA 13	TEMPORADA
460	NASOFARINGITIS AGUDA (RESFRIADO COMÚN)	81	4.093
466.0	BRONQUITIS AGUDA	73	2.645
462	FARINGITIS AGUDA	56	2.100
463	AMIGDALITIS AGUDA	52	1.783
079.82	CORONAVIRUS ASOCIADO A SARS-CoV-2	39	1.657
487.0	GRIPE	6	719
464.0	LARINGITIS AGUDA	5	242
465.0	LARINGOFARINGITIS AGUDA	5	153
466.1	BRONQUIOLITIS AGUDA	3	115
485	BRONCONEUMONÍA - ORGANISMO SIN ESPECIFICAR	2	38
487.1	GRIPE CON OTRAS MANIFESTACIONES RESPIRATORIAS	2	23
486	NEUMONÍA - ORGANISMO SIN ESPECIFICAR	1	11
480	NEUMONÍA VÍRICA	0	3
465.8	INFECCIONES MÚLTIPLES DE LAS VÍAS RESPIRATORIAS SUPERIORES	0	2
464.4	CRUP LARINGEO	0	1
462.20	LARINGOTRAQUETEITIS AGUDA	0	0



CIE9	ENFERMEDAD	SEMANA 13	TEMPORADA
465.9	INFECCIÓN AGUDA DE LAS VÍAS RESPIRATORIAS SUPERIORES DE LOCALIZACIÓN NO ESPECIFICADA	0	0
464.10	TRAQUETEITIS AGUDA	0	0
<b>TOTAL</b>		<b>325</b>	<b>13.585</b>



Ciudad Autónoma  
de **Ceuta**

Consejería de Sanidad, Consumo y Gobernación

IRAs más comunes por grupos de edad. Semana 13/2023 Ceuta





Ciudad Autónoma  
de **Ceuta**

Consejería de Sanidad, Consumo y Gobernación

IRAs más comunes por sexo. Semana 13/2023 Ceuta





Muestras centinelas analizadas y porcentaje de positividad a SARS-CoV-2, gripe y VRS. Desde la semana 40/2022 Ceuta

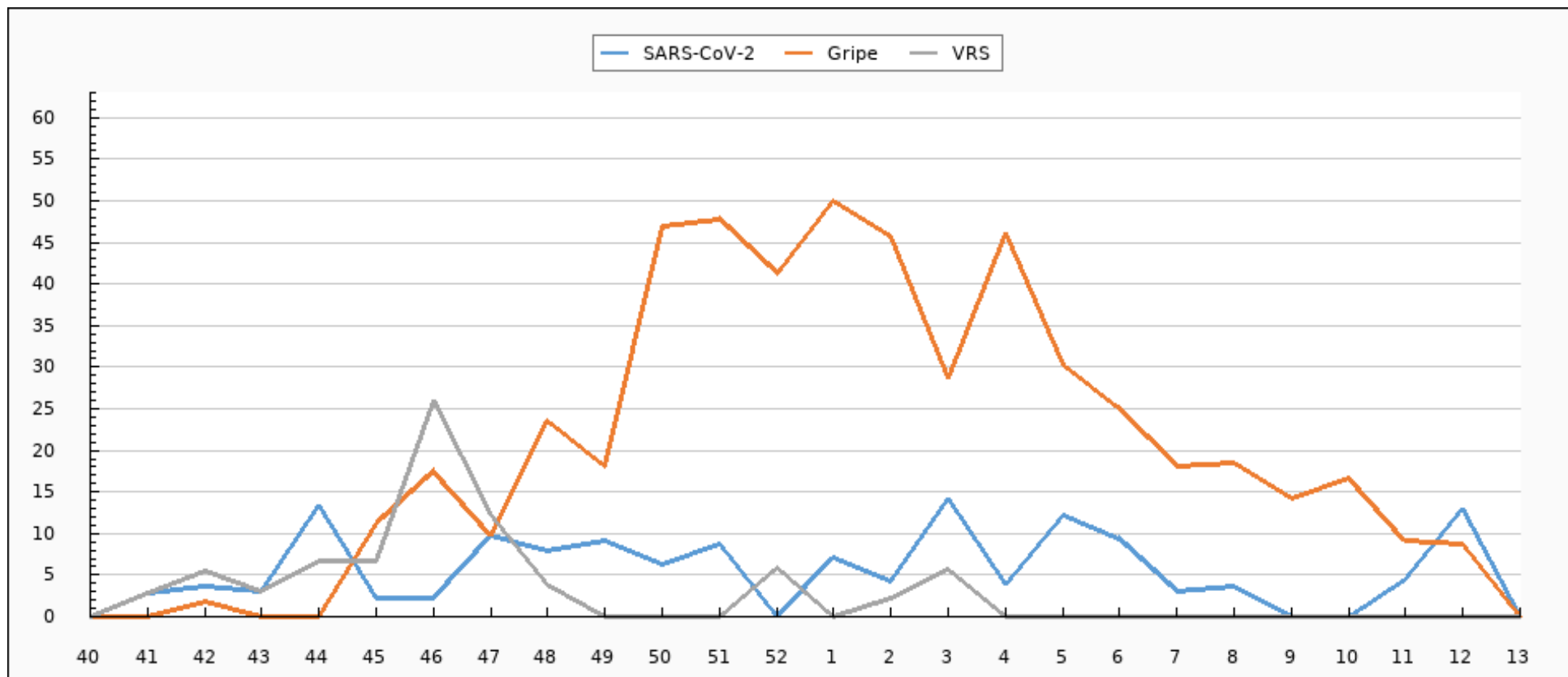
	SEMANA 13*			2022-2023		
	MUESTRAS	POSITIVOS	% POSITIVIDAD	MUESTRAS	POSITIVOS	% POSITIVIDAD
SARS-CoV-2	13	0	0,00	815	45	5,52
Gripe	13	0	0,00	815	157	19,26
VRS	13	0	0,00	815	33	4,05

\*El número de muestras enviadas esta semana puede estar afectadas por retraso en la notificación, que se subsanará en semanas posteriores.



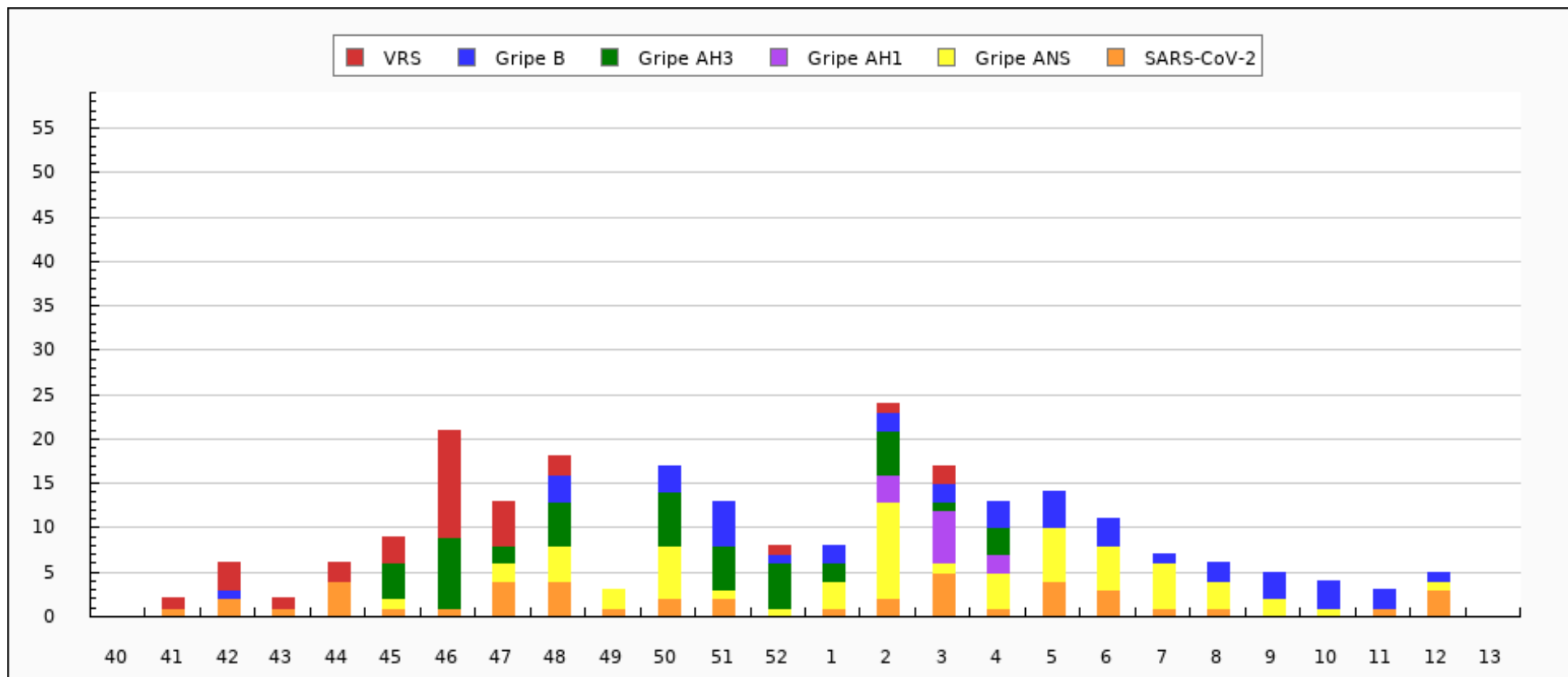


Evolución del porcentaje de positividad a SARS-CoV-2, gripe y VRS. Desde la semana 40/2022 Ceuta



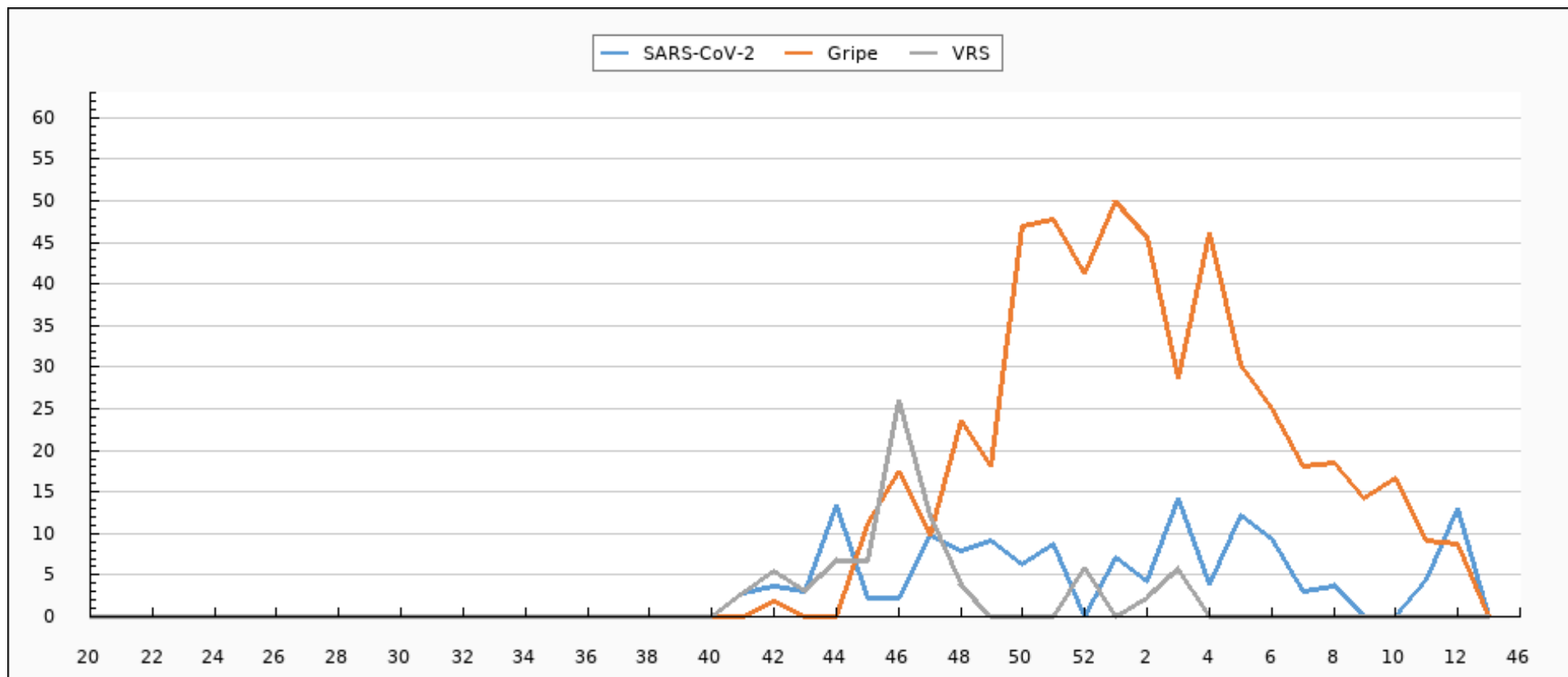


Evolución de muestras positivas a SARS-CoV-2, gripe A, gripe B y VRS. Desde la semana 40/2022 Ceuta



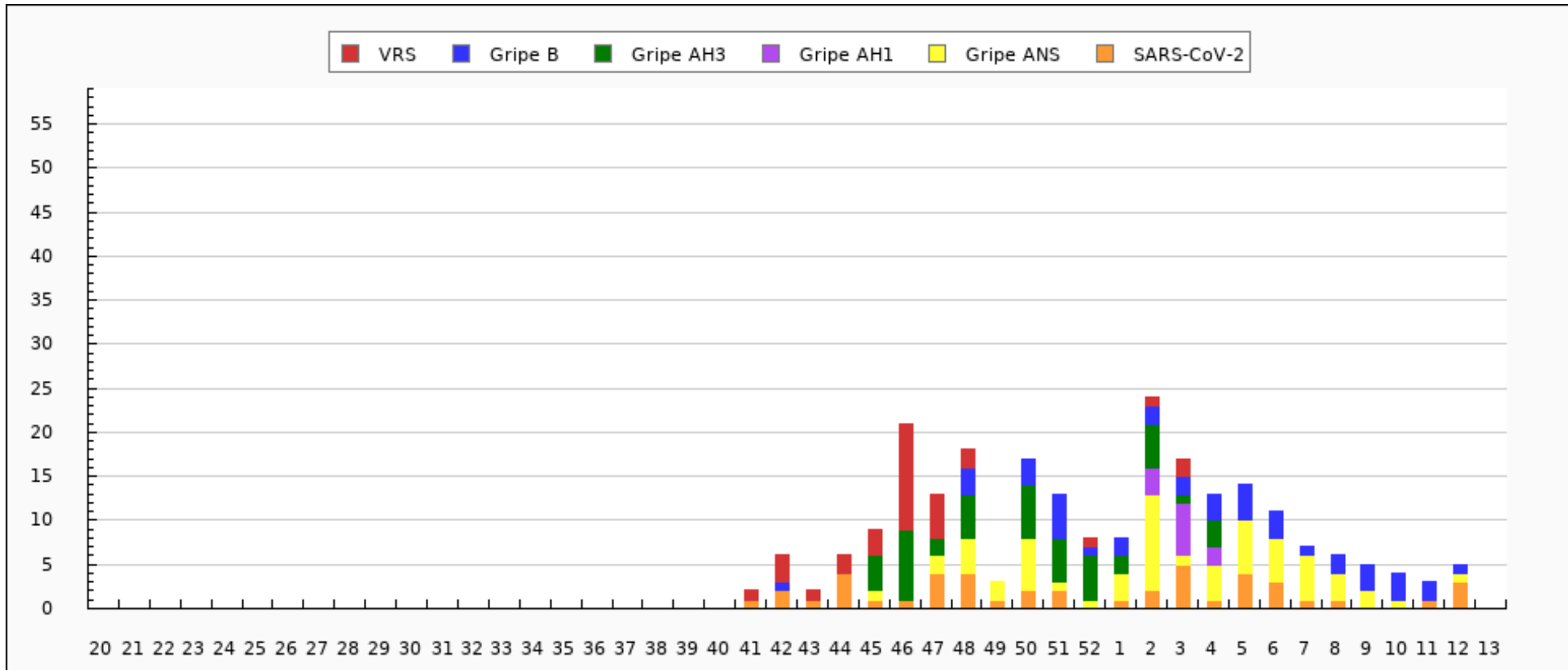


Evolución del porcentaje de positividad a SARS-CoV-2, gripe y VRS. Semana 20/2022 - semana 13/2023 Ceuta





Evolución de muestras positivas a SARS-CoV-2, gripe A, gripe B y VRS. Semana 20/2022 - semana 13/2023 Ceuta



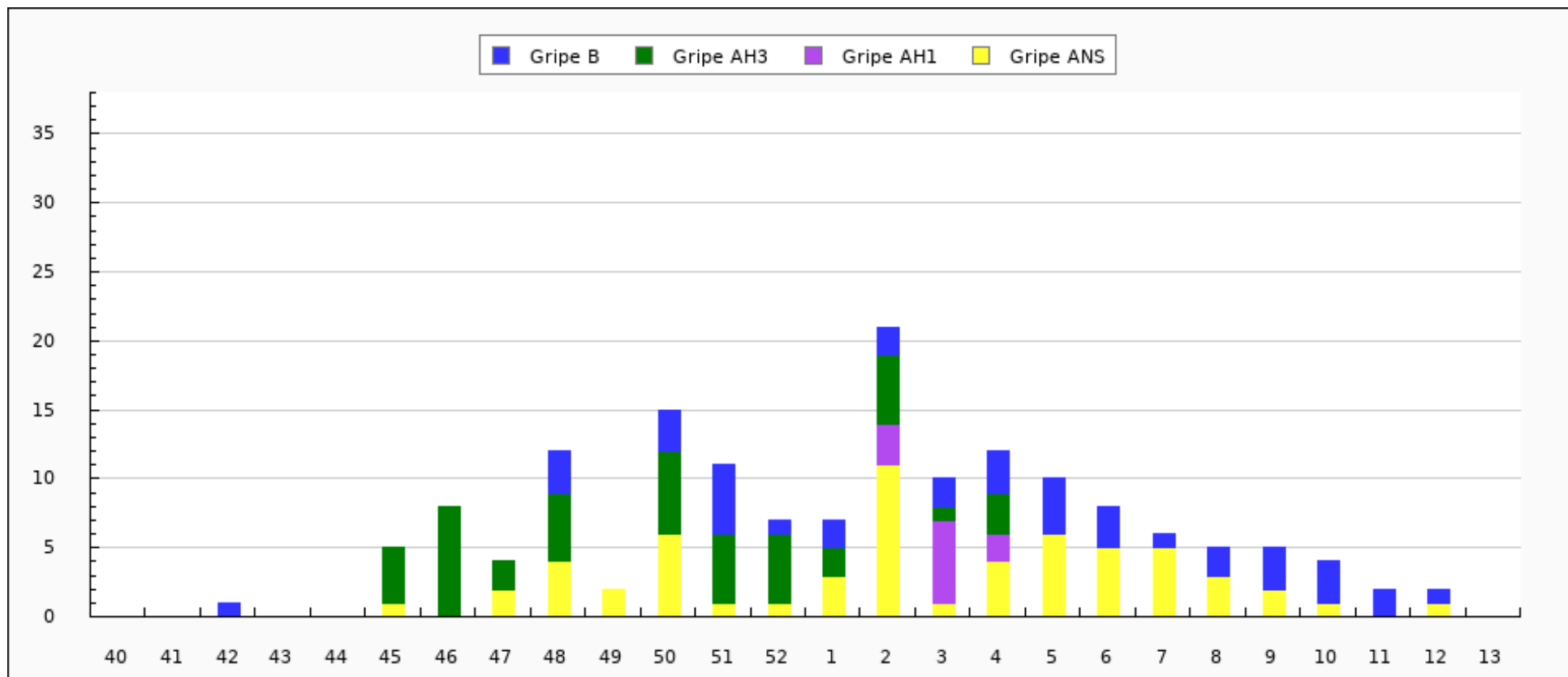


Tipados de virus de la gripe en Ceuta: Temporada actual

TIPADO	CANTIDAD
ANS	59
AH3N2	46
B	41
AH1N1pdm09	11
<b>TOTAL</b>	<b>157</b>

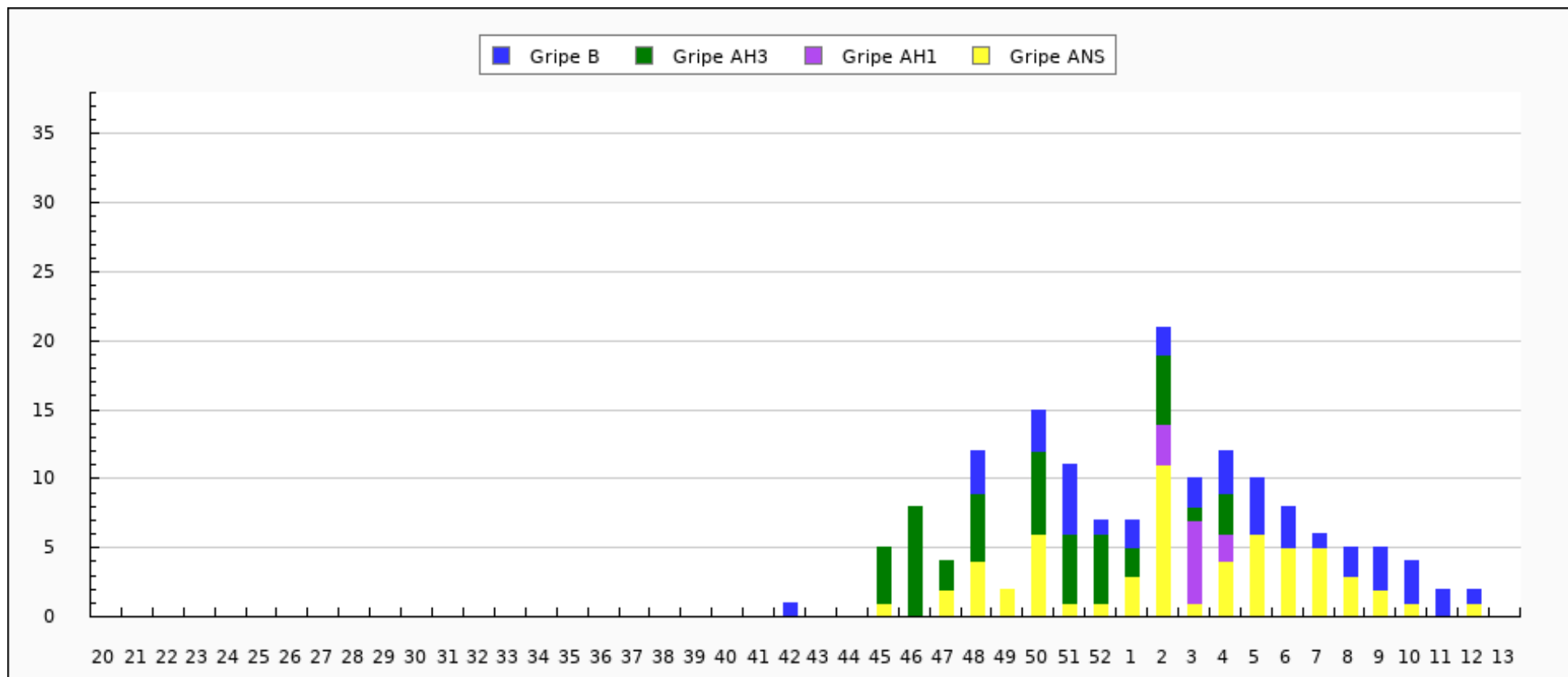


Distribución de detecciones de virus por tipo/subtipo en Ceuta: Temporada actual





Distribución de detecciones de virus por tipo/subtipo en Ceuta. Semana 20/2022 - semana 13/2023





Caracterizaciones de virus de la gripe en Ceuta: Temporada actual

<b>CEPA</b>	<b>CANTIDAD</b>
A/Bangladesh/4005/2020(H3N2)	43
A/Sidney/5/2021(H1N1)	10
A/Slovenia/8720/2022(H3N2)	3
A/Norway/25089/2022(H1N1)	1
<b>TOTAL</b>	<b>57</b>