



Vigilancia centinela de las IRAs en Atención Primaria-INGESA

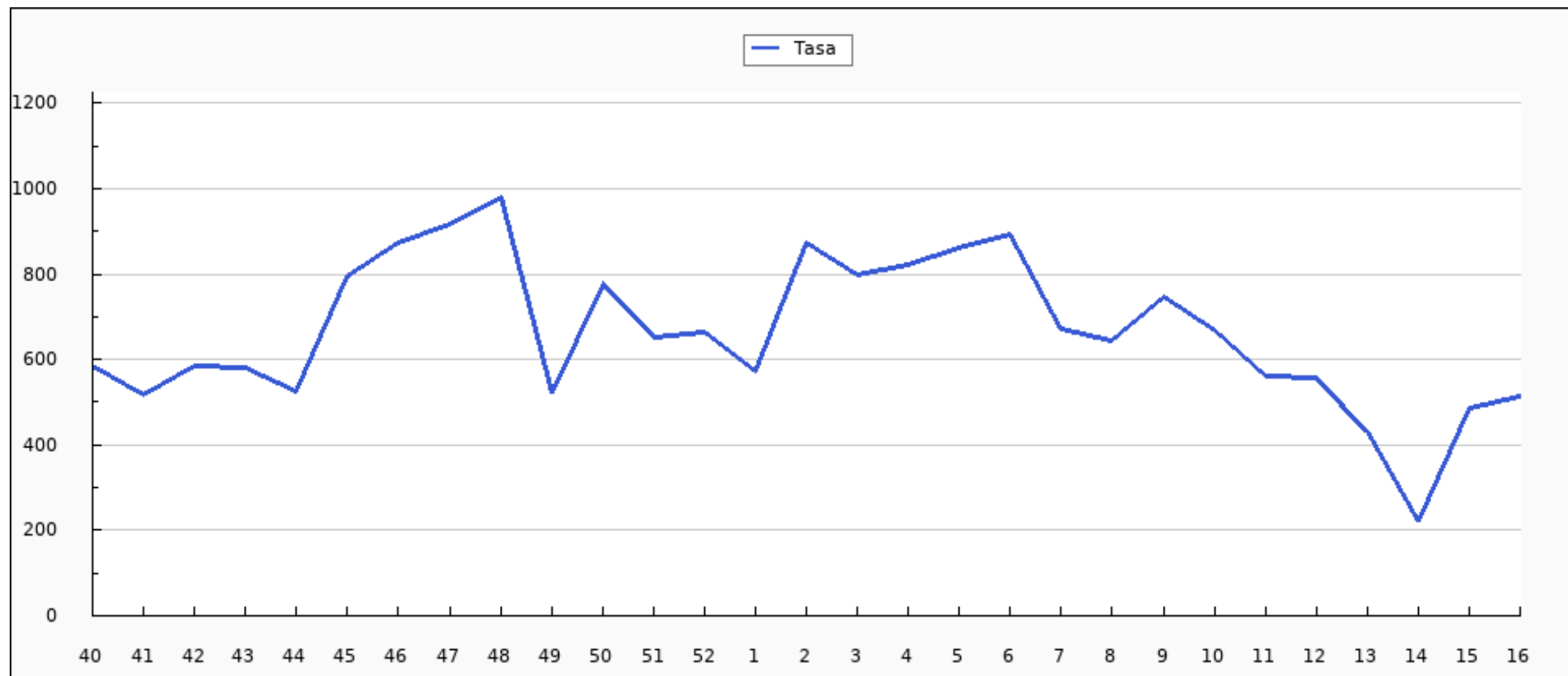
Tasas de Incidencia por tramos de edad por 100.000 habitantes. Semana 16/2023 Ceuta

EDAD	CASOS	POBLACIÓN	TASA
0 a 4 años	51	3.413	1.494,29
5 a 14 años	50	10.140	493,10
15 a 44 años	113	30.633	368,88
45 a 64 años	116	21.512	539,23
>= 65 años	55	9.499	579,01
TOTAL	385	75.197	511,99

Población vigilada: población cubierta por Ingesa a 17 de octubre de 2022 del componente sindrómico de la vigilancia de las IRAs.

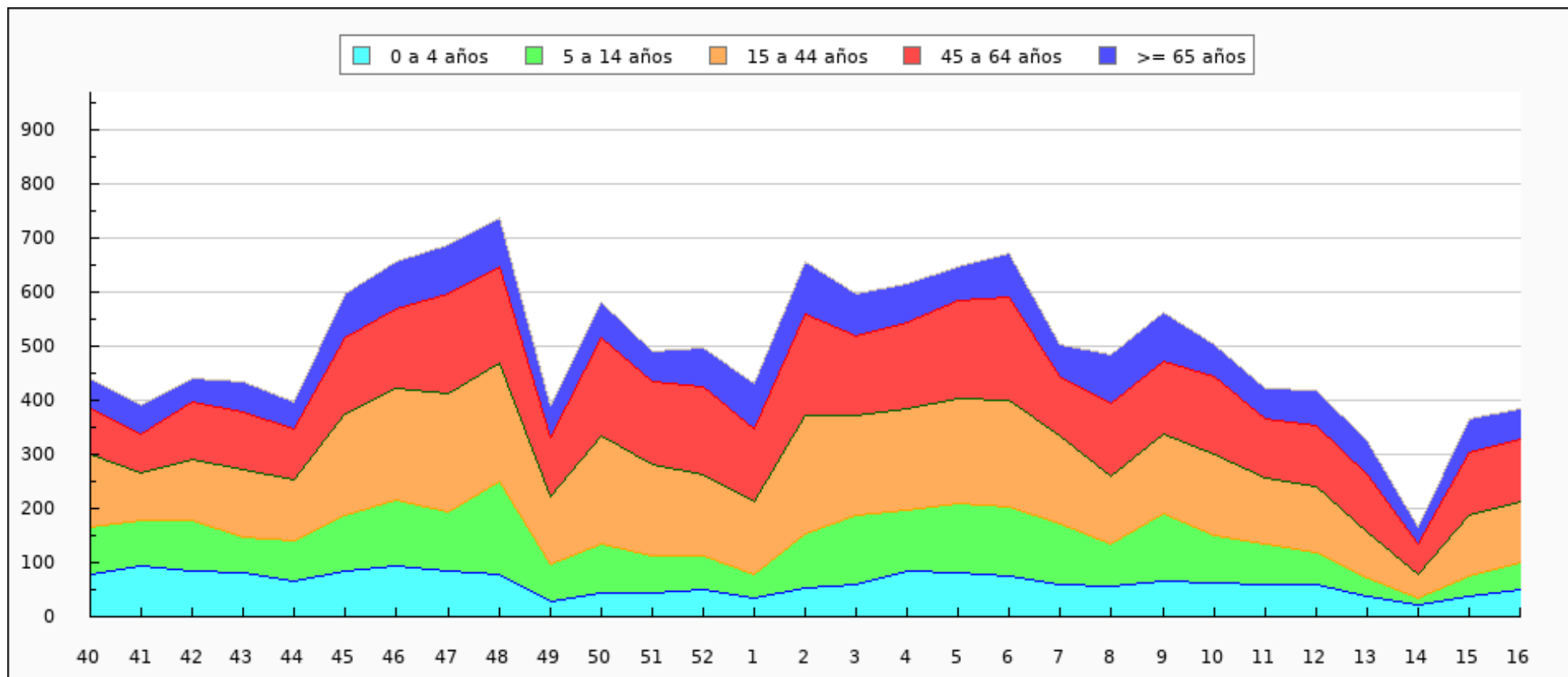


Tasas de Incidencia semanal de IRAs, temporada 2022-2023 Ceuta. Casos por 100.000 habitantes



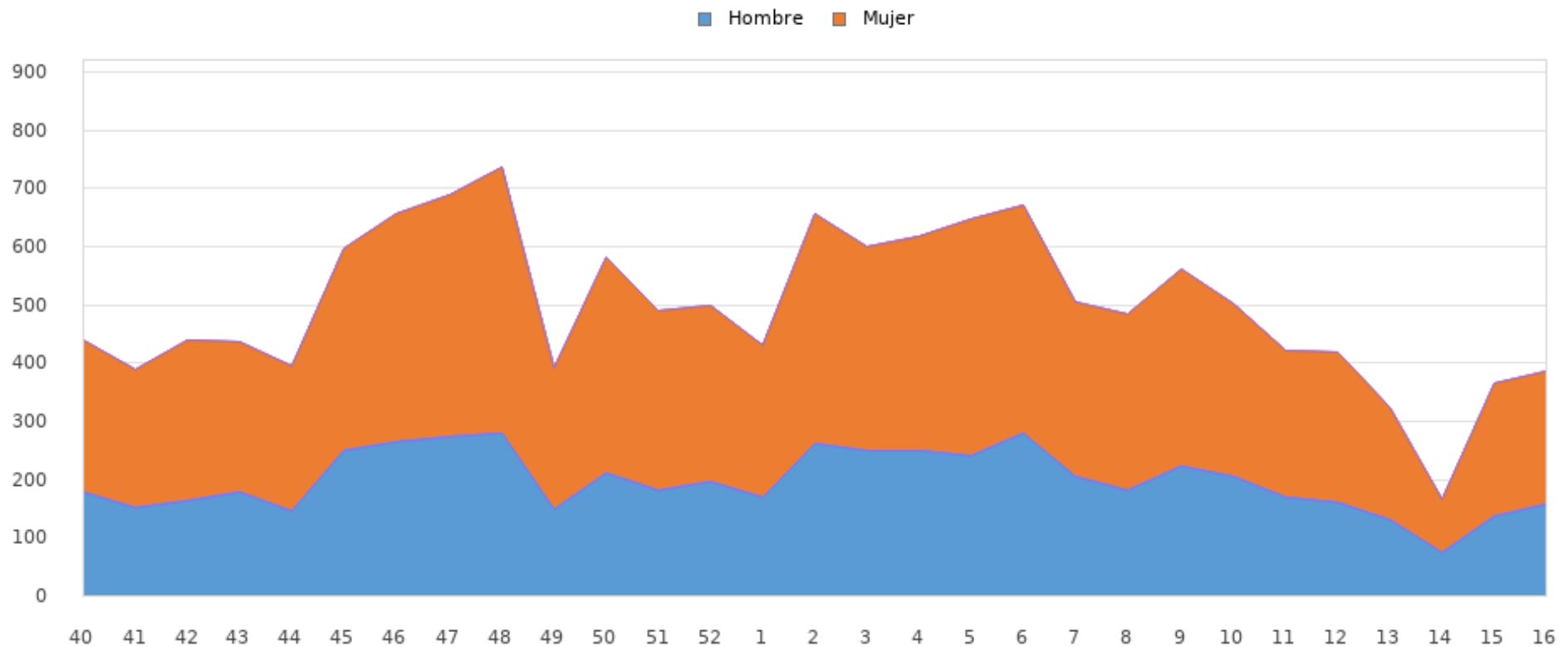


Casos semanales de IRA por grupo de edad, temporada 2022-2023 Ceuta



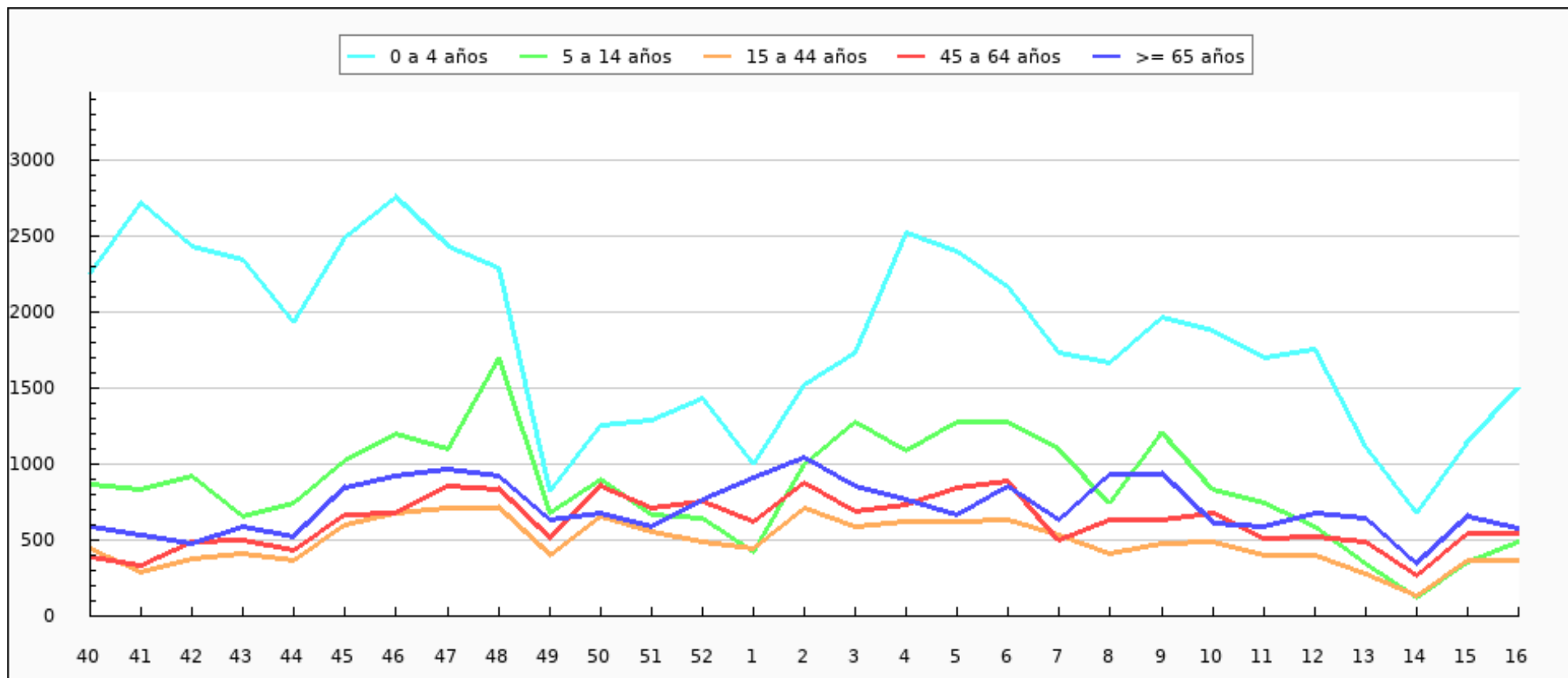


Casos semanales de IRA por sexo, temporada 2022-2023 Ceuta



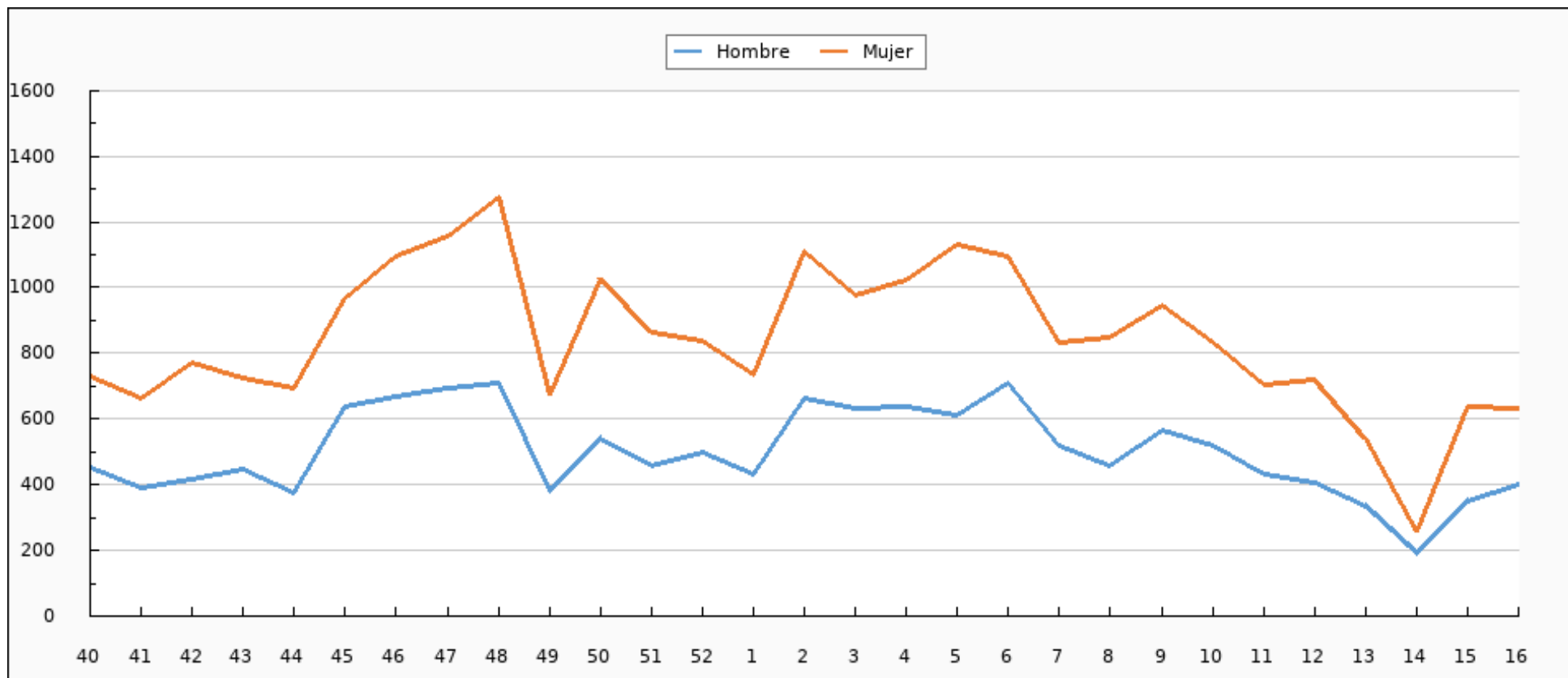


Tasas de Incidencia semanal de IRAs por grupo de edad, temporada 2022-2023 Ceuta



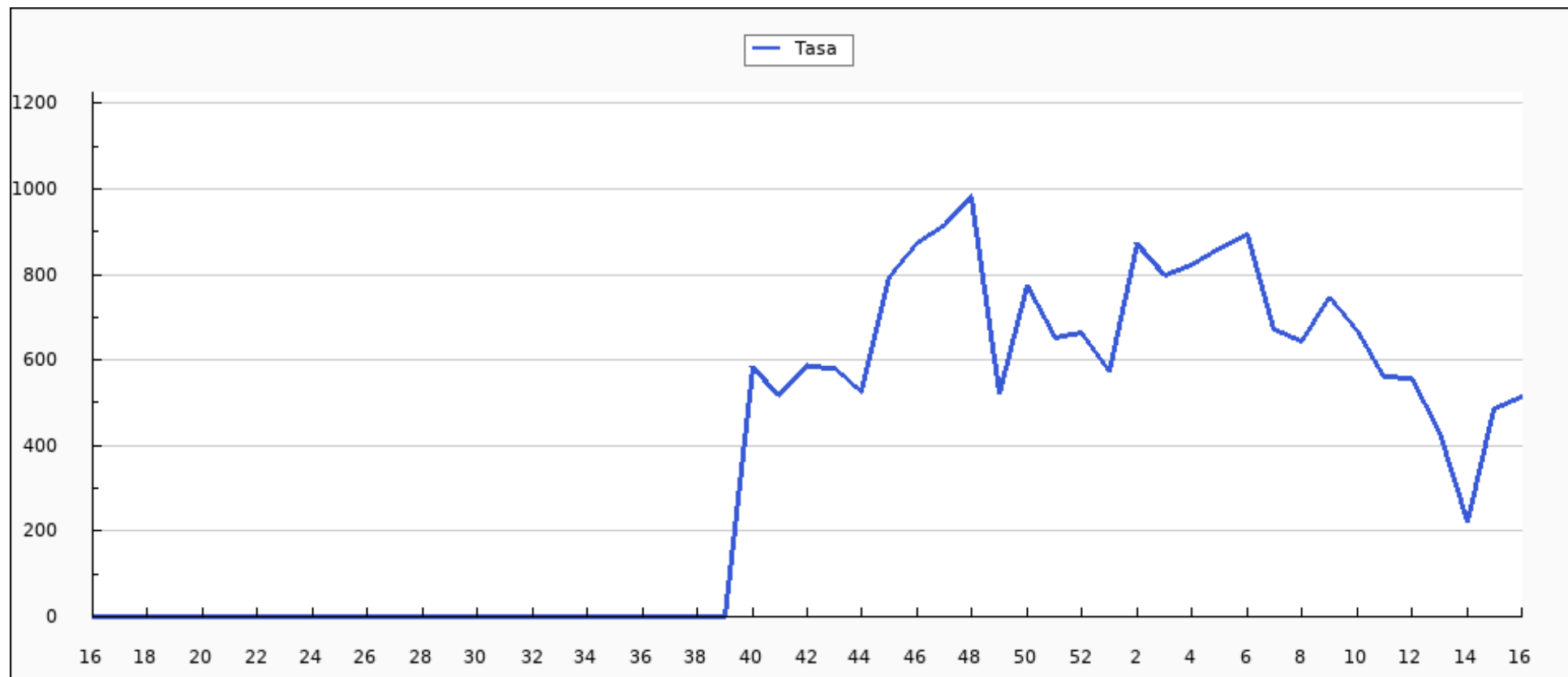


Tasas de Incidencia semanal de IRAs por sexo, temporada 2022-2023 Ceuta



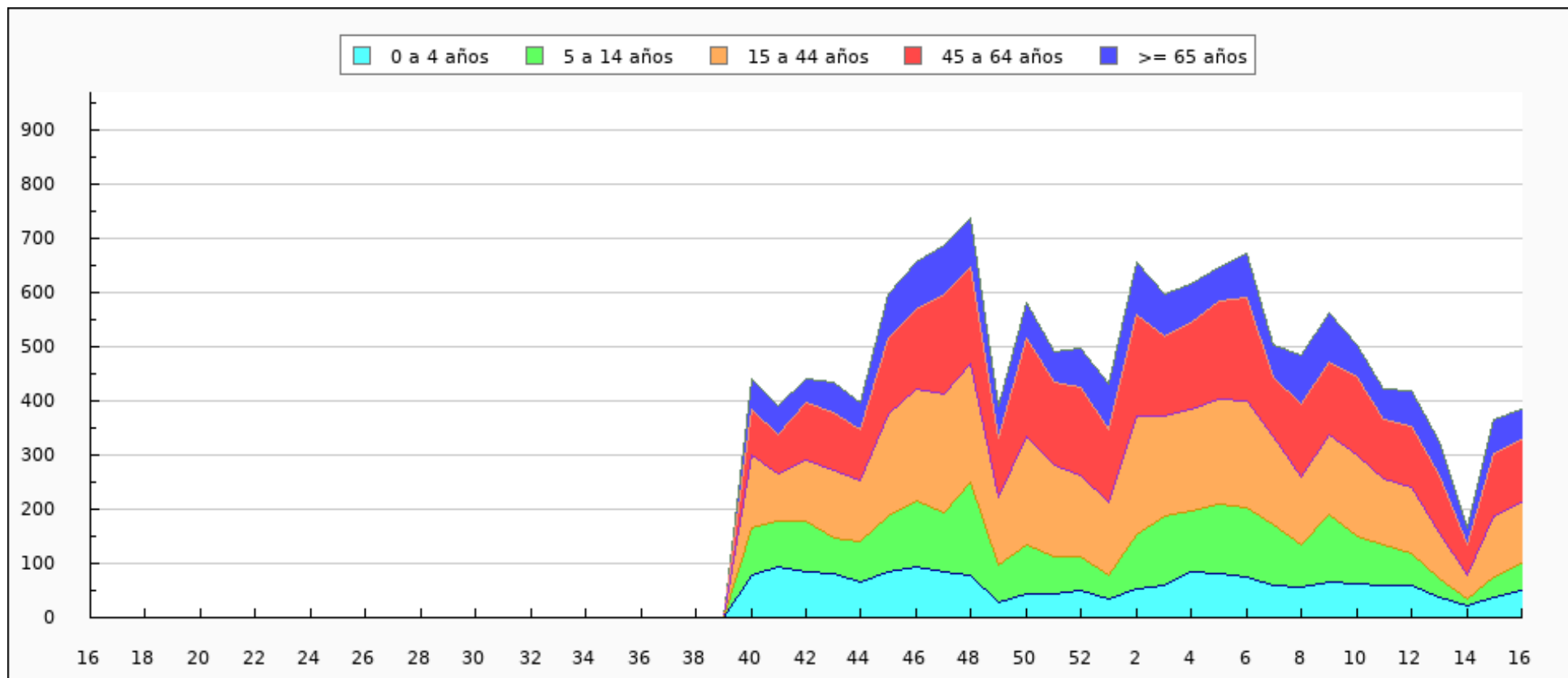


Tasas de Incidencia semanal de IRAs, semana 16/2022 - semana 16/2023 Ceuta. Casos por 100.000 habitantes



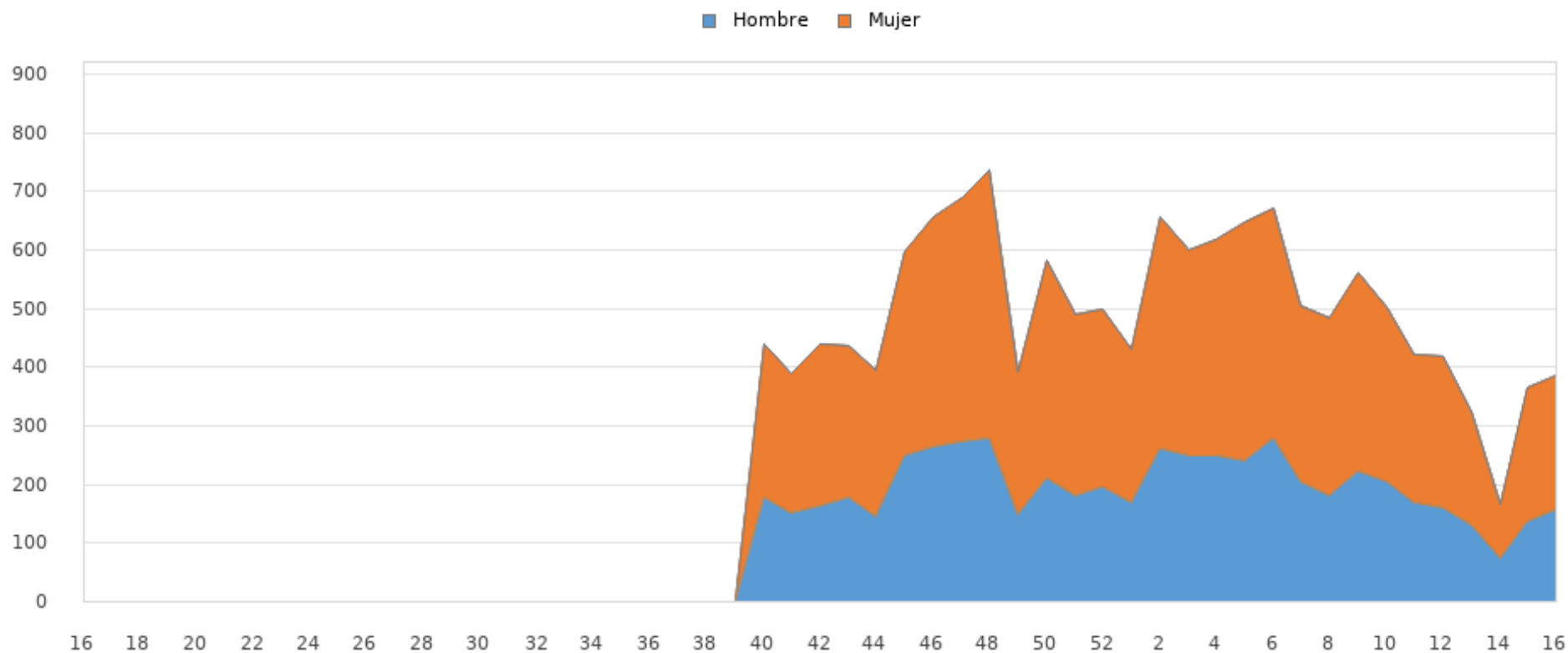


Casos semanales de IRAs por grupo de edad, semana 16/2022 - semana 16/2023 Ceuta



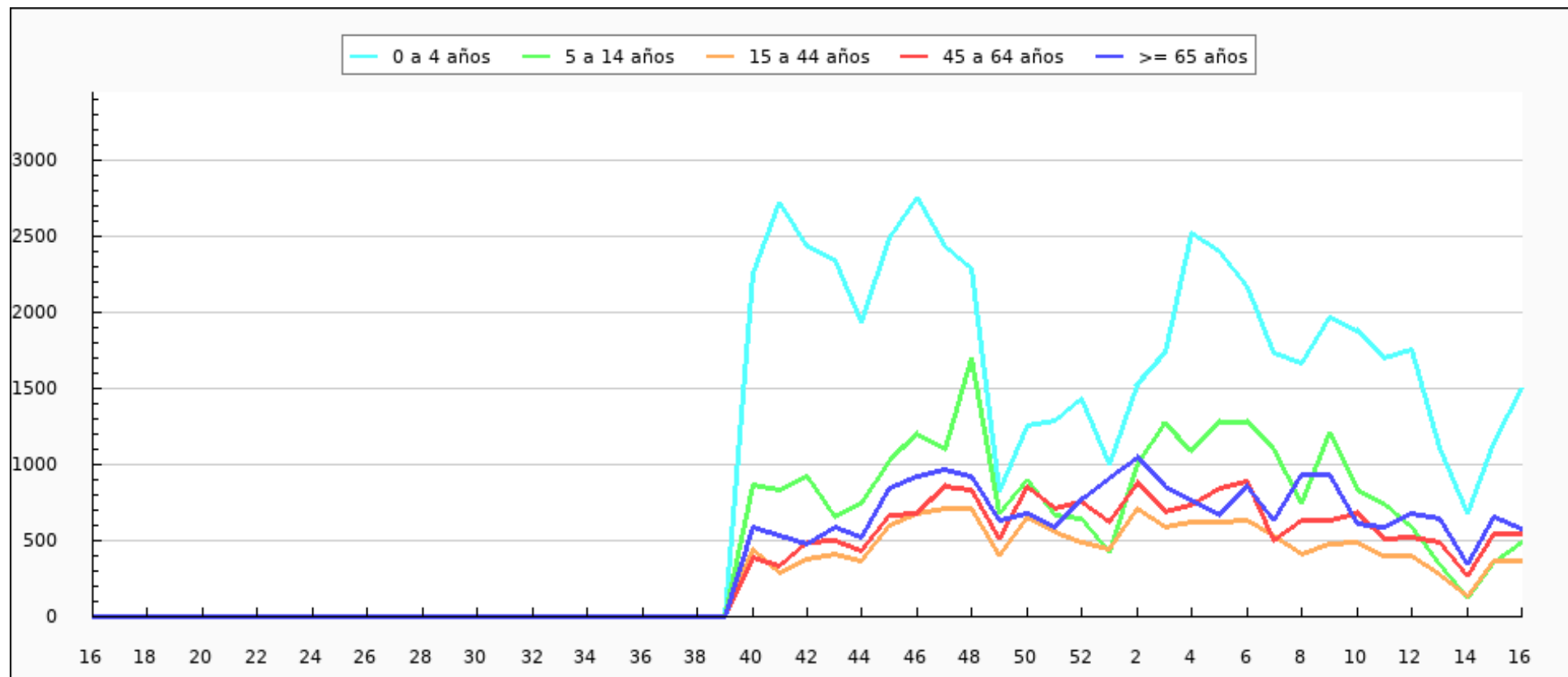


Casos semanales de IRAs por sexo, semana 16/2022 - semana 16/2023 Ceuta



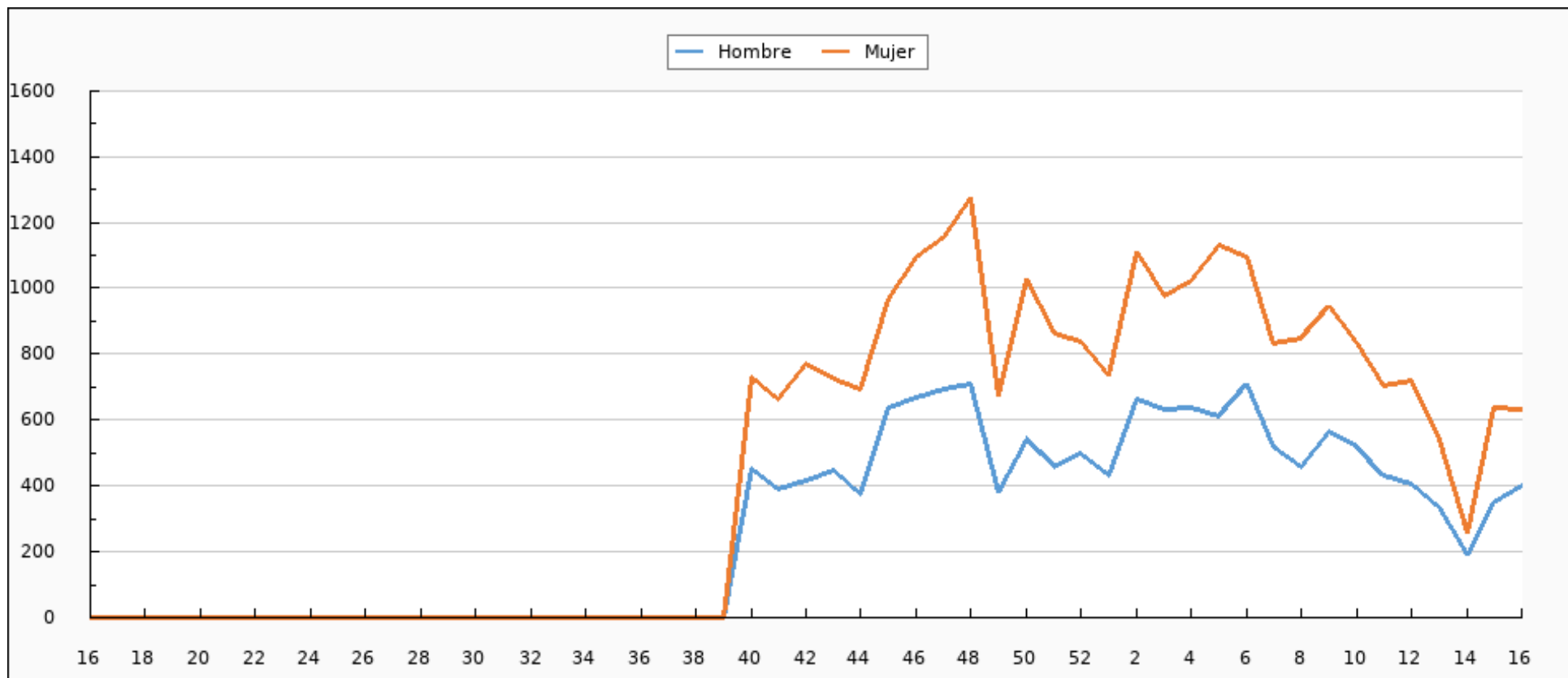


Tasas de Incidencia semanal de IRAs por grupo de edad, semana 16/2022 - semana 16/2023 Ceuta





Tasas de Incidencia semanal de IRAs por sexo, semana 16/2022 - semana 16/2023 Ceuta





IRAs declaradas por INGESA. Semana 16/2023 Ceuta

CIE9	ENFERMEDAD	SEMANA 16	TEMPORADA
460	NASOFARINGITIS AGUDA (RESFRIADO COMÚN)	88	4.310
466.0	BRONQUITIS AGUDA	75	2.827
462	FARINGITIS AGUDA	65	2.254
463	AMIGDALITIS AGUDA	67	1.948
079.82	CORONAVIRUS ASOCIADO A SARS-CoV-2	69	1.795
487.0	GRIPE	3	736
464.0	LARINGITIS AGUDA	7	257
465.0	LARINGOFARINGITIS AGUDA	5	166
466.1	BRONQUIOLITIS AGUDA	1	121
485	BRONCONEUMONÍA - ORGANISMO SIN ESPECIFICAR	3	43
487.1	GRIPE CON OTRAS MANIFESTACIONES RESPIRATORIAS	1	26
486	NEUMONÍA - ORGANISMO SIN ESPECIFICAR	0	12
480	NEUMONÍA VÍRICA	1	4
465.8	INFECCIONES MÚLTIPLES DE LAS VÍAS RESPIRATORIAS SUPERIORES	0	2
464.4	CRUP LARINGEO	0	1



CIE9	ENFERMEDAD	SEMANA 16	TEMPORADA
465.9	INFECCIÓN AGUDA DE LAS VÍAS RESPIRATORIAS SUPERIORES DE LOCALIZACIÓN NO ESPECIFICADA	0	0
464.10	TRAQUETEITIS AGUDA	0	0
462.20	LARINGOTRAQUETEITIS AGUDA	0	0
TOTAL		385	14.502



Ciudad Autónoma
de **Ceuta**

Consejería de Sanidad, Consumo y Gobernación

IRAs más comunes por grupos de edad. Semana 16/2023 Ceuta





Ciudad Autónoma
de **Ceuta**

Consejería de Sanidad, Consumo y Gobernación

IRAs más comunes por sexo. Semana 16/2023 Ceuta





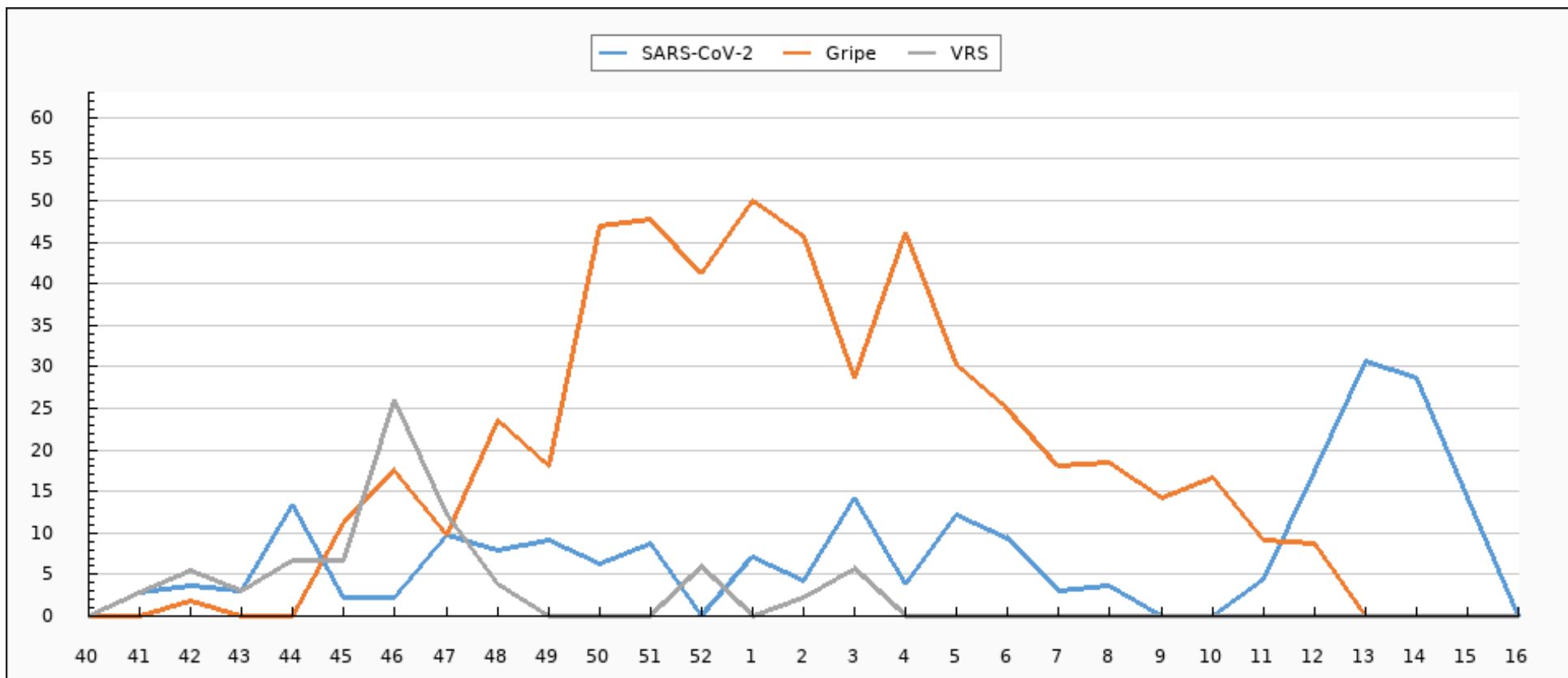
Muestras centinelas analizadas y porcentaje de positividad a SARS-CoV-2, gripe y VRS. Desde la semana 40/2022 Ceuta

	SEMANA 16*			2022-2023		
	MUESTRAS	POSITIVOS	% POSITIVIDAD	MUESTRAS	POSITIVOS	% POSITIVIDAD
SARS-CoV-2	14	0	0,00	857	55	6,42
Gripe	14	0	0,00	857	157	18,32
VRS	14	0	0,00	857	33	3,85

*El número de muestras enviadas esta semana puede estar afectadas por retraso en la notificación, que se subsanará en semanas posteriores.

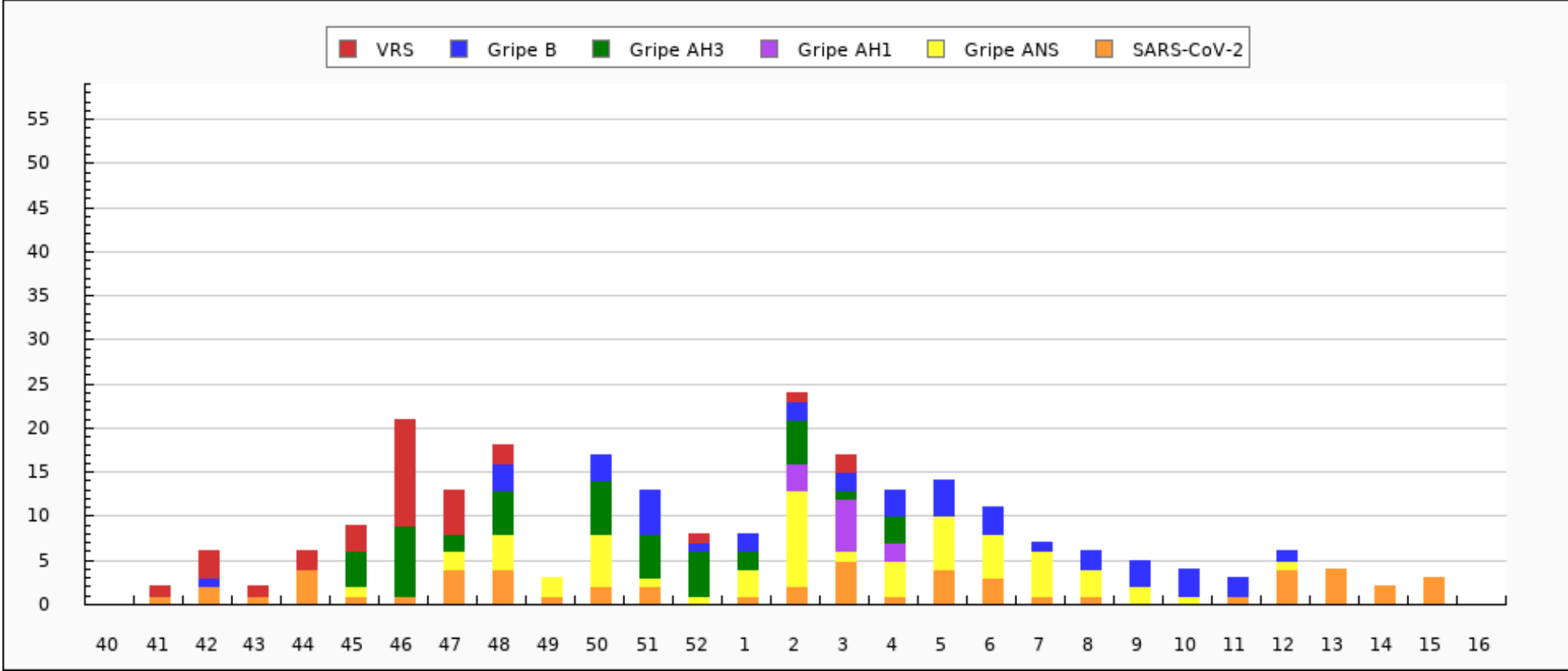


Evolución del porcentaje de positividad a SARS-CoV-2, gripe y VRS. Desde la semana 40/2022 Ceuta



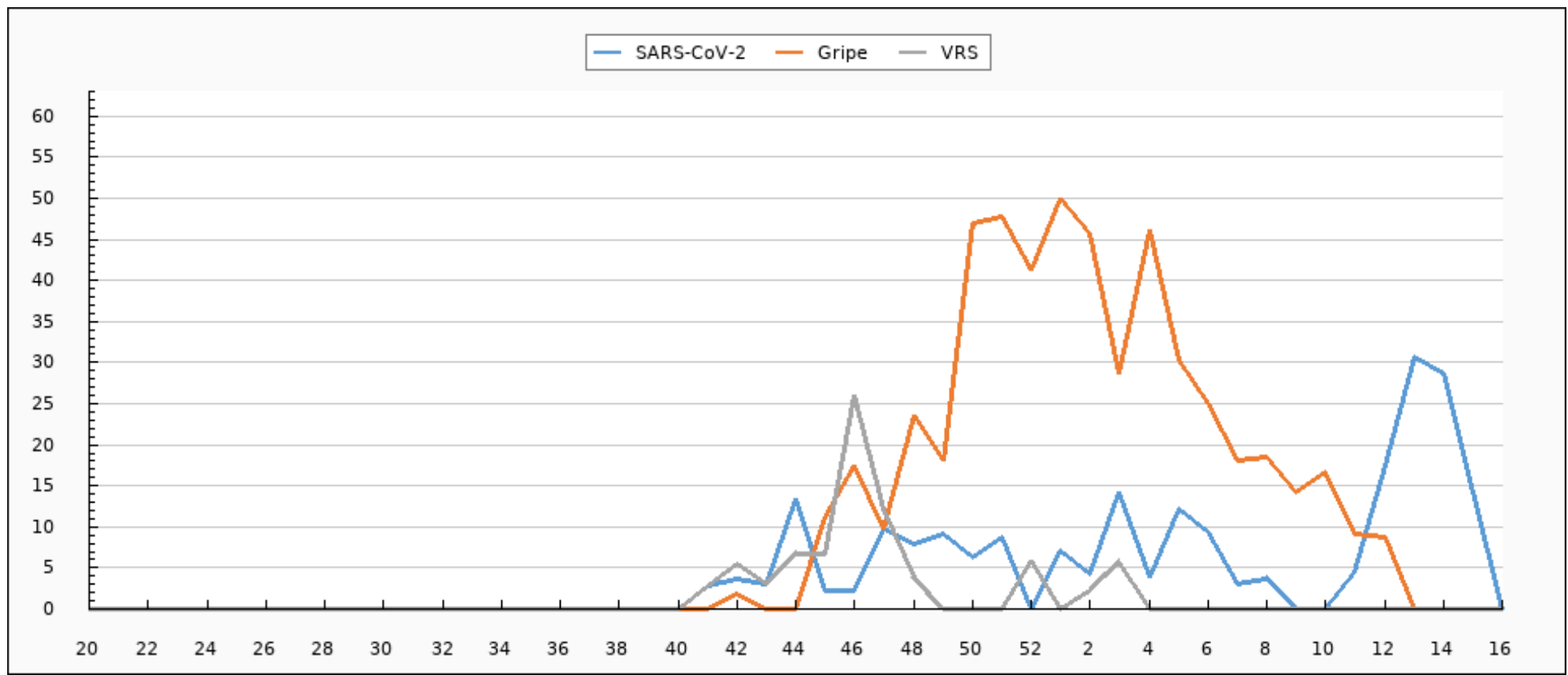


Evolución de muestras positivas a SARS-CoV-2, gripe A, gripe B y VRS. Desde la semana 40/2022 Ceuta



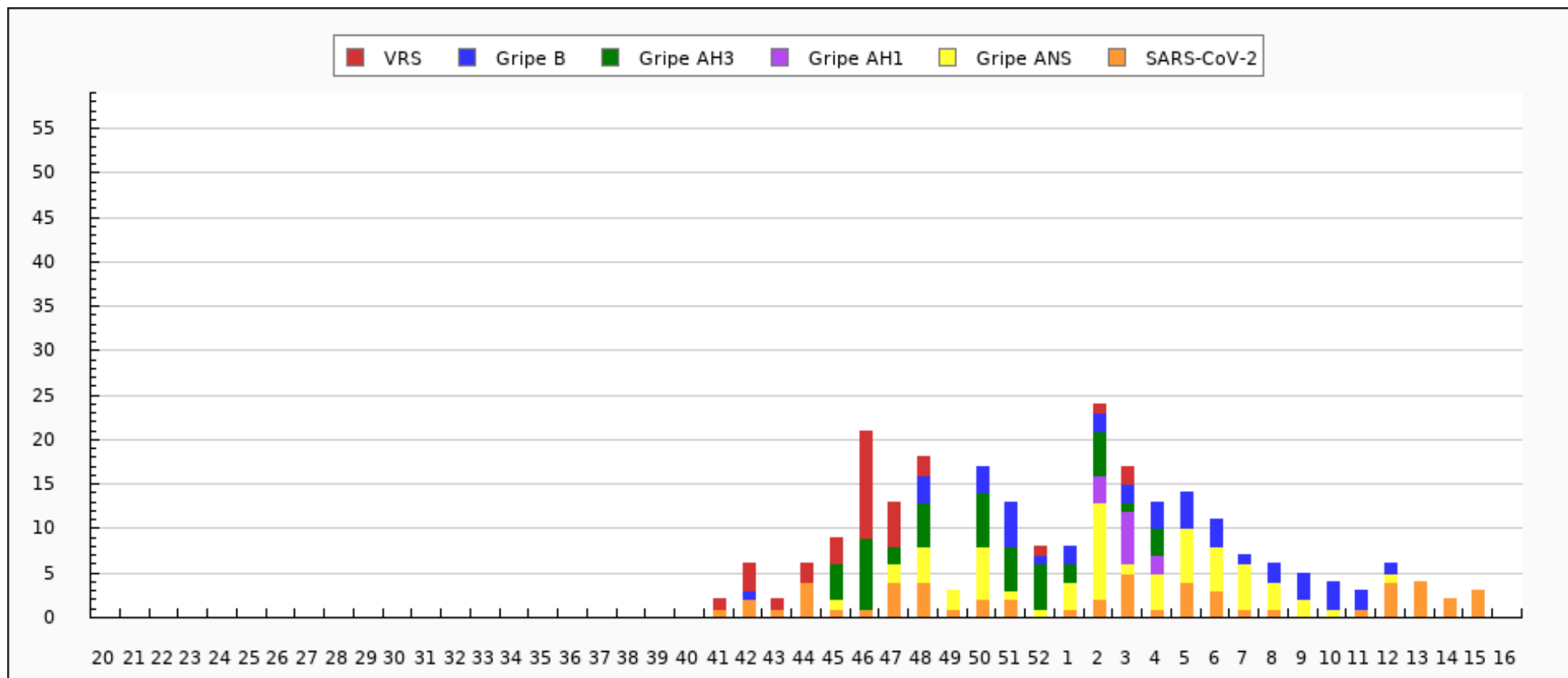


Evolución del porcentaje de positividad a SARS-CoV-2, gripe y VRS. Semana 20/2022 - semana 16/2023 Ceuta





Evolución de muestras positivas a SARS-CoV-2, gripe A, gripe B y VRS. Semana 20/2022 - semana 16/2023 Ceuta



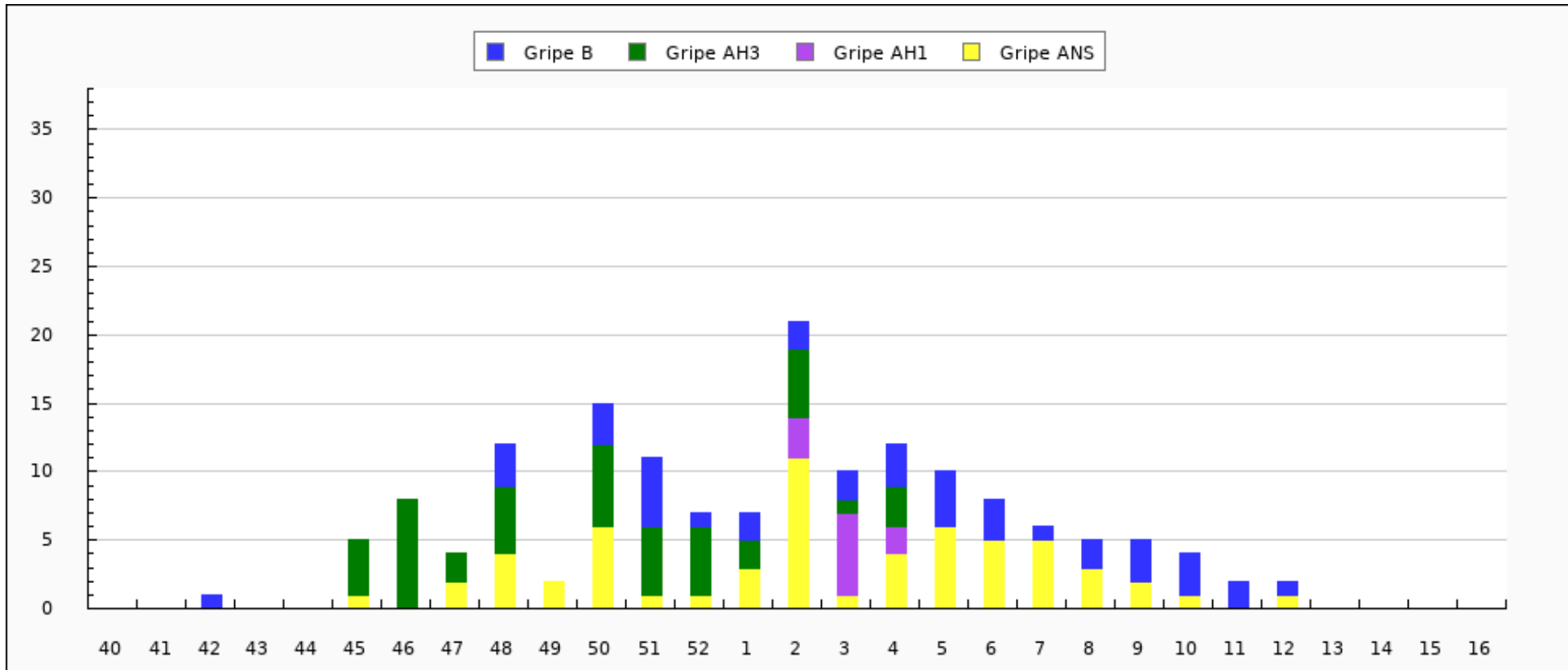


Tipados de virus de la gripe en Ceuta: Temporada actual

TIPADO	CANTIDAD
ANS	59
AH3N2	46
B	41
AH1N1pdm09	11
TOTAL	157

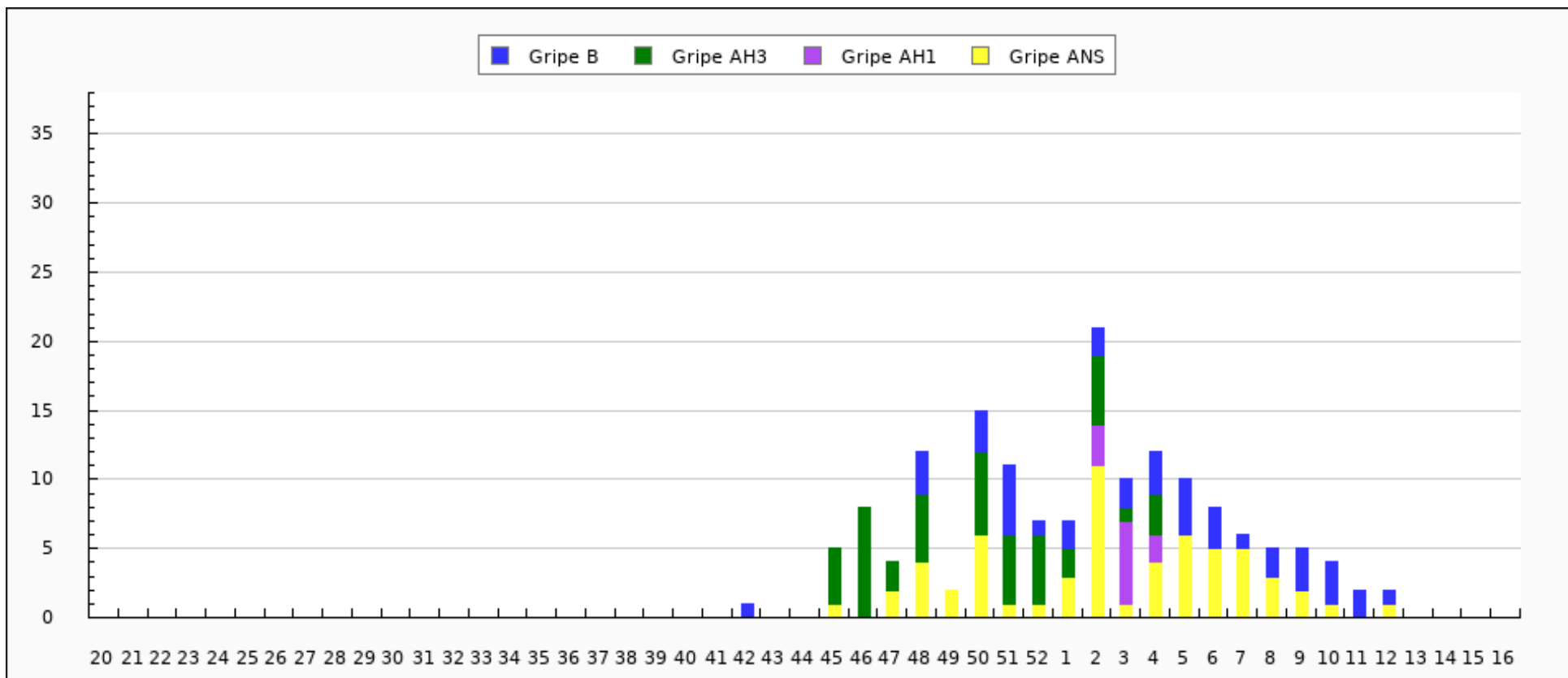


Distribución de detecciones de virus por tipo/subtipo en Ceuta: Temporada actual





Distribución de detecciones de virus por tipo/subtipo en Ceuta. Semana 20/2022 - semana 16/2023





Caracterizaciones de virus de la gripe en Ceuta: Temporada actual

CEPA	CANTIDAD
A/Bangladesh/4005/2020(H3N2)	43
A/Sidney/5/2021(H1N1)	10
A/Slovenia/8720/2022(H3N2)	3
A/Norway/25089/2022(H1N1)	1
TOTAL	57