



Vigilancia centinela de las IRAs en Atención Primaria-INGESA

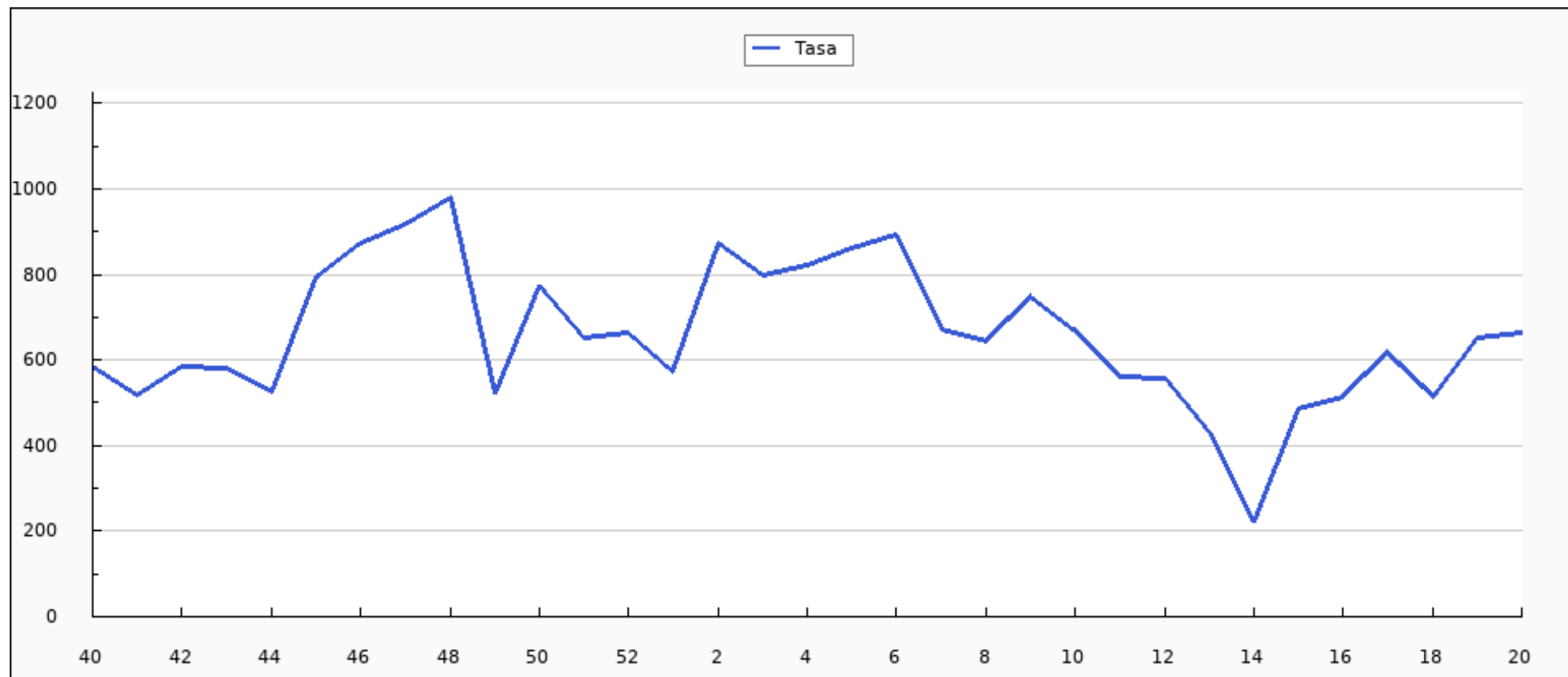
Tasas de Incidencia por tramos de edad por 100.000 habitantes. Semana 20/2023 Ceuta

EDAD	CASOS	POBLACIÓN	TASA
0 a 4 años	50	3.413	1.464,99
5 a 14 años	94	10.140	927,02
15 a 44 años	138	30.633	450,49
45 a 64 años	148	21.512	687,99
>= 65 años	70	9.499	736,92
TOTAL	500	75.197	664,92

Población vigilada: población cubierta por Ingesa a 17 de octubre de 2022 del componente sindrómico de la vigilancia de las IRAs.

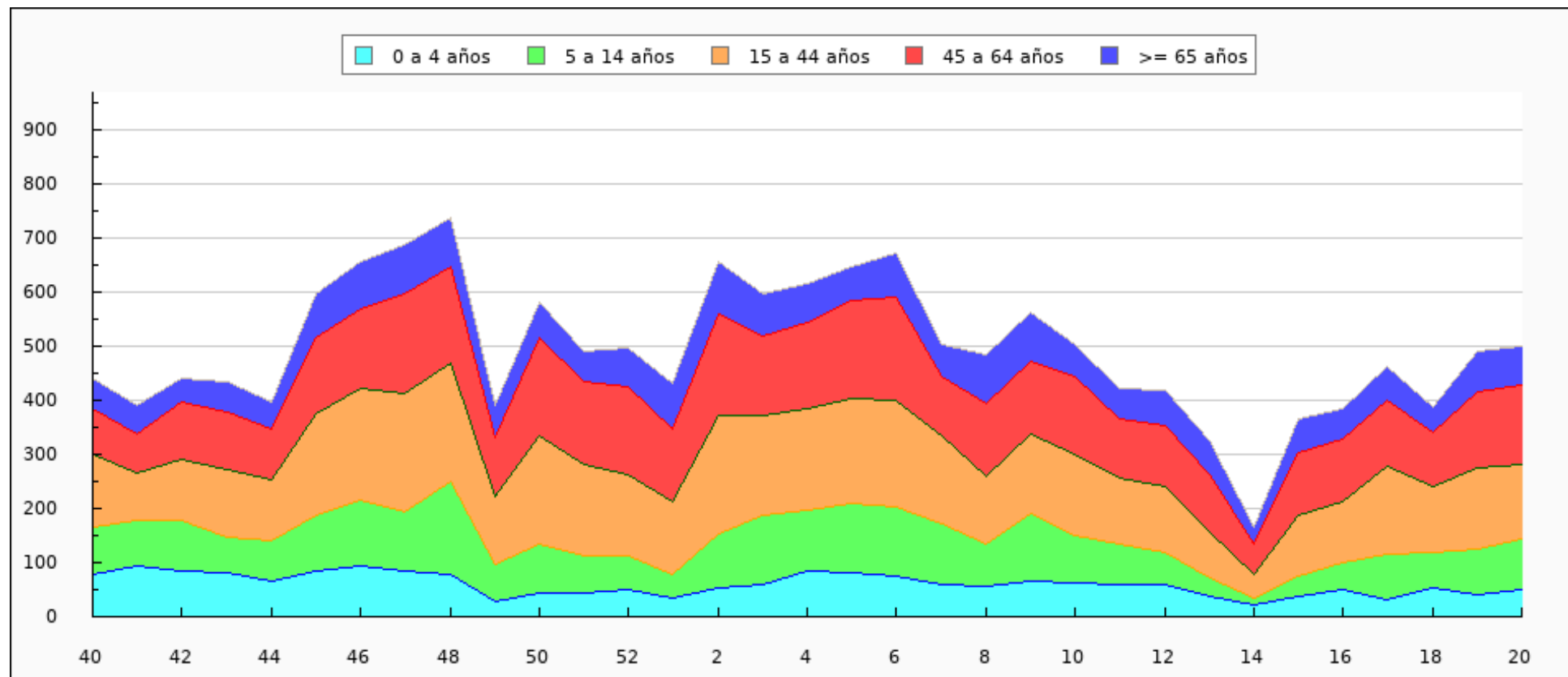


Tasas de Incidencia semanal de IRAs, temporada 2022-2023 Ceuta. Casos por 100.000 habitantes



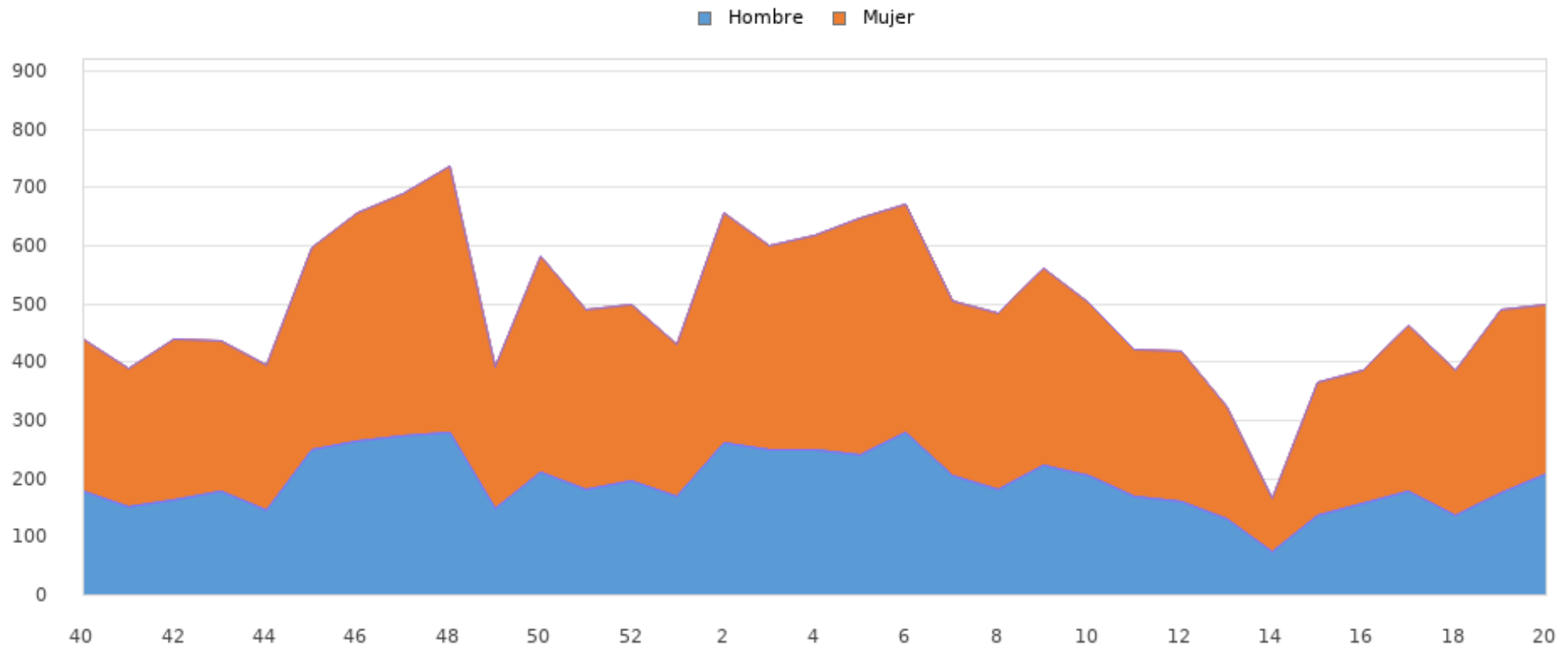


Casos semanales de IRA por grupo de edad, temporada 2022-2023 Ceuta



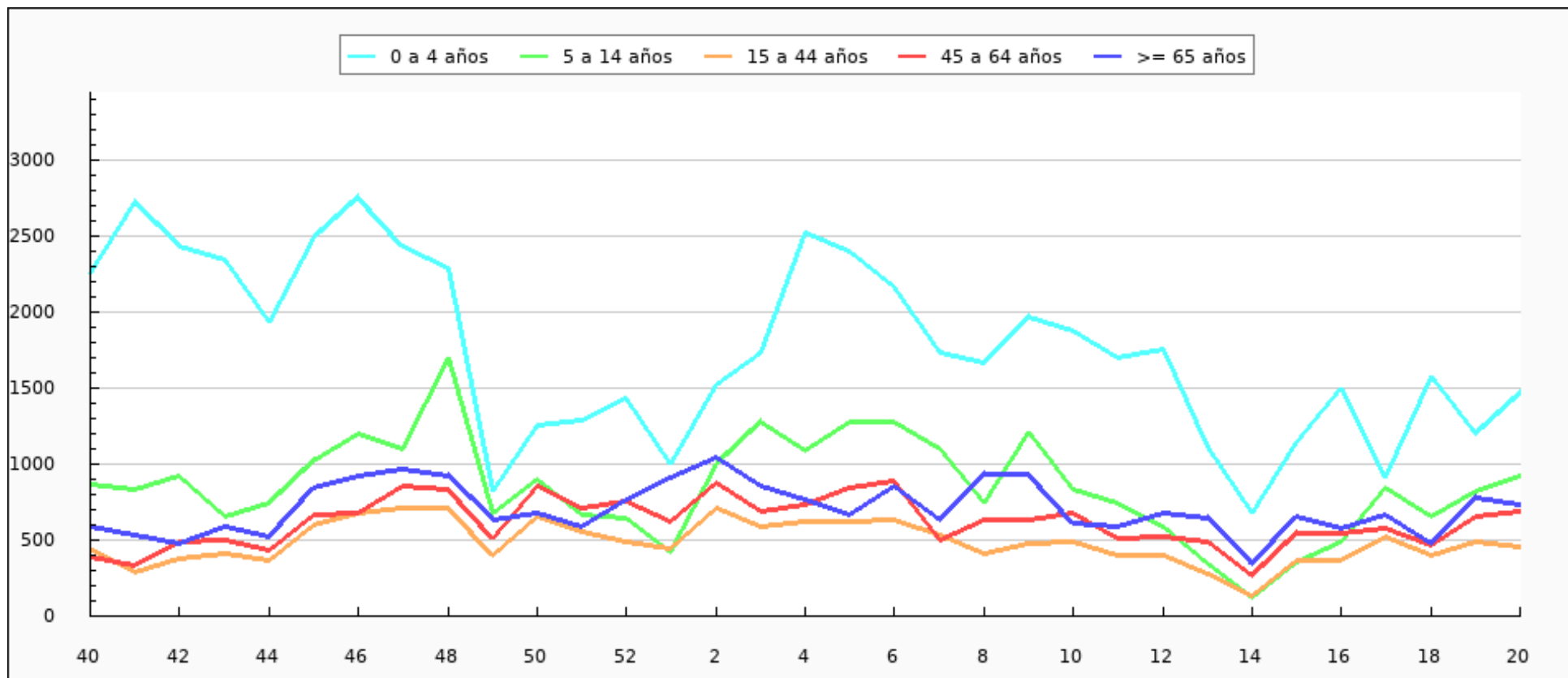


Casos semanales de IRA por sexo, temporada 2022-2023 Ceuta



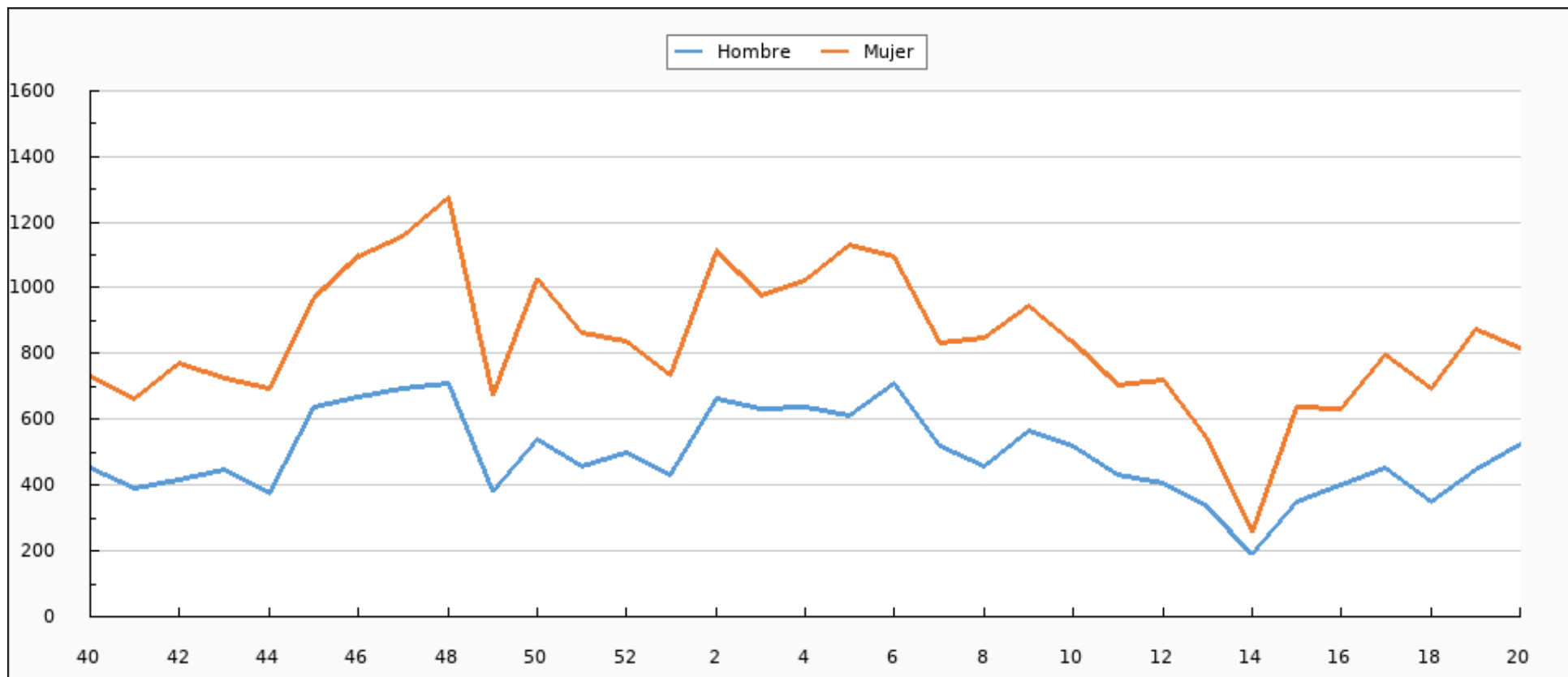


Tasas de Incidencia semanal de IRAs por grupo de edad, temporada 2022-2023 Ceuta



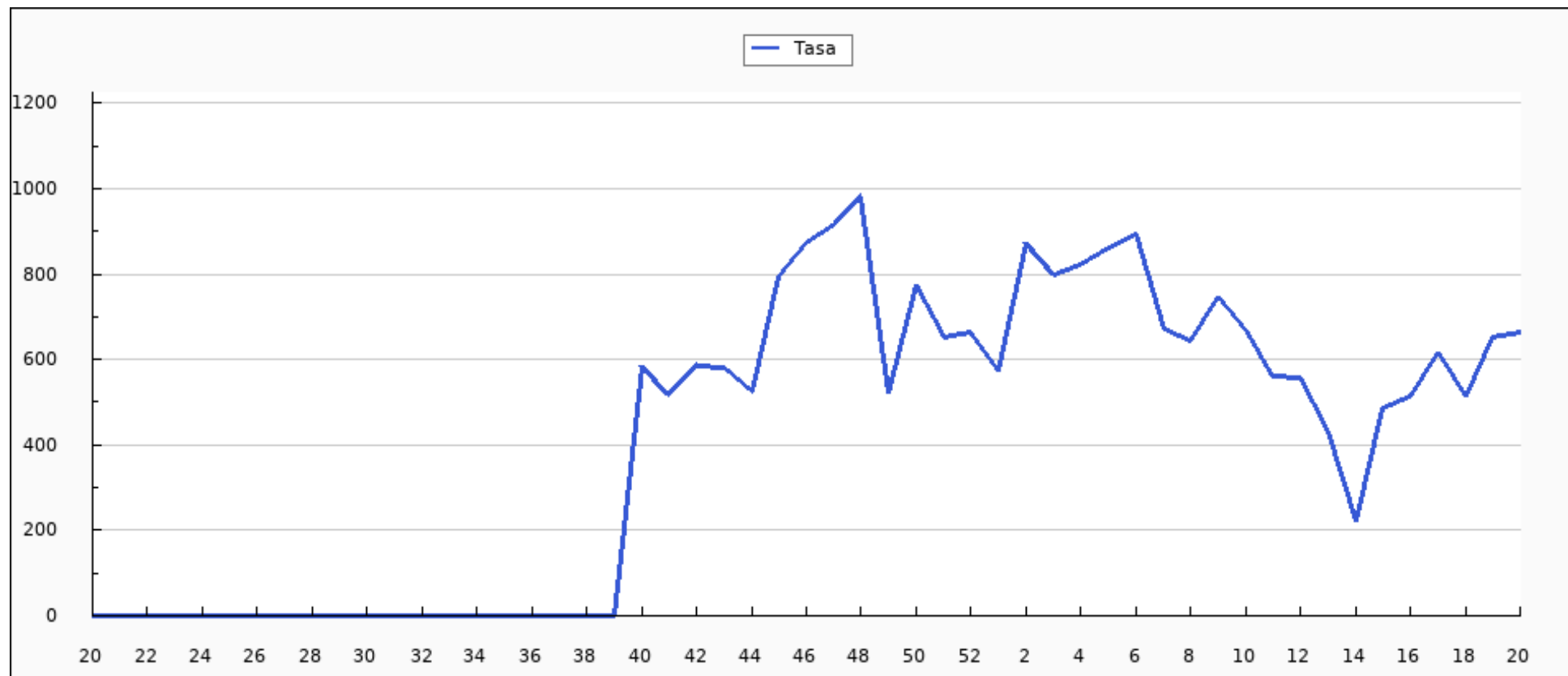


Tasas de Incidencia semanal de IRAs por sexo, temporada 2022-2023 Ceuta



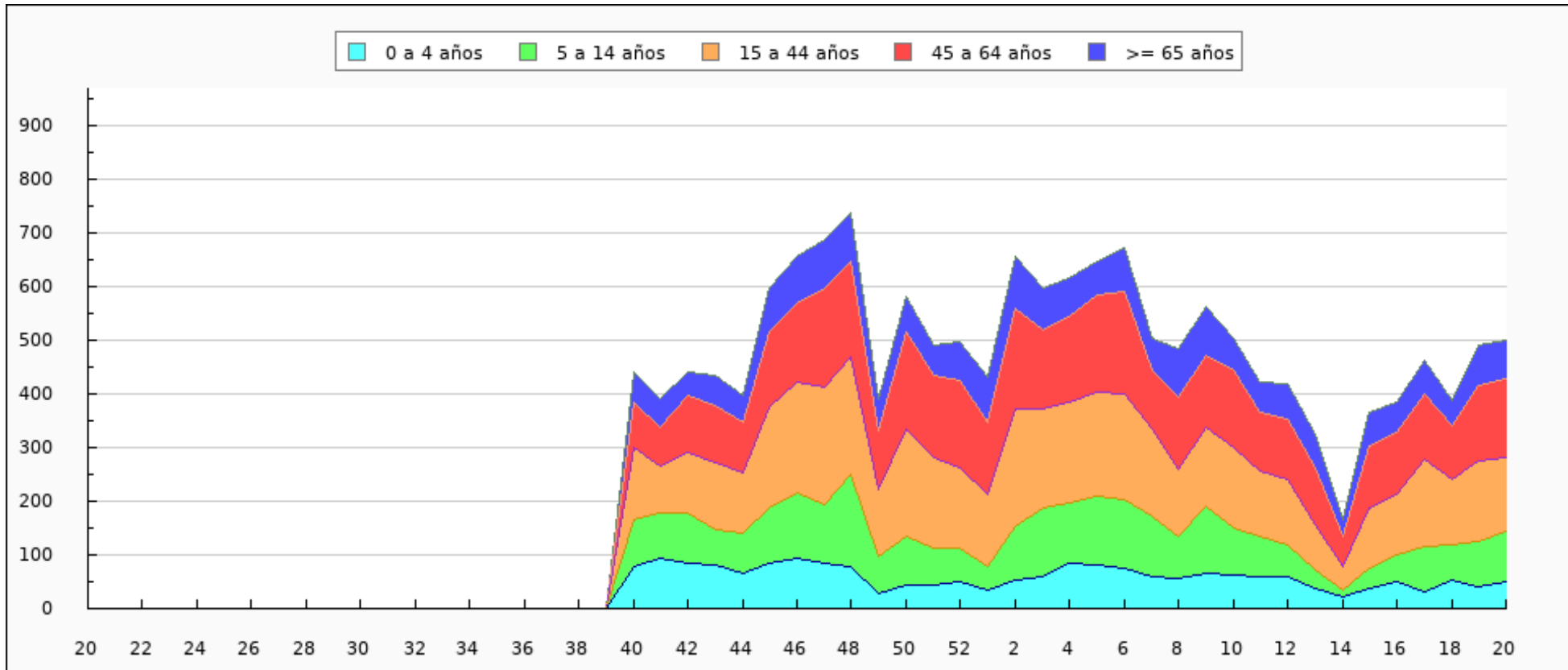


Tasas de Incidencia semanal de IRAs, semana 20/2022 - semana 20/2023 Ceuta. Casos por 100.000 habitantes



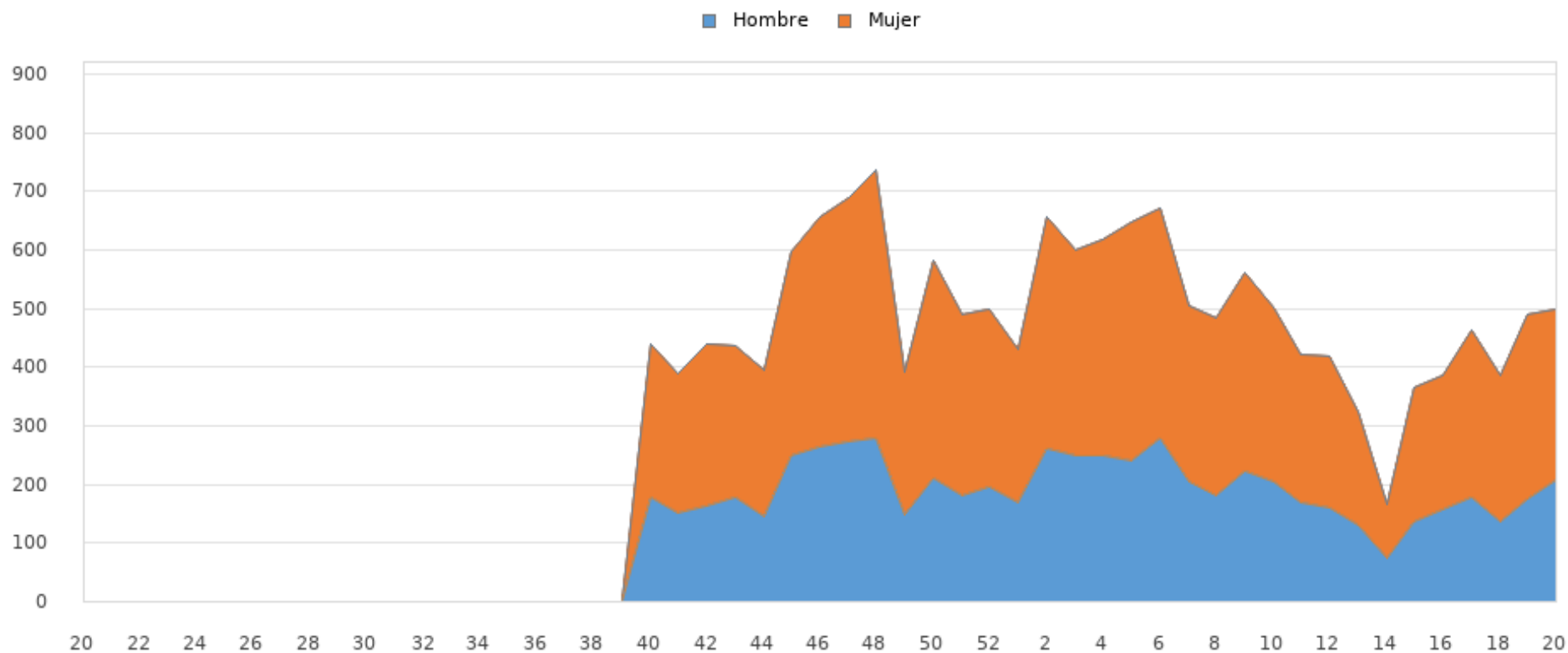


Casos semanales de IRAs por grupo de edad, semana 20/2022 - semana 20/2023 Ceuta



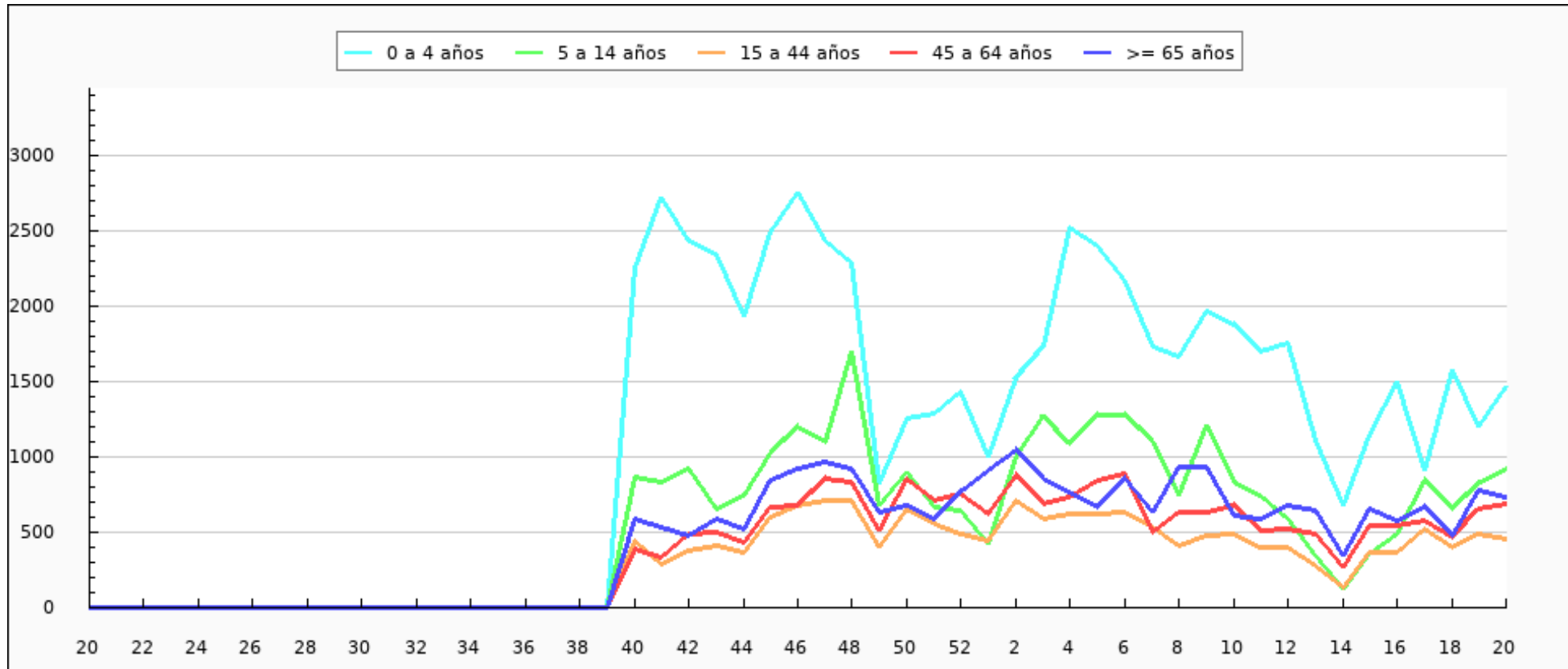


Casos semanales de IRAs por sexo, semana 20/2022 - semana 20/2023 Ceuta



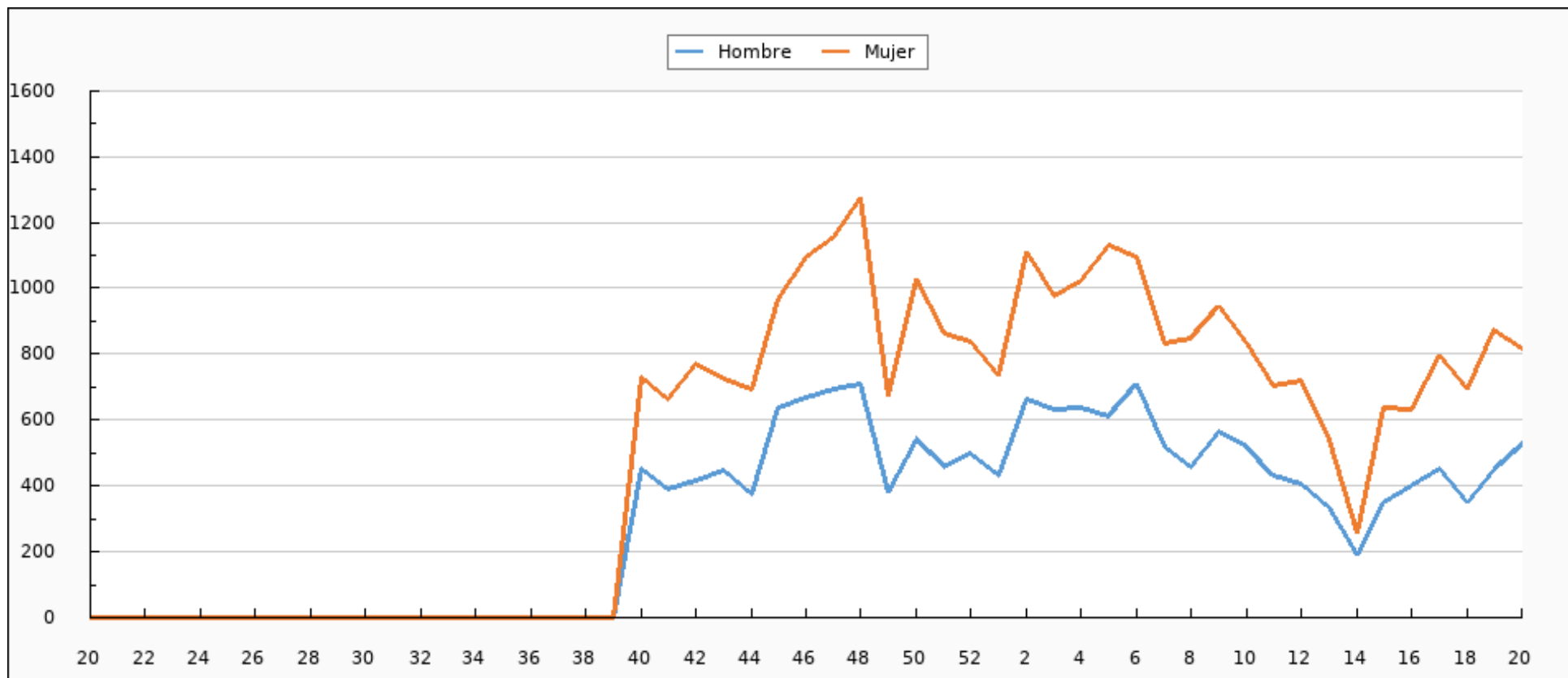


Tasas de Incidencia semanal de IRAs por grupo de edad, semana 20/2022 - semana 20/2023 Ceuta





Tasas de Incidencia semanal de IRAs por sexo, semana 20/2022 - semana 20/2023 Ceuta





IRAs declaradas por INGESA. Semana 20/2023 Ceuta

CIE9	ENFERMEDAD	SEMANA 20	TEMPORADA
460	NASOFARINGITIS AGUDA (RESFRIADO COMÚN)	119	4.792
466.0	BRONQUITIS AGUDA	71	3.125
462	FARINGITIS AGUDA	88	2.575
463	AMIGDALITIS AGUDA	116	2.276
079.82	CORONAVIRUS ASOCIADO A SARS-CoV-2	79	2.103
487.0	GRIPE	5	770
464.0	LARINGITIS AGUDA	5	277
465.0	LARINGOFARINGITIS AGUDA	7	183
466.1	BRONQUIOLITIS AGUDA	2	131
485	BRONCONEUMONÍA - ORGANISMO SIN ESPECIFICAR	1	50
487.1	GRIPE CON OTRAS MANIFESTACIONES RESPIRATORIAS	6	39
486	NEUMONÍA - ORGANISMO SIN ESPECIFICAR	1	14
480	NEUMONÍA VÍRICA	0	5
465.8	INFECCIONES MÚLTIPLES DE LAS VÍAS RESPIRATORIAS SUPERIORES	0	2
464.4	CRUP LARINGEO	0	1
464.10	TRAQUETEITIS AGUDA	0	0



CIE9	ENFERMEDAD	SEMANA 20	TEMPORADA
462.20	LARINGOTRAQUETEITIS AGUDA	0	0
465.9	INFECCIÓN AGUDA DE LAS VÍAS RESPIRATORIAS SUPERIORES DE LOCALIZACIÓN NO ESPECIFICADA	0	0
TOTAL		500	16.343



Ciudad Autónoma
de **Ceuta**

Consejería de Sanidad, Consumo y Gobernación

IRAs más comunes por grupos de edad. Semana 20/2023 Ceuta

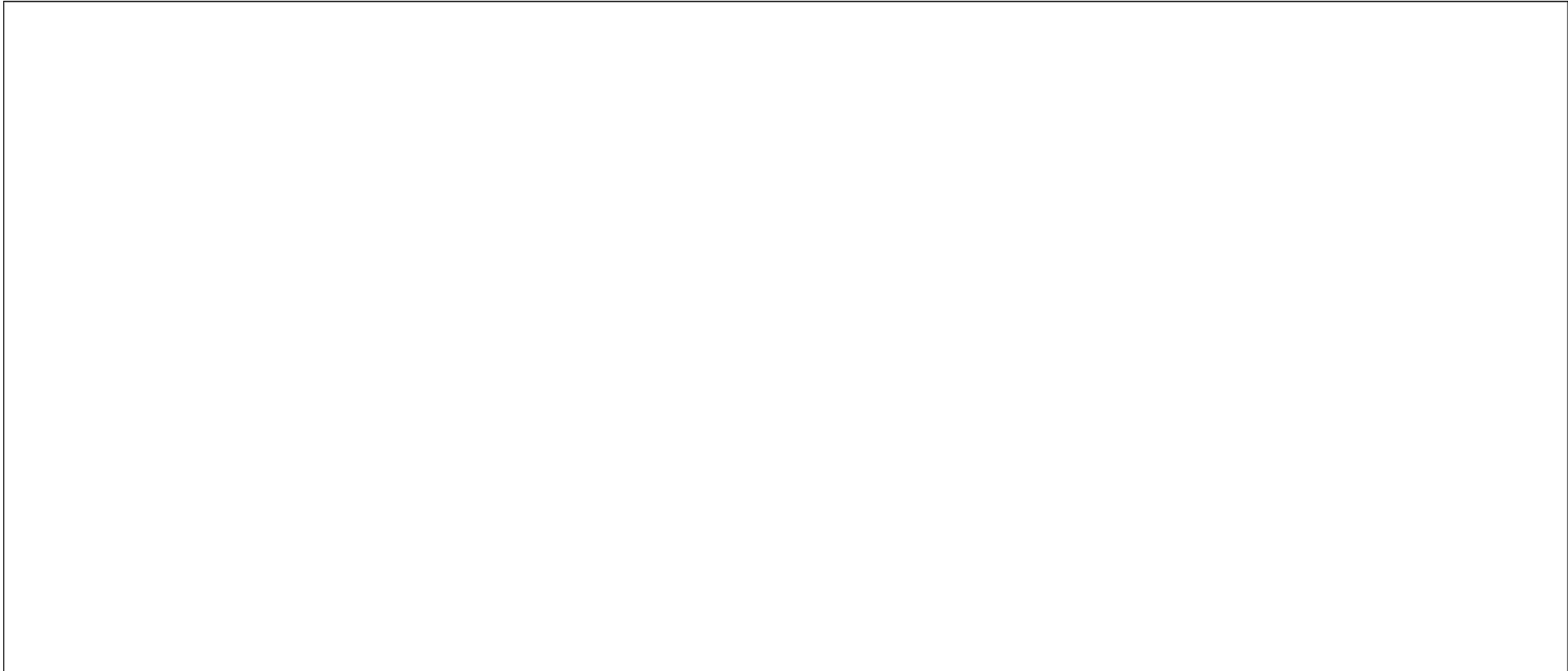




Ciudad Autónoma
de **Ceuta**

Consejería de Sanidad, Consumo y Gobernación

IRAs más comunes por sexo. Semana 20/2023 Ceuta





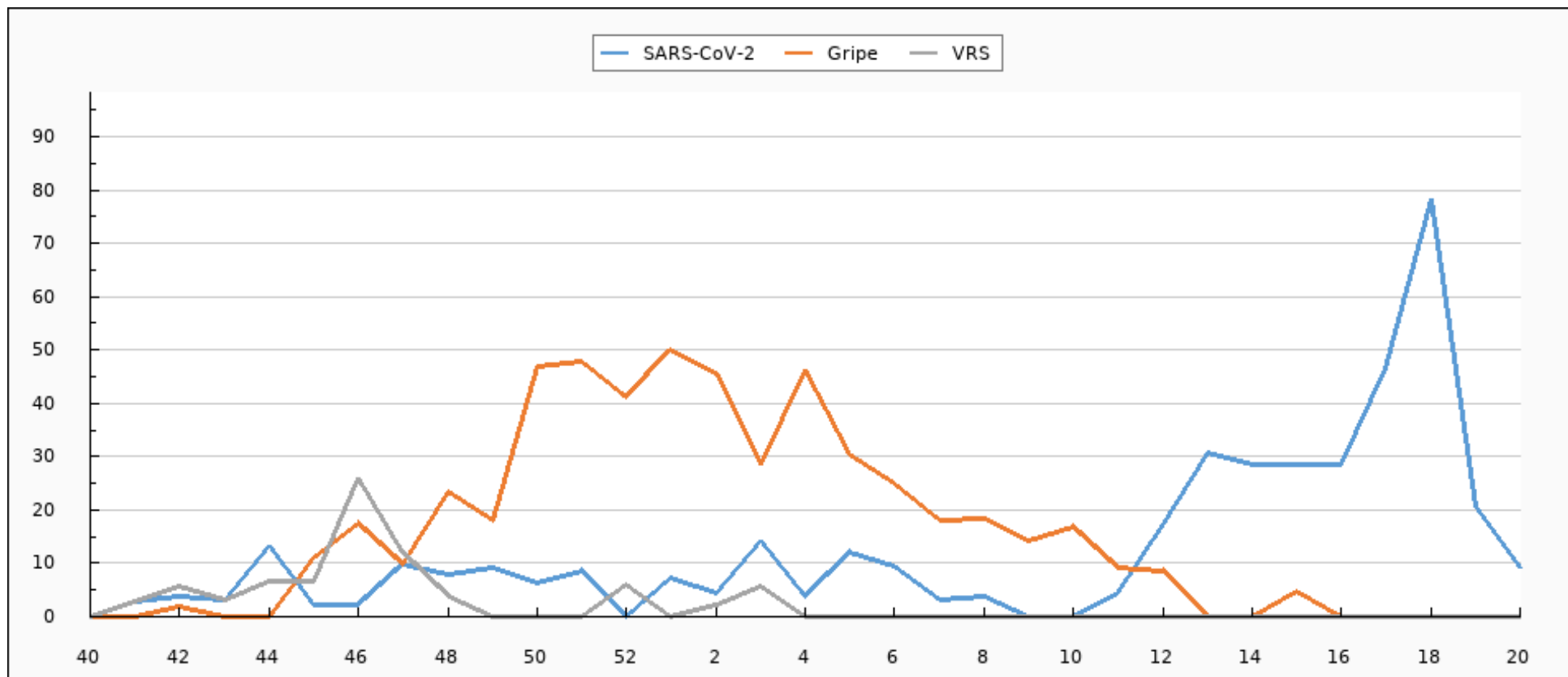
Muestras centinelas analizadas y porcentaje de positividad a SARS-CoV-2, gripe y VRS. Desde la semana 40/2022 Ceuta

	SEMANA 20*			2022-2023		
	MUESTRAS	POSITIVOS	% POSITIVIDAD	MUESTRAS	POSITIVOS	% POSITIVIDAD
SARS-CoV-2	22	2	9,09	961	102	10,61
Gripe	22	0	0,00	961	158	16,44
VRS	22	0	0,00	961	33	3,43

*El número de muestras enviadas esta semana puede estar afectadas por retraso en la notificación, que se subsanará en semanas posteriores.

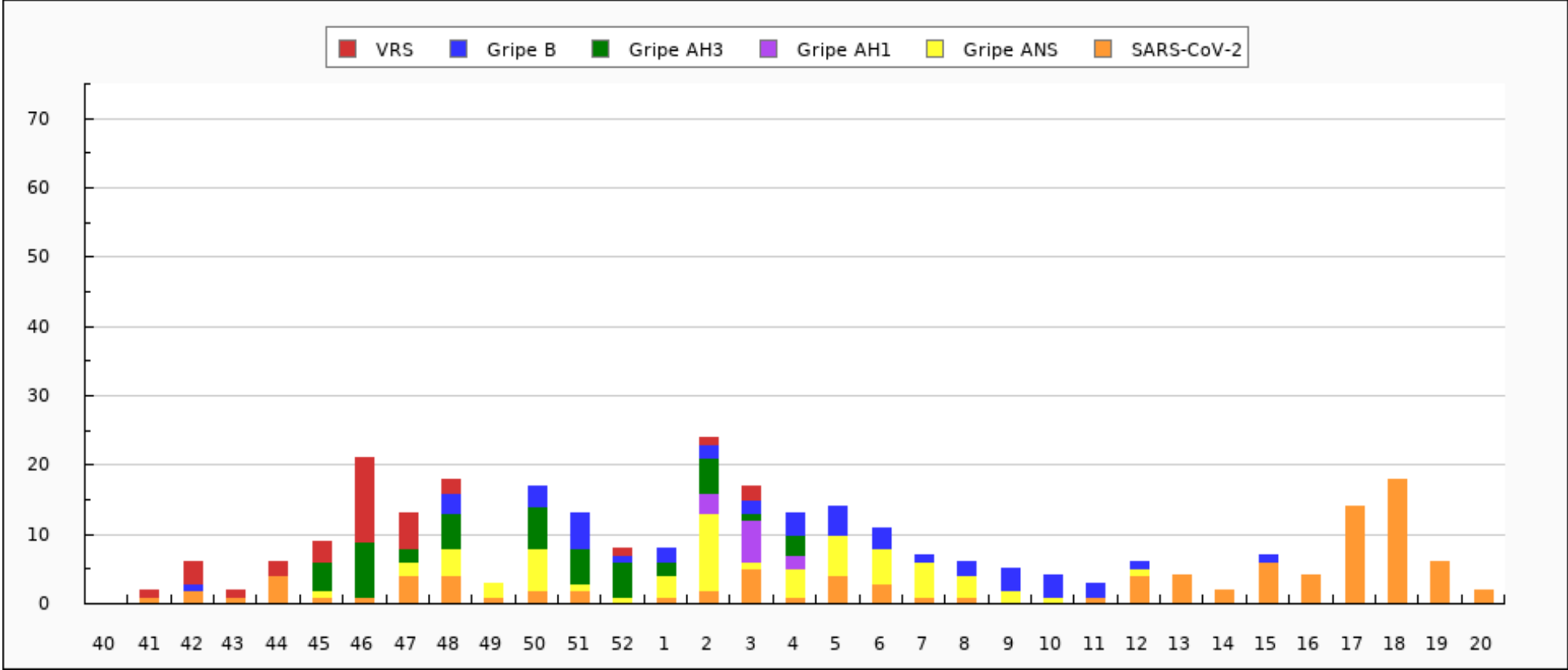


Evolución del porcentaje de positividad a SARS-CoV-2, gripe y VRS. Desde la semana 40/2022 Ceuta



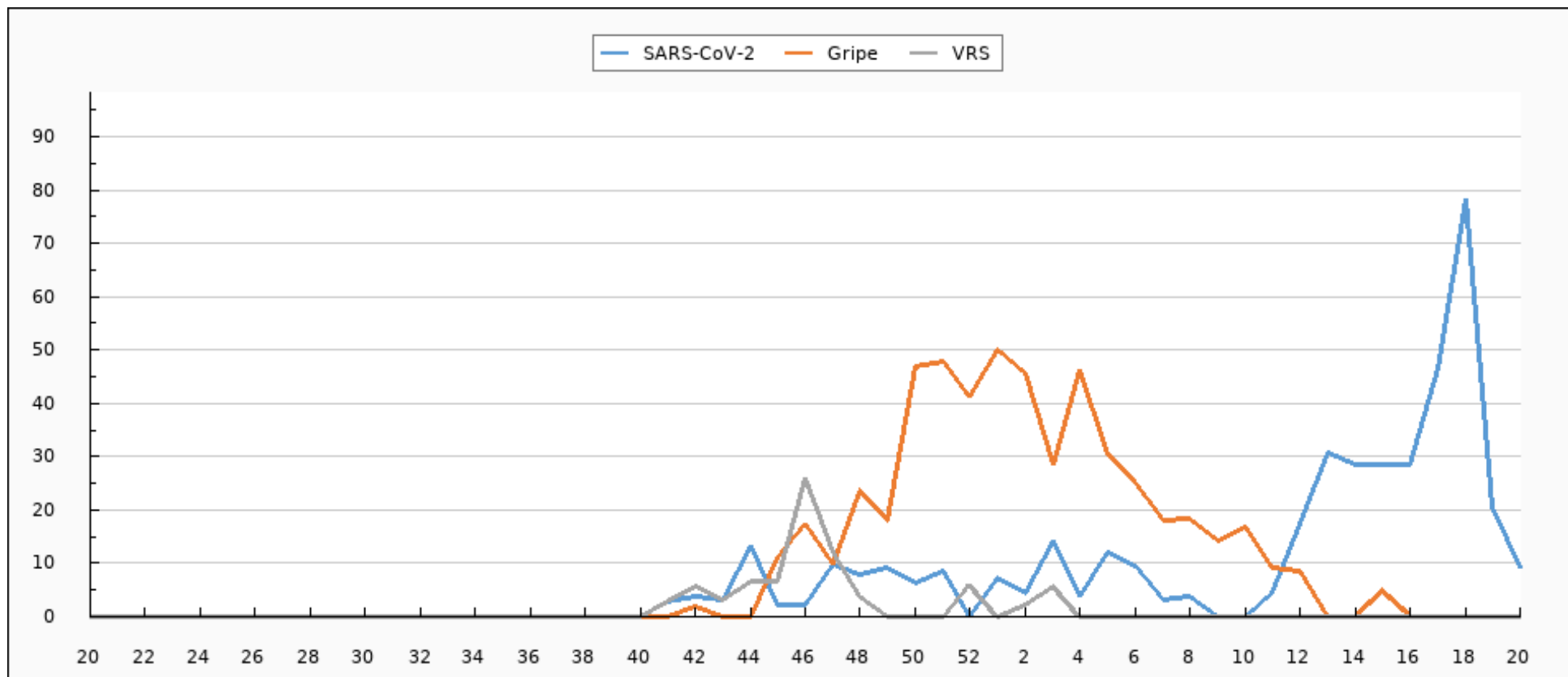


Evolución de muestras positivas a SARS-CoV-2, gripe A, gripe B y VRS. Desde la semana 40/2022 Ceuta



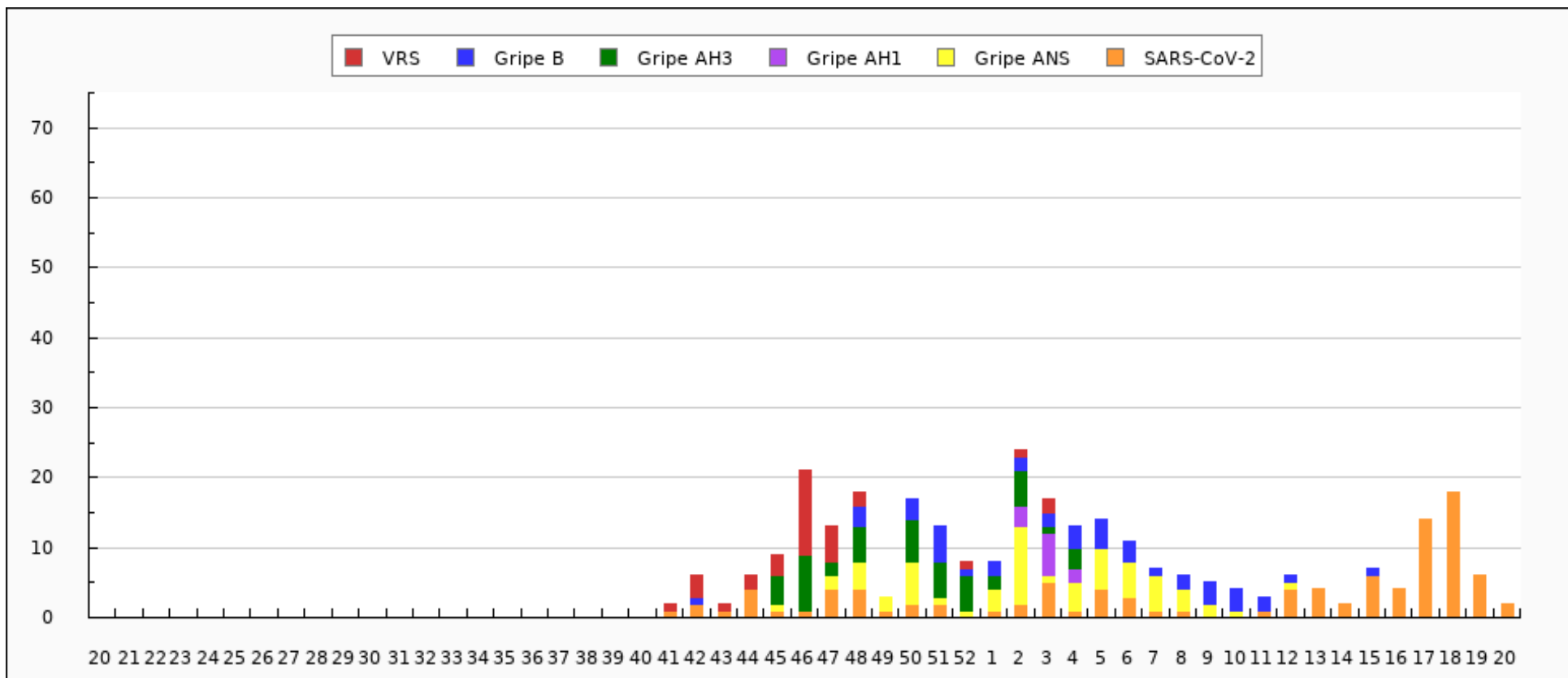


Evolución del porcentaje de positividad a SARS-CoV-2, gripe y VRS. Semana 20/2022 - semana 20/2023 Ceuta





Evolución de muestras positivas a SARS-CoV-2, gripe A, gripe B y VRS. Semana 20/2022 - semana 20/2023 Ceuta



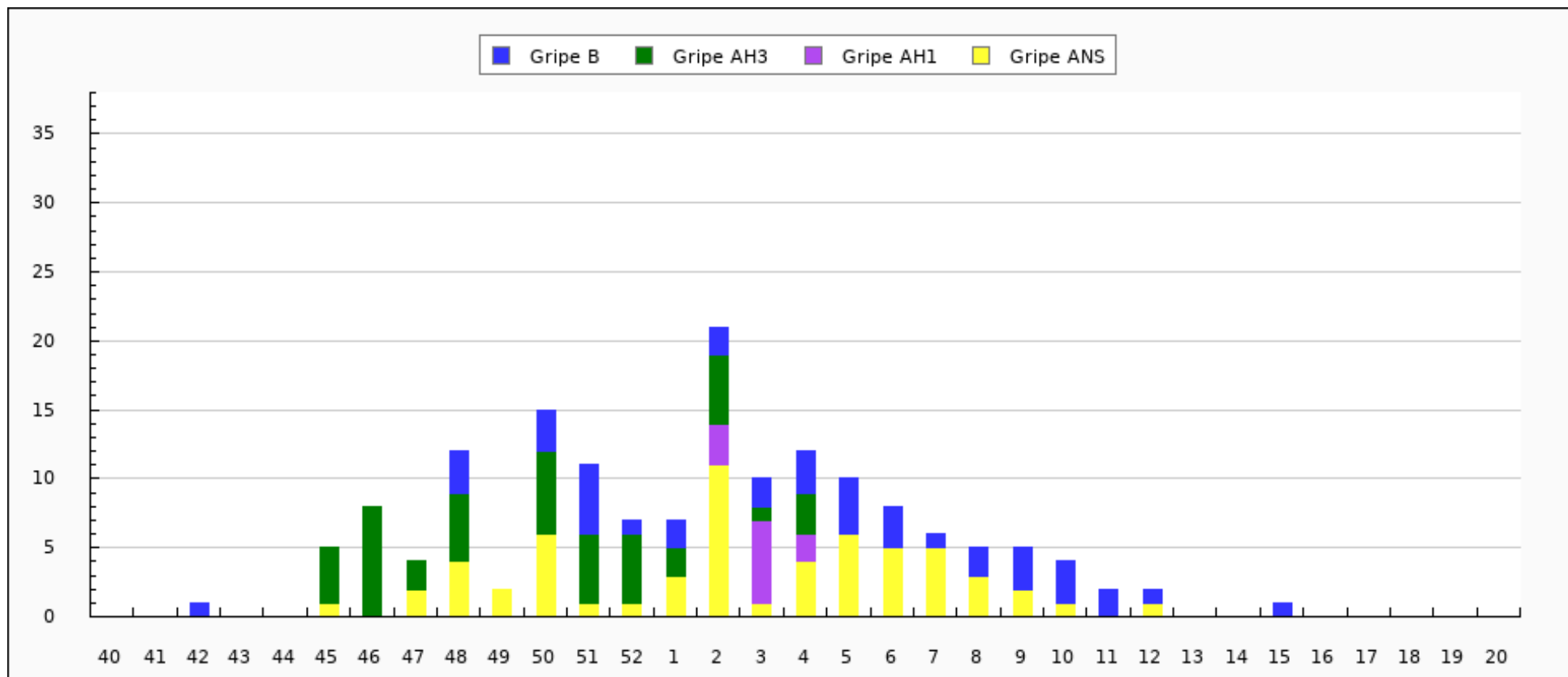


Tipados de virus de la gripe en Ceuta: Temporada actual

TIPADO	CANTIDAD
ANS	59
AH3N2	46
B	42
AH1N1pdm09	11
TOTAL	158

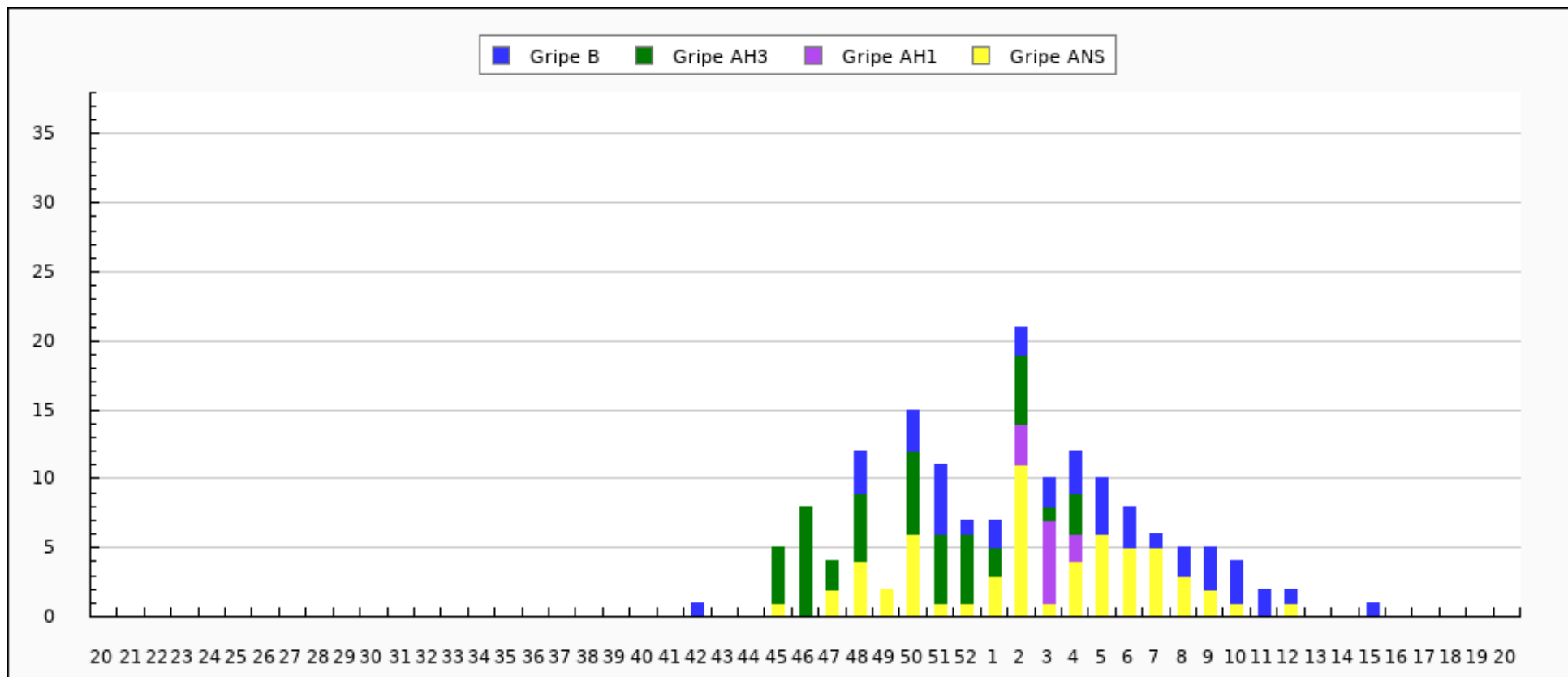


Distribución de detecciones de virus por tipo/subtipo en Ceuta: Temporada actual





Distribución de detecciones de virus por tipo/subtipo en Ceuta. Semana 20/2022 - semana 20/2023





Caracterizaciones de virus de la gripe en Ceuta: Temporada actual

CEPA	CANTIDAD
A/Bangladesh/4005/2020(H3N2)	43
A/Sidney/5/2021(H1N1)	10
A/Slovenia/8720/2022(H3N2)	3
A/Norway/25089/2022(H1N1)	1
TOTAL	57