



Vigilancia centinela de las IRAs en Atención Primaria-INGESA

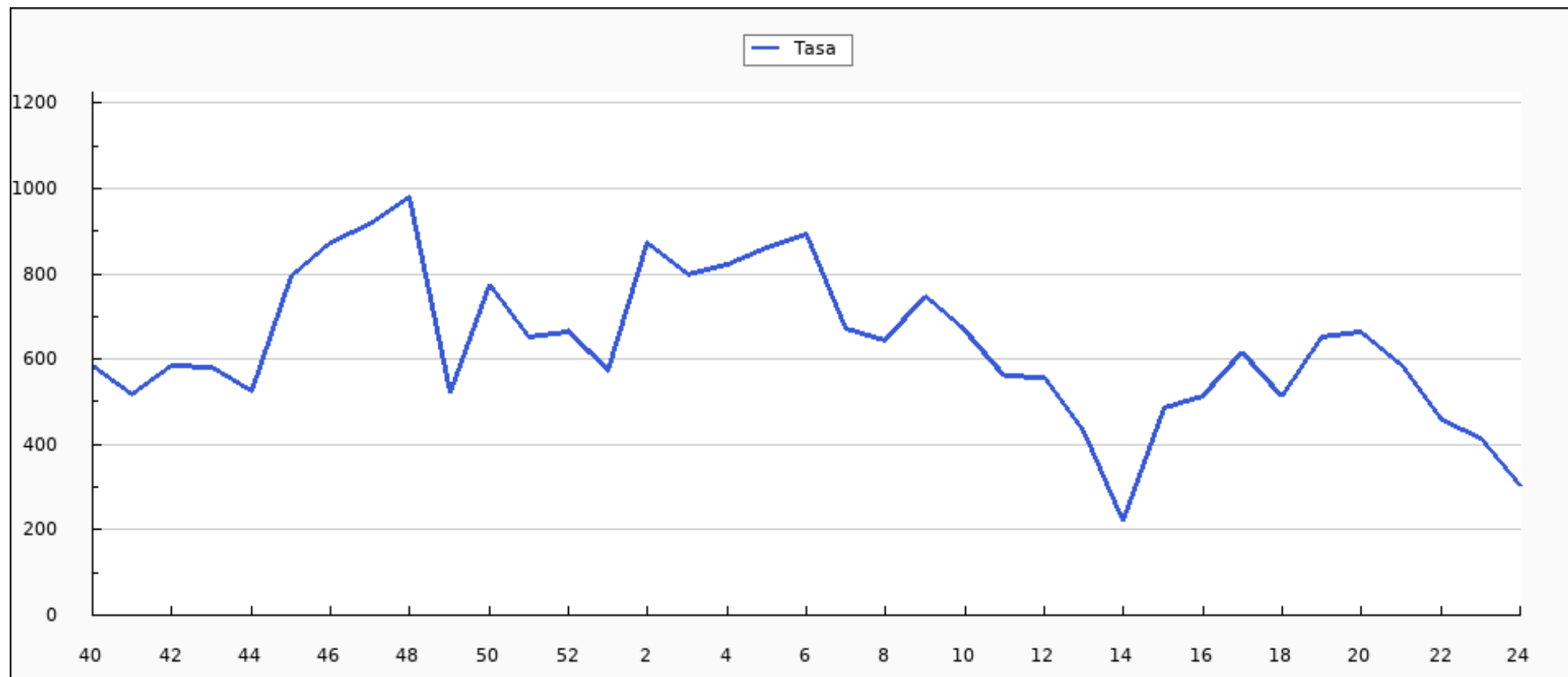
Tasas de Incidencia por tramos de edad por 100.000 habitantes. Semana 24/2023 Ceuta

EDAD	CASOS	POBLACIÓN	TASA
0 a 4 años	35	3.413	1.025,49
5 a 14 años	39	10.140	384,62
15 a 44 años	62	30.633	202,40
45 a 64 años	56	21.512	260,32
>= 65 años	36	9.499	378,99
TOTAL	228	75.197	303,20

Población vigilada: población cubierta por Ingesa a 17 de octubre de 2022 del componente sindrómico de la vigilancia de las IRAs.

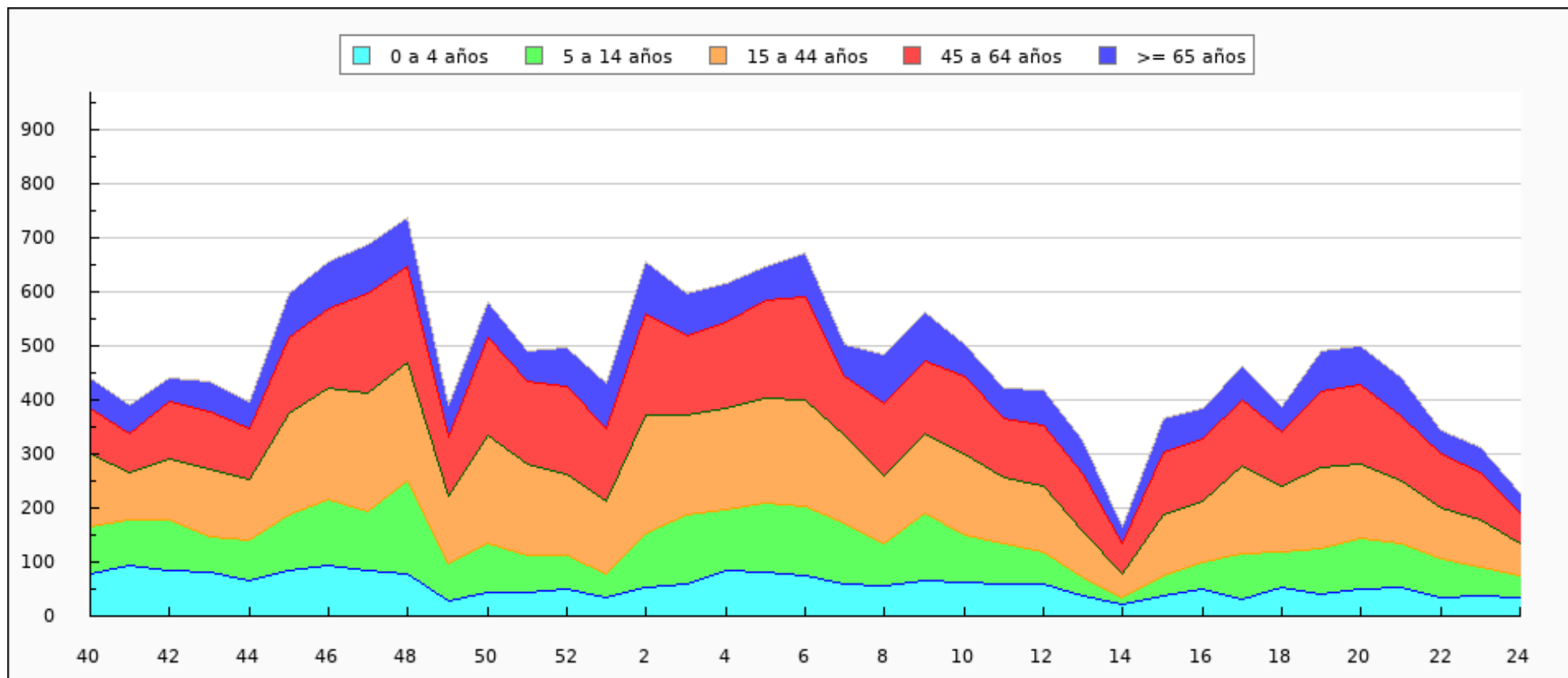


Tasas de Incidencia semanal de IRAs, temporada 2022-2023 Ceuta. Casos por 100.000 habitantes



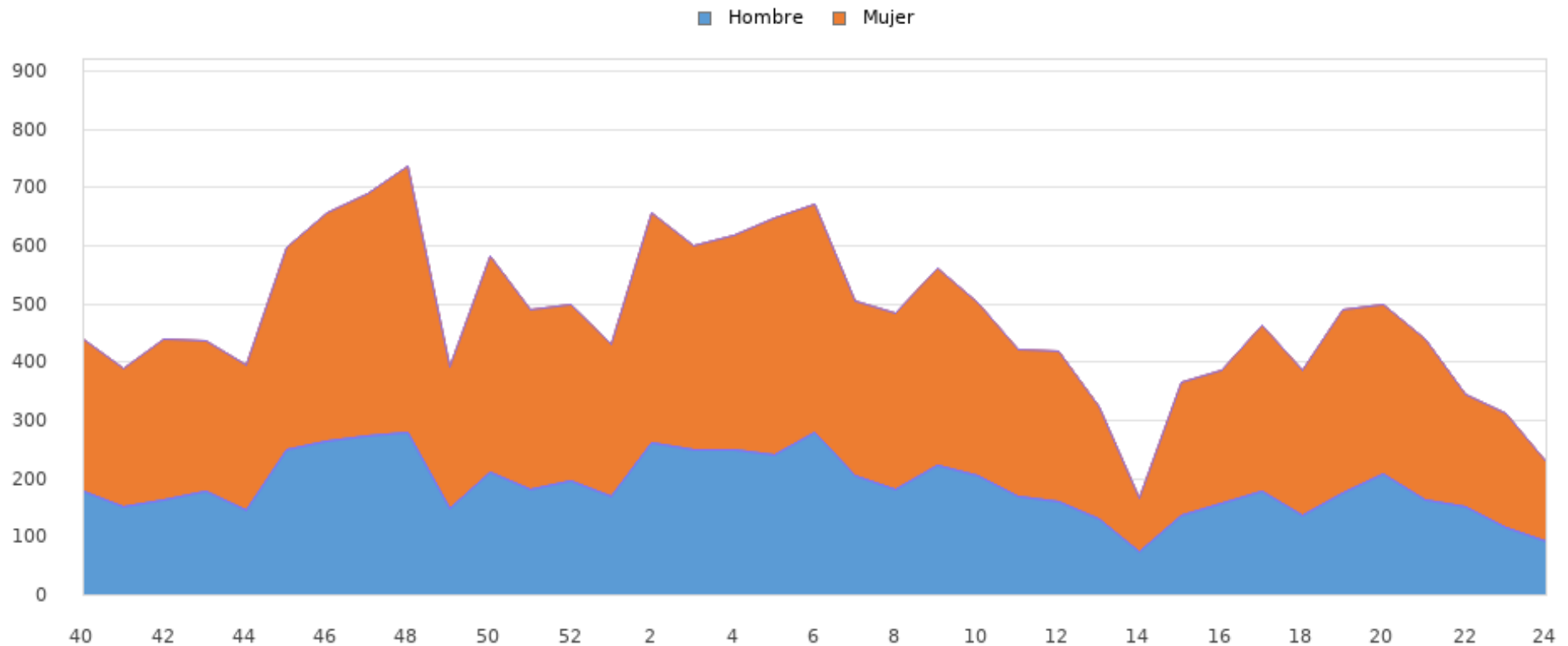


Casos semanales de IRA por grupo de edad, temporada 2022-2023 Ceuta



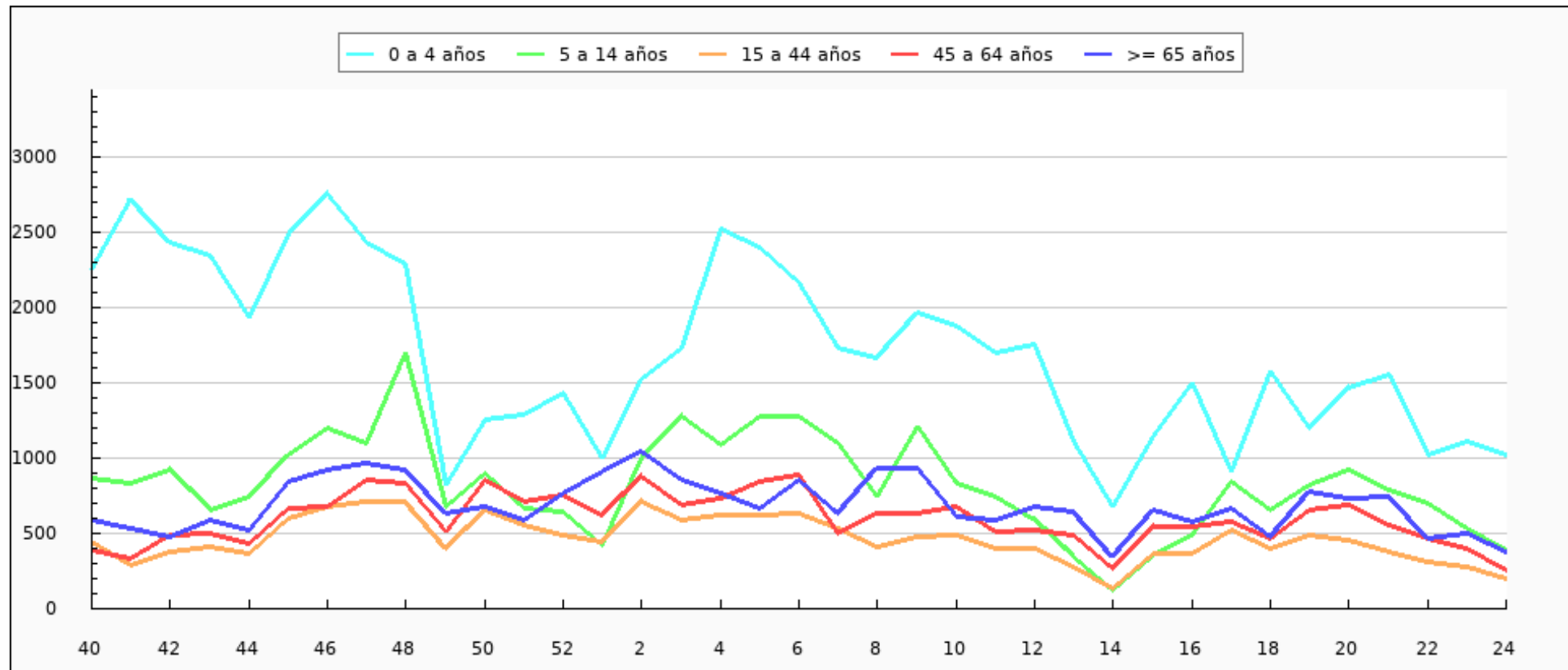


Casos semanales de IRA por sexo, temporada 2022-2023 Ceuta



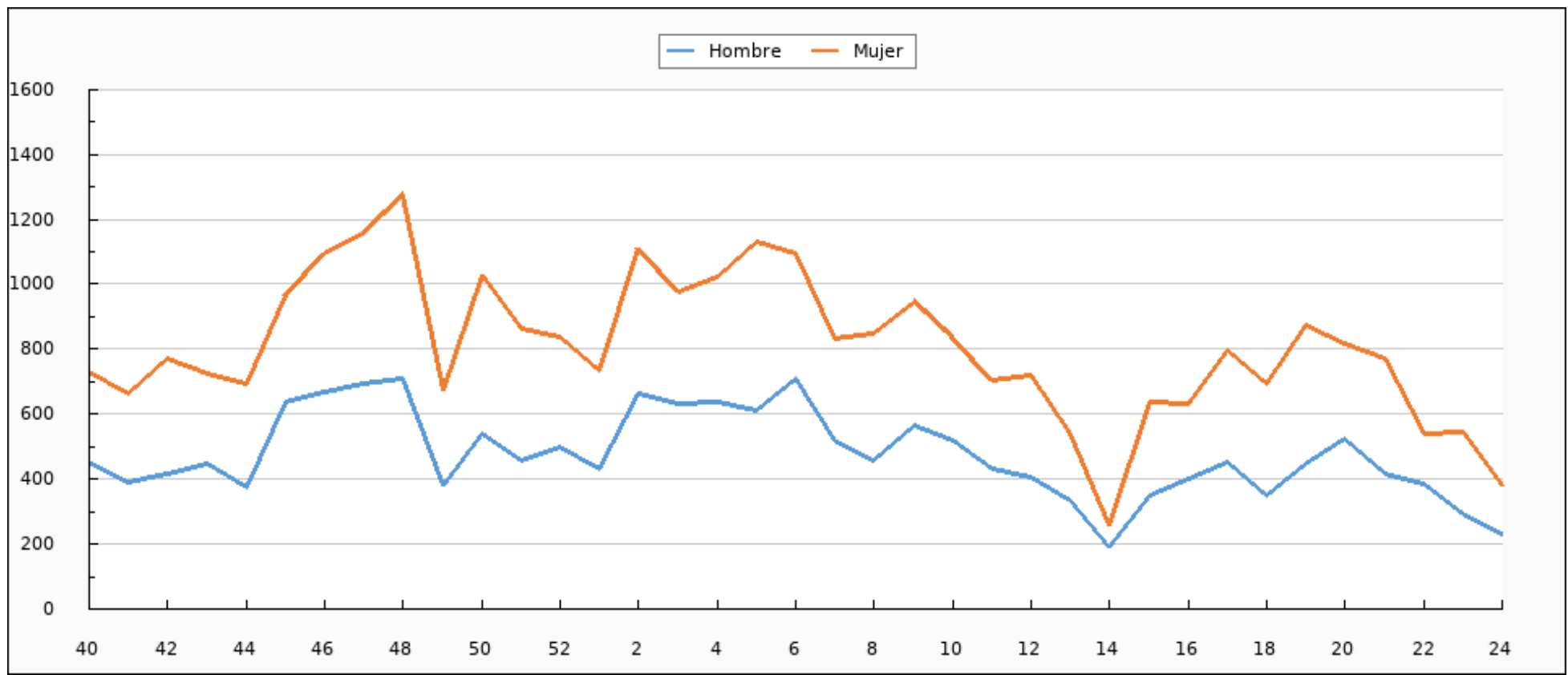


Tasas de Incidencia semanal de IRAs por grupo de edad, temporada 2022-2023 Ceuta



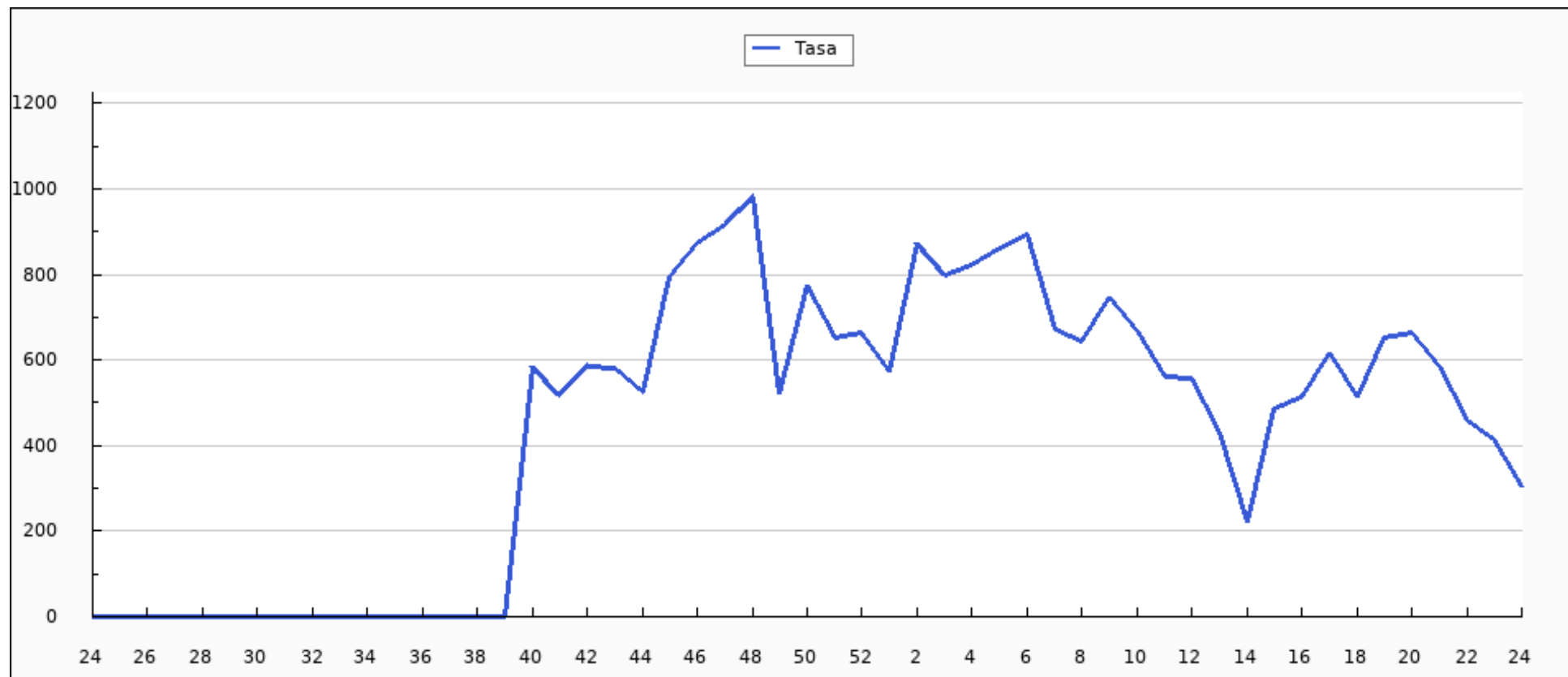


Tasas de Incidencia semanal de IRAs por sexo, temporada 2022-2023 Ceuta



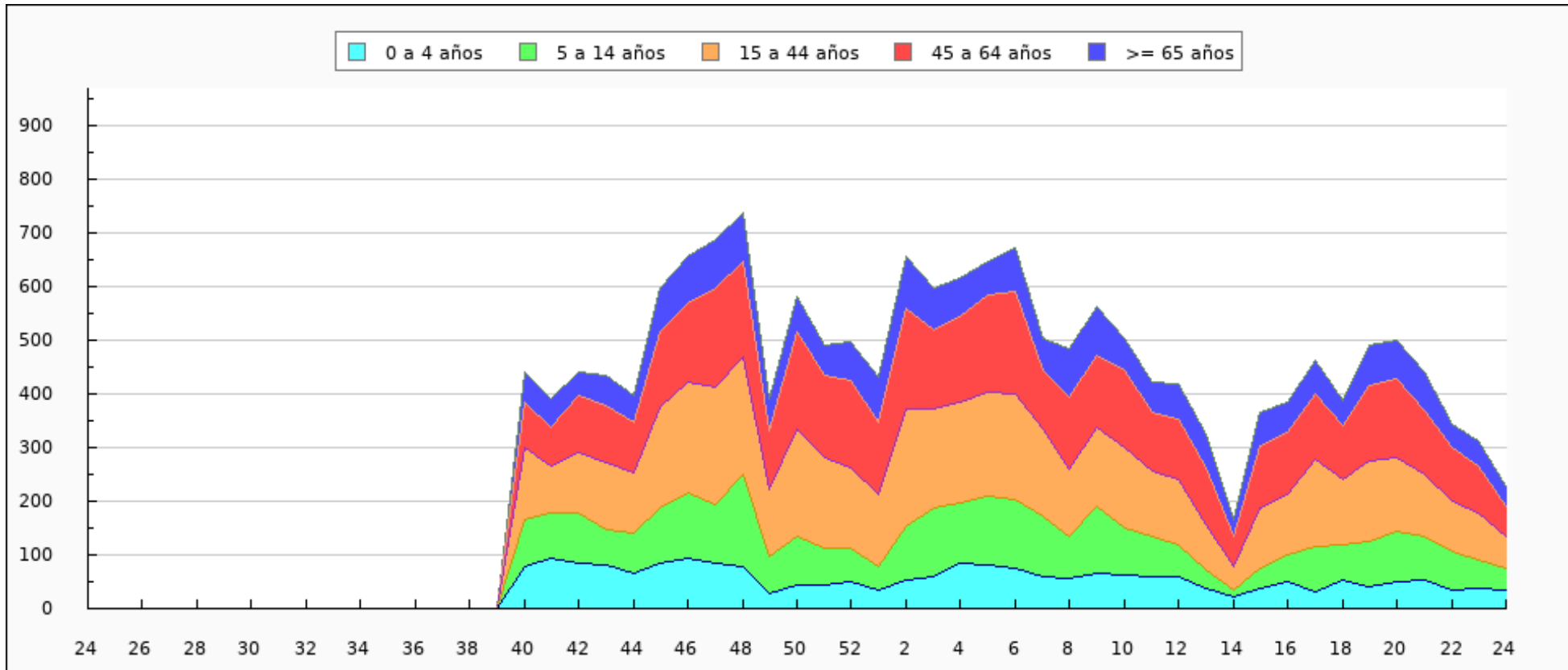


Tasas de Incidencia semanal de IRAs, semana 24/2022 - semana 24/2023 Ceuta. Casos por 100.000 habitantes



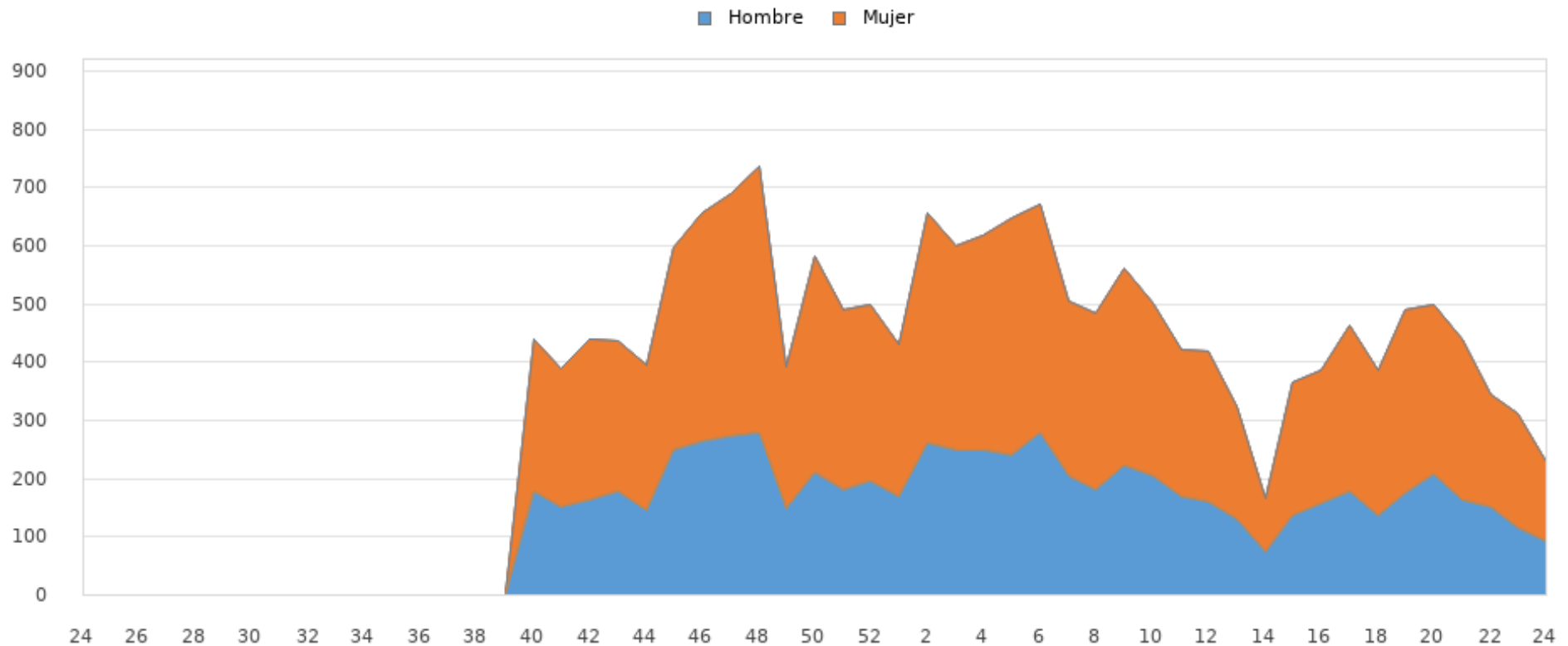


Casos semanales de IRAs por grupo de edad, semana 24/2022 - semana 24/2023 Ceuta



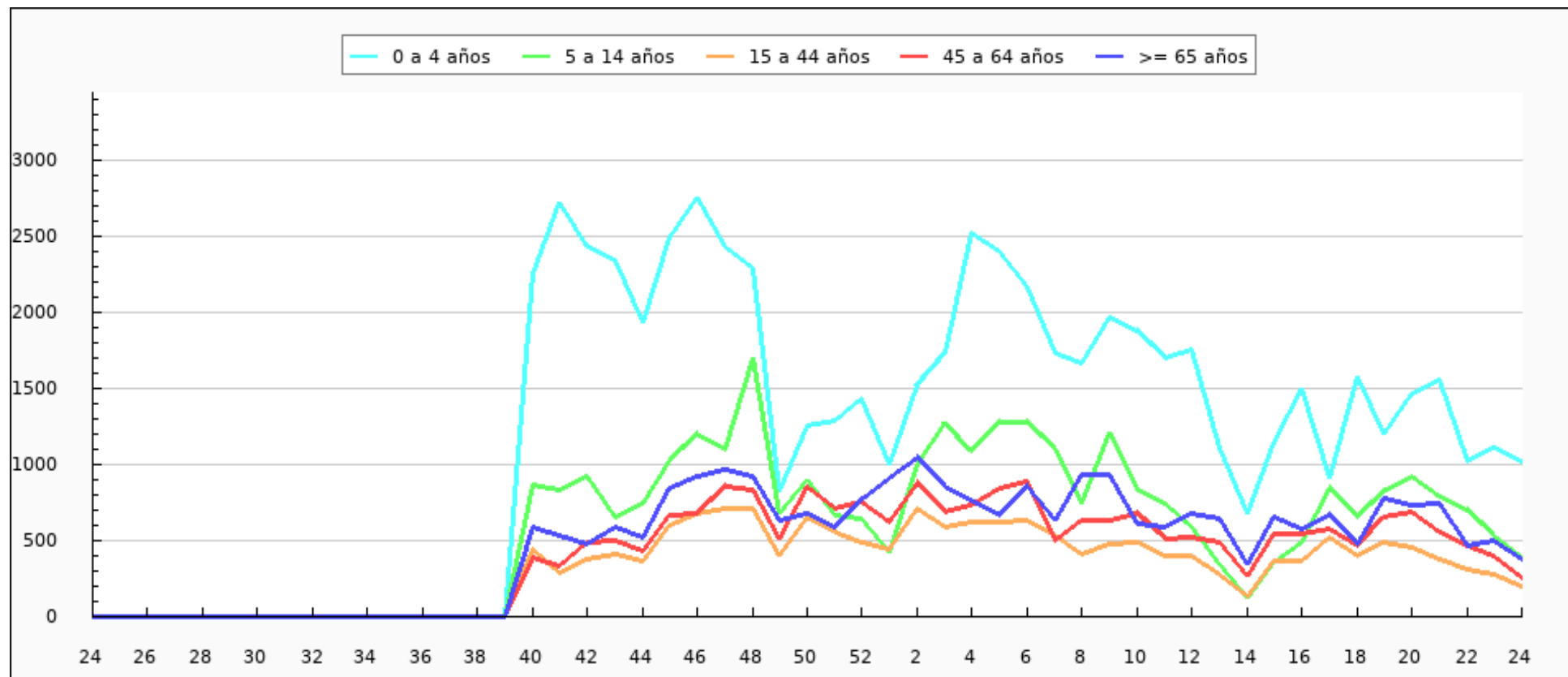


Casos semanales de IRAs por sexo, semana 24/2022 - semana 24/2023 Ceuta



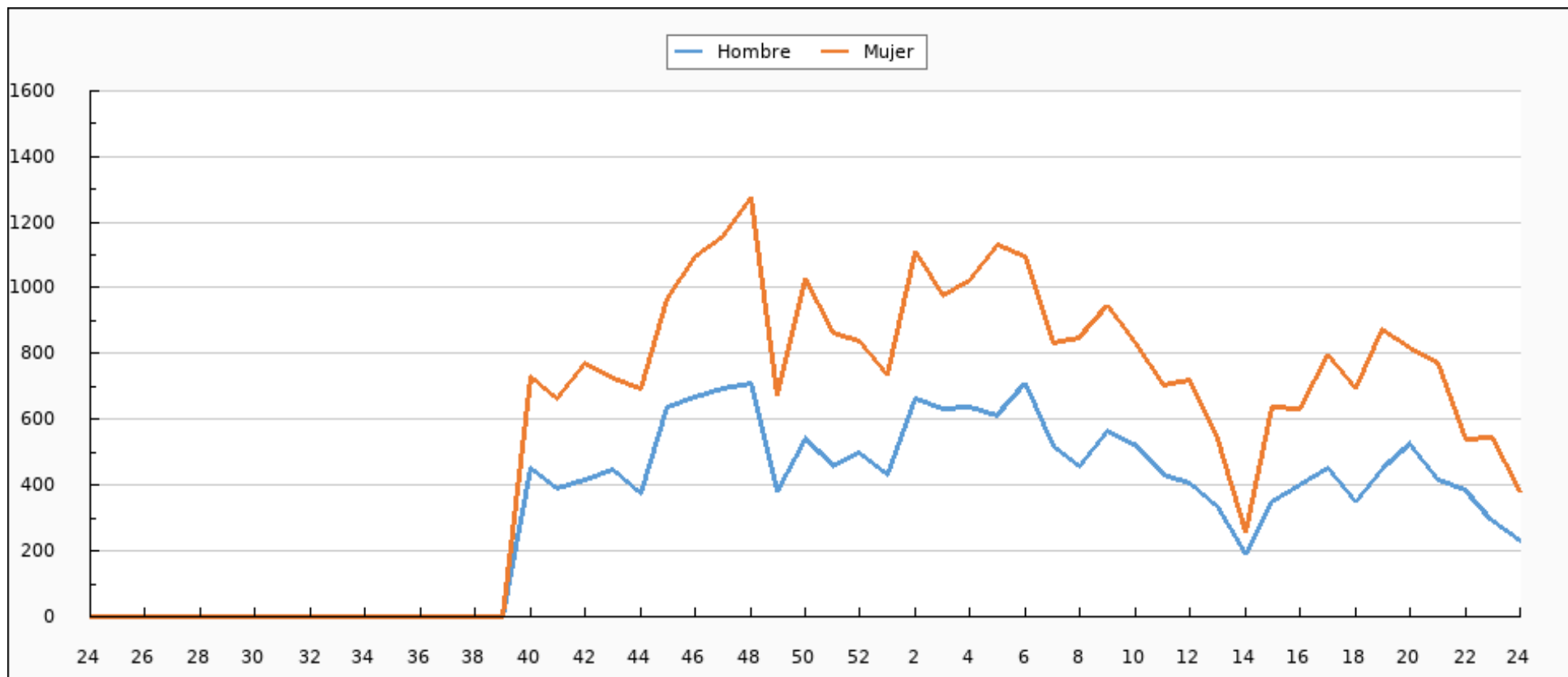


Tasas de Incidencia semanal de IRAs por grupo de edad, semana 24/2022 - semana 24/2023 Ceuta





Tasas de Incidencia semanal de IRAs por sexo, semana 24/2022 - semana 24/2023 Ceuta





IRAs declaradas por INGESA. Semana 24/2023 Ceuta

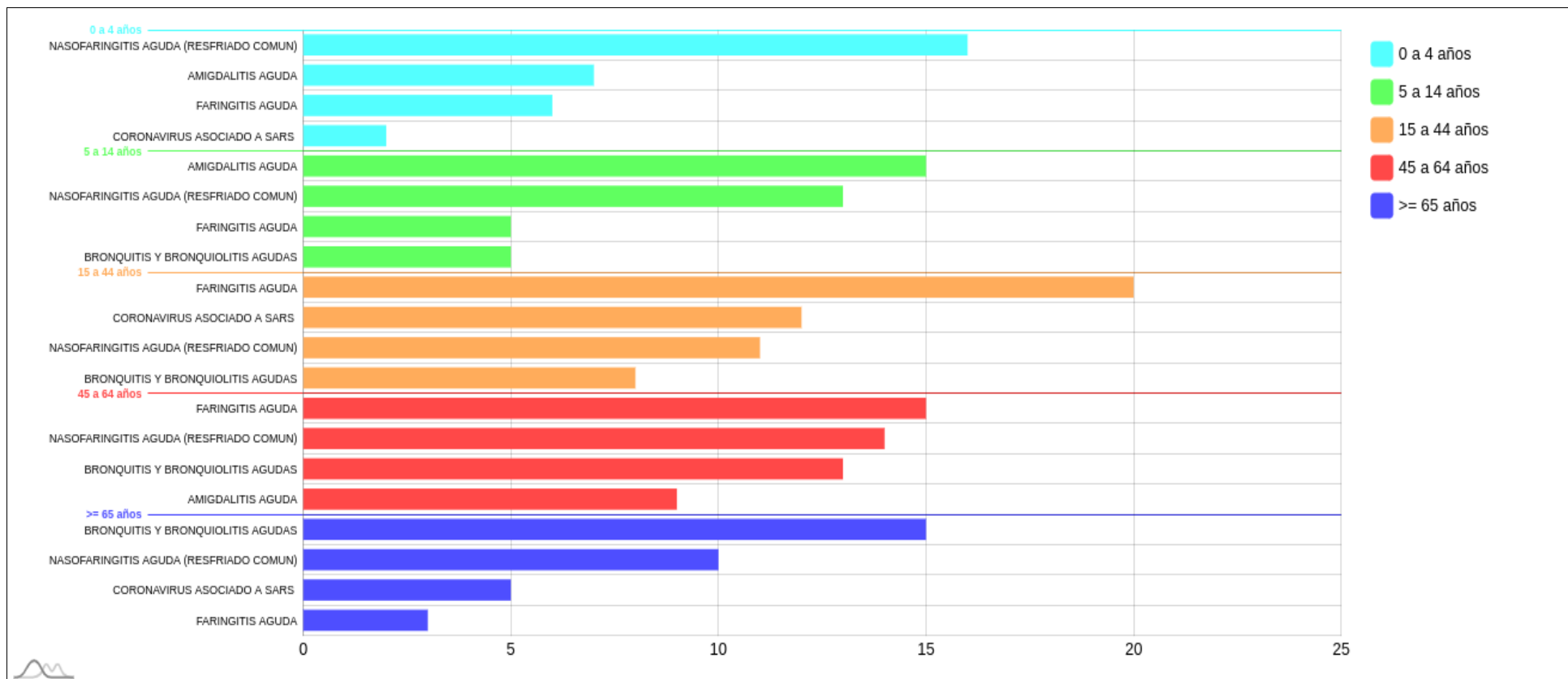
CIE9	ENFERMEDAD	SEMANA 24	TEMPORADA
460	NASOFARINGITIS AGUDA (RESFRIADO COMÚN)	64	5.109
466.0	BRONQUITIS AGUDA	42	3.381
462	FARINGITIS AGUDA	49	2.816
463	AMIGDALITIS AGUDA	39	2.564
079.82	CORONAVIRUS ASOCIADO A SARS-CoV-2	24	2.248
487.0	GRIPE	3	791
464.0	LARINGITIS AGUDA	1	301
465.0	LARINGOFARINGITIS AGUDA	0	190
466.1	BRONQUIOLITIS AGUDA	1	138
485	BRONCONEUMONÍA - ORGANISMO SIN ESPECIFICAR	3	58
487.1	GRIPE CON OTRAS MANIFESTACIONES RESPIRATORIAS	0	45
486	NEUMONÍA - ORGANISMO SIN ESPECIFICAR	1	17
480	NEUMONÍA VÍRICA	1	6
465.8	INFECCIONES MÚLTIPLES DE LAS VÍAS RESPIRATORIAS SUPERIORES	0	2
464.4	CRUP LARINGEO	0	1



CIE9	ENFERMEDAD	SEMANA 24	TEMPORADA
465.9	INFECCIÓN AGUDA DE LAS VÍAS RESPIRATORIAS SUPERIORES DE LOCALIZACIÓN NO ESPECIFICADA	0	0
464.10	TRAQUETEITIS AGUDA	0	0
462.20	LARINGOTRAQUETEITIS AGUDA	0	0
TOTAL		228	17.667

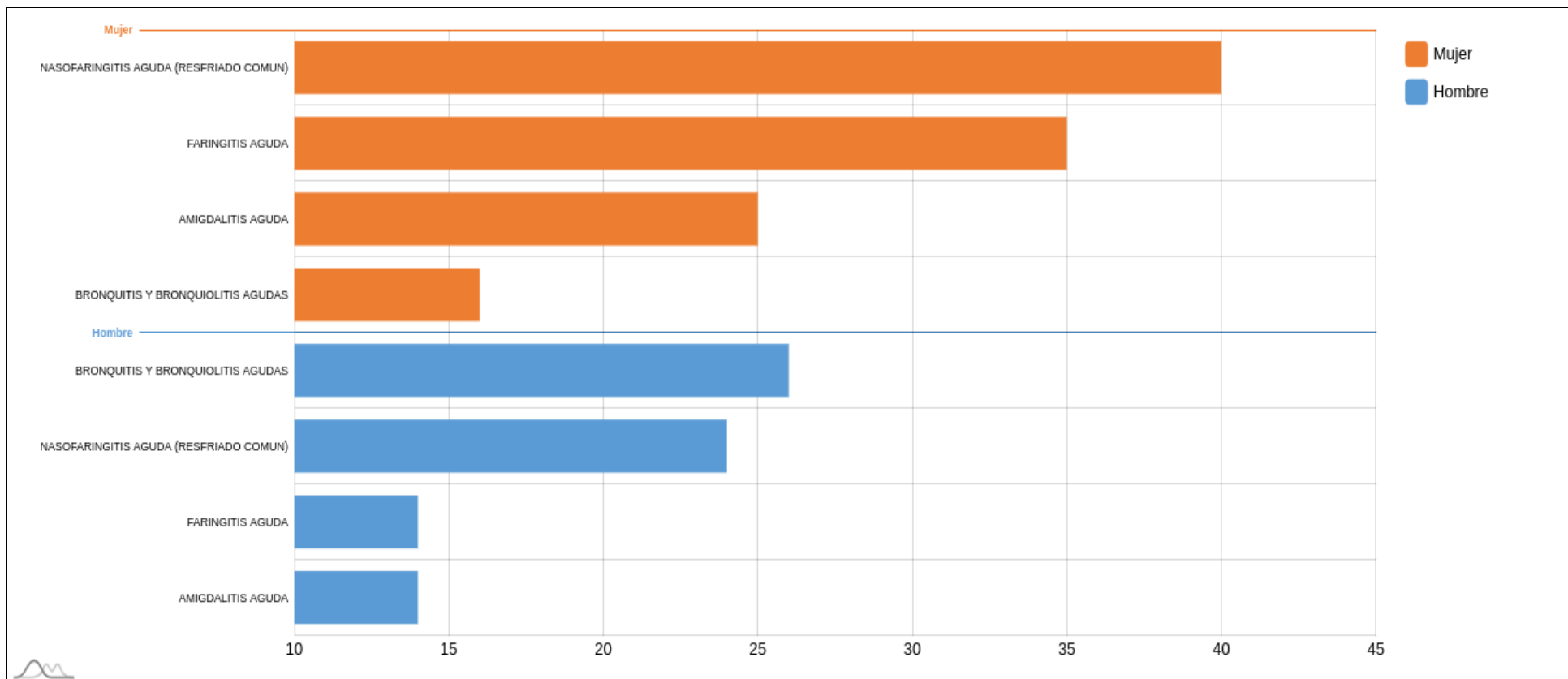


IRAs más comunes por grupos de edad. Semana 24/2023 Ceuta





IRAs más comunes por sexo. Semana 24/2023 Ceuta





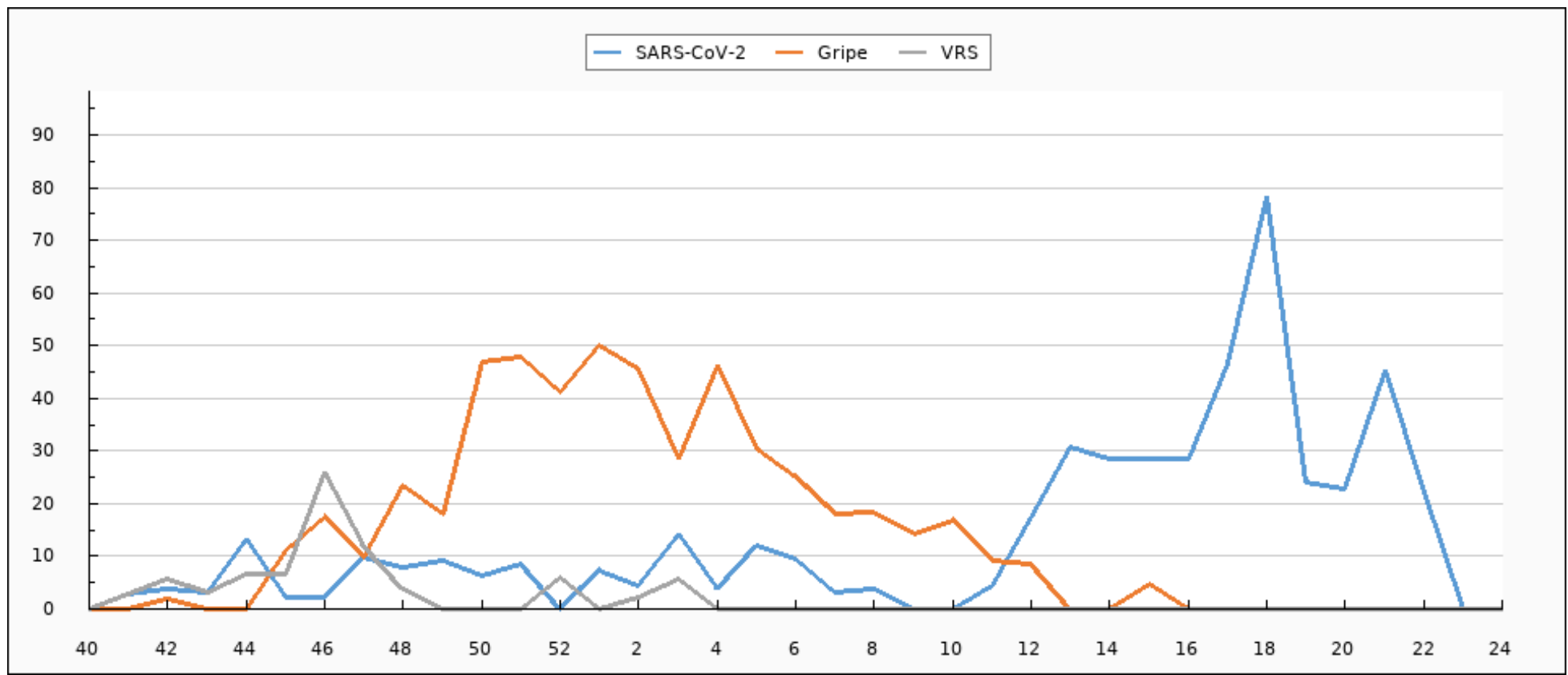
Muestras centinelas analizadas y porcentaje de positividad a SARS-CoV-2, gripe y VRS. Desde la semana 40/2022 Ceuta

	SEMANA 24*			2022-2023		
	MUESTRAS	POSITIVOS	% POSITIVIDAD	MUESTRAS	POSITIVOS	% POSITIVIDAD
SARS-CoV-2	4	0	0,00	997	113	11,33
Gripe	4	0	0,00	997	158	15,85
VRS	4	0	0,00	997	33	3,31

*El número de muestras enviadas esta semana puede estar afectadas por retraso en la notificación, que se subsanará en semanas posteriores.

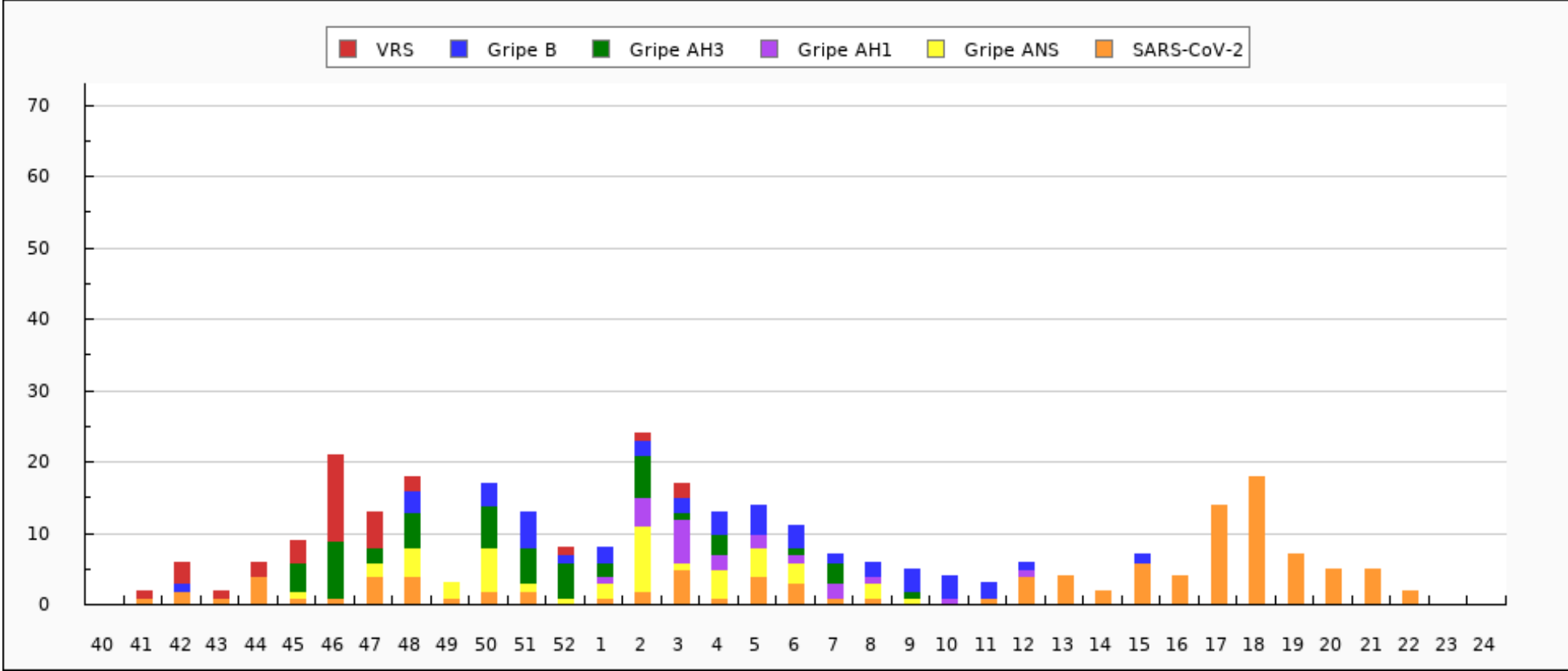


Evolución del porcentaje de positividad a SARS-CoV-2, gripe y VRS. Desde la semana 40/2022 Ceuta



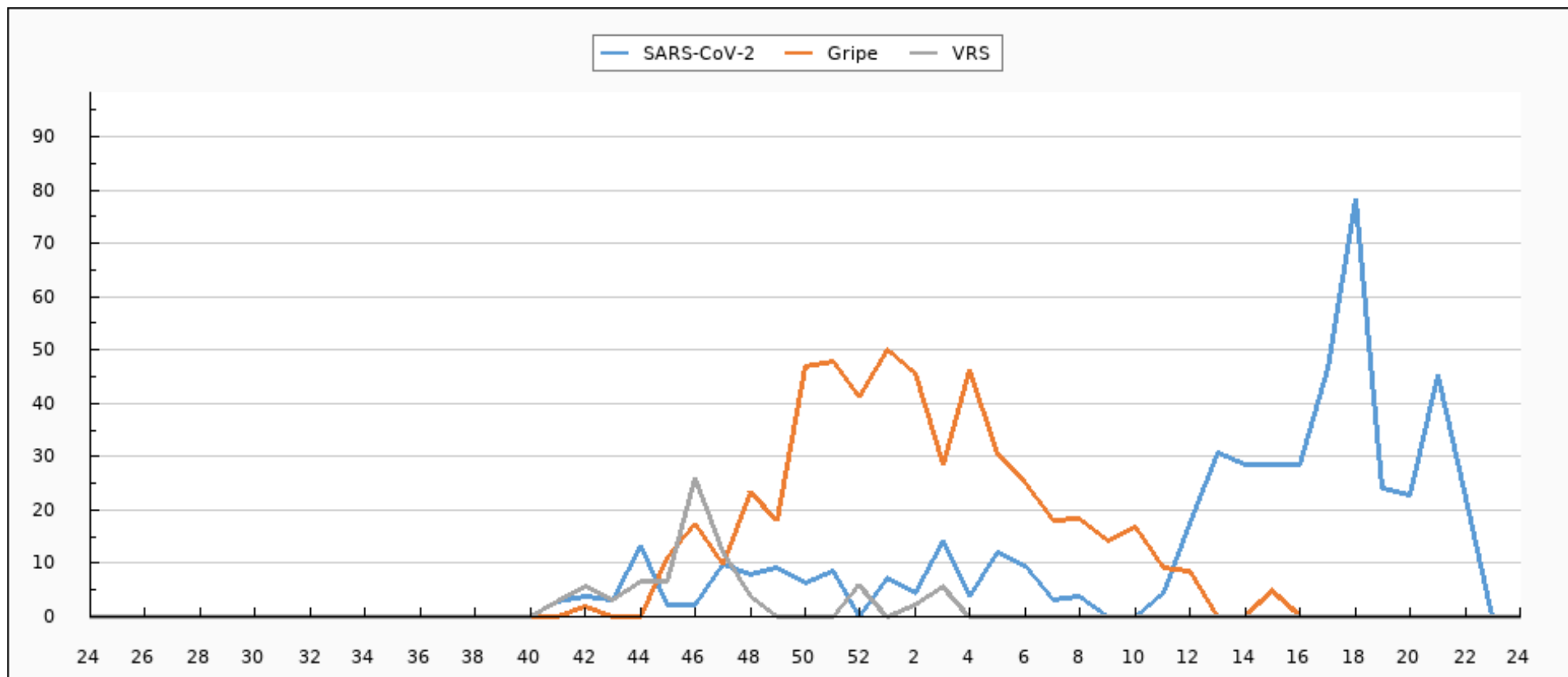


Evolución de muestras positivas a SARS-CoV-2, gripe A, gripe B y VRS. Desde la semana 40/2022 Ceuta



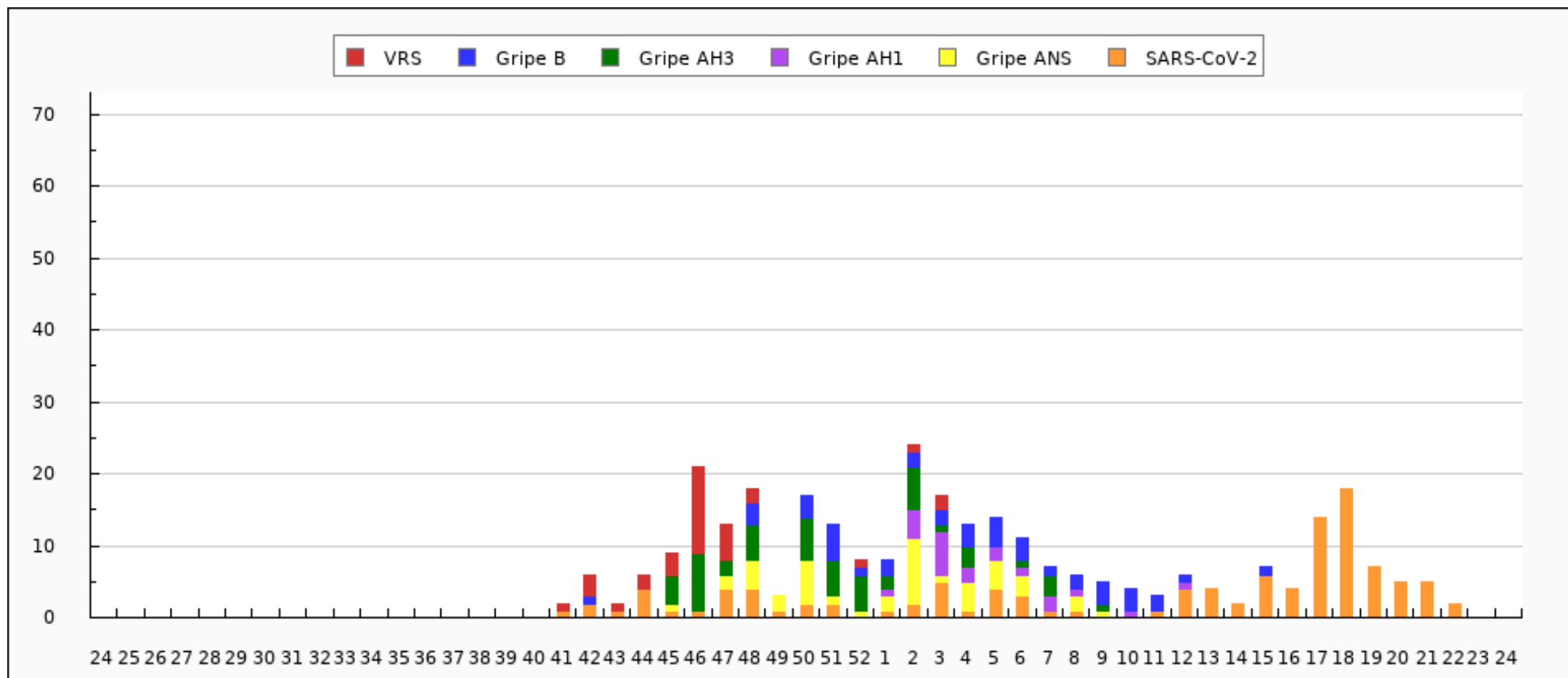


Evolución del porcentaje de positividad a SARS-CoV-2, gripe y VRS. Semana 24/2022 - semana 24/2023 Ceuta





Evolución de muestras positivas a SARS-CoV-2, gripe A, gripe B y VRS. Semana 24/2022 - semana 24/2023 Ceuta



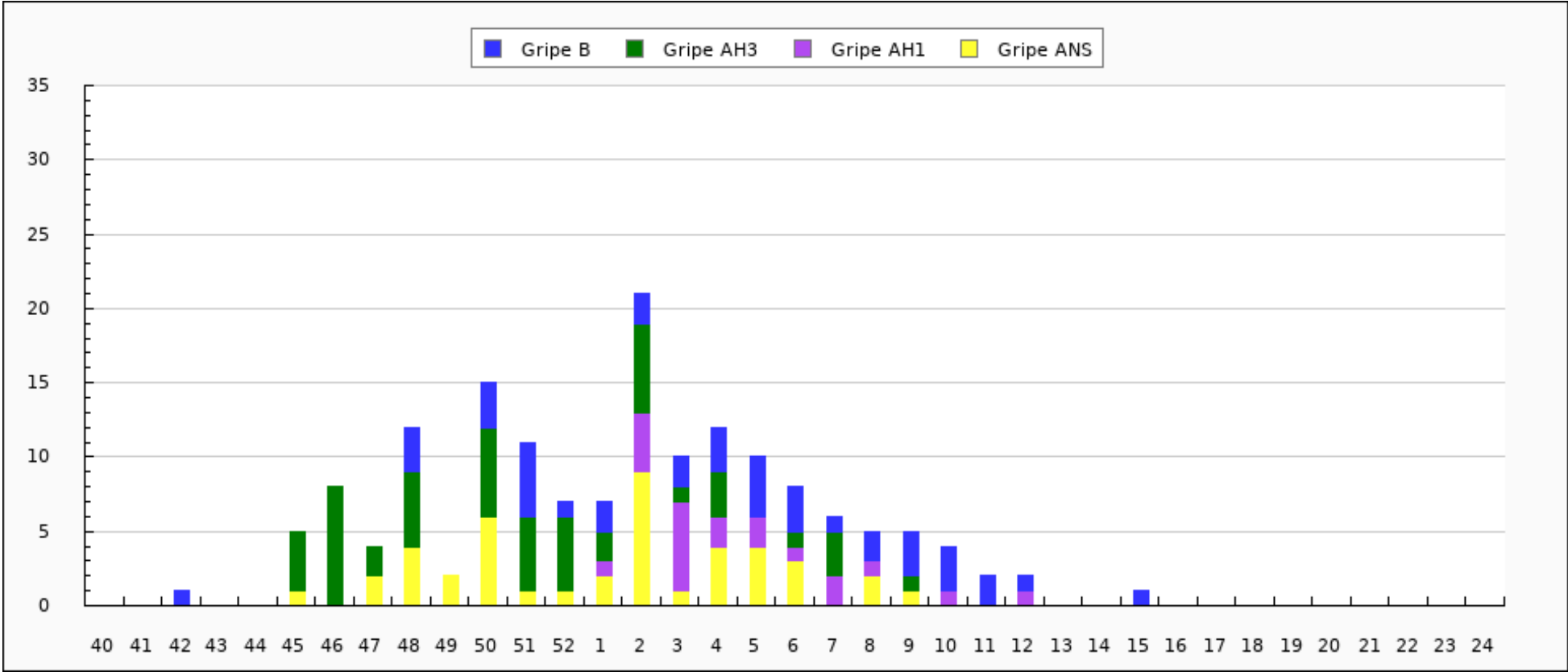


Tipados de virus de la gripe en Ceuta: Temporada actual

TIPADO	CANTIDAD
AH3N2	52
ANS	43
B	42
AH1N1pdm09	21
TOTAL	158

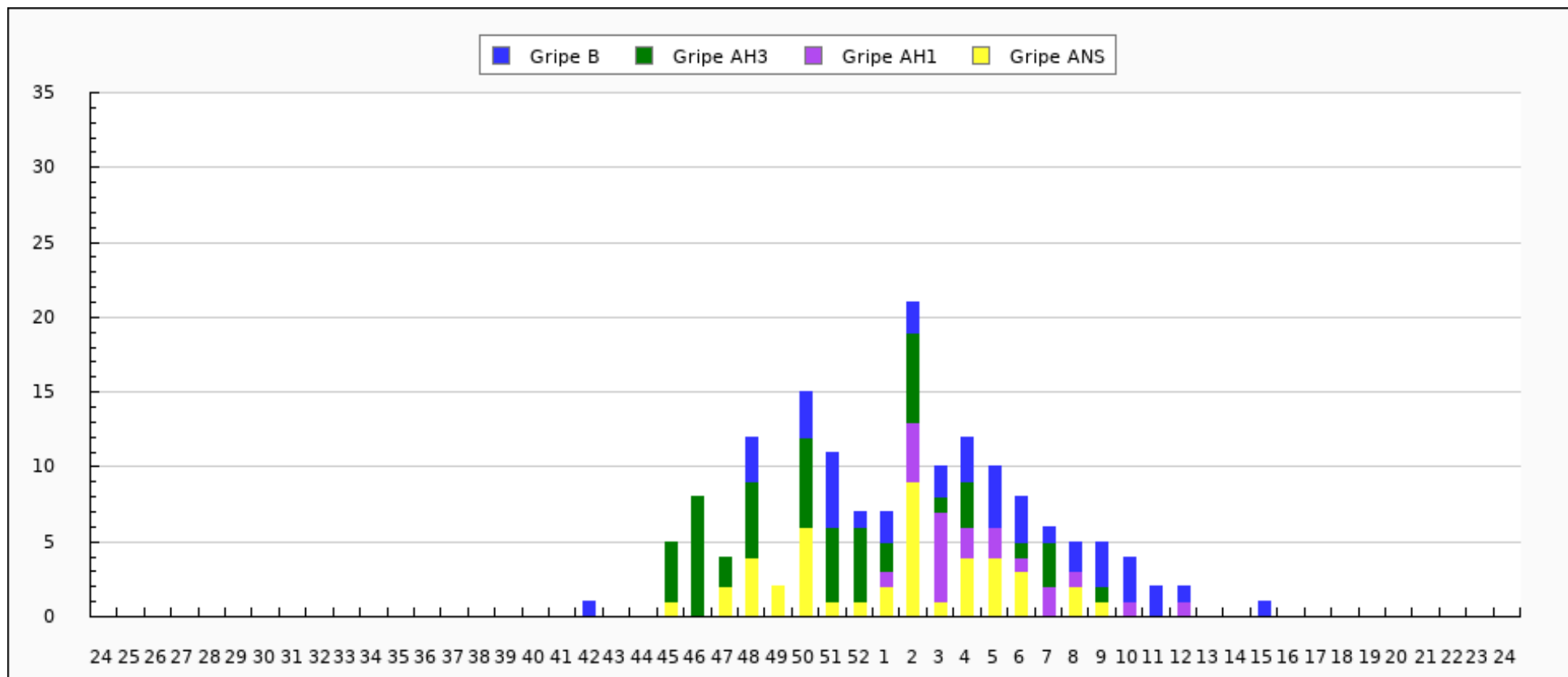


Distribución de detecciones de virus por tipo/subtipo en Ceuta: Temporada actual





Distribución de detecciones de virus por tipo/subtipo en Ceuta. Semana 24/2022 - semana 24/2023





Caracterizaciones de virus de la gripe en Ceuta: Temporada actual

CEPA	CANTIDAD
A/Bangladesh/4005/2020(H3N2)	48
A/Sidney/5/2021(H1N1)	18
B/Austria/1359417/2021	7
A/Slovenia/8720/2022(H3N2)	4
A/Norway/25089/2022(H1N1)	3
TOTAL	80