



Vigilancia centinela de las IRAs en Atención Primaria-INGESA

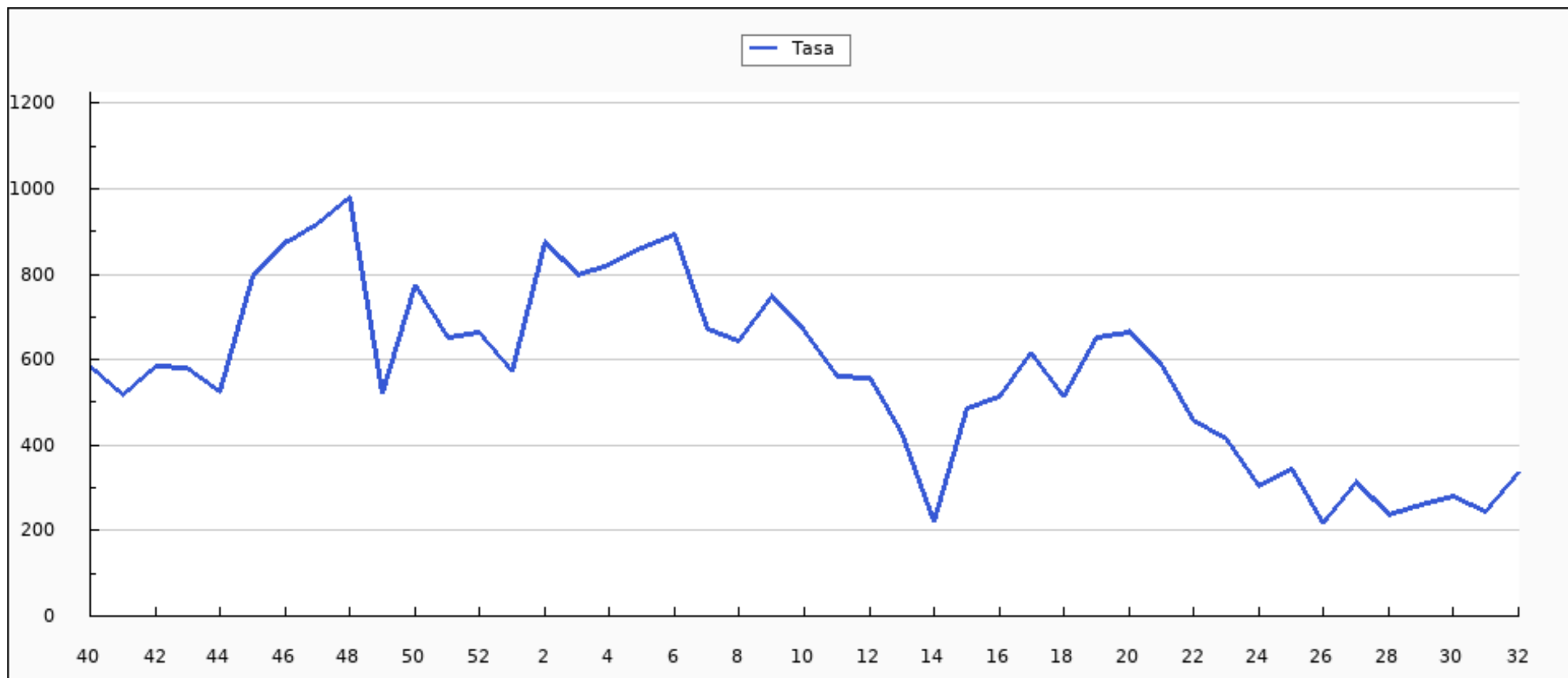
Tasas de Incidencia por tramos de edad por 100.000 habitantes. Semana 32/2023 Ceuta

EDAD	CASOS	POBLACIÓN	TASA
0 a 4 años	14	3.413	410,20
5 a 14 años	19	10.140	187,38
15 a 44 años	103	30.633	336,24
45 a 64 años	78	21.512	362,59
>= 65 años	38	9.499	400,04
TOTAL	252	75.197	335,12

Población vigilada: población cubierta por Ingesa a 17 de octubre de 2022 del componente sindrómico de la vigilancia de las IRAs.

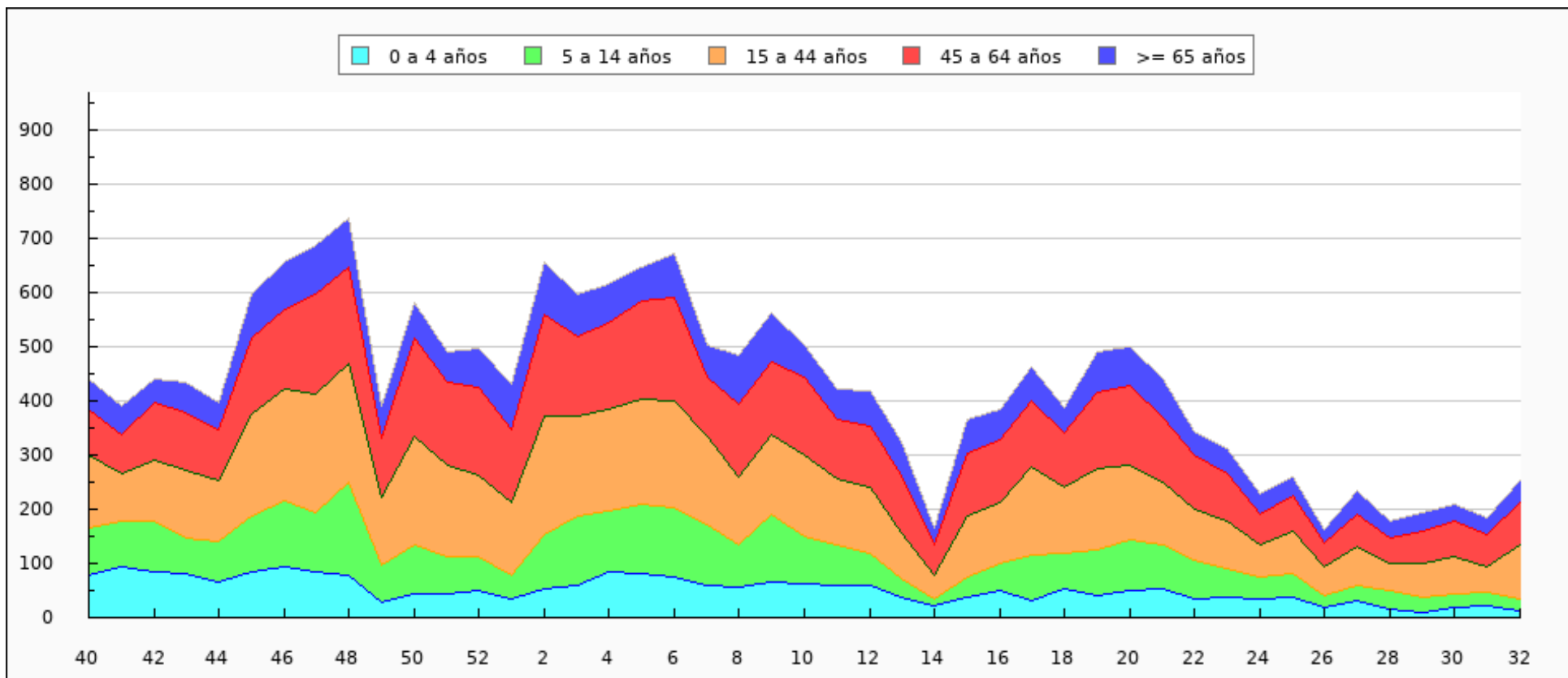


Tasas de Incidencia semanal de IRAs, temporada 2022-2023 Ceuta. Casos por 100.000 habitantes



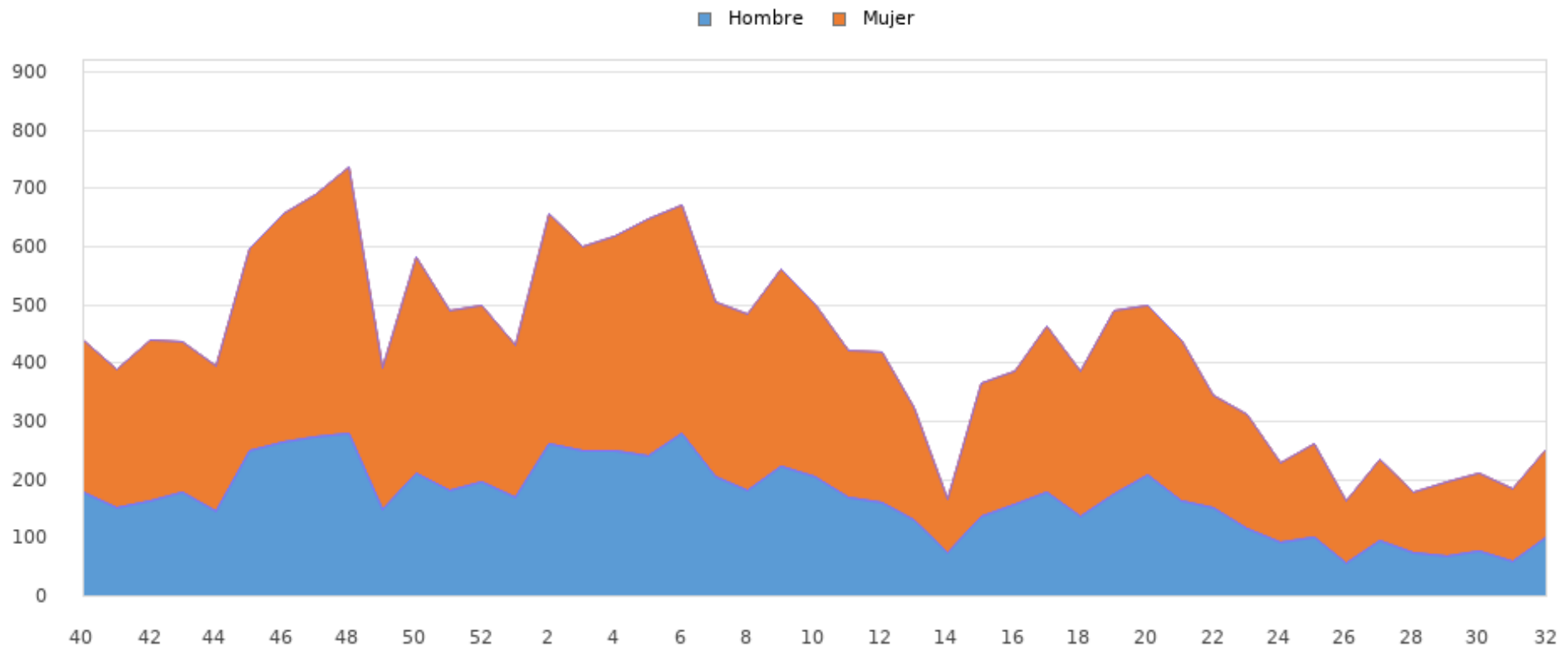


Casos semanales de IRA por grupo de edad, temporada 2022-2023 Ceuta



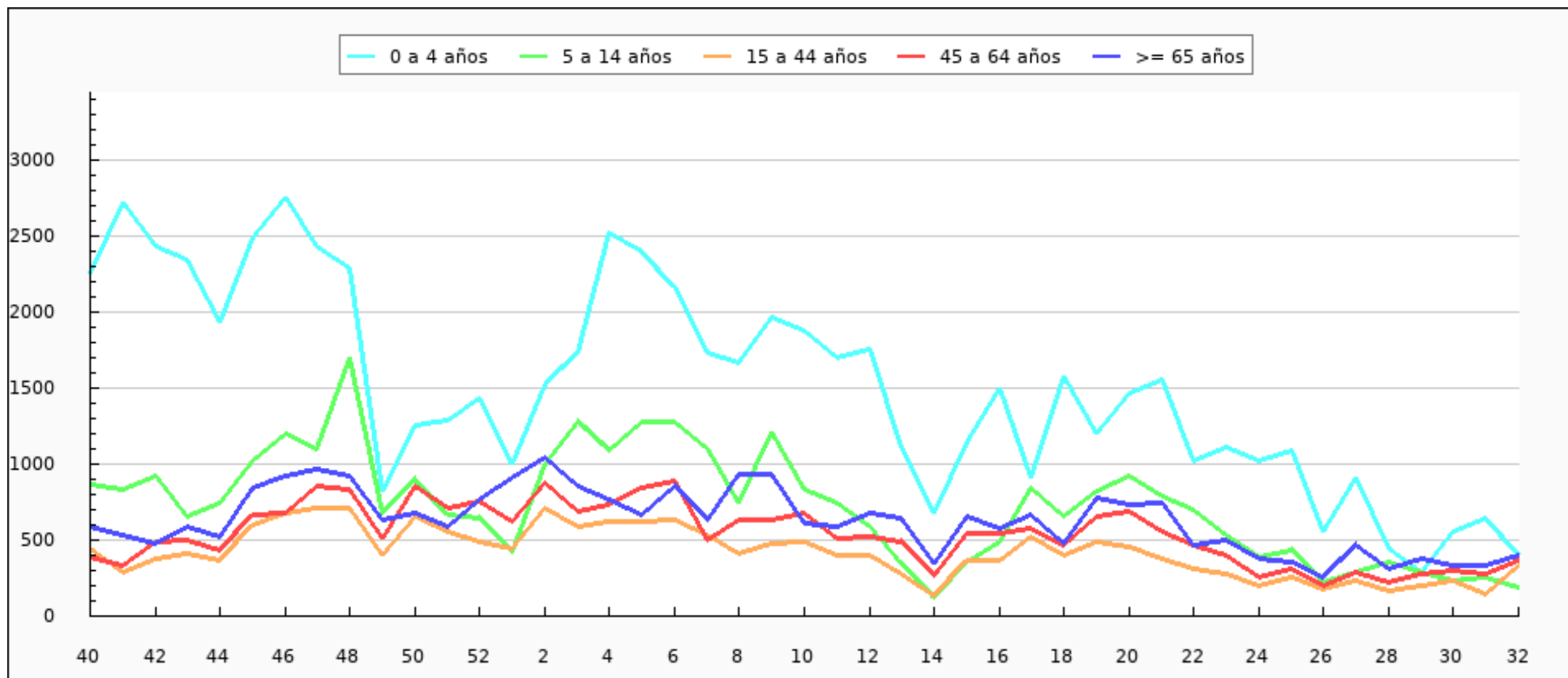


Casos semanales de IRA por sexo, temporada 2022-2023 Ceuta



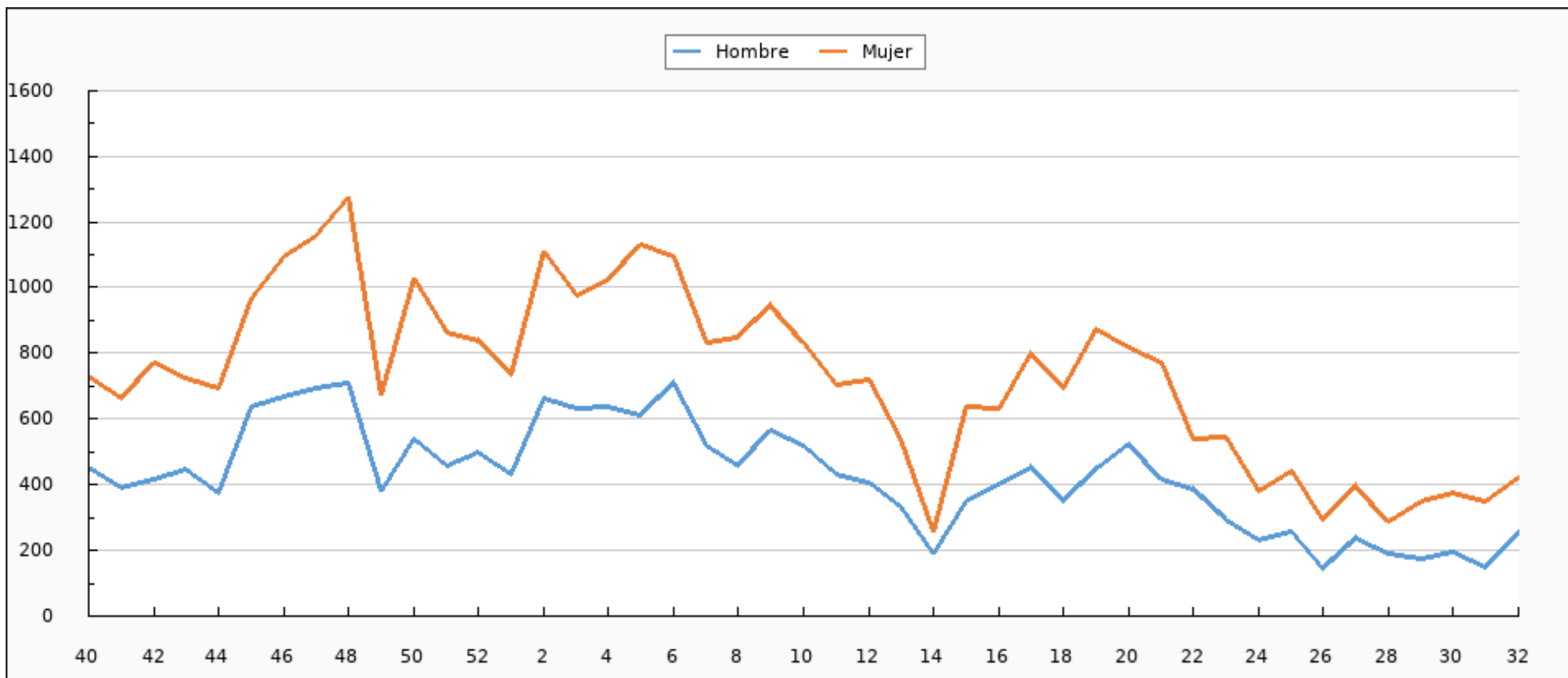


Tasas de Incidencia semanal de IRAs por grupo de edad, temporada 2022-2023 Ceuta



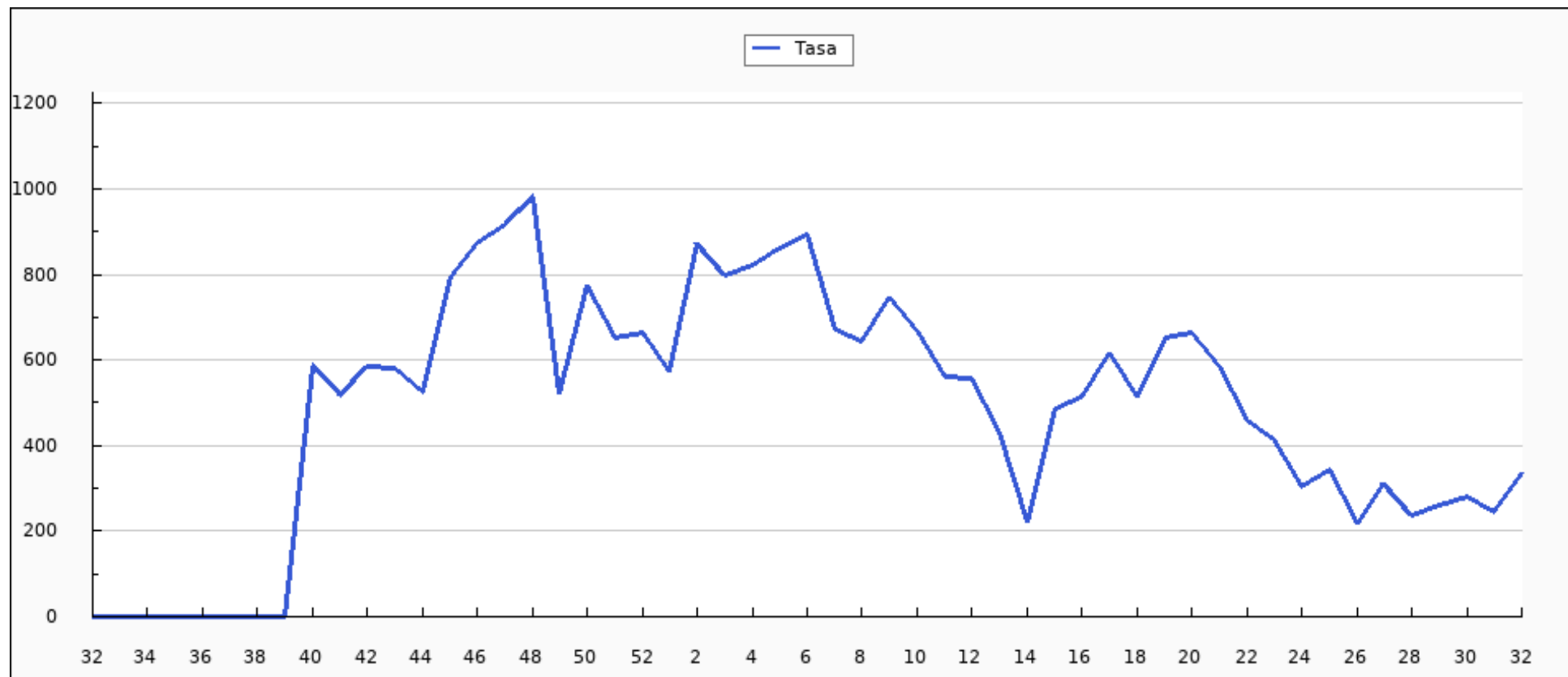


Tasas de Incidencia semanal de IRAs por sexo, temporada 2022-2023 Ceuta



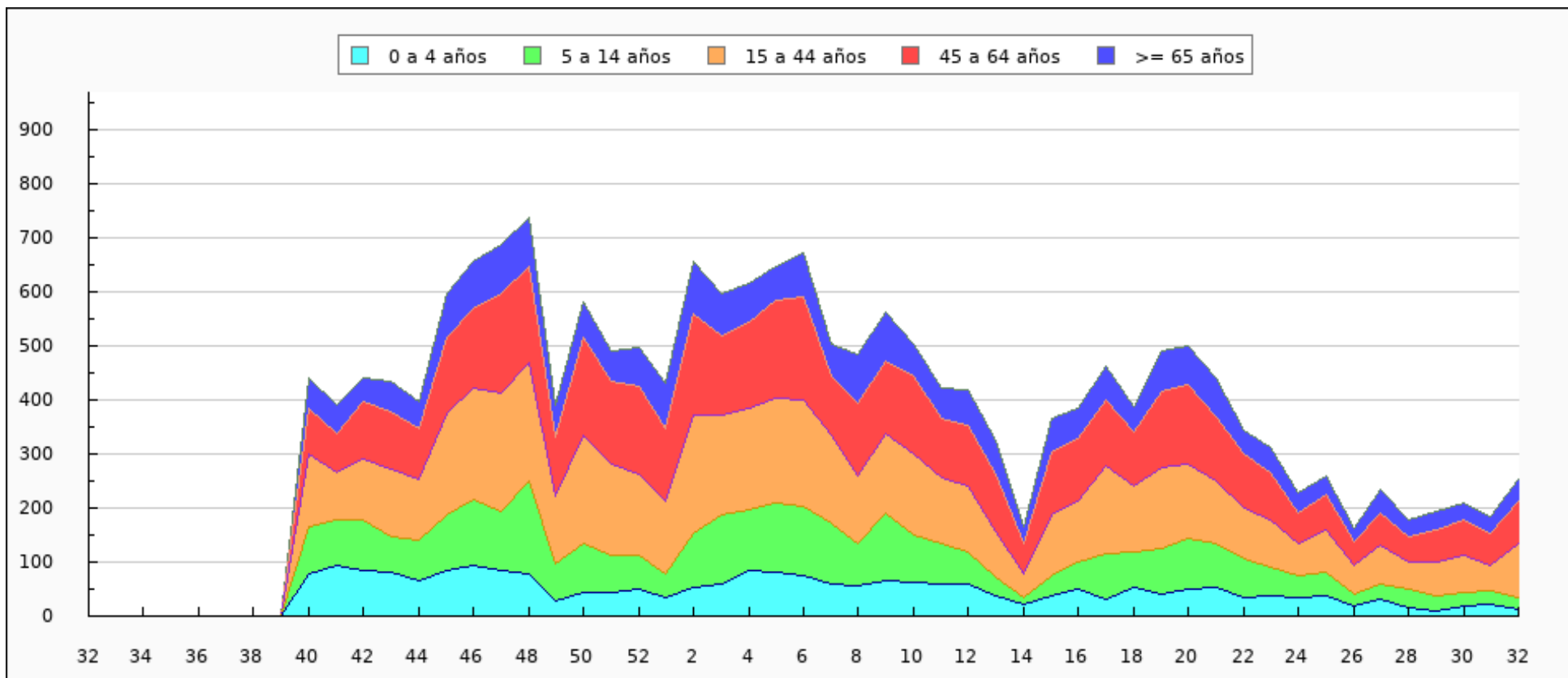


Tasas de Incidencia semanal de IRAs, semana 32/2022 - semana 32/2023 Ceuta. Casos por 100.000 habitantes



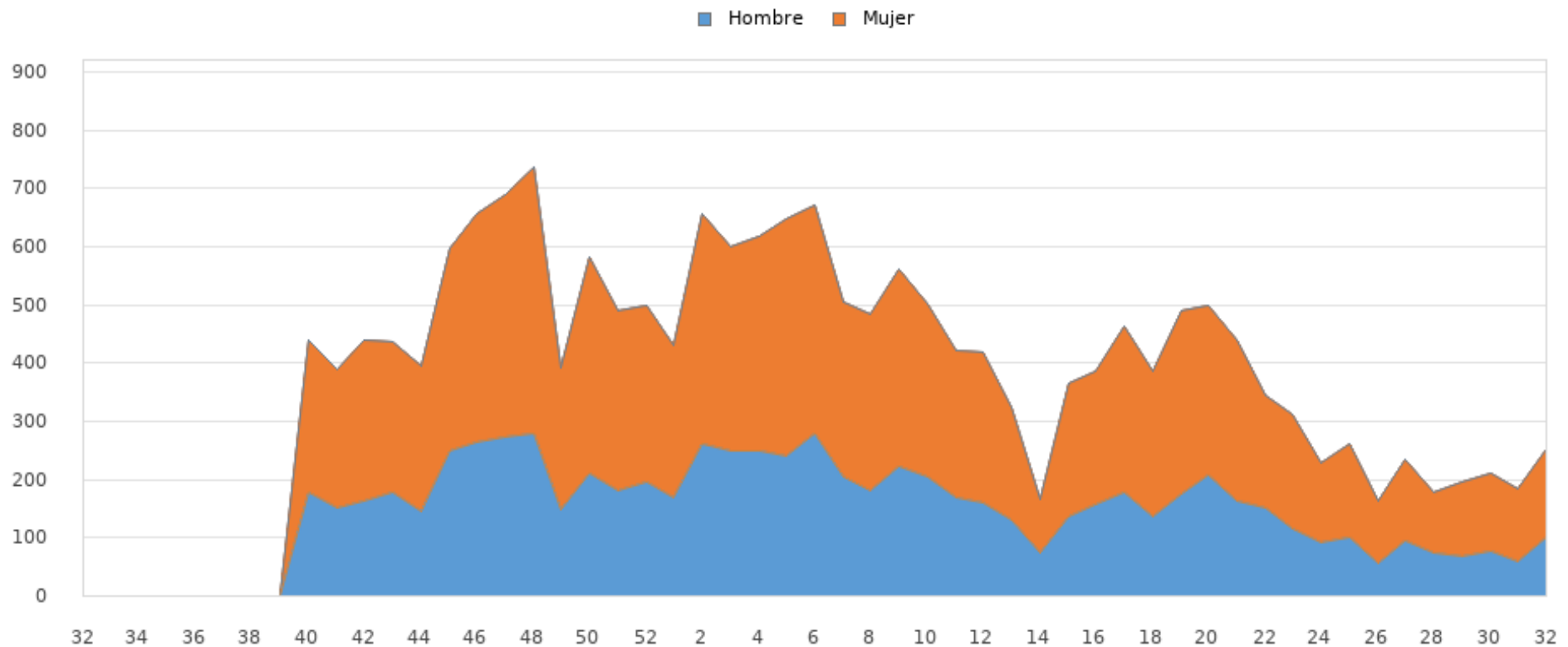


Casos semanales de IRAs por grupo de edad, semana 32/2022 - semana 32/2023 Ceuta



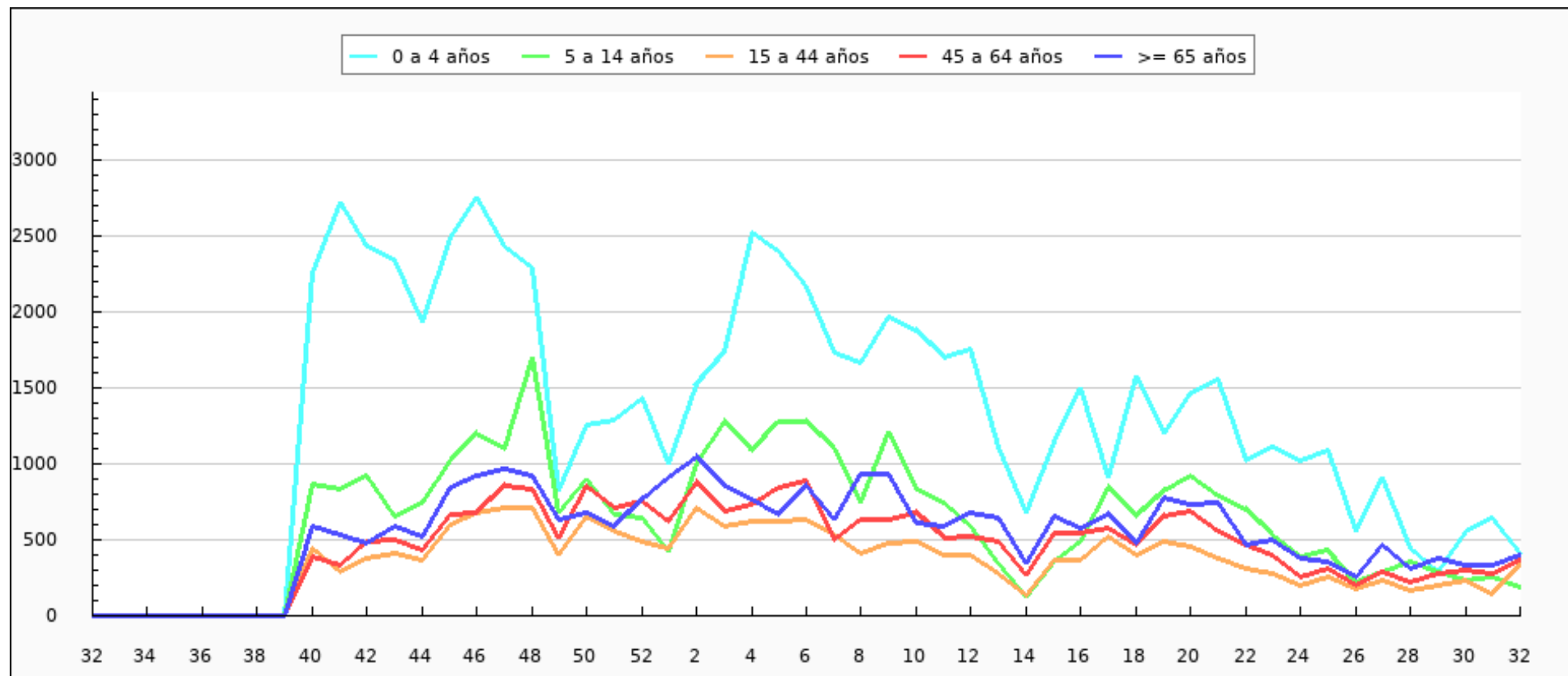


Casos semanales de IRAs por sexo, semana 32/2022 - semana 32/2023 Ceuta



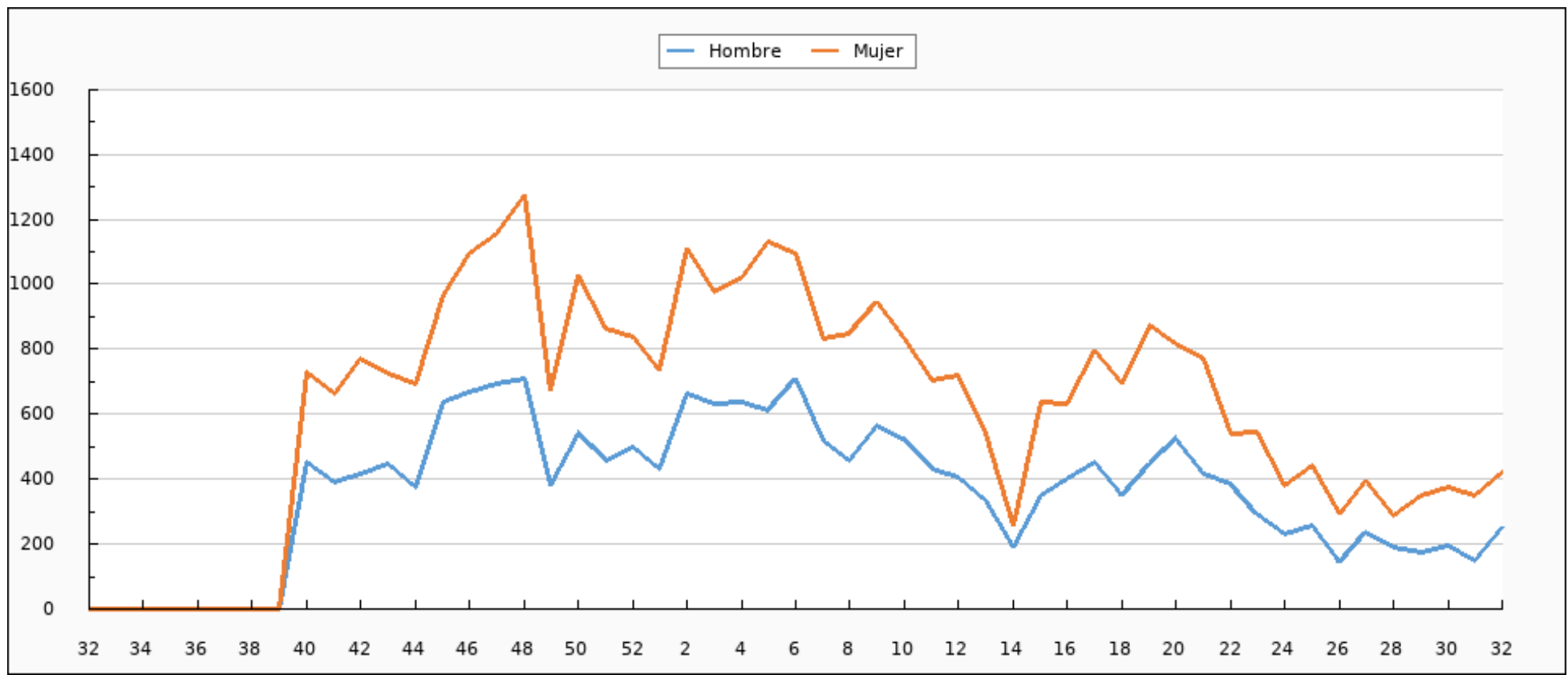


Tasas de Incidencia semanal de IRAs por grupo de edad, semana 32/2022 - semana 32/2023 Ceuta





Tasas de Incidencia semanal de IRAs por sexo, semana 32/2022 - semana 32/2023 Ceuta





IRAs declaradas por INGESA. Semana 32/2023 Ceuta

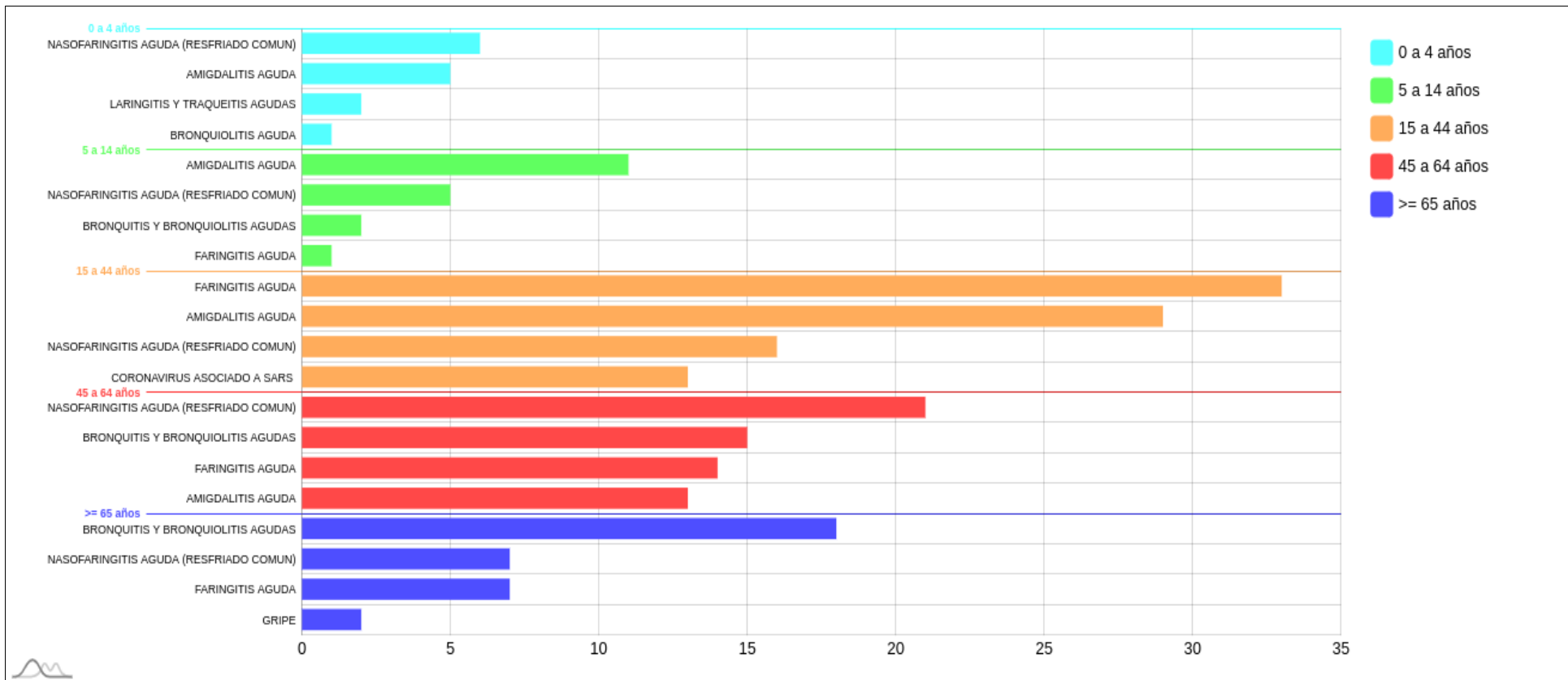
CIE9	ENFERMEDAD	SEMANA 32	TEMPORADA
460	NASOFARINGITIS AGUDA (RESFRIADO COMÚN)	55	5.478
466.0	BRONQUITIS AGUDA	42	3.752
462	FARINGITIS AGUDA	55	3.154
463	AMIGDALITIS AGUDA	60	2.958
079.82	CORONAVIRUS ASOCIADO A SARS-CoV-2	24	2.370
487.0	GRIPE	7	812
464.0	LARINGITIS AGUDA	5	322
465.0	LARINGOFARINGITIS AGUDA	3	206
466.1	BRONQUIOLITIS AGUDA	1	152
485	BRONCONEUMONÍA - ORGANISMO SIN ESPECIFICAR	0	62
487.1	GRIPE CON OTRAS MANIFESTACIONES RESPIRATORIAS	0	47
486	NEUMONÍA - ORGANISMO SIN ESPECIFICAR	0	21
480	NEUMONÍA VÍRICA	0	8
465.8	INFECCIONES MÚLTIPLES DE LAS VÍAS RESPIRATORIAS SUPERIORES	0	2
464.4	CRUP LARINGEO	0	1
464.10	TRAQUETEITIS AGUDA	0	0



CIE9	ENFERMEDAD	SEMANA 32	TEMPORADA
462.20	LARINGOTRAQUETEITIS AGUDA	0	0
465.9	INFECCIÓN AGUDA DE LAS VÍAS RESPIRATORIAS SUPERIORES DE LOCALIZACIÓN NO ESPECIFICADA	0	0
TOTAL		252	19.345

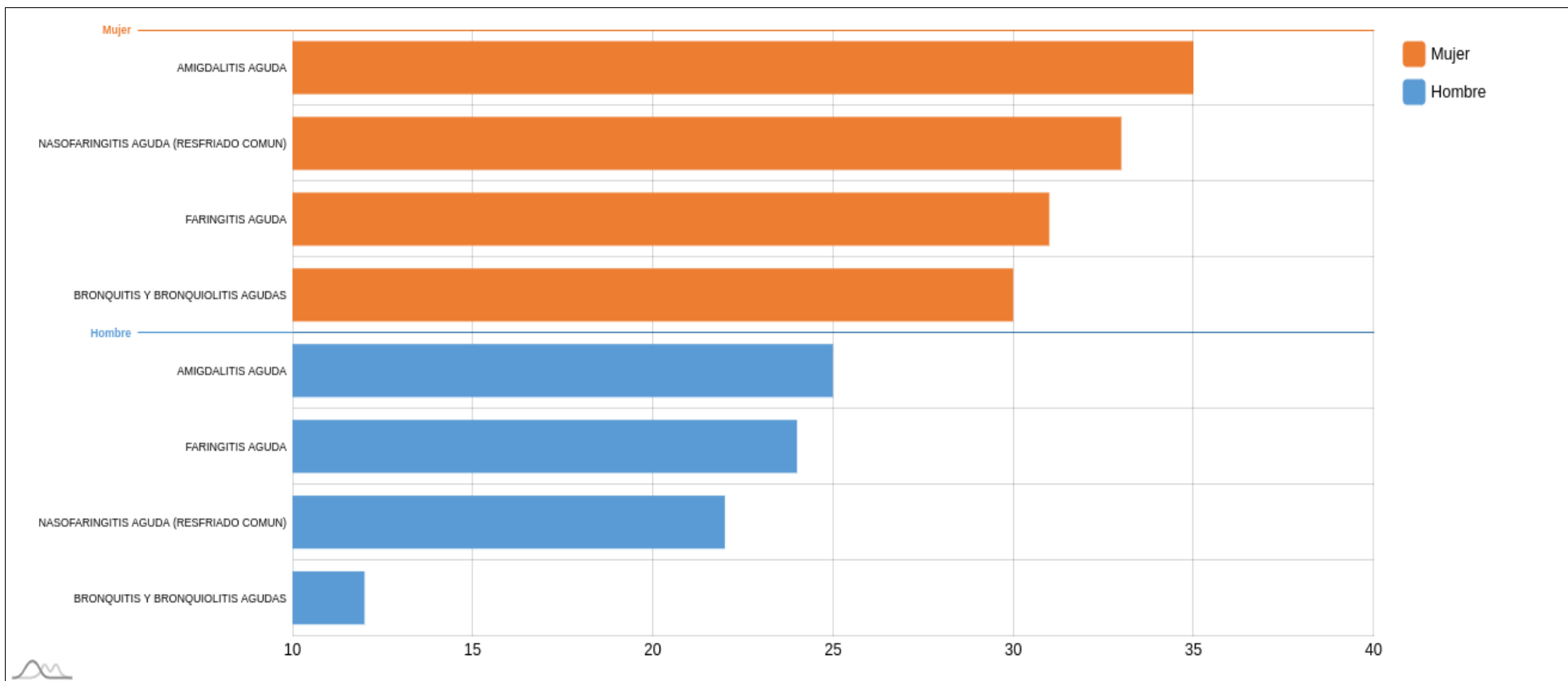


IRAs más comunes por grupos de edad. Semana 32/2023 Ceuta





IRAs más comunes por sexo. Semana 32/2023 Ceuta





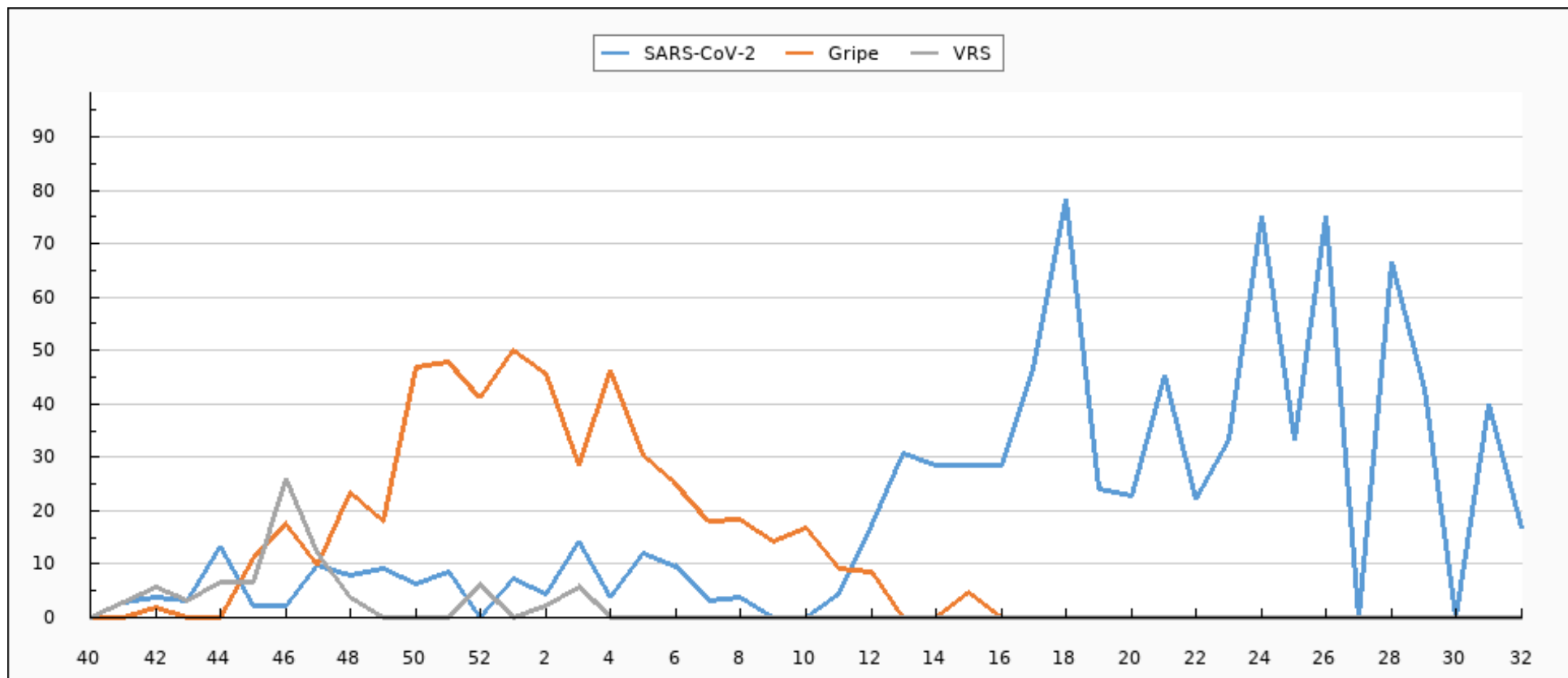
Muestras centinelas analizadas y porcentaje de positividad a SARS-CoV-2, gripe y VRS. Desde la semana 40/2022 Ceuta

	SEMANA 32*			2022-2023		
	MUESTRAS	POSITIVOS	% POSITIVIDAD	MUESTRAS	POSITIVOS	% POSITIVIDAD
SARS-CoV-2	12	2	16,67	1039	134	12,90
Gripe	12	0	0,00	1039	158	15,21
VRS	12	0	0,00	1039	33	3,18

*El número de muestras enviadas esta semana puede estar afectadas por retraso en la notificación, que se subsanará en semanas posteriores.

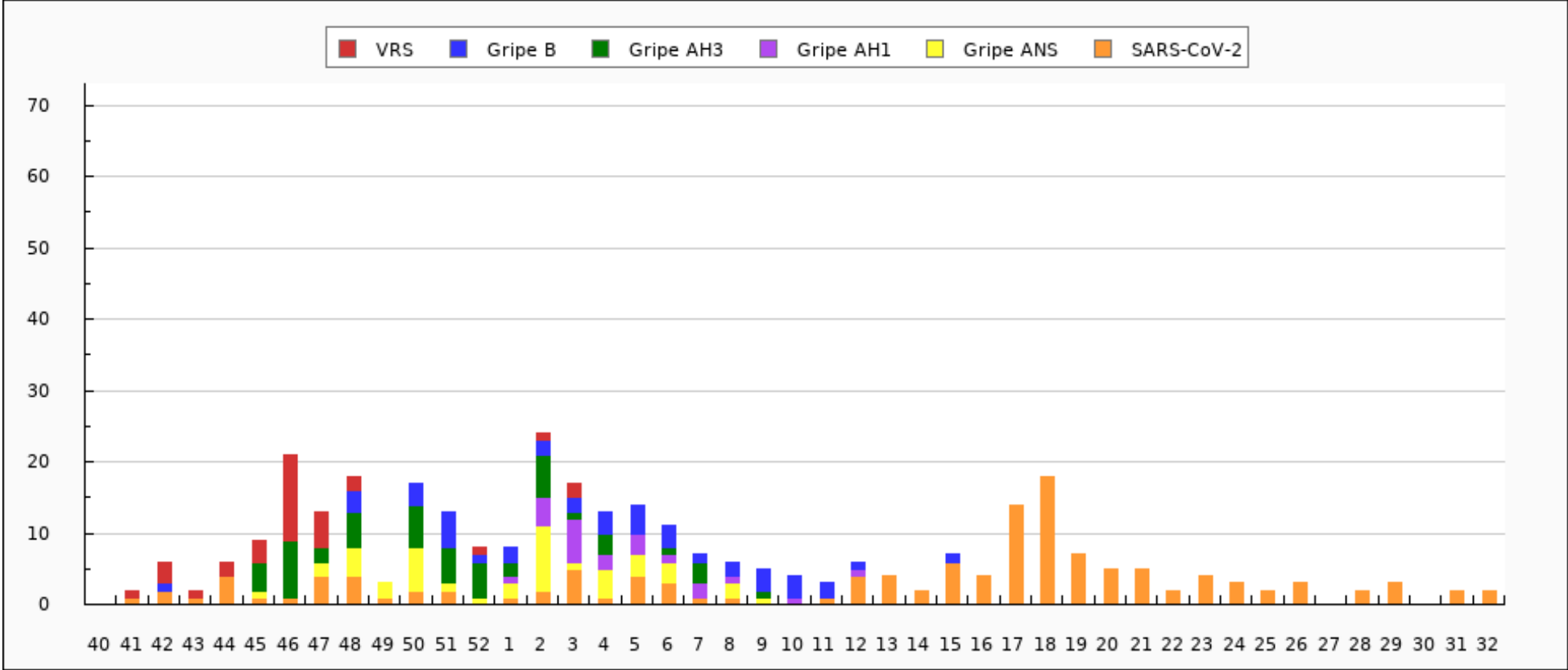


Evolución del porcentaje de positividad a SARS-CoV-2, gripe y VRS. Desde la semana 40/2022 Ceuta



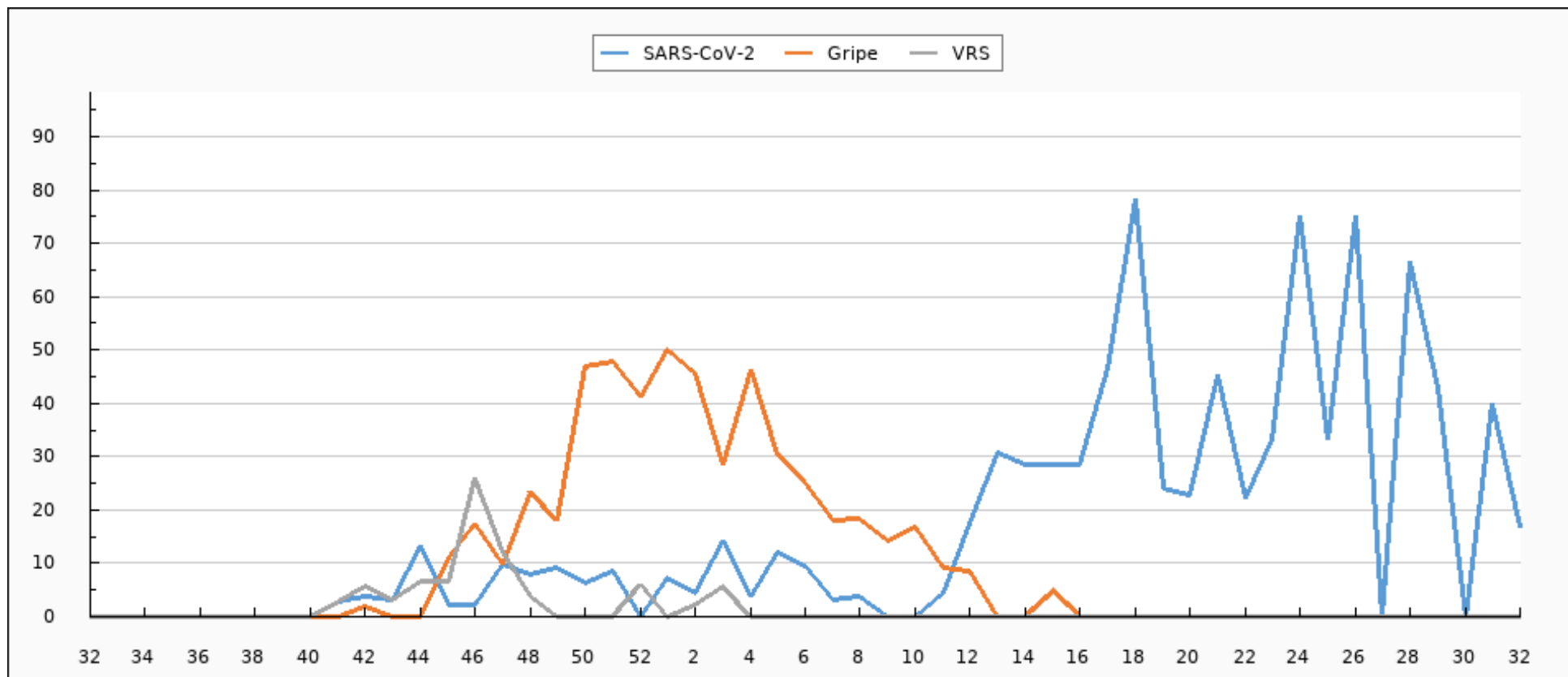


Evolución de muestras positivas a SARS-CoV-2, gripe A, gripe B y VRS. Desde la semana 40/2022 Ceuta



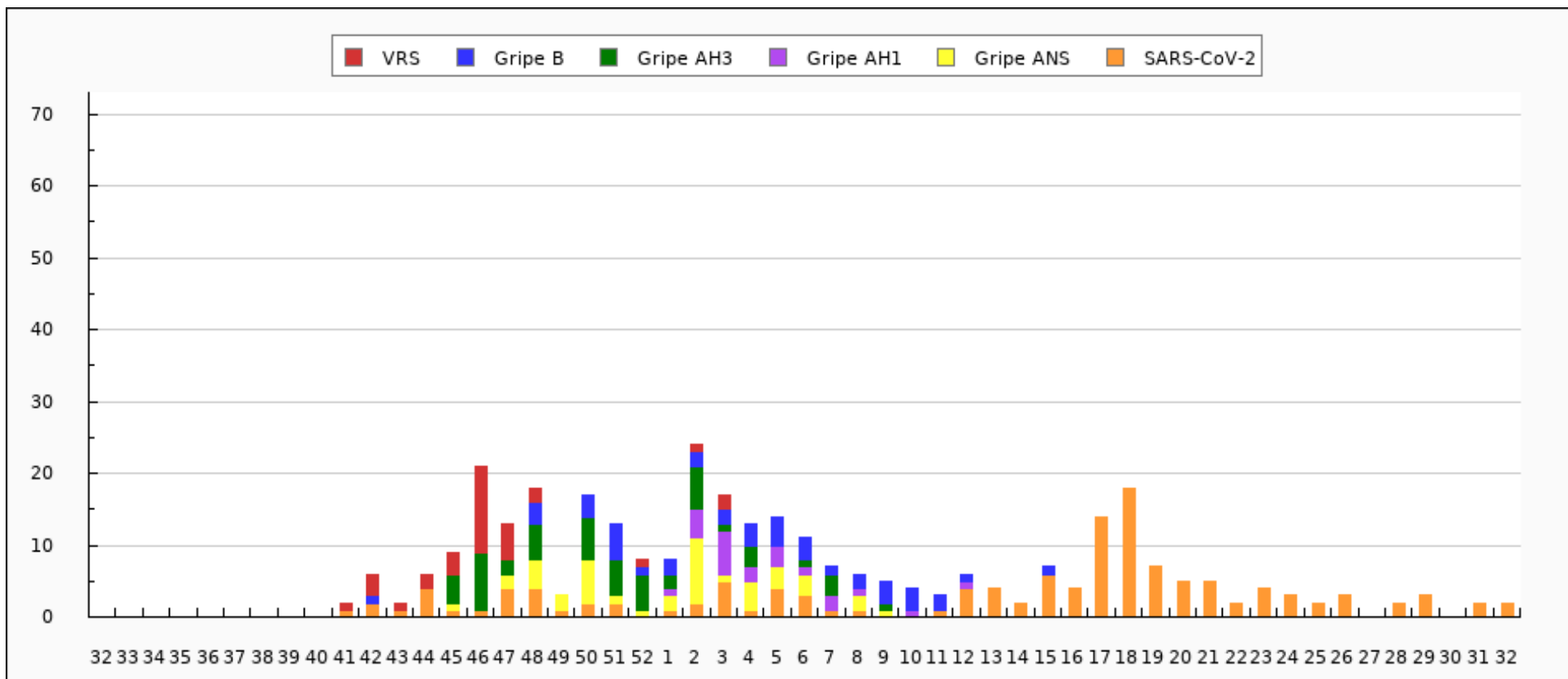


Evolución del porcentaje de positividad a SARS-CoV-2, gripe y VRS. Semana 32/2022 - semana 32/2023 Ceuta





Evolución de muestras positivas a SARS-CoV-2, gripe A, gripe B y VRS. Semana 32/2022 - semana 32/2023 Ceuta



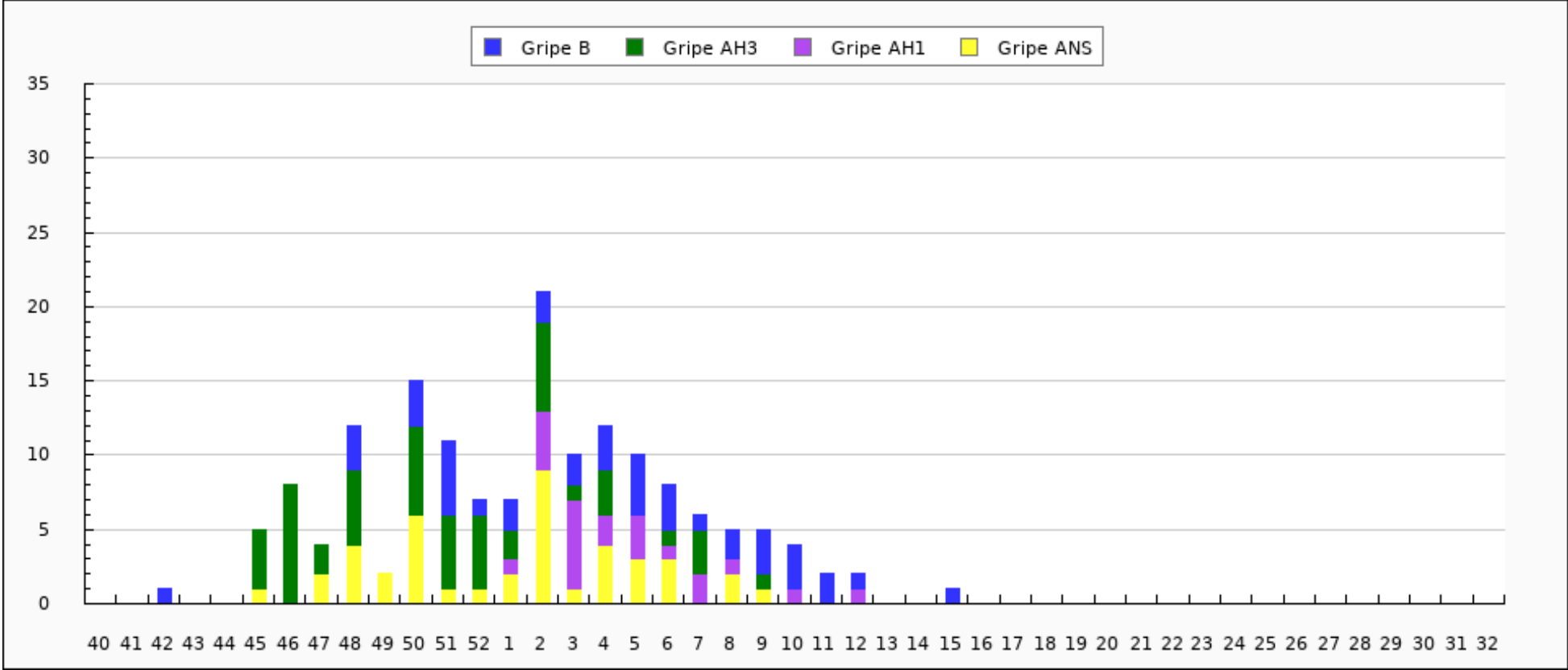


Tipados de virus de la gripe en Ceuta: Temporada actual

TIPADO	CANTIDAD
AH3N2	52
ANS	42
B	42
AH1N1pdm09	22
TOTAL	158

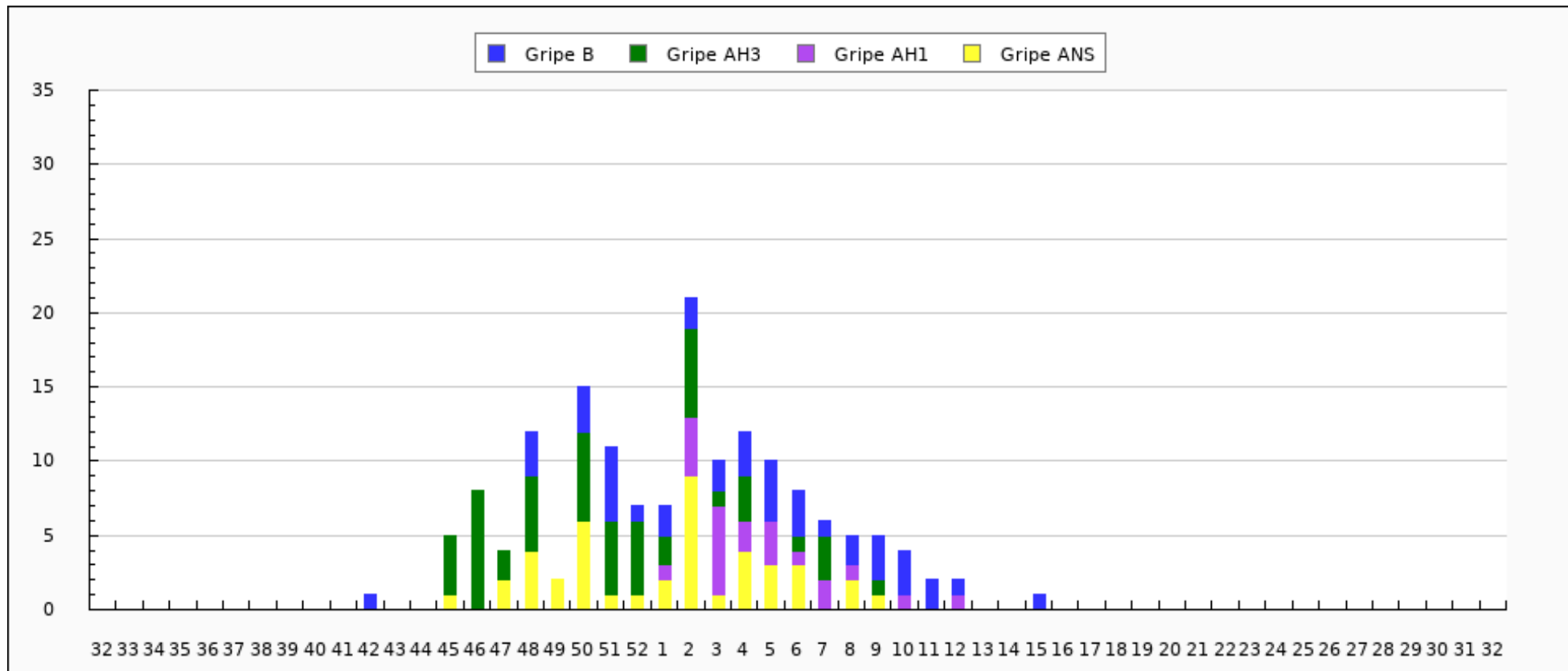


Distribución de detecciones de virus por tipo/subtipo en Ceuta: Temporada actual





Distribución de detecciones de virus por tipo/subtipo en Ceuta. Semana 32/2022 - semana 32/2023





Caracterizaciones de virus de la gripe en Ceuta: Temporada actual

CEPA	CANTIDAD
A/Bangladesh/4005/2020(H3N2)	48
A/Sidney/5/2021(H1N1)	18
B/Austria/1359417/2021	7
A/Norway/25089/2022(H1N1)	4
A/Slovenia/8720/2022(H3N2)	4
TOTAL	81