



Vigilancia centinela de IRAG en el Hospital Universitario de Ceuta

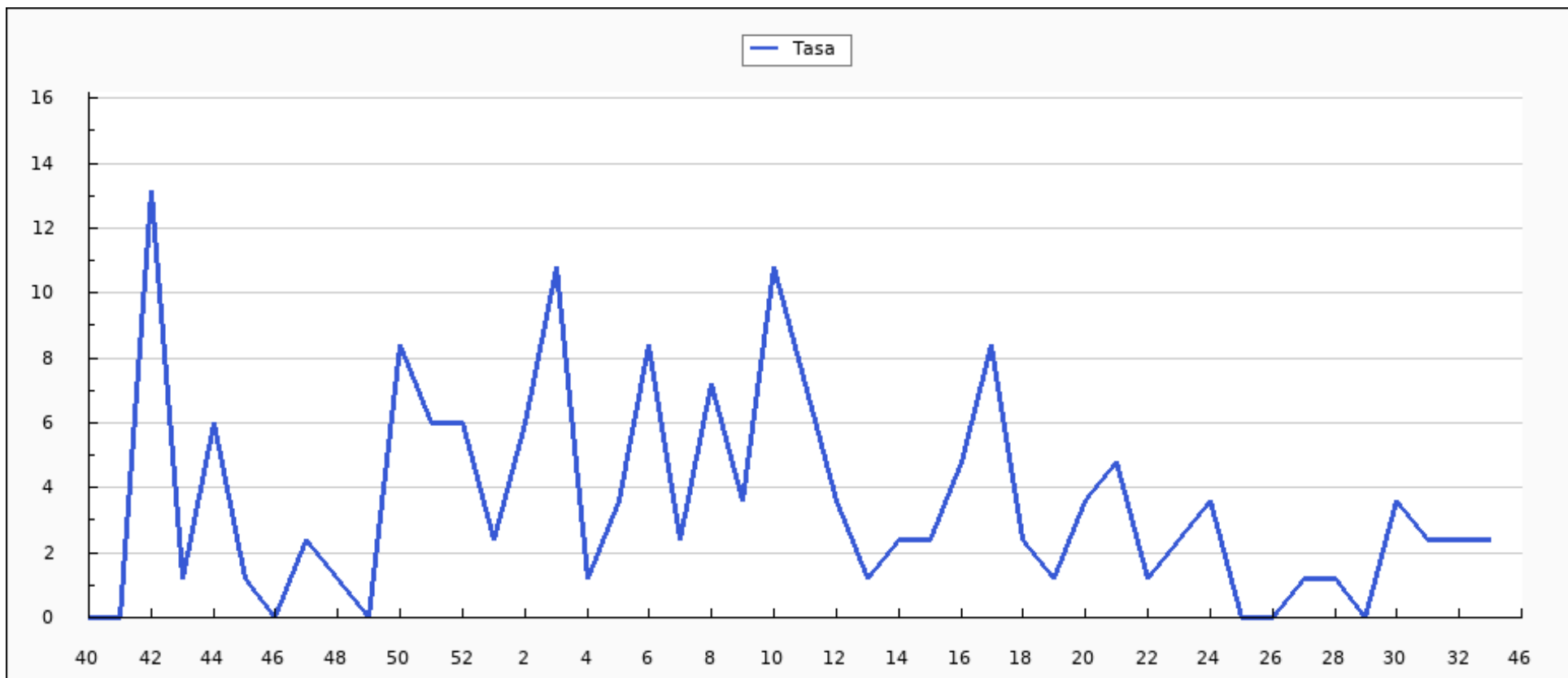
Tasas de Incidencia por tramos de edad por 100.000 habitantes. Semana 33/2023 Ceuta

EDAD	CASOS	POBLACIÓN	TASA
0 a 4 años	1	4.343	23,03
5 a 14 años	1	11.779	8,49
15 a 44 años	0	34.468	0,00
45 a 64 años	0	22.615	0,00
65 a 79 años	0	7.674	0,00
> 79 años	0	2.638	0,00
TOTAL	2	83.517	2,39

La población vigilada por el Hospital Universitario de Ceuta es la población de Ceuta: 83.117 personas (RD 1037/2022)

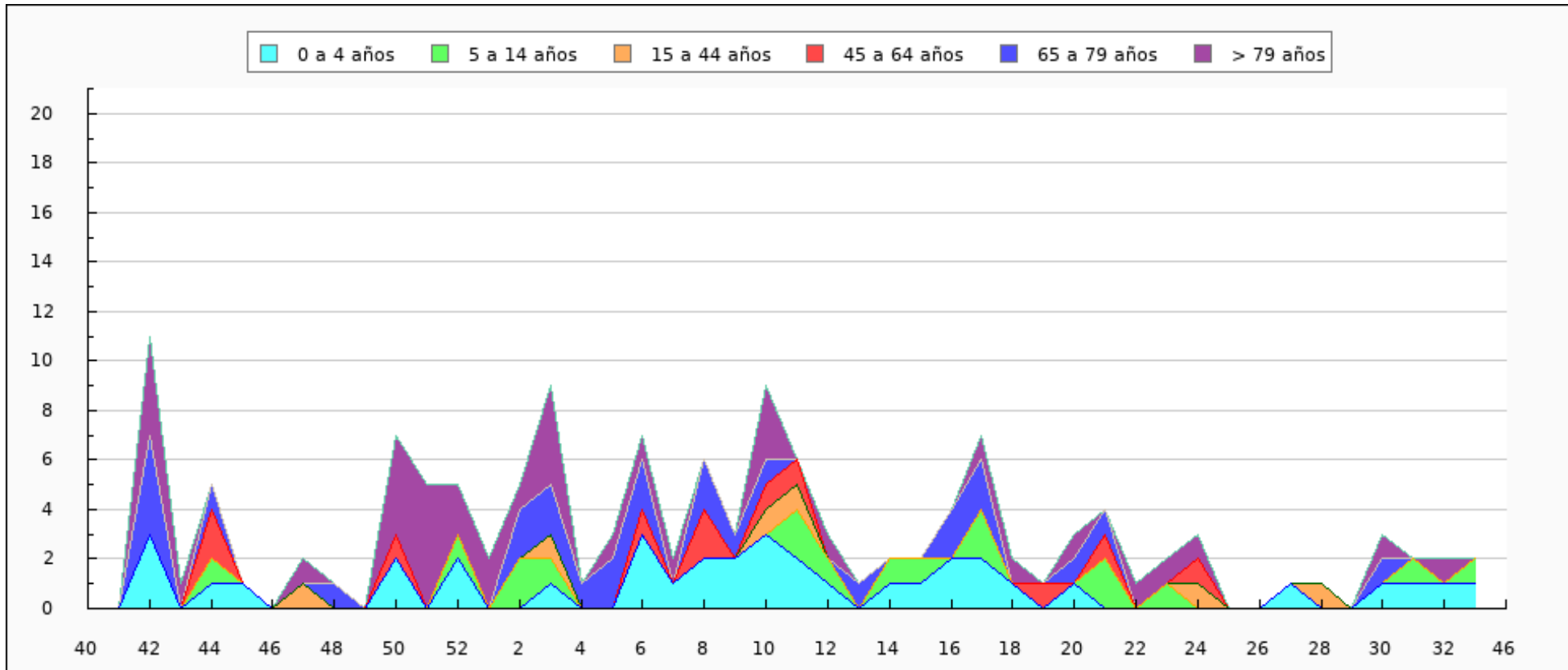


Tasas de Incidencia semanal de IRAG, temporada 2022-2023 Ceuta. Casos por 100.000 habitantes



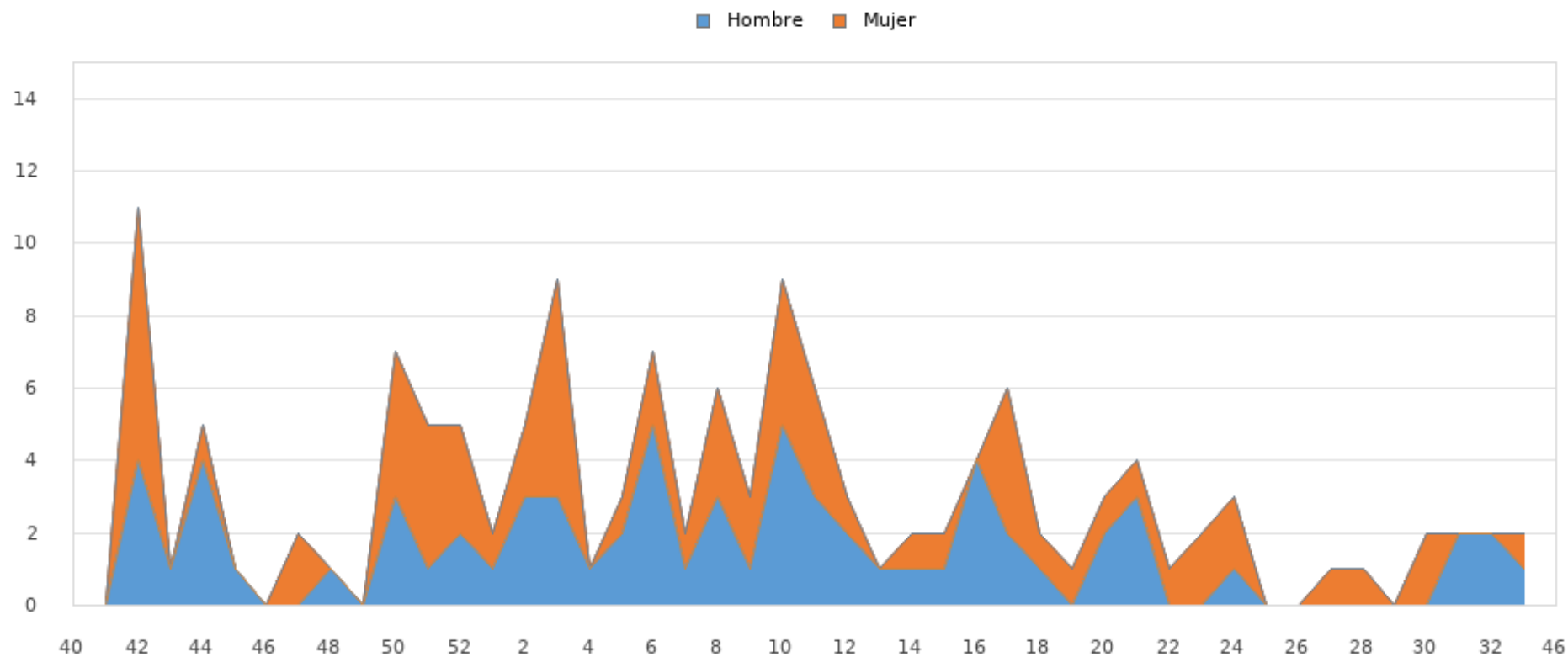


Casos semanales de IRAG por grupo de edad, temporada 2022-2023 Ceuta



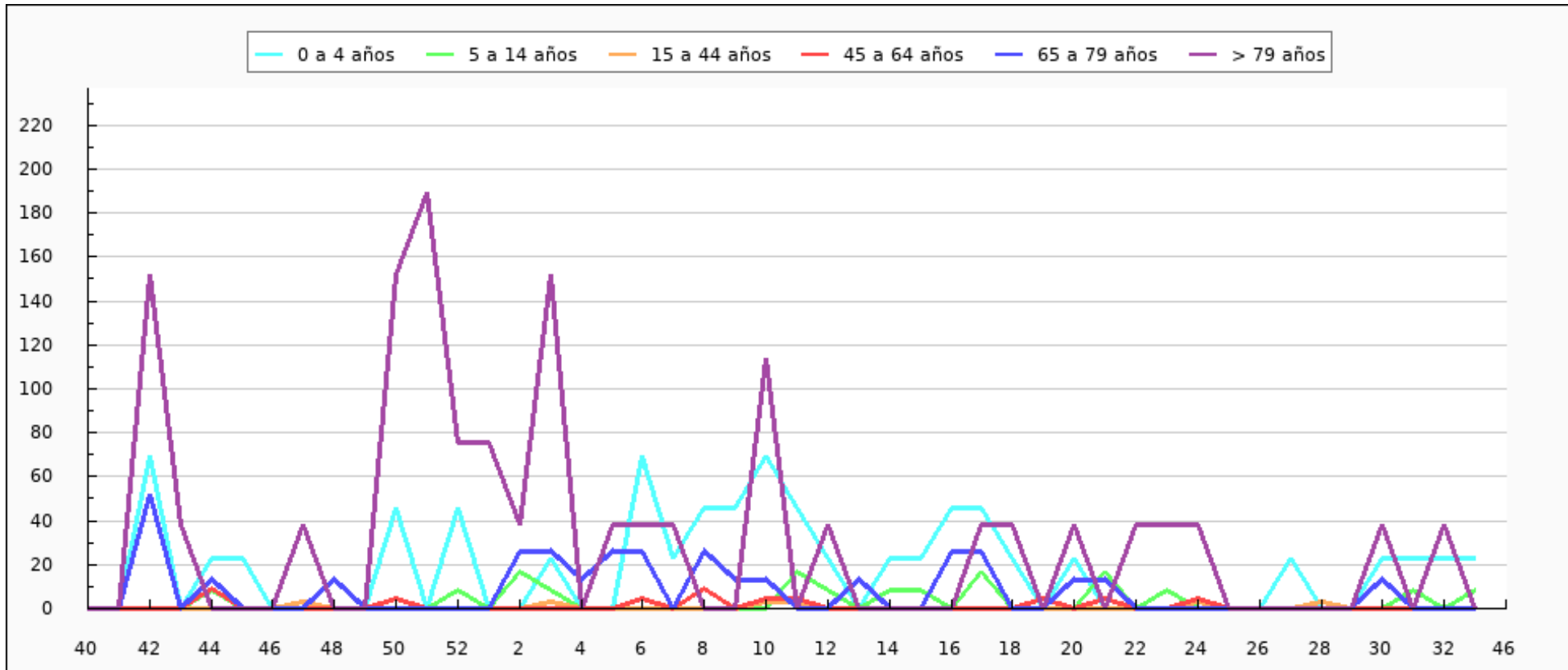


Casos semanales de IRAG por sexo, temporada 2022-2023 Ceuta



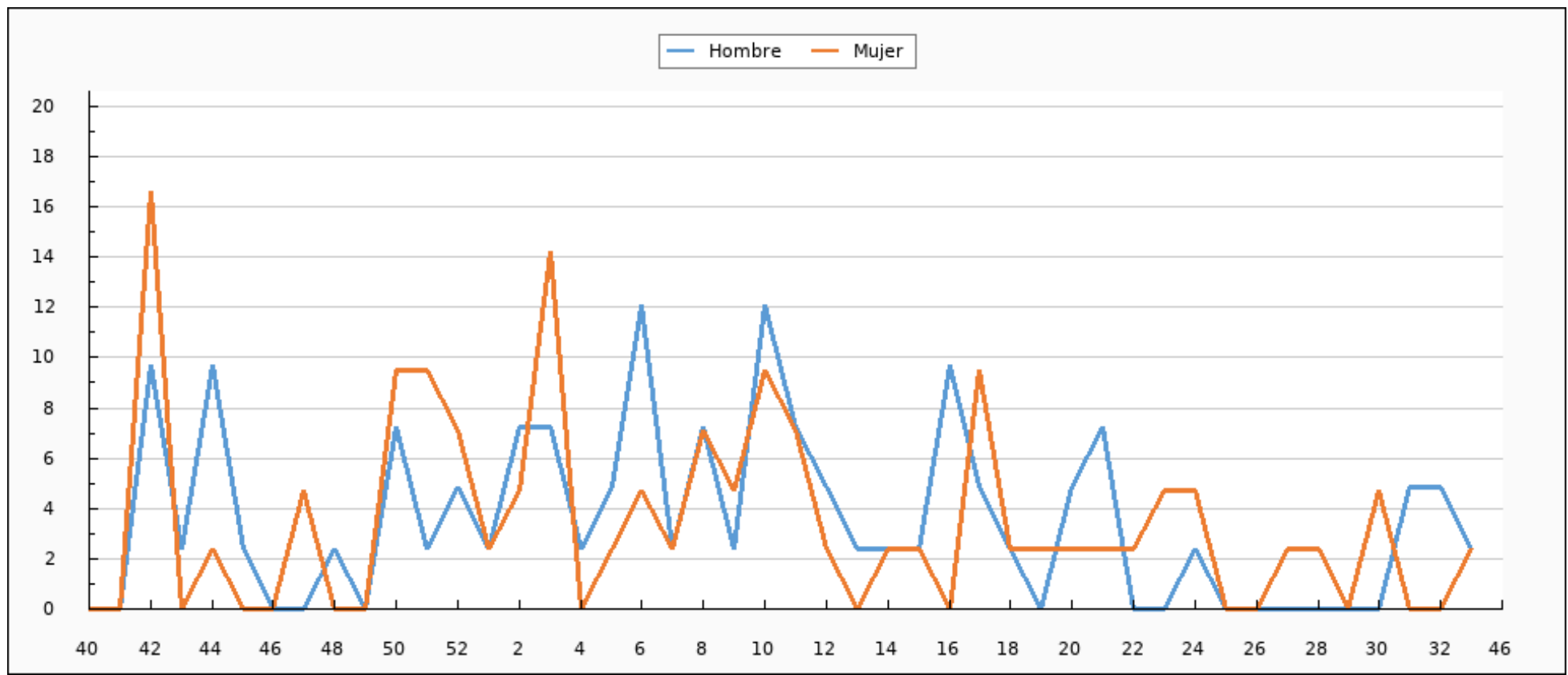


Tasas de Incidencia semanal de IRAG por grupo de edad, temporada 2022-2023 Ceuta



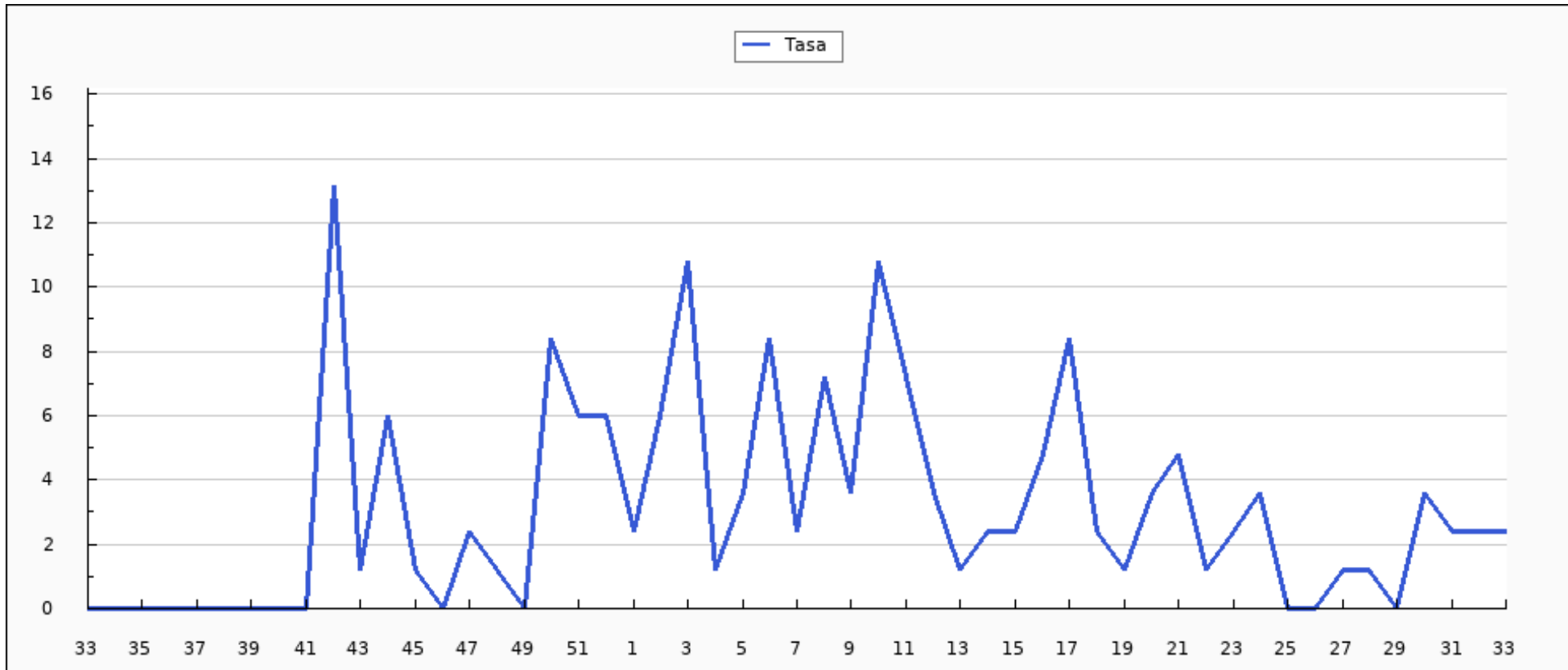


Tasas de Incidencia semanal de IRAG por sexo, temporada 2022-2023 Ceuta



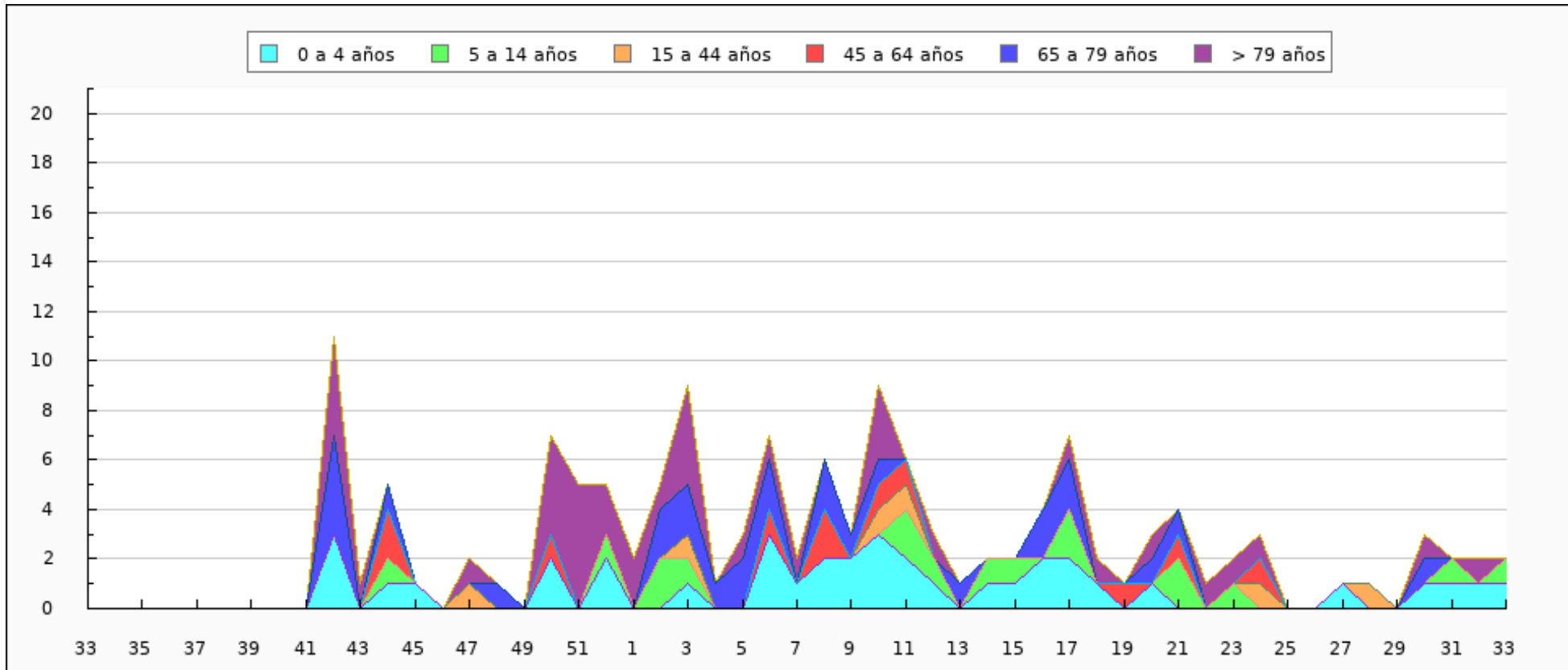


Tasas de Incidencia semanal de IRAG, semana 33/2022 - semana 33/2023 Ceuta. Casos por 100.000 habitantes



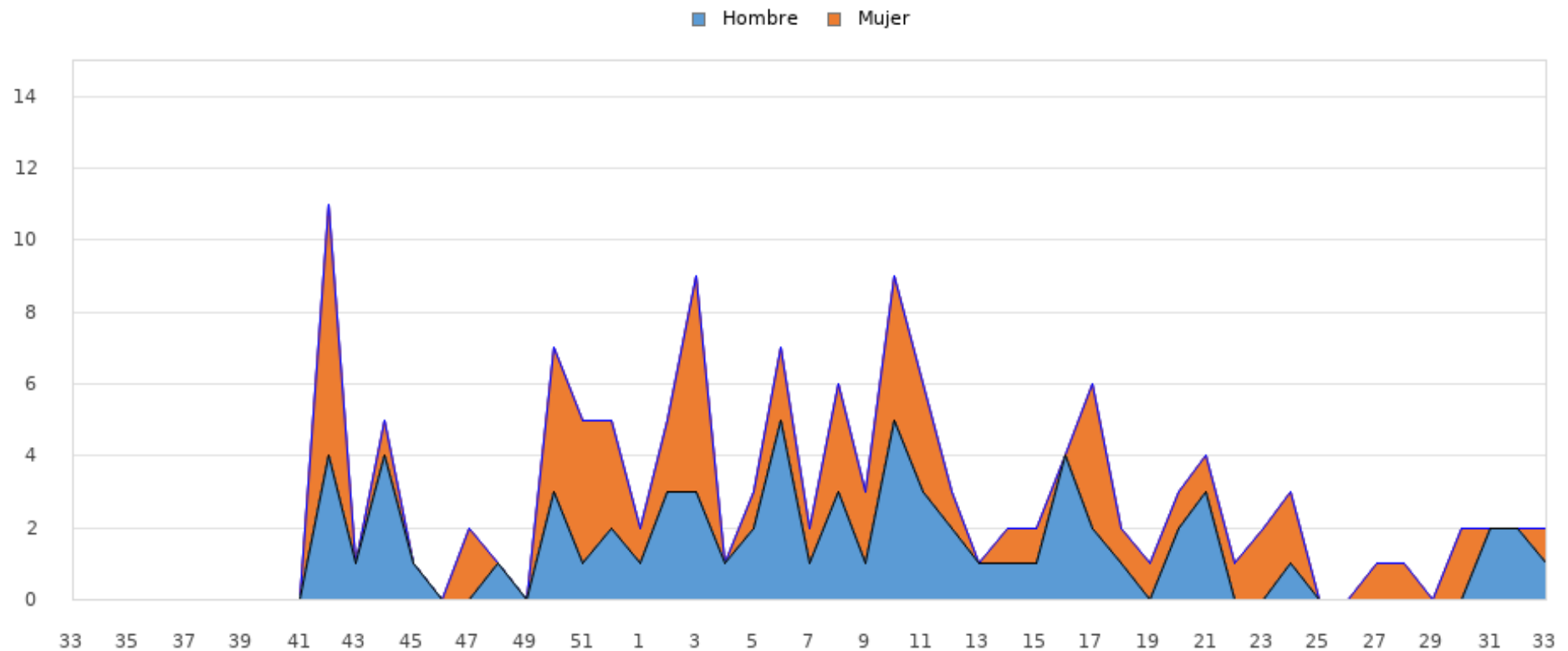


Casos semanales de IRAG por grupo de edad, semana 33/2022 - semana 33/2023 Ceuta



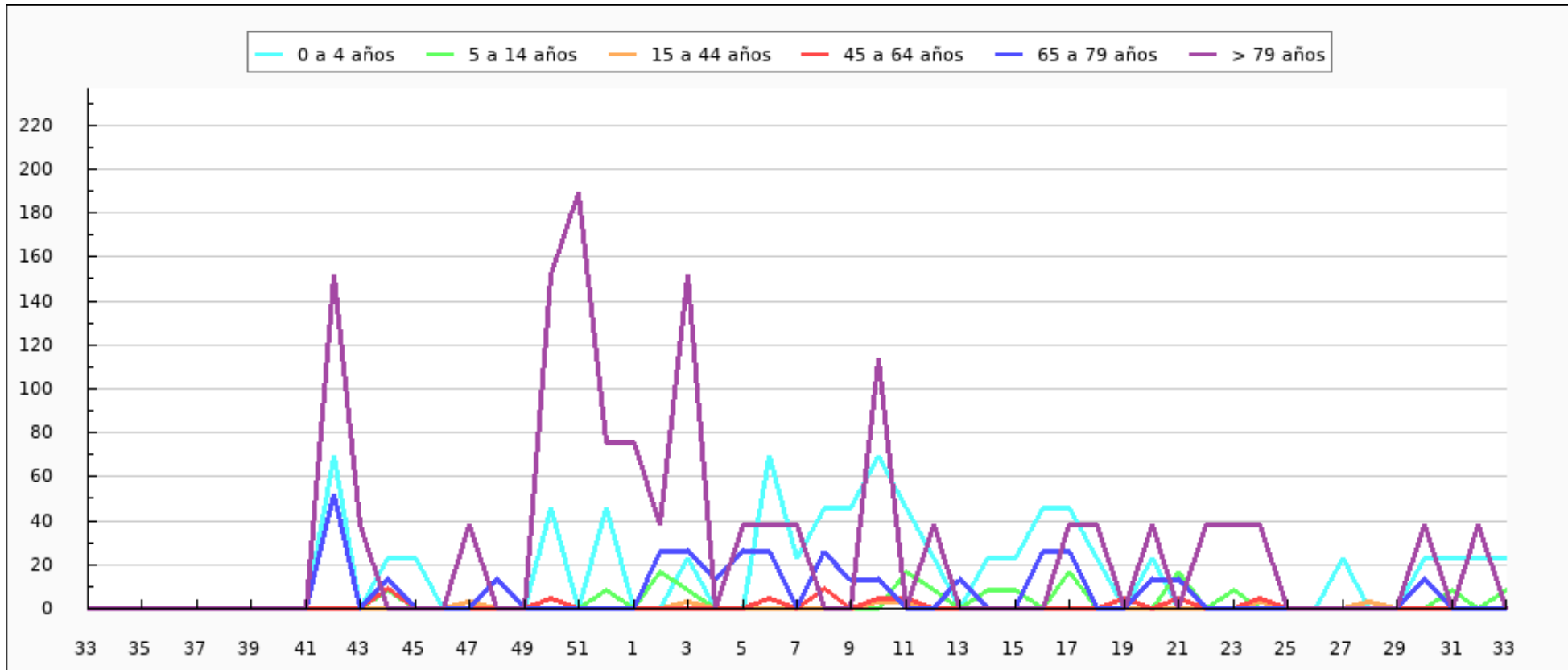


Casos semanales de IRAG por sexo, semana 33/2022 - semana 33/2023 Ceuta



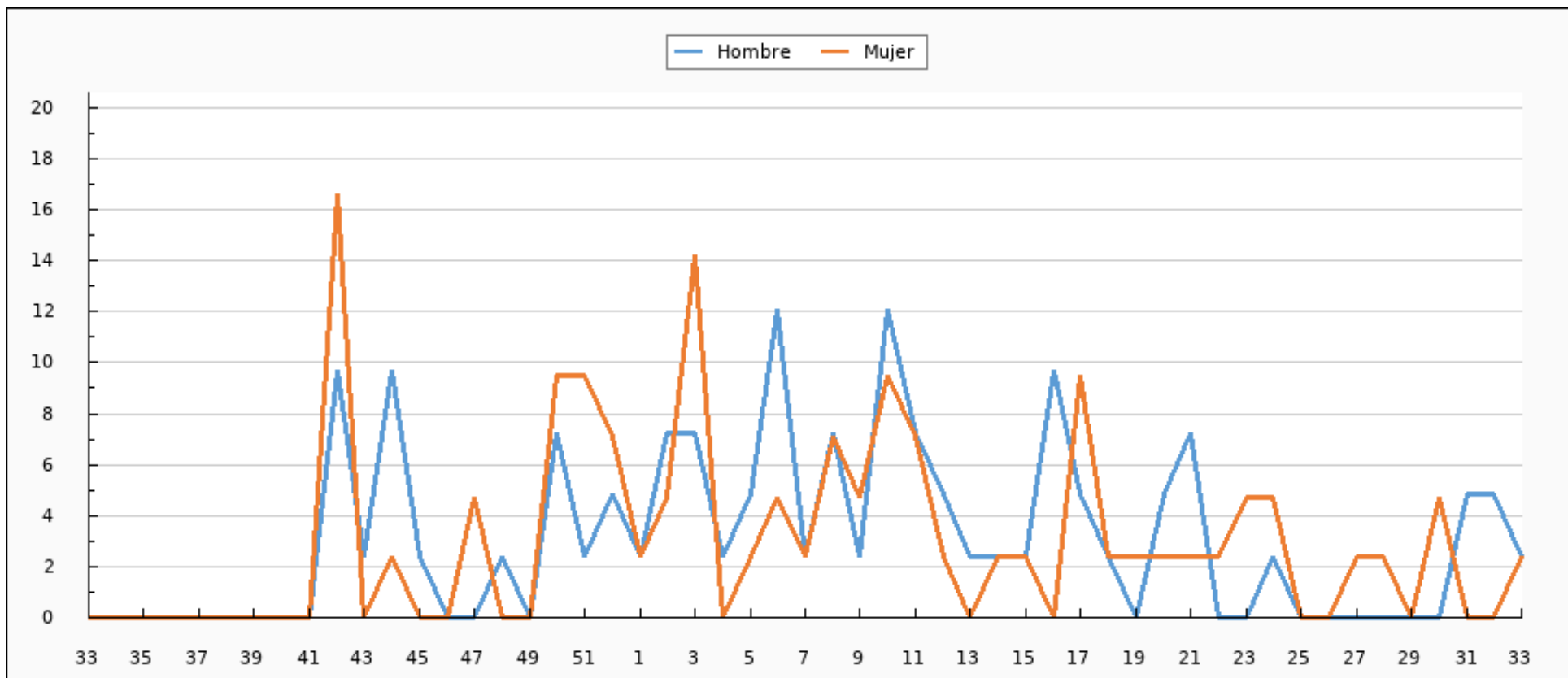


Tasas de Incidencia semanal de IRAG por grupo de edad, semana 33/2022 - semana 33/2023 Ceuta





Tasas de Incidencia semanal de IRAG por sexo, semana 33/2022 - semana 33/2023 Ceuta





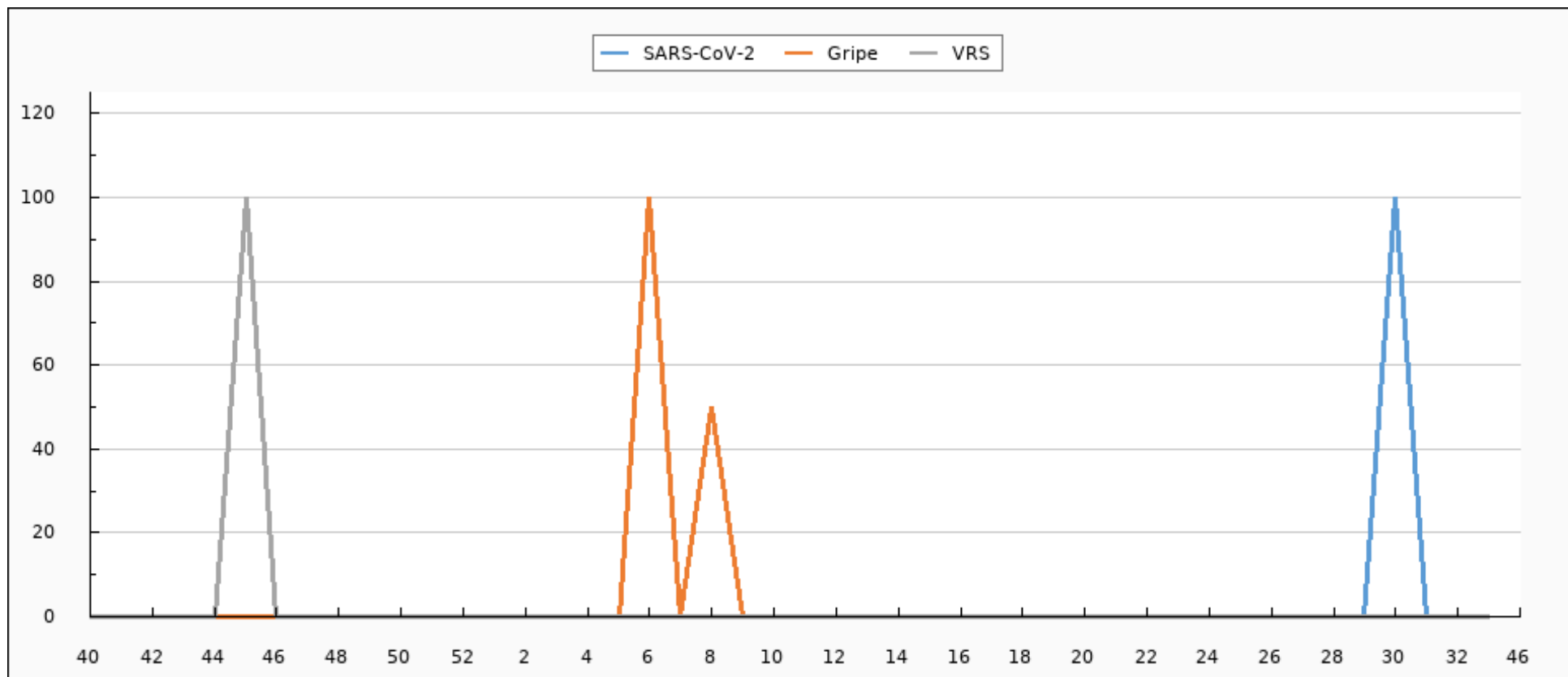
Muestras centinelas analizadas y porcentaje de positividad a SARS-CoV2, gripe y VRS. Desde la semana 40/2022 Ceuta

	SEMANA 33*			2022-2023		
	MUESTRAS	POSITIVOS	% POSITIVIDAD	MUESTRAS	POSITIVOS	% POSITIVIDAD
SARS-CoV-2	0	0	0,00	18	1	5,56
Gripe	0	0	0,00	19	2	10,53
VRS	0	0	0,00	19	1	5,26

*El número de muestras enviadas esta semana puede estar afectadas por retraso en la notificación, que se subsanará en semanas posteriores.



Evolución del porcentaje de positividad a SARS-CoV-2, gripe y VRS. Desde la semana 40/2022 Ceuta





Evolución de muestras positivas a SARS-CoV-2, gripe A, gripe B y VRS. Desde la semana 40/2022 Ceuta

