



Vigilancia centinela de las IRAs en Atención Primaria-INGESA

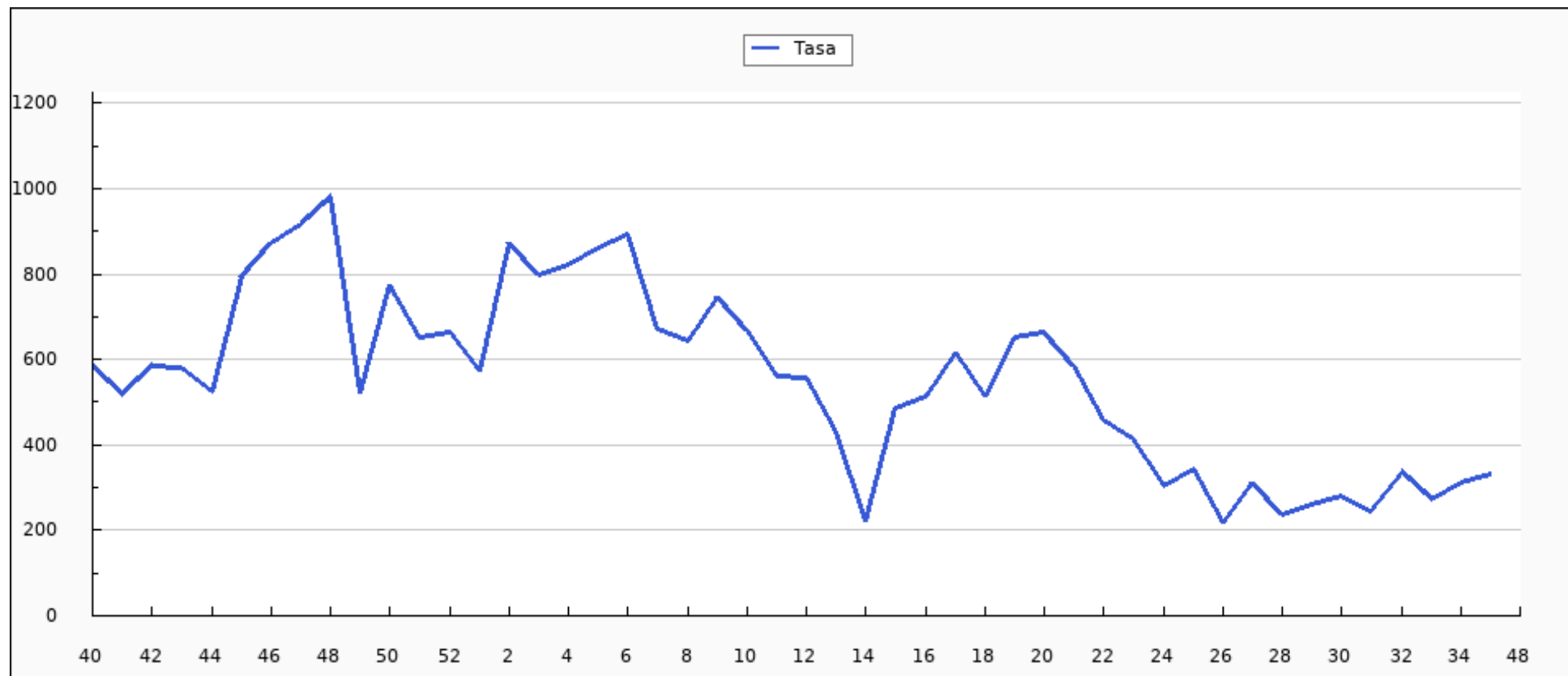
Tasas de Incidencia por tramos de edad por 100.000 habitantes. Semana 35/2023 Ceuta

EDAD	CASOS	POBLACIÓN	TASA
0 a 4 años	29	3.413	849,69
5 a 14 años	32	10.140	315,58
15 a 44 años	71	30.633	231,78
45 a 64 años	73	21.512	339,35
>= 65 años	45	9.499	473,73
TOTAL	250	75.197	332,46

Población vigilada: población cubierta por Ingesa a 17 de octubre de 2022 del componente sindrómico de la vigilancia de las IRAs.

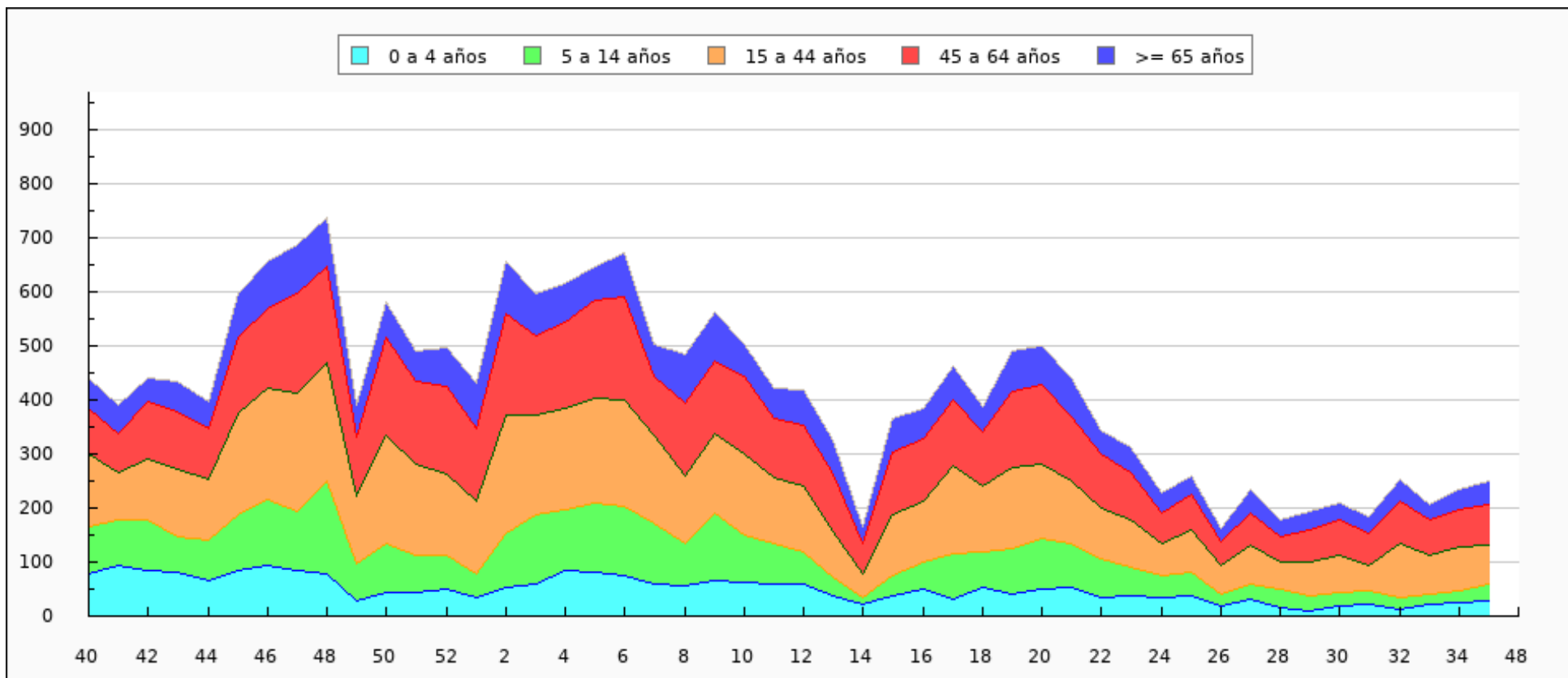


Tasas de Incidencia semanal de IRAs, temporada 2022-2023 Ceuta. Casos por 100.000 habitantes



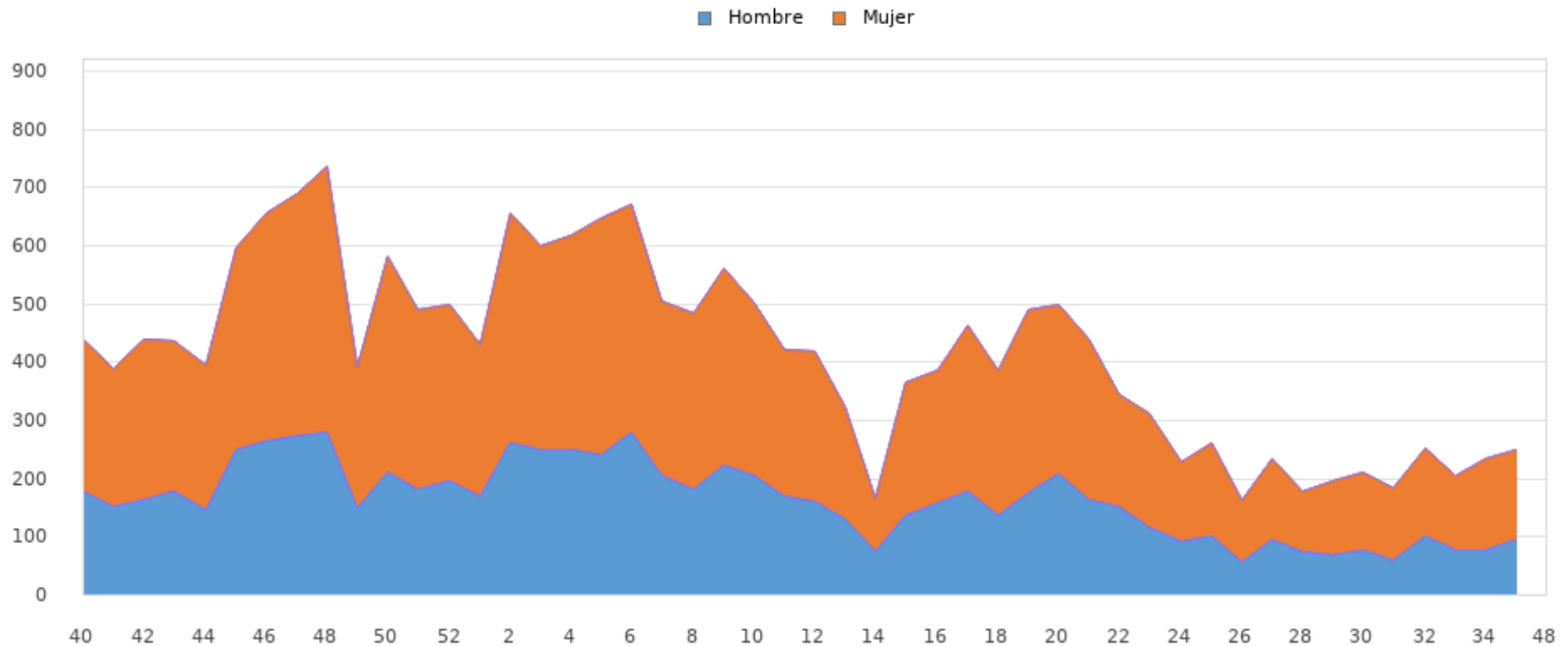


Casos semanales de IRA por grupo de edad, temporada 2022-2023 Ceuta



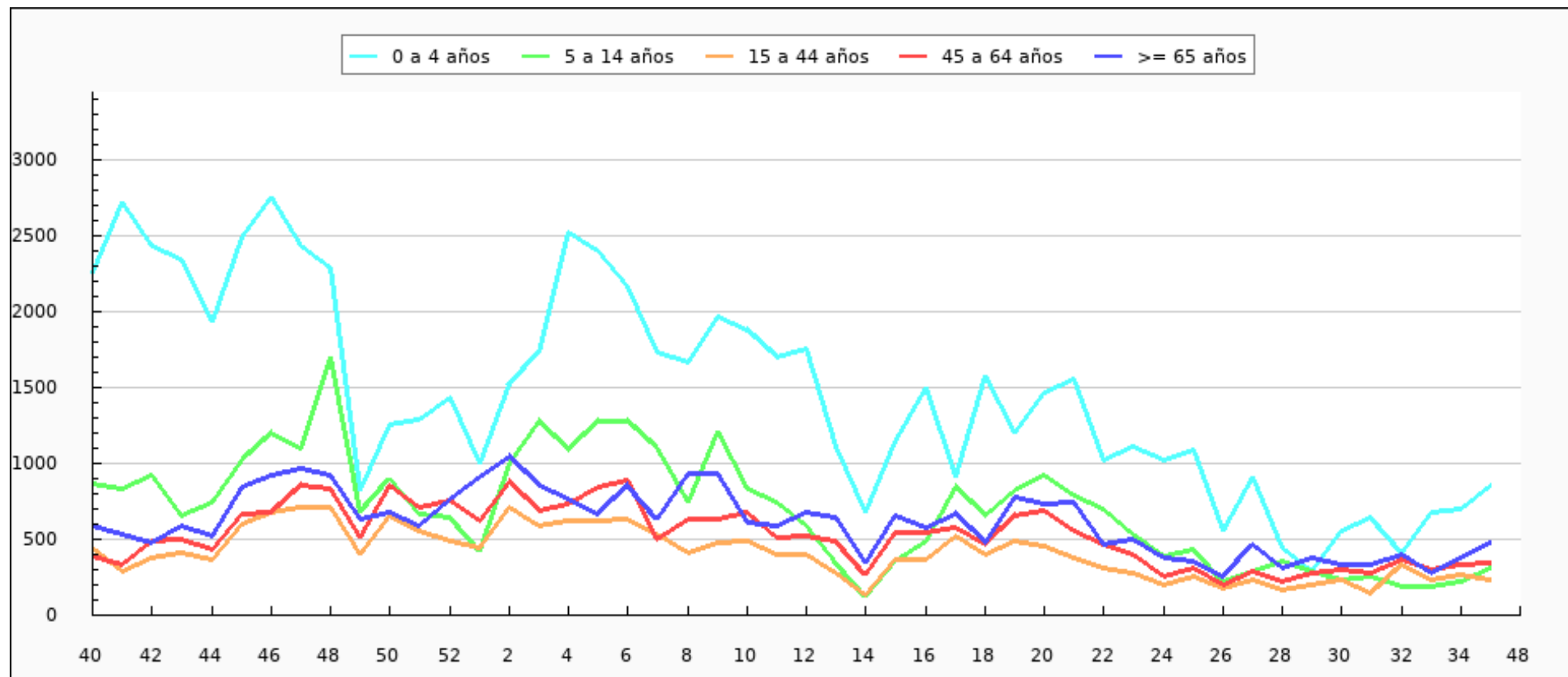


Casos semanales de IRA por sexo, temporada 2022-2023 Ceuta



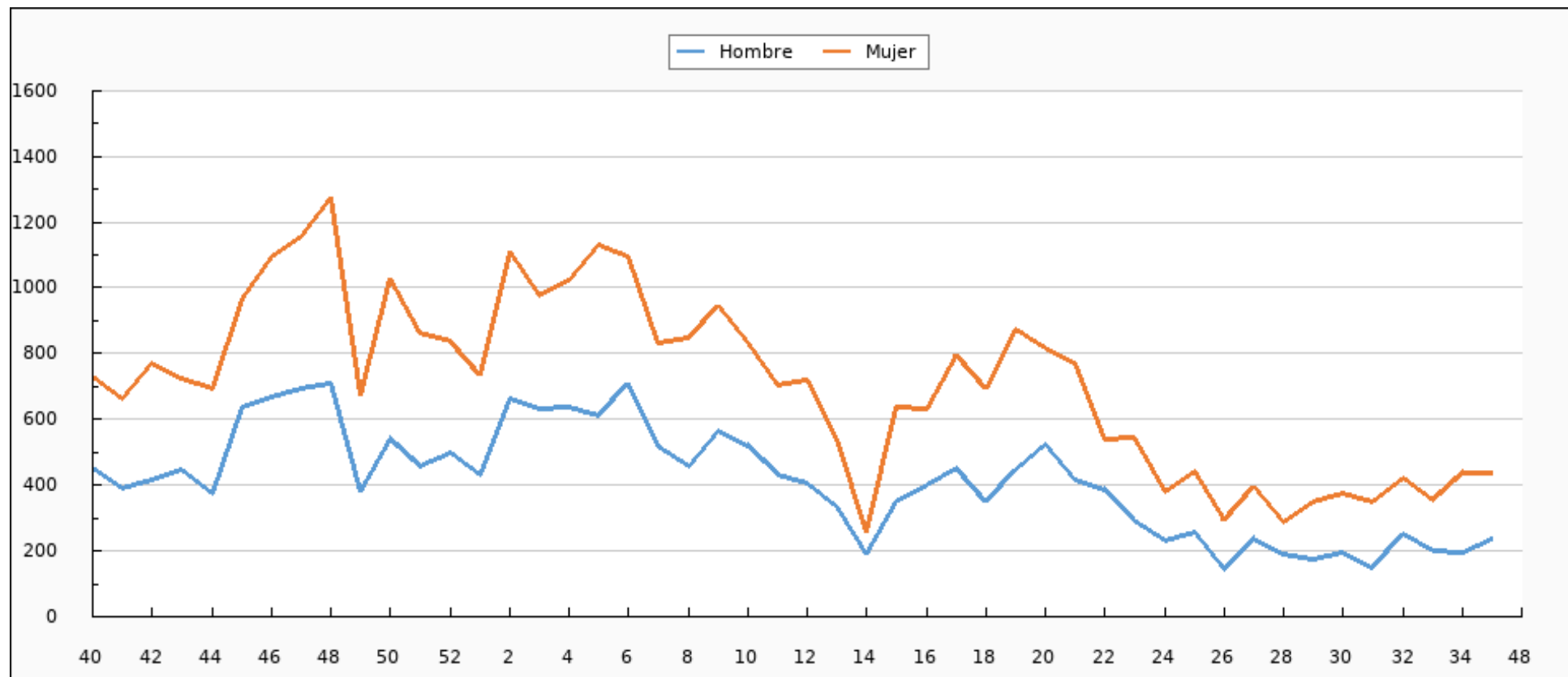


Tasas de Incidencia semanal de IRAs por grupo de edad, temporada 2022-2023 Ceuta



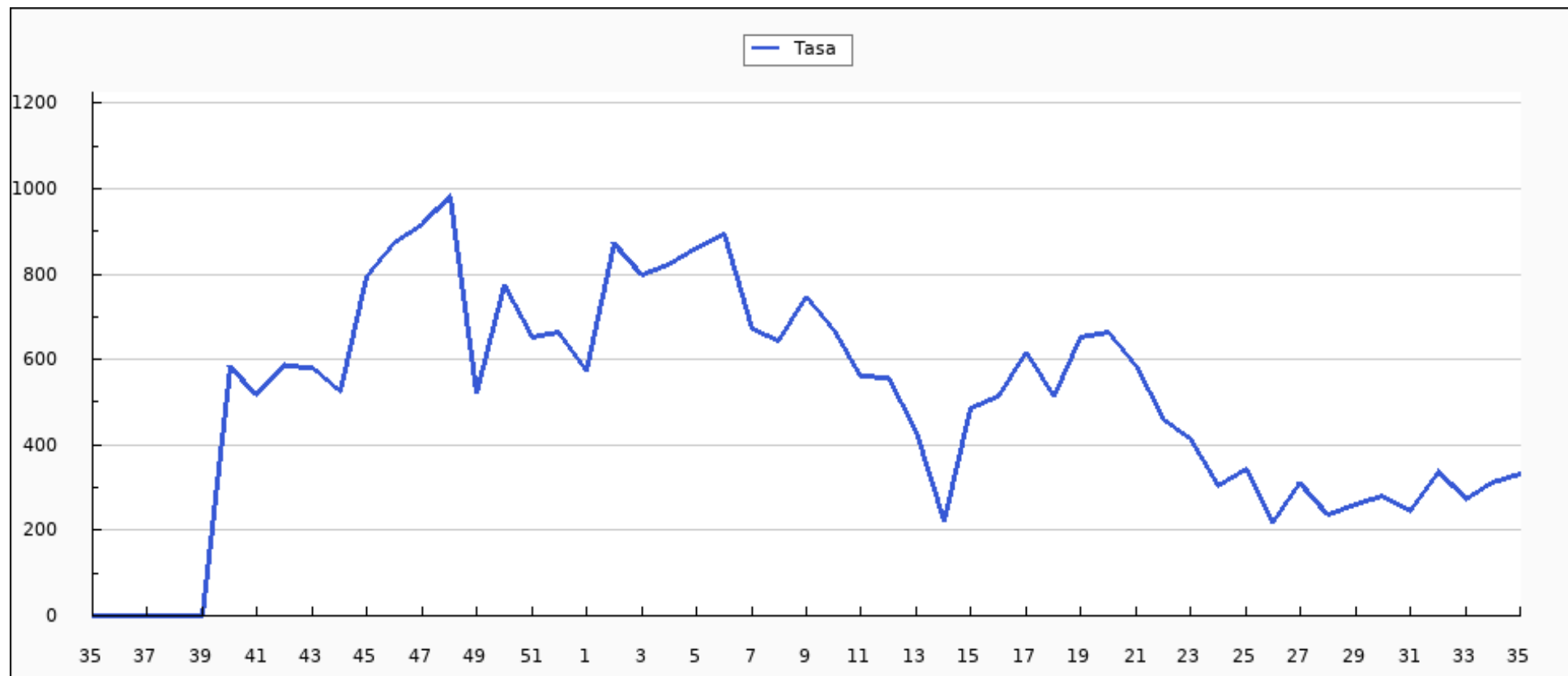


Tasas de Incidencia semanal de IRAs por sexo, temporada 2022-2023 Ceuta



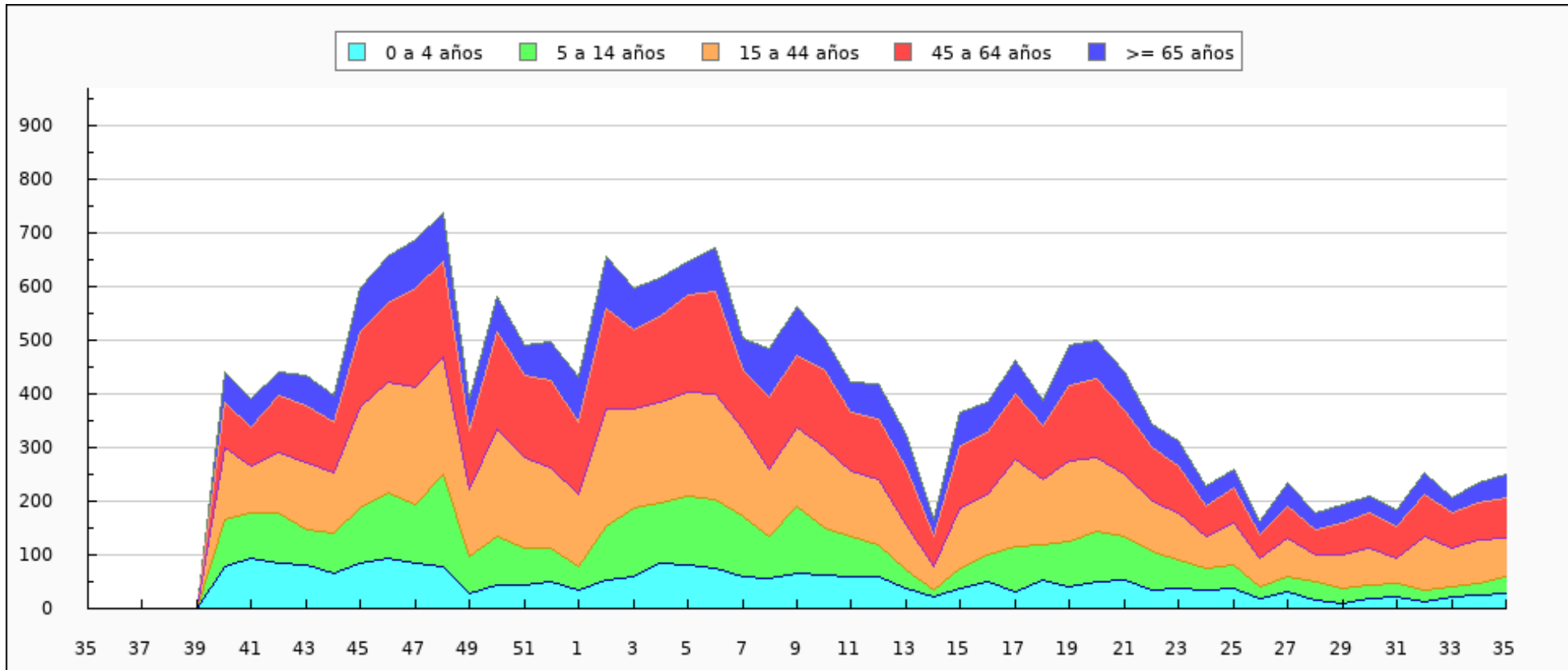


Tasas de Incidencia semanal de IRAs, semana 35/2022 - semana 35/2023 Ceuta. Casos por 100.000 habitantes



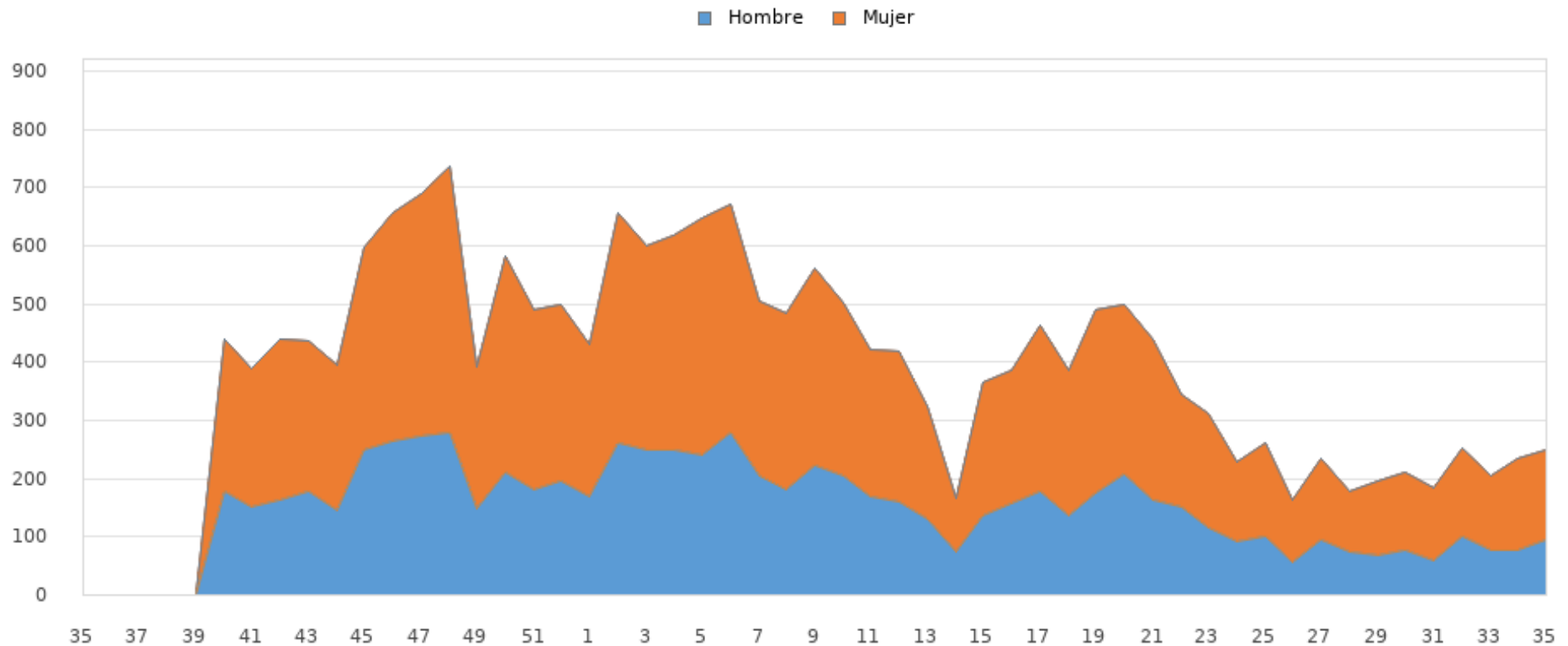


Casos semanales de IRAs por grupo de edad, semana 35/2022 - semana 35/2023 Ceuta



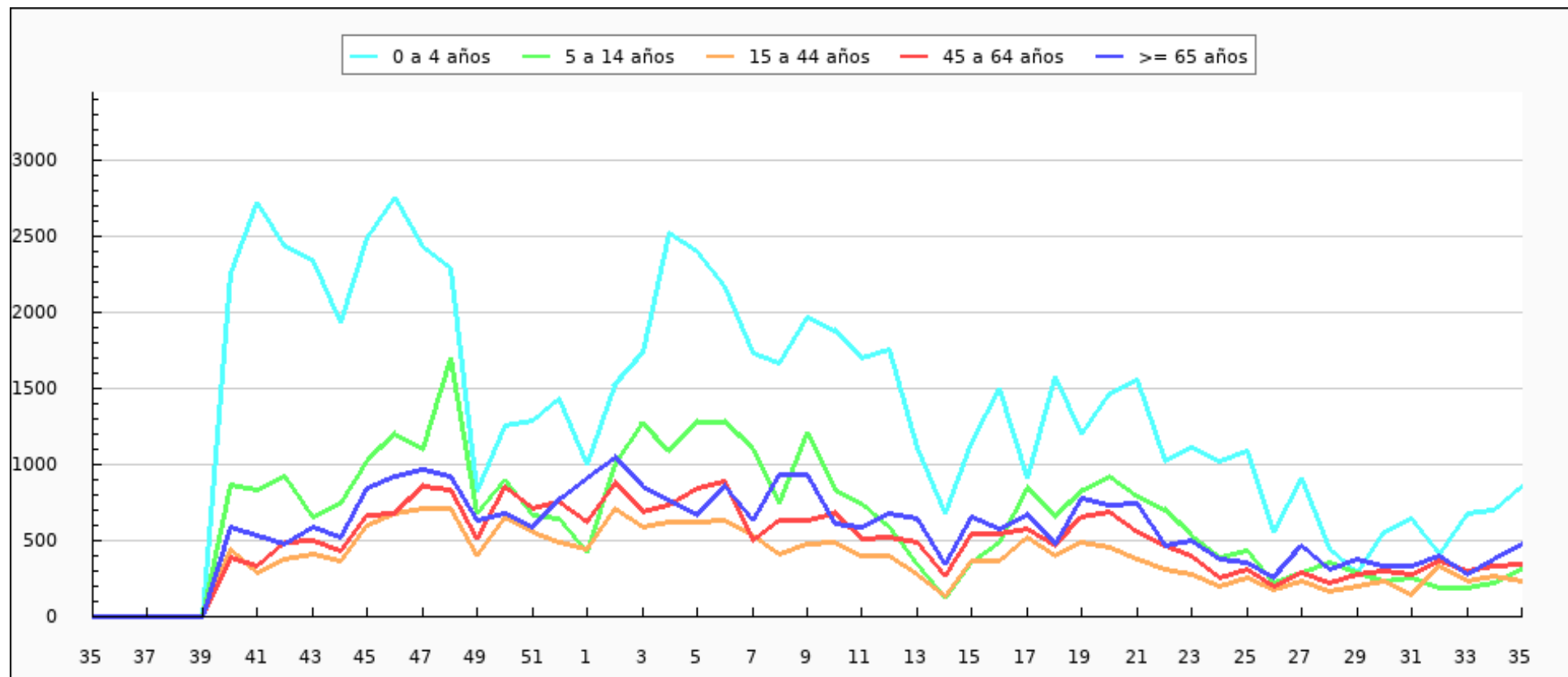


Casos semanales de IRAs por sexo, semana 35/2022 - semana 35/2023 Ceuta



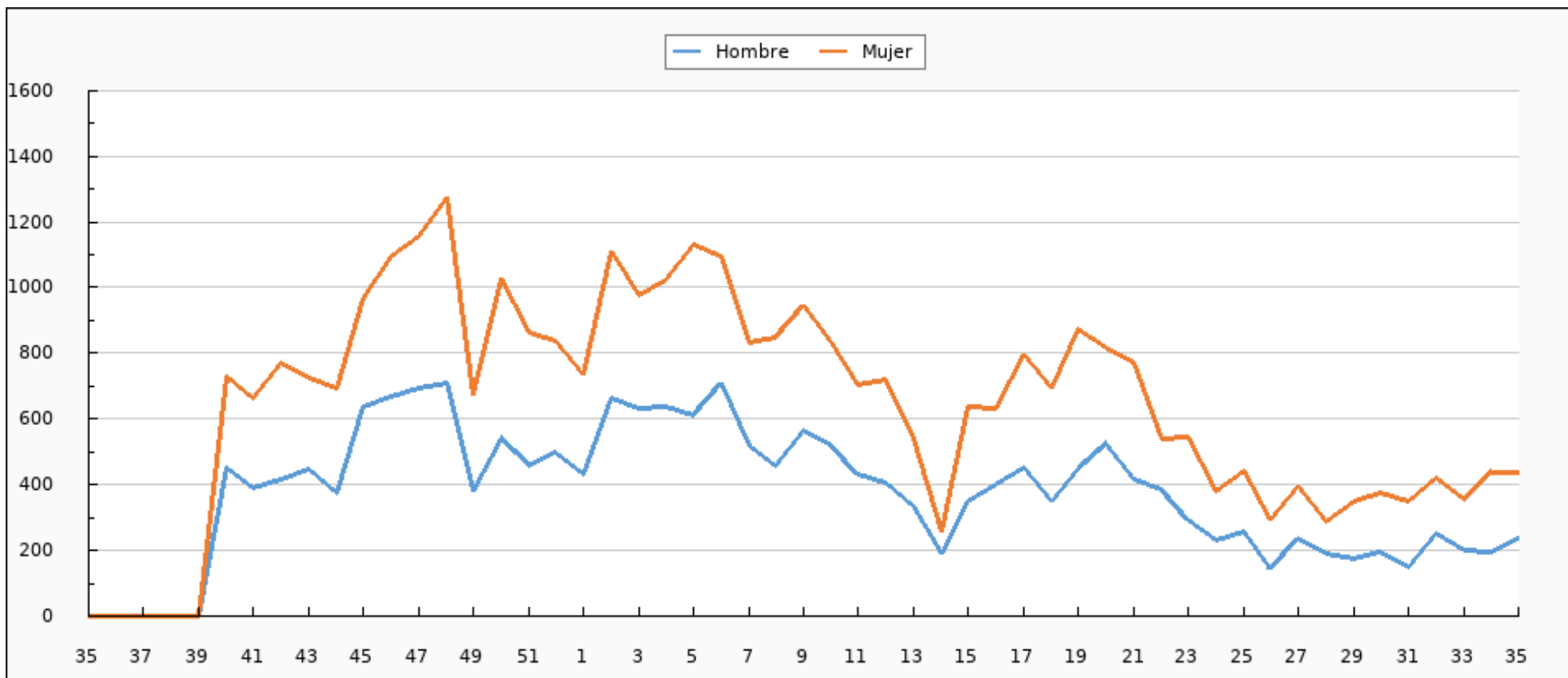


Tasas de Incidencia semanal de IRAs por grupo de edad, semana 35/2022 - semana 35/2023 Ceuta





Tasas de Incidencia semanal de IRAs por sexo, semana 35/2022 - semana 35/2023 Ceuta





IRAs declaradas por INGESA. Semana 35/2023 Ceuta

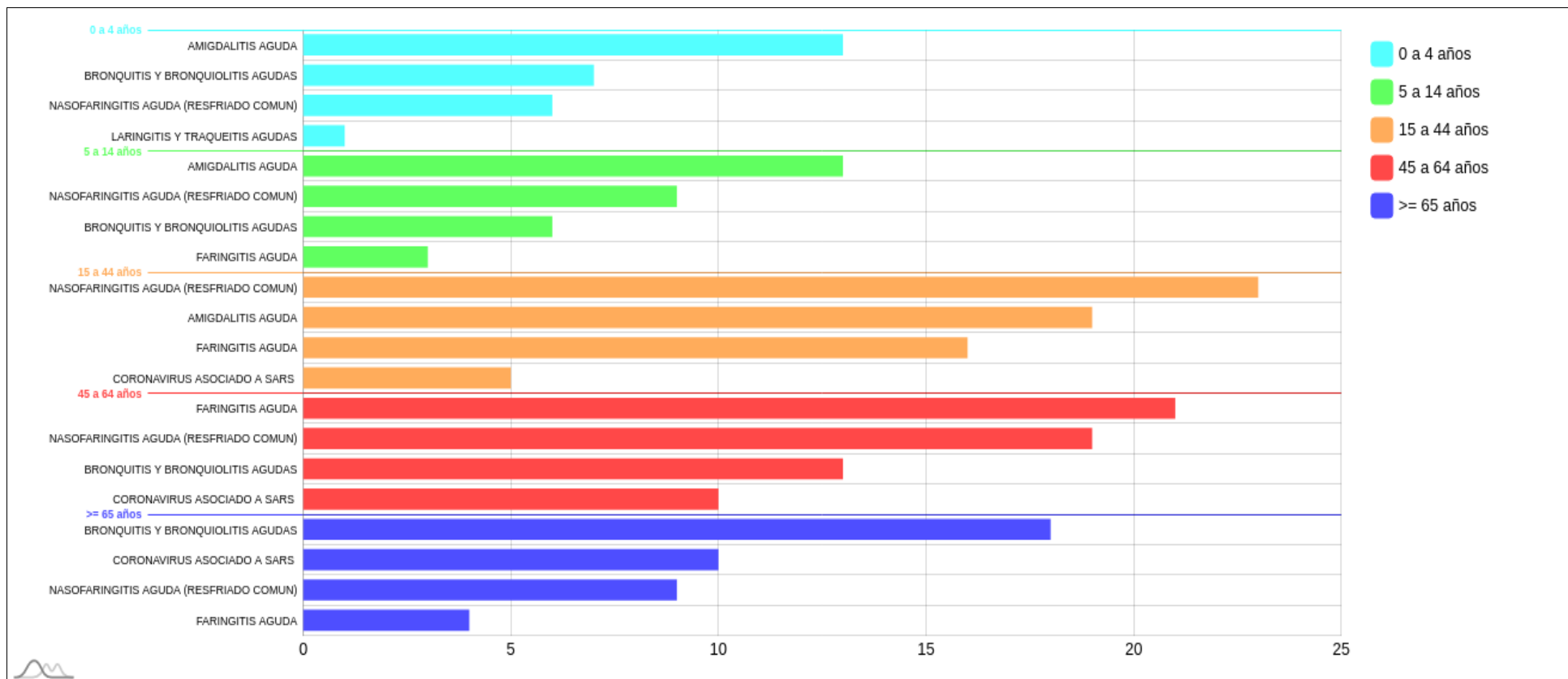
CIE9	ENFERMEDAD	SEMANA 35	TEMPORADA
460	NASOFARINGITIS AGUDA (RESFRIADO COMÚN)	66	5.666
466.0	BRONQUITIS AGUDA	49	3.878
462	FARINGITIS AGUDA	45	3.305
463	AMIGDALITIS AGUDA	54	3.083
079.82	CORONAVIRUS ASOCIADO A SARS-CoV-2	27	2.438
487.0	GRIPE	1	819
464.0	LARINGITIS AGUDA	4	330
465.0	LARINGOFARINGITIS AGUDA	0	207
466.1	BRONQUIOLITIS AGUDA	2	161
485	BRONCONEUMONÍA - ORGANISMO SIN ESPECIFICAR	1	65
487.1	GRIPE CON OTRAS MANIFESTACIONES RESPIRATORIAS	0	47
486	NEUMONÍA - ORGANISMO SIN ESPECIFICAR	0	21
480	NEUMONÍA VÍRICA	1	11
465.8	INFECCIONES MÚLTIPLES DE LAS VÍAS RESPIRATORIAS SUPERIORES	0	2
464.4	CRUP LARINGEO	0	1



CIE9	ENFERMEDAD	SEMANA 35	TEMPORADA
465.9	INFECCIÓN AGUDA DE LAS VÍAS RESPIRATORIAS SUPERIORES DE LOCALIZACIÓN NO ESPECIFICADA	0	0
464.10	TRAQUETEITIS AGUDA	0	0
462.20	LARINGOTRAQUETEITIS AGUDA	0	0
TOTAL		250	20.034

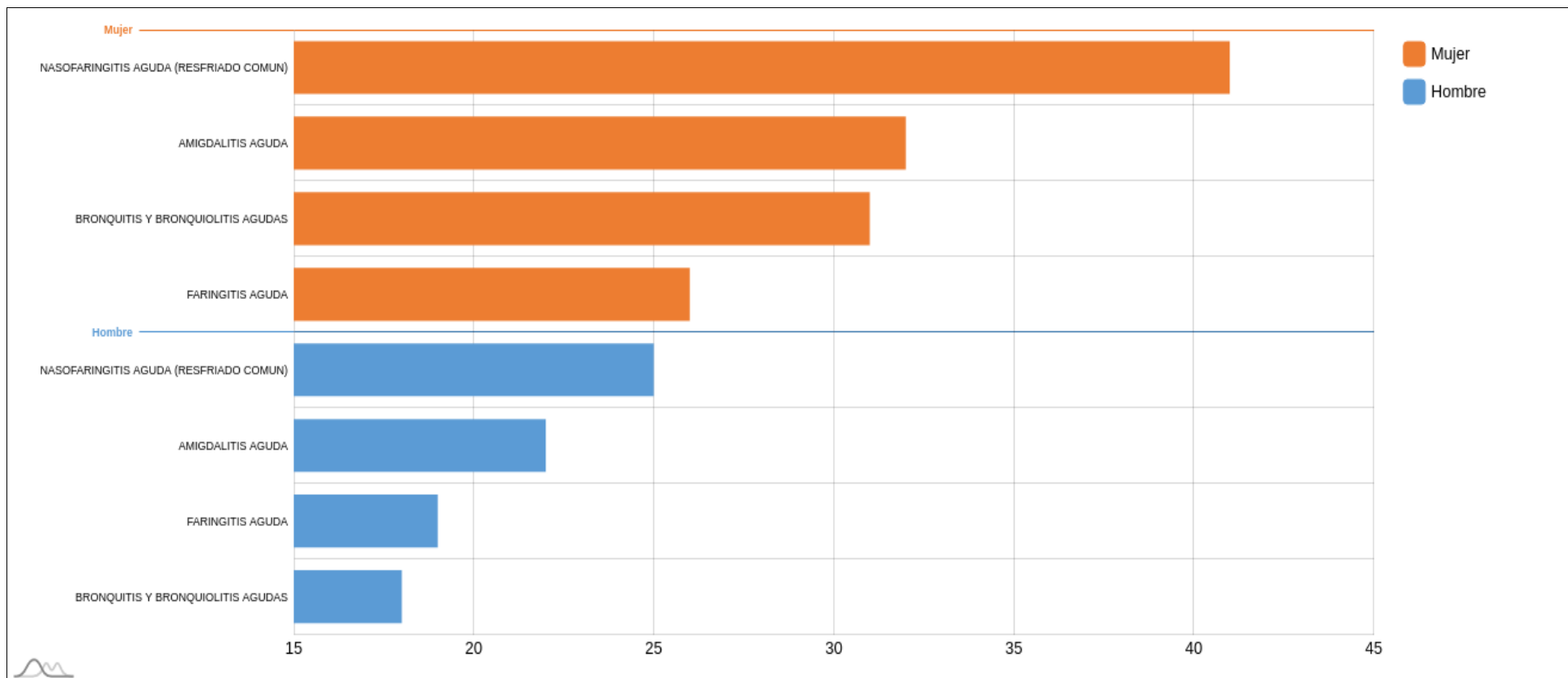


IRAs más comunes por grupos de edad. Semana 35/2023 Ceuta





IRAs más comunes por sexo. Semana 35/2023 Ceuta





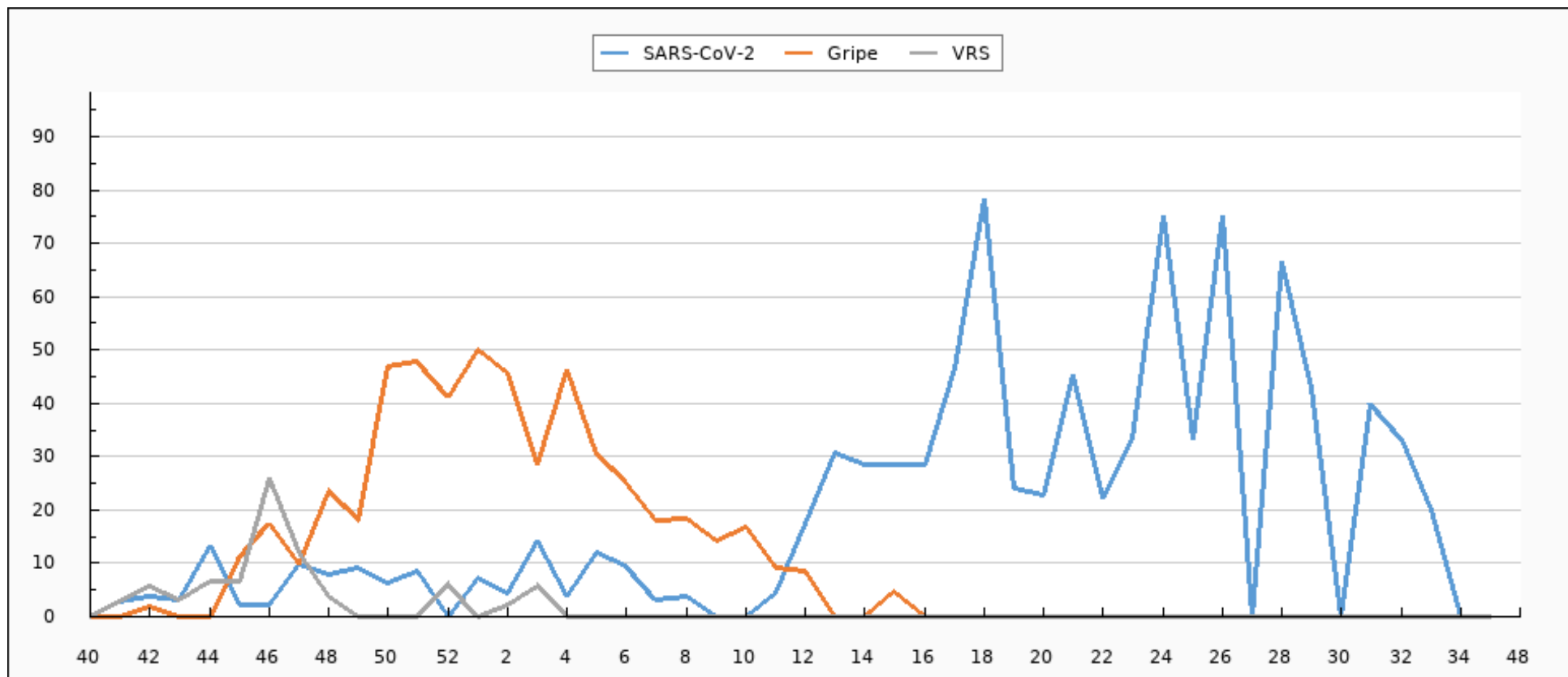
Muestras centinelas analizadas y porcentaje de positividad a SARS-CoV-2, gripe y VRS. Desde la semana 40/2022 Ceuta

	SEMANA 35*			2022-2023		
	MUESTRAS	POSITIVOS	% POSITIVIDAD	MUESTRAS	POSITIVOS	% POSITIVIDAD
SARS-CoV-2	2	0	0,00	1048	137	13,07
Gripe	2	0	0,00	1048	158	15,08
VRS	2	0	0,00	1048	33	3,15

*El número de muestras enviadas esta semana puede estar afectadas por retraso en la notificación, que se subsanará en semanas posteriores.

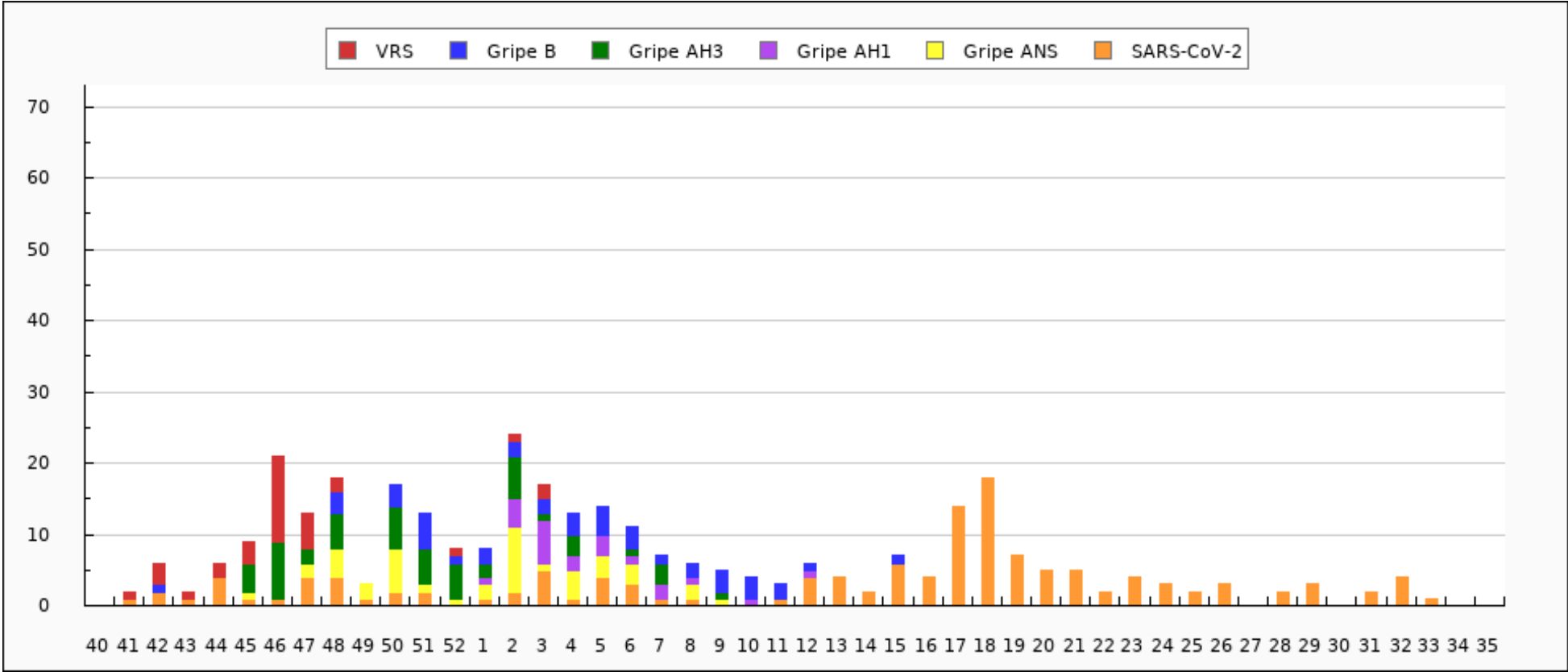


Evolución del porcentaje de positividad a SARS-CoV-2, gripe y VRS. Desde la semana 40/2022 Ceuta



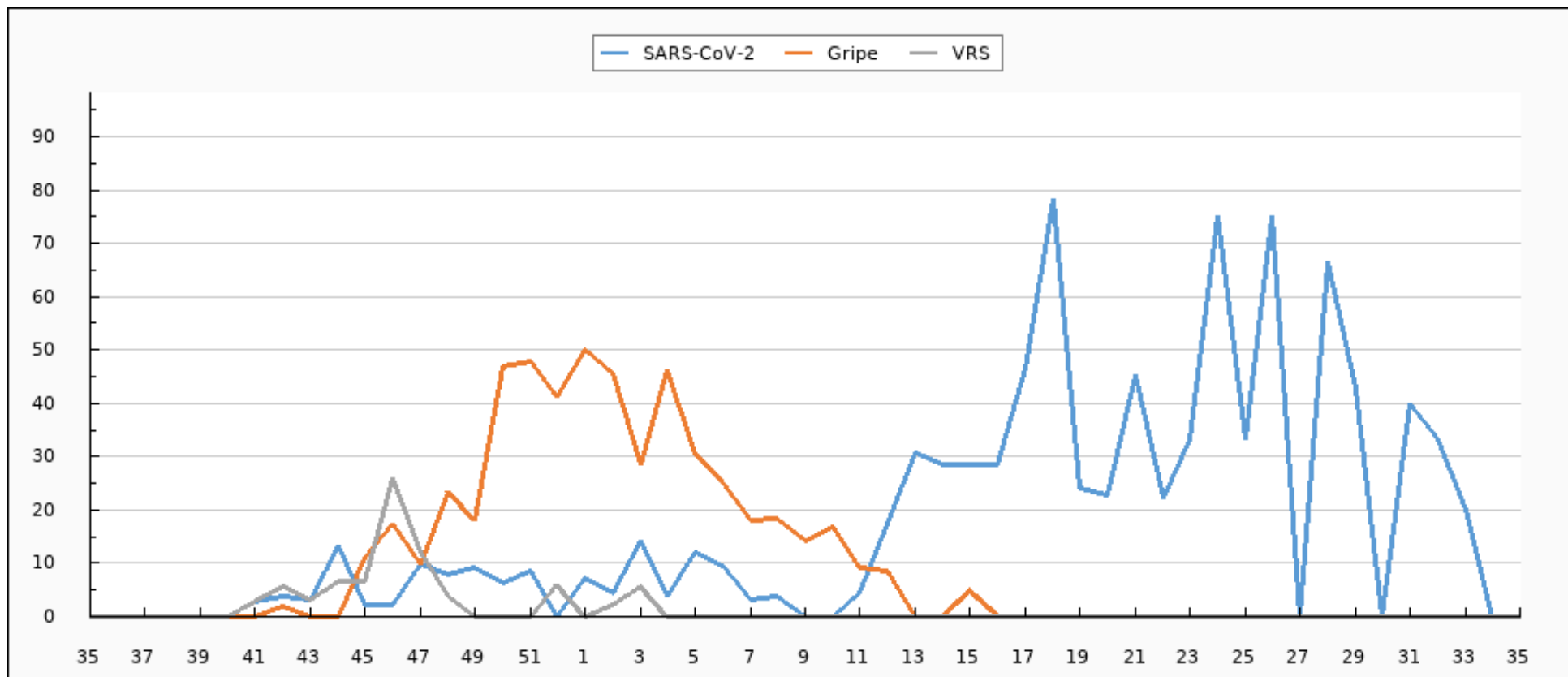


Evolución de muestras positivas a SARS-CoV-2, gripe A, gripe B y VRS. Desde la semana 40/2022 Ceuta



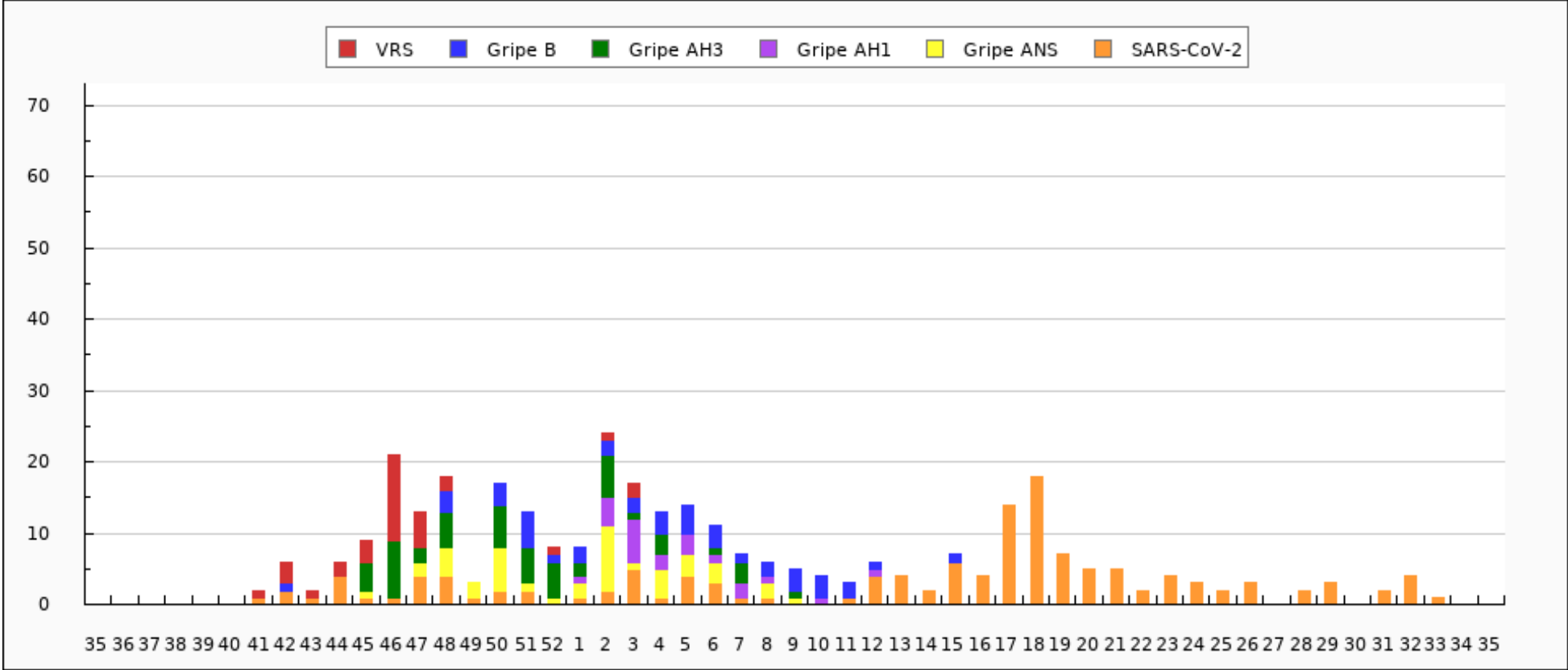


Evolución del porcentaje de positividad a SARS-CoV-2, gripe y VRS. Semana 35/2022 - semana 35/2023 Ceuta





Evolución de muestras positivas a SARS-CoV-2, gripe A, gripe B y VRS. Semana 35/2022 - semana 35/2023 Ceuta



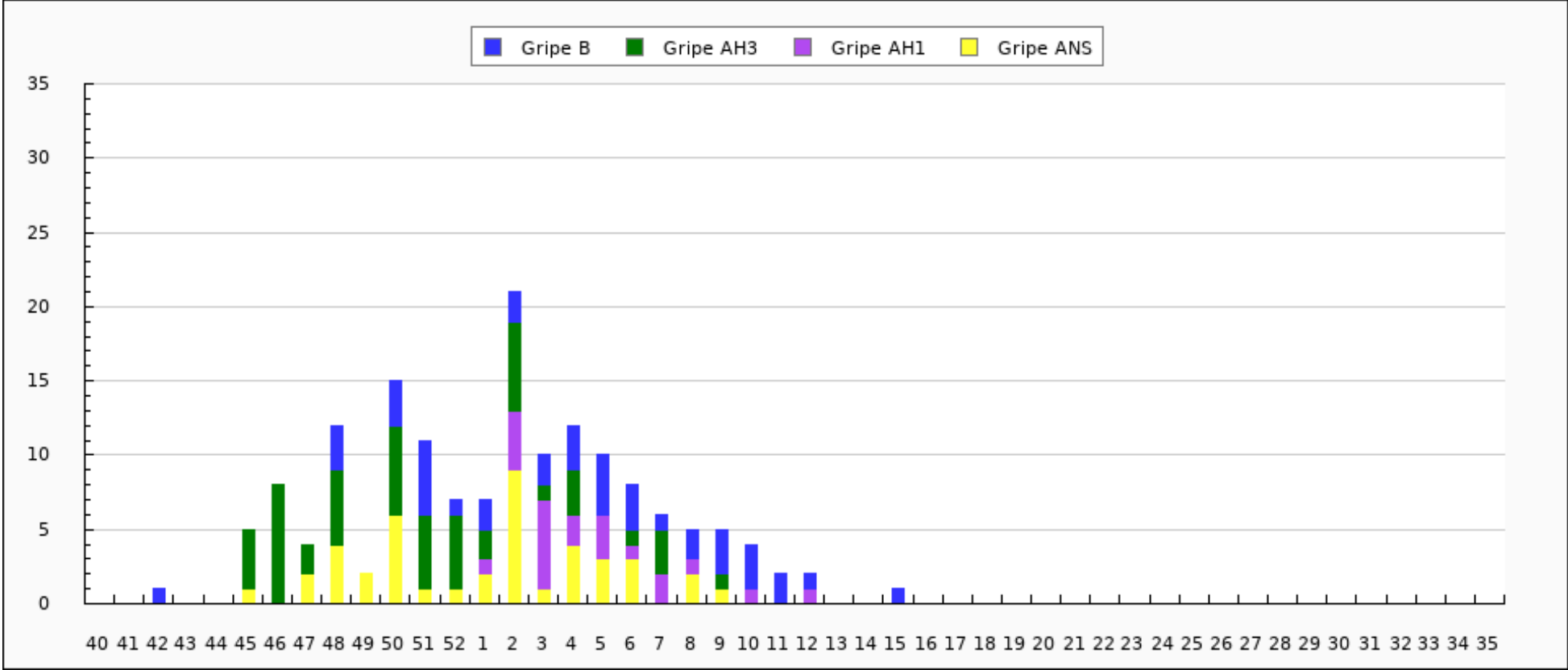


Tipados de virus de la gripe en Ceuta: Temporada actual

TIPADO	CANTIDAD
AH3N2	52
ANS	42
B	42
AH1N1pdm09	22
TOTAL	158

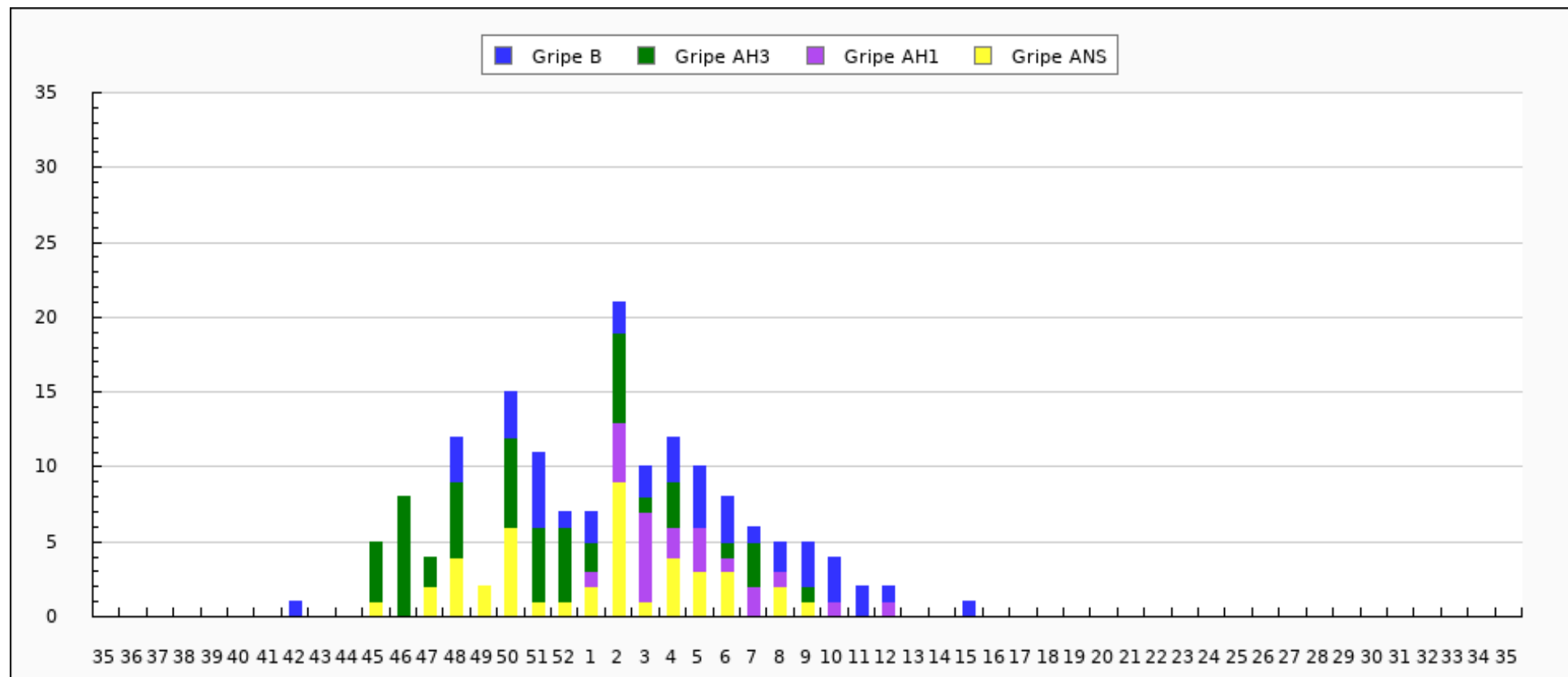


Distribución de detecciones de virus por tipo/subtipo en Ceuta: Temporada actual





Distribución de detecciones de virus por tipo/subtipo en Ceuta. Semana 35/2022 - semana 35/2023





Caracterizaciones de virus de la gripe en Ceuta: Temporada actual

CEPA	CANTIDAD
A/Bangladesh/4005/2020(H3N2)	48
A/Sidney/5/2021(H1N1)	18
B/Austria/1359417/2021	7
A/Norway/25089/2022(H1N1)	4
A/Slovenia/8720/2022(H3N2)	4
TOTAL	81