



Vigilancia centinela de las IRAs en Atención Primaria-INGESA

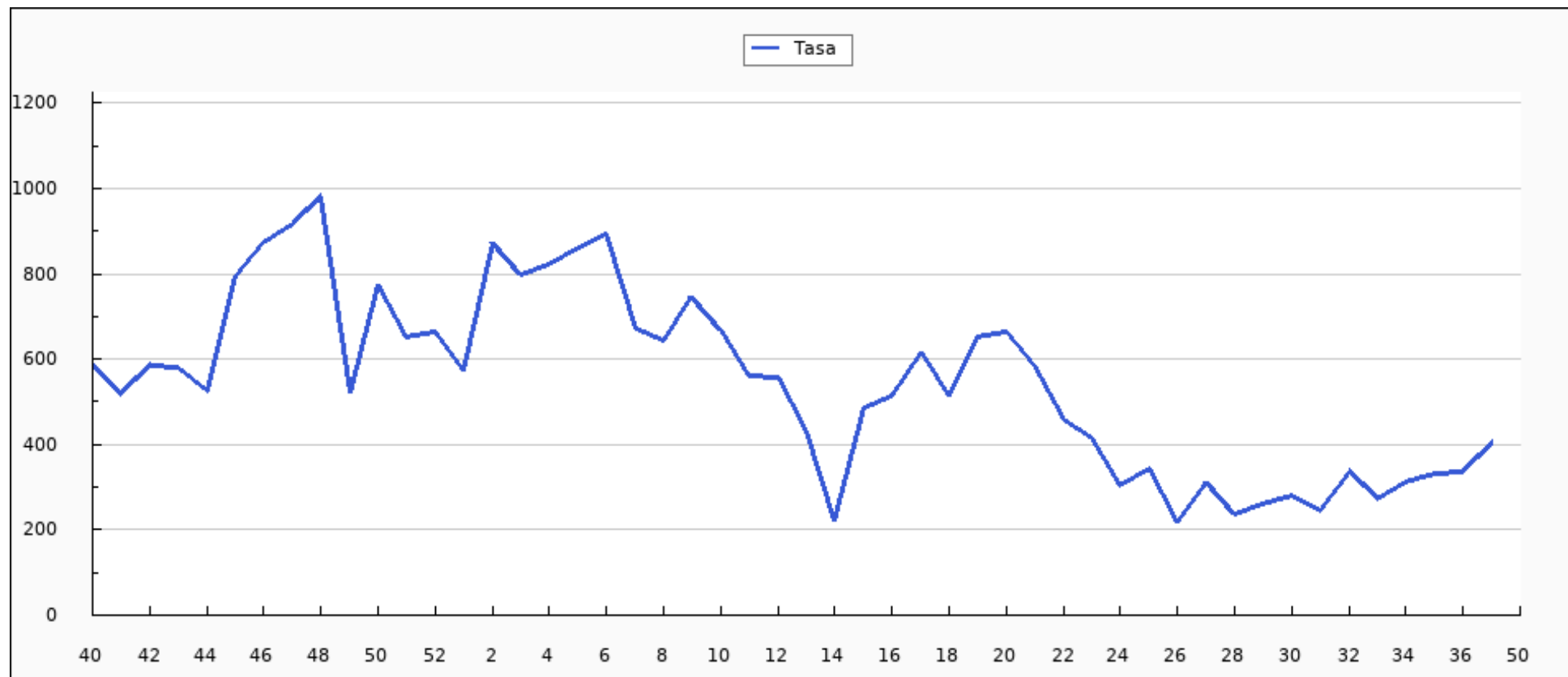
Tasas de Incidencia por tramos de edad por 100.000 habitantes. Semana 37/2023 Ceuta

EDAD	CASOS	POBLACIÓN	TASA
0 a 4 años	22	3.413	644,59
5 a 14 años	41	10.140	404,34
15 a 44 años	87	30.633	284,01
45 a 64 años	101	21.512	469,51
>= 65 años	51	9.499	536,90
TOTAL	302	75.197	401,61

Población vigilada: población cubierta por Ingesa a 17 de octubre de 2022 del componente sindrómico de la vigilancia de las IRAs.

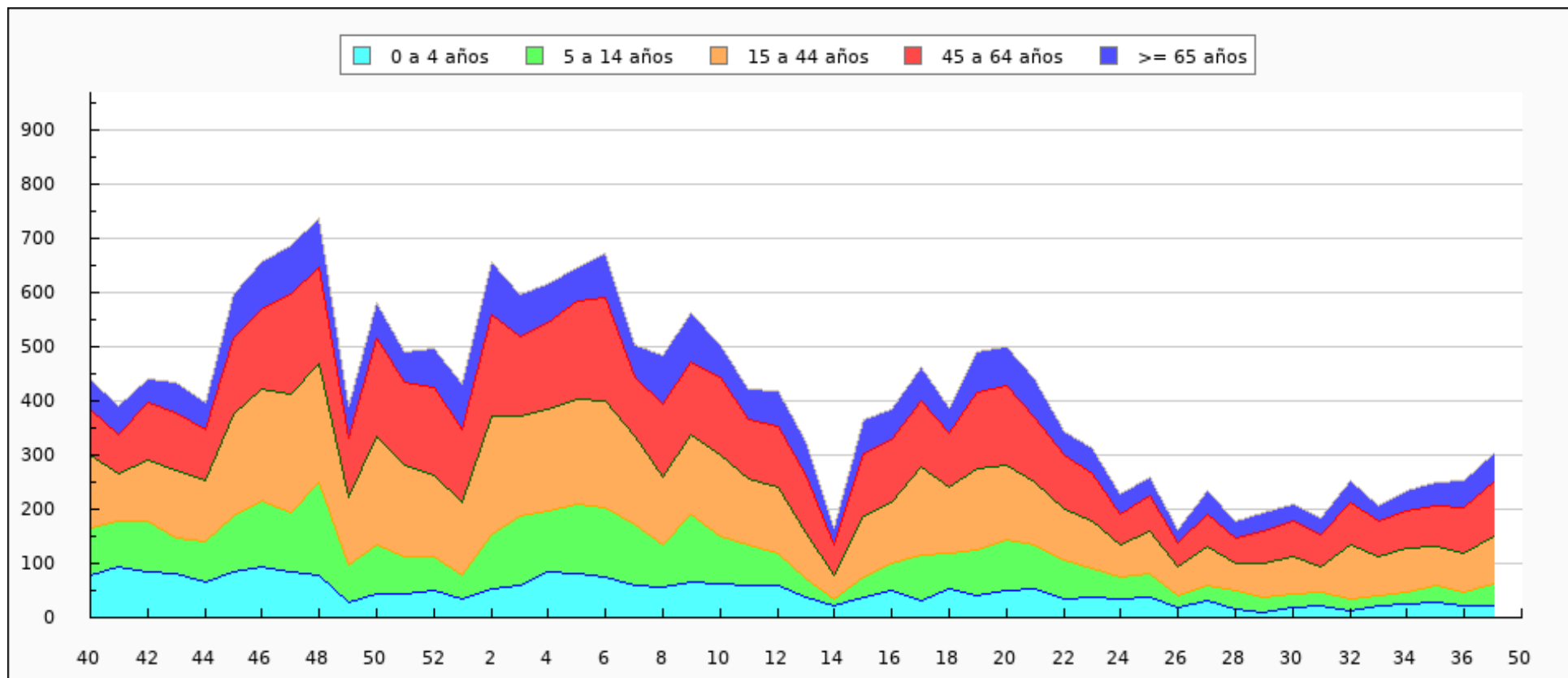


Tasas de Incidencia semanal de IRAs, temporada 2022-2023 Ceuta. Casos por 100.000 habitantes



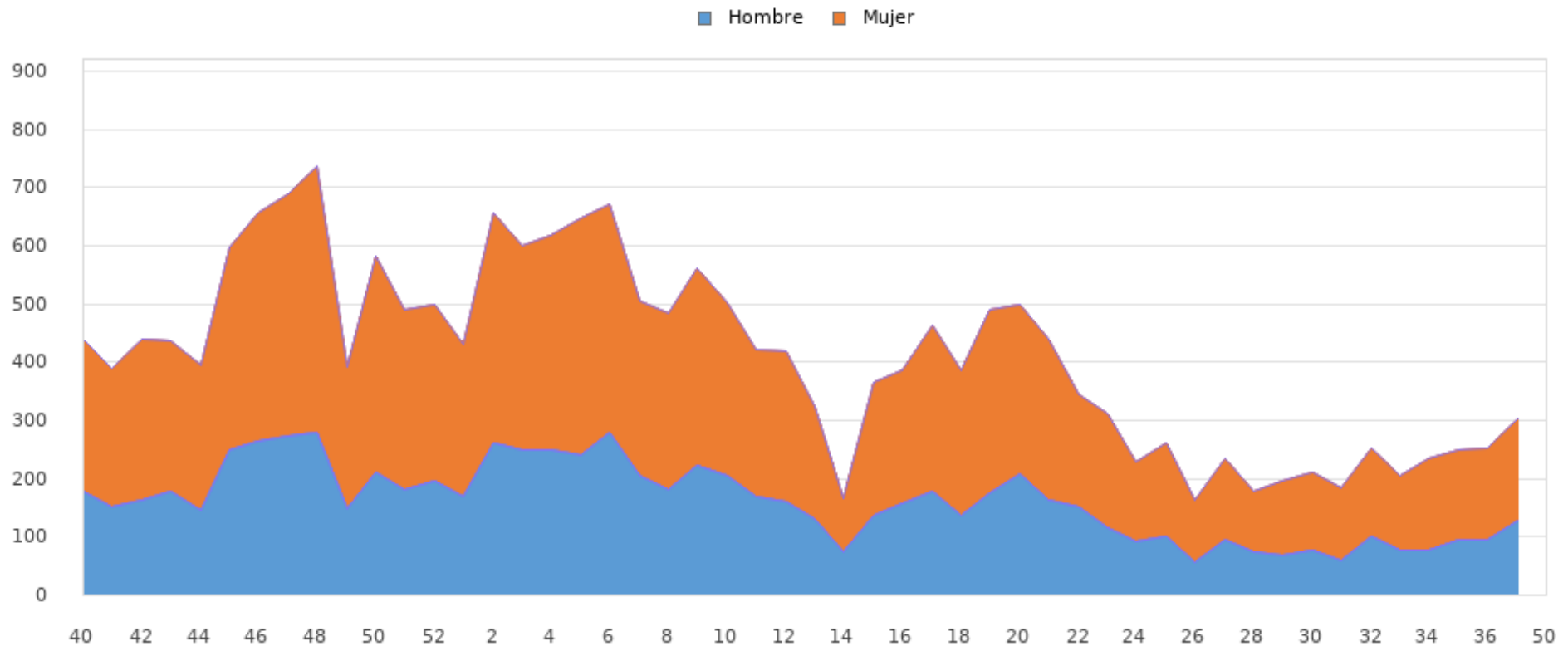


Casos semanales de IRA por grupo de edad, temporada 2022-2023 Ceuta



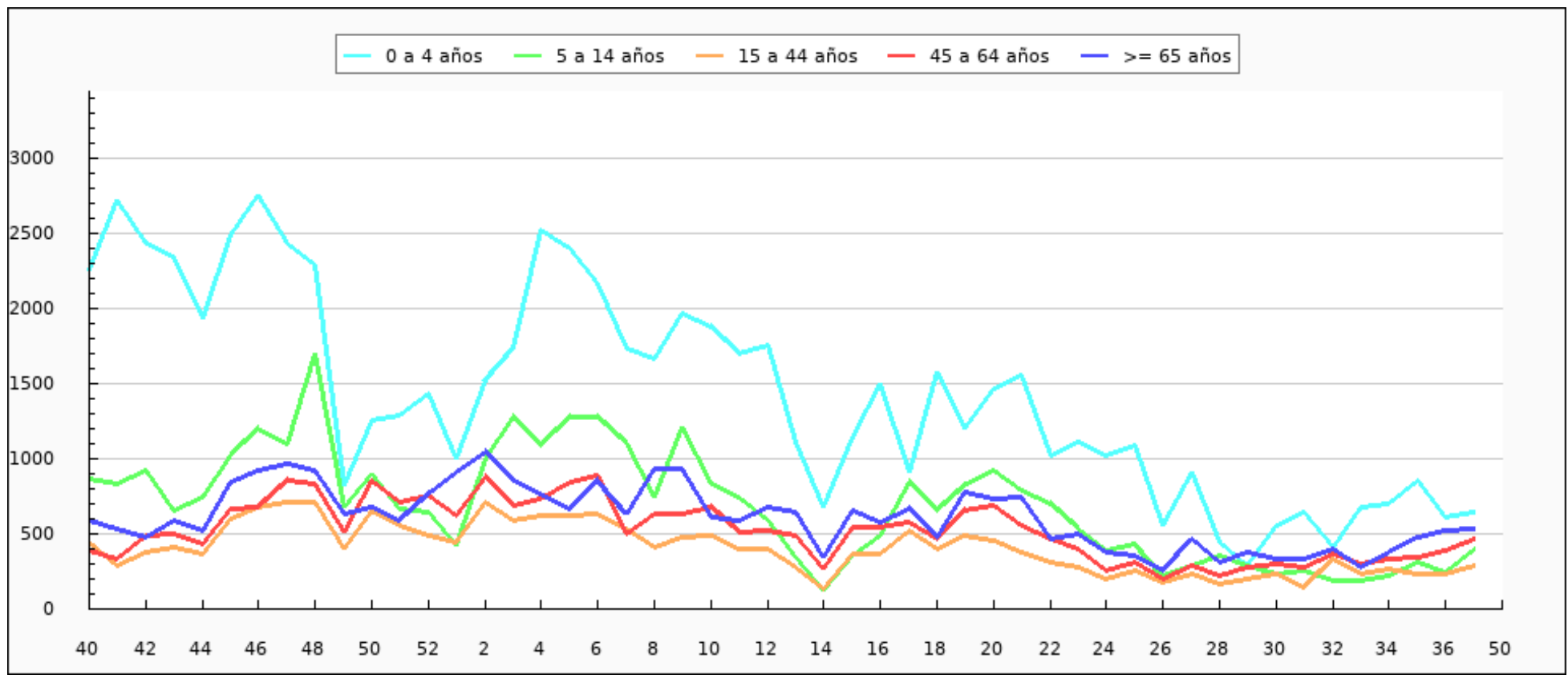


Casos semanales de IRA por sexo, temporada 2022-2023 Ceuta



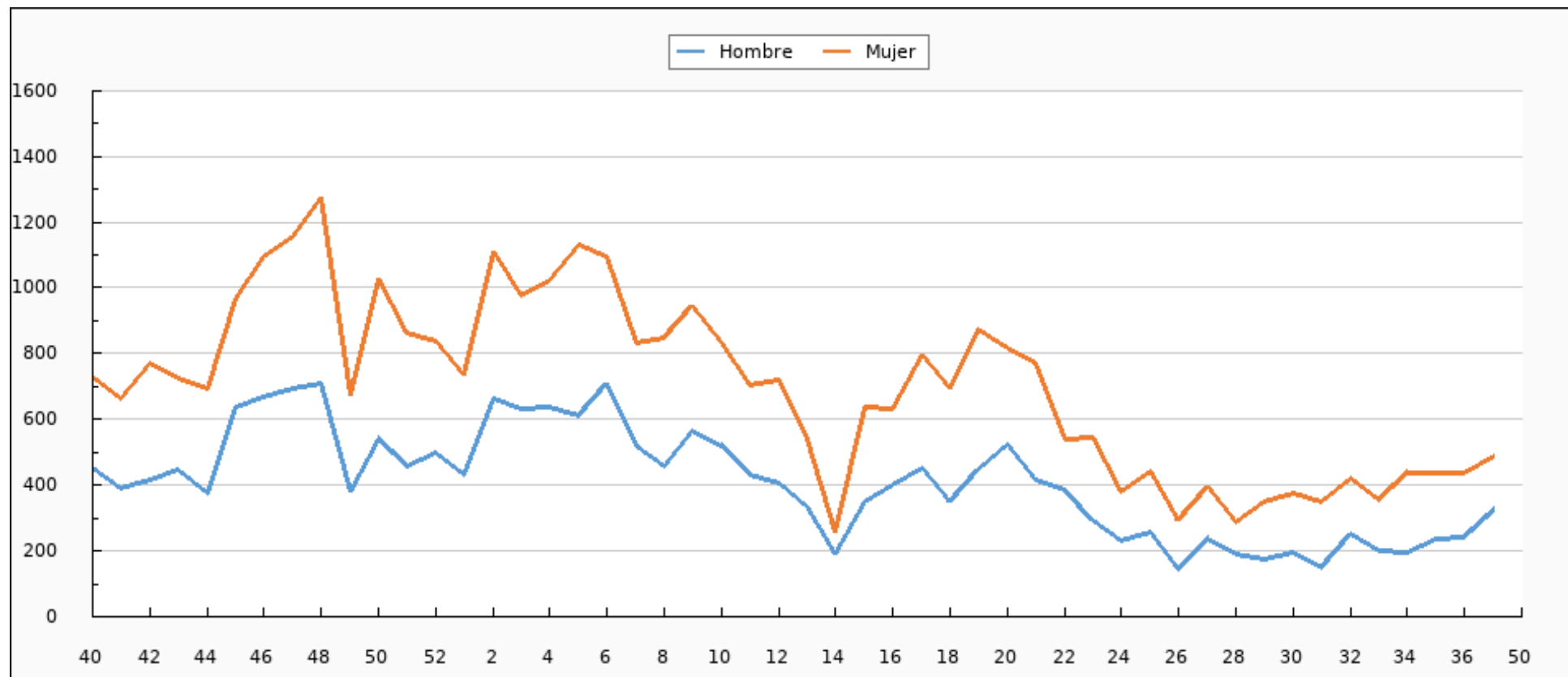


Tasas de Incidencia semanal de IRAs por grupo de edad, temporada 2022-2023 Ceuta



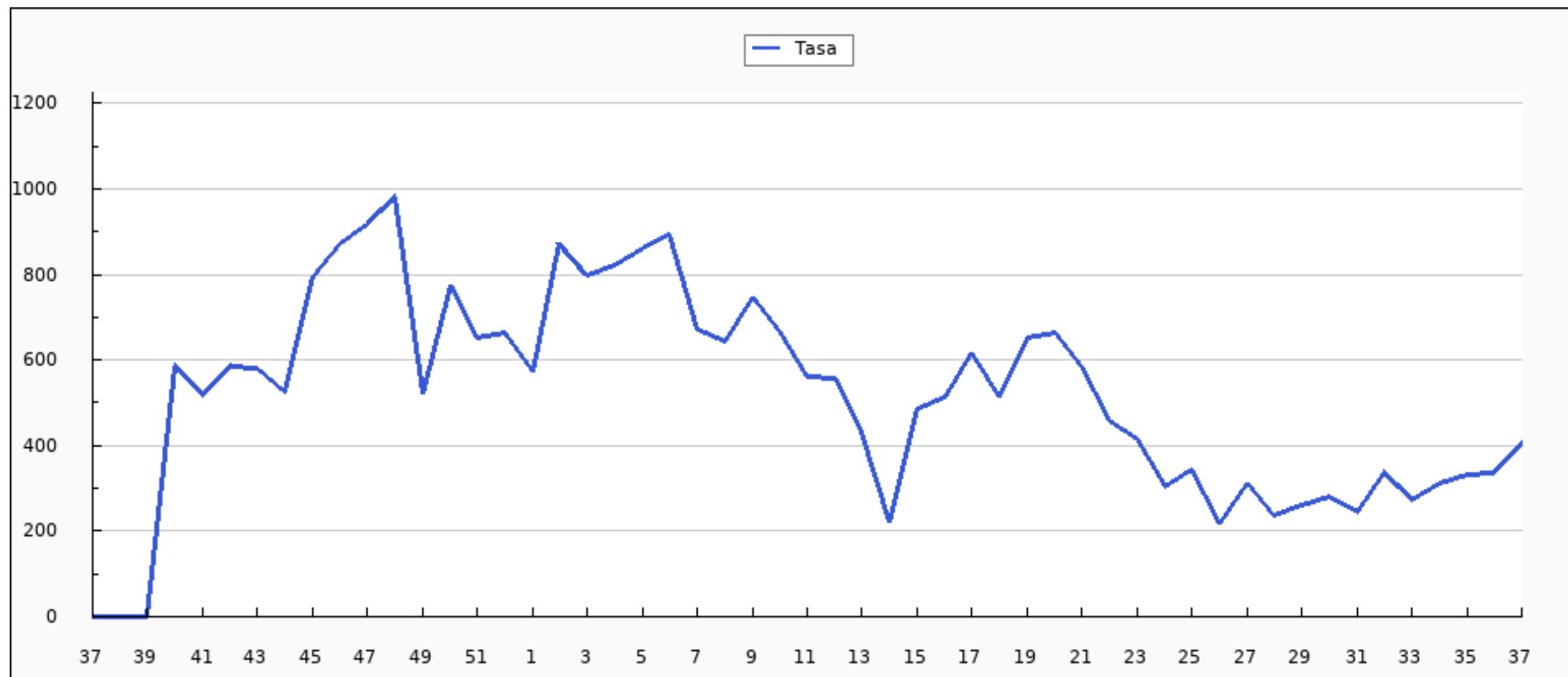


Tasas de Incidencia semanal de IRAs por sexo, temporada 2022-2023 Ceuta



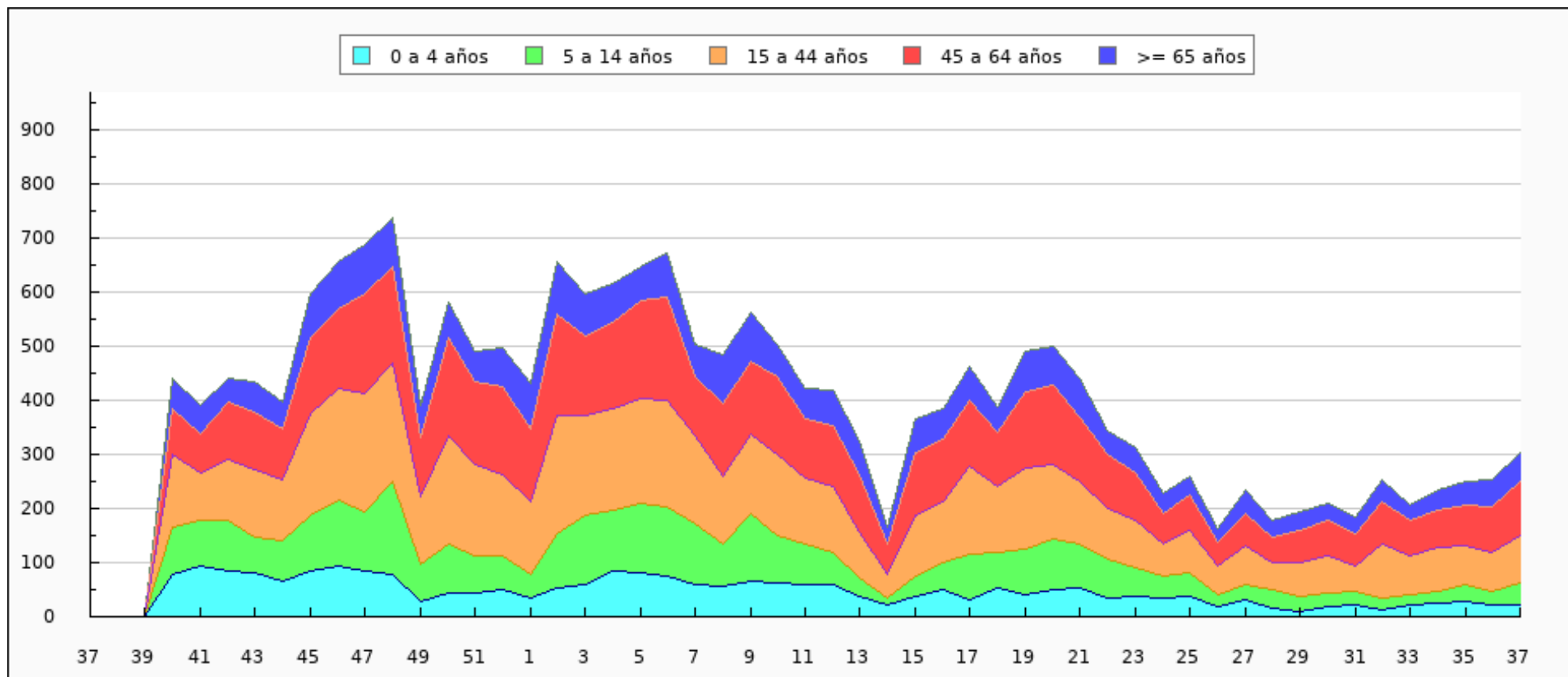


Tasas de Incidencia semanal de IRAs, semana 37/2022 - semana 37/2023 Ceuta. Casos por 100.000 habitantes



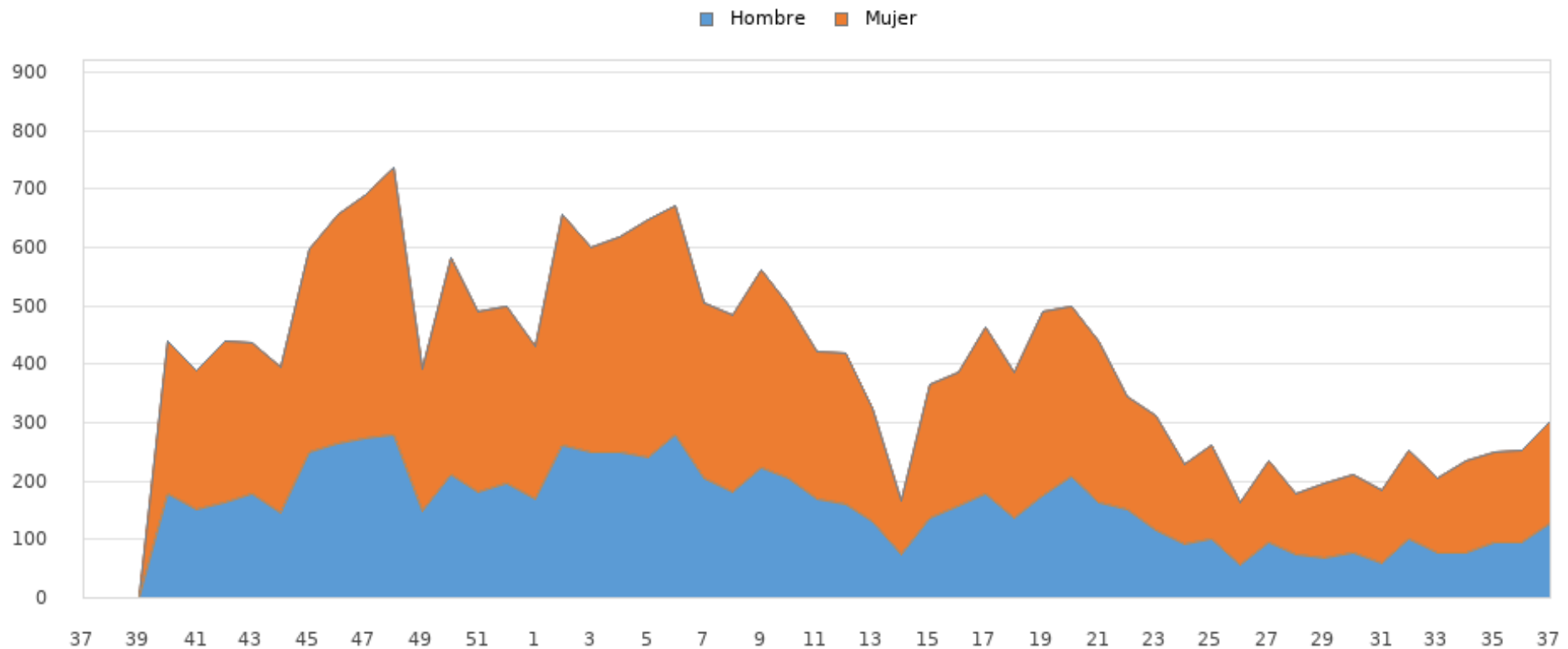


Casos semanales de IRAs por grupo de edad, semana 37/2022 - semana 37/2023 Ceuta



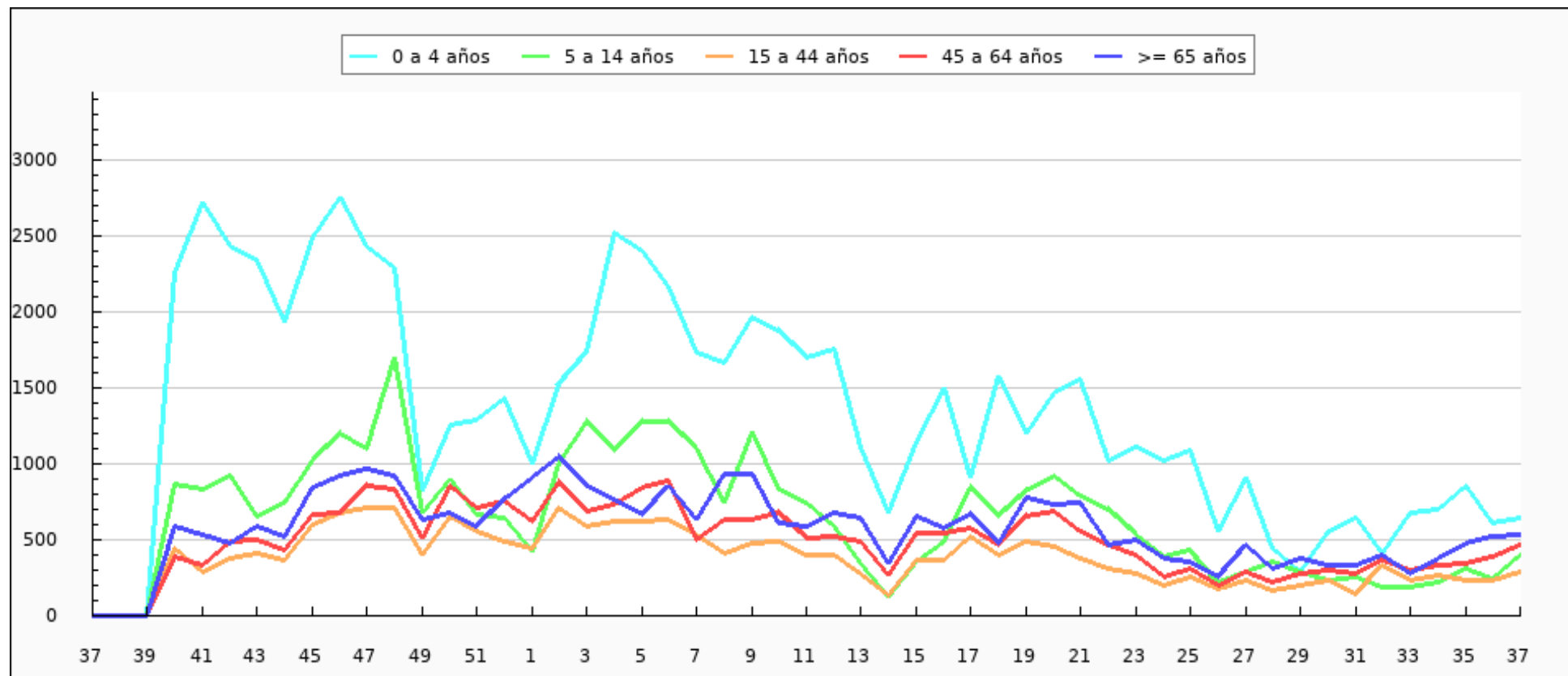


Casos semanales de IRAs por sexo, semana 37/2022 - semana 37/2023 Ceuta



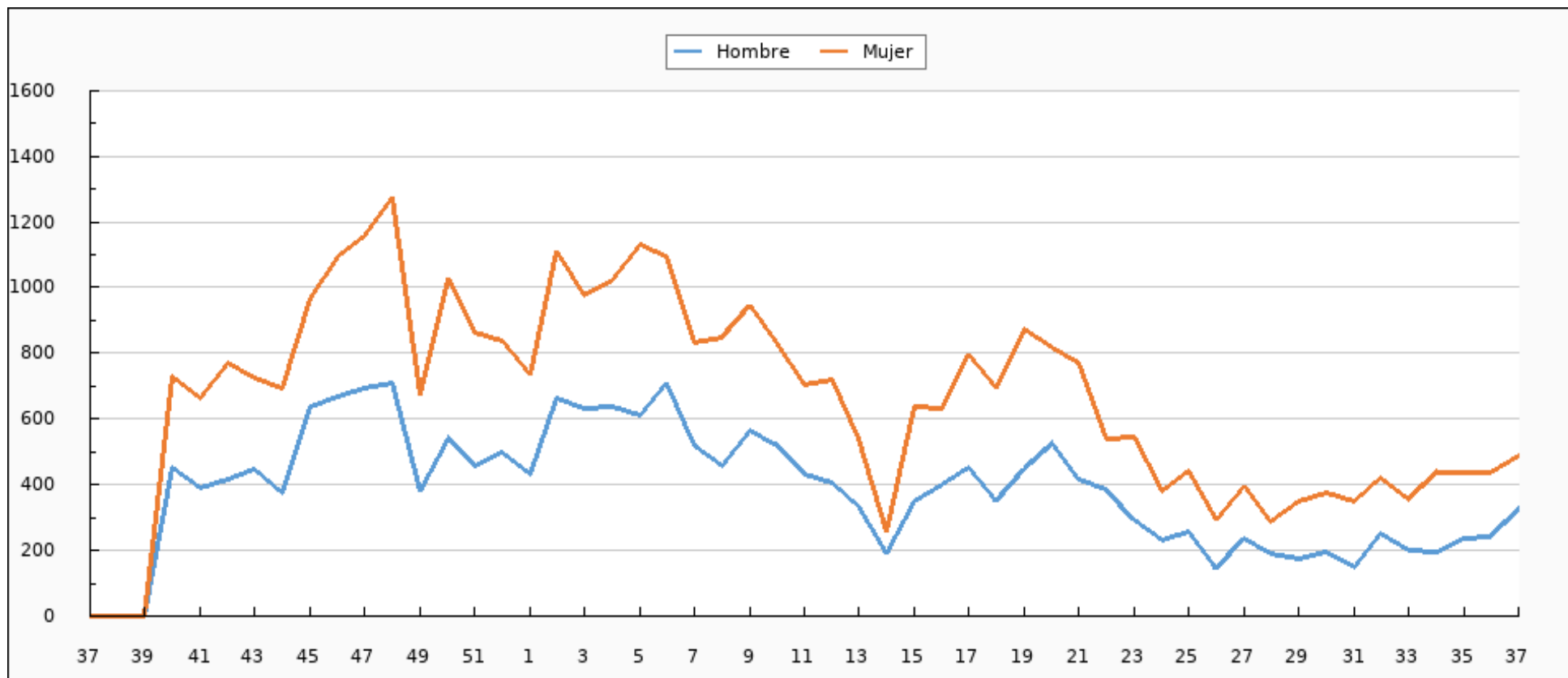


Tasas de Incidencia semanal de IRAs por grupo de edad, semana 37/2022 - semana 37/2023 Ceuta





Tasas de Incidencia semanal de IRAs por sexo, semana 37/2022 - semana 37/2023 Ceuta





IRAs declaradas por INGESA. Semana 37/2023 Ceuta

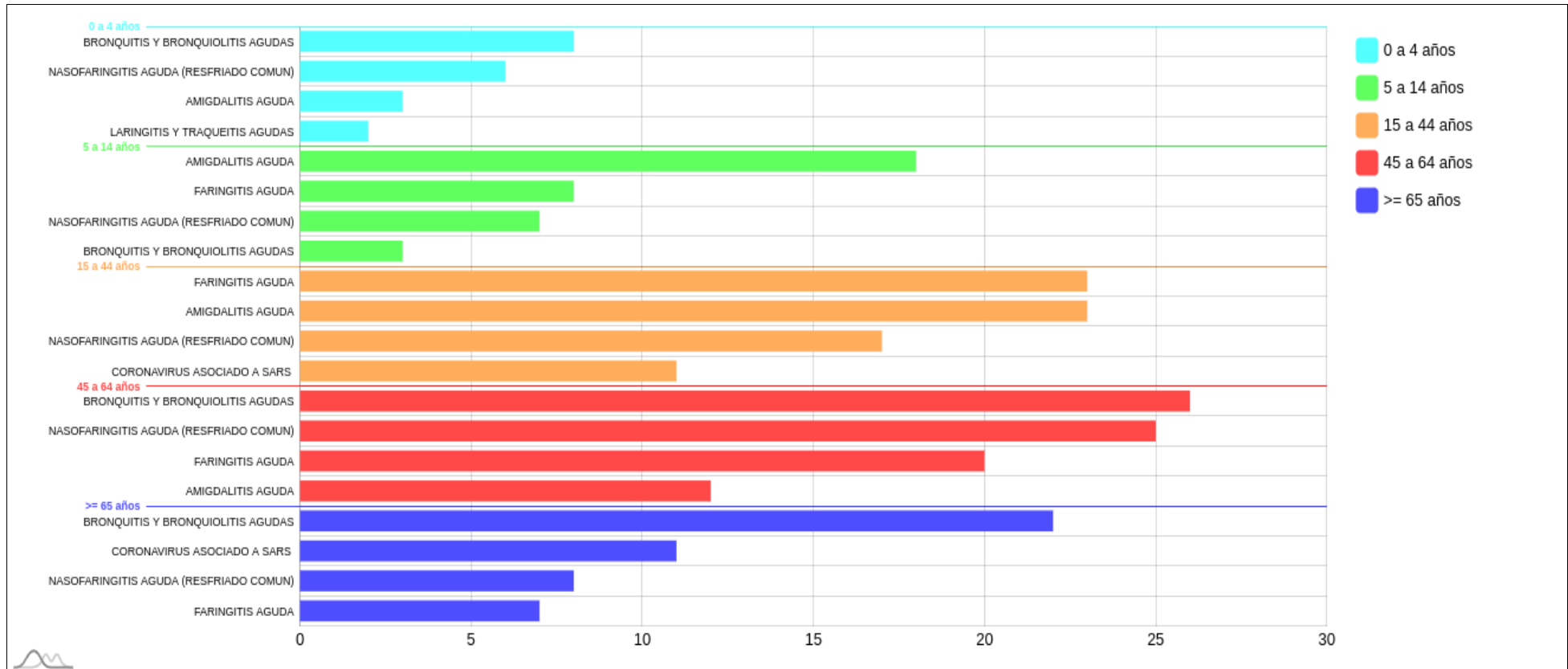
CIE9	ENFERMEDAD	SEMANA 37	TEMPORADA
460	NASOFARINGITIS AGUDA (RESFRIADO COMÚN)	63	5.800
466.0	BRONQUITIS AGUDA	68	4.013
462	FARINGITIS AGUDA	59	3.398
463	AMIGDALITIS AGUDA	58	3.191
079.82	CORONAVIRUS ASOCIADO A SARS-CoV-2	33	2.491
487.0	GRIPE	5	827
464.0	LARINGITIS AGUDA	4	334
465.0	LARINGOFARINGITIS AGUDA	6	216
466.1	BRONQUIOLITIS AGUDA	5	167
485	BRONCONEUMONÍA - ORGANISMO SIN ESPECIFICAR	1	68
487.1	GRIPE CON OTRAS MANIFESTACIONES RESPIRATORIAS	0	47
486	NEUMONÍA - ORGANISMO SIN ESPECIFICAR	0	22
480	NEUMONÍA VÍRICA	0	11
465.8	INFECCIONES MÚLTIPLES DE LAS VÍAS RESPIRATORIAS SUPERIORES	0	2
464.4	CRUP LARINGEO	0	1
464.10	TRAQUETEITIS AGUDA	0	0



CIE9	ENFERMEDAD	SEMANA 37	TEMPORADA
462.20	LARINGOTRAQUETEITIS AGUDA	0	0
465.9	INFECCIÓN AGUDA DE LAS VÍAS RESPIRATORIAS SUPERIORES DE LOCALIZACIÓN NO ESPECIFICADA	0	0
TOTAL		302	20.588

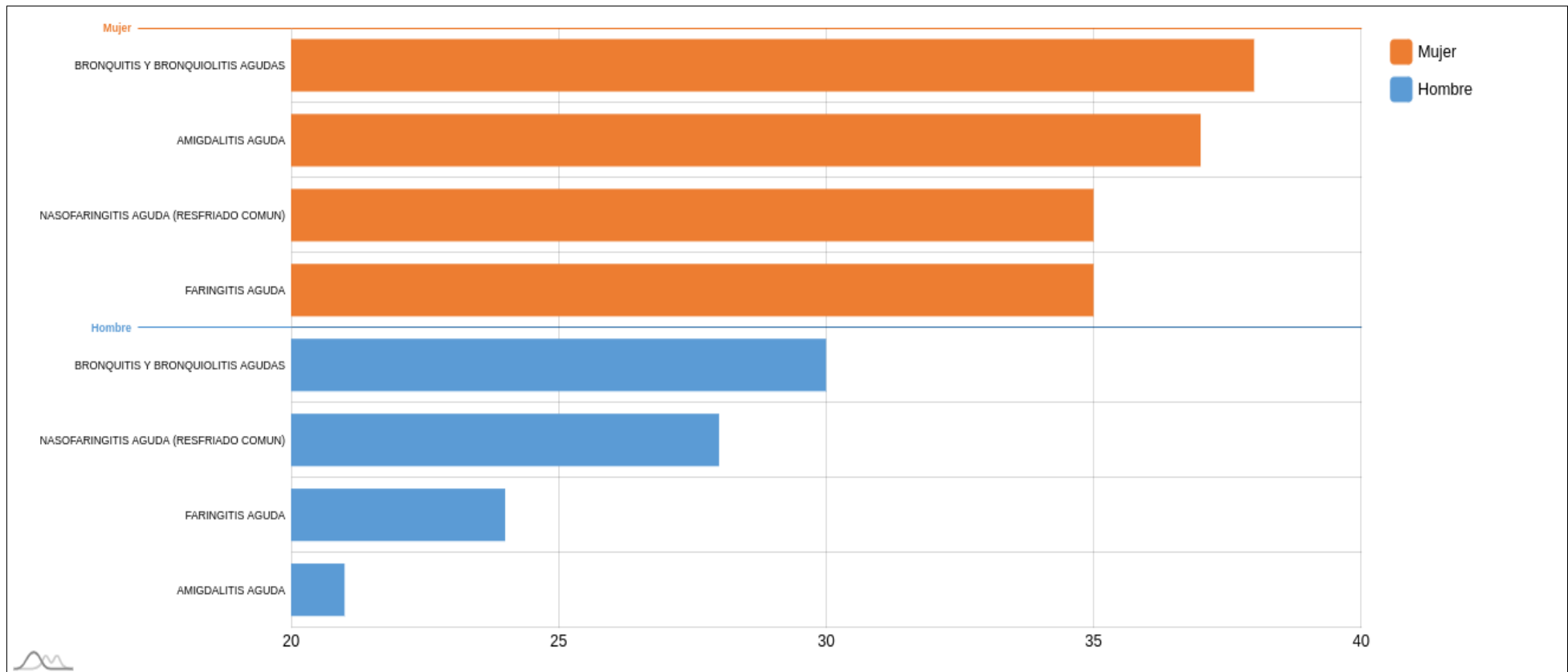


IRAs más comunes por grupos de edad. Semana 37/2023 Ceuta





IRAs más comunes por sexo. Semana 37/2023 Ceuta





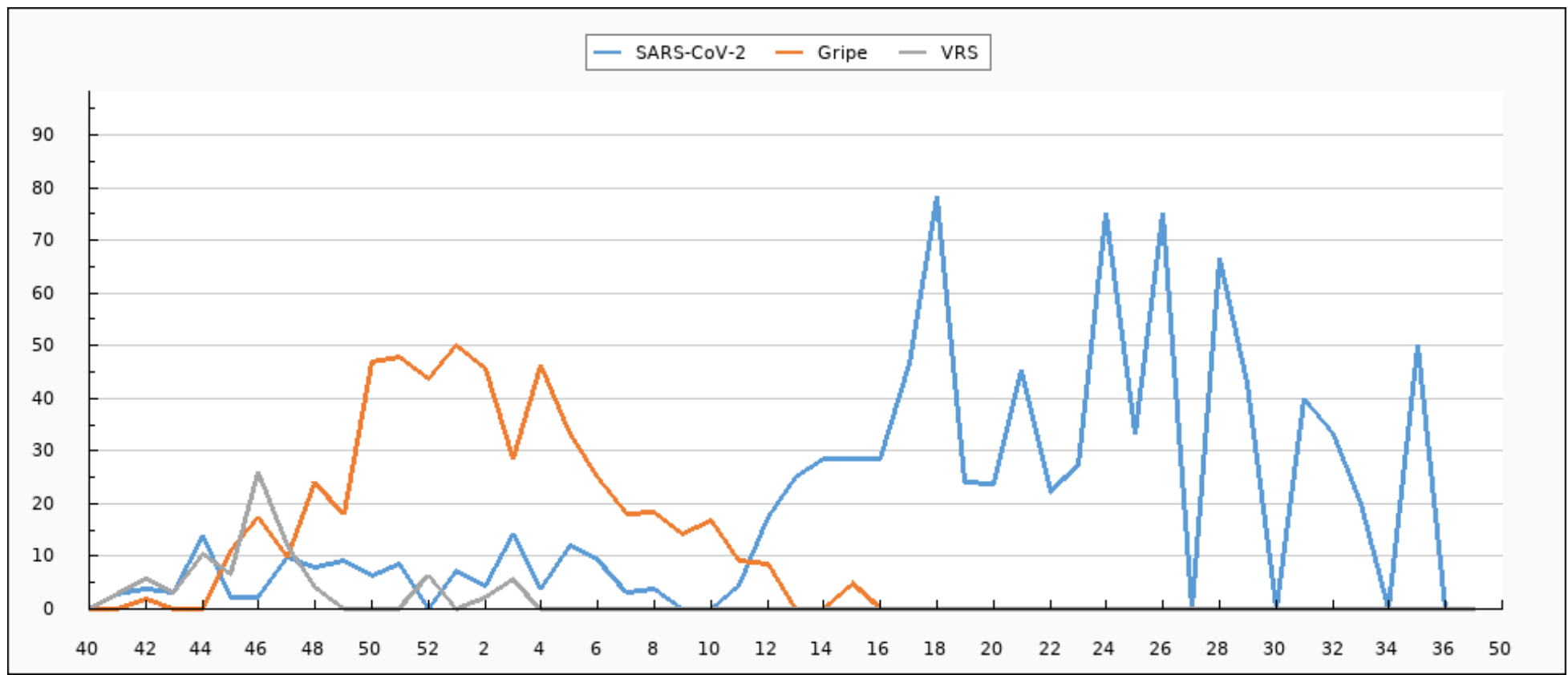
Muestras centinelas analizadas y porcentaje de positividad a SARS-CoV-2, gripe y VRS. Desde la semana 40/2022 Ceuta

	SEMANA 37*			2022-2023		
	MUESTRAS	POSITIVOS	% POSITIVIDAD	MUESTRAS	POSITIVOS	% POSITIVIDAD
SARS-CoV-2	6	0	0,00	1052	136	12,93
Gripe	6	0	0,00	1052	159	15,11
VRS	6	0	0,00	1052	34	3,23

*El número de muestras enviadas esta semana puede estar afectadas por retraso en la notificación, que se subsanará en semanas posteriores.

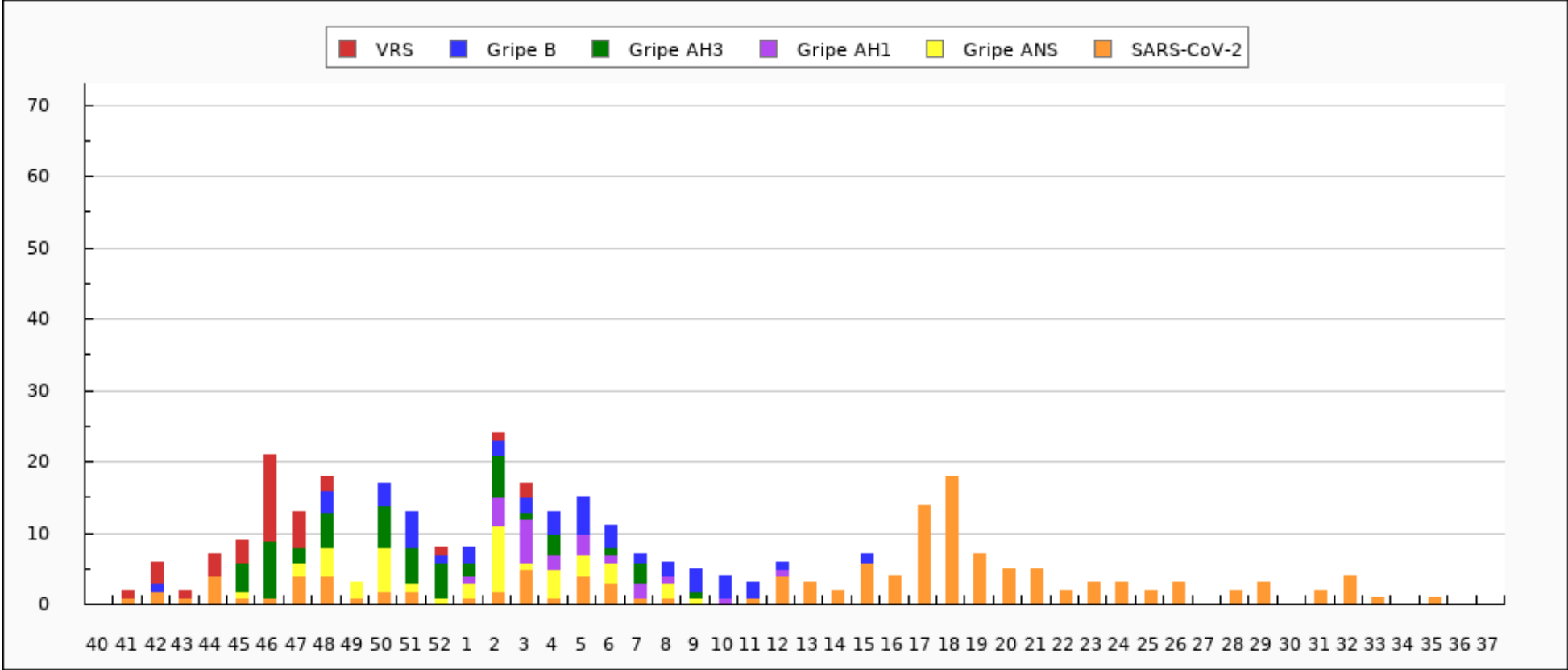


Evolución del porcentaje de positividad a SARS-CoV-2, gripe y VRS. Desde la semana 40/2022 Ceuta



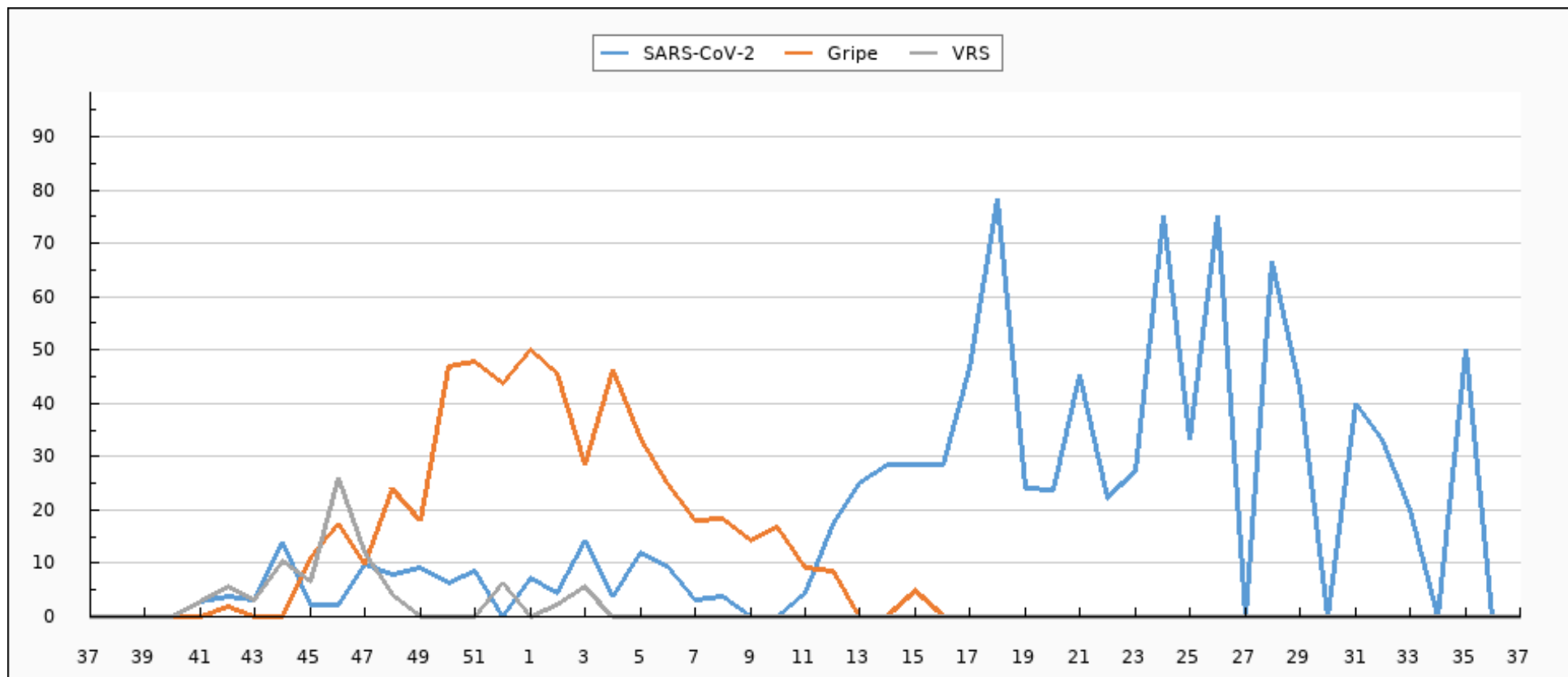


Evolución de muestras positivas a SARS-CoV-2, gripe A, gripe B y VRS. Desde la semana 40/2022 Ceuta



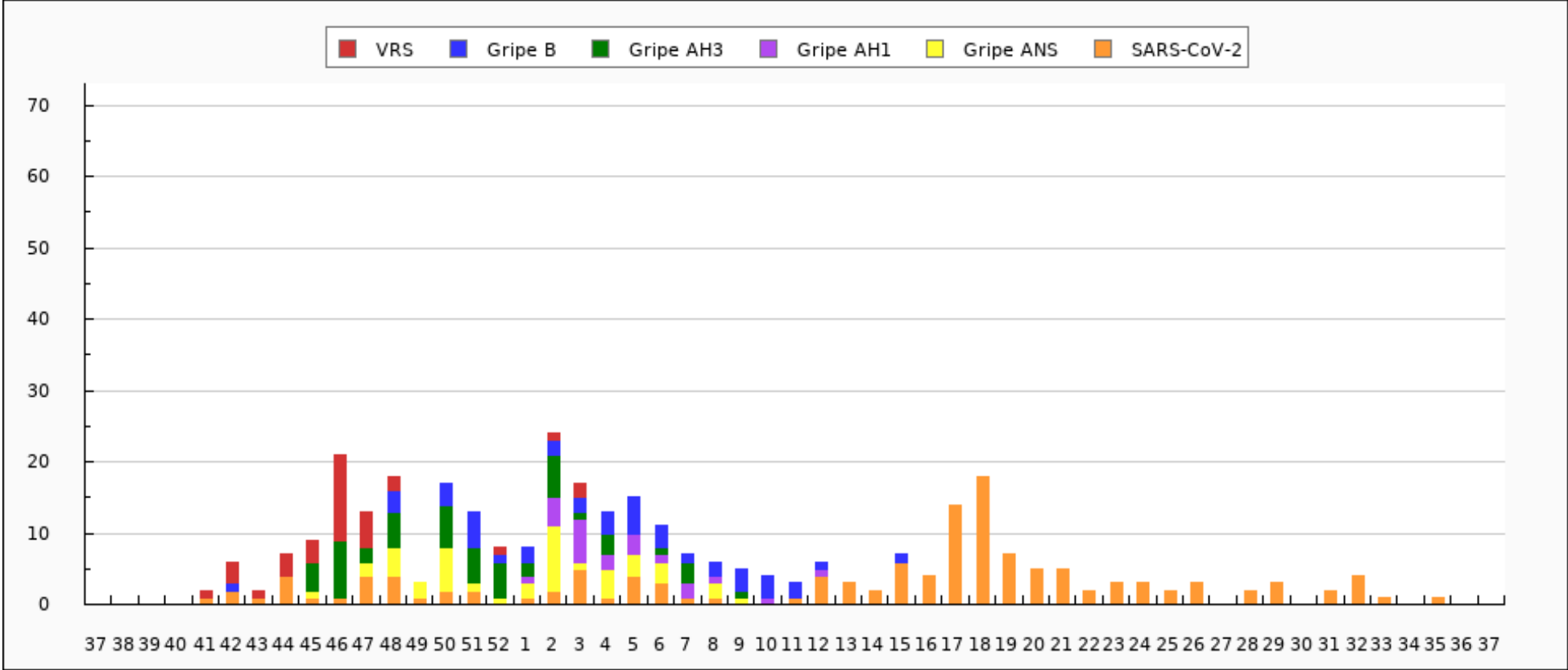


Evolución del porcentaje de positividad a SARS-CoV-2, gripe y VRS. Semana 37/2022 - semana 37/2023 Ceuta





Evolución de muestras positivas a SARS-CoV-2, gripe A, gripe B y VRS. Semana 37/2022 - semana 37/2023 Ceuta



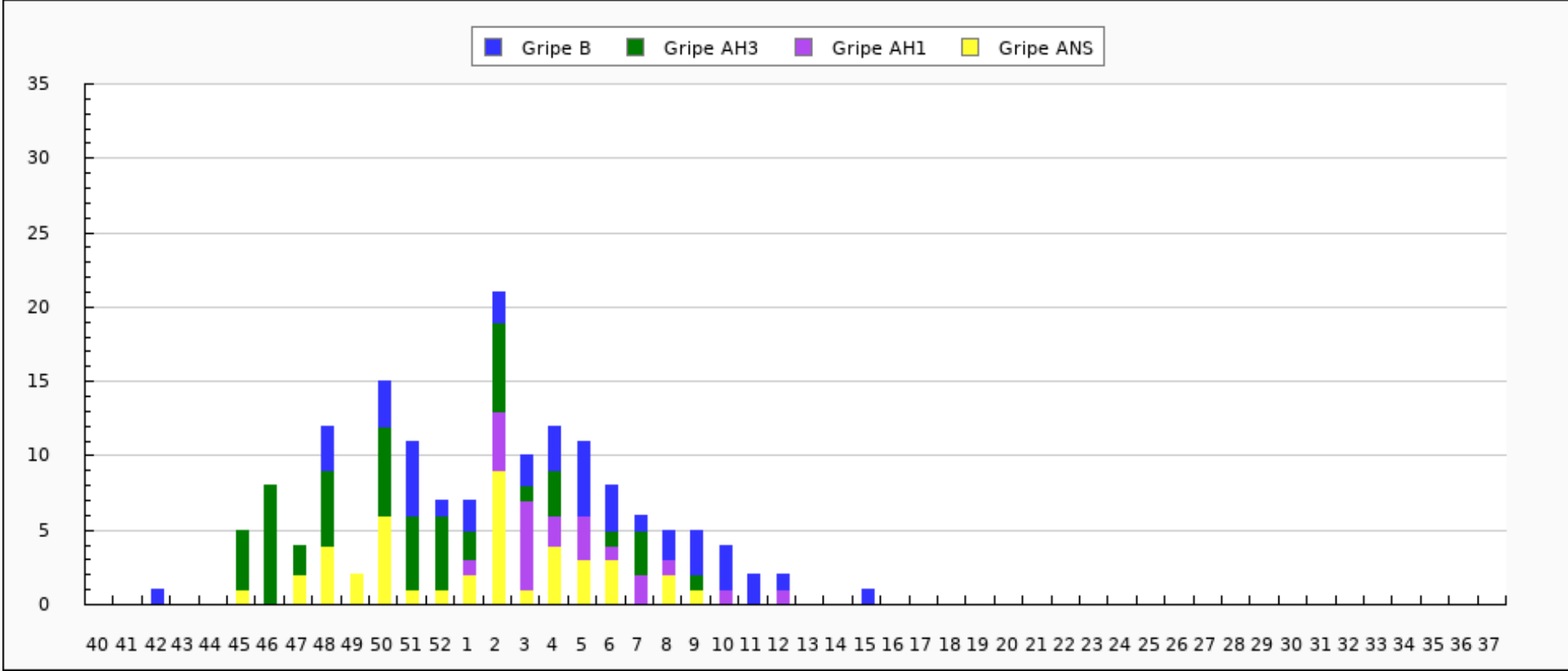


Tipados de virus de la gripe en Ceuta: Temporada actual

TIPADO	CANTIDAD
AH3N2	52
B	43
ANS	42
AH1N1pdm09	22
TOTAL	159

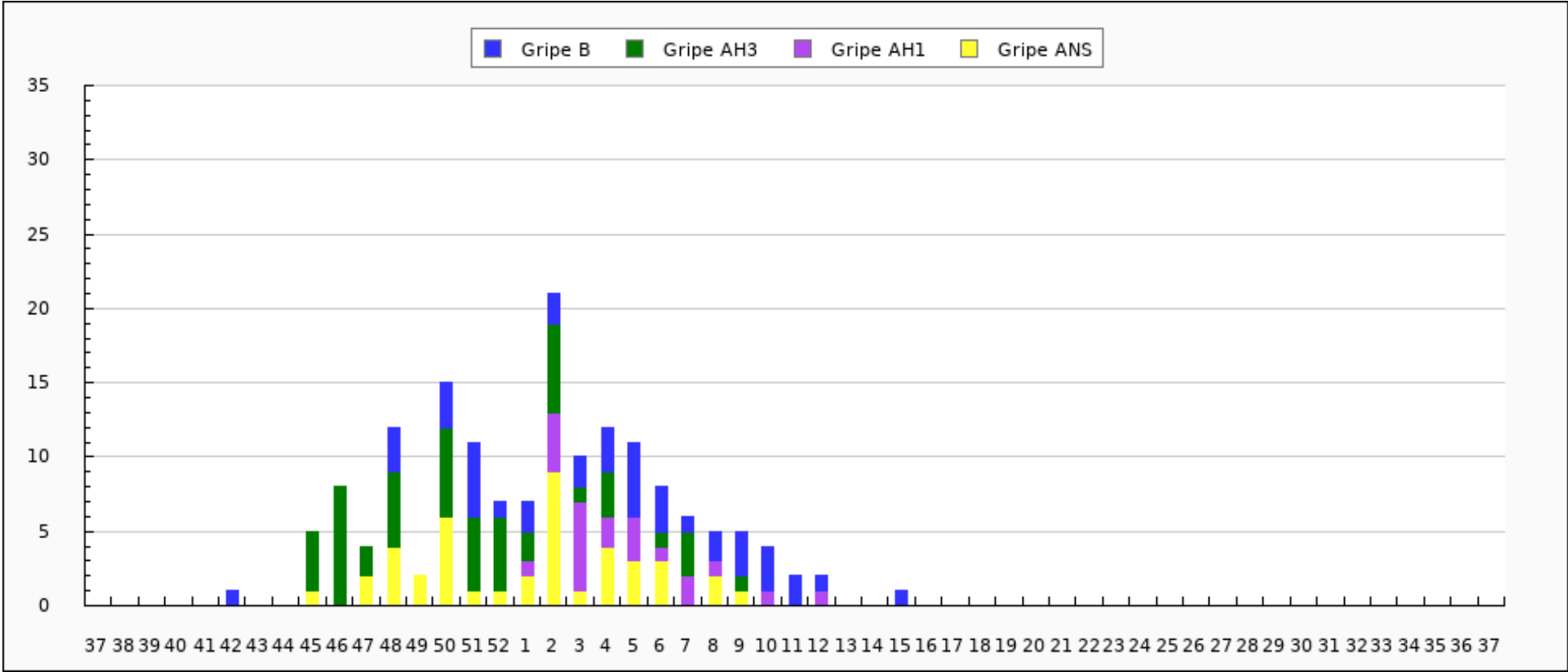


Distribución de detecciones de virus por tipo/subtipo en Ceuta: Temporada actual





Distribución de detecciones de virus por tipo/subtipo en Ceuta. Semana 37/2022 - semana 37/2023





Caracterizaciones de virus de la gripe en Ceuta: Temporada actual

CEPA	CANTIDAD
A/Bangladesh/4005/2020(H3N2)	48
A/Sidney/5/2021(H1N1)	18
B/Austria/1359417/2021	7
A/Norway/25089/2022(H1N1)	4
A/Slovenia/8720/2022(H3N2)	4
TOTAL	81