



Vigilancia centinela de IRAG en el Hospital Universitario de Ceuta

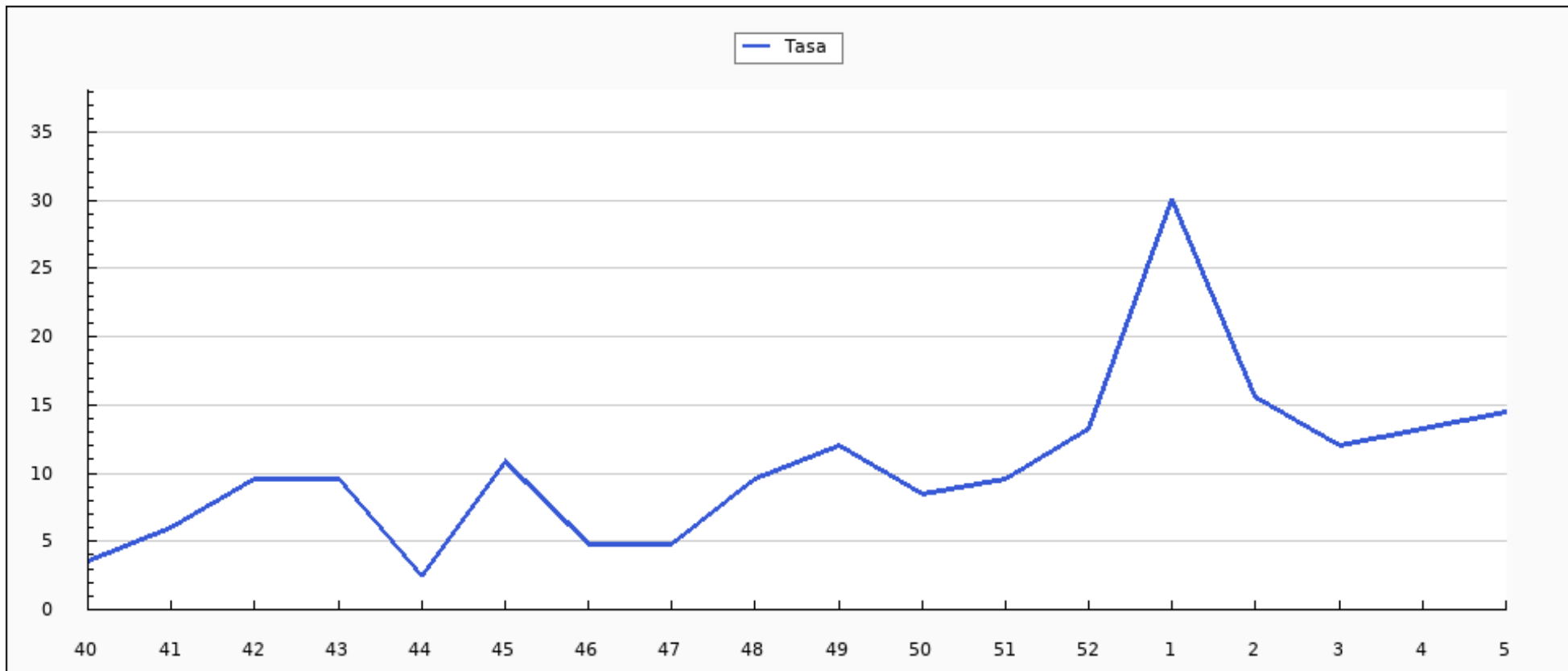
Tasas de Incidencia por tramos de edad por 100.000 habitantes. Semana 5/2024 Ceuta

EDAD	CASOS	POBLACIÓN	TASA
0 a 4 años	3	4.314	69,54
5 a 14 años	0	11.519	0,00
15 a 44 años	0	34.173	0,00
45 a 64 años	2	22.719	8,80
65 a 79 años	3	7.796	38,48
> 79 años	4	2.596	154,08
TOTAL	12	83.117	14,44

La población vigilada por el Hospital Universitario de Ceuta es la población de Ceuta: 83.117 personas (RD 1037/2022)

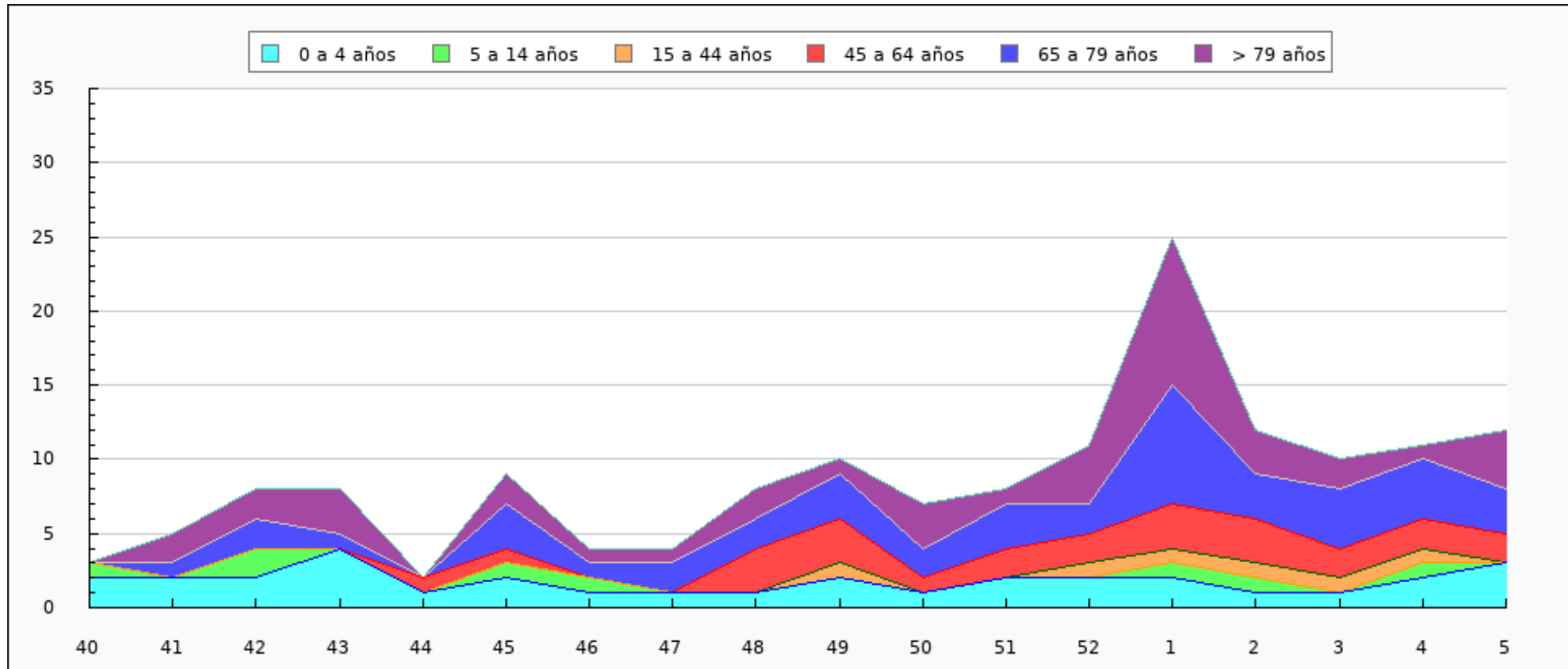


Tasas de Incidencia semanal de IRAG, temporada 2023-2024 Ceuta. Casos por 100.000 habitantes



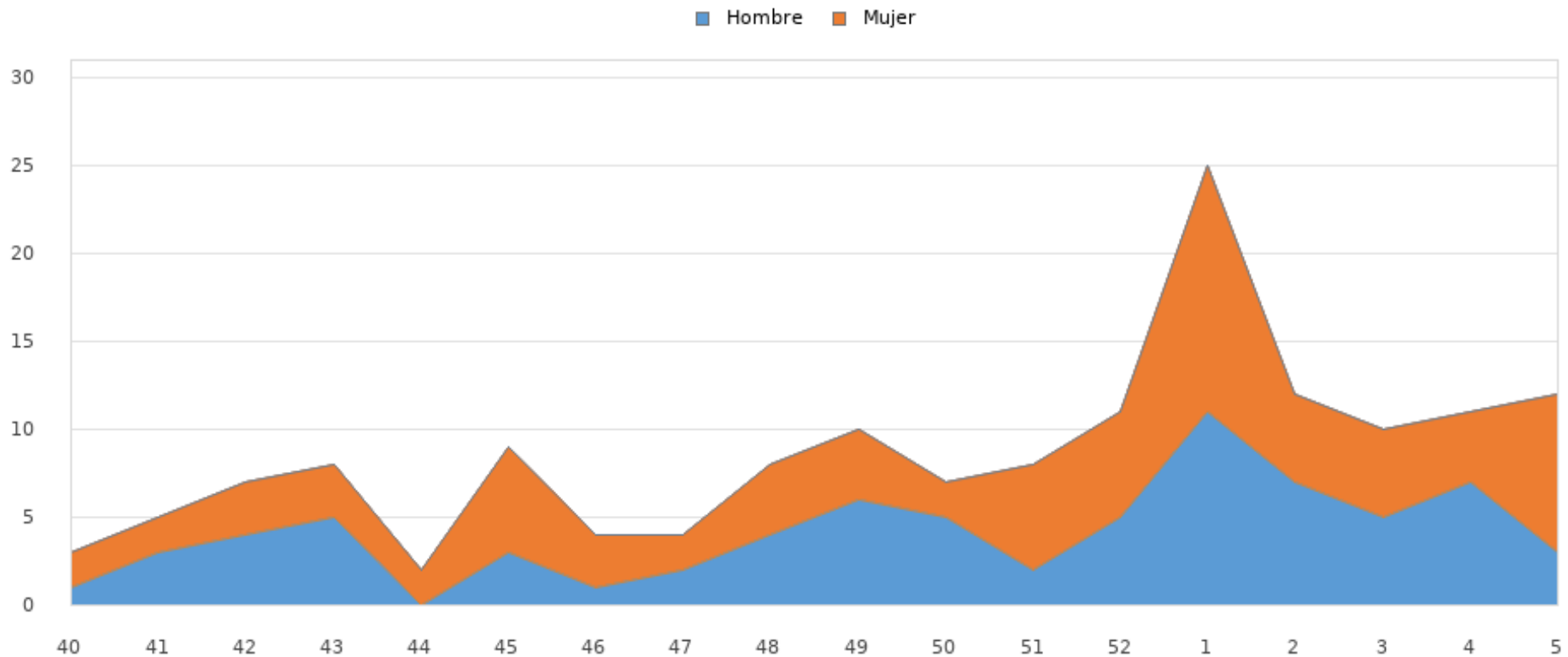


Casos semanales de IRAG por grupo de edad, temporada 2023-2024 Ceuta



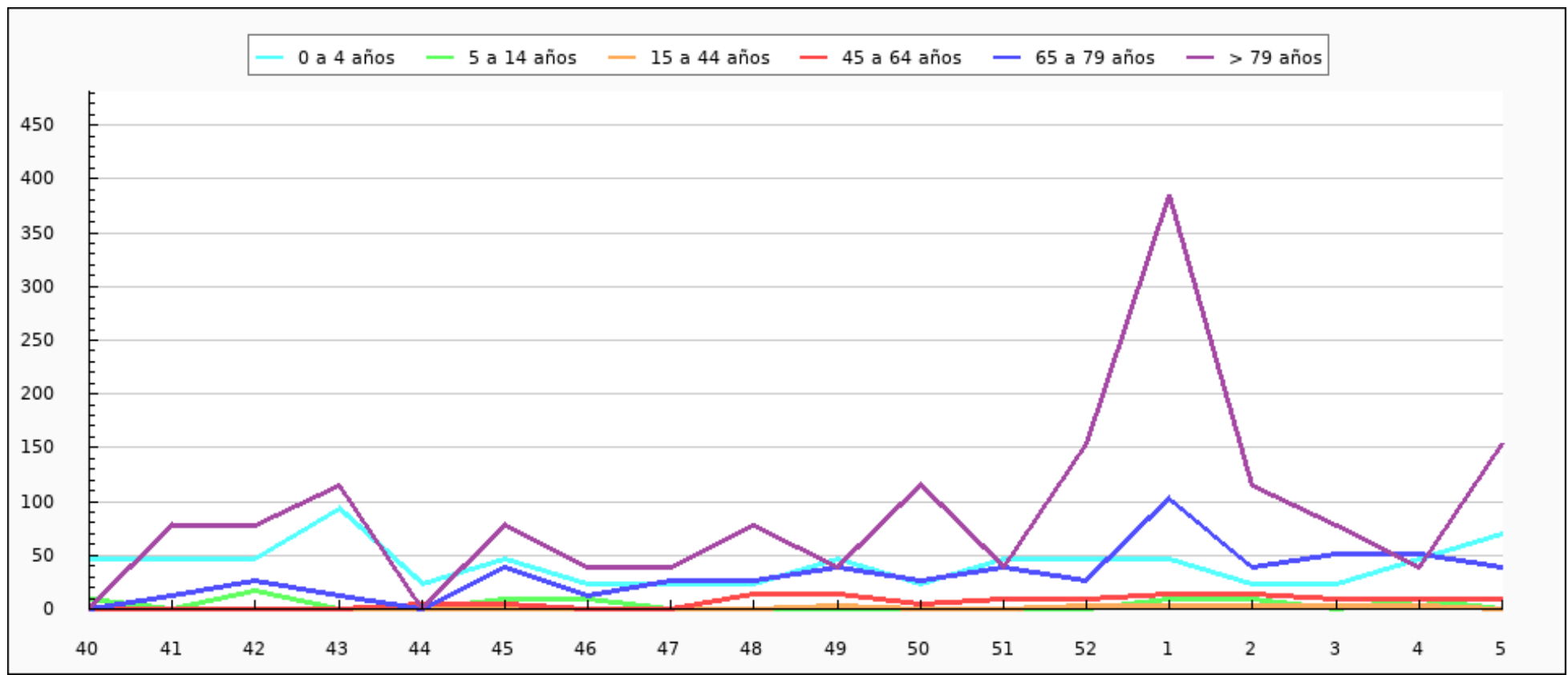


Casos semanales de IRAG por sexo, temporada 2023-2024 Ceuta



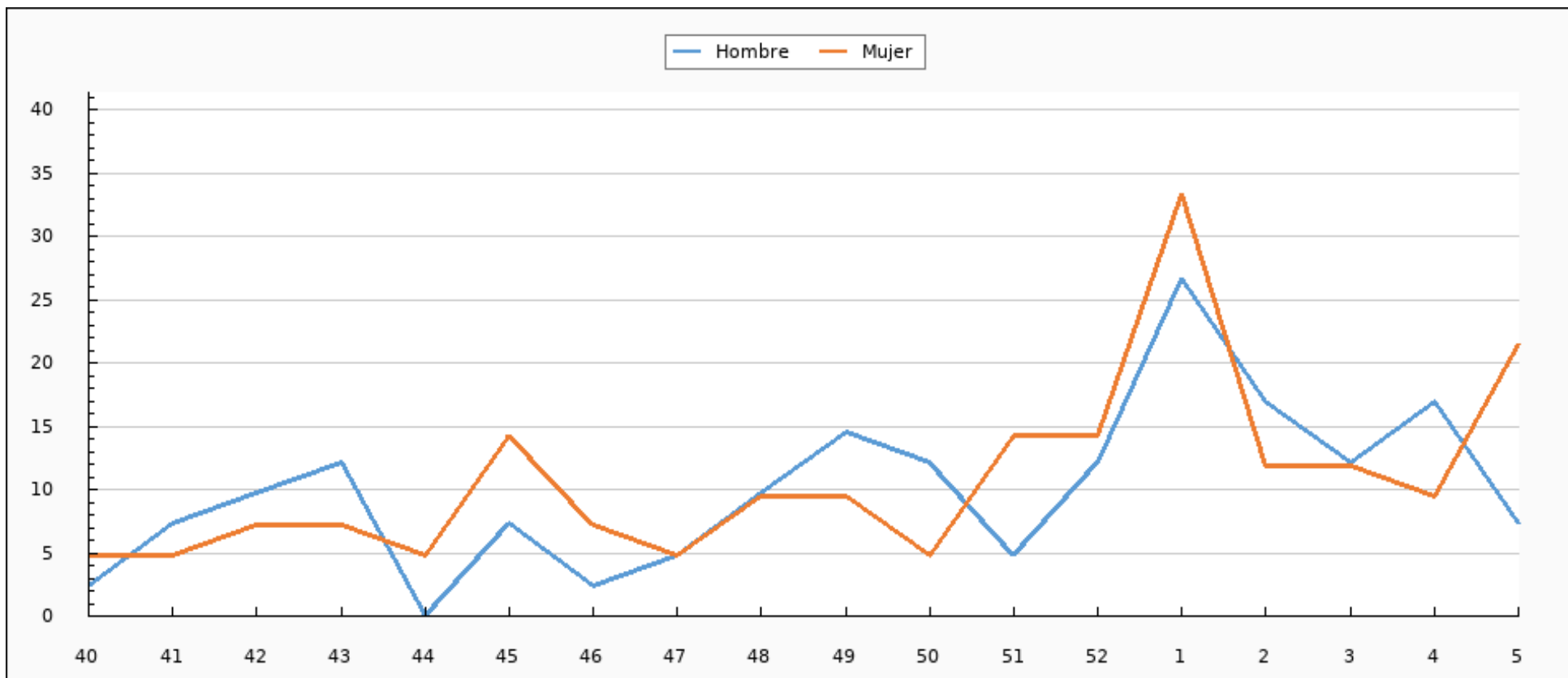


Tasas de Incidencia semanal de IRAG por grupo de edad, temporada 2023-2024 Ceuta



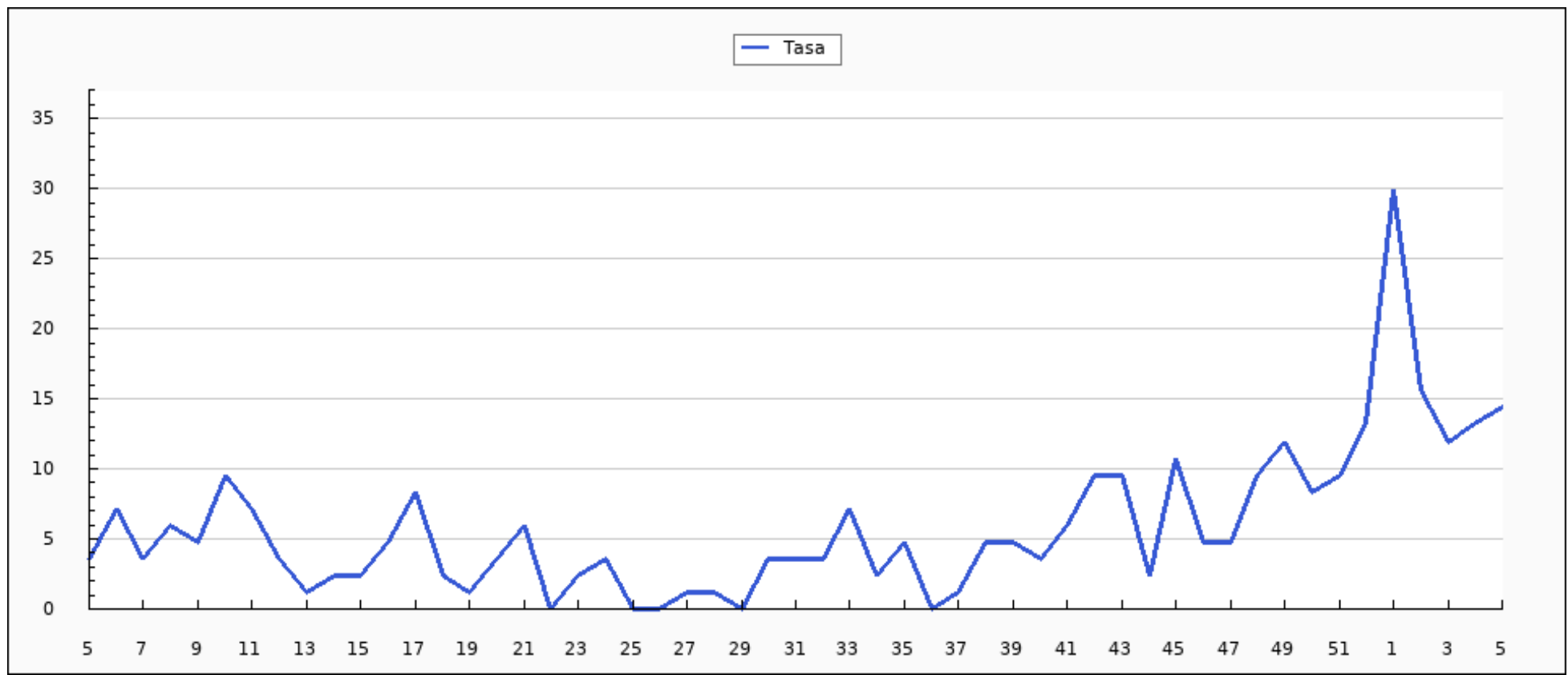


Tasas de Incidencia semanal de IRAG por sexo, temporada 2023-2024 Ceuta



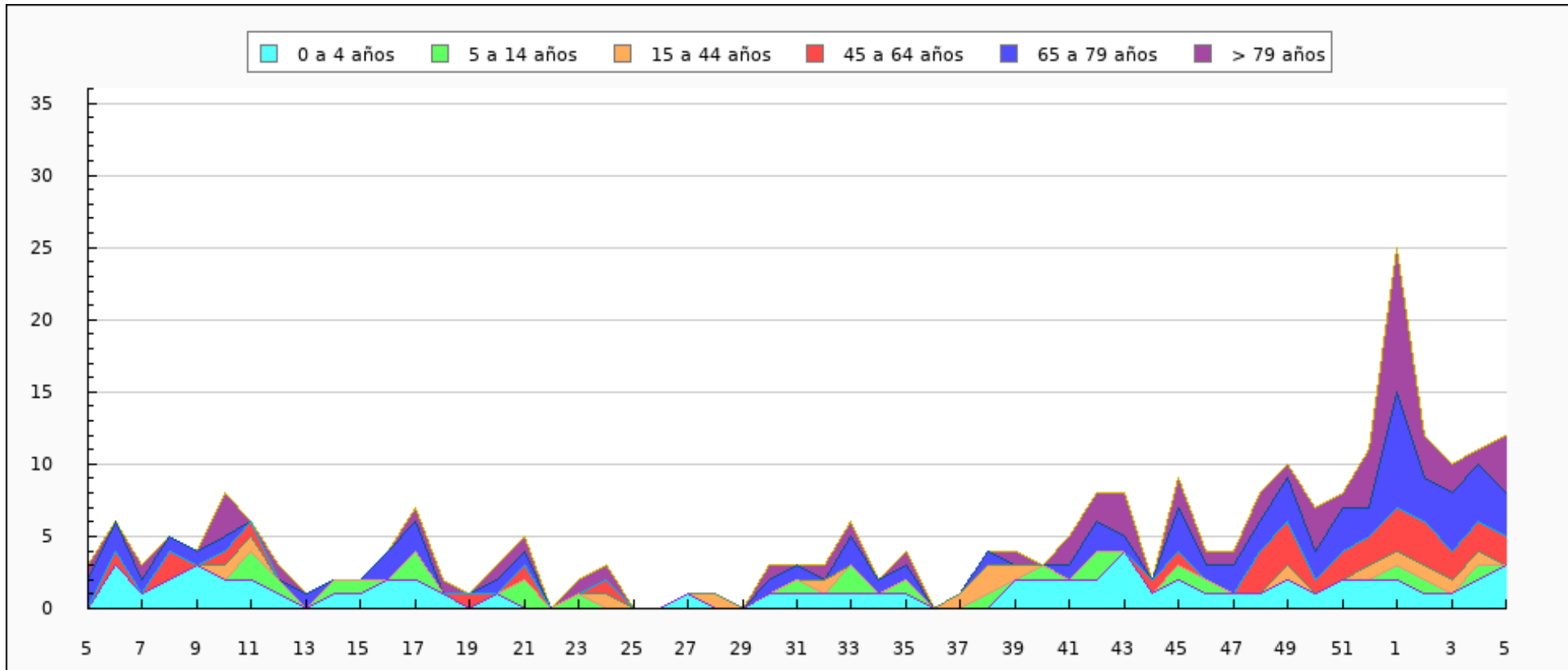


Tasas de Incidencia semanal de IRAG, semana 5/2023 - semana 5/2024 Ceuta. Casos por 100.000 habitantes



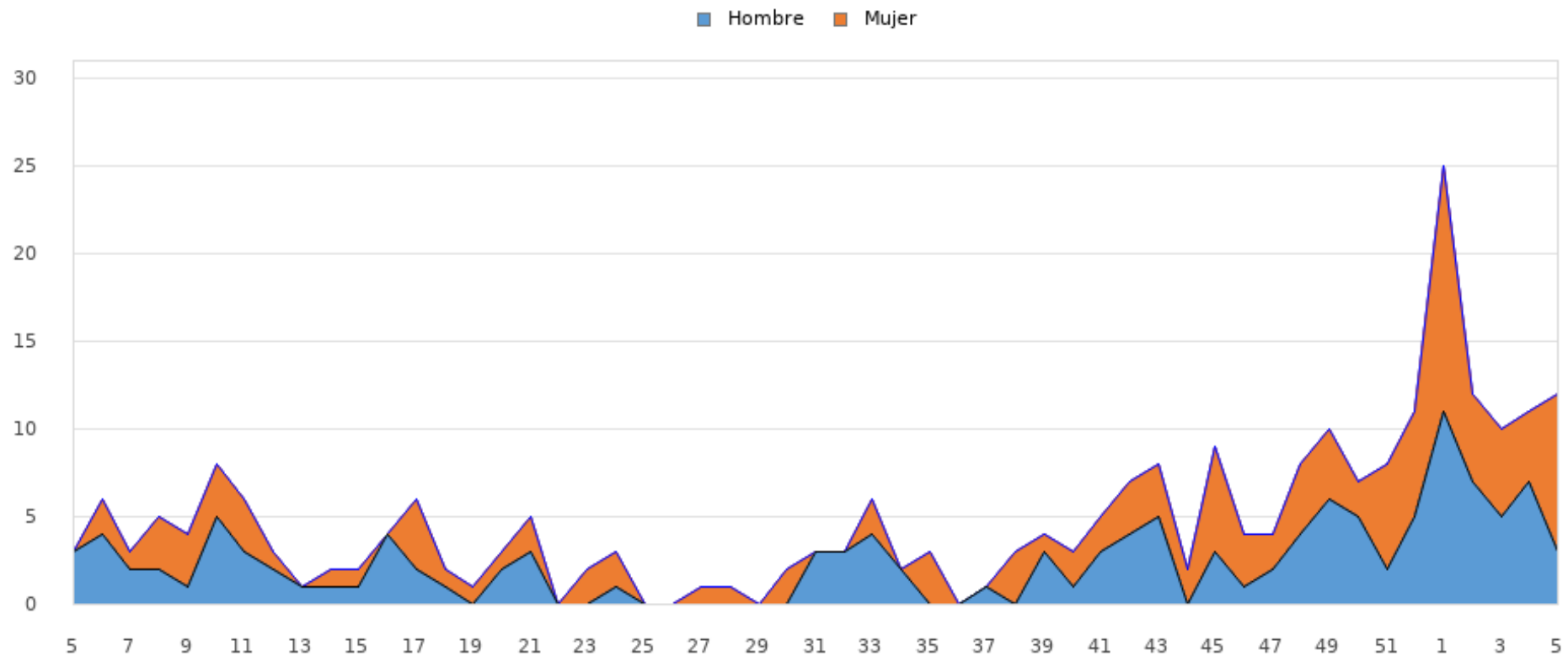


Casos semanales de IRAG por grupo de edad, semana 5/2023 - semana 5/2024 Ceuta



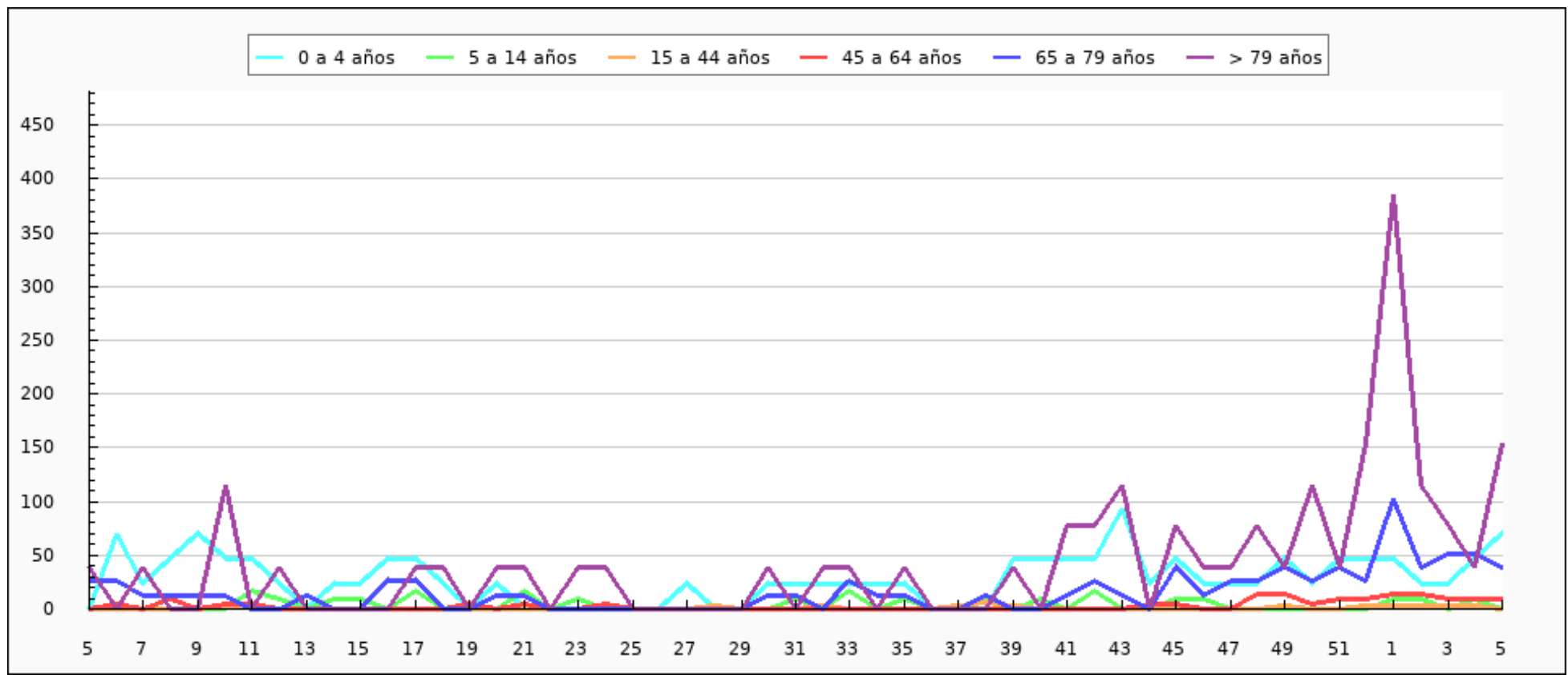


Casos semanales de IRAG por sexo, semana 5/2023 - semana 5/2024 Ceuta



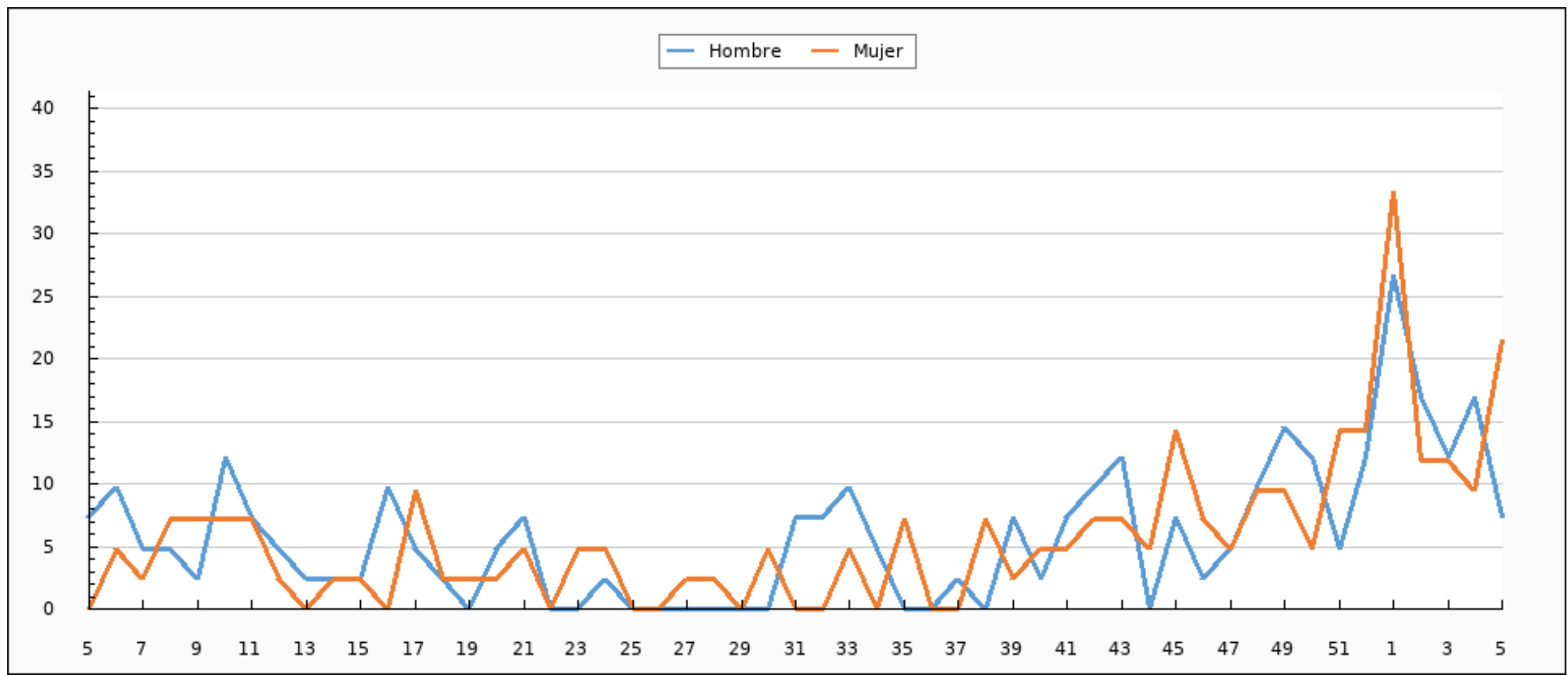


Tasas de Incidencia semanal de IRAG por grupo de edad, semana 5/2023 - semana 5/2024 Ceuta





Tasas de Incidencia semanal de IRAG por sexo, semana 5/2023 - semana 5/2024 Ceuta





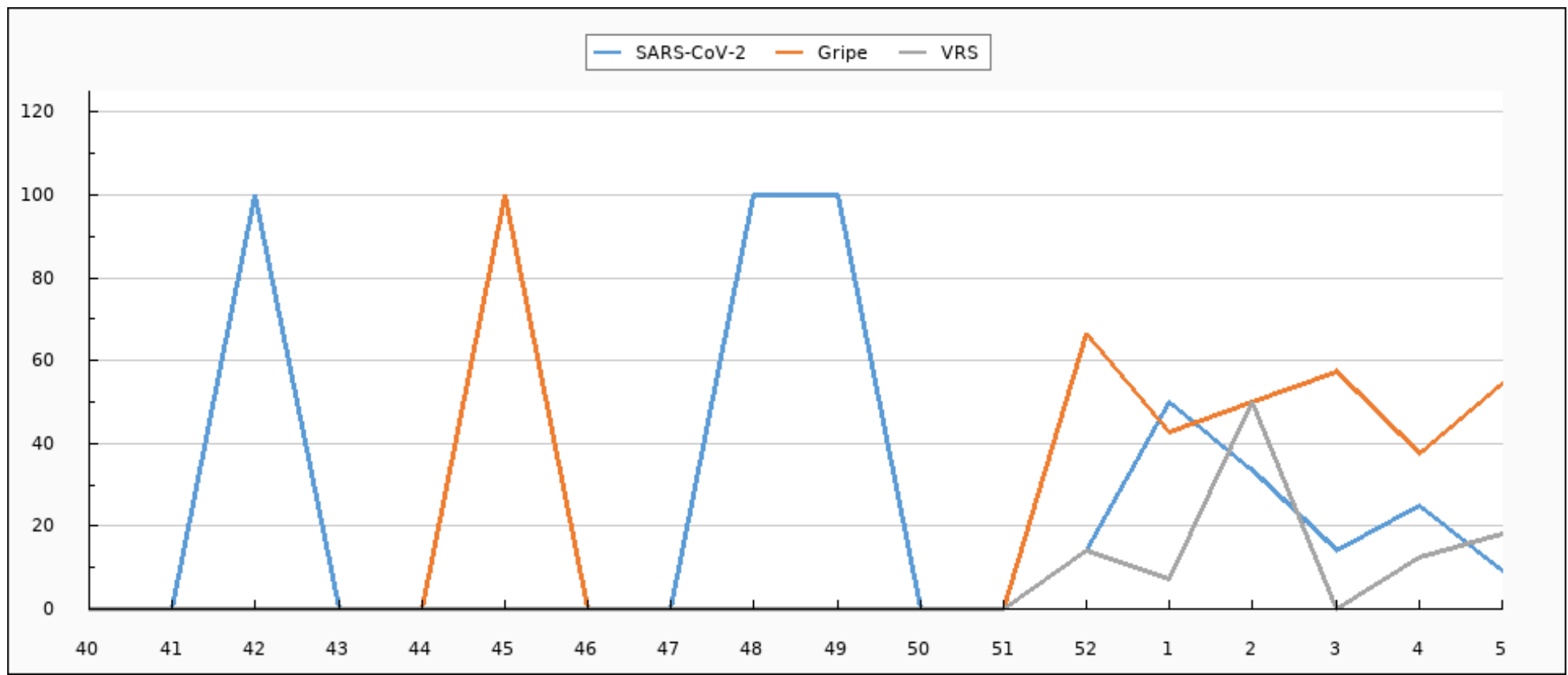
Muestras centinelas analizadas y porcentaje de positividad a SARS-CoV2, gripe y VRS. Desde la semana 40/2023 Ceuta

	SEMANA 5*			2023-2024		
	MUESTRAS	POSITIVOS	% POSITIVIDAD	MUESTRAS	POSITIVOS	% POSITIVIDAD
SARS-CoV-2	11	1	9,09	58	16	27,59
Gripe	11	6	54,55	58	26	44,83
VRS	11	2	18,18	59	7	11,86

*El número de muestras enviadas esta semana puede estar afectadas por retraso en la notificación, que se subsanará en semanas posteriores.



Evolución del porcentaje de positividad a SARS-CoV-2, gripe y VRS. Desde la semana 40/2023 Ceuta





Evolución de muestras positivas a SARS-CoV-2, gripe A, gripe B y VRS. Desde la semana 40/2023 Ceuta

