



Vigilancia centinela de IRAG en el Hospital Universitario de Ceuta

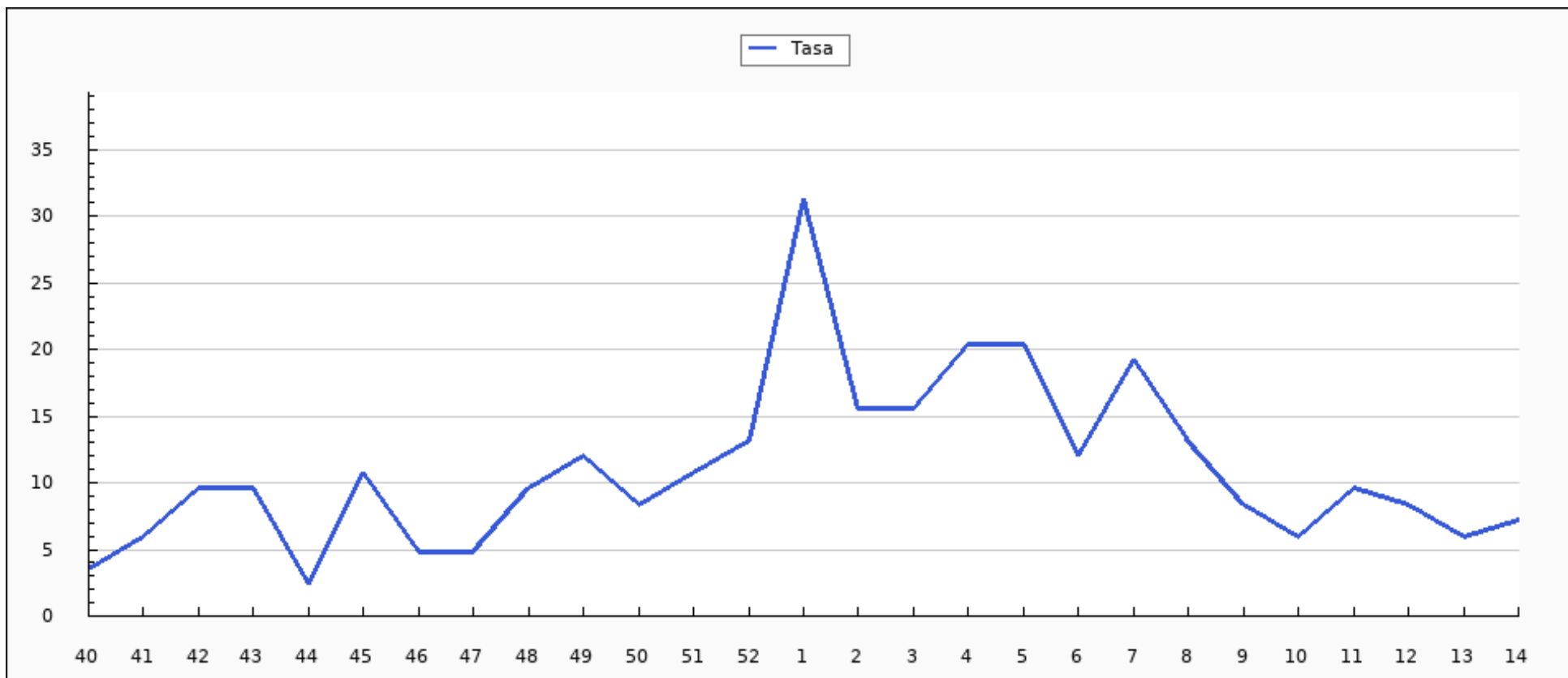
Tasas de Incidencia por tramos de edad por 100.000 habitantes. Semana 14/2024 Ceuta

EDAD	CASOS	POBLACIÓN	TASA
0 a 4 años	3	4.314	69,54
5 a 14 años	1	11.519	8,68
15 a 44 años	0	34.173	0,00
45 a 64 años	1	22.719	4,40
65 a 79 años	1	7.796	12,83
> 79 años	0	2.596	0,00
TOTAL	6	83.117	7,22

La población vigilada por el Hospital Universitario de Ceuta es la población de Ceuta: 83.117 personas (RD 1037/2022)

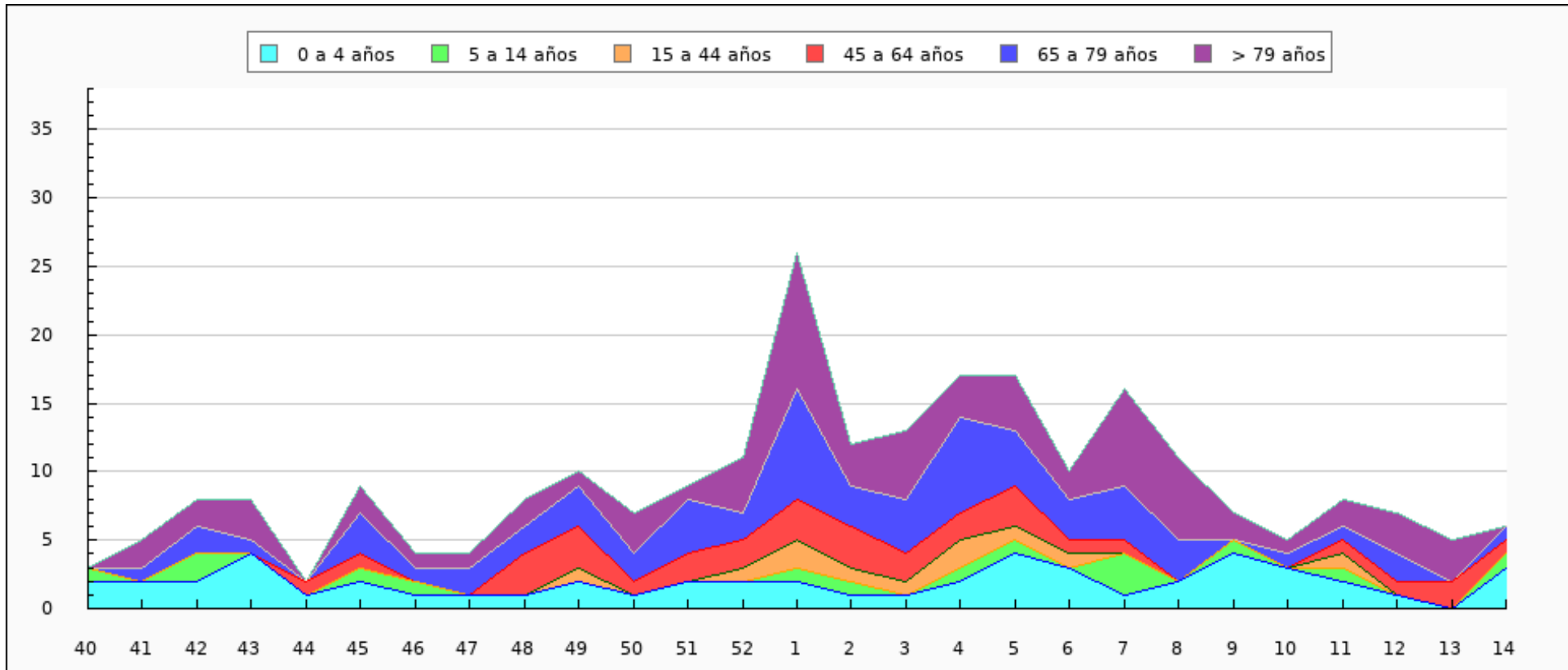


Tasas de Incidencia semanal de IRAG, temporada 2023-2024 Ceuta. Casos por 100.000 habitantes



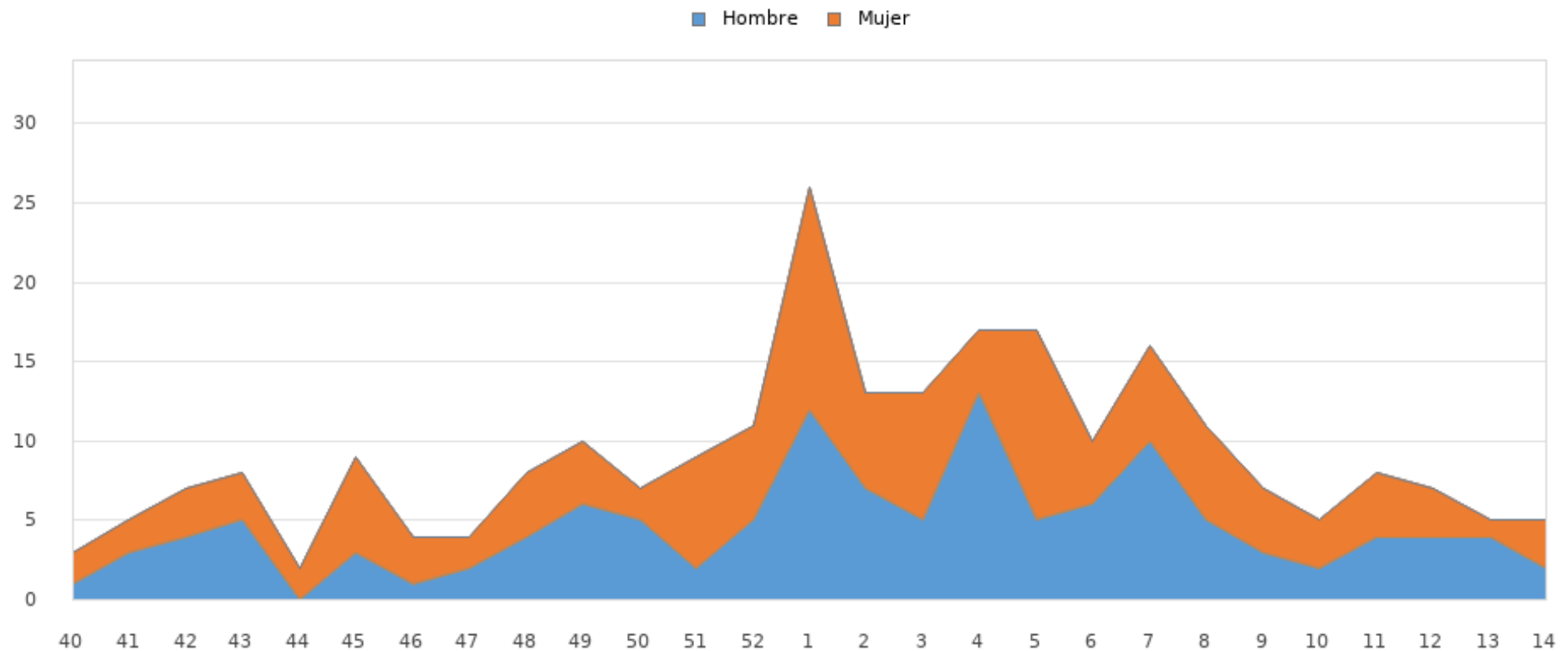


Casos semanales de IRAG por grupo de edad, temporada 2023-2024 Ceuta



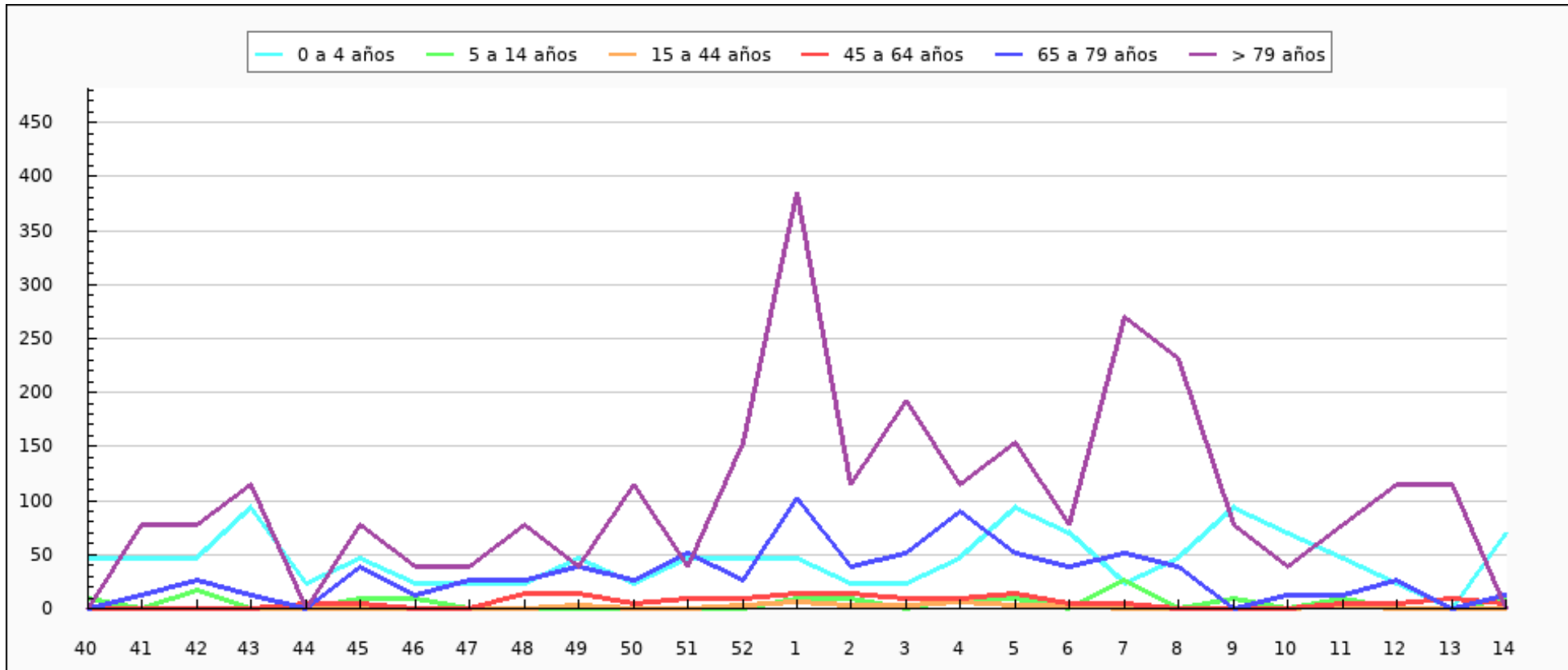


Casos semanales de IRAG por sexo, temporada 2023-2024 Ceuta



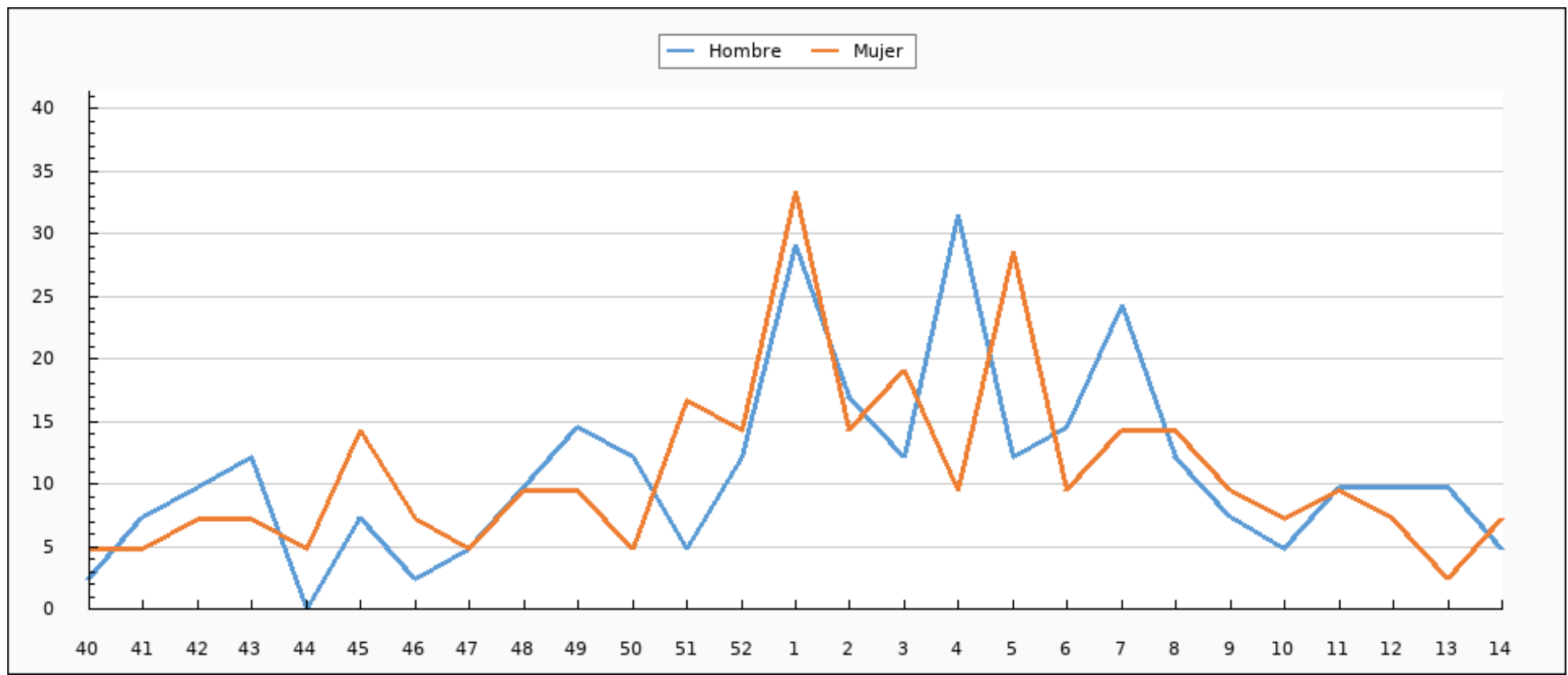


Tasas de Incidencia semanal de IRAG por grupo de edad, temporada 2023-2024 Ceuta



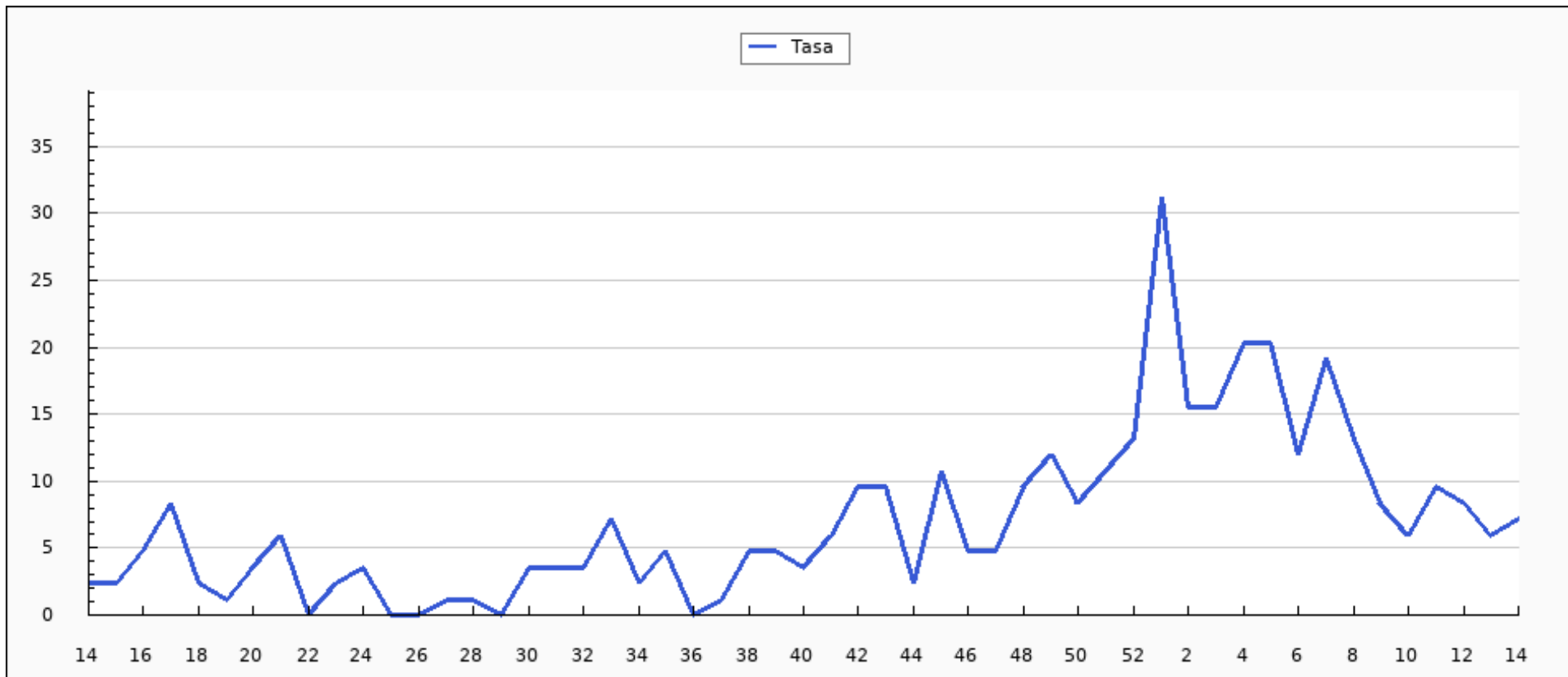


Tasas de Incidencia semanal de IRAG por sexo, temporada 2023-2024 Ceuta



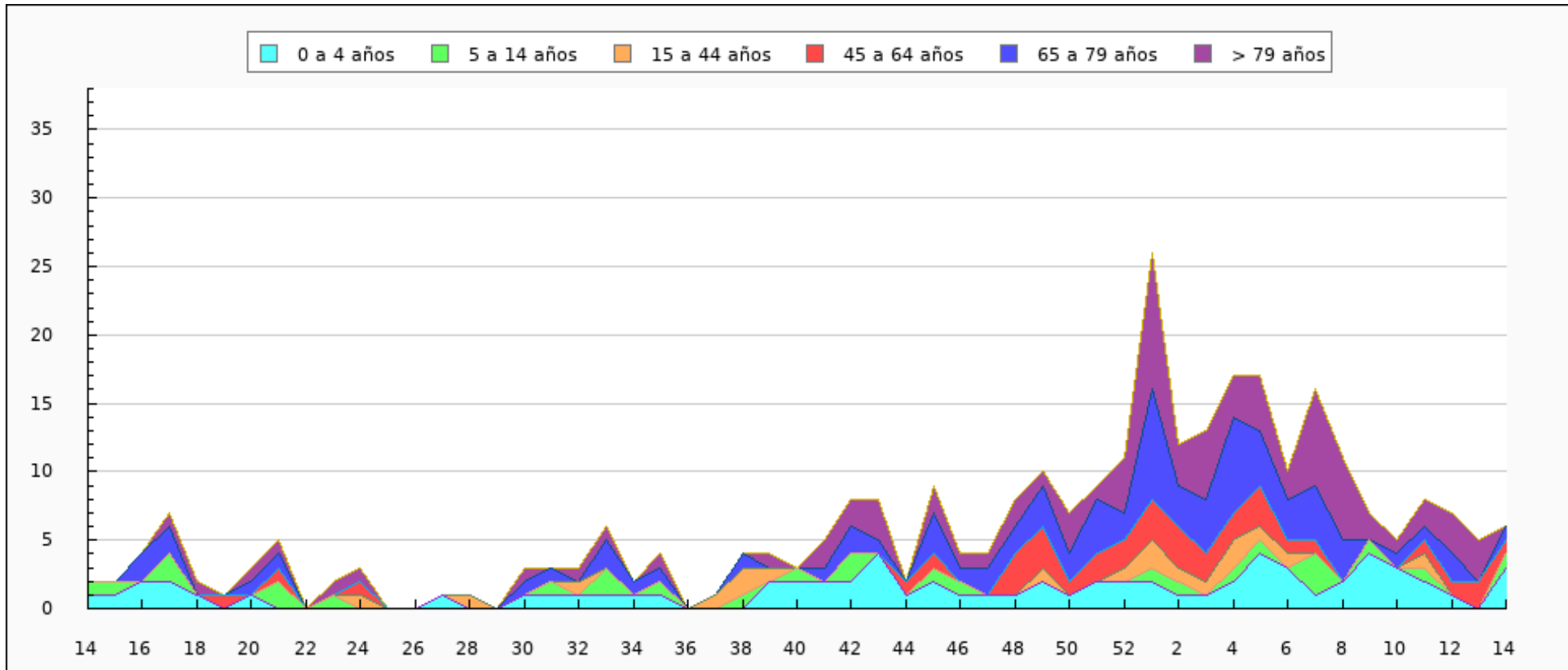


Tasas de Incidencia semanal de IRAG, semana 14/2023 - semana 14/2024 Ceuta. Casos por 100.000 habitantes



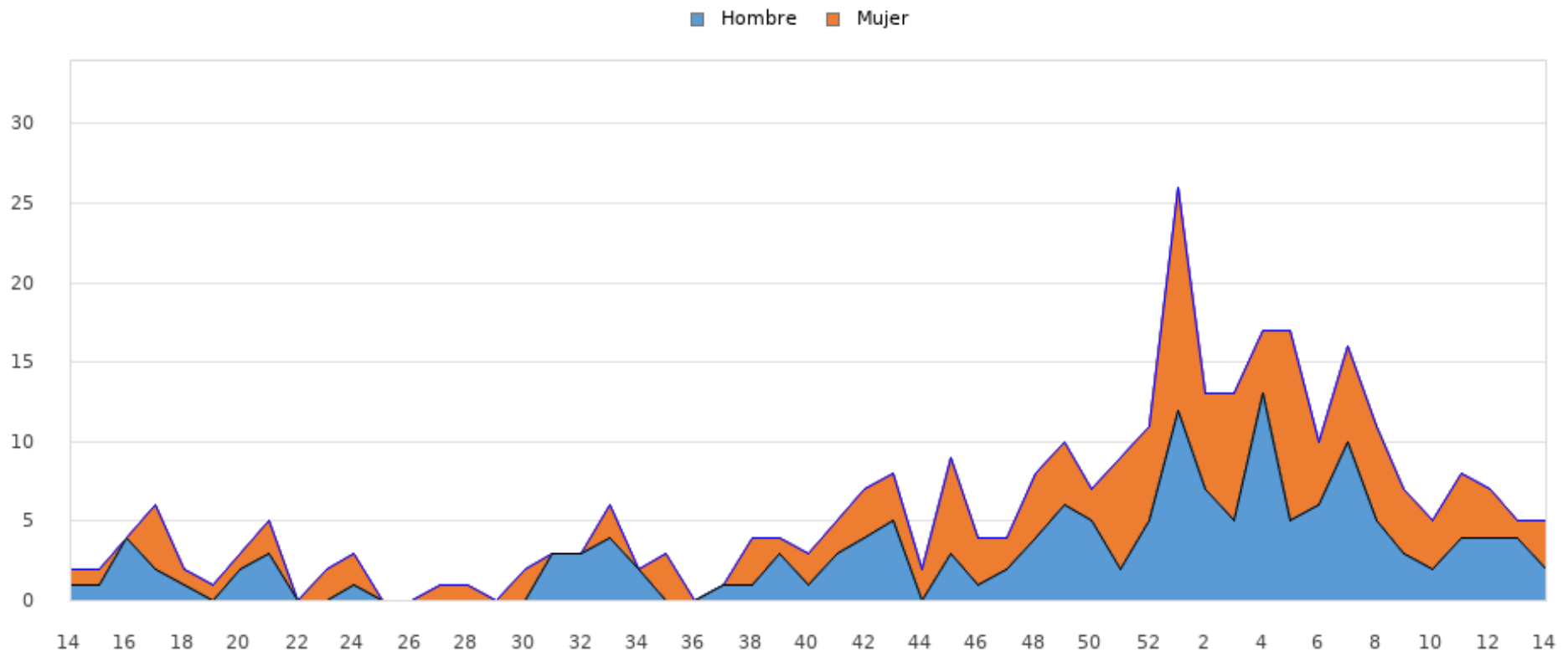


Casos semanales de IRAG por grupo de edad, semana 14/2023 - semana 14/2024 Ceuta



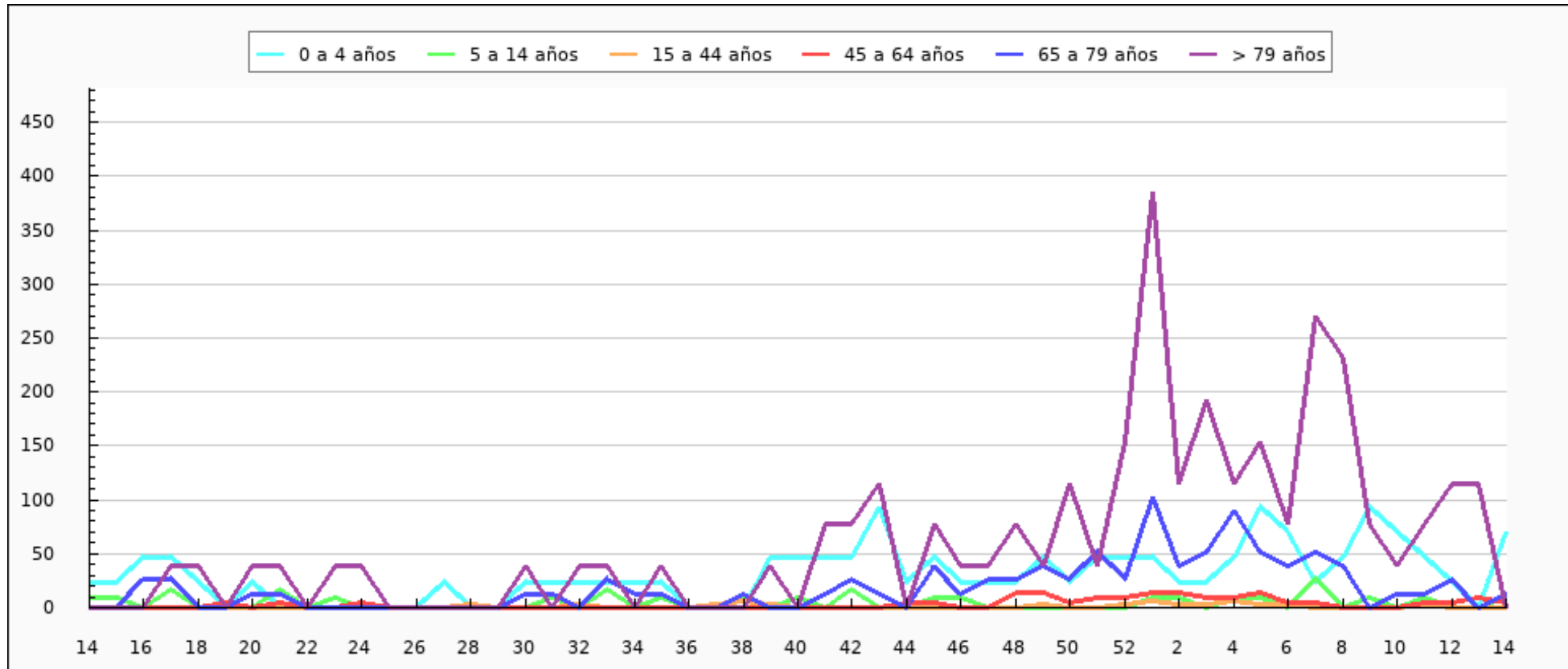


Casos semanales de IRAG por sexo, semana 14/2023 - semana 14/2024 Ceuta



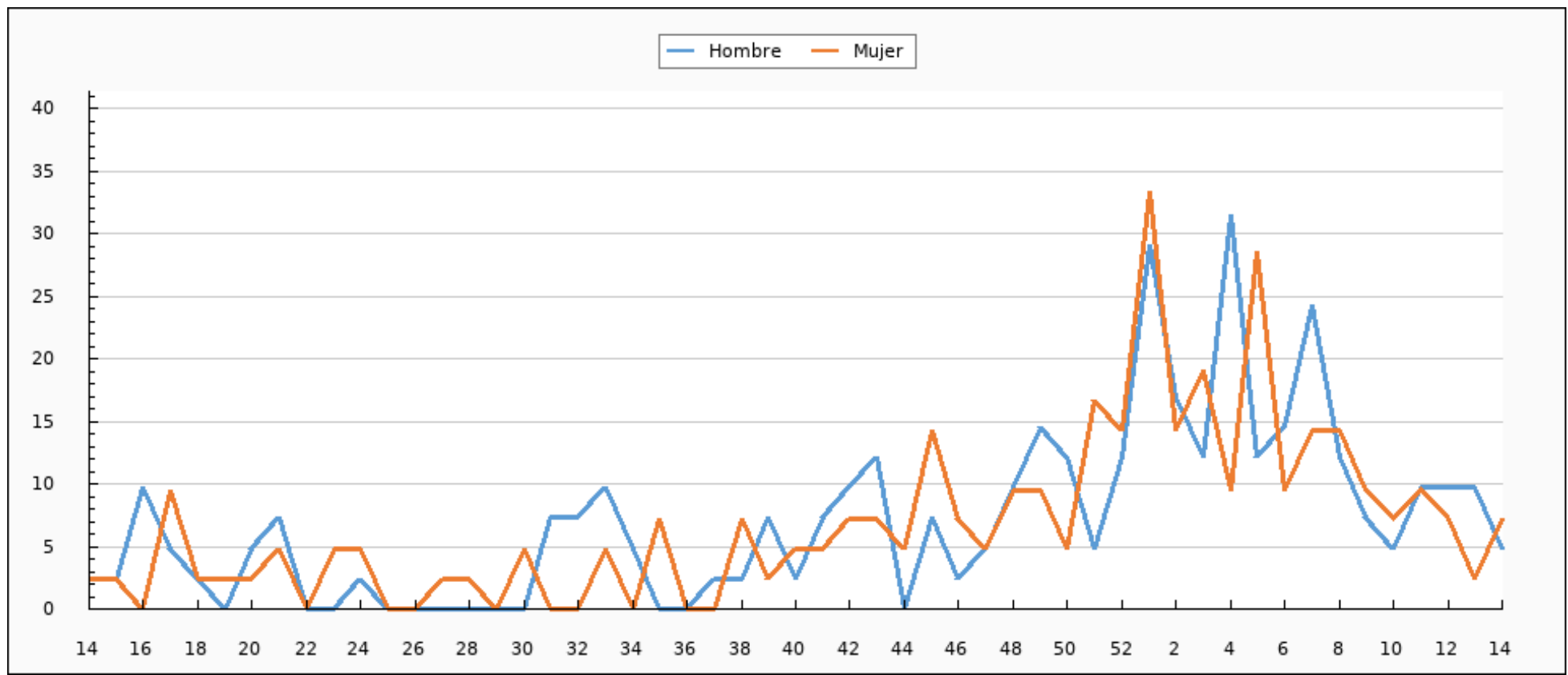


Tasas de Incidencia semanal de IRAG por grupo de edad, semana 14/2023 - semana 14/2024 Ceuta





Tasas de Incidencia semanal de IRAG por sexo, semana 14/2023 - semana 14/2024 Ceuta





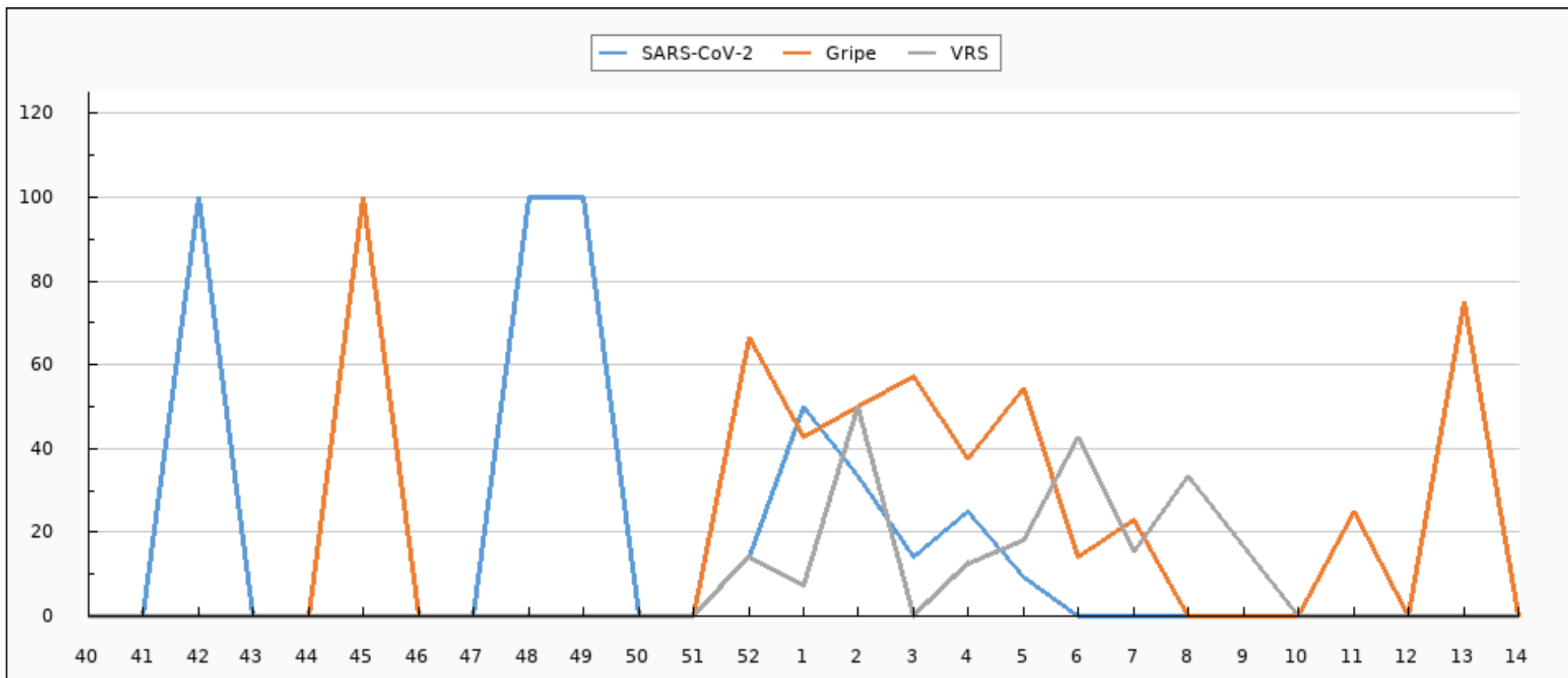
Muestras centinelas analizadas y porcentaje de positividad a SARS-CoV2, gripe y VRS. Desde la semana 40/2023 Ceuta

	SEMANA 14*			2023-2024		
	MUESTRAS	POSITIVOS	% POSITIVIDAD	MUESTRAS	POSITIVOS	% POSITIVIDAD
SARS-CoV-2	6	0	0,00	110	16	14,55
Gripe	6	0	0,00	110	34	30,91
VRS	6	0	0,00	111	16	14,41

*El número de muestras enviadas esta semana puede estar afectadas por retraso en la notificación, que se subsanará en semanas posteriores.



Evolución del porcentaje de positividad a SARS-CoV-2, gripe y VRS. Desde la semana 40/2023 Ceuta





Evolución de muestras positivas a SARS-CoV-2, gripe A, gripe B y VRS. Desde la semana 40/2023 Ceuta

