



Vigilancia centinela de IRAG en el Hospital Universitario de Ceuta

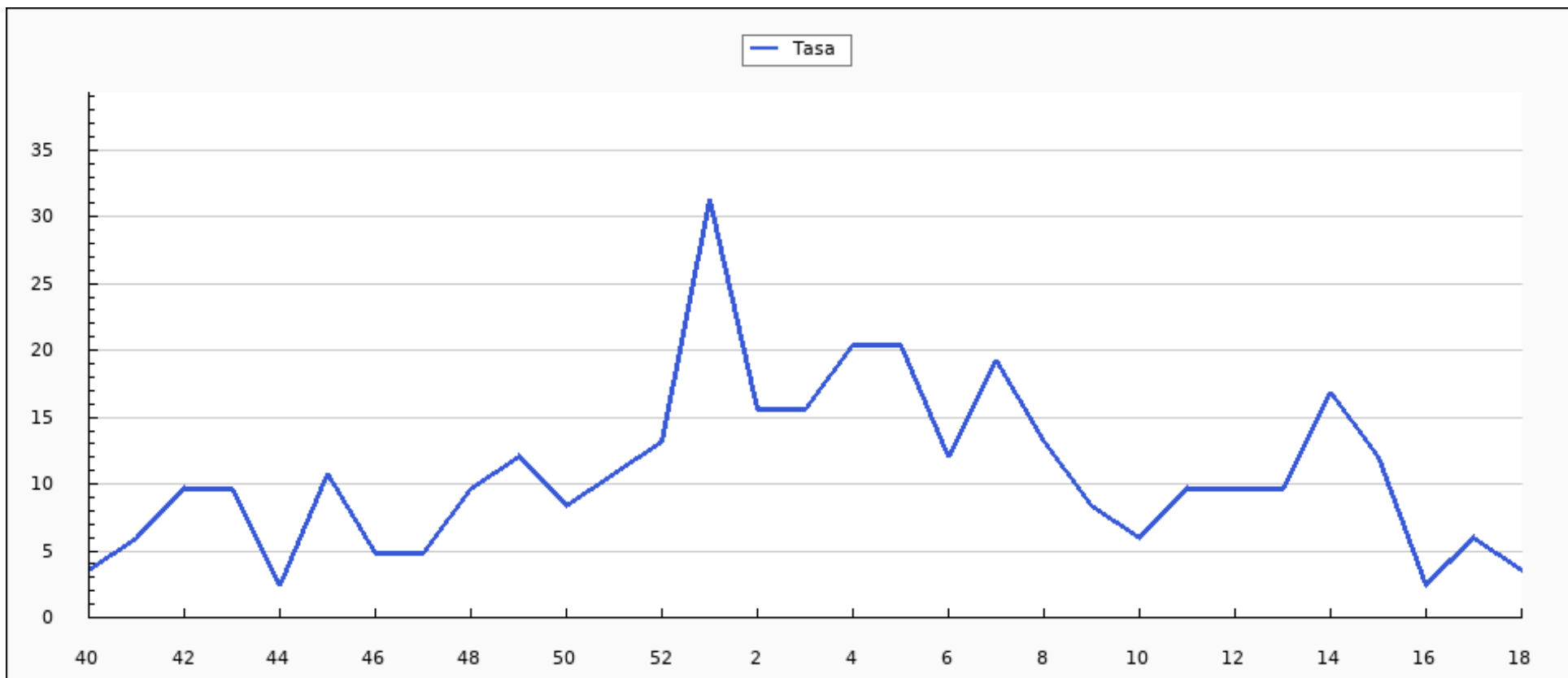
Tasas de Incidencia por tramos de edad por 100.000 habitantes. Semana 18/2024 Ceuta

EDAD	CASOS	POBLACIÓN	TASA
0 a 4 años	0	4.314	0,00
5 a 14 años	0	11.519	0,00
15 a 44 años	0	34.173	0,00
45 a 64 años	0	22.719	0,00
65 a 79 años	2	7.796	25,65
> 79 años	1	2.596	38,52
TOTAL	3	83.117	3,61

La población vigilada por el Hospital Universitario de Ceuta es la población de Ceuta: 83.117 personas (RD 1037/2022)

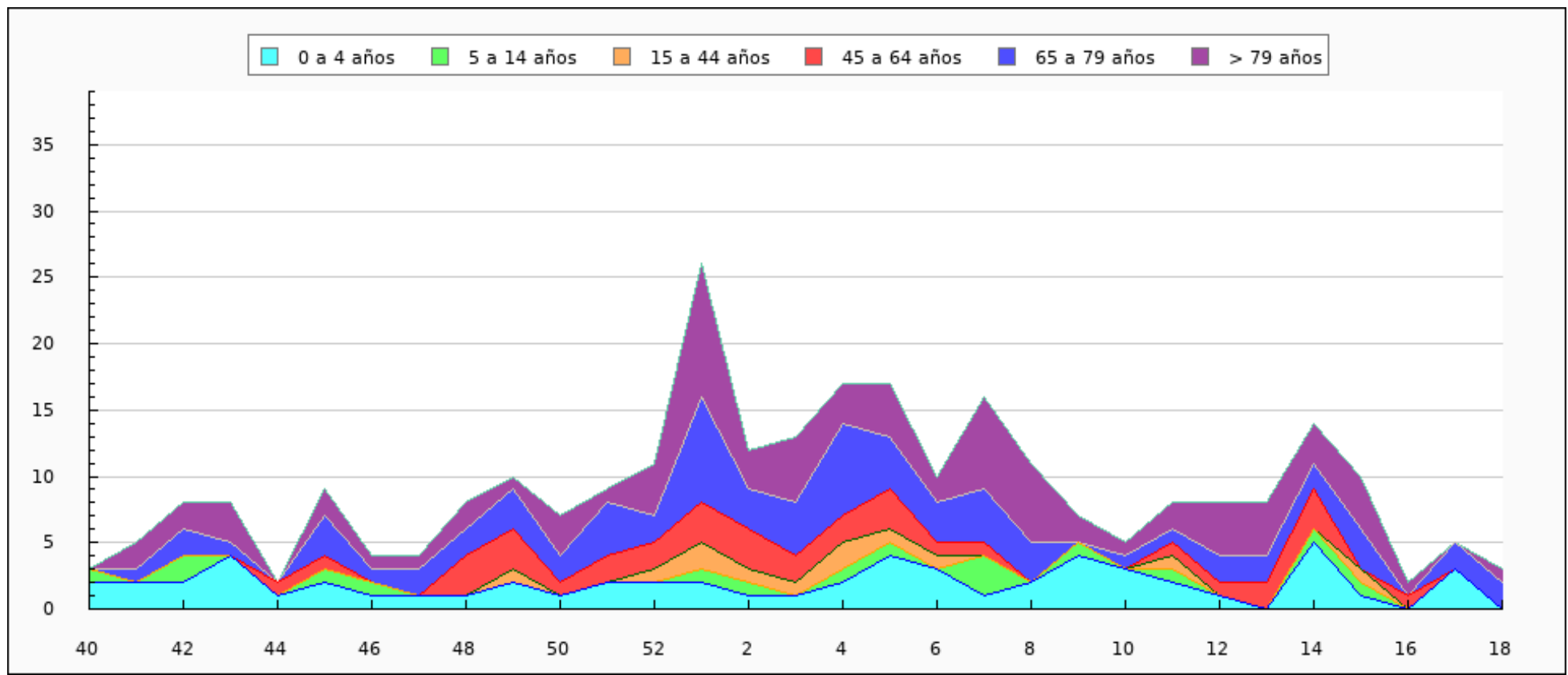


Tasas de Incidencia semanal de IRAG, temporada 2023-2024 Ceuta. Casos por 100.000 habitantes



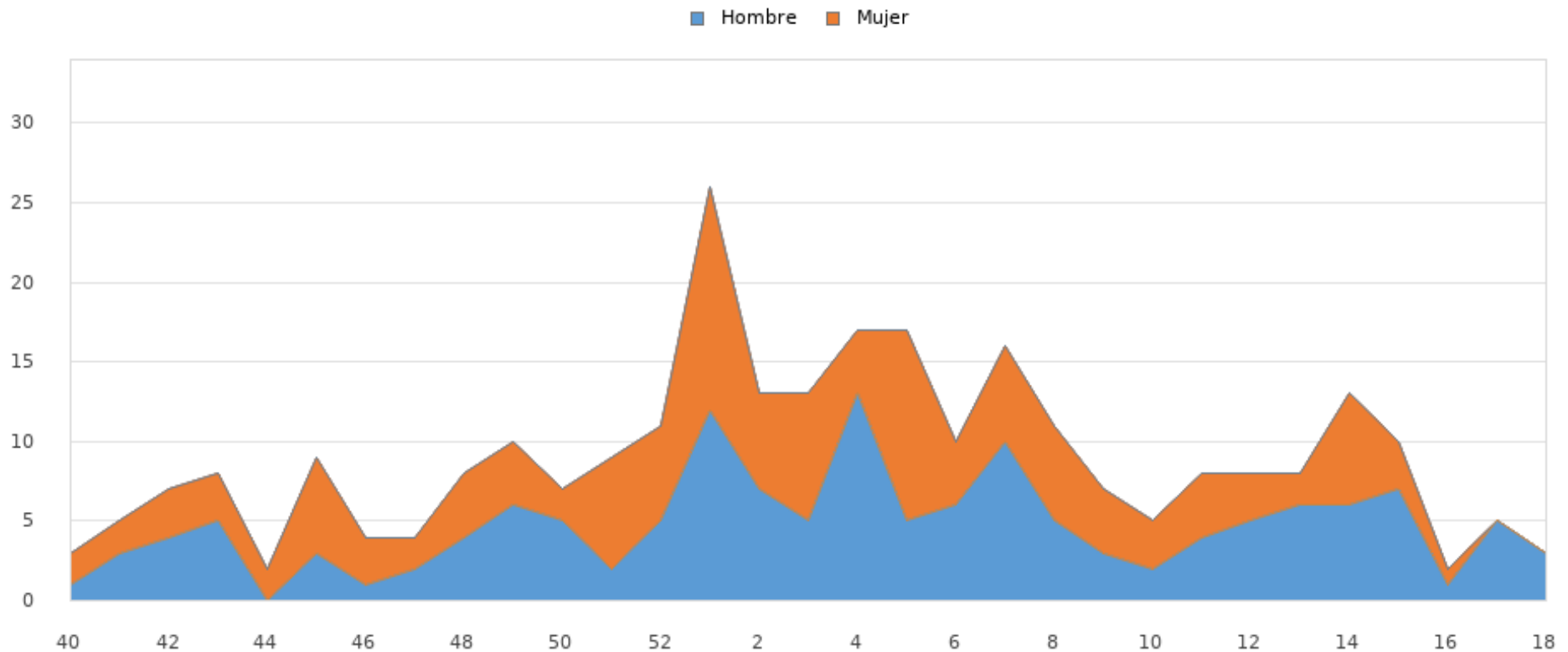


Casos semanales de IRAG por grupo de edad, temporada 2023-2024 Ceuta



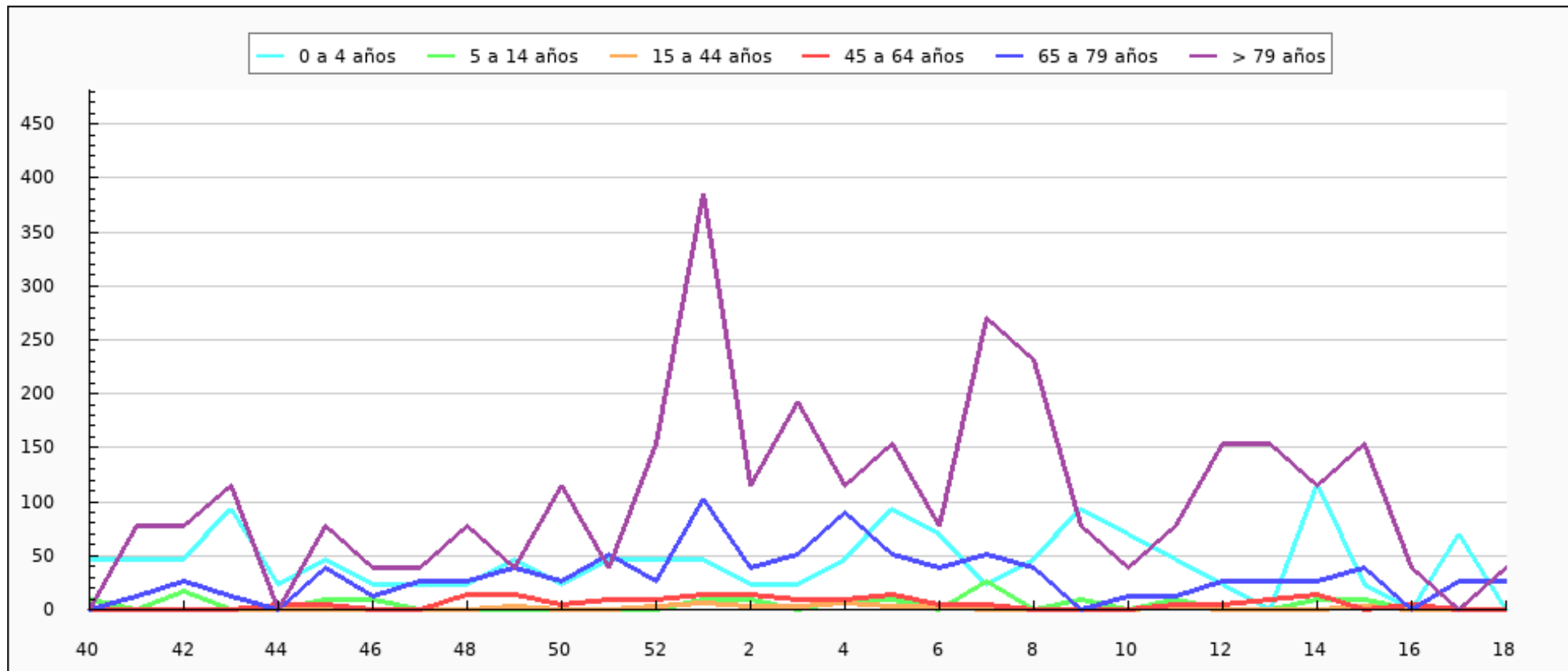


Casos semanales de IRAG por sexo, temporada 2023-2024 Ceuta



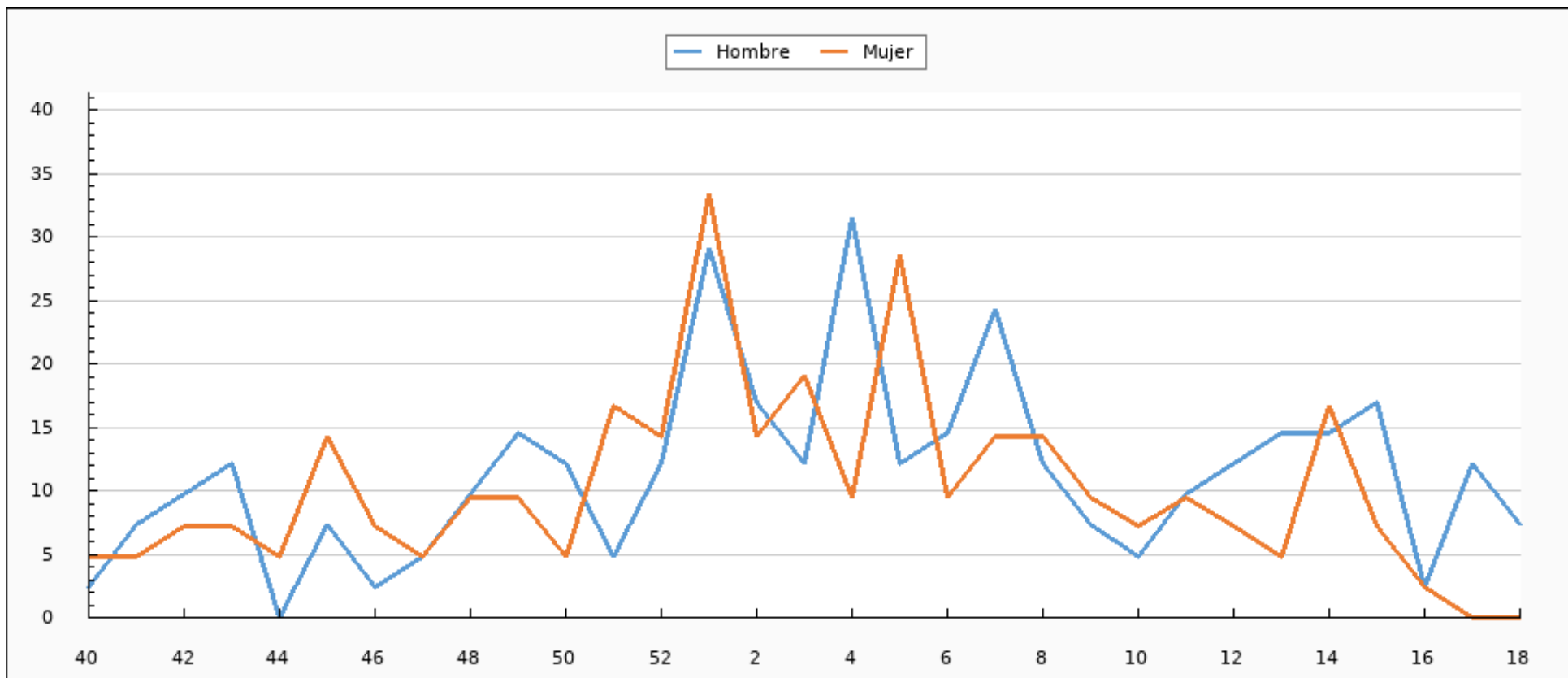


Tasas de Incidencia semanal de IRAG por grupo de edad, temporada 2023-2024 Ceuta



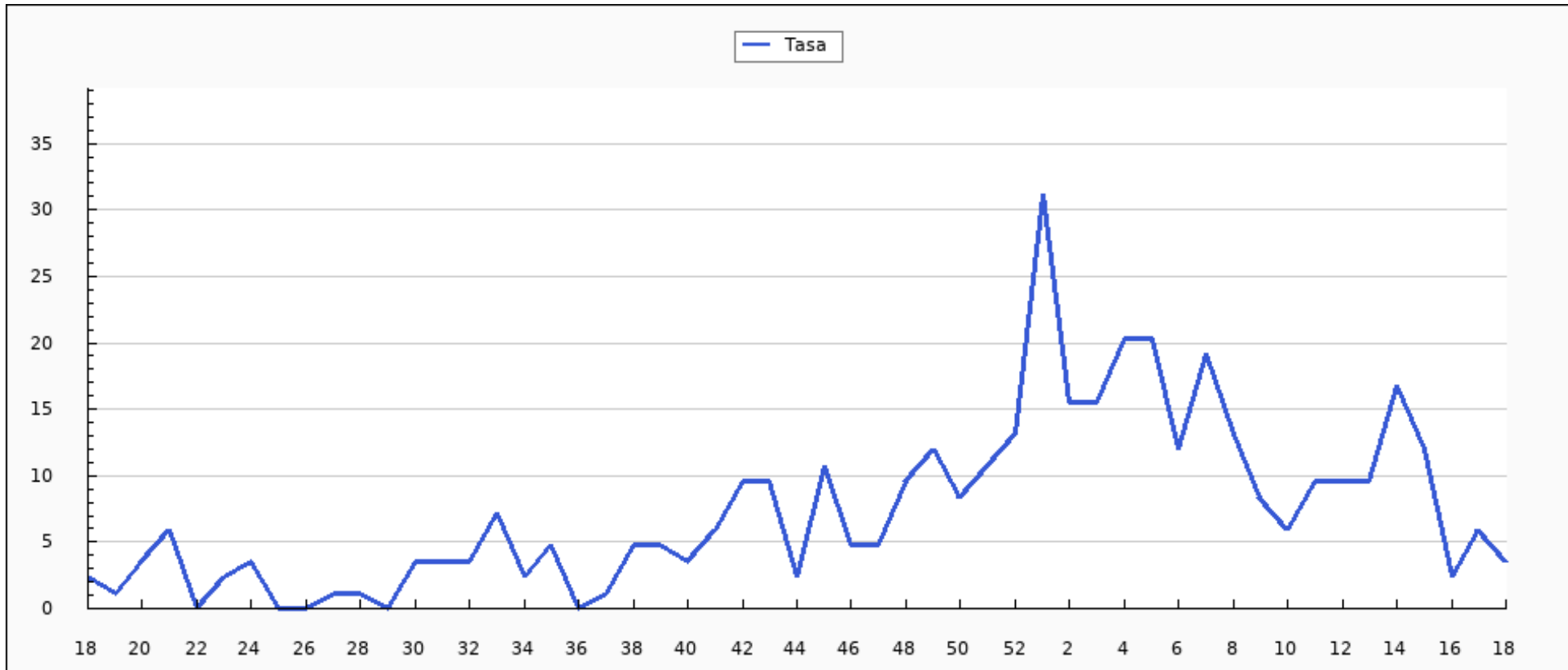


Tasas de Incidencia semanal de IRAG por sexo, temporada 2023-2024 Ceuta



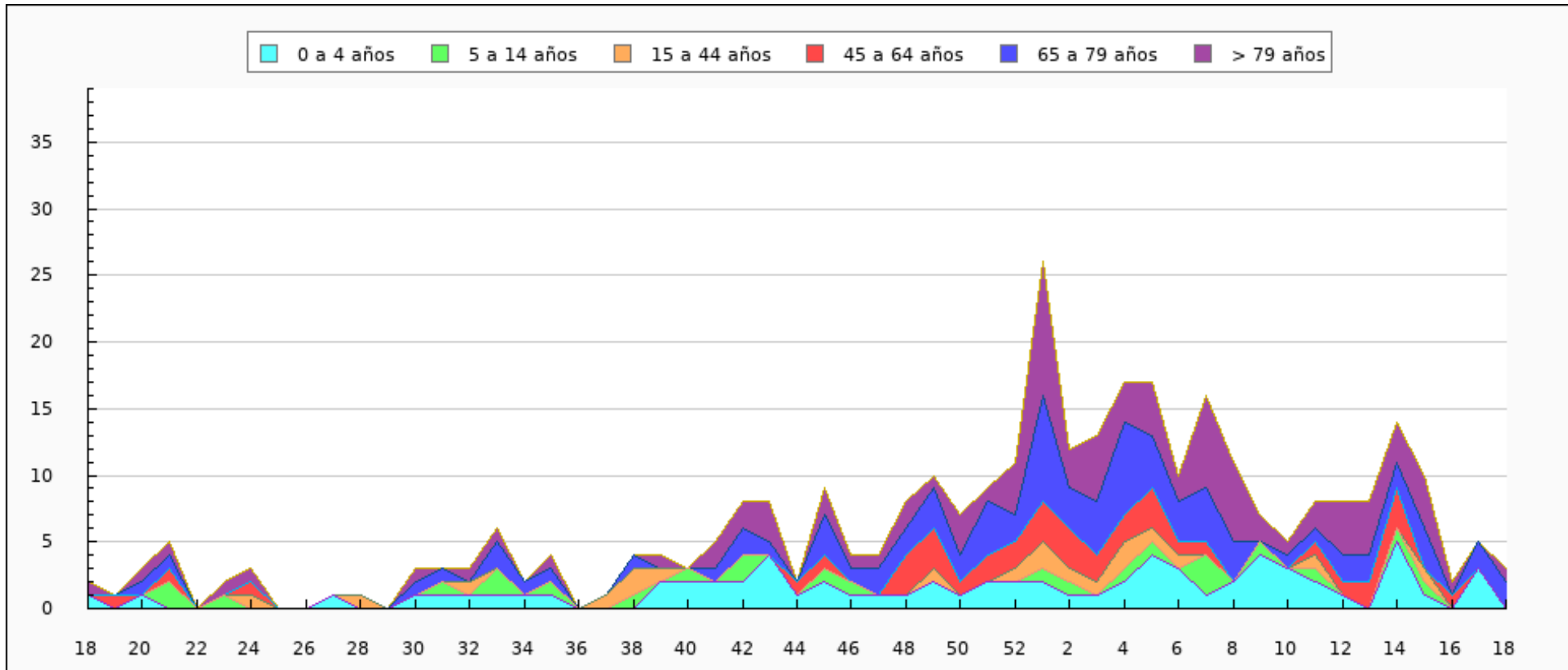


Tasas de Incidencia semanal de IRAG, semana 18/2023 - semana 18/2024 Ceuta. Casos por 100.000 habitantes



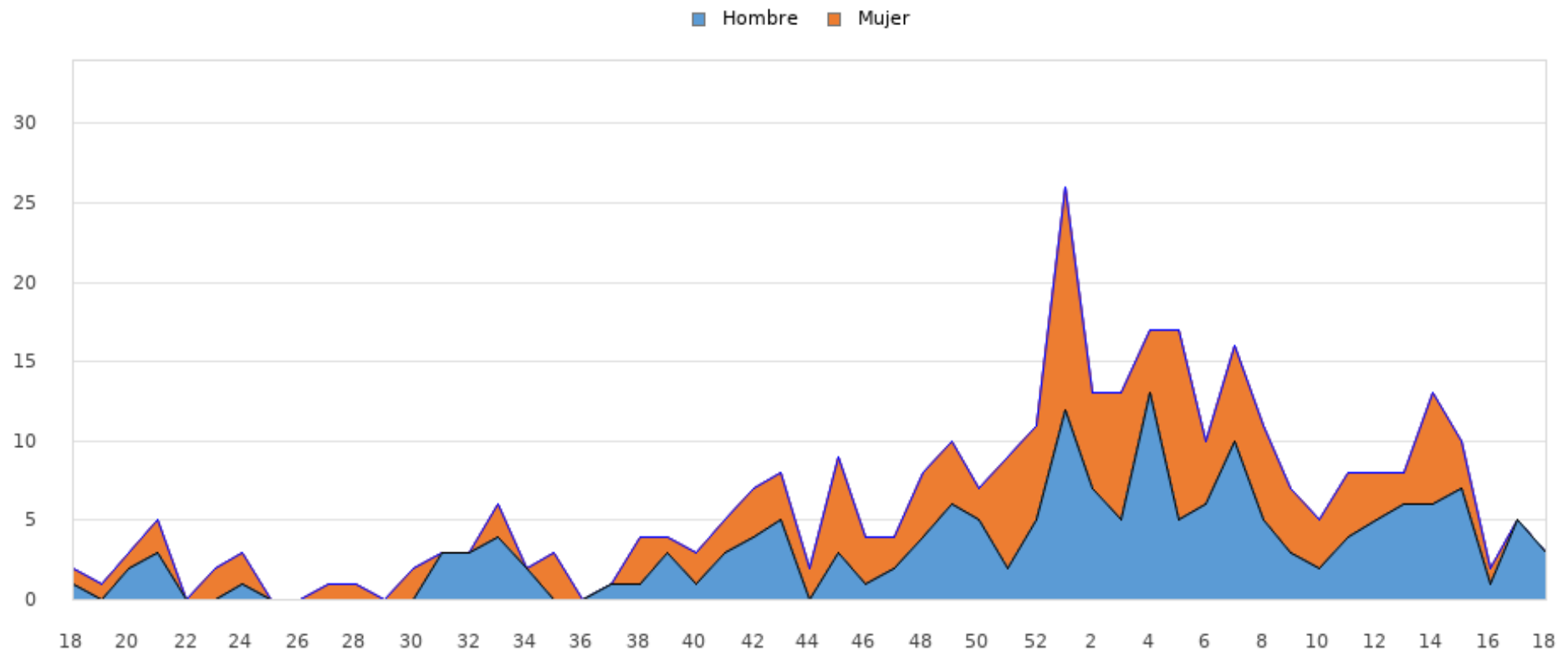


Casos semanales de IRAG por grupo de edad, semana 18/2023 - semana 18/2024 Ceuta



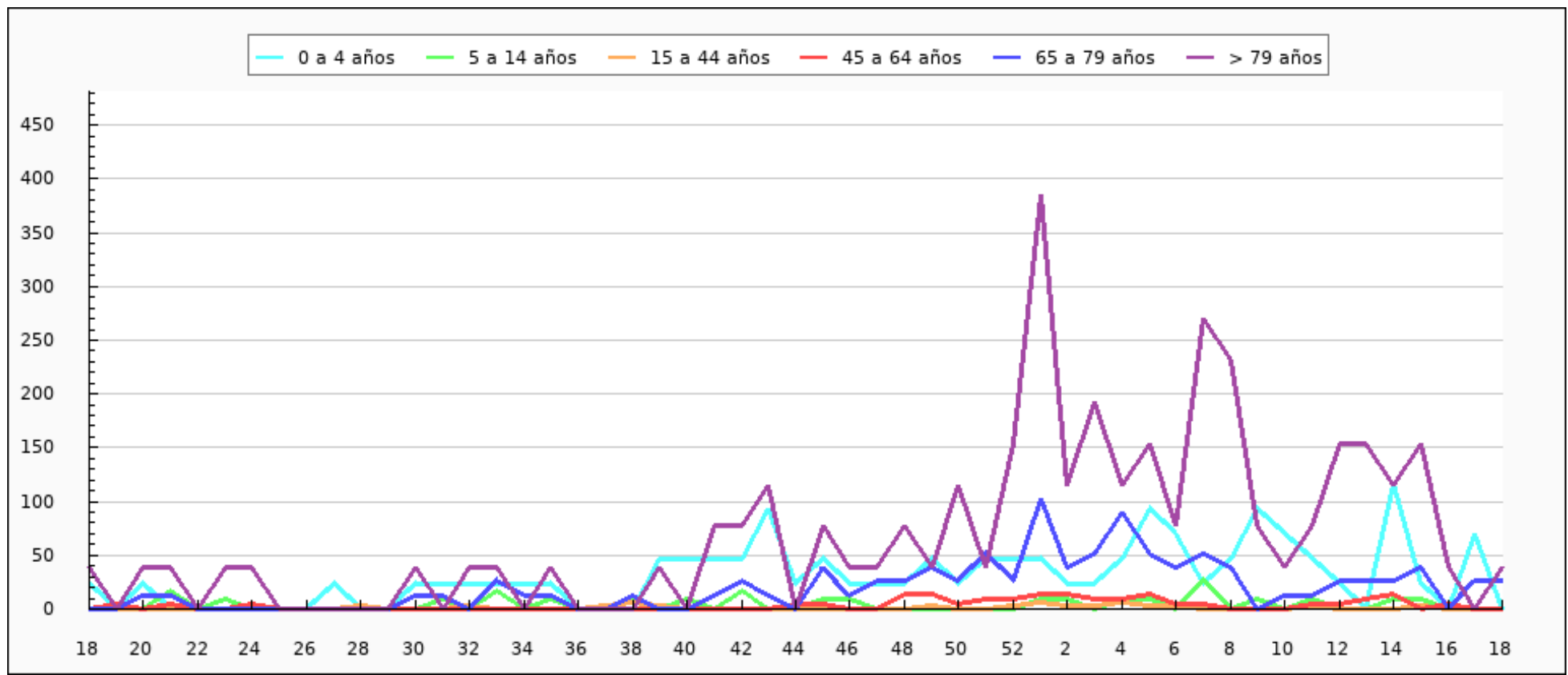


Casos semanales de IRAG por sexo, semana 18/2023 - semana 18/2024 Ceuta



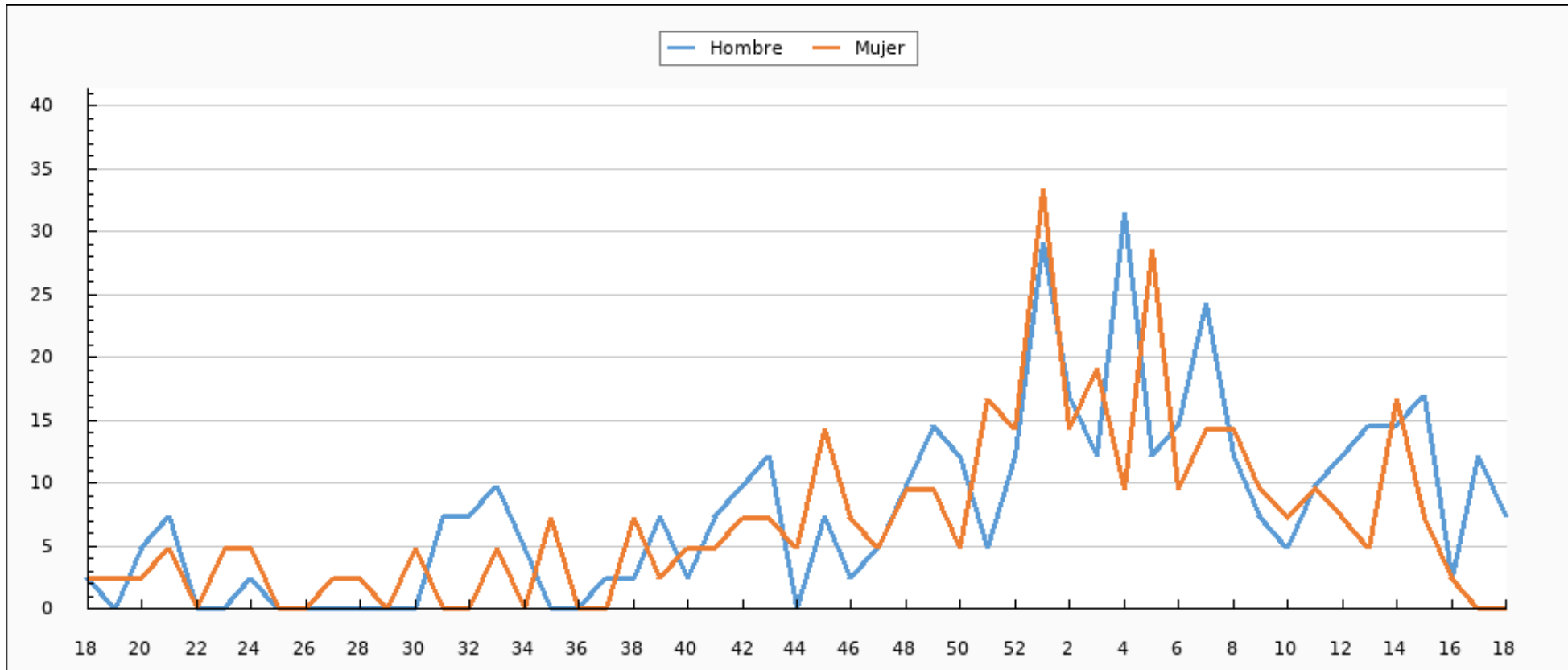


Tasas de Incidencia semanal de IRAG por grupo de edad, semana 18/2023 - semana 18/2024 Ceuta





Tasas de Incidencia semanal de IRAG por sexo, semana 18/2023 - semana 18/2024 Ceuta





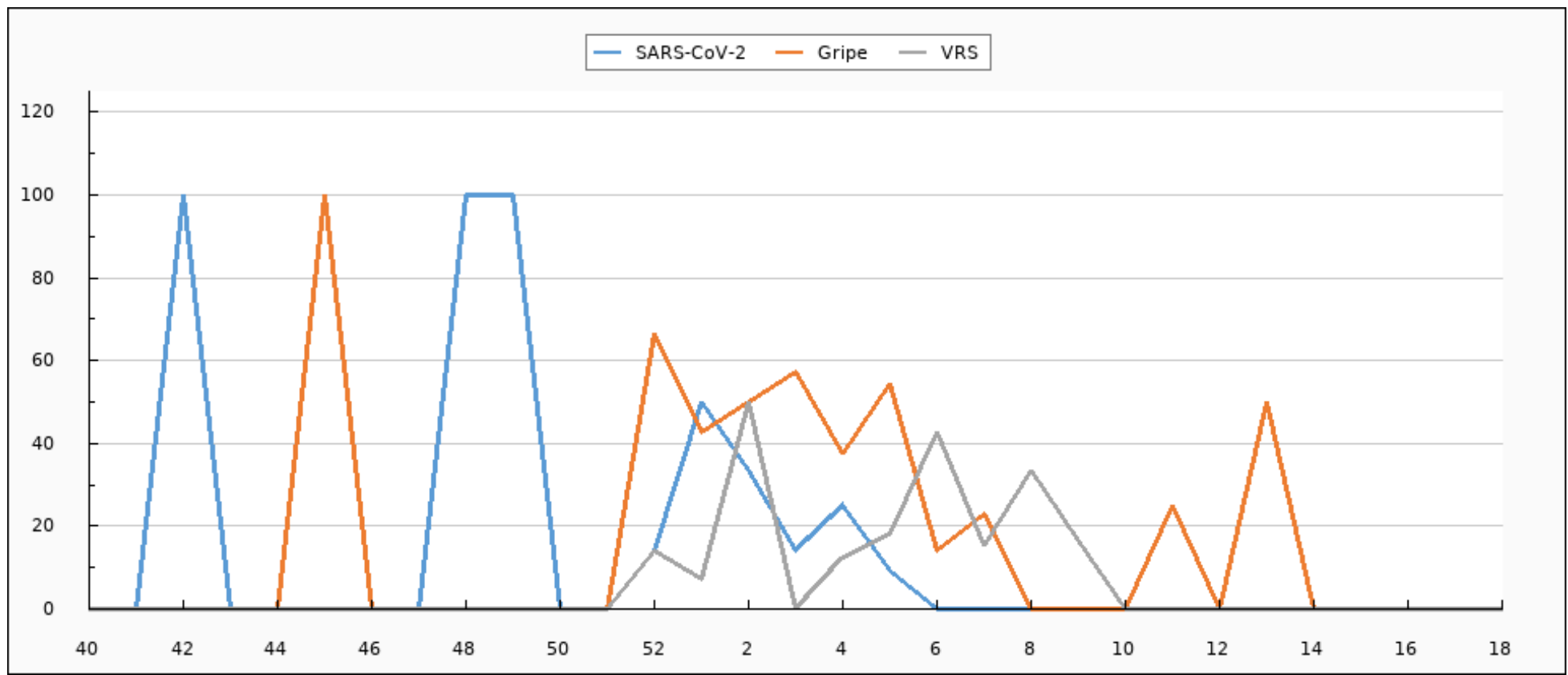
Muestras centinelas analizadas y porcentaje de positividad a SARS-CoV2, gripe y VRS. Desde la semana 40/2023 Ceuta

	SEMANA 18*			2023-2024		
	MUESTRAS	POSITIVOS	% POSITIVIDAD	MUESTRAS	POSITIVOS	% POSITIVIDAD
SARS-CoV-2	3	0	0,00	127	16	12,60
Gripe	3	0	0,00	126	34	26,98
VRS	3	0	0,00	126	16	12,70

*El número de muestras enviadas esta semana puede estar afectadas por retraso en la notificación, que se subsanará en semanas posteriores.



Evolución del porcentaje de positividad a SARS-CoV-2, gripe y VRS. Desde la semana 40/2023 Ceuta





Evolución de muestras positivas a SARS-CoV-2, gripe A, gripe B y VRS. Desde la semana 40/2023 Ceuta

