



### Vigilancia centinela de IRAG en el Hospital Universitario de Ceuta

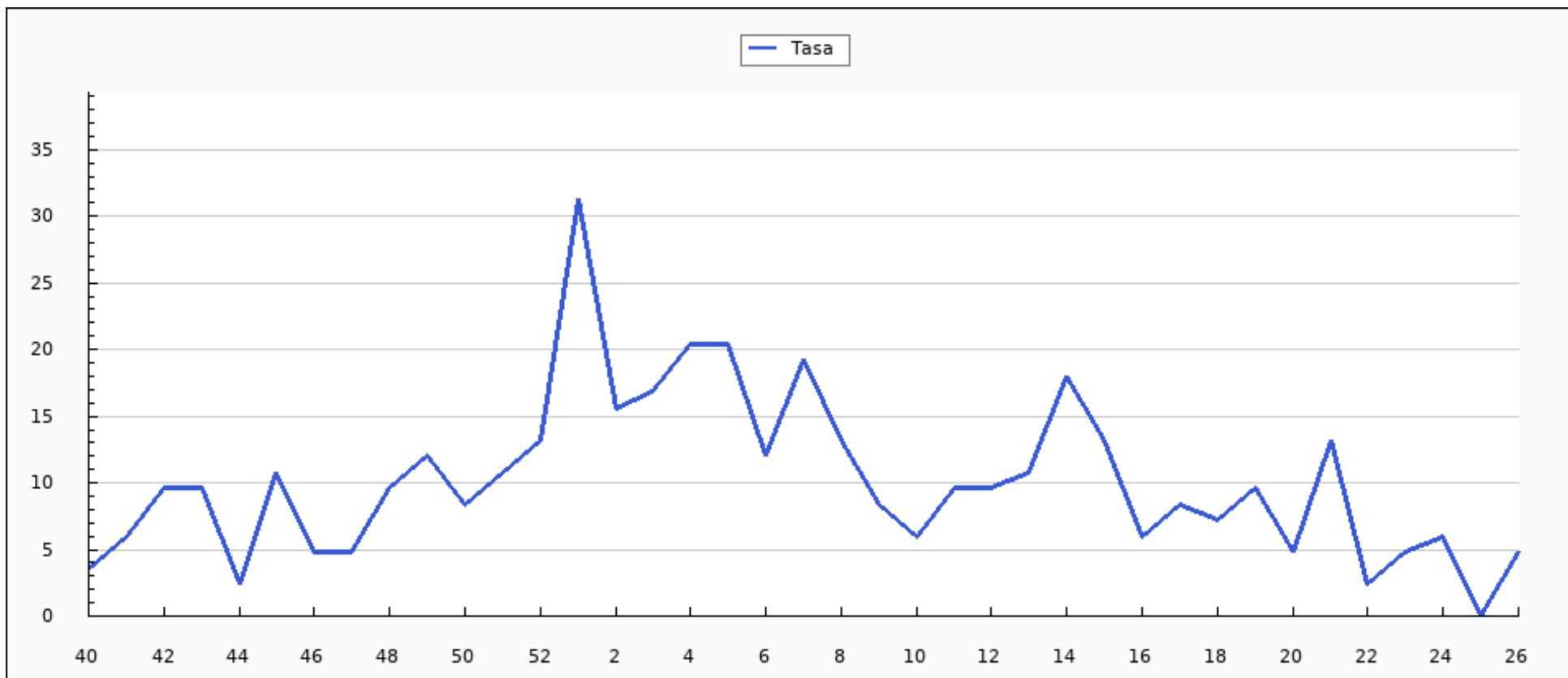
Tasas de Incidencia por tramos de edad por 100.000 habitantes. Semana 26/2024 Ceuta

EDAD	CASOS	POBLACIÓN	TASA
0 a 4 años	0	4.314	0,00
5 a 14 años	0	11.519	0,00
15 a 44 años	0	34.173	0,00
45 a 64 años	1	22.719	4,40
65 a 79 años	3	7.796	38,48
> 79 años	0	2.596	0,00
<b>TOTAL</b>	<b>4</b>	<b>83.117</b>	<b>4,81</b>

La población vigilada por el Hospital Universitario de Ceuta es la población de Ceuta: 83.117 personas (RD 1037/2022)

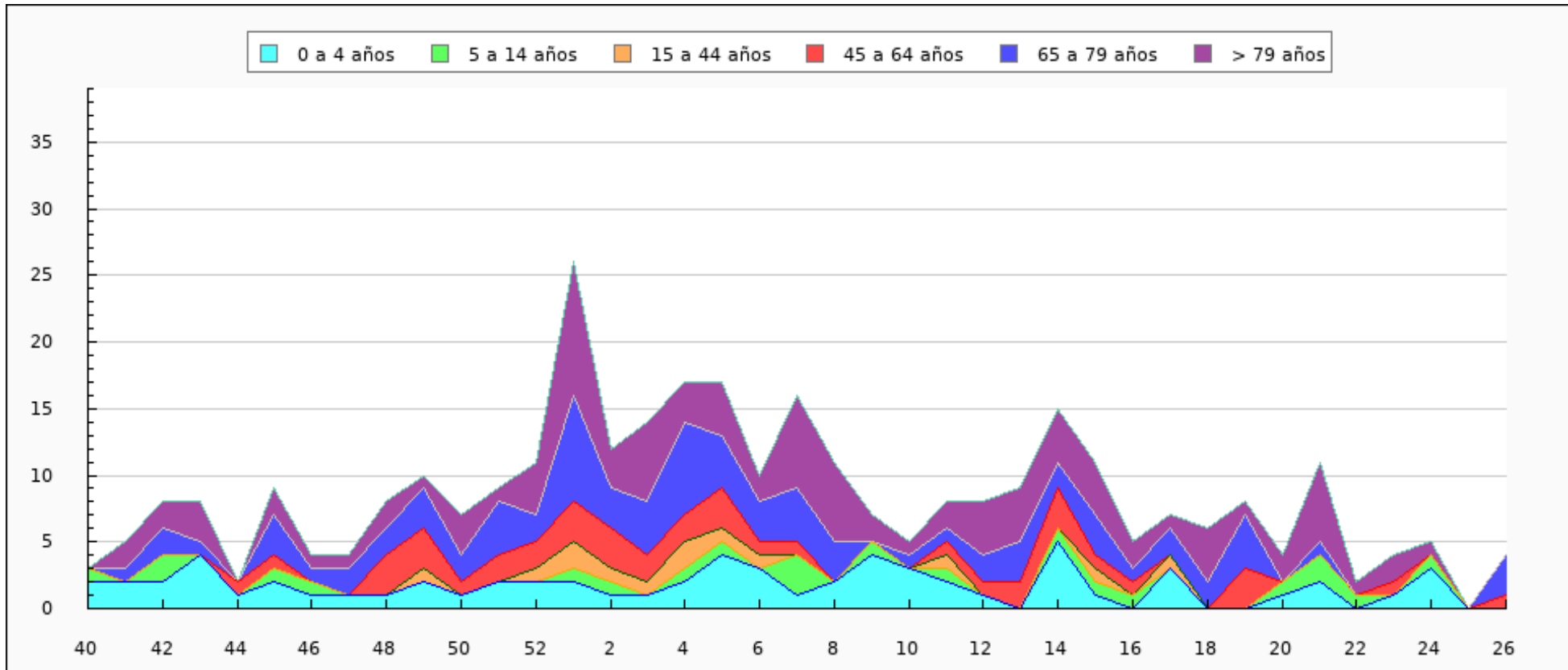


Tasas de Incidencia semanal de IRAG, temporada 2023-2024 Ceuta. Casos por 100.000 habitantes



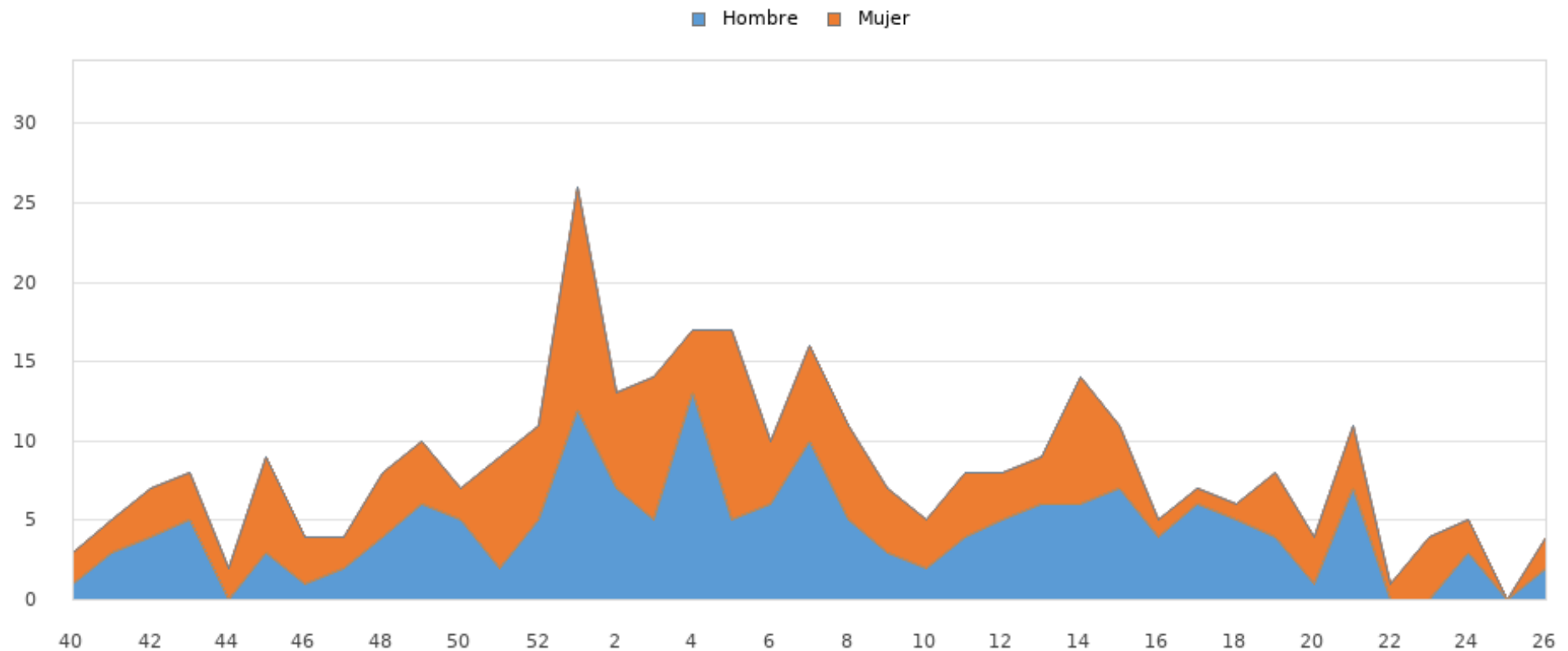


Casos semanales de IRAG por grupo de edad, temporada 2023-2024 Ceuta



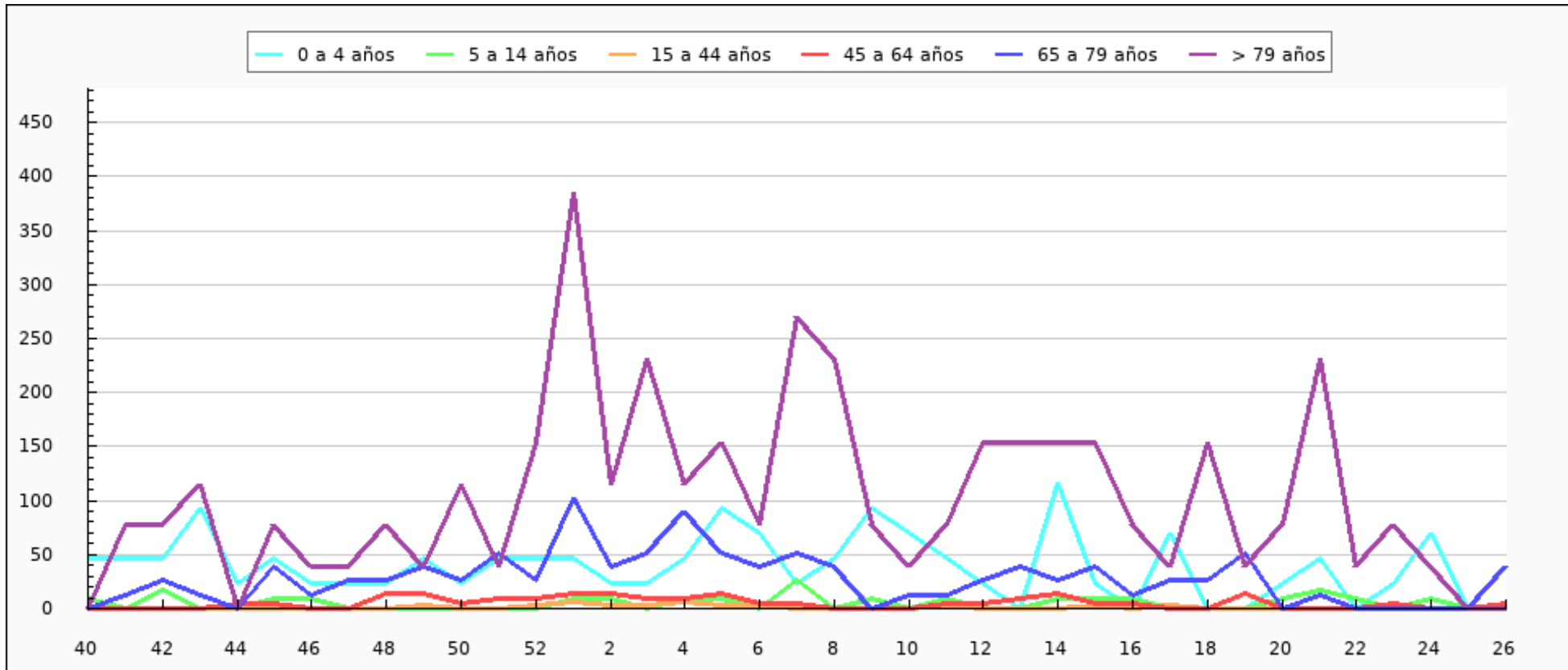


Casos semanales de IRAG por sexo, temporada 2023-2024 Ceuta



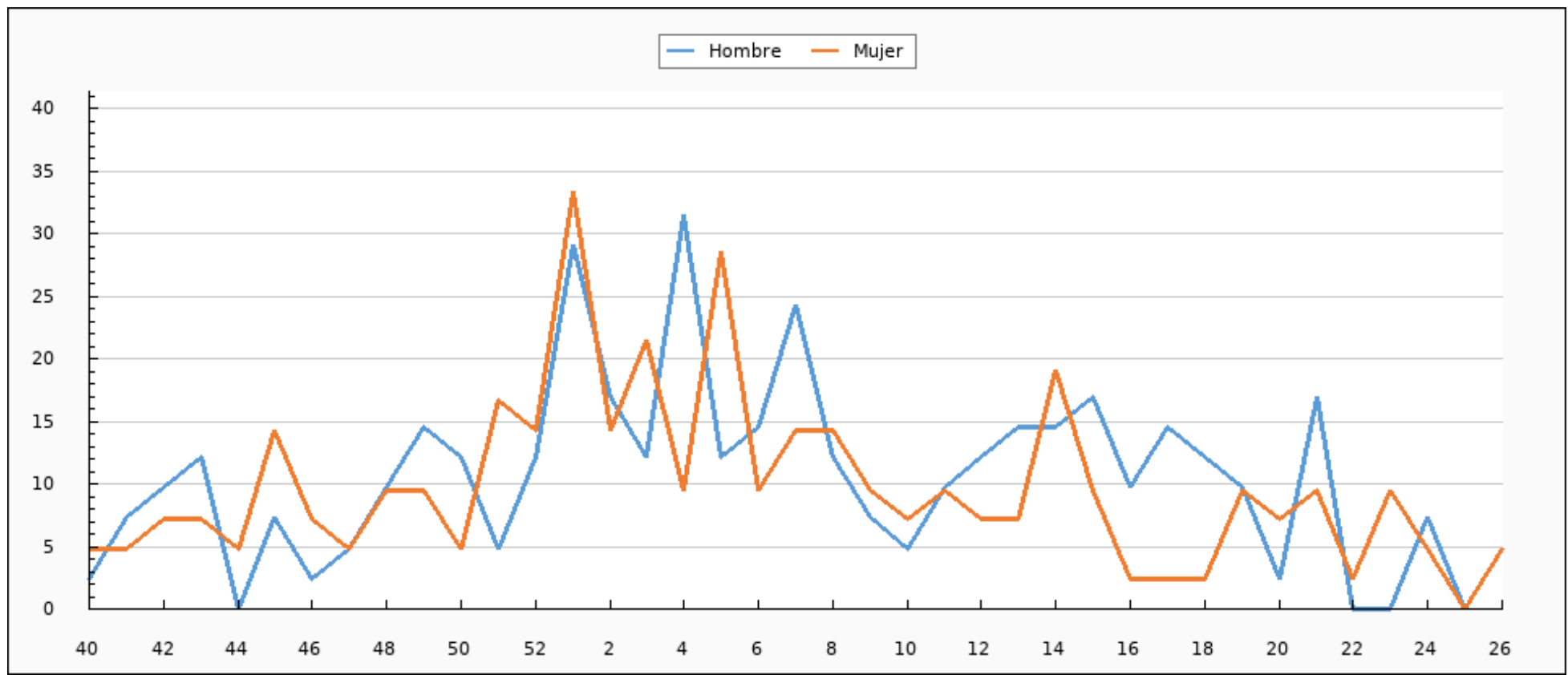


Tasas de Incidencia semanal de IRAG por grupo de edad, temporada 2023-2024 Ceuta



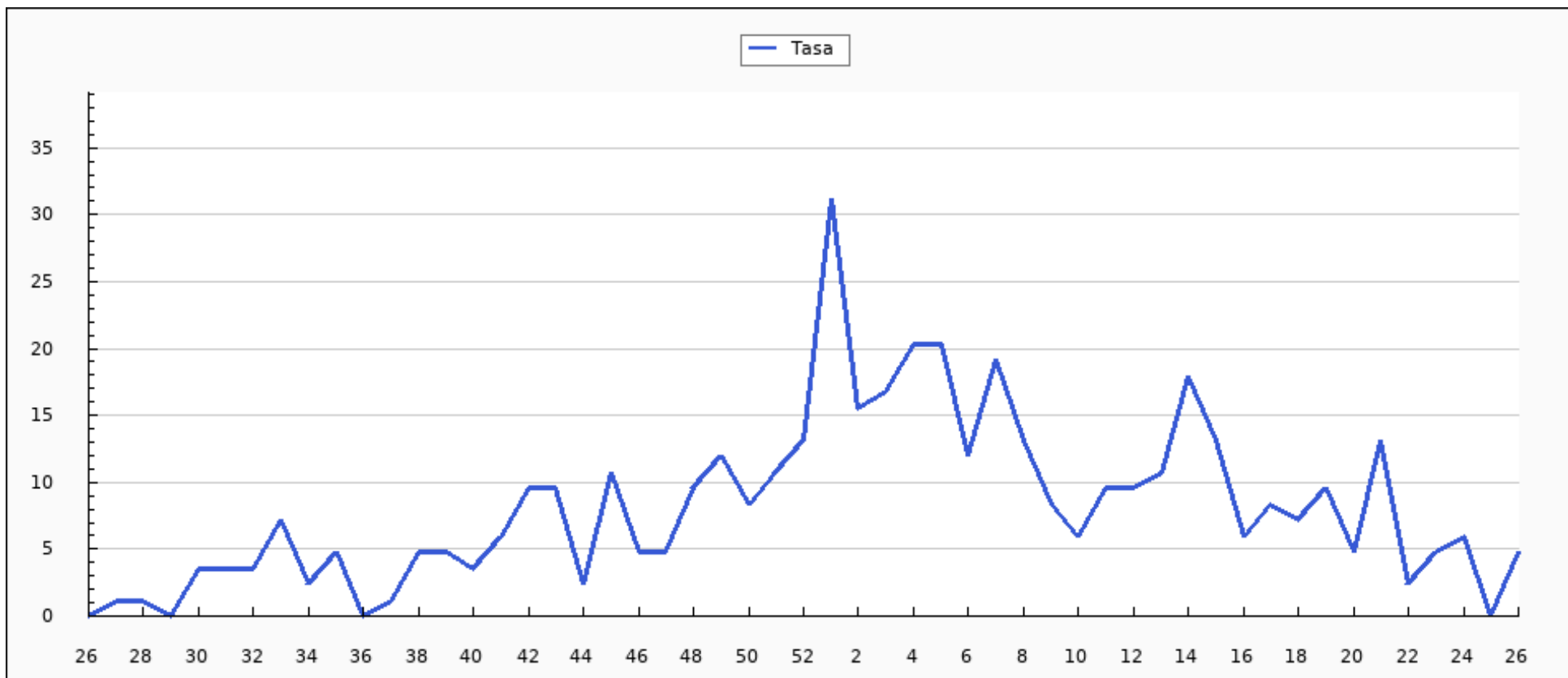


Tasas de Incidencia semanal de IRAG por sexo, temporada 2023-2024 Ceuta



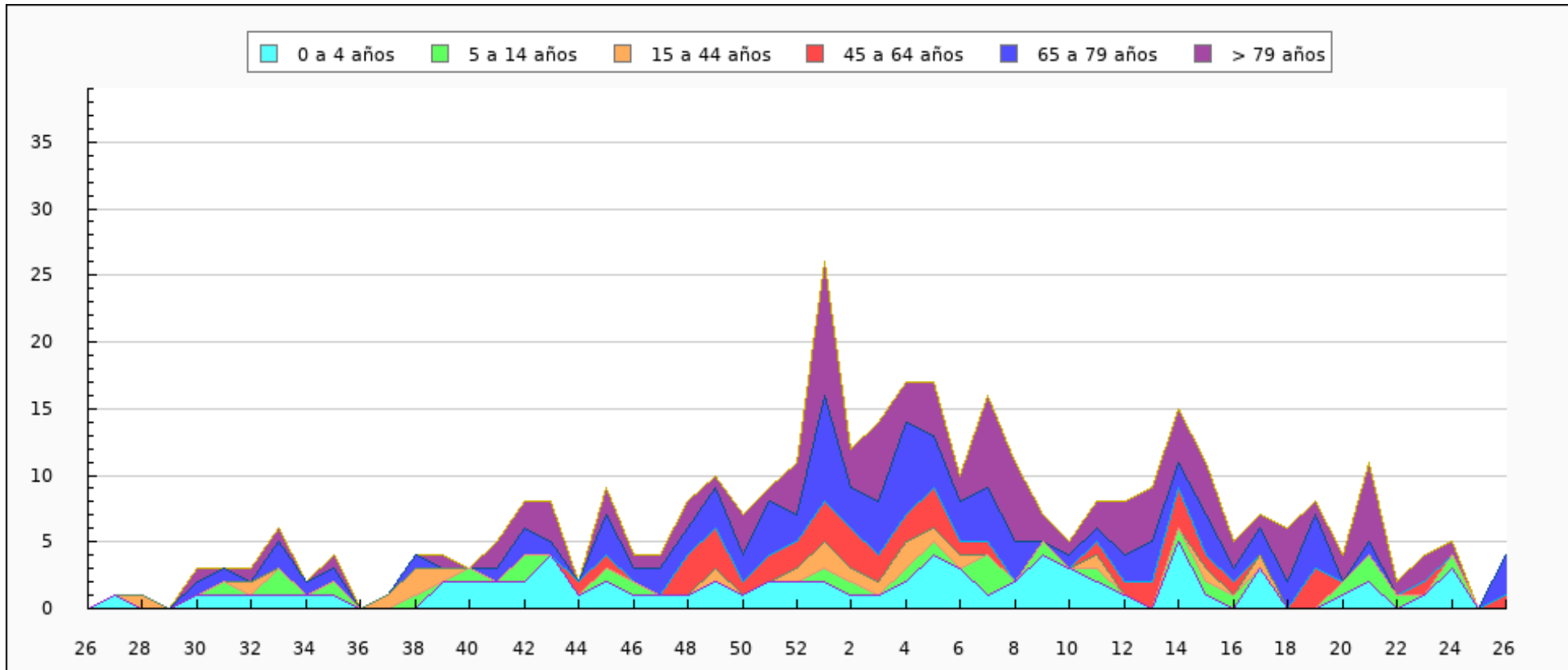


Tasas de Incidencia semanal de IRAG, semana 26/2023 - semana 26/2024 Ceuta. Casos por 100.000 habitantes





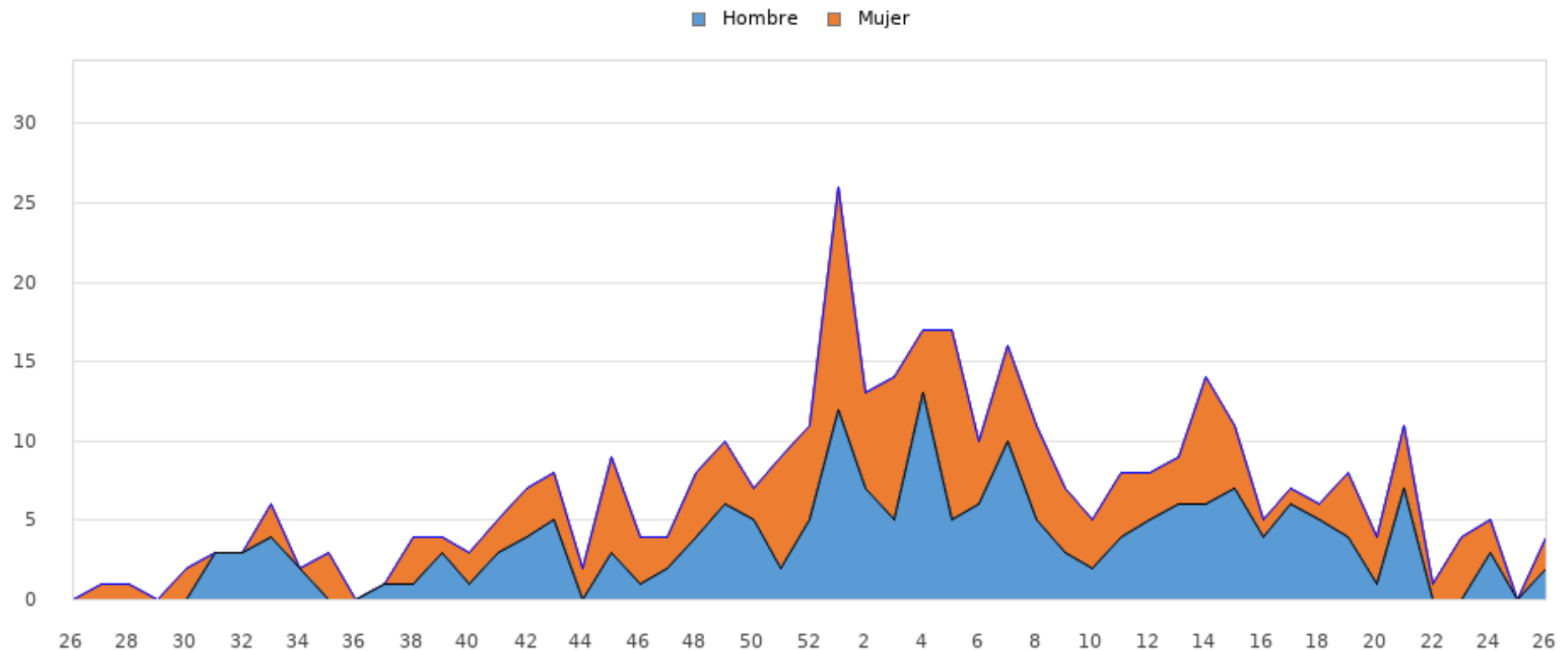
Casos semanales de IRAG por grupo de edad, semana 26/2023 - semana 26/2024 Ceuta





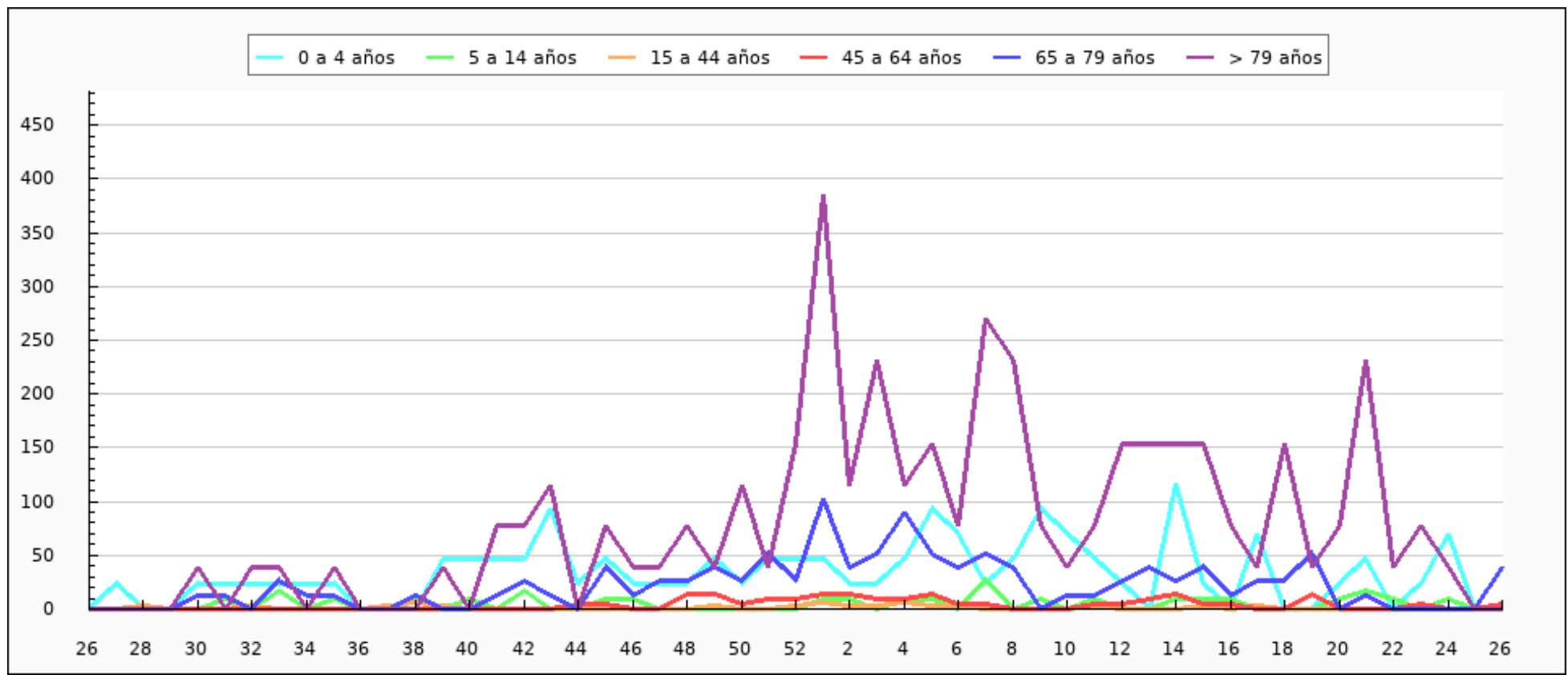


Casos semanales de IRAG por sexo, semana 26/2023 - semana 26/2024 Ceuta



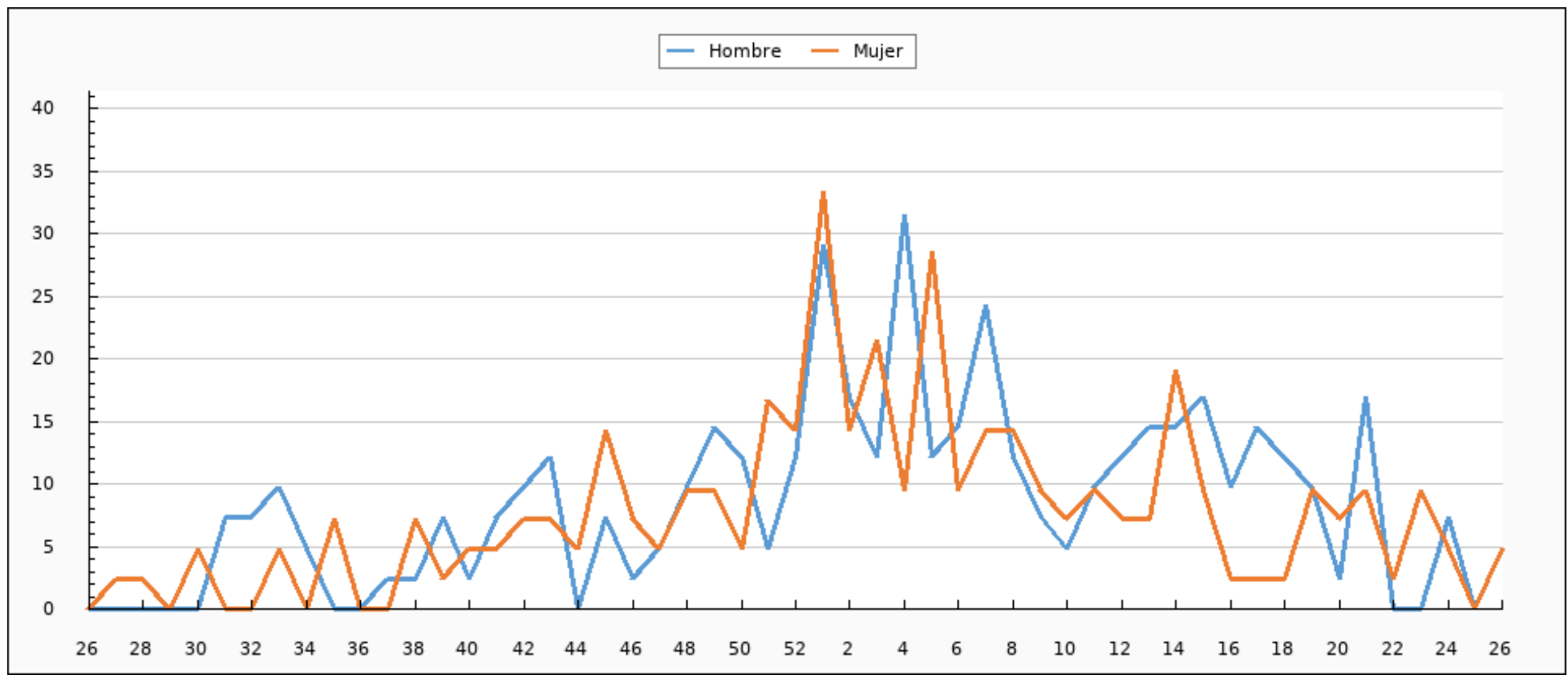


Tasas de Incidencia semanal de IRAG por grupo de edad, semana 26/2023 - semana 26/2024 Ceuta





Tasas de Incidencia semanal de IRAG por sexo, semana 26/2023 - semana 26/2024 Ceuta





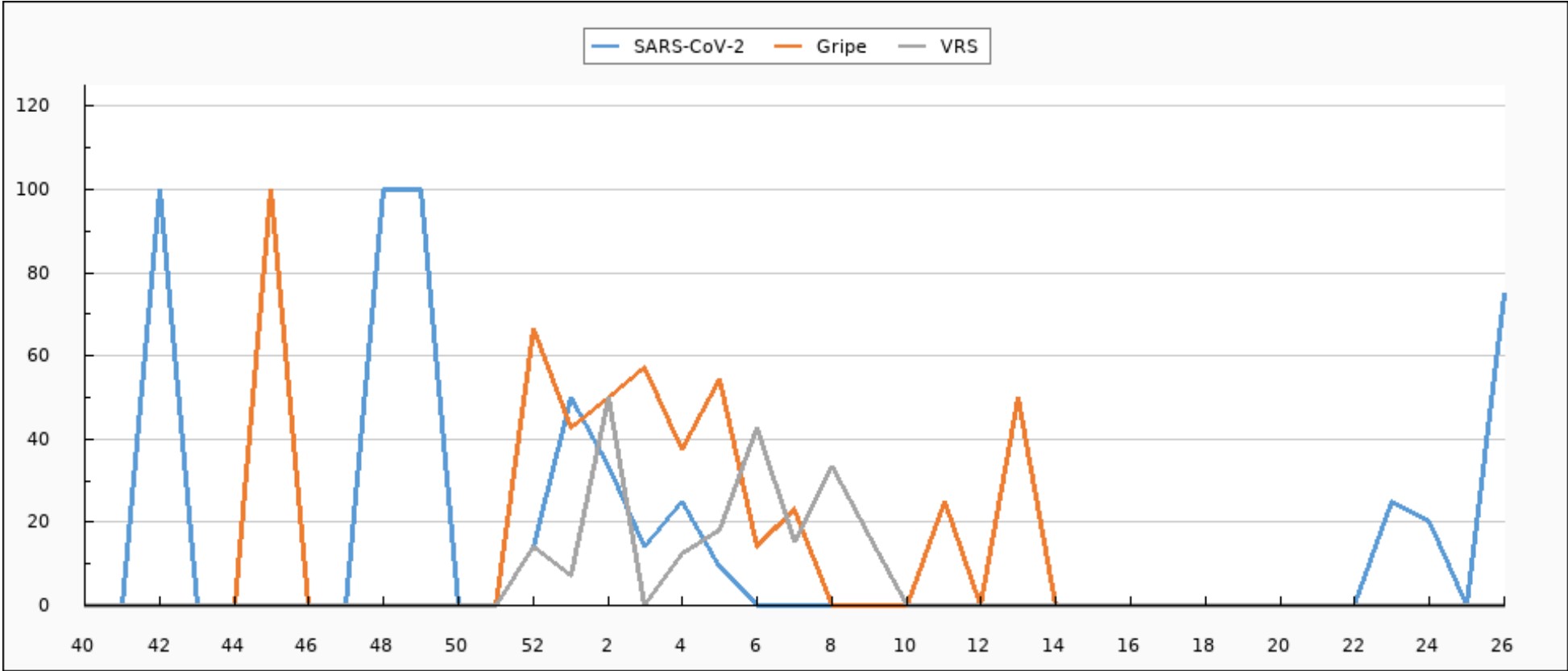
Muestras centinelas analizadas y porcentaje de positividad a SARS-CoV2, gripe y VRS. Desde la semana 40/2023 Ceuta

	SEMANA 26*			2023-2024		
	MUESTRAS	POSITIVOS	% POSITIVIDAD	MUESTRAS	POSITIVOS	% POSITIVIDAD
SARS-CoV-2	4	3	75,00	156	21	13,46
Gripe	4	0	0,00	155	34	21,94
VRS	4	0	0,00	155	16	10,32

\*El número de muestras enviadas esta semana puede estar afectadas por retraso en la notificación, que se subsanará en semanas posteriores.



Evolución del porcentaje de positividad a SARS-CoV-2, gripe y VRS. Desde la semana 40/2023 Ceuta





Evolución de muestras positivas a SARS-CoV-2, gripe A, gripe B y VRS. Desde la semana 40/2023 Ceuta

